

รายงานสถานการณ์ลุ่มน้ำสาละวิน วันที่ 23 สิงหาคม 2565

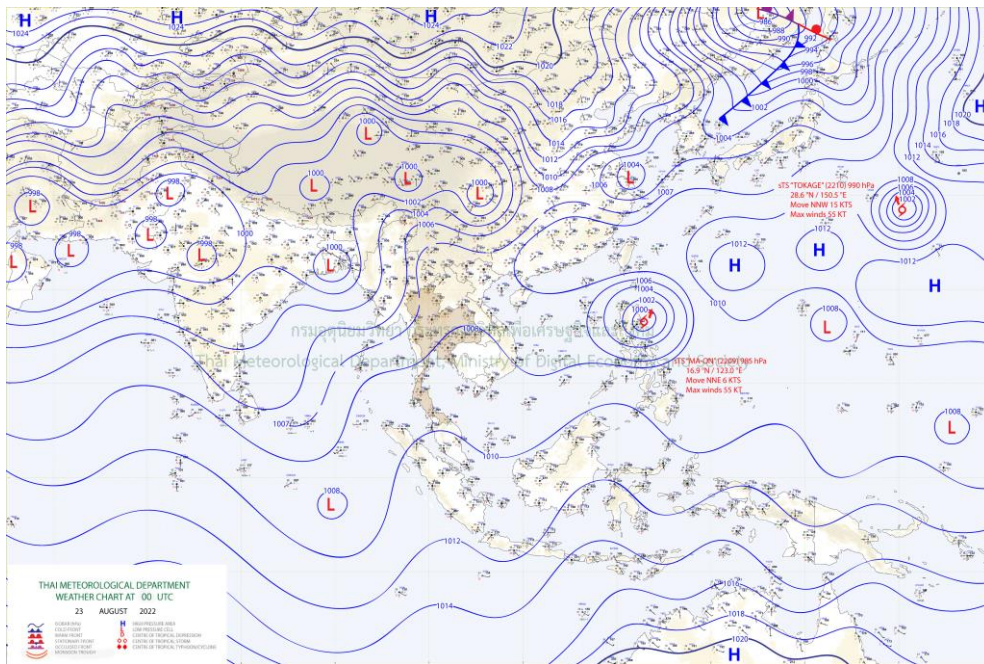
1) สภาพภูมิอากาศ (ที่มา : กรมอุตุนิยมวิทยา)

สภาพอากาศวันนี้

พยากรณ์อากาศ 24 ชั่วโมงข้างหน้า มรสุมตะวันตกเฉียงใต้พัดปกคลุมทะเลอันดามัน ประเทศไทย และอ่าวไทย ลักษณะเช่นนี้ทำให้ประเทศไทยมีฝนฟ้าคะนองบางพื้นที่และมีฝนตกหนักบางแห่งในภาคใต้ตอนล่าง อนึ่ง พายุโซนร้อนกำลังแรง “หมาอ้อน” (MA-ON) บริเวณด้านตะวันออกของประเทศฟิลิปปินส์ มีแนวโน้มจะเคลื่อนลงสู่ทะเลจีนใต้ตอนบนในช่วงวันที่ 23-24 ส.ค. 65 และคาดว่าจะเคลื่อนขึ้นฝั่งด้านตะวันออกของประเทศจีนตอนใต้ ในวันที่ 25 ส.ค. 65 โดยพายุนี้ไม่ส่งผลกระทบต่อประเทศไทย

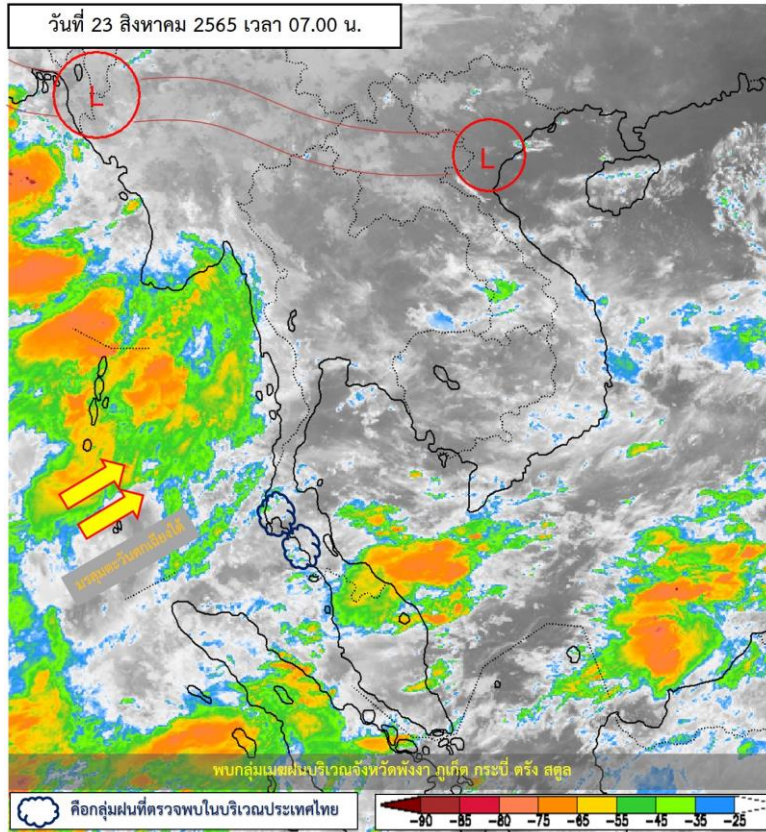
สภาพอากาศภาคเหนือ (เวลา 6:00 น.วันนี้ - 6:00 น.วันพรุ่งนี้)

มีฝนฟ้าคะนองร้อยละ 40 ของพื้นที่ ส่วนมากบริเวณจังหวัดแม่ฮ่องสอน เชียงใหม่ ลำพูน ลำปาง และตาก อุณหภูมิต่ำสุด 24-25 องศาเซลเซียส อุณหภูมิสูงสุด 34-35 องศาเซลเซียส ลมตะวันตกเฉียงใต้ ความเร็ว 10-20 กม./ชม.



แผนที่อากาศ

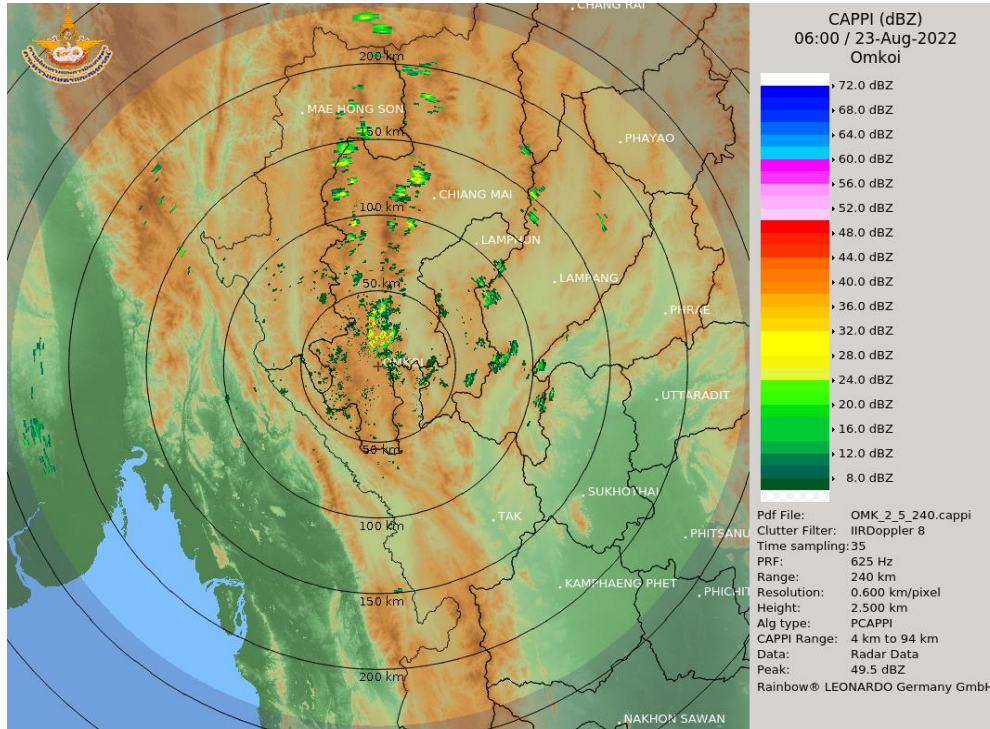
รายงานสถานการณ์ลุ่มน้ำสาละวิน วันที่ 23 สิงหาคม 2565



ภาพถ่ายดาวเทียม

ภาพดาวเทียม : พบกลุ่มเมฆฝนปกคลุมบริเวณจังหวัดพังงา ภูเก็ต กระบี่ ตรัง สตูล

รายงานสถานการณ์ลุ่มน้ำสาละวิน วันที่ 23 สิงหาคม 2565



เรดาร์ตรวจอากาศ

ภาพเรดาร์ : เวลา 7.00 น. พบกลุ่มฝนในบริเวณจังหวัดเชียงใหม่ ลำพูน ลำปาง แม่ฮ่องสอน



ระบบติดตามสถานการณ์น้ำทางไกลอัตโนมัติ

ศูนย์ป้องกันวิกฤติน้ำ กรมทรัพยากรน้ำ กระทรวงทรัพยากรธรรมชาติและสิ่งแวดล้อม

180/3 ถนนพระรามที่ 6 ซอย 34 แขวงสามเสนใน เขตพญาไท กรุงเทพมหานคร 10400 โทรศัพท์ 0 2271 6000

<http://tele-salawin.dwr.go.th>



รายงานสถานการณ์ลุ่มน้ำสาละวิน วันที่ 23 สิงหาคม 2565

2) สรุปสถานการณ์ฝน

สรุปสถานการณ์ฝนในพื้นที่ลุ่มน้ำสาละวิน จากข้อมูลตรวจวัดปริมาณน้ำฝนของสถานีโทรมาตรของระบบติดตามสถานการณ์น้ำทางไกลอัตโนมัติ กรมทรัพยากรน้ำ สละสม 24 ชั่วโมง ระหว่างวันที่ 22 สิงหาคม 2565 เวลา 07:00 น. ถึง วันที่ 23 สิงหาคม 2565 เวลา 07:00 น. และข้อมูลคาดการณ์ปริมาณน้ำฝนสละสม ดังแสดงในตารางนี้

สถานีโทรมาตร	ที่ตั้ง	ปริมาณฝนตรวจวัดสะสม (มม.)			ปริมาณฝนคาดการณ์ล่วงหน้า (มม.)		
		ฝนเมื่อวาน	ฝน 2 วัน	ฝน 3 วัน	วันนี้	1 วัน	2 วัน
TC011603 สะพานข้ามห้วยแม่สอด	ต.แม่สอด อ.แม่สอด จ.ตาก	0.00	0.00	0.00	15.00	0.00	0.00
TC011604 โรงเรียนอนุบาลเทศบาลตำบลพบพระ	ต.พบพระ อ.พบพระ จ.ตาก	29.50	46.50	53.50	0.00	0.00	0.00
TC010402 โรงเรียนบ้านนาปู่ป้อม	ต.ปางมะผ้า อ.ปางมะผ้า จ.แม่ฮ่องสอน	0.50	7.50	8.50	11.00	0.00	0.00
TC010508 สะพานบ้านผาสำราญ	ต.เมืองแปง อ.ปาย จ.แม่ฮ่องสอน	0.50	30.50	30.50	0.00	0.00	0.00
TC010509 สะพานข้ามคลองแม่กลาง	ต.ปางมะผ้า อ.ปางมะผ้า จ.แม่ฮ่องสอน	0.00	7.50	7.50	2.00	0.00	0.00
TC010510 สะพานบ้านปางหมู	ต.ปางหมู อ.เมือง จ.แม่ฮ่องสอน	0.00	20.50	21.00	1.00	0.00	0.00
TC010606 โรงเรียนบ้านป่าลาน	ต.ห้วยโป่ง อ.เมือง จ.แม่ฮ่องสอน	3.00	23.50	24.50	0.00	0.00	0.00
TC010807 สะพานข้ามน้ำยวม	ต.แมก้อ อ.ขุนยวม จ.แม่ฮ่องสอน	0.00	0.00	0.00	2.00	0.00	0.00
TC011202 สะพานบ้านกองก่อย	ต.กองก่อย อ.สบเมย จ.แม่ฮ่องสอน	0.50	3.50	3.50	1.00	0.00	0.00
TC011401 โรงเรียนบ้านแม่สามแลบ	ต.แม่สามแลบ อ.สบเมย จ.แม่ฮ่องสอน	0.00	0.00	0.00	1.50	0.00	0.00
TC011808 โรงเรียนชุมชนบ้านท่าสองยาง	ต.ท่าสองยาง อ.ท่าสองยาง จ.ตาก	1.50	1.50	14.00	0.00	0.00	0.00
TC011809 โรงเรียนท่าสองยางวิทยาคม	ต.แม่ต้าน อ.ท่าสองยาง จ.ตาก	13.00	18.50	20.00	1.50	0.00	0.00
TC011810 โรงเรียนบ้านขุนห้วยนกแล	ต.พระธาตุ อ.แม่ระมาด จ.ตาก	5.50	5.50	7.50	1.00	0.00	0.00
TC011703 สะพานข้ามน้ำแม่ละเมา	ต.พะวอ อ.แม่สอด จ.ตาก	0.50	2.00	3.50	1.50	0.00	0.00
STN0054 บ้านชนะจื้อ	ต.ชนะจื้อ อ.แม่ระมาด จ.ตาก	7.50	26.00	30.00	0.00	0.00	0.00
STN0437 บ้านห้วยพลู	ต.ด่านแม่ละเมา อ.แม่สอด จ.ตาก	3.00	3.50	3.50	0.00	0.00	0.00



ระบบติดตามสถานการณ์น้ำทางไกลอัตโนมัติ

ศูนย์ป้องกันวิกฤติน้ำ กรมทรัพยากรน้ำ กระทรวงทรัพยากรธรรมชาติและสิ่งแวดล้อม

180/3 ถนนพระรามที่ 6 ซอย 34 แขวงสามเสนใน เขตพญาไท กรุงเทพมหานคร 10400 โทรศัพท์ 0 2271 6000

<http://tele-salawin.dwr.go.th>



รายงานสถานการณ์ลุ่มน้ำสาละวิน วันที่ 23 สิงหาคม 2565

สถานีโทรมาตร	ที่ตั้ง	ปริมาณฝนตรวจวัดสะสม (มม.)			ปริมาณฝนคาดการณ์ล่วงหน้า (มม.)		
		ฝนเมื่อวาน	ฝน 2 วัน	ฝน 3 วัน	วันนี้	1 วัน	2 วัน
STN0839 บ้านไหล่ท่า	ต.แม่ระมาต อ.แม่ระมาต จ.ตาก	1.00	32.50	33.00	0.00	0.00	0.00
STN0928 บ้านมาป่าแฝก	ต.ตลุกกลางทุ่ง อ.เมืองตาก จ.ตาก	4.00	4.00	4.50	0.00	0.00	0.00
STN1214 บ้านโป่งแดง	ต.โป่งแดง อ.เมืองตาก จ.ตาก	11.00	11.00	11.00	0.00	0.00	0.00
STN1255 บ้านดงลาน	ต.วังจันทร์ อ.สามเงา จ.ตาก	2.50	7.00	7.00	0.00	0.00	0.00
STN1266 บ้านหนองเชียงคา	ต.ยกกระบี่ อ.สามเงา จ.ตาก	7.50	22.00	22.00	0.00	0.00	0.00
STN1273 บ้านห้วยบงใหม่	ต.แม่จะเรา อ.แม่ระมาต จ.ตาก	1.00	11.50	11.50	0.00	0.00	0.00
STN1276 บ้านห้วยแห้ง	ต.ชนะเจ็ด อ.แม่ระมาต จ.ตาก	1.50	14.50	24.50	0.00	0.00	0.00
STN1285 บ้านมหาวัน	ต.มหาวัน อ.แม่สอด จ.ตาก	0.50	31.50	34.00	0.00	0.00	0.00
STN0049 บ้านแม่เหาะ	ต.แม่เหาะ อ.แม่สะเรียง จ.แม่ฮ่องสอน	2.50	7.50	67.50	0.00	0.00	0.00
STN0117 บ้านขุนสาโน	ต.โป่งสา อ.ปาย จ.แม่ฮ่องสอน	9.50	17.00	17.00	0.00	0.00	0.00
STN0124 บ้านดงใหม่	ต.ห้วยห้อม อ.แม่ลาน้อย จ.แม่ฮ่องสอน	3.00	23.00	40.50	0.00	0.00	0.00
STN0207 บ้านโก๊ะไม้หลู่	ต.ป่าแป๋ อ.แม่สะเรียง จ.แม่ฮ่องสอน	7.00	15.00	236.50	0.00	0.00	0.00
STN0367 บ้านดูลาเปอร์	ต.ห้วยห้อม อ.แม่ลาน้อย จ.แม่ฮ่องสอน	2.50	16.00	63.50	0.00	0.00	0.00
STN0427 บ้านปางแปก	ต.แม่नाเติง อ.ปาย จ.แม่ฮ่องสอน	22.50	37.50	39.50	0.00	0.00	0.00
STN0628 บ้านใหม่พัฒนา	ต.แม่อุคอ อ.ขุนยวม จ.แม่ฮ่องสอน	1.50	1.50	66.50	0.00	0.00	0.00
STN0631 บ้านแม่สุยะ	ต.ห้วยผา อ.เมืองแม่ฮ่องสอน จ.แม่ฮ่องสอน	19.50	20.00	21.00	0.00	0.00	0.00
STN0633 บ้านนาป่าแปก	ต.หมอกจำแป๋ อ.เมืองแม่ฮ่องสอน จ.แม่ฮ่องสอน	7.50	31.50	32.50	0.00	0.00	0.00
STN0636 บ้านต้นจ๊วเหนือ	ต.ป่าโป่ง อ.สบเมย จ.แม่ฮ่องสอน	0.50	1.50	11.00	0.00	0.00	0.00
STN0639 บ้านเมืองแพม	ต.ถ้ำลอด อ.ปางมะผ้า จ.แม่ฮ่องสอน	18.50	23.00	28.50	0.00	0.00	0.00
STN0643 บ้านสบป่อง	ต.สบป่อง อ.ปางมะผ้า จ.แม่ฮ่องสอน	37.00	39.50	47.50	0.00	0.00	0.00



ระบบติดตามสถานการณ์น้ำทางไกลอัตโนมัติ

ศูนย์ป้องกันวิกฤติน้ำ กรมทรัพยากรน้ำ กระทรวงทรัพยากรธรรมชาติและสิ่งแวดล้อม

180/3 ถนนพระรามที่ 6 ซอย 34 แขวงสามเสนใน เขตพญาไท กรุงเทพมหานคร 10400 โทรศัพท์ 0 2271 6000

<http://tele-salawin.dwr.go.th>



รายงานสถานการณ์ลุ่มน้ำสาละวิน วันที่ 23 สิงหาคม 2565

สถานีโทรมาตร	ที่ตั้ง	ปริมาณฝนตรวจวัดสะสม (มม.)			ปริมาณฝนคาดการณ์ล่วงหน้า (มม.)		
		ฝนเมื่อวาน	ฝน 2 วัน	ฝน 3 วัน	วันนี้	1 วัน	2 วัน
STN1463 บ้านขุนยวม	ต.ขุนยวม อ.ขุนยวม จ.แม่ฮ่องสอน	3.00	3.00	66.00	0.00	0.00	0.00
STN1464 บ้านประตูเมือง	ต.แม่เงา อ.ขุนยวม จ.แม่ฮ่องสอน	0.50	14.50	35.00	0.00	0.00	0.00
STN1672 บ้านห้วยน้ำใส	ต.สบเมย อ.สบเมย จ.แม่ฮ่องสอน	6.00	6.50	11.00	0.00	0.00	0.00

หมายเหตุ : สถานี Early Warning พบสถานีที่มีฝนตก 25 สถานี



ระบบติดตามสถานการณ์น้ำทางไกลอัตโนมัติ

ศูนย์ป้องกันวิกฤติน้ำ กรมทรัพยากรน้ำ กระทรวงทรัพยากรธรรมชาติและสิ่งแวดล้อม

180/3 ถนนพระรามที่ 6 ซอย 34 แขวงสามเสนใน เขตพญาไท กรุงเทพมหานคร 10400 โทรศัพท์ 0 2271 6000

<http://tele-salawin.dwr.go.th>



รายงานสถานการณ์ลุ่มน้ำสาละวิน วันที่ 23 สิงหาคม 2565

3) สรุประดับน้ำรายวัน

สรุปสถานการณ์น้ำในพื้นที่ลุ่มน้ำสาละวิน จากข้อมูลตรวจวัดระดับน้ำของสถานีโทรมาตรโครงการพัฒนาระบบพยากรณ์และเตือนภัยทรัพยากรน้ำ กรมทรัพยากรน้ำ ณ เวลา 07:00 น. ของวันที่ 23 สิงหาคม 2565 และข้อมูลระดับน้ำคาดการณ์จากแบบจำลองคณิตศาสตร์ ดังแสดงในตารางนี้

สถานีโทรมาตร	ที่ตั้ง	ระดับเตือนภัย (ม.รทก.)	ข้อมูลระดับน้ำตรวจวัด (ม.รทก.)		ระดับน้ำคาดการณ์ล่วงหน้า (ม.รทก.)				
			เมื่อวาน	วันนี้	1 วัน	2 วัน	3 วัน	แนวโน้ม	
TC011603 สะพานข้ามห้วยแม่สอด	ต.แม่สอด อ.แม่สอด จ.ตาก	207.69	205.55	205.55	205.55	205.55	205.55	คงที่ ▶	
TC010508 สะพานบ้านผาสำราญ	ต.เมืองแปง อ.ปาย จ.แม่ฮ่องสอน	425.89	420.93	421.05	421.14	421.17	421.21	เพิ่มขึ้น ▲	
TC010509 สะพานข้ามคลองแม่กลาง	ต.ปางมะผ้า อ.ปางมะผ้า จ.แม่ฮ่องสอน	592.88	581.79	581.87	581.93	581.99	582.02	เพิ่มขึ้น ▲	
TC010510 สะพานบ้านปางหมู	ต.ปางหมู อ.เมือง จ.แม่ฮ่องสอน	203.77	201.4	201.67	201.86	201.93	202.02	เพิ่มขึ้น ▲	
TC010703 สะพานบ้านแม่สุริน	ต.ขุนยวม อ.ขุนยวม จ.แม่ฮ่องสอน	409.22	404.97	404.95	404.94	404.92	404.91	ลดลง ▼	
TC010806 สะพานบ้านขุนยวม	ต.ขุนยวม อ.ขุนยวม จ.แม่ฮ่องสอน	530.30	523.54	523.48	523.44	523.39	523.37	ลดลง ▼	
TC010807 สะพานข้ามน้ำยวม	ต.แม่อ้อ อ.ขุนยวม จ.แม่ฮ่องสอน	389.98	380.55	380.55	380.55	380.55	380.55	คงที่ ▶	
TC011008 สะพานบ้านคอนฝิ่ง - บ้านห้วยสิงห์	ต.แม่คะตวน อ.สบเมย จ.แม่ฮ่องสอน	187.76	182.38	181.43	180.75	180.02	179.70	ลดลง ▼	
TC011009 สะพานร่วมใจบ้านท่าผาป้อม	ต.ท่าผาป้อม อ.แม่ออน จ.แม่ฮ่องสอน	248.94	243.91	242.56	241.60	240.56	240.11	ลดลง ▼	
TC011202 สะพานบ้านกองก้อย	ต.กองก้อย อ.สบเมย จ.แม่ฮ่องสอน	677.31	674.75	674.81	674.85	674.90	674.92	เพิ่มขึ้น ▲	
TC010605 สะพานบ้านป่าปู้	ต.ผาป่อง อ.เมือง จ.แม่ฮ่องสอน	196.05	189.86	189.82	189.79	189.76	189.75	ลดลง ▼	
TC011703 สะพานข้ามน้ำแม่ละเมา	ต.พะวอ อ.แม่สอด จ.ตาก	287.85	276.2	276.08	275.99	275.90	275.86	ลดลง ▼	



ระบบติดตามสถานการณ์น้ำทางไกลอัตโนมัติ

ศูนย์ป้องกันวิกฤติน้ำ กรมทรัพยากรน้ำ กระทรวงทรัพยากรธรรมชาติและสิ่งแวดล้อม

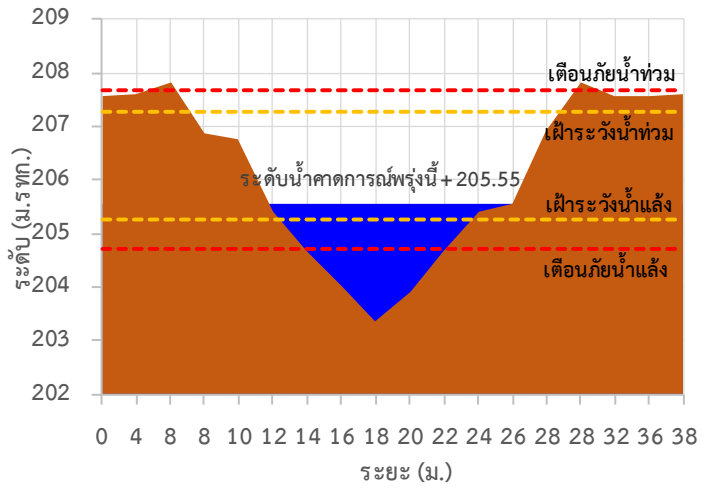
180/3 ถนนพระรามที่ 6 ซอย 34 แขวงสามเสนใน เขตพญาไท กรุงเทพมหานคร 10400 โทรศัพท์ 0 2271 6000

<http://tele-salawin.dwr.go.th>

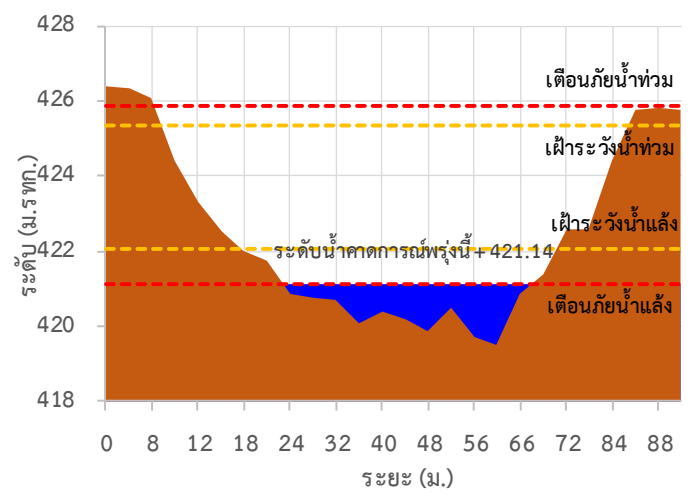


รายงานสถานการณ์ลุ่มน้ำสาละวิน วันที่ 23 สิงหาคม 2565

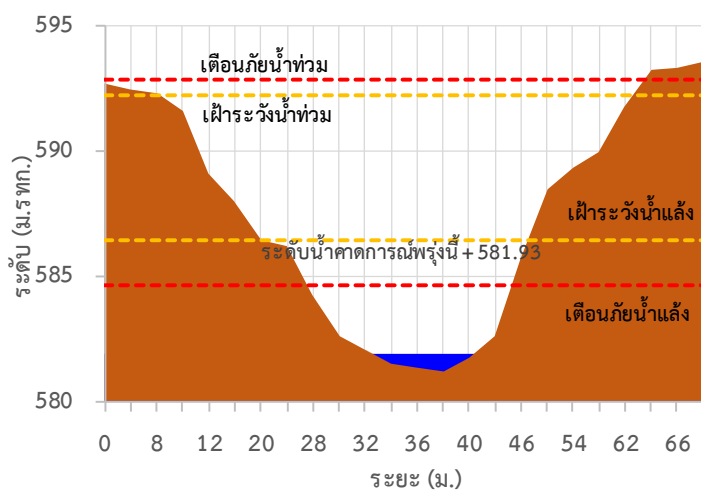
TC011603 สะพานข้ามห้วยแม่สอด



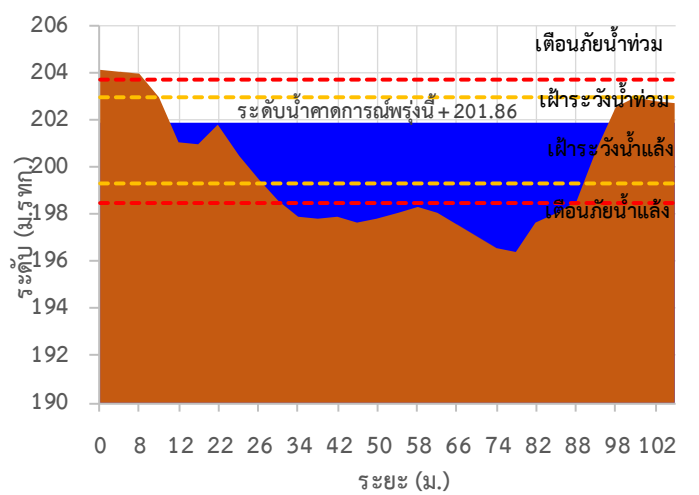
TC010508 สะพานบ้านผาส้าราษฎร์



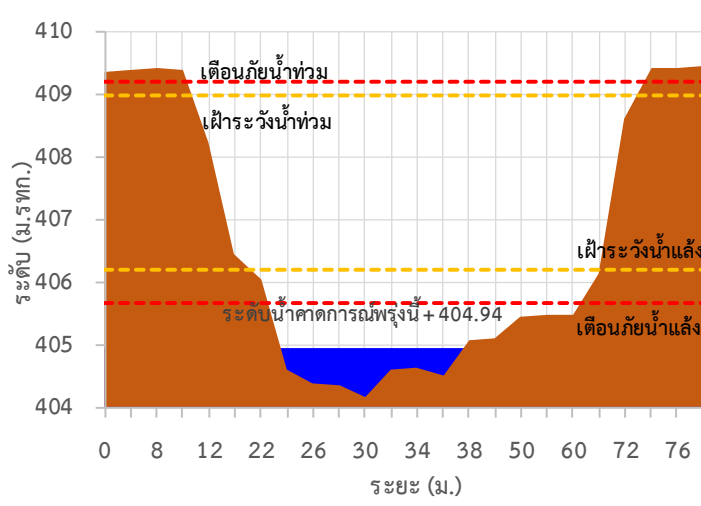
TC010509 สะพานข้ามคลองแม่กลาง



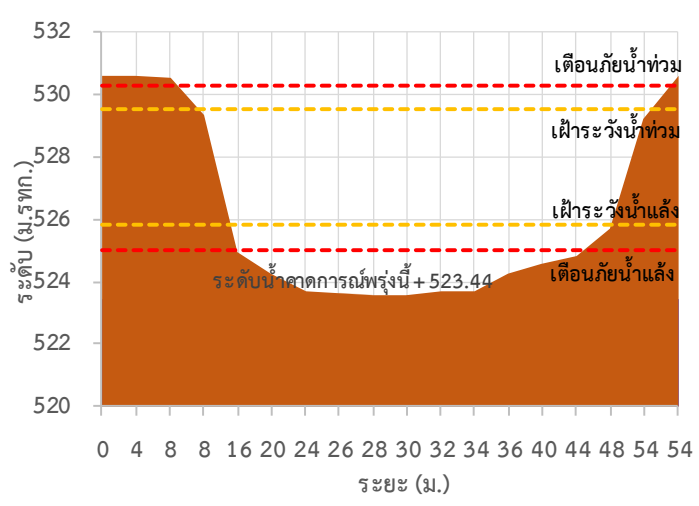
TC010510 สะพานบ้านปางหมู



TC010703 สะพานบ้านแม่สุริน



TC010806 สะพานบ้านขุนยวม





ระบบติดตามสถานการณ์น้ำทางไกลอัตโนมัติ

ศูนย์ป้องกันวิกฤติน้ำ กรมทรัพยากรน้ำ กระทรวงทรัพยากรธรรมชาติและสิ่งแวดล้อม

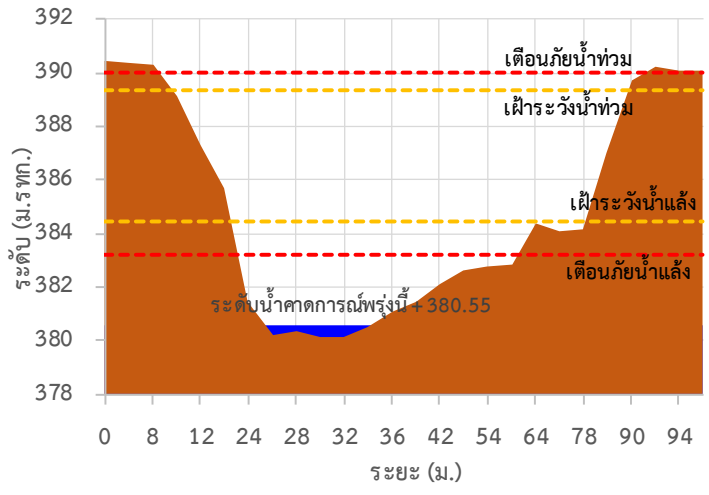
180/3 ถนนพระรามที่ 6 ซอย 34 แขวงสามเสนใน เขตพญาไท กรุงเทพมหานคร 10400 โทรศัพท์ 0 2271 6000

<http://tele-salawin.dwr.go.th>

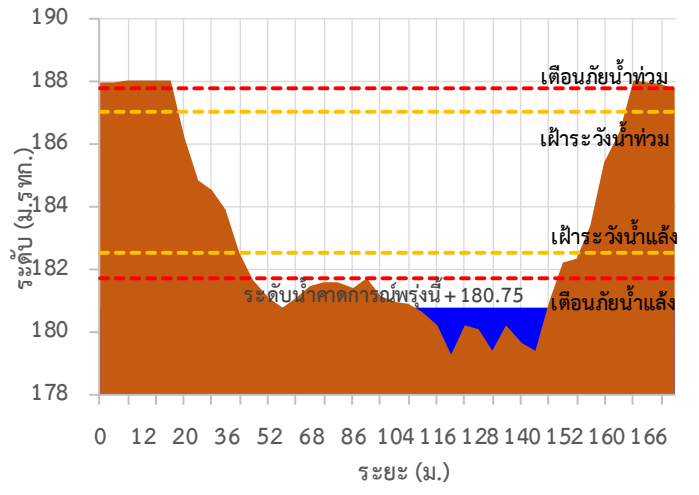


รายงานสถานการณ์ลุ่มน้ำสาละวิน วันที่ 23 สิงหาคม 2565

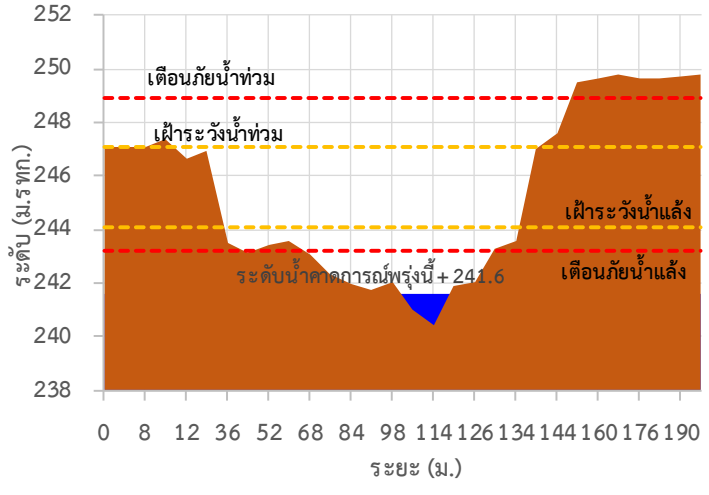
TC010807 สะพานข้ามน้ำยวม



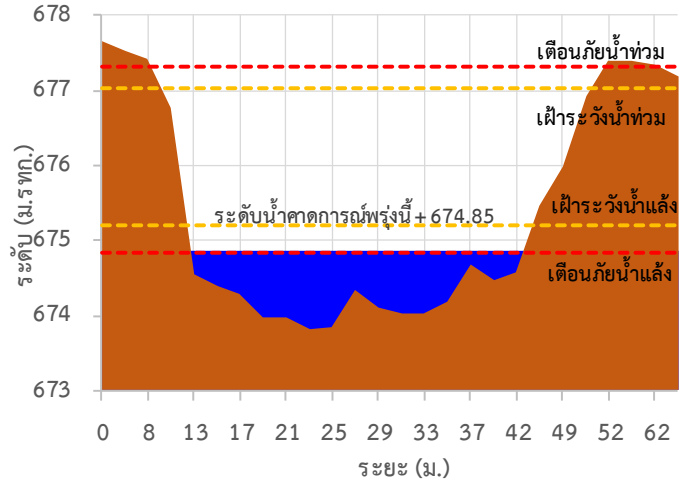
TC011008 สะพานบ้านคอนฝิ่ง - บ้านห้วยสิงห์



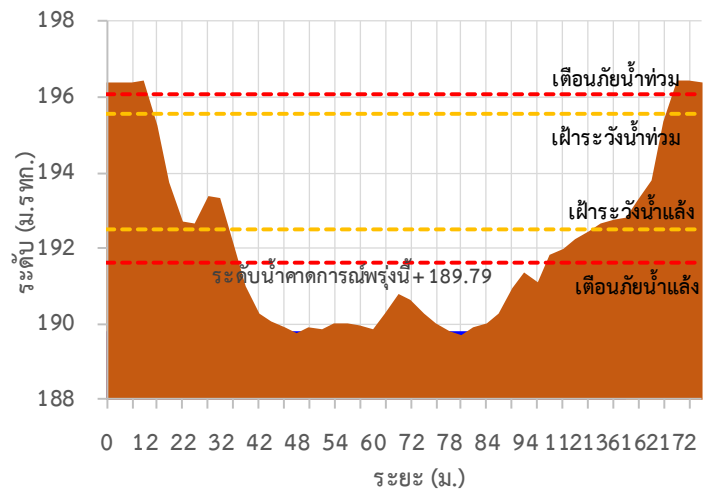
TC011009 สะพานร่วมใจบ้านท่าผาป้อม



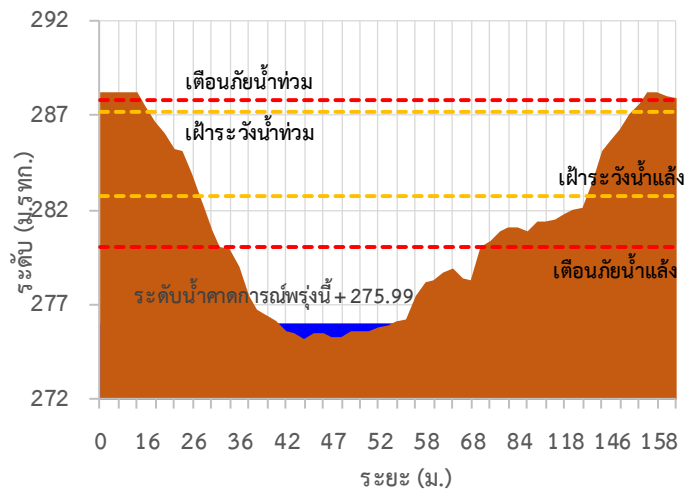
TC011202 สะพานบ้านกองก่อย



TC010605 สะพานบ้านป่าปู้



TC011703 สะพานข้ามน้ำแม่ละเมา





ระบบติดตามสถานการณ์น้ำทางไกลอัตโนมัติ

ศูนย์ป้องกันวิกฤติน้ำ กรมทรัพยากรน้ำ กระทรวงทรัพยากรธรรมชาติและสิ่งแวดล้อม

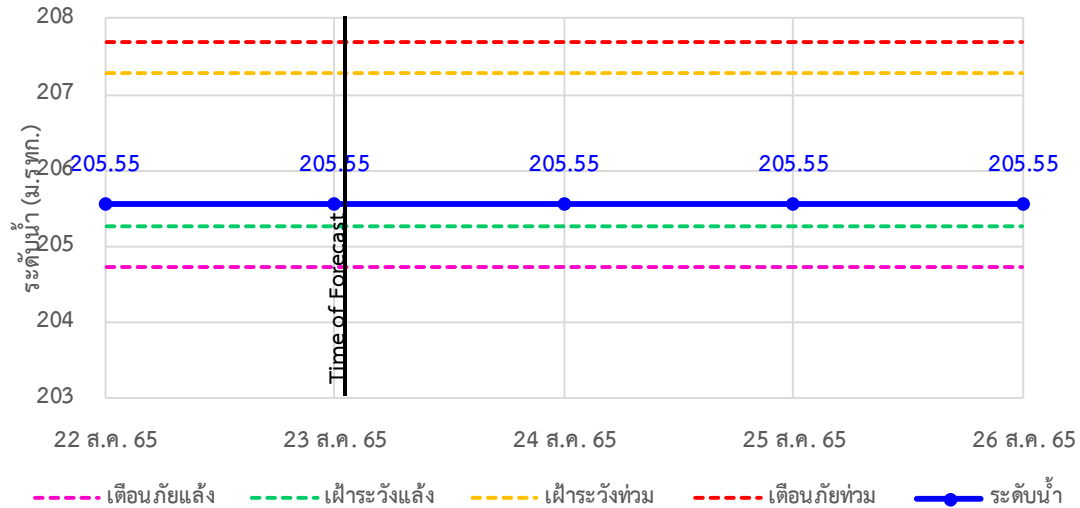
180/3 ถนนพระรามที่ 6 ซอย 34 แขวงสามเสนใน เขตพญาไท กรุงเทพมหานคร 10400 โทรศัพท์ 0 2271 6000

<http://tele-salawin.dwr.go.th>

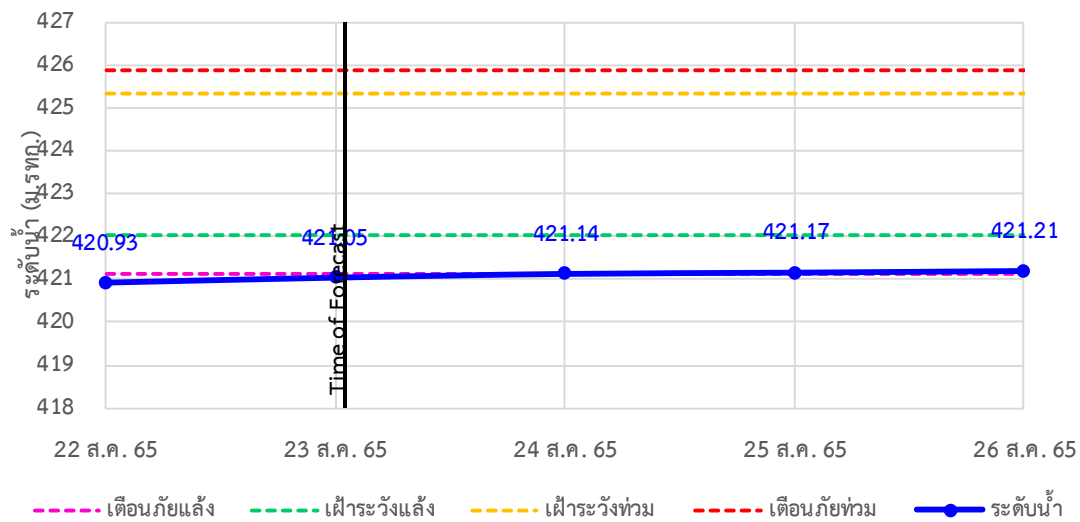


รายงานสถานการณ์ลุ่มน้ำสาละวิน วันที่ 23 สิงหาคม 2565

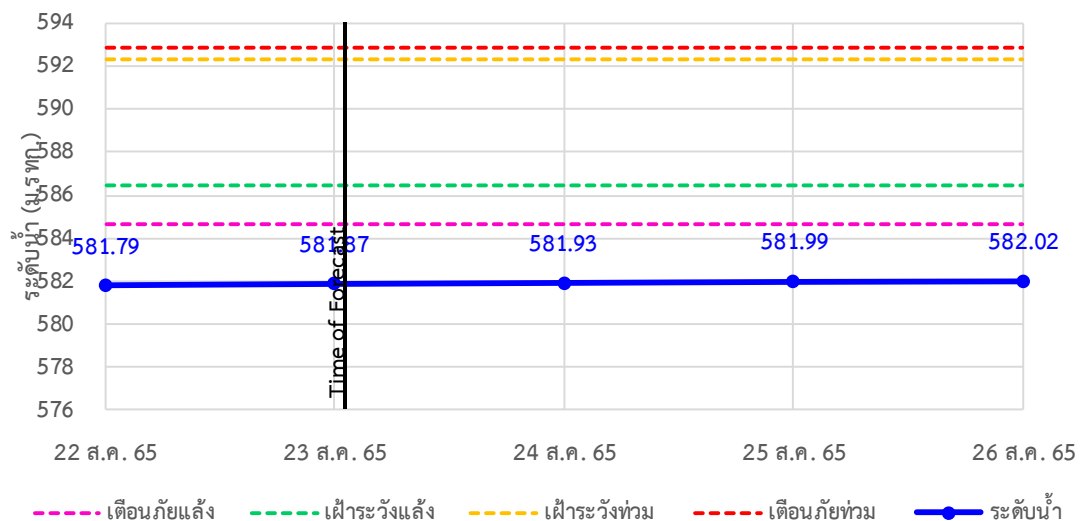
TC011603 สะพานข้ามห้วยแม่สอด ต.แม่สอด อ.แม่สอด จ.ตาก



TC010508 สะพานบ้านผาสำราญ ต.เมืองแปง อ.ปาย จ.แม่ฮ่องสอน



TC010509 สะพานข้ามคลองแม่กลาง ต.ปางมะผ้า อ.ปางมะผ้า จ.แม่ฮ่องสอน





ระบบติดตามสถานการณ์น้ำทางไกลอัตโนมัติ

ศูนย์ป้องกันวิกฤติน้ำ กรมทรัพยากรน้ำ กระทรวงทรัพยากรธรรมชาติและสิ่งแวดล้อม

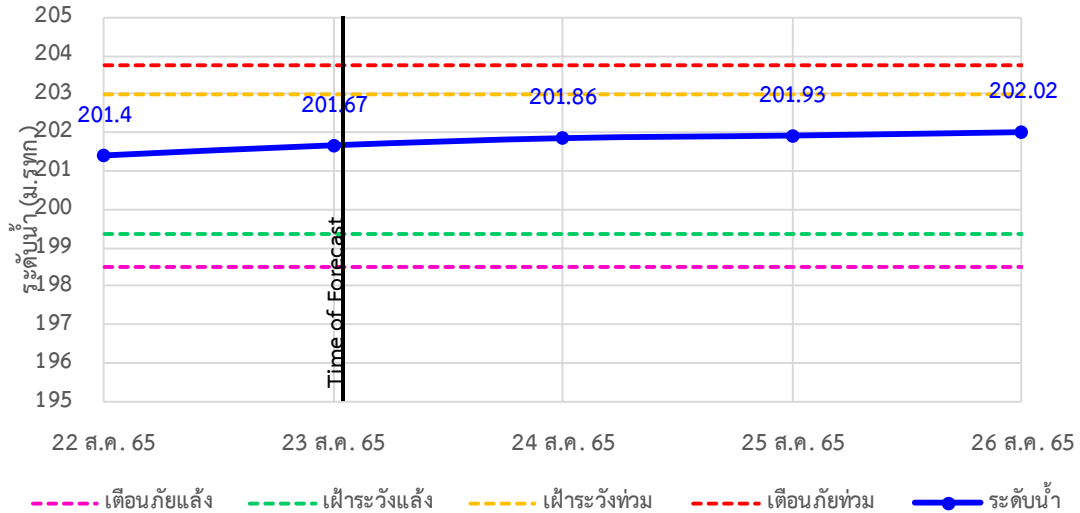
180/3 ถนนพระรามที่ 6 ซอย 34 แขวงสามเสนใน เขตพญาไท กรุงเทพมหานคร 10400 โทรศัพท์ 0 2271 6000

<http://tele-salawin.dwr.go.th>

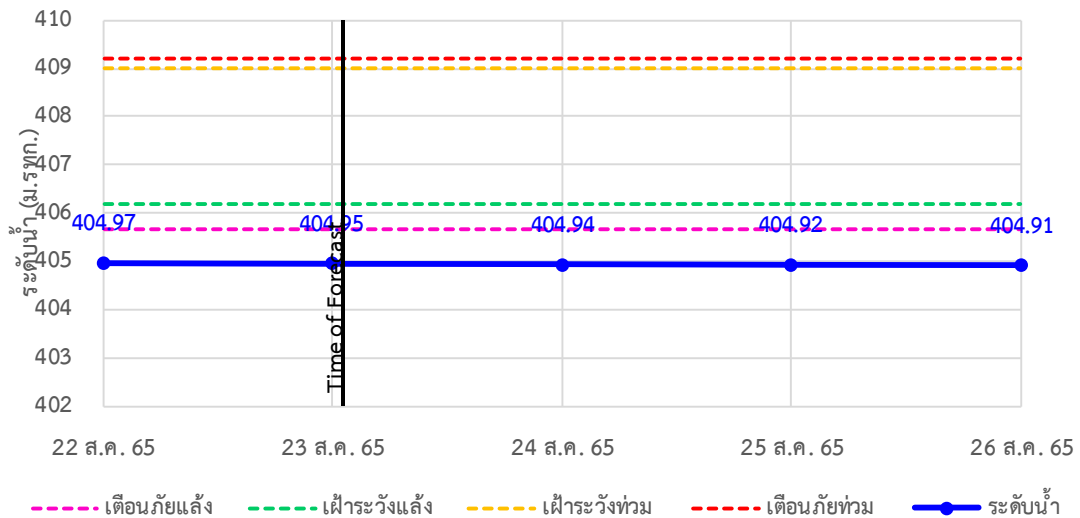


รายงานสถานการณ์ลุ่มน้ำสาละวิน วันที่ 23 สิงหาคม 2565

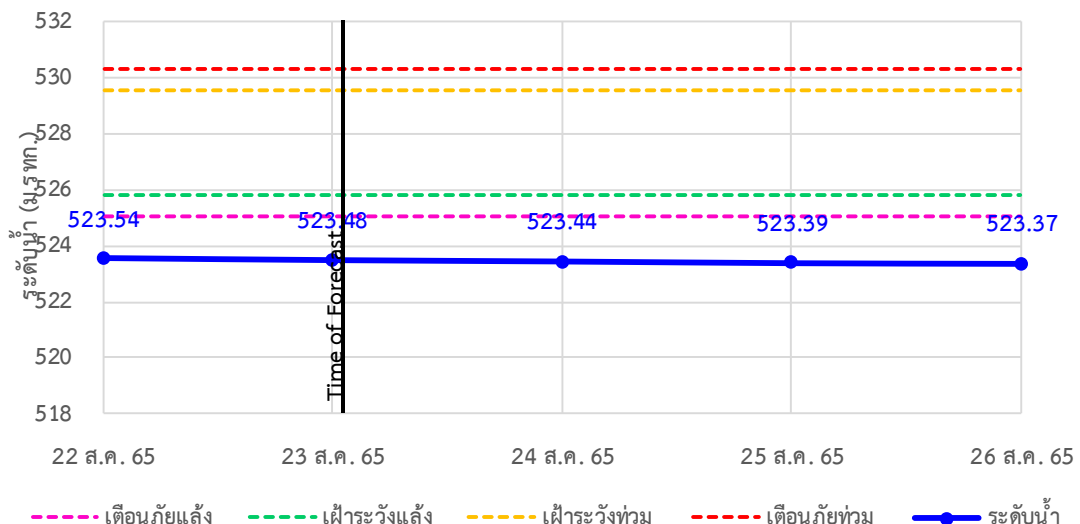
TC010510 สะพานบ้านปางหมู ต.ปางหมู อ.เมือง จ.แม่ฮ่องสอน



TC010703 สะพานบ้านแม่สุริน ต.ขุนยวม อ.ขุนยวม จ.แม่ฮ่องสอน



TC010806 สะพานบ้านขุนยวม ต.ขุนยวม อ.ขุนยวม จ.แม่ฮ่องสอน





ระบบติดตามสถานการณ์น้ำทางไกลอัตโนมัติ

ศูนย์ป้องกันวิกฤติน้ำ กรมทรัพยากรน้ำ กระทรวงทรัพยากรธรรมชาติและสิ่งแวดล้อม

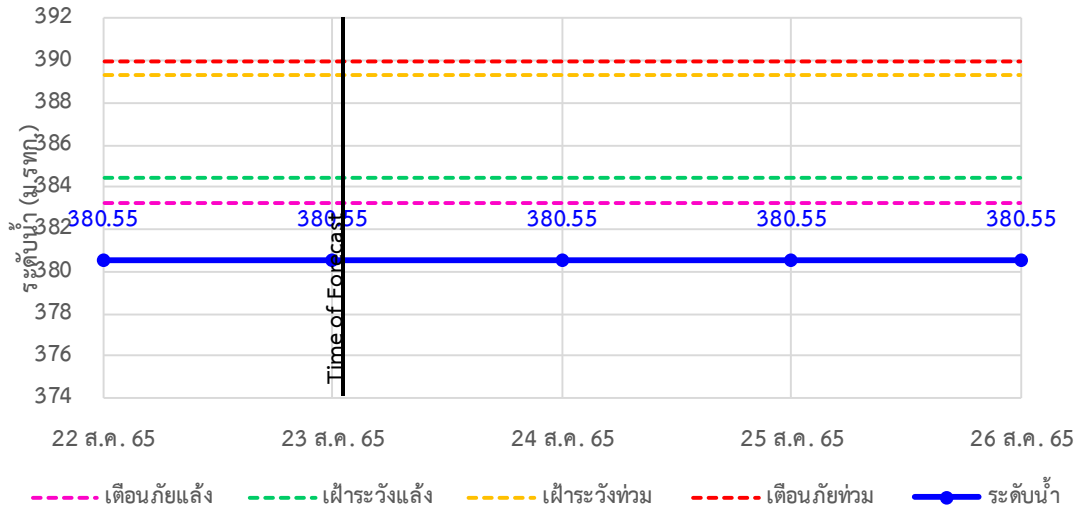
180/3 ถนนพระรามที่ 6 ซอย 34 แขวงสามเสนใน เขตพญาไท กรุงเทพมหานคร 10400 โทรศัพท์ 0 2271 6000

<http://tele-salawin.dwr.go.th>

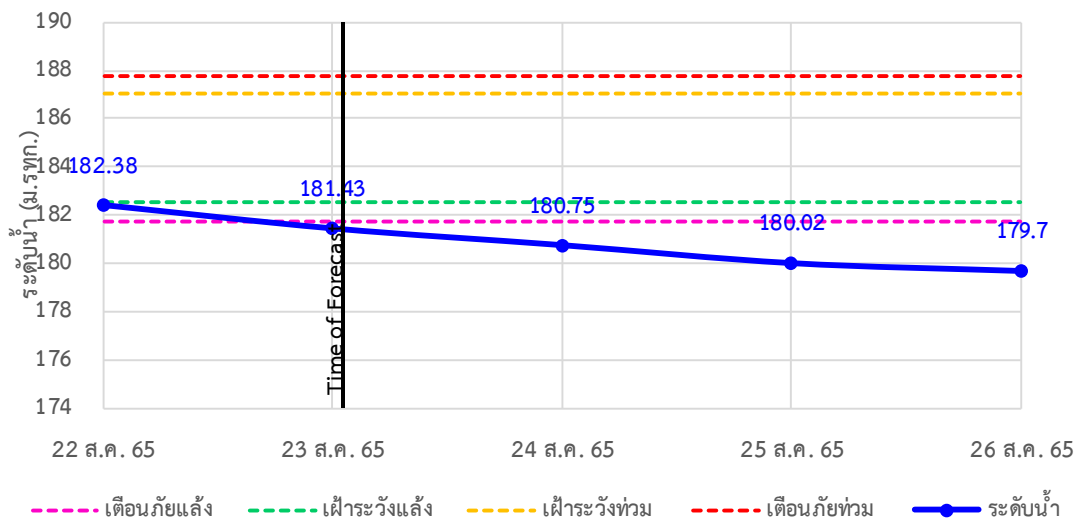


รายงานสถานการณ์ลุ่มน้ำสาละวิน วันที่ 23 สิงหาคม 2565

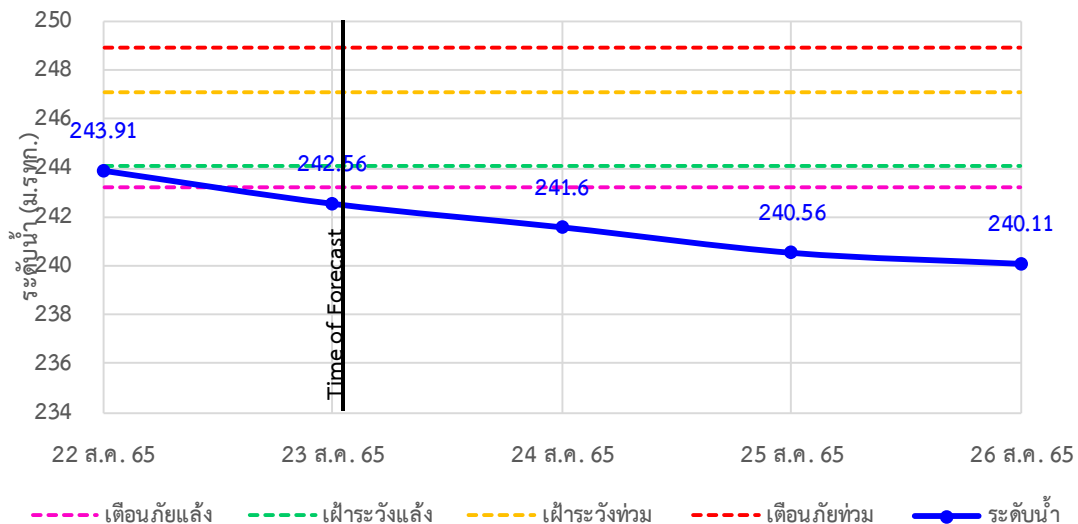
TC01087 สะพานข้ามน้ำยวม ต.แม่กิ๋ อ.ขุนยวม จ.แม่ฮ่องสอน



TC011008 สะพานบ้านคองฝั้ง - บ้านห้วยสิงห์ ต.แม่คะตวน อ.สบเมย จ.แม่ฮ่องสอน



TC011009 สะพานร่วมใจบ้านท่าพานุ่ม ต.ท่าพานุ่ม อ.แม่ลาน้อย จ.แม่ฮ่องสอน





ระบบติดตามสถานการณ์น้ำทางไกลอัตโนมัติ

ศูนย์ป้องกันวิกฤติน้ำ กรมทรัพยากรน้ำ กระทรวงทรัพยากรธรรมชาติและสิ่งแวดล้อม

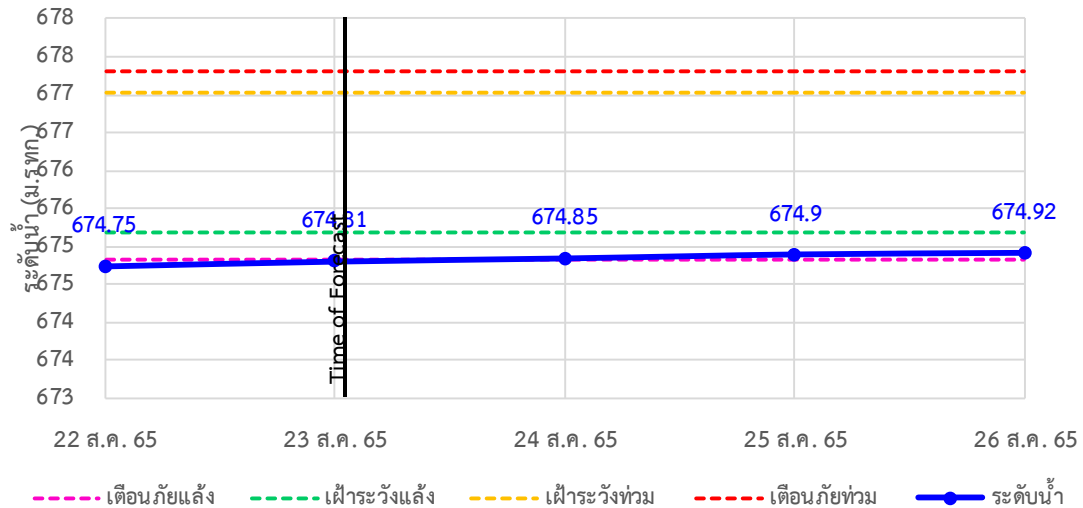
180/3 ถนนพระรามที่ 6 ซอย 34 แขวงสามเสนใน เขตพญาไท กรุงเทพมหานคร 10400 โทรศัพท์ 0 2271 6000

<http://tele-salawin.dwr.go.th>

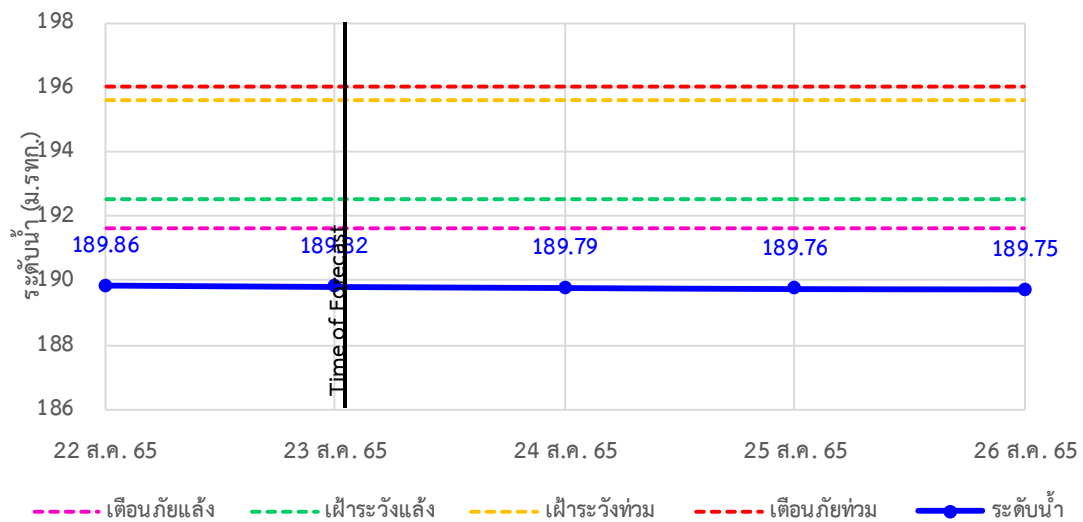


รายงานสถานการณ์ลุ่มน้ำสาละวิน วันที่ 23 สิงหาคม 2565

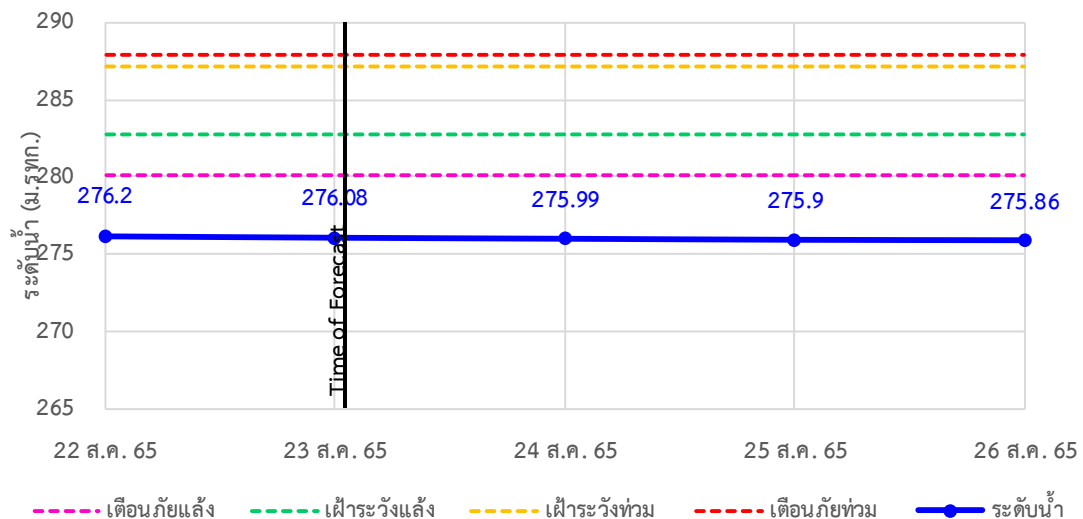
TC011202 สะพานบ้านกอกก้อย ต.กอกก้อย อ.สบเมย จ.แม่ฮ่องสอน



TC010605 สะพานบ้านป่าปู้ ต.ผาปอง อ.เมือง จ.แม่ฮ่องสอน



TC011703 สะพานข้ามน้ำแม่ละเมา ต.พะวอ อ.แม่สอด จ.ตาก





ระบบติดตามสถานการณ์น้ำทางไกลอัตโนมัติ

ศูนย์ป้องกันวิกฤติน้ำ กรมทรัพยากรน้ำ กระทรวงทรัพยากรธรรมชาติและสิ่งแวดล้อม

180/3 ถนนพระรามที่ 6 ซอย 34 แขวงสามเสนใน เขตพญาไท กรุงเทพมหานคร 10400 โทรศัพท์ 0 2271 6000

<http://tele-salawin.dwr.go.th>



รายงานสถานการณ์ลุ่มน้ำสาละวิน วันที่ 23 สิงหาคม 2565

4) สรุปสถานการณ์น้ำ

สรุปสถานการณ์น้ำในพื้นที่ลุ่มน้ำสาละวิน อยู่ในภาวะปกติ ระดับน้ำในลำน้ำส่วนใหญ่มีแนวโน้มลดลง



ระบบติดตามสถานการณ์น้ำทางไกลอัตโนมัติ

ศูนย์ป้องกันวิกฤติน้ำ กรมทรัพยากรน้ำ กระทรวงทรัพยากรธรรมชาติและสิ่งแวดล้อม

180/3 ถนนพระรามที่ 6 ซอย 34 แขวงสามเสนใน เขตพญาไท กรุงเทพมหานคร 10400 โทรศัพท์ 0 2271 6000

<http://tele-salawin.dwr.go.th>



รายงานสถานการณ์ลุ่มน้ำสาละวิน วันที่ 23 สิงหาคม 2565

สรุปรายงานสถานการณ์ลุ่มน้ำสาละวิน

ระบบติดตามสถานการณ์น้ำทางไกลอัตโนมัติ (ลุ่มน้ำสาละวิน) วันอังคาร ที่ 23 สิงหาคม 2565

เวลา 07.00 น.

คำอธิบายสัญลักษณ์

- ปริมาณฝนปกติ
 - ปริมาณฝนสะสม 24 ชม. < 35 มม.
 - ไม่ติดตามสถานการณ์
- ปริมาณฝนฟ้าคะนอง(เตรียมพร้อม)
 - ปริมาณฝนสะสม 24 ชม. < 90 มม.
 - ไม่เตรียมตัวพร้อมรับสถานการณ์
 - เก็บรวบรวมสิ่งของที่จำเป็น
- ปริมาณฝนเดือนกึ่ง(อพยพ)
 - ปริมาณฝนสะสม 24 ชม. > 90 มม.
 - ไม่เตรียมตัวพร้อมรับสถานการณ์
 - เก็บรวบรวมสิ่งของที่จำเป็น

สถานีฝนตก 10 สถานี
 ฝนตกเล็กน้อย 0.1-10.0 มม. 8 สถานี
 ฝนตกปานกลาง 10.1-35.0 มม. 2 สถานี
 ฝนตกหนัก 35.1-90.0 มม. - สถานี
 ฝนตกหนักมาก 90.1 มม. ขึ้นไป - สถานี

○ ไม่มีฝนตก
 ● มีฝนตก

สถานีเตือนภัย	อำเภอ	จังหวัด	ฝน (มม.)	
1	สะพานข้ามห้วยแม่สอด	แม่สอด	ตาก	15.00
2	โรงเรียนอนุบาลเทศบาลตำบลพะพระ	พะพระ	ตาก	0.00
3	โรงเรียนบ้านนาปู่ป้อม	บ้านระง้า	แม่ฮ่องสอน	11.00
4	สะพานบ้านพาสารญ	ป่าเย็บ	แม่ฮ่องสอน	0.00
5	สะพานข้ามคลองแม่ลาว	บ้านระง้า	แม่ฮ่องสอน	2.00
6	สะพานบ้านปางหมู	เมือว	แม่ฮ่องสอน	1.00
7	โรงเรียนบ้านป่าลาน	เมือว	แม่ฮ่องสอน	0.00
8	สะพานข้ามน้ำยวม	ซุนยวม	แม่ฮ่องสอน	2.00
9	สะพานบ้านคองก่อย	สบเมย	แม่ฮ่องสอน	1.00
10	โรงเรียนบ้านแม่สาบแลบ	สบเมย	แม่ฮ่องสอน	1.50
11	โรงเรียนชุมชนบ้านท่าสองยาง	ท่าสองยาง	ตาก	0.00
12	โรงเรียนท่าสองยางวิทยาคม	ท่าสองยาง	ตาก	1.50
13	โรงเรียนบ้านซุนห้วยมงคล	แม่ระมาด	ตาก	1.00
14	สะพานข้ามน้ำแม่สะเม	แม่สอด	ตาก	1.50

สรุปรายงานสถานการณ์ระดับน้ำลุ่มน้ำสาละวิน

ระบบติดตามสถานการณ์น้ำทางไกลอัตโนมัติ (ลุ่มน้ำสาละวิน) วันอังคาร ที่ 23 สิงหาคม 2565

เวลา 07.00 น.

เกณฑ์ระดับน้ำ

- วิกฤตน้ำมาก = ระดับน้ำล้นตลิ่ง
- แจ้งเตือนน้ำมาก = ระดับน้ำใกล้ล้นตลิ่ง
- ปกติ = ระดับน้ำต่ำกว่าล้นตลิ่ง

กรณีน้ำน้อย

- ปกติ = ระดับน้ำมากกว่าล้นตลิ่ง
- ฟ้าระงัวน้ำน้อย = ระดับน้ำใกล้ล้นตลิ่ง
- วิกฤตน้ำน้อย = ระดับน้ำแห้งมาก

กรณีอื่นๆ

- N/A ไม่มีข้อมูล

สถานีเตือนภัย	อำเภอ	จังหวัด	ระดับน้ำวันนี้ (ม.รทก.)	เกณฑ์ระดับวิกฤต (ม.รทก.)	
1	สะพานข้ามห้วยแม่สอด	แม่สอด	ตาก	205.55	207.69
2	สะพานบ้านพาสารญ	ป่าเย็บ	แม่ฮ่องสอน	421.05	425.89
3	สะพานข้ามคลองแม่ลาว	บ้านระง้า	แม่ฮ่องสอน	581.87	592.88
4	สะพานบ้านปางหมู	เมือว	แม่ฮ่องสอน	201.67	203.77
5	สะพานบ้านแม่สุริน	ซุนยวม	แม่ฮ่องสอน	404.95	409.22
6	สะพานข้ามน้ำยวม	ซุนยวม	แม่ฮ่องสอน	523.48	530.30
7	สะพานข้ามน้ำยวม	ซุนยวม	แม่ฮ่องสอน	380.55	389.98
8	สะพานบ้านคองพืง - บ้านห้วยสิริก	สบเมย	แม่ฮ่องสอน	181.43	187.76
9	สะพานร่วมฟ้าบ้านท่าพานิ	แม่ลาน้อย	แม่ฮ่องสอน	242.56	248.94
10	สะพานบ้านคองก่อย	สบเมย	แม่ฮ่องสอน	674.81	677.31
11	สะพานบ้านป่าตี	เมือว	แม่ฮ่องสอน	189.82	196.05
12	สะพานข้ามน้ำแม่สะเม	แม่สอด	ตาก	276.08	287.85

สถานการณ์น้ำในแม่น้ำสายหลักและลำน้ำสาขาที่อยู่ในระดับวิกฤตน้ำมาก จำนวน 0 สถานี
 สถานการณ์น้ำในแม่น้ำสายหลักและลำน้ำสาขาที่อยู่ในระดับแจ้งเตือนน้ำมาก จำนวน 0 สถานี