

รายงานสถานการณ์น้ำลุ่มน้ำบางปะกง-ปราจีนบุรี

วันที่ 23 สิงหาคม 2565

1) สภาพภูมิอากาศ (ที่มา : กรมอุตุนิยมวิทยา)

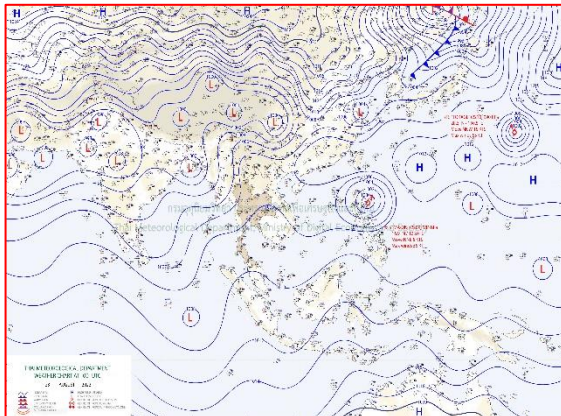
ลักษณะอากาศทั่วไป

พยากรณ์อากาศ 24 ชั่วโมงข้างหน้า ร่องมรสุมพาดผ่านประเทศเมียนมา ประเทศลาวตอนบน เข้าสู่หย่อมความกดอากาศต่ำบริเวณประเทศเวียดนามตอนบน ประกอบกับมรสุมตะวันตกเฉียงใต้กำลังปานกลางพัดปกคลุมทะเลอันดามัน ประเทศไทย และอ่าวไทย ลักษณะเช่นนี้ทำให้ประเทศไทยมีฝนตกหนักบางแห่งในภาคเหนือ ภาคตะวันออกเฉียงเหนือ และภาคใต้ฝั่งตะวันตก

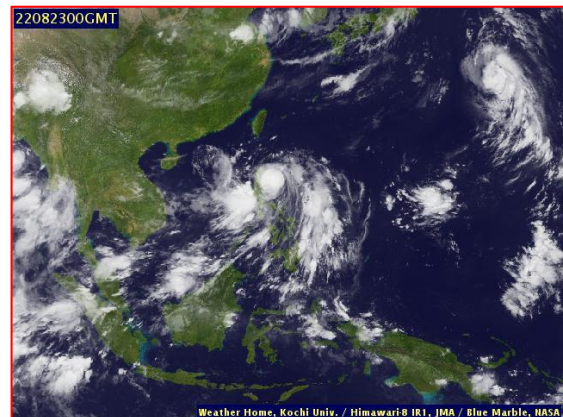
อนึ่ง พายุโซนร้อน “หมาฮ้อน” (MA-ON) บริเวณด้านตะวันออกของประเทศฟิลิปปินส์ คาดว่าจะเคลื่อนลงสู่ทะเลจีนใต้ตอนบนในช่วงวันที่ 23-25 ส.ค. 65 และเคลื่อนขึ้นฝั่งด้านตะวันออกของประเทศจีนตอนใต้ โดยพายุนี้ไม่ส่งผลกระทบต่อประเทศไทย

สภาพอากาศภาคตะวันออกเฉียงเหนือ

มีฝนฟ้าคะนองร้อยละ 40 ของพื้นที่ และมีฝนตกหนักบางแห่ง บริเวณจังหวัดจันทบุรี และตราด อุณหภูมิต่ำสุด 24-28 องศาเซลเซียส อุณหภูมิสูงสุด 31-35 องศาเซลเซียส ลมตะวันตกเฉียงใต้ ความเร็ว 15-35 กม./ชม. ทะเลมีคลื่นสูงประมาณ 1 เมตร บริเวณที่มีฝนฟ้าคะนองคลื่นสูง 1-2 เมตร



แผนที่อากาศวันที่ 23 ส.ค. 65 เวลา 07.00 น.



ภาพถ่ายจากดาวเทียมวันที่ 23 ส.ค. เวลา 07.00 น.

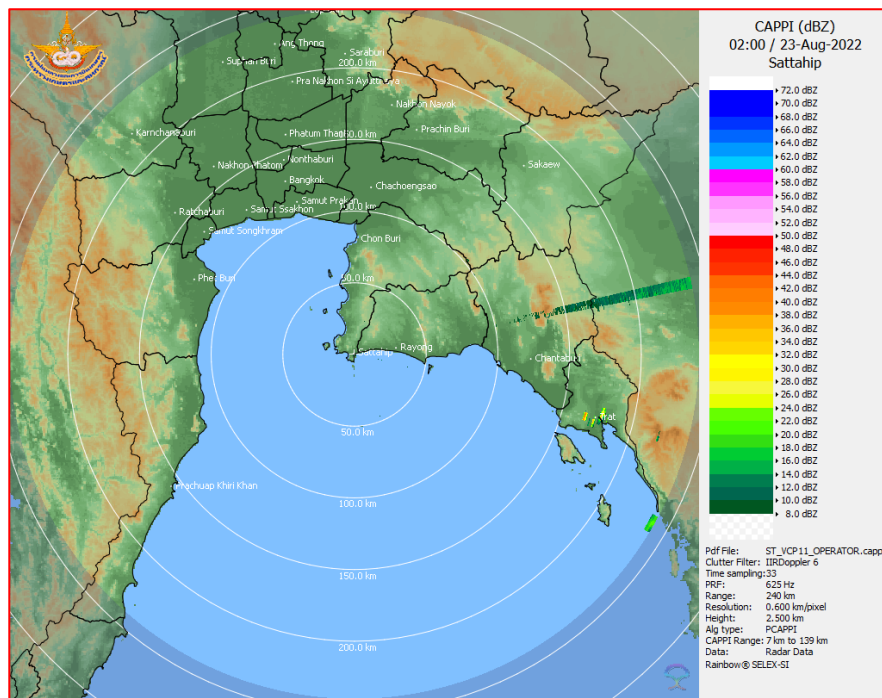
2) สถานการณ์ฝน

จากข้อมูลสถานการณ์ฝนในพื้นที่ลุ่มน้ำบางปะกง-ปราจีนบุรี ของวันที่ 23 สิงหาคม 2565 จากกรมอุตุนิยมวิทยา สถาบันสารสนเทศทรัพยากรน้ำ (องค์การมหาชน) กรมชลประทาน และกรมทรัพยากรน้ำพบว่า มีฝนตกเล็กน้อยถึงปานกลาง บริเวณจังหวัดนครนายก และสระแก้ว โดยมีปริมาณฝน 0.6 – 11.4 มม.

ข้อมูลสถานการณ์ฝนในพื้นที่ลุ่มน้ำบางปะกง-ปราจีนบุรี ณ วันที่ 23 สิงหาคม 2565
(ข้อมูลจากกรมอุตุนิยมวิทยา เวลา 07.00 น.)

ลำดับ	พื้นที่	ปริมาณฝน (มม.)
1	อ.เมือง จ.นครนายก	11.4
2	อ.บ้านนา จ.นครนายก	0.6
3	อ.วังน้ำเย็น จ.สระแก้ว	1.3
4	อ.คลองหาด จ.สระแก้ว	4.7
5	อ.เมือง จ.สระแก้ว	2.0

หมายเหตุ“ฝน” คือ ฝนวัดปริมาณไม่ได้ (ต่ำกว่า 0.1 มิลลิเมตร), “*” คือ ไม่ได้รับข้อมูล



ภาพเรดาร์ที่ตรวจจากภาค “สถานีสัตหีบ”
ณ วันที่ 23 สิงหาคม 2565 เวลา 09.00 น.
(ที่มา : กรมอุตุนิยมวิทยา)

สถานการณ์น้ำฝน

<p>Version: 04.01.C320505.20220403 initial date 22-Aug-2022 19:00 (Bangkok Time)</p>	<p>Version: 04.01.C320505.20220403 initial date 23-Aug-2022 19:00 (Bangkok Time)</p>
<p>แผนที่การคาดการณ์น้ำฝนวันที่ 23 ส.ค. 65</p>	<p>แผนที่การคาดการณ์น้ำฝนวันที่ 24 ส.ค. 65</p>
<p>Version: 04.01.C320505.20220403 initial date 24-Aug-2022 19:00 (Bangkok Time)</p>	<p>Version: 04.01.C320505.20220403 initial date 25-Aug-2022 19:00 (Bangkok Time)</p>
<p>แผนที่การคาดการณ์น้ำฝนวันที่ 25 ส.ค. 65</p>	<p>แผนที่การคาดการณ์น้ำฝนวันที่ 26 ส.ค. 65</p>
<p>Version: 04.01.C320505.20220403 initial date 26-Aug-2022 19:00 (Bangkok Time)</p>	<p>Version: 04.01.C320505.20220403 initial date 27-Aug-2022 19:00 (Bangkok Time)</p>
<p>แผนที่การคาดการณ์น้ำฝนวันที่ 27 ส.ค. 65</p>	<p>แผนที่การคาดการณ์น้ำฝนวันที่ 28 ส.ค. 65</p>
<p>ที่มา : www.thaiwater.net</p>	
<p>ผลการคาดการณ์ปริมาณฝนล่วงหน้า</p>	

3) ข้อมูลปริมาณน้ำในลำน้ำ

สถานการณ์น้ำท่า (19 – 23 ส.ค. 65 ที่มา : กรมชลประทาน เวลา 06.00 น.)

สถานี	อำเภอ	จังหวัด	ลุ่มน้ำ	ระดับ	ศุกร์	เสาร์	อาทิตย์	จันทร์	อังคาร	แนว
				ตลิ่ง(ม.)	ศุกร์	เสาร์	อาทิตย์	จันทร์	อังคาร	
				ความจุ	19	20	21	22	23	โน้ม
				ลำน้ำ	ส.ค.	ส.ค.	ส.ค.	ส.ค.	ส.ค.	(เพิ่ม/
				(ลบ.ม./						ลด)
				วิ.)						
Kgt.19A	เกาะ	ชลบุรี	บางปะกง	4.8	2.20	2.27	2.22	2.22	2.36	เพิ่มขึ้น
				83.95	9.55	10.80	9.85	9.85	12.60	
Kgt.30	เทศบาล	ฉะเชิงเทรา	บางปะกง	1.70	0.08	0.03	0.02	0.16	0.13	ลดลง
				-	*	*	*	*	*	
Ny.1B	เมือง	นครนายก	บางปะกง	8.81	5.61	5.49	5.12	5.17	5.04	ลดลง
				263.90	47.40	42.60	27.80	29.80	25.20	
Ny.3	บ้านนา	นครนายก	บางปะกง	6.26	4.16	4.16	4.16	4.13	4.20	เพิ่มขึ้น
				76.40	7.40	7.40	7.40	6.20	9.00	
Ny.4	เมือง	ปราจีนบุรี	บางปะกง	3.34	1.64	1.40	1.20	1.10	1.05	ลดลง
				185.00	31.00	23.00	17.00	14.00	12.50	
Ny.7	เมือง	นครนายก	บางปะกง	6.56	4.55	4.37	4.24	4.27	4.34	เพิ่มขึ้น
				-	*	*	*	*	*	
Kgt.1	เมือง	ปราจีนบุรี	ปราจีนบุรี	4.13	3.65	3.67	3.69	3.70	3.70	ทรงตัว
				774.00	*	*	*	*	*	
Kgt.3	กบินทร์	ปราจีนบุรี	ปราจีนบุรี	8.79	9.09	9.11	9.10	9.06	9.07	ล้นตลิ่ง
				543.90	532.60	535.60	534.00	528.40	529.80	
Kgt.6	ศรีมหา	ปราจีนบุรี	ปราจีนบุรี	7.10	6.28	6.33	6.37	6.37	6.37	ทรงตัว
				-	*	*	*	*	*	
Kgt.9	เขา	สระแก้ว	ปราจีนบุรี	10.00	4.98	4.38	*	4.29	4.26	ลดลง
				502.50	97.50	46.00	*	38.80	36.40	
Kgt.10	เมือง	สระแก้ว	ปราจีนบุรี	11.00	10.48	7.84	6.28	6.24	6.12	ลดลง
				300.00	269.44	135.30	50.20	46.60	36.60	
Kgt.13A	กบินทร์	ปราจีนบุรี	ปราจีนบุรี	16.17	15.04	15.07	15.15	15.03	14.51	ลดลง
				420.20	337.20	338.85	343.25	336.65	310.50	
Kgt.14A	นาดี	ปราจีนบุรี	ปราจีนบุรี	7.06	2.11	1.88	1.79	2.72	2.09	ลดลง
				352.60	10.30	5.60	3.90	32.80	9.80	

หมายเหตุ* ไม่ได้รับข้อมูล

ปริมาณน้ำในลำน้ำในพื้นที่ลุ่มน้ำบางปะกง-ปราจีนบุรี วันที่ 23 สิงหาคม 2565



สถานีเขิงสะพานฉะเชิงเทรา ต.หน้าเมือง อ.เมือง จ.ฉะเชิงเทรา
(ลุ่มน้ำบางปะกง – แม่น้ำบางปะกง)

4) สรุป

- สถานการณ์น้ำในลุ่มน้ำบางปะกง อยู่ในภาวะปกติ และระดับน้ำในลำน้ำส่วนใหญ่มีแนวโน้มลดลง
- สถานการณ์น้ำในลุ่มน้ำปราจีนบุรี อยู่ในภาวะปกติ และระดับน้ำในลำน้ำส่วนใหญ่มีแนวโน้มลดลง