

รายงานสรุปสภาพน้ำในอ่างเก็บน้ำขนาดใหญ่และขนาดกลาง

รายงานสถานการณ์ ณ. วันที่ 8 สิงหาคม 2565

ปริมาณน้ำรวมทั่วประเทศ 70,921 ล้าน ลบ.ม. (100%)



เปรียบเทียบปริมาณน้ำรวมทั่วประเทศ ปัจจุบัน ปี 64 และ 63

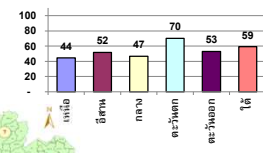
วันที่ 8 สิงหาคม 2565 เท่ากับ 40,452 ล้าน ลบ.ม. หรือ เท่ากับ 57%

วันที่ 8 สิงหาคม 2564 เท่ากับ 36,318 ล้าน ลบ.ม. หรือ เท่ากับ 51%

ปริมาณน้ำในอ่างที่ใช้การได้ในสปีดน้ำดี + มากกว่า / - น้อยกว่า สปีดน้ำก่อน 386.42 ล้าน ลบ.ม.

สรุปสถานการณ์ปริมาณน้ำในอ่างเก็บน้ำใช้ในทุกกิจกรรมทั่วประเทศ มากกว่า ปริมาณน้ำที่ไหลเข้าอ่าง เมื่อเทียบกับสปีดน้ำที่ผ่านมา ควรใช้น้ำอย่างระมัดระวัง

% ปริมาณน้ำรวมแต่ละภาคปัจจุบัน



สรุปสถานการณ์ปริมาณน้ำในอ่าง	
คงที่	3 อ่าง
ลดลง	8 อ่าง
เพิ่มขึ้น	28 อ่าง

ภาค	สถานการณ์ปริมาณน้ำในอ่าง				ปริมาณน้ำเปลี่ยนแปลง (ล้าน ม.³)	สถานะ
	ลดลง (แห่ง)	คงที่ (แห่ง)	เพิ่มขึ้น (แห่ง)	รวม (แห่ง)		
ภาคเหนือ	-	2	6	8	224.00	ปริมาณน้ำในอ่างเก็บน้ำเพิ่มขึ้น
ภาคตะวันออกเฉียงเหนือ	4	1	7	12	70.00	ปริมาณน้ำในอ่างเก็บน้ำเพิ่มขึ้น
ภาคกลาง	-	-	3	3	40.00	ปริมาณน้ำในอ่างเก็บน้ำเพิ่มขึ้น
ภาคตะวันตก	-	-	2	2	94.00	ปริมาณน้ำในอ่างเก็บน้ำเพิ่มขึ้น
ภาคตะวันออก	-	-	10	10	43.42	ปริมาณน้ำในอ่างเก็บน้ำเพิ่มขึ้น
ภาคใต้	4	-	-	4	-85.00	ปริมาณน้ำในอ่างเก็บน้ำลดลง
รวมทั้งประเทศ	8	3	28	39	386.42	ปริมาณน้ำในอ่างเก็บน้ำเพิ่มขึ้น

ภาค อ่างเก็บน้ำ	ความจุ ที่ รอก. (ล้าน ม.³)	ปริมาณน้ำ ที่ใช้งาน ไม่ได้ (ล้าน ม.³)	ใช้การ ได้จริง (ล้าน ม.³)	ปริมาณน้ำรวม วันที่ 8 สิงหาคม 2564		ปัจจุบัน วันที่ 8 สิงหาคม 2565				สปีดน้ำก่อน วันที่ 2 สิงหาคม 2565				ปริมาณน้ำ + เพิ่มขึ้น - ลดลง (ล้าน ม.³)	สถานการณ์ ปริมาณน้ำ ในอ่าง	
				%	%	ปริมาณน้ำรวม		ปริมาณน้ำใช้การได้จริง		ปริมาณน้ำรวม		ปริมาณน้ำใช้การได้จริง				
						ปริมาณน้ำ (ล้าน ม.³)	%	ปริมาณน้ำ (ล้าน ม.³)	%	ปริมาณน้ำ (ล้าน ม.³)	%	ปริมาณน้ำ (ล้าน ม.³)	%			
ภาคเหนือ (7)																
1	ภูมิพล (2) ลาก	13,462	3,800	9,662	4,436	33%	5,890	44%	2,090	22%	5,788	43%	1,988	21%	102.00	เพิ่มขึ้น
2	สิริกิติ์ (2) ลุดดิสต์	9,510	2,850	6,660	3,443	36%	4,162	44%	1,312	20%	4,104	43%	1,254	19%	58.00	เพิ่มขึ้น
3	แมจิตร เชียงใหม่	265	12	253	92	35%	171	65%	159	63%	161	61%	149	59%	10.00	เพิ่มขึ้น
4	แมกวง เชียงใหม่	263	14	249	38	14%	103	39%	89	36%	99	38%	85	34%	4.00	เพิ่มขึ้น
5	กัวลม ลำปาง	106	3	103	36	34%	74	70%	71	69%	73	69%	70	68%	1.00	เพิ่มขึ้น
6	กัวคองมา ลำปาง	170	6	164	50	29%	136	80%	130	79%	136	80%	130	79%	-	คงที่
7	แควน้อย พิษณุโลก	939	43	896	268	29%	446	47%	403	45%	430	46%	387	43%	16.00	เพิ่มขึ้น
	แมมอกล	110	16	94	45	41%	49	45%	33	35%	49	45%	33	35%	-	คงที่
	รวมภาคเหนือ 34.85%	24,825	6,744	18,081	8,408	34%	11,031	44%	4,287	24%	10,840	44%	4,063	22%	224.00	เพิ่มขึ้น
ภาคตะวันออกเฉียงเหนือ (12)																
8	ห้วยหลวง ลุดธาณี	136	7	129	47	35%	51	38%	44	34%	50	37%	43	33%	1.00	เพิ่มขึ้น
9	น้ำจืด สกลนคร	520	45	475	225	43%	293	56%	248	52%	279	54%	234	49%	14.00	เพิ่มขึ้น
10	น้ำพอง (2) สกลนคร	165	8	157	53	32%	72	44%	64	41%	66	40%	58	37%	6.00	เพิ่มขึ้น
11	จำปาศักดิ์ (2) ยี่งอ	164	37	127	102	62%	95	58%	58	46%	97	59%	60	47%	-2.00	ลดลง
12	อุบลรัตน์ (2) ขอนแก่น	2,431	581	1,850	776	32%	969	40%	388	21%	998	41%	417	23%	-29.00	ลดลง
13	ลำปาว กาฬสินธุ์	1,980	100	1,880	718	36%	1,020	52%	920	49%	990	50%	890	47%	30.00	เพิ่มขึ้น
14	ลำตะคอง นครราชสีมา	314	22	292	197	63%	178	57%	156	53%	177	56%	155	53%	1.00	เพิ่มขึ้น
15	ลำพระเพลิง นครราชสีมา	155	1	154	81	52%	97	63%	96	62%	101	65%	100	65%	-4.00	ลดลง
16	มูลขะ นครราชสีมา	141	7	134	93	66%	90	64%	83	62%	91	65%	84	63%	-1.00	ลดลง
17	ลำแจะ นครราชสีมา	275	7	268	154	56%	178	65%	171	64%	177	64%	170	63%	1.00	เพิ่มขึ้น
18	ลำนางรอง บุรีรัมย์	121	3	118	72	62%	92	76%	89	75%	92	76%	89	75%	-	คงที่
19	สิรินธร (2) อุบลราชธานี	1,966	831	1,135	1,168	59%	1,192	61%	361	32%	1,139	58%	308	27%	53.00	เพิ่มขึ้น
	รวมภาคตะวันออกเฉียงเหนือ 11.80%	8,369	1,649	6,720	3,686	44%	4,327	52%	2,678	40%	4,257	51%	2,608	39%	70.00	เพิ่มขึ้น
ภาคกลาง (3)																
20	ป่าสักชลสิทธิ์ ลพบุรี	960	3	957	74	8%	400	42%	397	41%	372	39%	369	39%	28.00	เพิ่มขึ้น
21	ห้วยสลา อุทัยธานี	160	17	143	31	19%	84	53%	67	47%	76	48%	59	41%	8.00	เพิ่มขึ้น
22	กระเสียว สุพรรณบุรี	299	99	200	101	34%	178	60%	79	40%	173	58%	74	37%	5.00	เพิ่มขึ้น
	รวมภาคกลาง 1.92%	1,419	119	1,300	206	15%	662	47%	543	38%	622	44%	503	39%	40.00	เพิ่มขึ้น
ภาคตะวันออก (2)																
23	ศรีนครินทร์ (2) กาญจนบุรี	17,745	10,265	7,480	11,992	68%	13,784	78%	3,519	47%	13,752	77%	3,487	47%	32.00	เพิ่มขึ้น
24	วชิราลงกรณ (2) กาญจนบุรี	8,860	3,012	5,848	5,841	66%	4,906	55%	1,894	32%	4,844	55%	1,832	31%	62.00	เพิ่มขึ้น
	รวมภาคตะวันออก 37.51%	26,605	13,277	13,328	17,833	67%	18,690	70%	5,413	41%	18,596	70%	5,319	40%	94.00	เพิ่มขึ้น
ภาคตะวันออก (6+4)																
25	ขุนด่าน นครนายก	224	5.00	219	104	46%	85	38%	80	37%	71	32%	66	30%	14.00	เพิ่มขึ้น
26	คลองลัดดี ฉะเชิงเทรา	420	30.00	390	61	15%	144	34%	114	29%	136	32%	106	27%	8.00	เพิ่มขึ้น
27	บางพระ (3) ชลบุรี	117	12.00	105	39	33%	87	74%	75	71%	83	71%	71	68%	4.00	เพิ่มขึ้น
28	หนองปลาไหล (3) ระยอง	164	13.75	150	116	71%	136	83%	122	82%	134	82%	120	80%	2.00	เพิ่มขึ้น
29	ประแสร์ (3) ระยอง	295	20.00	275	198	67%	221	75%	201	73%	214	73%	194	71%	7.00	เพิ่มขึ้น
30	มาบประชัน (3) ระยอง	17	0.72	16	10	57%	11	64%	10	62%	10	63%	9.74	61%	0.08	เพิ่มขึ้น
31	หนองฉาง (3) ระยอง	21	1.00	20	11	53%	21	98%	20	98%	20	94%	19.12	94%	0.88	เพิ่มขึ้น
32	คลองทราย (3) ระยอง	79	3.00	76	43	54%	56	70%	53	69%	55	70%	52.21	68%	0.66	เพิ่มขึ้น
33	คลองใหญ่ (3) ระยอง	45	3.00	42	27	60%	37	82%	34	80%	35	78%	32.32	76%	1.80	เพิ่มขึ้น
34	นฤมิตรินดา ปราจีนบุรี	295	19.00	276	671	227%	92	31%	73	26%	87	29%	68.00	25%	5.00	เพิ่มขึ้น
	รวมภาคตะวันออก 2.37%	1,678	107	1,570	1,280	76%	890	53%	782	50%	846	50%	739	47%	43.42	เพิ่มขึ้น
ภาคใต้ (4)																
35	แก่งกระจาน เพชรบุรี	710	65	645	407	57%	371	52%	306	47%	374	53%	309	48%	-3.00	ลดลง
36	ปราณบุรี ประจวบคีรีขันธ์	391	18	373	208	53%	233	60%	215	58%	234	60%	216	58%	-1.00	ลดลง
37	รัชชประภา (2) สุราษฎร์ธานี	5,639	1,352	4,287	3,556	63%	3,366	60%	2,014	47%	3,410	60%	2,058	48%	-44.00	ลดลง
38	บางลาง (2) ยะลา	1,454	276	1,178	734	50%	880	61%	604	51%	917	63%	641	54%	-37.00	ลดลง
	รวมภาคใต้ 11.55%	8,194	1,711	6,483	60%	4,851	59%	3,139	48%	4,934	60%	3,224	50%	-85.00	ลดลง	
	รวมทั้งประเทศ 100%(38)	71,090	23,607	47,482	36,318	51%	40,452	57%	16,842	35%	30,132	42%	16,456	35%	386.42	เพิ่มขึ้น

ที่มาข้อมูล : ตารางสรุปสภาพน้ำในอ่างเก็บน้ำขนาดใหญ่ทั่วประเทศ และตารางสรุปสภาพน้ำในอ่างเก็บน้ำภาคตะวันออก กรมชลประทาน

หมายเหตุ :

- อ่างเก็บน้ำขนาดใหญ่ หมายถึง อ่างเก็บน้ำที่มีความจุตั้งแต่ 100 ล้าน ลบ.ม. ขึ้นไป
- เป็นอ่างเก็บน้ำอยู่ในความรับผิดชอบของการไฟฟ้าฝ่ายผลิตแห่งประเทศไทย(10) นอกนั้นอยู่ในความรับผิดชอบของกรมชลประทาน(28)
- เป็นอ่างเก็บน้ำขนาดกลางที่มีความสำคัญต่อการลดผลกระทบและการประปาฯ ของลุ่มน้ำชายฝั่งและตะวันออก
- จังหวัดที่มีอ่างเก็บน้ำขนาดใหญ่มีจำนวน 26 จังหวัด ไม่มี 50 จังหวัด
- ที่มา : กรมชลประทาน และการไฟฟ้าฝ่ายผลิตแห่งประเทศไทย

รท. หมายถึง ระดับเก็บกักน้ำของอ่าง



ศูนย์เผยแพร่ข้อมูล ศูนย์ป้องกันภัยพิบัติฯ กรมชลประทาน

ลำดับของเขื่อนตามความจุ

1.ศรีนครินทร์ 2.ภูมิพล 3.สิริกิติ์ 4.วชิราลงกรณ 5.รัชชประภา

6.อุบลรัตน์ 7.สิรินธร 8.บางลาง 9.ลำปาง 10.ป่าสัก

ลำดับของเขื่อนตามปริมาณน้ำใช้การได้

1.ภูมิพล 2.ศรีนครินทร์ 3.สิริกิติ์ 4.วชิราลงกรณ 5.รัชชประภา

6.ลำปาง 7.อุบลรัตน์ 8.บางลาง 9.สิรินธร 10.ป่าสัก