

รายงานสรุปสภาพน้ำในอ่างเก็บน้ำขนาดใหญ่และขนาดกลาง

รายงานสถานการณ์ ณ วันที่ 30 มิถุนายน 2565

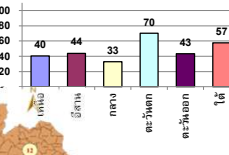
ปริมาณน้ำรวมทั่วประเทศ 70,921 ล้าน ลบ.ม. (100%)



ปริมาณน้ำในอ่างที่ใช้การได้ในสัปดาห์นี้ +มากกว่า / -น้อยกว่า สัปดาห์ก่อน **374.25** ล้าน ลบ.ม.

สรุปสถานการณ์ปริมาณน้ำในอ่างเก็บน้ำที่ใช้ในทุกกรรมสิทธิ์ทั่วประเทศ น้อยกว่า ปริมาณน้ำที่ในอ่างเก็บน้ำ เช่นเดียวกับสัปดาห์ที่ผ่านมา สถานการณ์อยู่ระหว่างเก็บกักน้ำ

% ปริมาณน้ำรวมแต่ละภาคฤดูฝน



ภาค	สถานการณ์ปริมาณน้ำในอ่าง				ปริมาณน้ำเปลี่ยนแปลง (ล้าน ม.³)	สถานะ
	ลดลง (แห่ง)	คงที่ (แห่ง)	เพิ่มขึ้น (แห่ง)	รวม (แห่ง)		
ภาคเหนือ	4	2	1	7	-142.00	ปริมาณน้ำในอ่างเก็บน้ำลดลง
ภาคตะวันออกเฉียงเหนือ	9	1	2	12	-75.00	ปริมาณน้ำในอ่างเก็บน้ำลดลง
ภาคกลาง	2	-	1	3	-15.00	ปริมาณน้ำในอ่างเก็บน้ำลดลง
ภาคตะวันออก	2	-	-	2	-129.00	ปริมาณน้ำในอ่างเก็บน้ำลดลง
ภาคตะวันออกเฉียงเหนือ	6	-	4	10	-0.25	ปริมาณน้ำในอ่างเก็บน้ำลดลง
ภาคใต้	2	-	2	4	-13.00	ปริมาณน้ำในอ่างเก็บน้ำลดลง
รวมทั้งประเทศ	25	3	10	38	-374.25	ปริมาณน้ำในอ่างเก็บน้ำลดลง

สรุปสถานการณ์ปริมาณน้ำในอ่างฯ

คงที่	3	อ่าง
ลดลง	25	อ่าง
เพิ่มขึ้น	10	อ่าง

ภาค	อ่างเก็บน้ำ	ความจุที่ (ล้าน ม.³)	ปริมาณน้ำที่ใช้งาน (ล้าน ม.³)	ใช้การได้จริง (ล้าน ม.³)	ปริมาณน้ำรวม วันที่ 30 มิถุนายน 2564		ปัจจุบัน วันที่ 30 มิถุนายน 2565				สัปดาห์ก่อน วันที่ 24 มิถุนายน 2565				ปริมาณน้ำ + เพิ่มขึ้น - ลดลง (ล้าน ม.³)	สถานการณ์ในอ่าง	
					ปริมาณน้ำรวม	%	ปริมาณน้ำรวม	%	ปริมาณน้ำรวม	%	ปริมาณน้ำรวม	%	ปริมาณน้ำรวม	%			
ภาคเหนือ (7)																	
1	ภูฝอยหลวง (2) ฉะเชิงเทรา	13,462	3,800	9,662	4,097	30%	5,720	42%	1,920	20%	5,824	43%	2,024	21%	-104.00	ลดลง	
2	สิริกิติ์ (2) อุดรธานี	9,510	2,850	6,660	3,322	35%	3,544	37%	694	10%	3,593	38%	743	11%	-49.00	ลดลง	
3	แม่จัน เชียงใหม่	265	12	253	92	35%	123	46%	111	44%	123	46%	111	44%	-	คงที่	
4	แม่งาว เชียงใหม่	263	14	249	55	21%	101	38%	87	35%	100	38%	86	35%	1.00	เพิ่มขึ้น	
5	กิ่วลม ลำปาง	106	3	103	60	57%	75	71%	72	70%	86	81%	83	81%	-11.00	ลดลง	
6	ก๊วยหล้า ลำปาง	170	6	164	50	29%	132	78%	126	77%	132	78%	126	77%	-	คงที่	
7	ควนน้อย พิชัยโลก	939	43	896	212	23%	282	30%	239	27%	295	31%	252	28%	-13.00	ลดลง	
	แม่แมก	110	16	94	38	35%	50	45%	34	36%	51	46%	35	37%	-1.00	ลดลง	
	รวมภาคเหนือ	34,85%	24,825	6,744	18,081	32%	10,027	40%	3,283	18%	10,204	41%	3,425	19%	-142.00	ลดลง	
ภาคตะวันออกเฉียงเหนือ (12)																	
8	ห้วยหลวง อุดรธานี	136	7	129	42	31%	39	29%	32	25%	40	29%	33	26%	-1.00	ลดลง	
9	น้ำจืด สกลนคร	520	45	475	214	41%	247	48%	202	43%	245	47%	200	42%	2.00	เพิ่มขึ้น	
10	น้ำพอง (2) สกลนคร	165	8	157	51	31%	49	30%	41	26%	52	32%	44	28%	-3.00	ลดลง	
11	จุฬารัตน์ (2) ชัยภูมิ	164	37	127	106	65%	84	51%	47	37%	86	52%	49	39%	-2.00	ลดลง	
12	อุบลรัตน์ (2) ขอนแก่น	2,431	581	1,850	873	36%	869	36%	288	16%	897	37%	316	17%	-28.00	ลดลง	
13	ลำปาว กาฬสินธุ์	1,980	100	1,880	654	33%	714	36%	614	33%	743	38%	643	34%	-29.00	ลดลง	
14	ลำดอง นครราชสีมา	314	22	292	204	65%	182	58%	160	55%	186	59%	164	56%	-4.00	ลดลง	
15	ลำพระเพลิง นครราชสีมา	155	1	154	89	57%	97	63%	96	62%	96	62%	95	62%	1.00	เพิ่มขึ้น	
16	มูลเงิน นครราชสีมา	141	7	134	97	69%	88	62%	81	60%	88	62%	81	60%	-	คงที่	
17	ลำตะของ นครราชสีมา	275	7	268	150	55%	181	66%	174	65%	182	66%	175	65%	-1.00	ลดลง	
18	ลำยางทองบุรีรัมย์	121	3	118	81	67%	95	79%	92	78%	96	79%	93	79%	-1.00	ลดลง	
19	สิรินธร (2) อุบลราชธานี	1,966	831	1,135	1,177	60%	1,020	52%	189	17%	1,029	52%	198	17%	-9.00	ลดลง	
	รวมภาคตะวันออกเฉียงเหนือ	11.80%	8,369	1,649	6,720	45%	3,666	44%	2,016	30%	3,742	45%	2,091	31%	-75.00	ลดลง	
ภาคกลาง (3)																	
20	ป่าสักชลสิทธิ์ ลพบุรี	960	3	957	86	9%	192	20%	189	20%	208	22%	205	21%	-16.00	ลดลง	
21	ทับเสลา อุทัยธานี	160	17	143	23	14%	82	51%	65	45%	81	51%	64	45%	1.00	เพิ่มขึ้น	
22	กระเสียว สุพรรณบุรี	299	99	200	88	29%	192	64%	93	47%	193	65%	94	47%	-1.00	ลดลง	
	รวมภาคกลาง	1.92%	1,419	119	1,300	14%	466	33%	347	24%	481	34%	362	28%	-15.00	ลดลง	
ภาคตะวันออก (2)																	
23	ศรีนครินทร์ (2) กาญจนบุรี	17,745	10,265	7,480	11,154	63%	14,040	79%	3,775	50%	14,108	80%	3,843	51%	-68.00	ลดลง	
24	วีรจราษฎร์ (2) กาญจนบุรี	8,860	3,012	5,848	3,580	40%	4,604	52%	1,592	27%	4,665	53%	1,653	28%	-61.00	ลดลง	
	รวมภาคตะวันออก	37.51%	26,605	13,277	13,328	55%	18,644	70%	5,367	40%	18,773	71%	5,496	41%	-129.00	ลดลง	
ภาคตะวันตก (6+4)																	
25	ขุนด่าน นครนายก	224	5.00	219	33	15%	41	18%	36	16%	42	19%	37	17%	-1.00	ลดลง	
26	คลองขี้เหล็ก ระยอง	420	30.00	390	52	12%	102	24%	72	18%	98	23%	68	17%	4.00	เพิ่มขึ้น	
27	บางพระ (3) นครปฐม	117	12.00	105	44	38%	80	68%	68	65%	82	70%	70	67%	-2.00	ลดลง	
28	หนองปลาไหล (3) ระยอง	164	13.75	150	126	77%	121	74%	107	72%	120	73%	106	71%	1.00	เพิ่มขึ้น	
29	ประแสร์ (3) ระยอง	295	20.00	275	183	62%	193	65%	173	63%	196	66%	176	64%	-3.00	ลดลง	
30	แม่รำพึง (3) ระยอง	17	0.72	16	9	53%	11	64%	10	62%	11	64%	9.91	62%	-0.02	ลดลง	
31	พอดคล้อง (3) ระยอง	21	1.00	20	13	59%	17	79%	16	78%	17	79%	15.94	78%	-0.04	ลดลง	
32	คลองทราย (3) ระยอง	79	3.00	76	45	57%	56	71%	53	70%	56	71%	53.06	69%	0.09	เพิ่มขึ้น	
33	คลองใหญ่ (3) ระยอง	45	3.00	42	28	62%	32	71%	29	69%	32	71%	29.41	69%	-0.28	ลดลง	
34	นฤมิตรบุรีปราจีนบุรี	295	19.00	276	531	180%	72	24%	53	19%	71	24%	52.00	19%	1.00	เพิ่มขึ้น	
	รวมภาคตะวันตก	2.37%	1,678	107	1,570	63%	725	43%	617	39%	725	43%	618	39%	-0.25	ลดลง	
ภาคใต้ (4)																	
35	แก่งกระจาน เพชรบุรี	710	65	645	229	32%	351	49%	286	44%	352	50%	287	44%	-1.00	ลดลง	
36	ปราณบุรี ประจวบคีรีขันธ์	391	18	373	194	50%	221	57%	203	54%	220	56%	202	54%	1.00	เพิ่มขึ้น	
37	รัชชประภา (2) สุราษฎร์ธานี	5,639	1,352	4,287	3,225	57%	3,027	54%	1,675	39%	3,049	54%	1,697	40%	-22.00	ลดลง	
38	บางลาง (2) ยะลา	1,454	276	1,178	945	65%	1,110	76%	834	71%	1,101	76%	825	70%	9.00	เพิ่มขึ้น	
	รวมภาคใต้	11.55%	8,194	1,711	6,483	56%	4,710	57%	2,998	46%	4,722	58%	3,011	46%	-13.00	ลดลง	
	รวมทั้งประเทศ	100%(38)	71,090	23,607	47,482	32,252	45%	38,239	54%	14,628	31%	30,132	42%	15,003	32%	-374.25	ลดลง

ที่มาข้อมูล : ตารางสรุปสภาพน้ำในอ่างเก็บน้ำขนาดใหญ่ทั่วประเทศ และตารางสรุปสภาพน้ำในอ่างเก็บน้ำภาคตะวันออกเฉียงเหนือ กรมชลประทาน

- หมายเหตุ :
- อ่างเก็บน้ำขนาดใหญ่ หมายถึง อ่างเก็บน้ำที่มีความจุตั้งแต่ 100 ล้าน ลบ.ม. ขึ้นไป
 - เป็นอ่างเก็บน้ำอยู่ใต้น้ำความรับผิดชอบของการไฟฟ้าฝ่ายผลิตแห่งประเทศไทย(10) นอกนั้นอยู่ในความรับผิดชอบของกรมชลประทาน(28)
 - เป็นอ่างเก็บน้ำขนาดกลางที่มีความสำคัญต่อการอุตสาหกรรมและการประปาของลุ่มน้ำชายฝั่งทะเลตะวันออก
 - ที่มา : กรมชลประทาน และการไฟฟ้าฝ่ายผลิตแห่งประเทศไทย
 - จังหวัดที่มีอ่างเก็บน้ำขนาดใหญ่มีจำนวน 26 จังหวัด ไม่มี 50 จังหวัด

รณ. หมายถึง ระดับเก็บกักของอ่าง



ศูนย์เฝ้าระวัง ศูนย์เฝ้าระวังภัยน้ำ กรมทรัพยากรน้ำ

ลำดับของเขื่อนตามความจุ

- ศรีนครินทร์ 2.ภูฝอยหลวง 3.สิริกิติ์ 4.วีรจราษฎร์ 5.รัชชประภา
- อุบลรัตน์ 7.สิรินธร 8.บางลาง 9.ลำปาว 10.ป่าสัก

ลำดับของเขื่อนตามปริมาณน้ำใช้การได้

- ภูฝอยหลวง 2.ศรีนครินทร์ 3.สิริกิติ์ 4.วีรจราษฎร์ 5.รัชชประภา
- ลำปาว 7.อุบลรัตน์ 8.บางลาง 9.สิรินธร 10.ป่าสัก