

รายงานสถานการณ์น้ำลุ่มน้ำบางปะกง-ปราจีนบุรี

วันที่ 15 มิถุนายน 2565

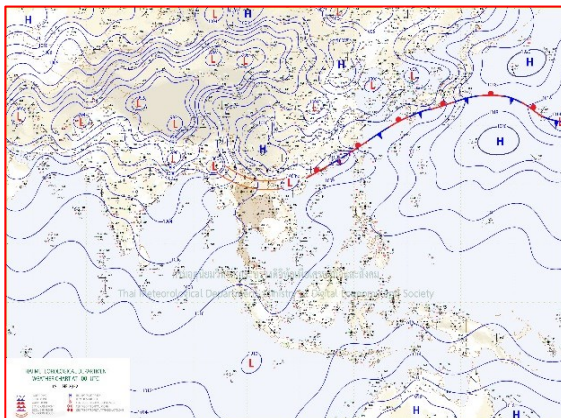
1) สภาพภูมิอากาศ (ที่มา : กรมอุตุนิยมวิทยา)

ลักษณะอากาศทั่วไป

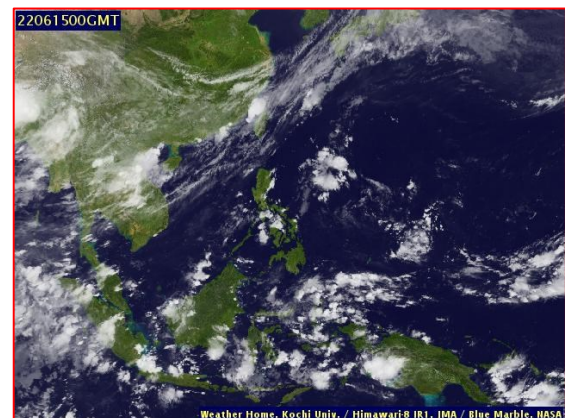
พยากรณ์อากาศ 24 ชั่วโมงข้างหน้า ร่องมรสุมพาดผ่านประเทศเมียนมา ภาคเหนือตอนบน เข้าสู่หย่อมความกดอากาศต่ำบริเวณประเทศลาวตอนบน และอ่าวตังเกี๋ย ประกอบกับลมใต้และลมตะวันออกเฉียงใต้พัดปกคลุมภาคตะวันออกเฉียงเหนือตอนล่าง ภาคกลางตอนล่าง และภาคตะวันออก ในขณะที่มรสุมตะวันตกเฉียงใต้กำลังอ่อนยังคงพัดปกคลุมทะเลอันดามัน ประเทศไทย และอ่าวไทย ลักษณะเช่นนี้ทำให้ประเทศไทยตอนบนมีฝนเพิ่มขึ้นกับมีลมกระโชกแรง และมีฝนตกหนักบางแห่งบริเวณภาคเหนือ ภาคตะวันออกเฉียงเหนือ และภาคใต้

สภาพอากาศภาคตะวันออก

มีฝนฟ้าคะนองร้อยละ 40 ของพื้นที่ ส่วนมากบริเวณจังหวัดนครนายก ปราจีนบุรี สระแก้ว ฉะเชิงเทรา ชลบุรี จันทบุรี และตราด อุณหภูมิต่ำสุด 25-27 องศาเซลเซียส อุณหภูมิสูงสุด 33-37 องศาเซลเซียส ลมใต้ ความเร็ว 15-30 กม./ชม. ทะเลมีคลื่นสูงประมาณ 1 เมตร บริเวณที่มีฝนฟ้าคะนองคลื่นสูงมากกว่า 1 เมตร



แผนที่อากาศวันที่ 15 มิ.ย. 65 เวลา 07.00 น.



ภาพถ่ายจากดาวเทียมวันที่ 15 มิ.ย. เวลา 07.00 น.

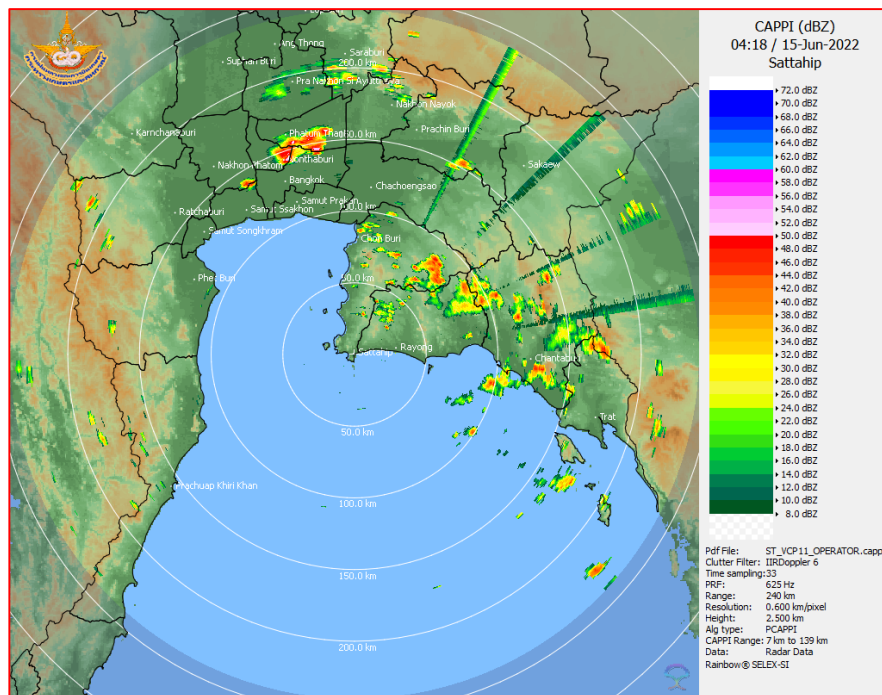
2) สถานการณ์ฝน

จากข้อมูลสถานการณ์ฝนในพื้นที่ลุ่มน้ำบางปะกง-ปราจีนบุรี ของวันที่ 15 มิถุนายน 2565 จากกรมอุตุนิยมวิทยา สถาบันสารสนเทศทรัพยากรน้ำ (องค์การมหาชน) กรมชลประทาน และกรมทรัพยากรน้ำ พบว่า มีฝนตกเล็กน้อยถึงปานกลาง บริเวณจังหวัดฉะเชิงเทรา ปราจีนบุรี สระแก้ว และชลบุรี โดยมีปริมาณฝน 1.4 – 21.0 มม.

ข้อมูลสถานการณ์ฝนในพื้นที่ลุ่มน้ำบางปะกง-ปราจีนบุรี ณ วันที่ 15 มิถุนายน 2565
(ข้อมูลจากกรมอุตุนิยมวิทยา เวลา 07.00 น.)

ลำดับ	พื้นที่	ปริมาณฝน (มม.)
1	สนง.เกษตร จ.ฉะเชิงเทรา	21.0
2	อ.บางน้ำเปรี้ยว จ.ฉะเชิงเทรา	8.9
3	อ.พนมสารคาม จ.ฉะเชิงเทรา	1.4
4	อ.กบินทร์บุรี จ.ปราจีนบุรี	2.9
5	อ.วัฒนานคร จ.สระแก้ว	8.0
6	อ.คลองหาด จ.สระแก้ว	2.9
7	อ.วังสมบูรณ์ จ.สระแก้ว	3.2
8	อ.เมือง จ.ชลบุรี	1.5

หมายเหตุ “ฝน” คือ ฝนวัดปริมาณไม่ได้ (ต่ำกว่า 0.1 มิลลิเมตร), “*” คือ ไม่ได้รับข้อมูล



ภาพเรดาร์ตรวจอากาศ “สถานีสัตหีบ”
ณ วันที่ 15 มิถุนายน 2565 เวลา 11.18 น.
(ที่มา : กรมอุตุนิยมวิทยา)

สถานการณ์น้ำฝน

<p>WRF-ROMS (ThaiGeo), 24-Hour Precipitation, Thailand Model (3x3 km) 14-Jun-2022 19:00 to 15-Jun-2022 19:00 (Bangkok Time)</p> <p>Version: 04.01.C320505.20220403 initial date 14-Jun-2022 19:00 (Bangkok Time)</p>	<p>WRF-ROMS (ThaiGeo), 24-Hour Precipitation, Thailand Model (3x3 km) 15-Jun-2022 19:00 to 16-Jun-2022 19:00 (Bangkok Time)</p> <p>Version: 04.01.C320505.20220403 initial date 14-Jun-2022 19:00 (Bangkok Time)</p>
<p>แผนที่การคาดการณ์น้ำฝนวันที่ 14 มิ.ย. 65</p>	<p>แผนที่การคาดการณ์น้ำฝนวันที่ 15 มิ.ย. 65</p>
<p>WRF-ROMS (ThaiGeo), 24-Hour Precipitation, Thailand Model (3x3 km) 16-Jun-2022 19:00 to 17-Jun-2022 19:00 (Bangkok Time)</p> <p>Version: 04.01.C320505.20220403 initial date 14-Jun-2022 19:00 (Bangkok Time)</p>	<p>WRF-ROMS, 24-Hour Precipitation, Southeast Asia Model (9x9 km) 17-Jun-2022 19:00 to 18-Jun-2022 19:00 (Bangkok Time)</p> <p>Version: 04.01.C320505.20220403 initial date 14-Jun-2022 19:00 (Bangkok Time)</p>
<p>แผนที่การคาดการณ์น้ำฝนวันที่ 16 มิ.ย. 65</p>	<p>แผนที่การคาดการณ์น้ำฝนวันที่ 17 มิ.ย. 65</p>
<p>WRF-ROMS, 24-Hour Precipitation, Southeast Asia Model (9x9 km) 18-Jun-2022 19:00 to 19-Jun-2022 19:00 (Bangkok Time)</p> <p>Version: 04.01.C320505.20220403 initial date 14-Jun-2022 19:00 (Bangkok Time)</p>	<p>WRF-ROMS, 24-Hour Precipitation, Southeast Asia Model (9x9 km) 19-Jun-2022 19:00 to 20-Jun-2022 19:00 (Bangkok Time)</p> <p>Version: 04.01.C320505.20220403 initial date 14-Jun-2022 19:00 (Bangkok Time)</p>
<p>แผนที่การคาดการณ์น้ำฝนวันที่ 18 มิ.ย. 65</p>	<p>แผนที่การคาดการณ์น้ำฝนวันที่ 19 มิ.ย. 65</p>
<p>ที่มา : www.thaiwater.net</p> <p>ผลการคาดการณ์ปริมาณฝนล่วงหน้า</p>	

3) ข้อมูลปริมาณน้ำในลำน้ำ

สถานการณ์น้ำท่า (11 - 15 มิ.ย. 65 ที่มา : กรมชลประทาน เวลา 06.00 น.)

สถานี	อำเภอ	จังหวัด	ลุ่มน้ำ	ระดับ	เสาร์	อาทิตย์	จันทร์	อังคาร	พุธ	แนว โน้ม (เพิ่ม/ ลด)
				ตลิ่ง(ม.)	11	12	13	14	15	
				ความจุ ลำน้ำ (ลบ.ม./ วิ.)	มิ.ย.	มิ.ย.	มิ.ย.	มิ.ย.	มิ.ย.	
Kgt.19A	เกาะ จันทร์	ชลบุรี	บางปะกง	4.8	1.97	1.98	2.05	2.13	2.13	ทรงตัว
				83.95	6.10	6.25	7.30	8.50	8.50	
Kgt.30	เทศบาล เมือง	ฉะเชิงเทรา	บางปะกง	1.70	0.20	0.41	0.29	0.58	0.67	เพิ่มขึ้น
				-	*	*	*	*	*	
Ny.1B	เมือง	นครนายก	บางปะกง	8.81	4.47	4.56	4.59	4.42	4.53	เพิ่มขึ้น
				263.90	12.40	14.80	15.70	11.40	13.90	
Ny.3	บ้านนา	นครนายก	บางปะกง	6.26	4.07	4.05	4.04	4.03	4.02	ลดลง
				76.40	7.40	7.00	6.80	6.60	6.40	
Ny.4	เมือง	ปราจีนบุรี	บางปะกง	3.34	0.64	0.60	0.64	0.61	0.54	ลดลง
				185.00	4.80	4.00	4.80	4.20	2.80	
Ny.7	เมือง	นครนายก	บางปะกง	6.56	4.31	4.59	4.63	4.63	4.60	ลดลง
				-	*	*	*	*	*	
Kgt.1	เมือง	ปราจีนบุรี	ปราจีนบุรี	4.13	0.23	0.22	0.14	0.19	0.37	เพิ่มขึ้น
				774.00	*	*	*	*	*	
Kgt.3	กบินทร์ บุรี	ปราจีนบุรี	ปราจีนบุรี	8.79	1.24	1.14	1.01	0.95	0.87	ลดลง
				543.90	34.20	31.20	27.30	25.50	23.10	
Kgt.6	ศรีมหา โพธิ์	ปราจีนบุรี	ปราจีนบุรี	7.10	0.59	0.56	0.67	0.73	0.89	เพิ่มขึ้น
				-	*	*	*	*	*	
Kgt.9	เขา ฉกรรจ์	สระแก้ว	ปราจีนบุรี	10.00	3.89	3.91	3.90	3.90	*	ทรงตัว
				502.50	12.40	13.20	12.80	12.80	*	
Kgt.10	เมือง	สระแก้ว	ปราจีนบุรี	11.00	5.78	5.76	5.76	5.75	5.75	ทรงตัว
				300.00	14.20	13.40	13.40	13.00	13.00	
Kgt.13A	กบินทร์ บุรี	ปราจีนบุรี	ปราจีนบุรี	16.17	7.60	7.54	7.48	7.45	7.42	ลดลง
				420.20	20.00	18.80	17.60	17.00	16.40	
Kgt.14A	นาดี	ปราจีนบุรี	ปราจีนบุรี	7.06	0.96	0.95	0.94	0.92	0.91	ลดลง
				352.60	0.36	0.35	0.34	0.32	0.31	

หมายเหตุ* ไม่ได้รับข้อมูล

4) สรุป

- สถานการณ์น้ำในลุ่มน้ำบางปะกง อยู่ในภาวะปกติ และระดับน้ำในลำน้ำส่วนใหญ่มีแนวโน้มลดลง
- สถานการณ์น้ำในลุ่มน้ำปราจีนบุรี อยู่ในภาวะปกติ และระดับน้ำในลำน้ำส่วนใหญ่มีแนวโน้มลดลง