

## รายงานสถานการณ์ลุ่มน้ำแม่กลองวันที่ 13 มิถุนายน 2565

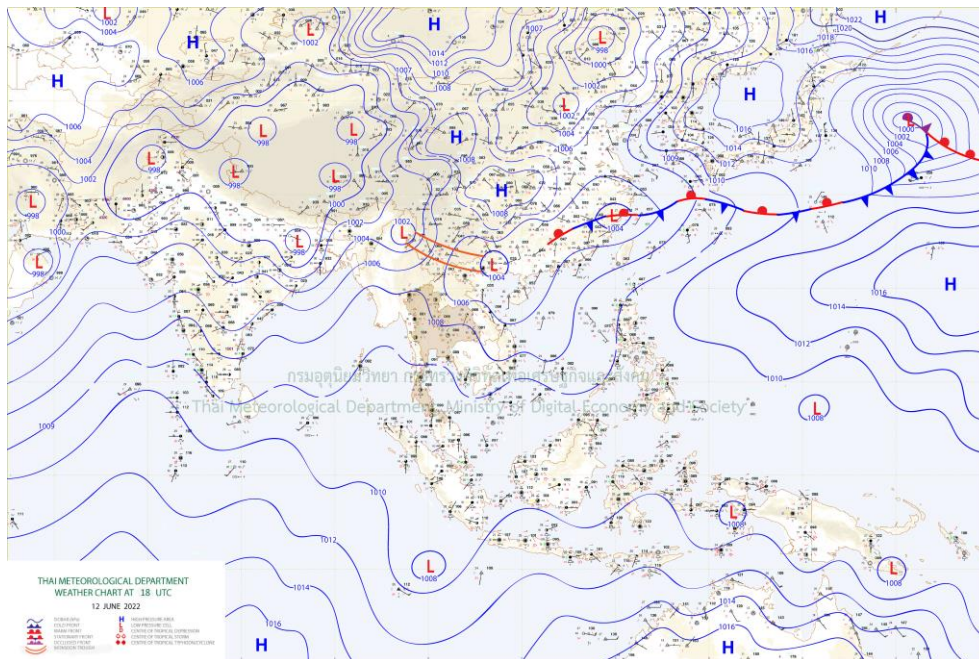
### 1) สภาพภูมิอากาศ (ที่มา : กรมอุตุนิยมวิทยา)

#### สภาพอากาศวันนี้

พยากรณ์อากาศ 24 ชั่วโมงข้างหน้า มรสุมตะวันตกเฉียงใต้กำลังอ่อนยังคงพัดปกคลุมทะเลอันดามัน ประเทศไทย และอ่าวไทย ประกอบกับร่องมรสุมพาดผ่านประเทศเมียนมาเข้าสู่ห่อมความกดอากาศต่ำที่ปกคลุมบริเวณประเทศเวียดนามตอนบนและประเทศจีนตอนใต้ ลักษณะเช่นนี้ทำให้ประเทศไทยมีฝนน้อย แต่ยังคงมีฝนฟ้าคะนองเกิดขึ้นได้บางพื้นที่ ส่วนมากบริเวณด้านรับมรสุมตะวันตกเฉียงใต้ สำหรับบริเวณทะเลอันดามันและอ่าวไทยมีคลื่นสูงประมาณ 1 เมตร บริเวณที่มีฝนฟ้าคะนองคลื่นสูงมากกว่า 1 เมตร ขอให้ชาวเรือในบริเวณดังกล่าวเดินเรือด้วยความระมัดระวังบริเวณที่มีฝนฟ้าคะนองไว้ด้วย

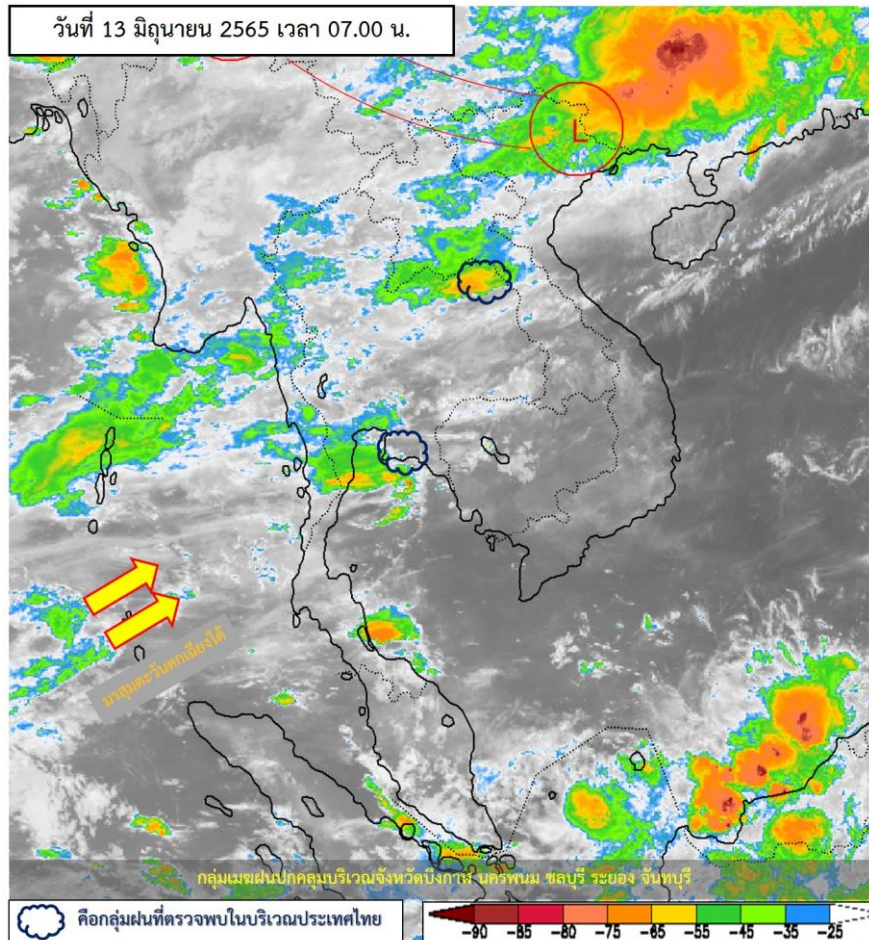
#### สภาพอากาศภาคกลาง (เวลา 6:00 น.วันนี้ - 6:00 น.วันพรุ่งนี้)

มีฝนฟ้าคะนองร้อยละ 30 ของพื้นที่ ส่วนมากบริเวณจังหวัดกาญจนบุรี ราชบุรี อุทัยธานี นครสวรรค์ ชัยนาท สุพรรณบุรี นครปฐม สมุทรสงคราม และสมุทรสาคร อุณหภูมิต่ำสุด 24-26 องศาเซลเซียส อุณหภูมิสูงสุด 34-37 องศาเซลเซียส ลมตะวันตกเฉียงใต้ ความเร็ว 10-20 กม./ชม.



แผนที่อากาศ

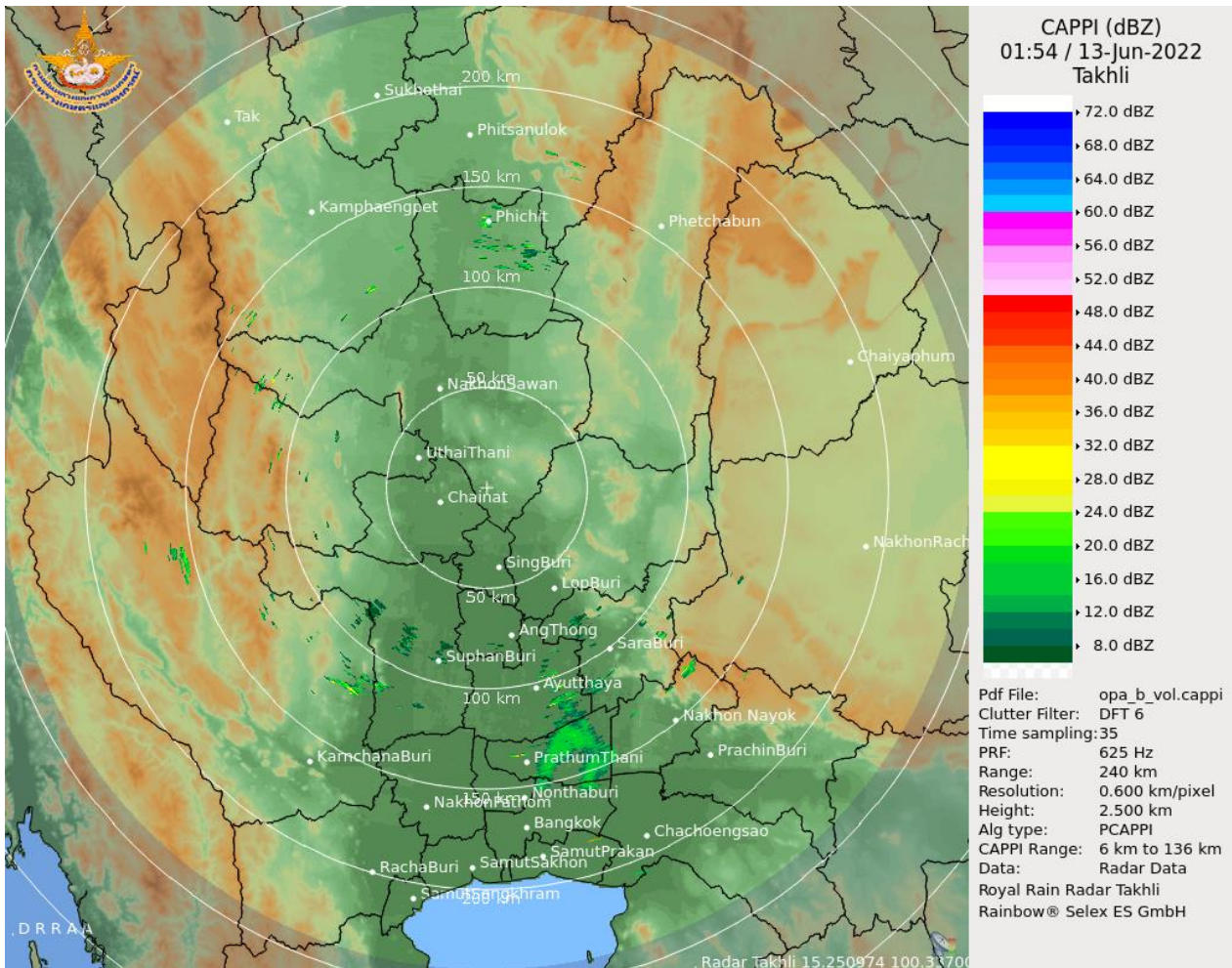
## รายงานสถานการณ์ลุ่มน้ำแม่กลองวันที่ 13 มิถุนายน 2565



ภาพถ่ายดาวเทียม

ภาพดาวเทียม : กลุ่มเมฆฝนบริเวณจังหวัดนครพนม บึงกาฬ ชลบุรี ระยอง จันทบุรี

## รายงานสถานการณ์ลุ่มน้ำแม่กลองวันที่ 13 มิถุนายน 2565



### เรดาร์ตรวจอากาศ

ภาพเรดาร์ : เวลา 7.00 น. พบกลุ่มฝนในบริเวณจังหวัดปทุมธานี ออยุธยา กาญจนบุรี สุพรรณบุรี สระบุรี



# ระบบติดตามสถานการณ์น้ำทางไกลอัตโนมัติ

ศูนย์ป้องกันวิกฤติน้ำ กรมทรัพยากรน้ำ กระทรวงทรัพยากรธรรมชาติและสิ่งแวดล้อม

180/3 ถนนพระรามที่ 6 ซอย 34 แขวงสามเสนใน เขตพญาไท กรุงเทพมหานคร 10400 โทรศัพท์ 0 2271 6000

<http://tele-maeklong.dwr.go.th>



## รายงานสถานการณ์ลุ่มน้ำแม่กลองวันที่ 13 มิถุนายน 2565

### 2) สรุปสถานการณ์ฝน

สรุปสถานการณ์ฝนในพื้นที่ลุ่มน้ำแม่กลอง จากข้อมูลตรวจวัดปริมาณน้ำฝนของสถานีโทรมาตรของระบบติดตามสถานการณ์น้ำทางไกลอัตโนมัติ กรมทรัพยากรน้ำ สะสม 24 ชั่วโมง ระหว่างวันที่ วันที่ 12 มิถุนายน 2565 เวลา 07:00 น. ถึง วันที่ 13 มิถุนายน 2565 เวลา 07:00 น. และข้อมูลคาดการณ์ปริมาณน้ำฝนสะสม ดังแสดงในตารางนี้

สถานีโทรมาตร	ที่ตั้ง	ปริมาณฝนตรวจวัดสะสม (มม.)			ปริมาณฝนคาดการณ์ล่วงหน้า (มม.)		
		ฝนเมื่อวาน	ฝน 2 วัน	ฝน 3 วัน	วันนี้	1 วัน	2 วัน
TC140805 สนามกีฬาเทศบาลตำบลวังกะ	ต.หนองลู อ.สังขละบุรี จ.กาญจนบุรี	2.50	5.50	9.00	0.00	0.00	0.00
TC140806 สะพานดาวดิงส์	ต.ไทรโยค อ.ไทรโยค จ.กาญจนบุรี	0.00	0.50	4.50	0.00	0.00	0.00
TC141001 สะพานบ้านเก่า	ต.บ้านเก่า อ.เมือง จ.กาญจนบุรี	0.00	0.00	0.50	0.50	0.00	0.00
TC140502 โรงเรียนบ้านใหม่คลองอ้งวะ	ต.แก่นมะกรูด อ.บ้านไร่ จ.อุทัยธานี	0.00	0.00	0.50	0.00	0.00	0.00
TC140605 สะพาน กฟผ.อุทิส	ต.ช่องสะเดา อ.เมือง จ.กาญจนบุรี	0.00	1.00	3.00	0.00	0.00	0.00
TC140701 โรงเรียนบ้านหนองผักแว่น	ต.สมเด็จพระเจริญ อ.หนองปรือ จ.กาญจนบุรี	0.00	0.00	6.50	0.00	0.00	0.00
TC140703 สะพานบ้านบึงหัวแหวน	ต.บ่อพลอย อ.บ่อพลอย จ.กาญจนบุรี	0.00	0.00	0.00	0.00	0.00	0.00
TC140102 สะพานเฉลิมพระเกียรติ 60 พรรษามหาราชาธิ	ต.บ้านโป่ง อ.บ้านโป่ง จ.ราชบุรี	0.00	0.00	27.50	6.50	0.00	0.00
TC140103 สะพานธนรัชต์	ต.หน้าเมือง อ.เมือง จ.ราชบุรี	9.00	9.00	9.00	0.00	0.00	0.00
TC140104 สะพานสมเด็จพระศรีสุริเยนทร์	ต.อัมพวา อ.อัมพวา จ.สมุทรสงคราม	0.00	0.00	0.50	0.00	0.00	0.00
STN0273 บ้านตะโกล่าง	ต.สวนผึ้ง อ.สวนผึ้ง จ.ราชบุรี	1.00	1.00	1.00	0.00	0.00	0.00
STN1629 บ้านพุน้อย	ต.บ้านเก่า อ.เมืองกาญจนบุรี จ.กาญจนบุรี	0.50	0.50	0.50	0.00	0.00	0.00

หมายเหตุ : พบสถานี Early Waning ที่มีฝนตก 2 สถานี



# ระบบติดตามสถานการณ์น้ำทางไกลอัตโนมัติ

ศูนย์ป้องกันวิกฤติน้ำ กรมทรัพยากรน้ำ กระทรวงทรัพยากรธรรมชาติและสิ่งแวดล้อม

180/3 ถนนพระรามที่ 6 ซอย 34 แขวงสามเสนใน เขตพญาไท กรุงเทพมหานคร 10400 โทรศัพท์ 0 2271 6000

<http://tele-maeklong.dwr.go.th>



## รายงานสถานการณ์ลุ่มน้ำแม่กลองวันที่ 13 มิถุนายน 2565

### 3) สรุประดับน้ำรายวัน

สรุปสถานการณ์น้ำในพื้นที่ลุ่มน้ำแม่กลอง จากข้อมูลตรวจวัดระดับน้ำของสถานีโทรมาตรโครงการพัฒนาระบบพยากรณ์และเตือนภัยทรัพยากรน้ำ กรมทรัพยากรน้ำ ณ เวลา 07:00 น. ของวันที่ 13 มิถุนายน 2565 และข้อมูลระดับน้ำคาดการณ์จากแบบจำลองคณิตศาสตร์ ดังแสดงในตารางนี้

สถานีโทรมาตร	ที่ตั้ง	ระดับเตือนภัย (ม.รทก.)	ข้อมูลระดับน้ำตรวจวัด (ม.รทก.)		ระดับน้ำคาดการณ์ล่วงหน้า (ม.รทก.)				
			เมื่อวาน	วันนี้	1 วัน	2 วัน	3 วัน	แนวโน้ม	
TC140806 สะพานดาวดึงส์	ต.ไทรโยค อ.ไทรโยค จ.กาญจนบุรี	75.00	57.42	57.80	58.07	58.17	58.23	เพิ่มขึ้น ▲	
TC141001 สะพานบ้านเก่า	ต.บ้านเก่า อ.เมือง จ.กาญจนบุรี	34.13	27.38	27.26	27.17	27.08	27.04	ลดลง ▼	
TC140605 สะพาน กฟผ.อุทิต	ต.ช่องสะเดา อ.เมือง จ.กาญจนบุรี	52.26	40.71	41.20	41.41	41.54	41.62	เพิ่มขึ้น ▲	
TC140702 สะพานบ้านหนองปรือ	ต.หนองปรือ อ.หนองปรือ จ.กาญจนบุรี	146.87	141.65	141.64	141.63	141.63	141.62	ลดลง ▼	
TC140703 สะพานบ้านบึงหัวแหวน	ต.บ่อพลอย อ.บ่อพลอย จ.กาญจนบุรี	78.10	71.52	71.51	71.50	71.50	71.49	ลดลง ▼	
TC141101 สะพานตะนาวศรี	ต.ตะนาวศรี อ.สวนผึ้ง จ.ราชบุรี	115.92	104.40	104.38	104.37	104.35	104.34	ลดลง ▼	
TC141002 สะพานวังปลาหมู	ต.หนองหญ้า อ.เมือง จ.กาญจนบุรี	32.46	23.42	23.28	23.18	23.07	23.03	ลดลง ▼	
TC140101 สะพานบ้านท่าเรือ	ต.ท่าเรือ อ.ท่ามะกา จ.กาญจนบุรี	15.79	5.54	5.20	4.96	4.70	4.58	ลดลง ▼	
TC140102 สะพานเฉลิมพระเกียรติ 60 พรรษามหาราชาธิ	ต.บ้านโป่ง อ.บ้านโป่ง จ.ราชบุรี	11.35	8.62	7.95	7.47	6.96	6.73	ลดลง ▼	
TC140103 สะพานธนรัชต์	ต.หน้าเมือง อ.เมือง จ.ราชบุรี	5.56	0.38	0.41	0.43	0.45	0.46	เพิ่มขึ้น ▲	
TC140104 สะพานสมเด็จพระศรีสุริเยนทร์	ต.อัมพวา อ.อัมพวา จ.สมุทรสงคราม	2.84	0.08	0.10	0.11	0.13	0.14	เพิ่มขึ้น ▲	



# ระบบติดตามสถานการณ์น้ำทางไกลอัตโนมัติ

ศูนย์ป้องกันวิกฤติน้ำ กรมทรัพยากรน้ำ กระทรวงทรัพยากรธรรมชาติและสิ่งแวดล้อม

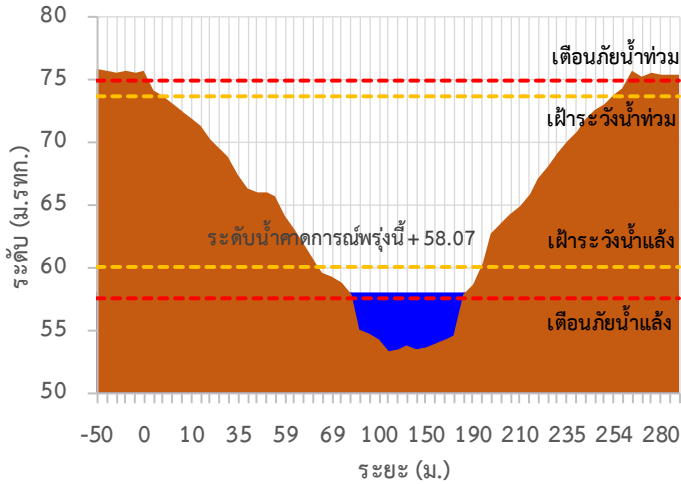
180/3 ถนนพระรามที่ 6 ซอย 34 แขวงสามเสนใน เขตพญาไท กรุงเทพมหานคร 10400 โทรศัพท์ 0 2271 6000

<http://tele-maeklong.dwr.go.th>

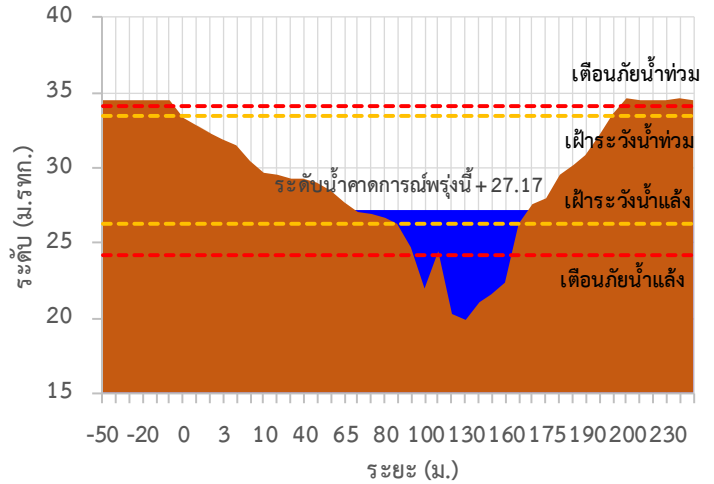


## รายงานสถานการณ์ลุ่มน้ำแม่กลองวันที่ 13 มิถุนายน 2565

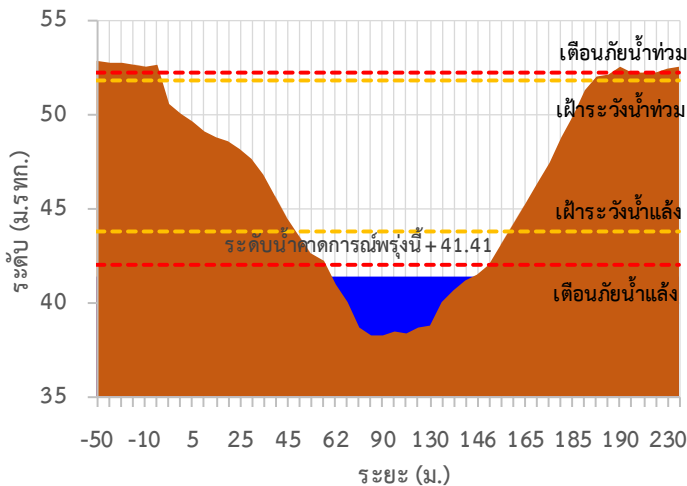
TC140806 สะพานดาวดิ่งส์



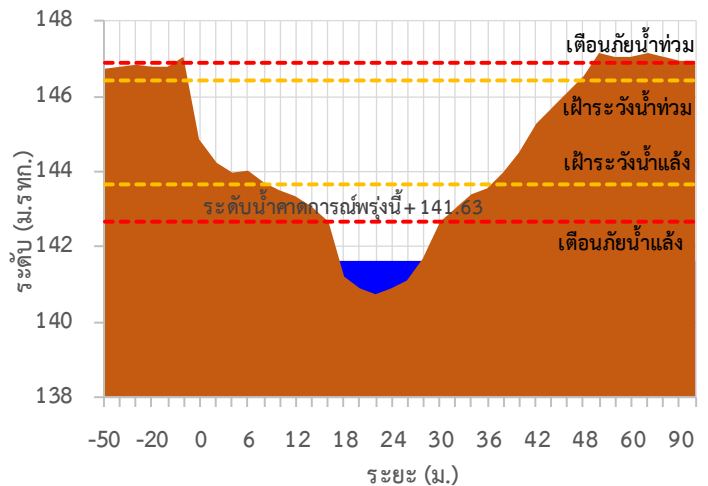
TC141001 สะพานบ้านเก่า



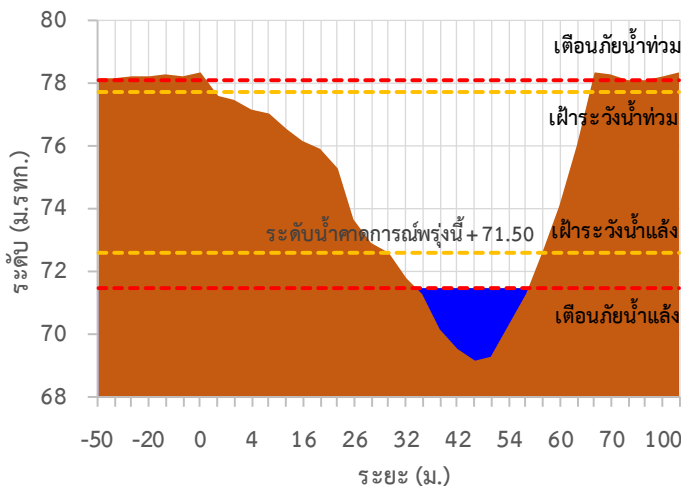
TC140605 สะพาน กฟม.อุทิศ



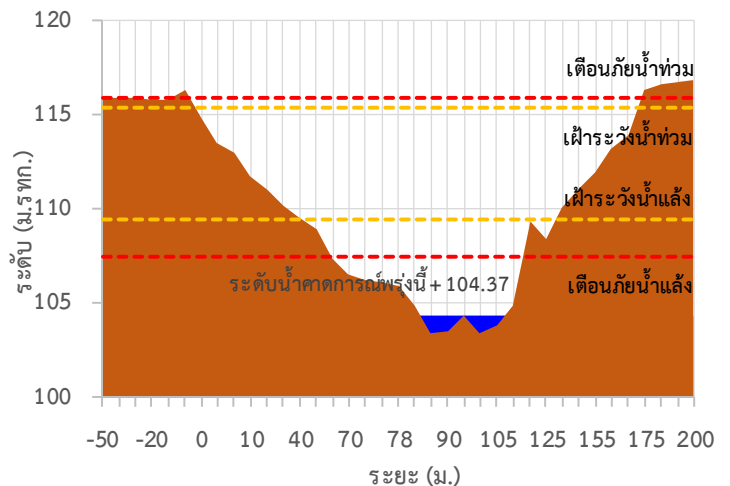
TC140702 สะพานบ้านหนองปรือ



TC140703 สะพานบ้านบึงหัวแหวน



TC141101 สะพานตะนาวศรี





# ระบบติดตามสถานการณ์น้ำทางไกลอัตโนมัติ

ศูนย์ป้องกันวิกฤติน้ำ กรมทรัพยากรน้ำ กระทรวงทรัพยากรธรรมชาติและสิ่งแวดล้อม

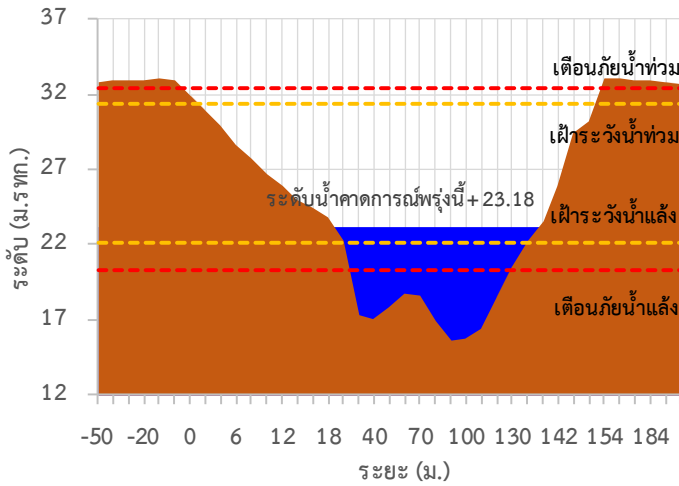
180/3 ถนนพระรามที่ 6 ซอย 34 แขวงสามเสนใน เขตพญาไท กรุงเทพมหานคร 10400 โทรศัพท์ 0 2271 6000

<http://tele-maeklong.dwr.go.th>

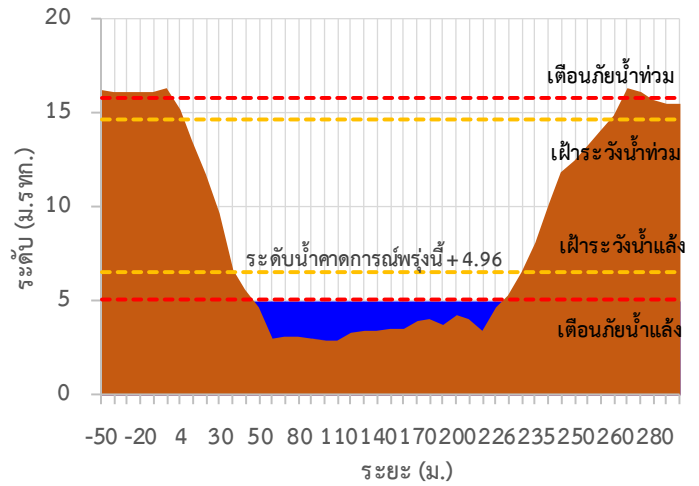


## รายงานสถานการณ์ลุ่มน้ำแม่กลองวันที่ 13 มิถุนายน 2565

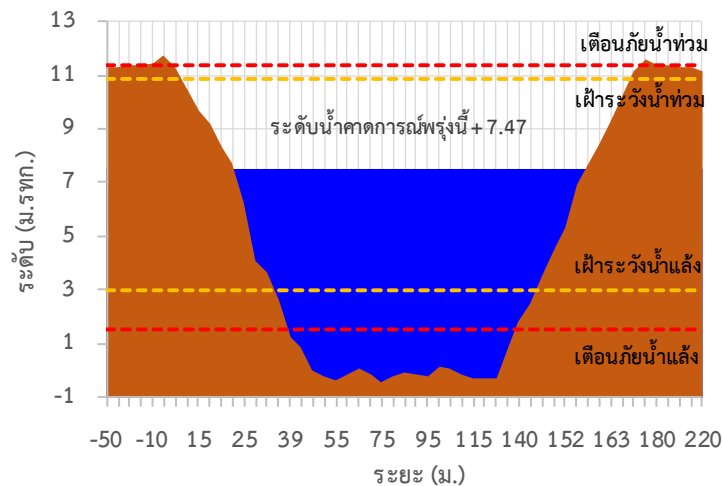
TC141002 สะพานวังปลาหมู



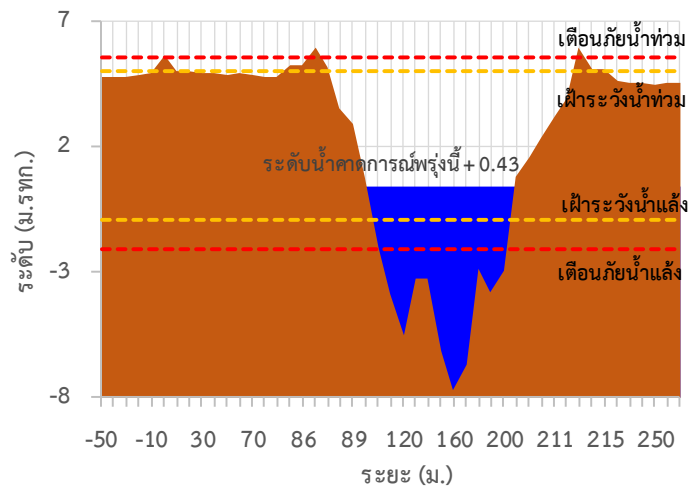
TC140101 สะพานบ้านท่าเรือ



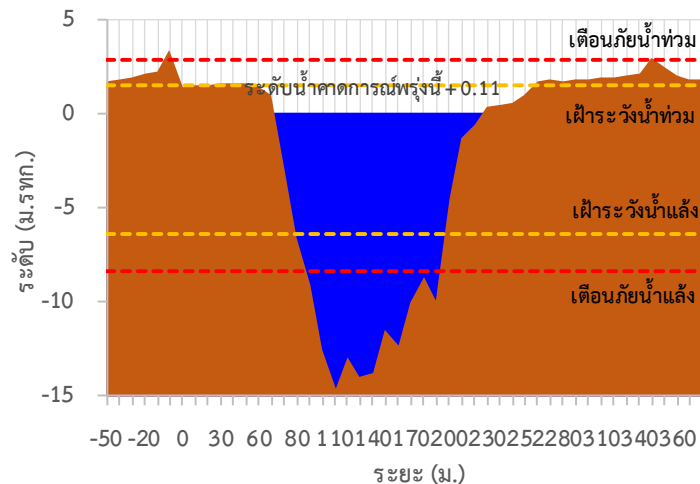
TC140102 สะพานเฉลิมพระเกียรติ 60 พรรษามหาราชนี



TC140103 สะพานธนรัชต์



TC140104 สะพานสมเด็จพระศรีสุริเยนทร์





# ระบบติดตามสถานการณ์น้ำทางไกลอัตโนมัติ

ศูนย์ป้องกันวิกฤติน้ำ กรมทรัพยากรน้ำ กระทรวงทรัพยากรธรรมชาติและสิ่งแวดล้อม

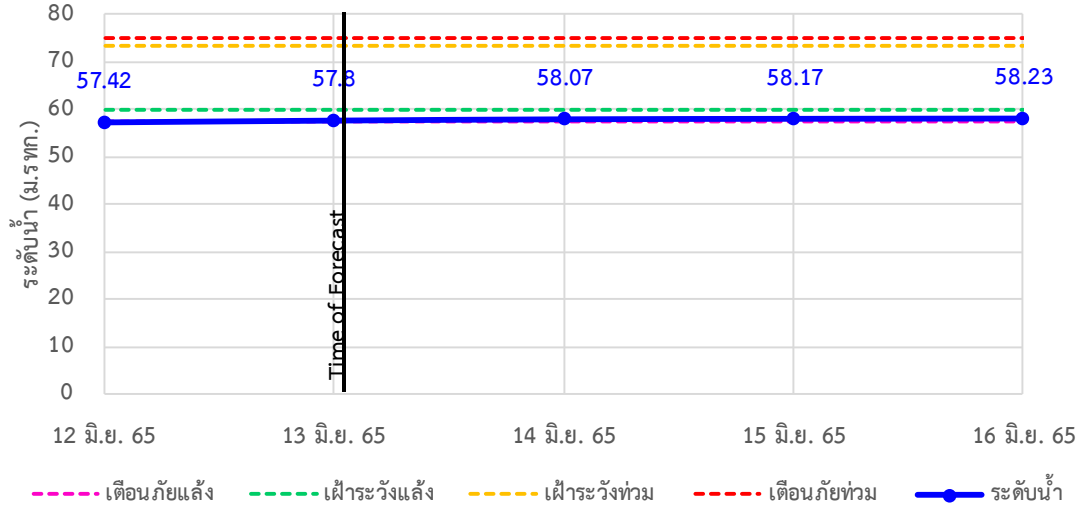
180/3 ถนนพระรามที่ 6 ซอย 34 แขวงสามเสนใน เขตพญาไท กรุงเทพมหานคร 10400 โทรศัพท์ 0 2271 6000

<http://tele-maeklong.dwr.go.th>

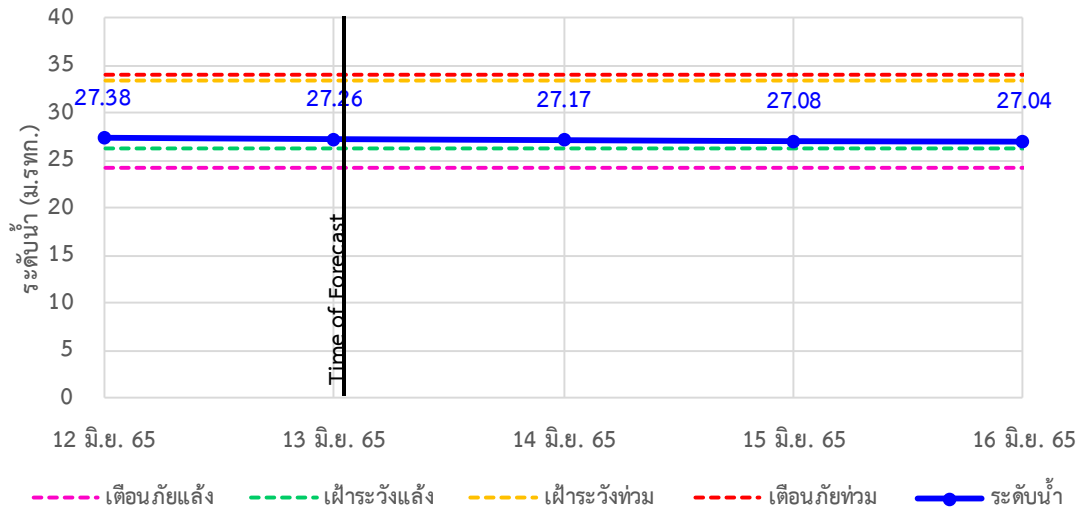


## รายงานสถานการณ์ลุ่มน้ำแม่กลองวันที่ 13 มิถุนายน 2565

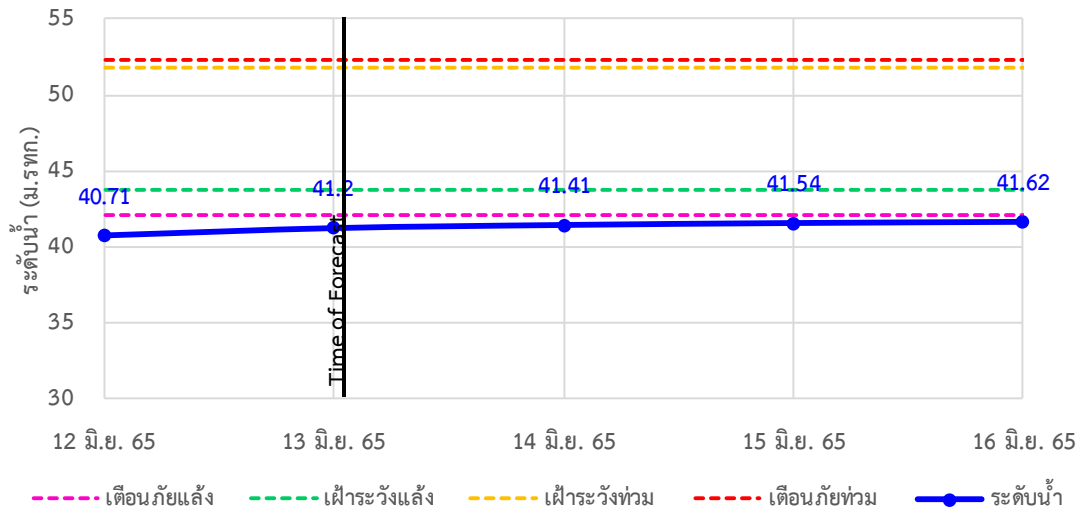
TC140806 สะพานดาวดิ่งส์ ต.ไทรโยค อ.ไทรโยค จ.กาญจนบุรี



TC141001 สะพานบ้านเก่า ต.บ้านเก่า อ.เมือง จ.กาญจนบุรี



TC140605 สะพาน กฟผ.อุทิส ต.ช่องสะเดา อ.เมือง จ.กาญจนบุรี







# ระบบติดตามสถานการณ์น้ำทางไกลอัตโนมัติ

ศูนย์ป้องกันวิกฤติน้ำ กรมทรัพยากรน้ำ กระทรวงทรัพยากรธรรมชาติและสิ่งแวดล้อม

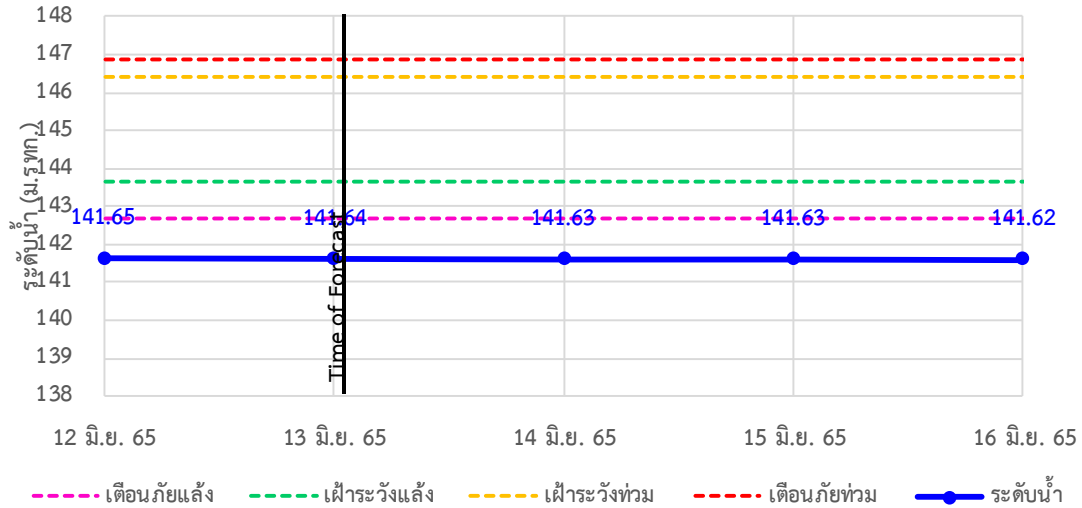
180/3 ถนนพระรามที่ 6 ซอย 34 แขวงสามเสนใน เขตพญาไท กรุงเทพมหานคร 10400 โทรศัพท์ 0 2271 6000

<http://tele-maeklong.dwr.go.th>

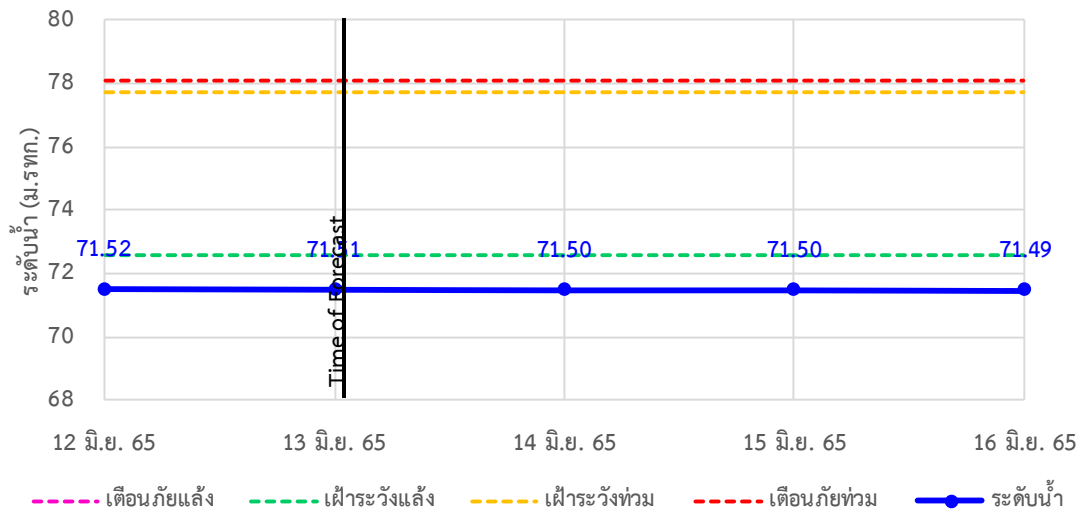


## รายงานสถานการณ์ลุ่มน้ำแม่กลองวันที่ 13 มิถุนายน 2565

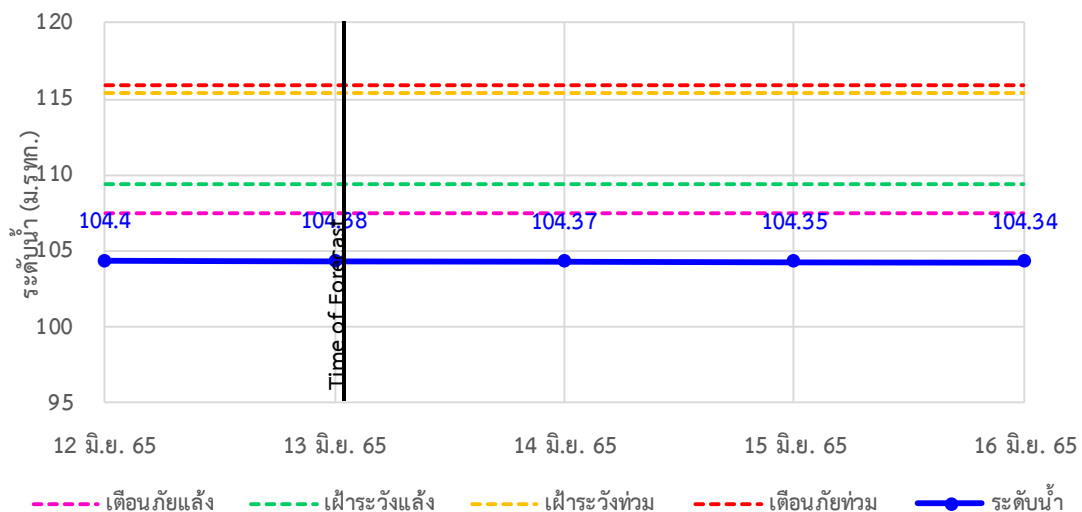
TC140702 สะพานบ้านหนองปรือ อ.หนองปรือ จ.กาญจนบุรี



TC140703 สะพานบ้านบึงหัวแหวน อ.บ่อพลอย จ.กาญจนบุรี



TC141101 สะพานตะนาวศรี อ.สวนผึ้ง จ.ราชบุรี





# ระบบติดตามสถานการณ์น้ำทางไกลอัตโนมัติ

ศูนย์ป้องกันวิกฤติน้ำ กรมทรัพยากรน้ำ กระทรวงทรัพยากรธรรมชาติและสิ่งแวดล้อม

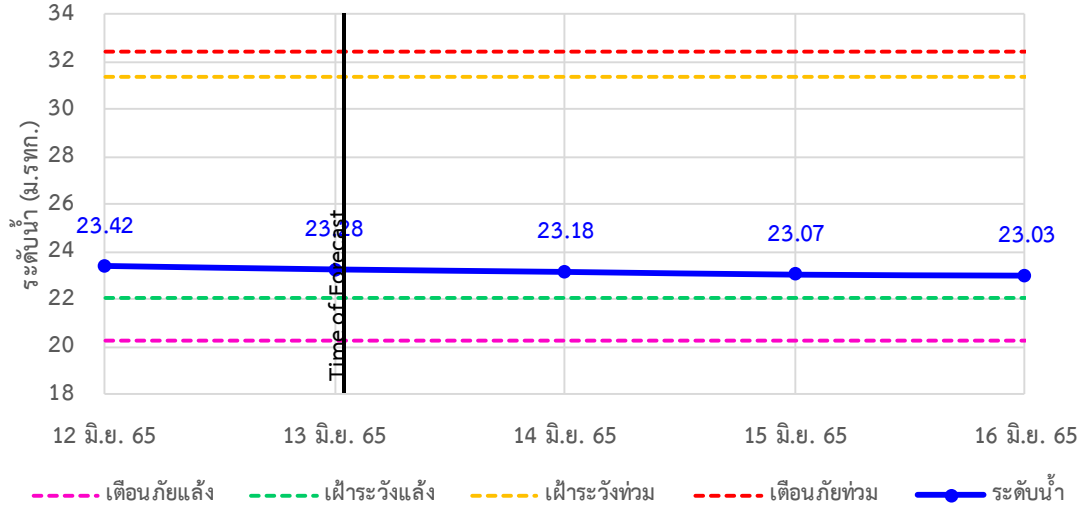
180/3 ถนนพระรามที่ 6 ซอย 34 แขวงสามเสนใน เขตพญาไท กรุงเทพมหานคร 10400 โทรศัพท์ 0 2271 6000

<http://tele-maeklong.dwr.go.th>

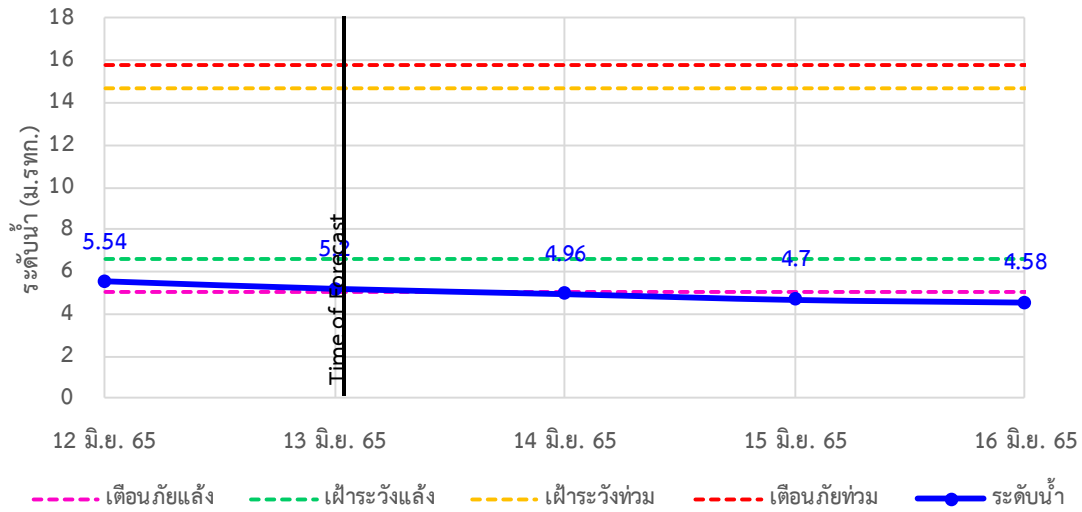


## รายงานสถานการณ์ลุ่มน้ำแม่กลองวันที่ 13 มิถุนายน 2565

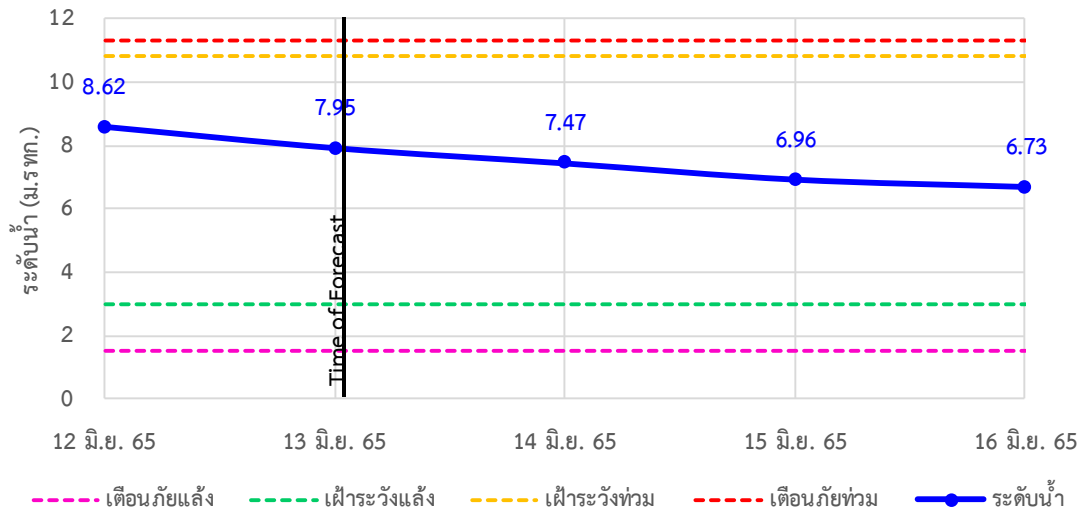
TC141002 สะพานวังปลาหมู ต.หนองหญ้า อ.เมือง จ.กาญจนบุรี



TC140101 สะพานบ้านท่าเรือ ต.ท่าเรือ อ.ท่ามะกา จ.กาญจนบุรี

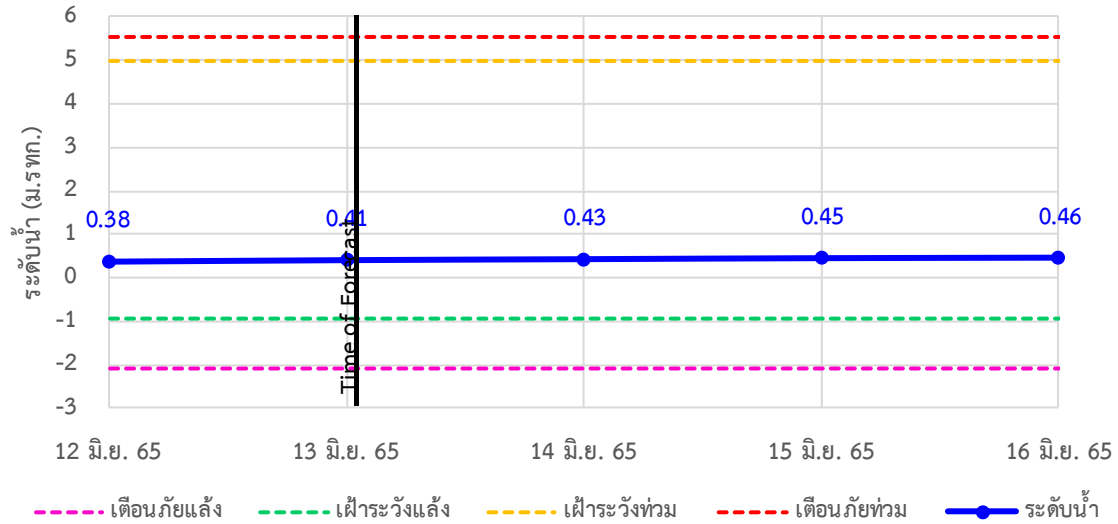


TC140102 สะพานเฉลิมพระเกียรติ 60 พรรษามหาราชนี ต.บ้านโป่ง อ.บ้านโป่ง จ.ราชบุรี

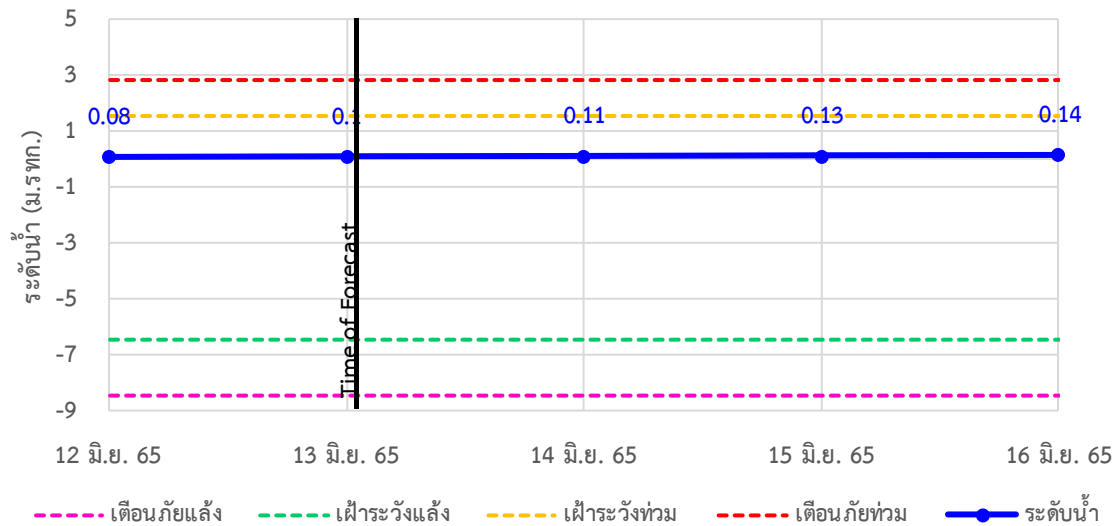


## รายงานสถานการณ์ลุ่มน้ำแม่กลองวันที่ 13 มิถุนายน 2565

TC140103 สะพานธนระริชต์ ต.หน้าเมือง อ.เมือง จ.ราชบุรี



TC140104 สะพานสมเด็จพระศรีสุริเยนทร์ ต.อัมพวา อ.อัมพวา จ.สมุทรสงคราม





# ระบบติดตามสถานการณ์น้ำทางไกลอัตโนมัติ

ศูนย์ป้องกันวิกฤติน้ำ กรมทรัพยากรน้ำ กระทรวงทรัพยากรธรรมชาติและสิ่งแวดล้อม

180/3 ถนนพระรามที่ 6 ซอย 34 แขวงสามเสนใน เขตพญาไท กรุงเทพมหานคร 10400 โทรศัพท์ 0 2271 6000

<http://tele-maeklong.dwr.go.th>



## รายงานสถานการณ์ลุ่มน้ำแม่กลองวันที่ 13 มิถุนายน 2565

### 4) สรุปสถานการณ์น้ำ

สรุปสถานการณ์น้ำในพื้นที่ลุ่มน้ำแม่กลอง อยู่ในภาวะปกติ ระดับน้ำในลำน้ำส่วนใหญ่มีแนวโน้มลดลง



# ระบบติดตามสถานการณ์น้ำทางไกลอัตโนมัติ

ศูนย์ป้องกันวิกฤติน้ำ กรมทรัพยากรน้ำ กระทรวงทรัพยากรธรรมชาติและสิ่งแวดล้อม

180/3 ถนนพระรามที่ 6 ซอย 34 แขวงสามเสนใน เขตพญาไท กรุงเทพมหานคร 10400 โทรศัพท์ 0 2271 6000

<http://tele-maeklong.dwr.go.th>



## รายงานสถานการณ์ลุ่มน้ำแม่กลองวันที่ 13 มิถุนายน 2565

### สรุปรายงานสถานการณ์ฟลุ่มน้ำแม่กลอง

ระบบติดตามสถานการณ์น้ำทางไกลอัตโนมัติ (ลุ่มน้ำแม่กลอง)

วันจันทร์ ที่ 13 มิถุนายน 2565

เวลา 07.00 น.

**คำอธิบายสัญลักษณ์**

- ปริมาณฝนปกติ**
  - ปริมาณฝนสะสม 24 ชม. < 35 มม.
  - ติดตามสถานการณ์
- ปริมาณฝนฟ้าคะนอง (เตรียมพร้อม)**
  - ปริมาณฝนสะสม 24 ชม. > 90 มม.
  - ใกล้เคียงตัวพร้อมรับสถานการณ์
  - เก็บรวบรวมสิ่งของที่จำเป็น
- ปริมาณฝนเดือนกึ่ง (อพยพ)**
  - ปริมาณฝนสะสม 24 ชม. > 90 มม.
  - ใกล้เคียงตัวพร้อมรับสถานการณ์
  - เก็บรวบรวมสิ่งของที่จำเป็น

สถานีฝกตก

ฝกตกเล็กน้อย 0.1-10.0 มม.	2 สถานี
ฝกตกปานกลาง 10.1-35.0 มม.	2 สถานี
ฝกตกหนัก 35.1-90.0 มม.	1 สถานี
ฝกตกหนักมาก 90.1 มม. ขึ้นไป	1 สถานี

○ ไม้ฝกตก  
● มีฝกตก

สถานีเตือนภัย	อำเภอ	จังหวัด	ฝน (มม.)	
1	สพานกฟพทศบาลตำบลวักะ	สิงขลบุรี	กาญจนบุรี	0.00
2	สพานดาวดึงส์	ทรโยค	กาญจนบุรี	0.00
3	สพานบ้านเก่า	เมือง	กาญจนบุรี	0.50
4	รโรวรียบบ้านป่าบ่อคลองอ้วะ	บ้านไร่	อุทัยธานี	0.00
5	สพาน กฟพ. อุทิส	เมือง	กาญจนบุรี	0.00
6	รโรวรียบบ้านหนองพิกแวง	หนองปรือ	กาญจนบุรี	0.00
7	สพานบ้านบึงหัวแหวน	บ่อพลอย	กาญจนบุรี	0.00
8	สพานเฉลิมพระเกียรติ 60 พรรษา มหาราชินี	บ้านโป่ง	ราชบุรี	6.50
9	สพานระเรียด	เมือง	ราชบุรี	0.00
10	สพานสมเด็จพระศรีสุริเยนทร์	อัมพวา	สมุทรสงคราม	0.00

ศูนย์ป้องกันวิกฤติน้ำ กรมทรัพยากรน้ำ อาคารกรมทรัพยากรน้ำ (ชั้น 11) เขต 180/3 ถนนพระรามที่ 6 ซอย 34 แขวงพญาไท เขตพญาไท กรุงเทพฯ 10400  
โทรศัพท์ 0 2271 6000 เว็บไซต์: [mekhala.dwr.go.th](http://mekhala.dwr.go.th) อีเมล: [mekhala@dwr.mail.go.th](mailto:mekhala@dwr.mail.go.th)

### สรุปรายงานสถานการณ์ระดับน้ำลุ่มน้ำแม่กลอง

ระบบติดตามสถานการณ์น้ำทางไกลอัตโนมัติ (ลุ่มน้ำแม่กลอง)

วันจันทร์ ที่ 13 มิถุนายน 2565

เวลา 07.00 น.

**เกณฑ์ระดับน้ำ**

- วิกฤตน้ำมาก = ระดับน้ำล้นตลิ่ง
- แจ้งเตือนน้ำมาก = ระดับใกล้ล้นตลิ่ง
- ปกติ = ระดับน้ำต่ำกว่าตลิ่งมาก

**เกณฑ์น้ำน้อย**

- ปกติ = ระดับน้ำมากกว่ากึ่งน้ำมาก
- ฟ้าระวุ่นน้ำน้อย = ระดับใกล้ใกล้กึ่งน้ำ
- วิกฤตน้ำน้อย = ระดับน้ำต่ำกว่า

**เกณฑ์อื่นๆ**

- N/A ไม้มีข้อมูล

**ชื่ออ่าวเก็บน้ำขนาดใหญ่**

ระดับเตือนภัย: วันนี้ %

ข้อมูลสภาพน้ำในเขื่อน: กฟพ./กรมชลประทาน

สถานีเตือนภัย	อำเภอ	จังหวัด	ระดับน้ำวันนี้ (ม.รทก.)	เกณฑ์ระดับวิกฤต (ม.รทก.)	
1	สพานดาวดึงส์	ทรโยค	กาญจนบุรี	57.80	75.00
2	สพานบ้านเก่า	เมือง	กาญจนบุรี	27.26	34.13
3	สพาน กฟพ. อุทิส	เมือง	กาญจนบุรี	41.20	52.26
4	สพานบ้านหนองปรือ	หนองปรือ	กาญจนบุรี	141.64	146.87
5	สพานบ้านบึงหัวแหวน	บ่อพลอย	กาญจนบุรี	71.51	78.10
6	สพานตะนาวศรี	สวนผึ้ง	ราชบุรี	104.38	115.92
7	สพานวังปลาหมู	เมือง	กาญจนบุรี	23.28	32.46
8	สพานบ้านท่าเรือ	ท่ามะกา	กาญจนบุรี	5.20	15.79
9	สพานเฉลิมพระเกียรติ 60 พรรษา มหาราชินี	บ้านโป่ง	ราชบุรี	7.95	11.35
10	สพานระเรียด	เมือง	ราชบุรี	0.41	5.56
11	สพานสมเด็จพระศรีสุริเยนทร์	อัมพวา	สมุทรสงคราม	0.10	2.84

\*\*\*สถานการณ์น้ำในแม่น้ำสายหลักและลำน้ำสาขาที่อยู่ในระดับวิกฤตน้ำมาก จำนวน 0 สถานี\*\*\*  
\*\*\*สถานการณ์น้ำในเขื่อนสายหลักและลำน้ำสาขาที่อยู่ในระดับแจ้งเตือนน้ำมาก จำนวน 0 สถานี\*\*\*

ศูนย์ป้องกันวิกฤติน้ำ กรมทรัพยากรน้ำ อาคารกรมทรัพยากรน้ำ (ชั้น 11) เขต 180/3 ถนนพระรามที่ 6 ซอย 34 แขวงพญาไท เขตพญาไท กรุงเทพฯ 10400  
โทรศัพท์ 0 2271 6000 เว็บไซต์: [mekhala.dwr.go.th](http://mekhala.dwr.go.th) อีเมล: [mekhala@dwr.mail.go.th](mailto:mekhala@dwr.mail.go.th)