

# รายงานสถานการณ์น้ำลุ่มน้ำบางปะกง-ปราจีนบุรี

## วันที่ 10 มิถุนายน 2565

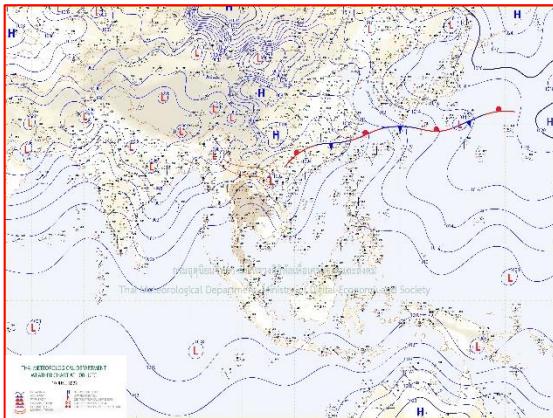
### 1) สภาพภูมิอากาศ (ที่มา : กรมอุตุนิยมวิทยา)

#### ลักษณะอากาศทั่วไป

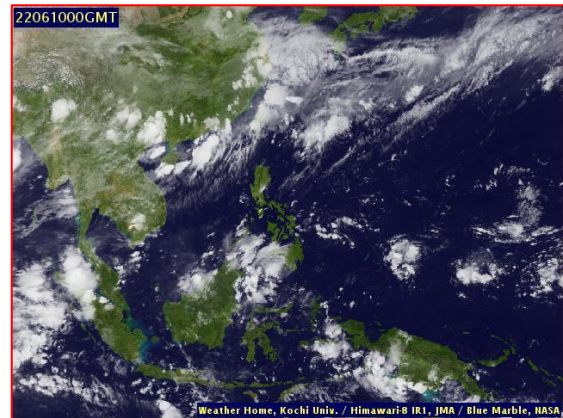
พยากรณ์อากาศ 24 ชั่วโมงข้างหน้า ร่องมรสุมพาดผ่านประเทศเมียนมาและประเทศลาวตอนบนเข้าสู่หย่อมความกดอากาศต่ำบริเวณประเทศลาวตอนบนและประเทศเวียดนามตอนบน ประกอบกับมรสุมตะวันตกเฉียงใต้กำลังปานกลางพัดปกคลุมทะเลอันดามัน ประเทศไทย และอ่าวไทย ลักษณะเช่นนี้ทำให้ประเทศไทยยังคงมีฝนฟ้าคะนองเกิดขึ้นได้ และมีฝนตกหนักบางแห่งบริเวณภาคตะวันออกเฉียงเหนือ สำหรับบริเวณทะเลอันดามันและอ่าวไทยมีคลื่นสูงประมาณ 1 เมตร

#### สภาพอากาศภาคตะวันออกเฉียงเหนือ

มีฝนฟ้าคะนองร้อยละ 30 ของพื้นที่ ส่วนมากบริเวณจังหวัดนครนายก ฉะเชิงเทรา ปราจีนบุรี จันทบุรี และตราด อุณหภูมิต่ำสุด 24-28 องศาเซลเซียส อุณหภูมิสูงสุด 33-36 องศาเซลเซียส ลมตะวันตกเฉียงใต้ ความเร็ว 15-30 กม./ชม. ทะเลมีคลื่นสูงประมาณ 1 เมตร บริเวณที่มีฝนฟ้าคะนองคลื่นสูงมากกว่า 1 เมตร



แผนที่อากาศวันที่ 10 มิ.ย. 65 เวลา 07.00 น.



ภาพถ่ายจากดาวเทียมวันที่ 10 มิ.ย. เวลา 07.00 น.

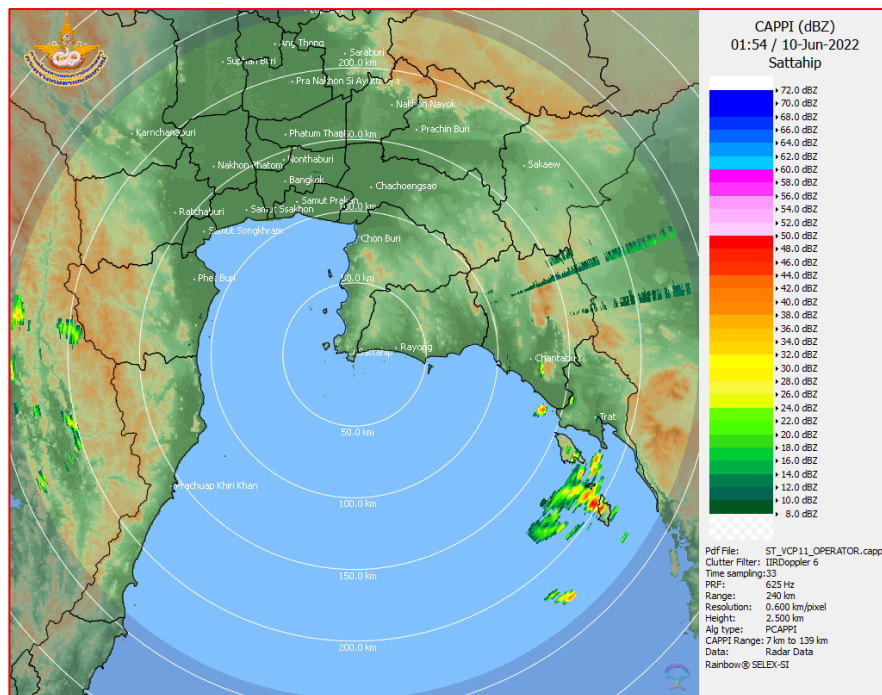
### 2) สถานการณ์ฝน

จากข้อมูลสถานการณ์ฝนในพื้นที่ลุ่มน้ำบางปะกง-ปราจีนบุรี ของวันที่ 10 มิถุนายน 2565 จากกรมอุตุนิยมวิทยา สถาบันสารสนเทศทรัพยากรน้ำ (องค์การมหาชน) กรมชลประทาน และกรมทรัพยากรน้ำ พบว่า มีฝนตกเล็กน้อยถึงปานกลาง บริเวณจังหวัดนครนายก ฉะเชิงเทรา และสระแก้ว โดยมีปริมาณฝน 0.6 – 15.4 มม.

ข้อมูลสถานการณ์ฝนในพื้นที่ลุ่มน้ำบางปะกง-ปราจีนบุรี ณ วันที่ 10 มิถุนายน 2565  
(ข้อมูลจากกรมอุตุนิยมวิทยา เวลา 07.00 น.)

ลำดับ	พื้นที่	ปริมาณฝน (มม.)
1	อ.เมือง จ.นครนายก	15.4
2	อ.บ้านนา จ.นครนายก	0.6
3	อ.องครักษ์ จ.นครนายก	7.0
4	สนง.เกษตร จ.ฉะเชิงเทรา	2.0
5	อ.ท่าตะเกียบ จ.ฉะเชิงเทรา	2.6
6	อ.วัฒนานคร จ.สระแก้ว	7.3
7	อ.เมือง จ.สระแก้ว	0.8

หมายเหตุ“ฝน” คือ ฝนวัดปริมาณไม่ได้ (ต่ำกว่า 0.1 มิลลิเมตร), “\*” คือ ไม่ได้รับข้อมูล



ภาพเรดาร์ที่ตรวจอากาศ “สถานีสีตหีบ”  
ณ วันที่ 10 มิถุนายน 2565 เวลา 08.54 น.  
(ที่มา : กรมอุตุนิยมวิทยา)

สถานการณ์น้ำฝน

<p>Version: 04.01.C320505.20220403      initial date 09-Jun-2022 19:00 (Bangkok Time)</p>	<p>Version: 04.01.C320505.20220403      initial date 09-Jun-2022 19:00 (Bangkok Time)</p>
<p>แผนที่การคาดการณ์น้ำฝนวันที่ 10 มิ.ย. 65</p>	<p>แผนที่การคาดการณ์น้ำฝนวันที่ 11 มิ.ย. 65</p>
<p>Version: 04.01.C320505.20220403      initial date 09-Jun-2022 19:00 (Bangkok Time)</p>	<p>Version: 04.01.C320505.20220403      initial date 09-Jun-2022 19:00 (Bangkok Time)</p>
<p>แผนที่การคาดการณ์น้ำฝนวันที่ 12 มิ.ย. 65</p>	<p>แผนที่การคาดการณ์น้ำฝนวันที่ 13 มิ.ย. 65</p>
<p>Version: 04.01.C320505.20220403      initial date 09-Jun-2022 19:00 (Bangkok Time)</p>	<p>Version: 04.01.C320505.20220403      initial date 09-Jun-2022 19:00 (Bangkok Time)</p>
<p>แผนที่การคาดการณ์น้ำฝนวันที่ 14 มิ.ย. 65</p>	<p>แผนที่การคาดการณ์น้ำฝนวันที่ 15 มิ.ย. 65</p>
<p>ที่มา : <a href="http://www.thaiwater.net">www.thaiwater.net</a></p> <p>ผลการคาดการณ์ปริมาณฝนล่วงหน้า</p>	

### 3) ข้อมูลปริมาณน้ำในลำน้ำ

สถานการณ์น้ำท่า (6 - 10 มิ.ย. 65 ที่มา : กรมชลประทาน เวลา 06.00 น.)

สถานี	อำเภอ	จังหวัด	ลุ่มน้ำ	ระดับ	จันทร์	อังคาร	พุธ	พฤหัสบดี	ศุกร์	แนว โน้ม (เพิ่ม/ ลด)
				ตลิ่ง(ม.)	6	7	8	9	10	
				ความจุ ลำน้ำ (ลบ.ม./ วิ.)	มิ.ย.	มิ.ย.	มิ.ย.	มิ.ย.	มิ.ย.	
Kgt.19A	เกาะ จันทร์	ชลบุรี	บางปะกง	4.8	1.97	1.98	1.99	1.99	2.05	เพิ่มขึ้น
				83.95	6.10	6.25	6.40	6.40	7.30	
Kgt.30	เทศบาล เมือง	ฉะเชิงเทรา	บางปะกง	1.70	0.22	0.22	0.26	0.25	0.31	เพิ่มขึ้น
				-	*	*	*	*	*	
Ny.1B	เมือง	นครนายก	บางปะกง	8.81	5.14	5.01	4.62	4.46	4.60	เพิ่มขึ้น
				263.90	32.20	28.30	16.60	12.20	16.00	
Ny.3	บ้านนา	นครนายก	บางปะกง	6.26	4.13	4.14	4.10	4.07	4.06	ลดลง
				76.40	8.60	8.80	8.00	7.40	7.20	
Ny.4	เมือง	ปราจีนบุรี	บางปะกง	3.34	1.70	*	*	*	*	*
				185.00	40.00	*	*	*	*	
Ny.7	เมือง	นครนายก	บางปะกง	6.56	3.73	4.83	4.52	4.43	4.61	เพิ่มขึ้น
				-	*	*	*	*	*	
Kgt.1	เมือง	ปราจีนบุรี	ปราจีนบุรี	4.13	0.43	0.38	0.27	0.21	0.32	เพิ่มขึ้น
				774.00	*	*	*	*	*	
Kgt.3	กบินทร์ บุรี	ปราจีนบุรี	ปราจีนบุรี	8.79	1.17	1.10	1.20	1.26	1.32	เพิ่มขึ้น
				543.90	32.10	30.00	33.00	34.80	36.60	
Kgt.6	ศรีมหา โพธิ	ปราจีนบุรี	ปราจีนบุรี	7.10	0.76	0.70	0.60	0.63	0.71	เพิ่มขึ้น
				-	*	*	*	*	*	
Kgt.9	เขา ฉกรรจ์	สระแก้ว	ปราจีนบุรี	10.00	3.80	4.19	4.13	3.98	4.00	เพิ่มขึ้น
				502.50	8.80	31.40	26.00	17.00	18.20	
Kgt.10	เมือง	สระแก้ว	ปราจีนบุรี	11.00	5.66	5.79	5.99	5.83	5.75	ลดลง
				300.00	9.80	14.60	27.30	16.80	13.00	
Kgt.13A	กบินทร์ บุรี	ปราจีนบุรี	ปราจีนบุรี	16.17	7.44	7.34	7.64	8.10	7.81	ลดลง
				420.20	16.80	14.80	20.80	34.00	25.30	
Kgt.14A	นาดี	ปราจีนบุรี	ปราจีนบุรี	7.06	1.12	1.04	1.01	0.99	0.97	ลดลง
				352.60	0.52	0.44	0.41	0.39	0.37	

หมายเหตุ\* ไม่ได้รับข้อมูล

### 4) สรุป

- สถานการณ์น้ำในลุ่มน้ำบางปะกง อยู่ในภาวะปกติ และระดับน้ำในลำน้ำส่วนใหญ่มีแนวโน้มเพิ่มขึ้น
- สถานการณ์น้ำในลุ่มน้ำปราจีนบุรี อยู่ในภาวะปกติ และระดับน้ำในลำน้ำส่วนใหญ่มีแนวโน้มเพิ่มขึ้น