

## รายงานสถานการณ์ลุ่มน้ำแม่กลองวันที่ 2 มิถุนายน 2565

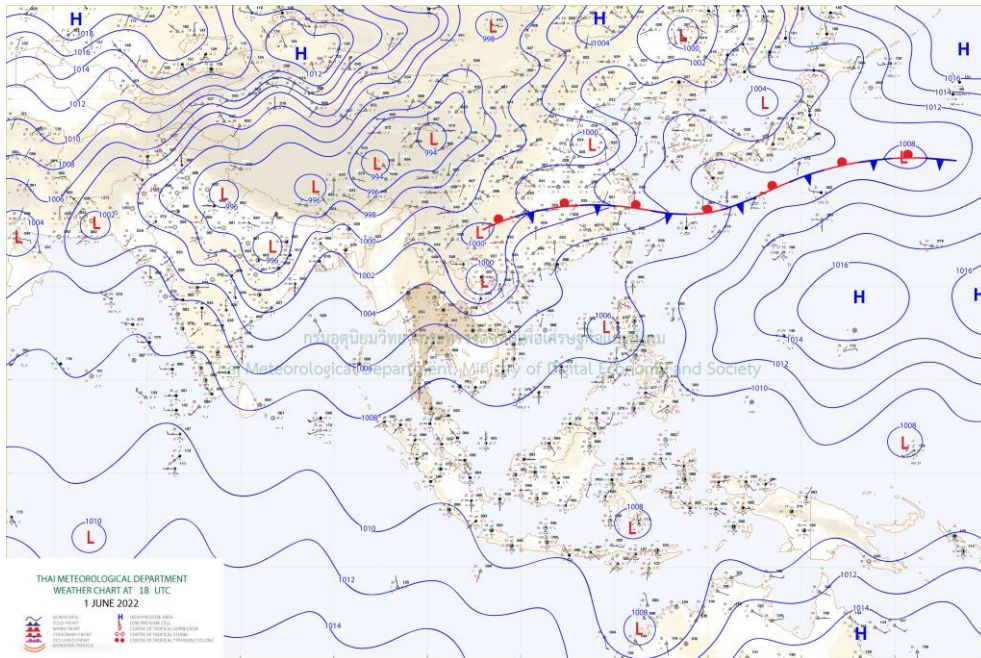
### 1) สภาพภูมิอากาศ (ที่มา : กรมอุตุนิยมวิทยา)

#### สภาพอากาศวันนี้

พยากรณ์อากาศ 24 ชั่วโมงข้างหน้า มรสุมตะวันตกเฉียงใต้ที่พัดปกคลุมทะเลอันดามัน ประเทศไทย และอ่าวไทยยังคงมีกำลังแรง ประกอบกับมีหย่อมความกดอากาศต่ำปกคลุมบริเวณประเทศเวียดนามตอนบน ลักษณะเช่นนี้ทำให้ประเทศไทยยังคงมีฝนตกต่อเนื่อง กับมีฝนตกหนักบางแห่ง บริเวณภาคตะวันออกเฉียงเหนือและภาคใต้ฝั่งตะวันตก ขอให้ประชาชนในบริเวณดังกล่าวระวังอันตรายจากฝนตกหนักและฝนที่ตกสะสมไว้ด้วย สำหรับคลื่นลมบริเวณทะเลอันดามันยังคงมีกำลังแรง โดยทะเลอันดามันมีคลื่นสูง 2-3 เมตร บริเวณที่มีฝนฟ้าคะนองคลื่นสูงมากกว่า 3 เมตร ส่วนอ่าวไทยตอนบนมีคลื่นสูง 1-2 เมตร บริเวณที่มีฝนฟ้าคะนองคลื่นสูงประมาณ 2 เมตร ขอให้ชาวเรือบริเวณทะเลอันดามันและอ่าวไทยเดินเรือด้วยความระมัดระวังและหลีกเลี่ยงการเดินเรือบริเวณที่มีฝนฟ้าคะนอง เรือเล็กบริเวณทะเลอันดามันควรออกจากฝั่งต่อไปอีก 1 วัน

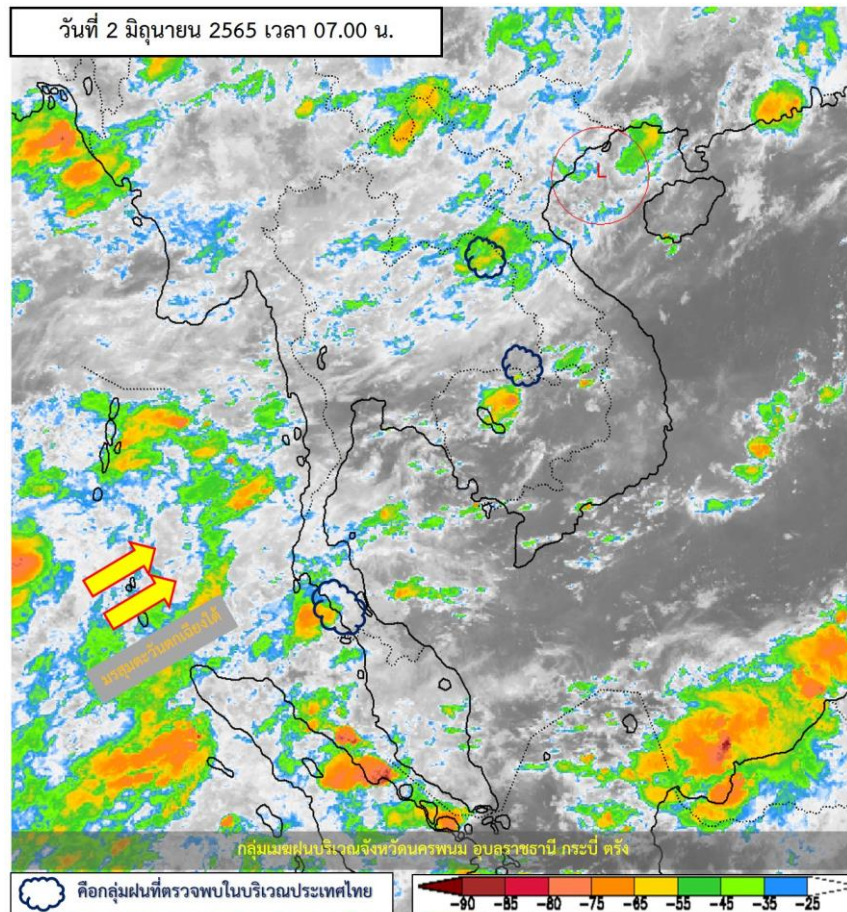
#### สภาพอากาศภาคกลาง (เวลา 6:00 น.วันนี้ - 6:00 น.วันพรุ่งนี้)

มีฝนฟ้าคะนองร้อยละ 30 ของพื้นที่ ส่วนมากบริเวณจังหวัดกาญจนบุรี อุทัยธานี ราชบุรี ลพบุรี สระบุรี นครปฐม สมุทรสงคราม และสมุทรสาคร อุณหภูมิต่ำสุด 24-27 องศาเซลเซียส อุณหภูมิสูงสุด 34-37 องศาเซลเซียส ลมตะวันตกเฉียงใต้ ความเร็ว 10-20 กม./ชม.



แผนที่อากาศ

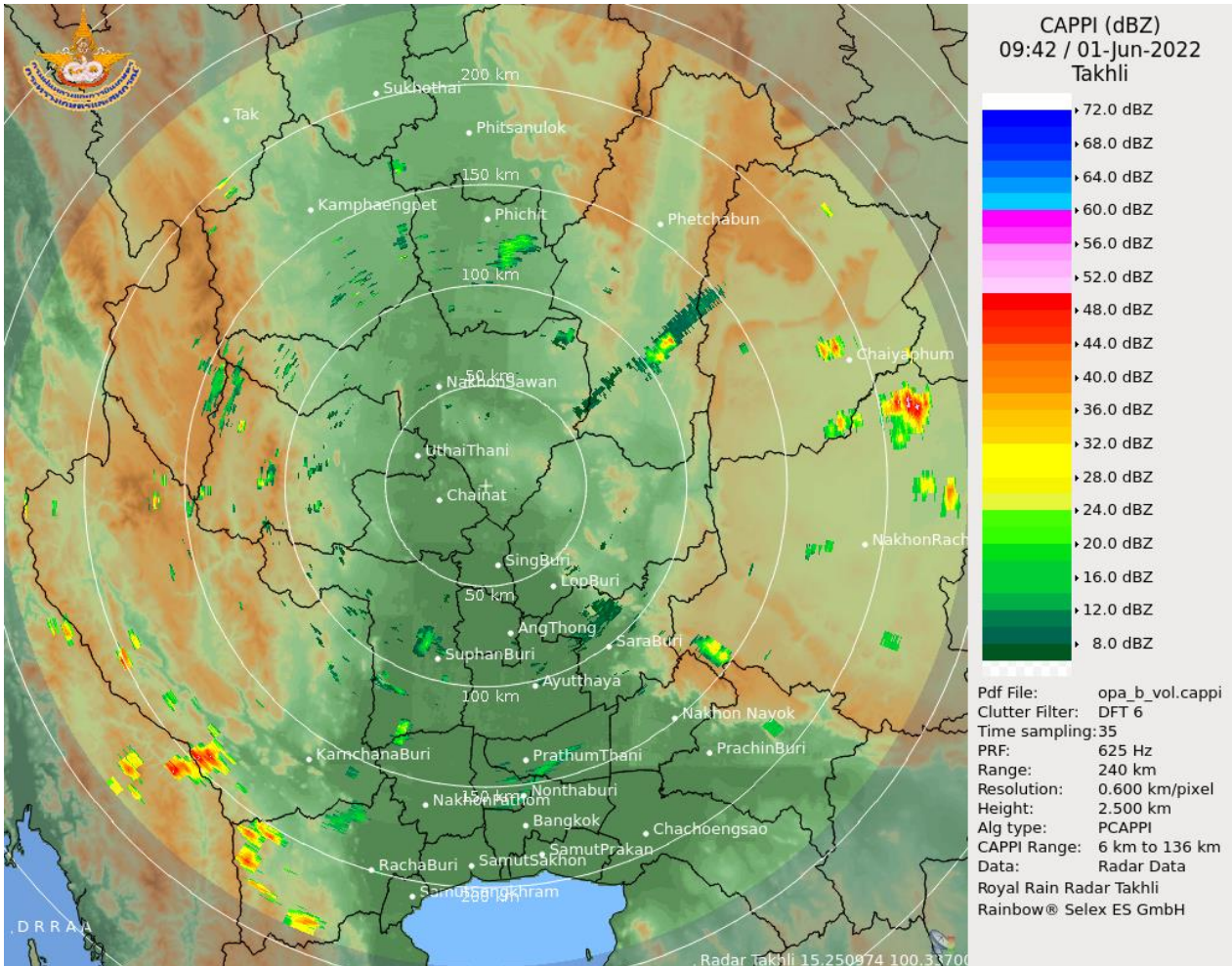
## รายงานสถานการณ์ลุ่มน้ำแม่กลองวันที่ 2 มิถุนายน 2565



ภาพถ่ายดาวเทียม

ภาพดาวเทียม : กลุ่มเมฆฝนบริเวณจังหวัดนครพนม อุบลราชธานี กระบี่ ตรัง

## รายงานสถานการณ์ลุ่มน้ำแม่กลองวันที่ 2 มิถุนายน 2565



### เรดาร์ตรวจอากาศ

ภาพเรดาร์ : เวลา 7.00 น. พบกลุ่มฝนในบริเวณจังหวัดกาญจนบุรี ราชบุรี อุทัยธานี สุพรรณบุรี สระบุรี



# ระบบติดตามสถานการณ์น้ำทางไกลอัตโนมัติ

ศูนย์ป้องกันวิกฤติน้ำ กรมทรัพยากรน้ำ กระทรวงทรัพยากรธรรมชาติและสิ่งแวดล้อม

180/3 ถนนพระรามที่ 6 ซอย 34 แขวงสามเสนใน เขตพญาไท กรุงเทพมหานคร 10400 โทรศัพท์ 0 2271 6000

<http://tele-maeklong.dwr.go.th>



## รายงานสถานการณ์ลุ่มน้ำแม่กลองวันที่ 2 มิถุนายน 2565

### 2) สรุปสถานการณ์ฝน

สรุปสถานการณ์ฝนในพื้นที่ลุ่มน้ำแม่กลอง จากข้อมูลตรวจวัดปริมาณน้ำฝนของสถานีโทรมาตรของระบบติดตามสถานการณ์น้ำทางไกลอัตโนมัติ กรมทรัพยากรน้ำ สุ่ม 24 ชั่วโมง ระหว่างวันที่ วันที่ 1 มิถุนายน 2565 เวลา 07:00 น. ถึง วันที่ 2 มิถุนายน 2565 เวลา 07:00 น. และข้อมูลคาดการณ์ปริมาณน้ำฝนสะสม ดังแสดงในตารางนี้

สถานีโทรมาตร	ที่ตั้ง	ปริมาณฝนตรวจวัดสะสม (มม.)			ปริมาณฝนคาดการณ์ล่วงหน้า (มม.)		
		ฝนเมื่อวาน	ฝน 2 วัน	ฝน 3 วัน	วันนี้	1 วัน	2 วัน
TC140805 สนามกีฬาเทศบาลตำบลวังกะ	ต.หนองลู อ.สังขละบุรี จ.กาญจนบุรี	2.00	3.50	5.50	0.00	0.00	0.00
TC140806 สะพานดาวดิงส์	ต.ไทรโยค อ.ไทรโยค จ.กาญจนบุรี	0.00	0.00	0.00	0.00	0.00	0.00
TC141001 สะพานบ้านเก่า	ต.บ้านเก่า อ.เมือง จ.กาญจนบุรี	1.00	7.00	7.00	13.00	0.00	0.00
TC140502 โรงเรียนบ้านใหม่คลองอ้งวะ	ต.แก่นมะกรูด อ.บ้านไร่ จ.อุทัยธานี	0.00	1.00	7.50	0.00	0.00	0.00
TC140605 สะพาน กฟผ.อุทิส	ต.ช่องสะเดา อ.เมือง จ.กาญจนบุรี	0.00	0.00	0.00	0.00	0.00	0.00
TC140701 โรงเรียนบ้านหนองผักแว่น	ต.สมเด็จพระเจริญ อ.หนองปรือ จ.กาญจนบุรี	0.00	0.00	0.00	0.00	0.00	0.00
TC140703 สะพานบ้านบึงหัวแหวน	ต.บ่อพลอย อ.บ่อพลอย จ.กาญจนบุรี	0.00	0.00	0.00	1.00	0.00	0.00
TC140102 สะพานเฉลิมพระเกียรติ 60 พรรษามหาราชาินี	ต.บ้านโป่ง อ.บ้านโป่ง จ.ราชบุรี	4.00	4.00	4.00	0.00	0.00	0.00
TC140103 สะพานธนระริชต์	ต.หน้าเมือง อ.เมือง จ.ราชบุรี	6.00	6.00	6.00	0.00	0.00	0.00
TC140104 สะพานสมเด็จพระศรีสุริเยนทร์	ต.อัมพวา อ.อัมพวา จ.สมุทรสงคราม	17.00	17.00	29.50	0.00	0.00	0.00
STN0228 บ้านกล้วย	ต.ป่าหวาย อ.สวนผึ้ง จ.ราชบุรี	0.00	0.00	0.00	0.00	0.00	0.00
STN1791 บ้านแก้มอัน*	ต.แก้มอัน อ.จอมบึง จ.ราชบุรี	3.00	9.00	9.00	0.00	0.00	0.00
STN0683 บ้านโป่งรี	ต.หนองรี อ.บ่อพลอย จ.กาญจนบุรี	0.50	0.50	0.50	0.00	0.00	0.00
STN1630 บ้านเขาน้อย	ต.วังดั่ง อ.เมืองกาญจนบุรี จ.กาญจนบุรี	11.00	11.00	11.00	0.00	0.00	0.00

หมายเหตุ : พบสถานี Early Waning ที่มีฝนตก 4 สถานี



# ระบบติดตามสถานการณ์น้ำทางไกลอัตโนมัติ

ศูนย์ป้องกันวิกฤติน้ำ กรมทรัพยากรน้ำ กระทรวงทรัพยากรธรรมชาติและสิ่งแวดล้อม

180/3 ถนนพระรามที่ 6 ซอย 34 แขวงสามเสนใน เขตพญาไท กรุงเทพมหานคร 10400 โทรศัพท์ 0 2271 6000

<http://tele-maeklong.dwr.go.th>



## รายงานสถานการณ์ลุ่มน้ำแม่กลองวันที่ 2 มิถุนายน 2565

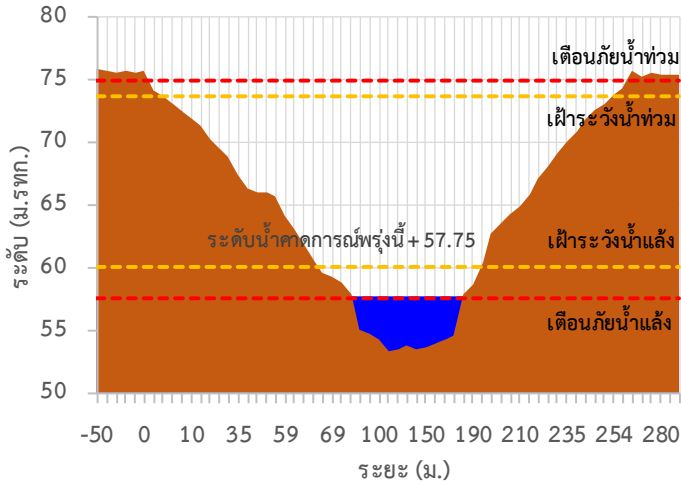
### 3) สรุประดับน้ำรายวัน

สรุปสถานการณ์น้ำในพื้นที่ลุ่มน้ำแม่กลอง จากข้อมูลตรวจวัดระดับน้ำของสถานีโทรมาตรโครงการพัฒนาระบบพยากรณ์และเตือนภัยทรัพยากรน้ำ กรมทรัพยากรน้ำ ณ เวลา 07:00 น. ของวันที่ 2 มิถุนายน 2565 และข้อมูลระดับน้ำคาดการณ์จากแบบจำลองคณิตศาสตร์ ดังแสดงในตารางนี้

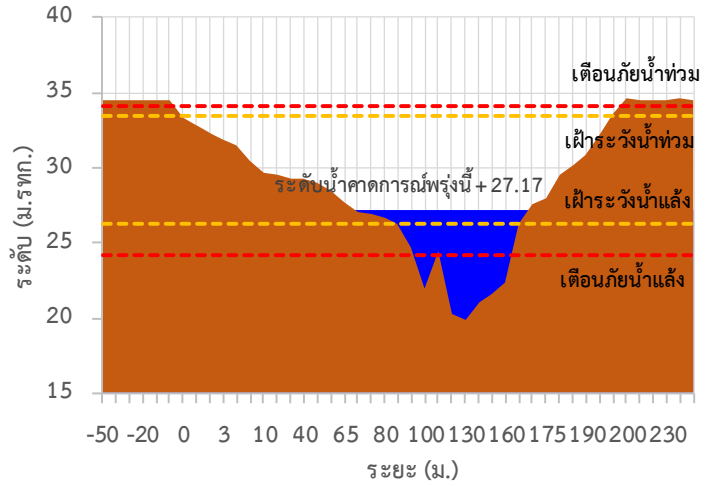
สถานีโทรมาตร	ที่ตั้ง	ระดับเตือนภัย (ม.รทก.)	ข้อมูลระดับน้ำตรวจวัด (ม.รทก.)		ระดับน้ำคาดการณ์ล่วงหน้า (ม.รทก.)				
			เมื่อวาน	วันนี้	1 วัน	2 วัน	3 วัน	แนวโน้ม	
TC140806 สะพานดาวดึงส์	ต.ไทรโยค อ.ไทรโยค จ.กาญจนบุรี	75.00	57.56	57.67	57.75	57.78	57.81	เพิ่มขึ้น ▲	
TC141001 สะพานบ้านเก่า	ต.บ้านเก่า อ.เมือง จ.กาญจนบุรี	34.13	27.50	27.31	27.17	27.03	26.96	ลดลง ▼	
TC140605 สะพาน กฟผ.อุทิต	ต.ช่องสะเดา อ.เมือง จ.กาญจนบุรี	52.26	41.20	40.86	40.62	40.36	40.24	ลดลง ▼	
TC140702 สะพานบ้านหนองปรือ	ต.หนองปรือ อ.หนองปรือ จ.กาญจนบุรี	146.87	141.71	141.70	141.69	141.69	141.68	ลดลง ▼	
TC140703 สะพานบ้านบึงหัวแหวน	ต.บ่อพลอย อ.บ่อพลอย จ.กาญจนบุรี	78.10	71.63	71.62	71.61	71.61	71.60	ลดลง ▼	
TC141101 สะพานตะนาวศรี	ต.ตะนาวศรี อ.สวนผึ้ง จ.ราชบุรี	115.92	104.47	104.46	104.45	104.45	104.44	ลดลง ▼	
TC141002 สะพานวังปลาหมู	ต.หนองหญ้า อ.เมือง จ.กาญจนบุรี	32.46	23.36	23.36	23.36	23.36	23.36	คงที่ ►	
TC140101 สะพานบ้านท่าเรือ	ต.ท่าเรือ อ.ท่ามะกา จ.กาญจนบุรี	15.79	6.18	5.89	5.68	5.46	5.36	ลดลง ▼	
TC140102 สะพานเฉลิมพระเกียรติ 60 พรรษามหาราชาินี	ต.บ้านโป่ง อ.บ้านโป่ง จ.ราชบุรี	11.35	8.62	8.32	8.11	7.87	7.77	ลดลง ▼	
TC140103 สะพานธนรัชต์	ต.หน้าเมือง อ.เมือง จ.ราชบุรี	5.56	0.66	0.63	0.61	0.59	0.58	ลดลง ▼	
TC140104 สะพานสมเด็จพระศรีสุริเยนทร์	ต.อัมพวา อ.อัมพวา จ.สมุทรสงคราม	2.84	0.73	0.78	0.82	0.85	0.87	เพิ่มขึ้น ▲	

## รายงานสถานการณ์ลุ่มน้ำแม่กลองวันที่ 2 มิถุนายน 2565

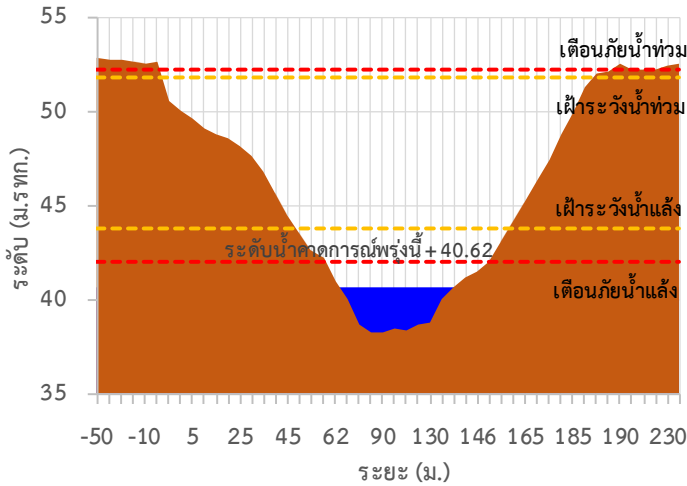
TC140806 สะพานดาวดิ่งส์



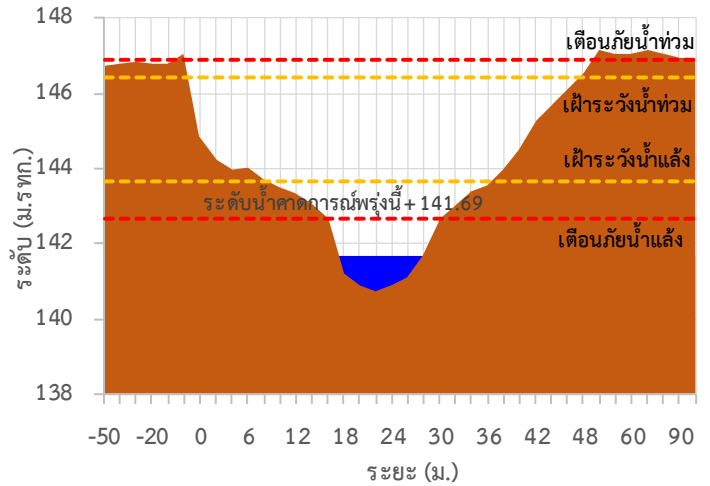
TC141001 สะพานบ้านเก่า



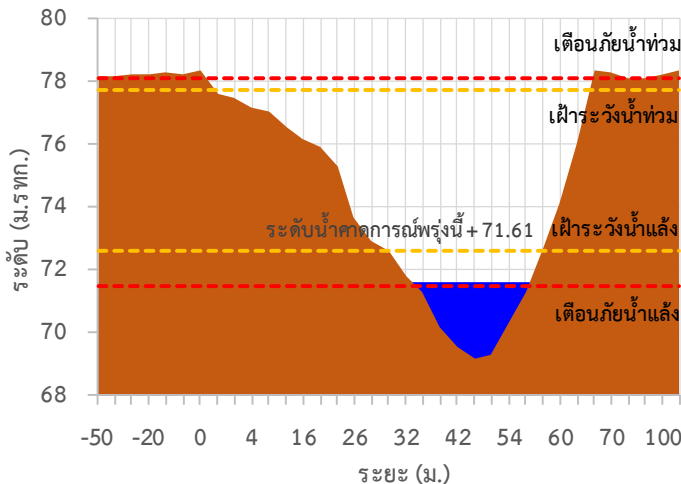
TC140605 สะพาน กฟผ.อุทิส



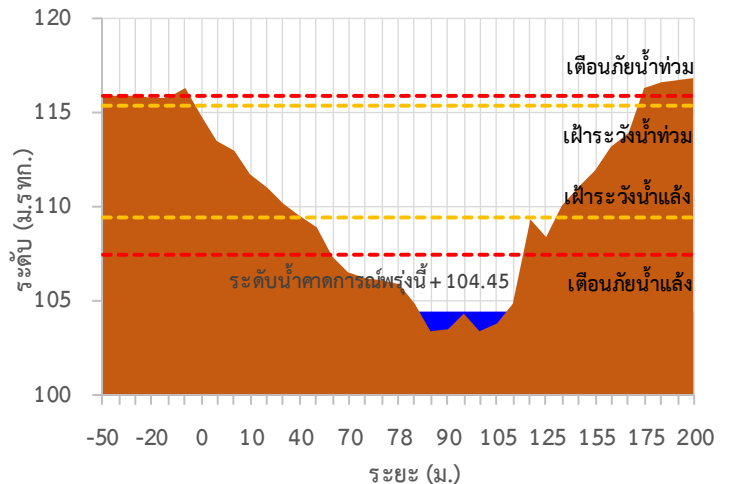
TC140702 สะพานบ้านหนองปรือ



TC140703 สะพานบ้านบึงหัวแหวน



TC141101 สะพานตะนาวศรี





# ระบบติดตามสถานการณ์น้ำทางไกลอัตโนมัติ

ศูนย์ป้องกันวิกฤติน้ำ กรมทรัพยากรน้ำ กระทรวงทรัพยากรธรรมชาติและสิ่งแวดล้อม

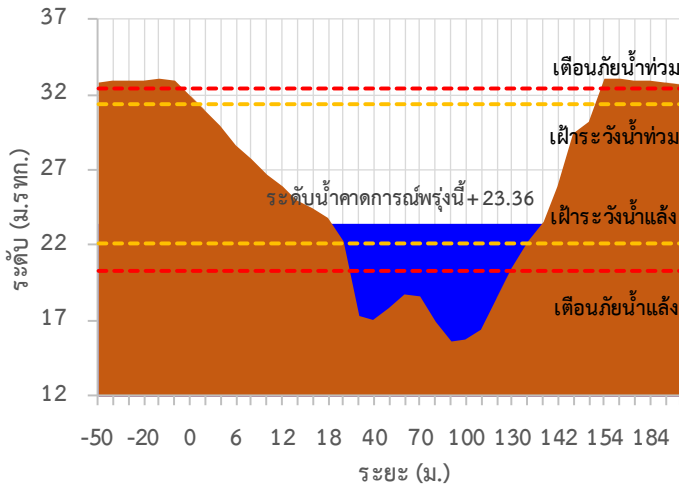
180/3 ถนนพระรามที่ 6 ซอย 34 แขวงสามเสนใน เขตพญาไท กรุงเทพมหานคร 10400 โทรศัพท์ 0 2271 6000

<http://tele-maeklong.dwr.go.th>

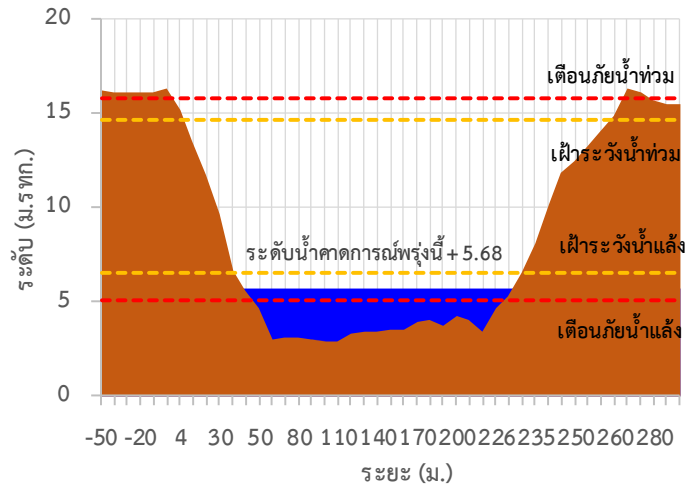


## รายงานสถานการณ์ลุ่มน้ำแม่กลองวันที่ 2 มิถุนายน 2565

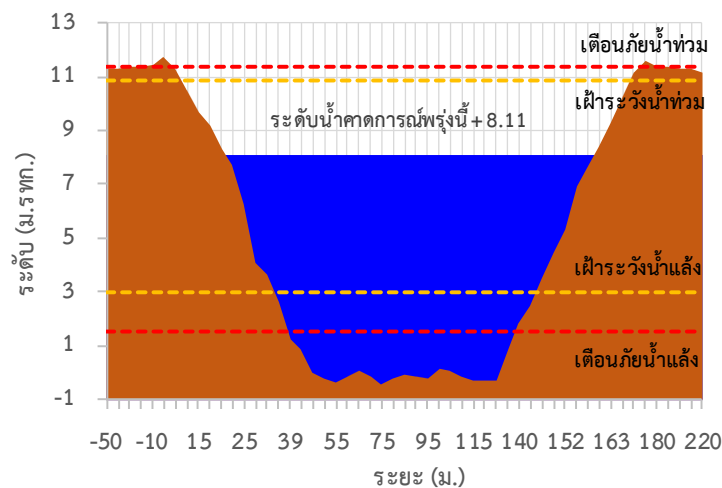
TC141002 สะพานวังปลาหมู



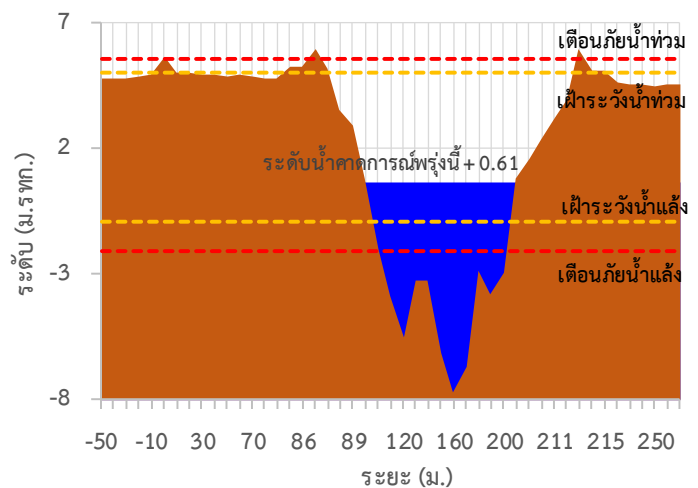
TC140101 สะพานบ้านท่าเรือ



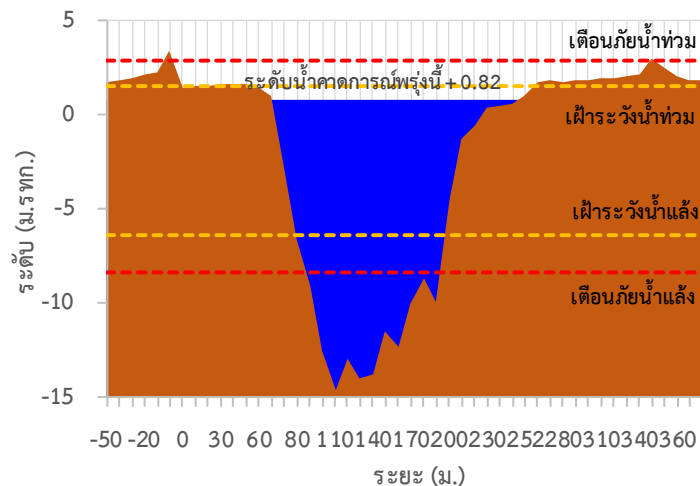
TC140102 สะพานเฉลิมพระเกียรติ 60 พรรษามหาราชนี



TC140103 สะพานธนรัชต์



TC140104 สะพานสมเด็จพระศรีสุริเยนทร์





# ระบบติดตามสถานการณ์น้ำทางไกลอัตโนมัติ

ศูนย์ป้องกันวิกฤติน้ำ กรมทรัพยากรน้ำ กระทรวงทรัพยากรธรรมชาติและสิ่งแวดล้อม

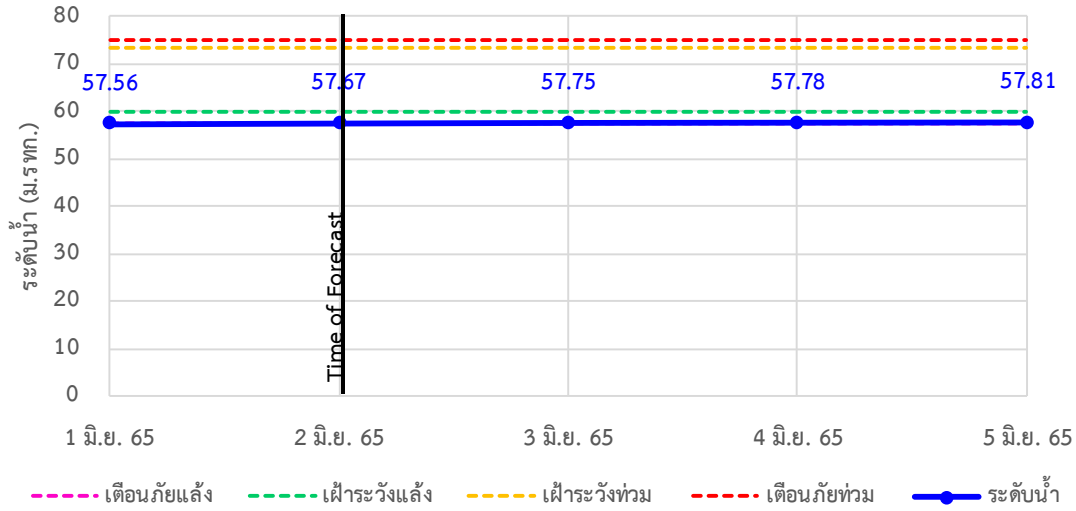
180/3 ถนนพระรามที่ 6 ซอย 34 แขวงสามเสนใน เขตพญาไท กรุงเทพมหานคร 10400 โทรศัพท์ 0 2271 6000

<http://tele-maeklong.dwr.go.th>

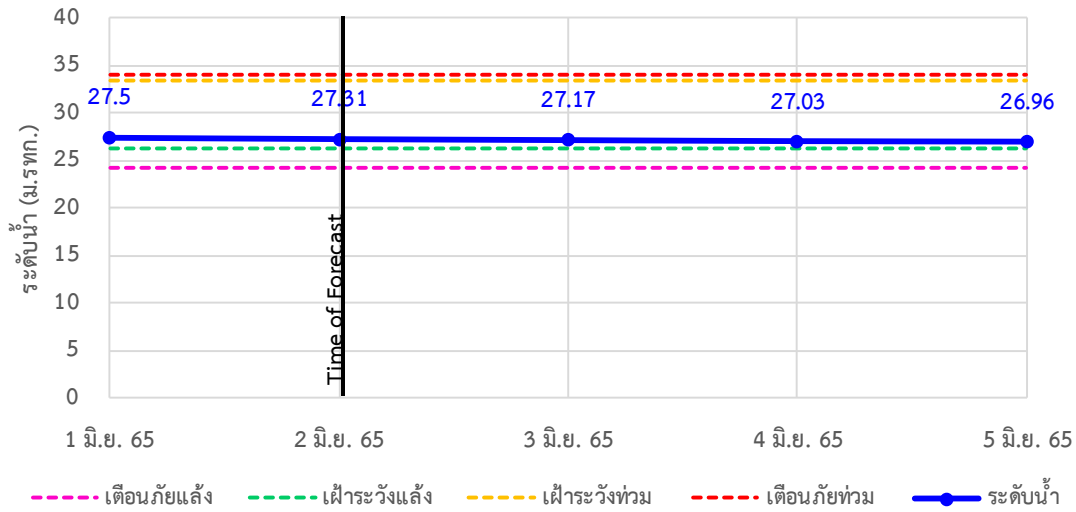


## รายงานสถานการณ์ลุ่มน้ำแม่กลองวันที่ 2 มิถุนายน 2565

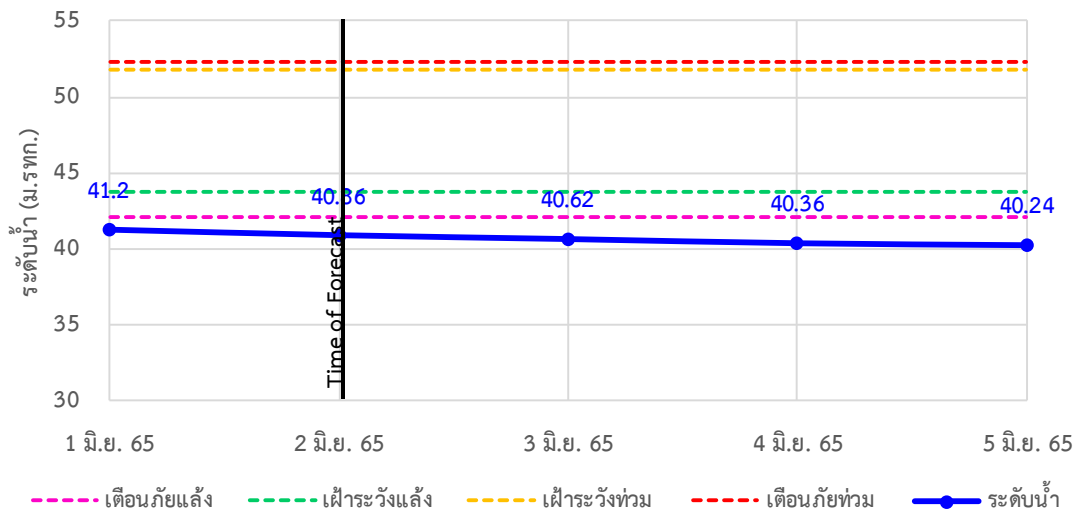
TC140806 สะพานดาวดึงส์ ต.ไทรโยค อ.ไทรโยค จ.กาญจนบุรี



TC141001 สะพานบ้านเก่า ต.บ้านเก่า อ.เมือง จ.กาญจนบุรี



TC140605 สะพาน กฟผ.อุทิส ต.ช่องสะเดา อ.เมือง จ.กาญจนบุรี







# ระบบติดตามสถานการณ์น้ำทางไกลอัตโนมัติ

ศูนย์ป้องกันวิกฤติน้ำ กรมทรัพยากรน้ำ กระทรวงทรัพยากรธรรมชาติและสิ่งแวดล้อม

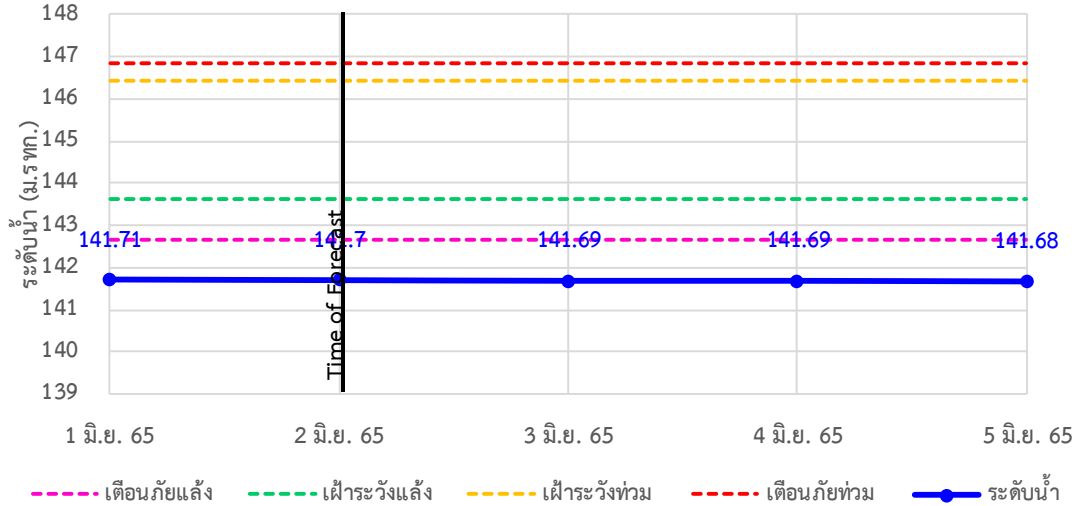
180/3 ถนนพระรามที่ 6 ซอย 34 แขวงสามเสนใน เขตพญาไท กรุงเทพมหานคร 10400 โทรศัพท์ 0 2271 6000

<http://tele-maeklong.dwr.go.th>

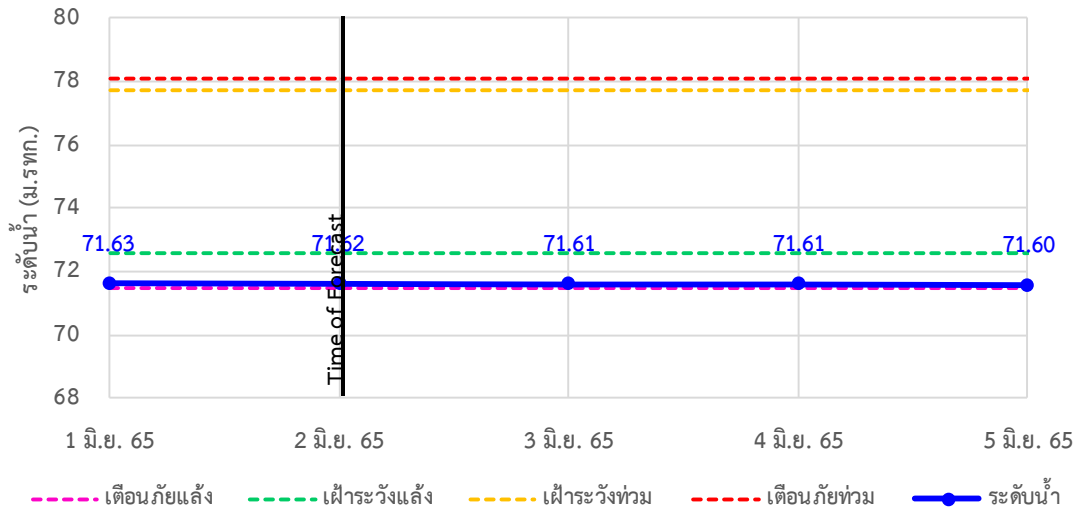


## รายงานสถานการณ์ลุ่มน้ำแม่กลองวันที่ 2 มิถุนายน 2565

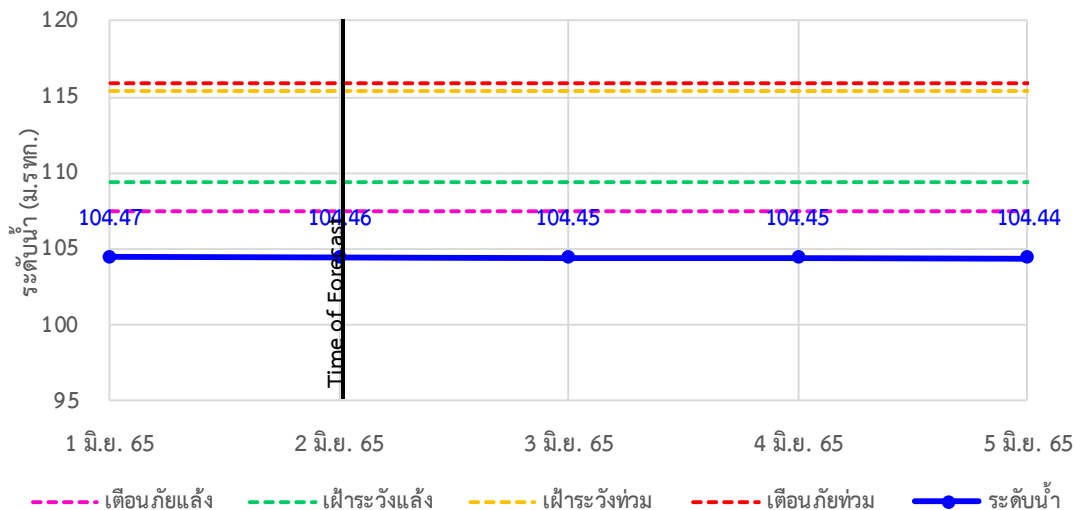
TC140702 สะพานบ้านหนองปรือ อ.หนองปรือ จ.กาญจนบุรี



TC140703 สะพานบ้านบึงหัวแหวน อ.บ่อพลอย จ.กาญจนบุรี



TC141101 สะพานตะนาวศรี อ.สวนผึ้ง จ.ราชบุรี





# ระบบติดตามสถานการณ์น้ำทางไกลอัตโนมัติ

ศูนย์ป้องกันวิกฤติน้ำ กรมทรัพยากรน้ำ กระทรวงทรัพยากรธรรมชาติและสิ่งแวดล้อม

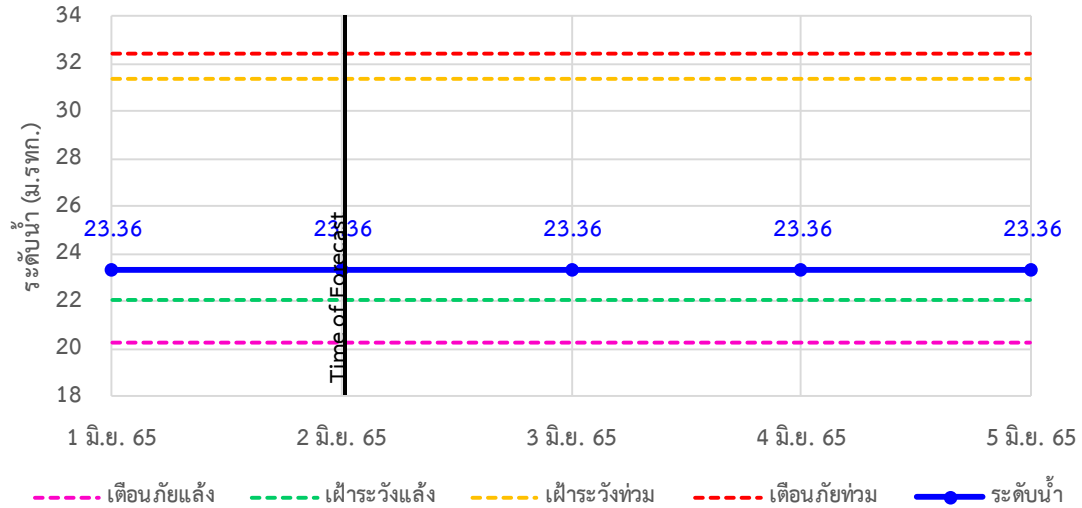
180/3 ถนนพระรามที่ 6 ซอย 34 แขวงสามเสนใน เขตพญาไท กรุงเทพมหานคร 10400 โทรศัพท์ 0 2271 6000

<http://tele-maeklong.dwr.go.th>

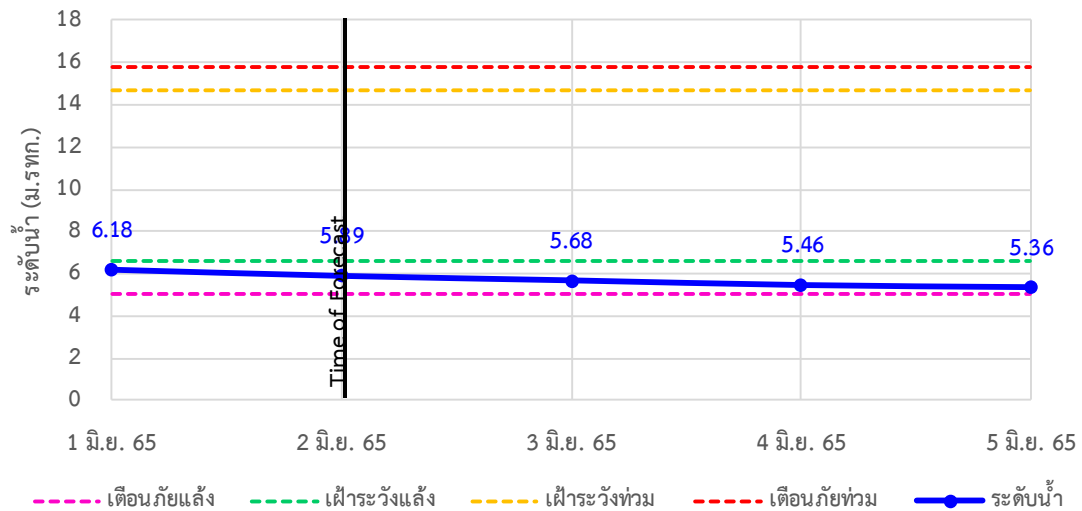


## รายงานสถานการณ์ลุ่มน้ำแม่กลองวันที่ 2 มิถุนายน 2565

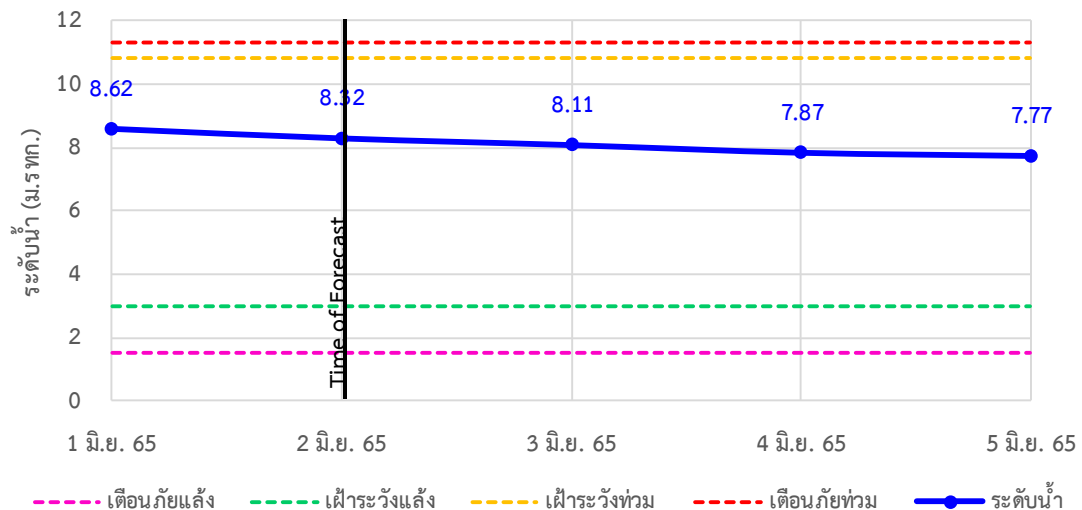
TC141002 สะพานวังปลาหมู ต.หนองหญ้า อ.เมือง จ.กาญจนบุรี



TC140101 สะพานบ้านท่าเรือ ต.ท่าเรือ อ.ท่ามะกา จ.กาญจนบุรี

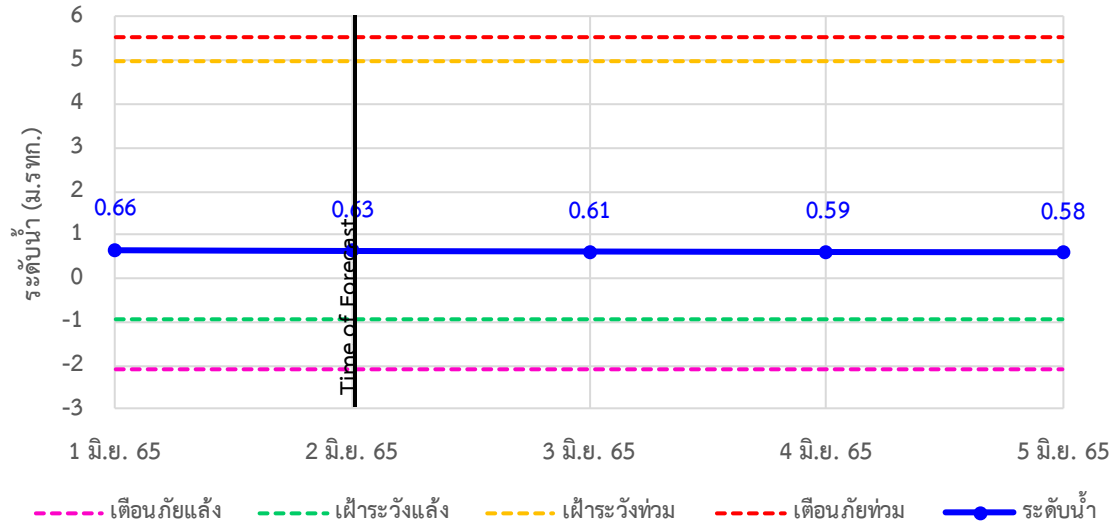


TC140102 สะพานเฉลิมพระเกียรติ 60 พรรษามหาราชาินี ต.บ้านโป่ง อ.บ้านโป่ง จ.ราชบุรี

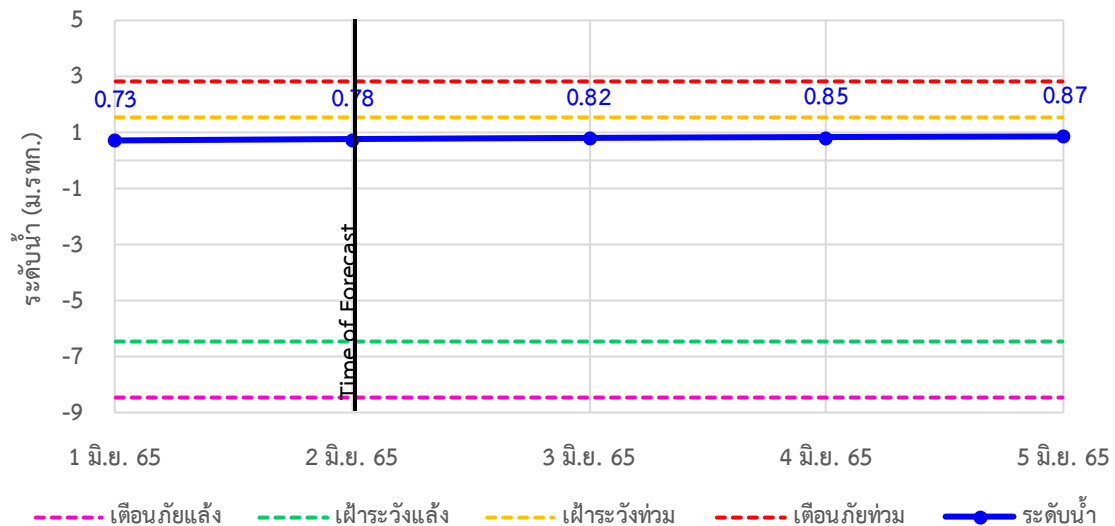


## รายงานสถานการณ์ลุ่มน้ำแม่กลองวันที่ 2 มิถุนายน 2565

TC140103 สะพานธนบุรี ต.หน้าเมือง อ.เมือง จ.ราชบุรี



TC140104 สะพานสมเด็จพระศรีสุริเยนทร์ ต.อัมพวา อ.อัมพวา จ.สมุทรสงคราม





# ระบบติดตามสถานการณ์น้ำทางไกลอัตโนมัติ

ศูนย์ป้องกันวิกฤติน้ำ กรมทรัพยากรน้ำ กระทรวงทรัพยากรธรรมชาติและสิ่งแวดล้อม

180/3 ถนนพระรามที่ 6 ซอย 34 แขวงสามเสนใน เขตพญาไท กรุงเทพมหานคร 10400 โทรศัพท์ 0 2271 6000

<http://tele-maeklong.dwr.go.th>



## รายงานสถานการณ์ลุ่มน้ำแม่กลองวันที่ 2 มิถุนายน 2565

### 4) สรุปสถานการณ์น้ำ

สรุปสถานการณ์น้ำในพื้นที่ลุ่มน้ำแม่กลอง อยู่ในภาวะปกติ ระดับน้ำในลำน้ำส่วนใหญ่มีแนวโน้มลดลง



# ระบบติดตามสถานการณ์น้ำทางไกลอัตโนมัติ

ศูนย์ป้องกันวิกฤติน้ำ กรมทรัพยากรน้ำ กระทรวงทรัพยากรธรรมชาติและสิ่งแวดล้อม

180/3 ถนนพระรามที่ 6 ซอย 34 แขวงสามเสนใน เขตพญาไท กรุงเทพมหานคร 10400 โทรศัพท์ 0 2271 6000

<http://tele-maeklong.dwr.go.th>



## รายงานสถานการณ์ลุ่มน้ำแม่กลองวันที่ 2 มิถุนายน 2565

### สรุปรายงานสถานการณ์ฝนมลุ่มน้ำแม่กลอง

ระบบติดตามสถานการณ์ทางไกลอัตโนมัติ (ลุ่มน้ำแม่กลอง) **วันพฤหัสบดี ที่ 2 มิถุนายน 2565**

**เวลา 07.00 น.**

**คำอธิบายสัญลักษณ์**

- ปริมาณฝนปกติ**
  - ปริมาณฝนสะสม 24 ชม. < 35 มม.
  - ให้อัตตามสถานการณ์
- ปริมาณฝนพิรุธ (เตรียมพร้อม)**
  - ปริมาณฝนสะสม 24 ชม. < 90 มม.
  - ให้อเตรียมตัวพร้อมรับสถานการณ์
  - เก็บรวบรวมสิ่งของจำเป็น
- ปริมาณฝนเตือนภัย (อพยพ)**
  - ปริมาณฝนสะสม 24 ชม. > 90 มม.
  - ให้อเตรียมตัวพร้อมรับสถานการณ์
  - เก็บรวบรวมสิ่งของจำเป็น

สถานีฝนมตก: 2 สถานี  
 ฝนตกเล็กน้อย 0.1-10.0 มม.: 1 สถานี  
 ฝนตกปานกลาง 10.1-35.0 มม.: 1 สถานี  
 ฝนตกหนัก 35.1-90.0 มม.: - สถานี  
 ฝนตกหนักมาก 90.1 มม. ขึ้นไป: - สถานี

○ ไม่มีฝนตก  
 ● มีฝนตก

สถานีเตือนภัย	อำเภอ	จังหวัด	ฝน (มม.)	
1	สพานกฟผทศบาลตำบลวังคะ	สิงห์บุรี	กาญจนบุรี	0.00
2	สพานดาวดึงส์	ไทรโยค	กาญจนบุรี	0.00
3	สพานบ้านเก่า	เมือง	กาญจนบุรี	13.00
4	โรเรียนบ้านใหม่คลองอวังคะ	บ้านโปะ	อุทัยธานี	0.00
5	สพาน กฟผ. อุทิศ	เมือง	กาญจนบุรี	0.00
6	โรเรียนบ้านหนองพิกเว่น	หนองปรือ	กาญจนบุรี	0.00
7	สพานบ้านบึงหัวแหวน	บ่อพลอย	กาญจนบุรี	1.00
8	สพานเฉลิมพระเกียรติ 60 พรรษา ราชินี	บ้านโปะ	ราชบุรี	0.00
9	สพานระเรียด	เมือง	ราชบุรี	0.00
10	สพานสมเด็จพระศรีสุริเยนทร์	อัมพวา	สมุทรสงคราม	0.00

### สรุปรายงานสถานการณ์ระดับน้ำลุ่มน้ำแม่กลอง

ระบบติดตามสถานการณ์ทางไกลอัตโนมัติ (ลุ่มน้ำแม่กลอง) **วันพฤหัสบดี ที่ 2 มิถุนายน 2565**

**เวลา 07.00 น.**

**เกณฑ์ระดับน้ำ**

- กรณีน้ำมาก**
  - วิกฤตน้ำมาก = ระดับน้ำล้นตลิ่ง
  - แจ้งเตือนน้ำมาก = ระดับใกล้ล้นตลิ่ง
  - ปกติ = ระดับน้ำต่ำกว่าตลิ่งมาก
- กรณีน้ำน้อย**
  - ปกติ = ระดับน้ำมากกว่ากึ่งน้ำมาก
  - ฟ้าระวังน้ำน้อย = ระดับใกล้ใกล้กึ่งน้ำ
  - วิกฤตน้ำน้อย = ระดับน้ำต่ำกว่ากึ่งน้ำ
- กรณีอื่นๆ**
  - N/A ไม่มีข้อมูล

**ชื่ออำเภอที่มีขนาดใหญ่มาก**

ระดับที่บันทึก: **วันนี้** %

ข้อมูลสภาพน้ำในเขื่อน: กฟผ./กรมชลประทาน

**เขื่อนศรีนครินทร์**  
 17,745 | 14,415 | 81%

**เขื่อนวชิราลงกรณ**  
 8,860 | 4,906 | 55%

สถานีเตือนภัย	อำเภอ	จังหวัด	ระดับน้ำวันนี้ (ม.รทก.)	เกณฑ์ระดับวิกฤต (ม.รทก.)	
1	สพานดาวดึงส์	ไทรโยค	กาญจนบุรี	57.67	75.00
2	สพานบ้านเก่า	เมือง	กาญจนบุรี	27.31	34.13
3	สพาน กฟผ. อุทิศ	เมือง	กาญจนบุรี	40.86	52.26
4	สพานบ้านหนองปรือ	หนองปรือ	กาญจนบุรี	141.70	146.87
5	สพานบ้านบึงหัวแหวน	บ่อพลอย	กาญจนบุรี	71.62	78.10
6	สพานตะนาวศรี	สวนผึ้ง	ราชบุรี	104.46	115.92
7	สพานวังปลาหมู	เมือง	กาญจนบุรี	23.36	32.46
8	สพานบ้านท่าเรือ	ท่ามะกา	กาญจนบุรี	5.89	15.79
9	สพานเฉลิมพระเกียรติ 60 พรรษา ราชินี	บ้านโปะ	ราชบุรี	8.32	11.35
10	สพานระเรียด	เมือง	ราชบุรี	0.63	5.56
11	สพานสมเด็จพระศรีสุริเยนทร์	อัมพวา	สมุทรสงคราม	0.78	2.84

\*\*\*สถานการณ์น้ำในแม่น้ำสายหลักและลำน้ำสาขาที่อยู่ในระดับวิกฤตน้ำมาก จำนวน 0 สถานี\*\*\*  
 \*\*\*สถานการณ์น้ำในแม่น้ำสายหลักและลำน้ำสาขาที่อยู่ในระดับวิกฤตน้ำมาก จำนวน 0 สถานี\*\*\*