

รายงานสถานการณ์ลุ่มน้ำแม่กลองวันที่ 26 พฤษภาคม 2565

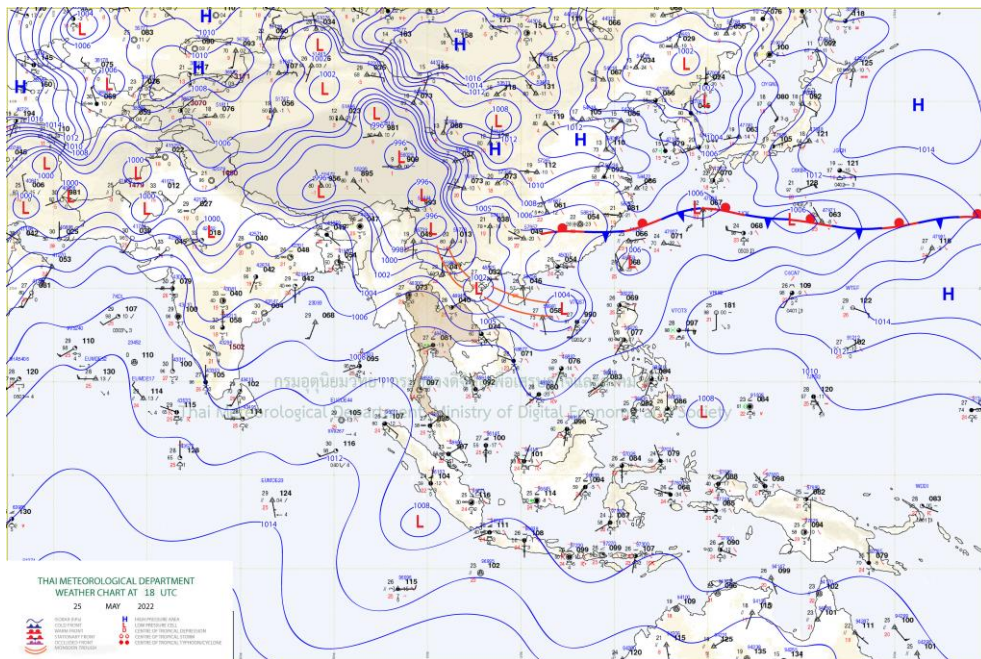
1) สภาพภูมิอากาศ (ที่มา : กรมอุตุนิยมวิทยา)

สภาพอากาศวันนี้

พยากรณ์อากาศ 24 ชั่วโมงข้างหน้า ร่องมรสุมกำลังอ่อนพาดผ่านบริเวณประเทศลาวตอนบน และประเทศเวียดนามตอนบนเข้าสู่หย่อมความกดอากาศต่ำที่ปกคลุมบริเวณประเทศเวียดนามตอนบนและอ่าวตังเกี๋ย ประกอบกับมรสุมตะวันตกเฉียงใต้กำลังปานกลางที่พัดปกคลุมทะเลอันดามัน ประเทศไทย และอ่าวไทยมีกำลังอ่อนลง ลักษณะเช่นนี้ทำให้ประเทศไทยยังคงมีฝนฟ้าคะนอง และมีฝนตกหนักบางแห่งบริเวณภาคตะวันออกเฉียงเหนือ และภาคตะวันออก จึงขอให้ประชาชนในบริเวณดังกล่าวระวังอันตรายจากฝนตกหนักที่อาจจะเกิดขึ้นในระยะนี้ไว้ด้วย อนึ่ง ในช่วงวันที่ 27 - 31 พ.ค. 65 มรสุมตะวันตกเฉียงใต้ที่พัดปกคลุมทะเลอันดามัน ประเทศไทย และอ่าวไทยจะมีกำลังแรงขึ้น ประกอบกับร่องมรสุมพาดผ่านตอนบนของภาคเหนือเข้าสู่หย่อมความกดอากาศต่ำที่ปกคลุมบริเวณอ่าวตังเกี๋ย ลักษณะเช่นนี้ทำให้ประเทศไทยจะมีฝนเพิ่มขึ้น และมีฝนตกหนักถึงหนักมากบางแห่งบริเวณภาคตะวันออกเฉียงเหนือ ภาคกลาง ภาคตะวันออก และภาคใต้ สำหรับคลื่นลมบริเวณทะเลอันดามันและอ่าวไทยจะมีกำลังแรง โดยบริเวณทะเลอันดามัน มีคลื่นสูง 2-3 เมตร ส่วนอ่าวไทยตอนบนมีคลื่นสูงประมาณ 2 เมตร บริเวณที่มีฝนฟ้าคะนองคลื่นสูงมากกว่า 3 เมตร

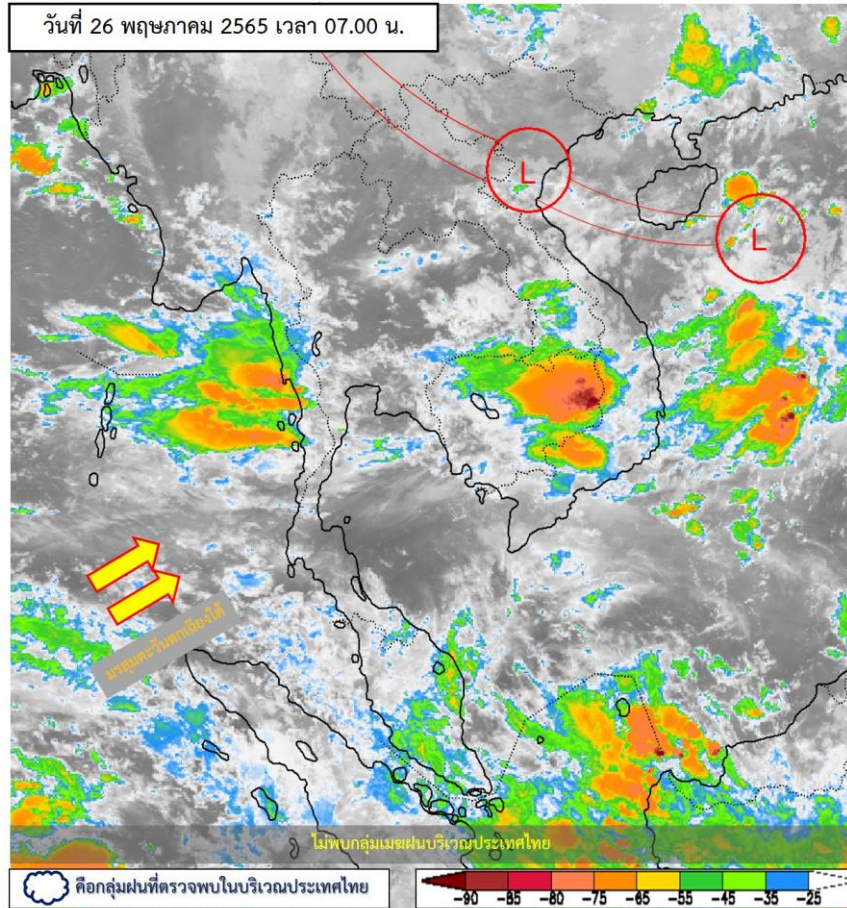
สภาพอากาศภาคกลาง (เวลา 6:00 น.วันนี้ - 6:00 น.วันพรุ่งนี้)

มีฝนฟ้าคะนองร้อยละ 30 ของพื้นที่ ส่วนมากบริเวณจังหวัดอุทัยธานี สระบุรี พระนครศรีอยุธยา สุพรรณบุรี กาญจนบุรี ราชบุรี นครปฐม และสมุทรสาคร อุณหภูมิต่ำสุด 22-26 องศาเซลเซียส อุณหภูมิสูงสุด 34-35 องศาเซลเซียส ลมตะวันตกเฉียงใต้ ความเร็ว 10-20 กม./ชม.



แผนที่อากาศ

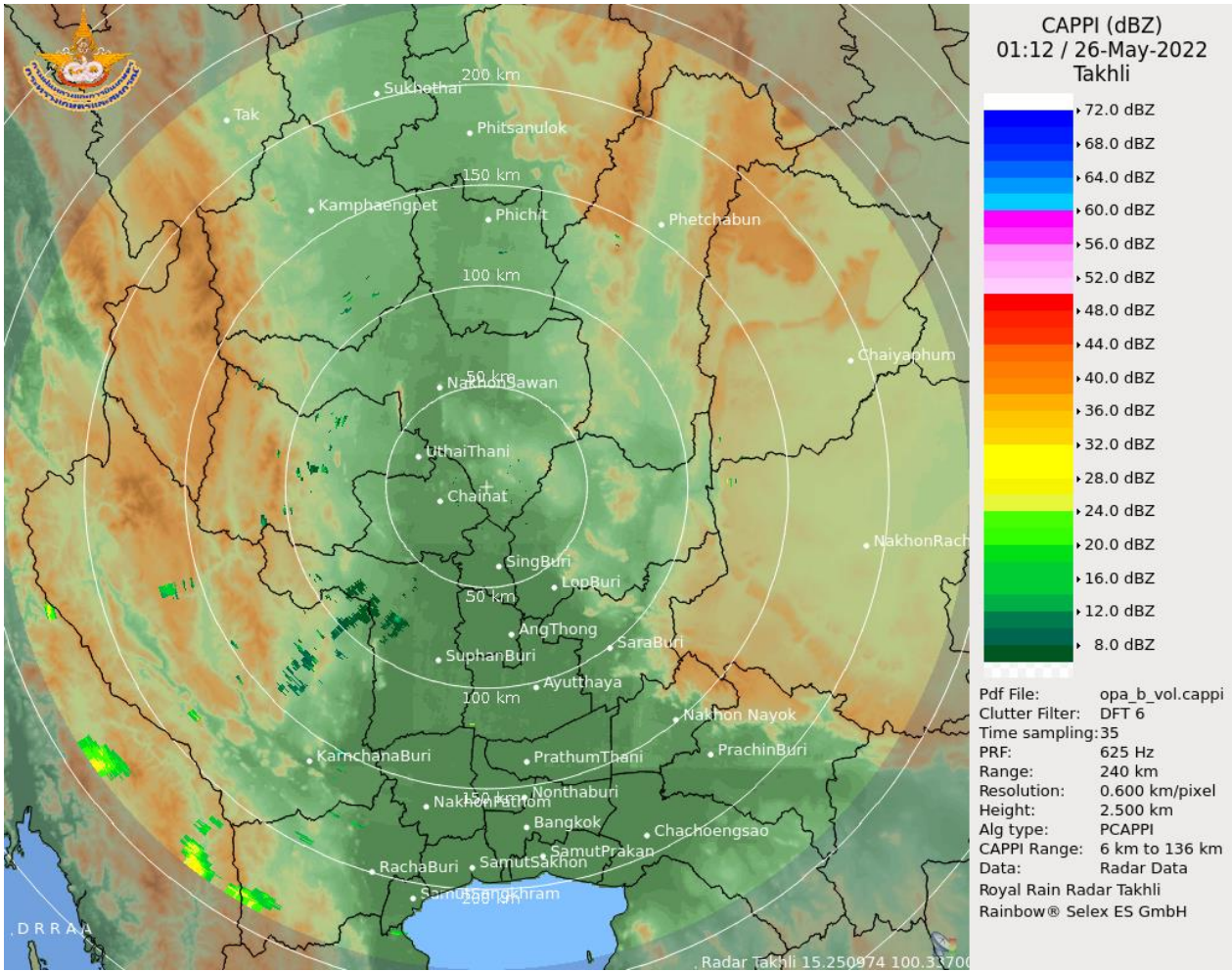
รายงานสถานการณ์ลุ่มน้ำแม่กลองวันที่ 26 พฤษภาคม 2565



ภาพถ่ายดาวเทียม

ภาพดาวเทียม : ไม่พบกลุ่มเมฆฝนบริเวณประเทศไทย

รายงานสถานการณ์ลุ่มน้ำแม่กลองวันที่ 26 พฤษภาคม 2565



เรดาร์ตรวจอากาศ

ภาพเรดาร์ : เวลา 7.00 น. พบกลุ่มฝนในบริเวณจังหวัดกาญจนบุรี อุทัยธานี

2) สรุปสถานการณ์ฝน



ระบบติดตามสถานการณ์น้ำทางไกลอัตโนมัติ

ศูนย์ป้องกันวิกฤติน้ำ กรมทรัพยากรน้ำ กระทรวงทรัพยากรธรรมชาติและสิ่งแวดล้อม

180/3 ถนนพระรามที่ 6 ซอย 34 แขวงสามเสนใน เขตพญาไท กรุงเทพมหานคร 10400 โทรศัพท์ 0 2271 6000

<http://tele-maeklong.dwr.go.th>



รายงานสถานการณ์ลุ่มน้ำแม่กลองวันที่ 26 พฤษภาคม 2565

สรุปสถานการณ์ฝนในพื้นที่ลุ่มน้ำแม่กลอง จากข้อมูลตรวจวัดปริมาณน้ำฝนของสถานีโทรมาตรของระบบติดตามสถานการณ์น้ำทางไกลอัตโนมัติ กรมทรัพยากรน้ำ สละสม 24 ชั่วโมง ระหว่างวันที่ วันที่ 25 พฤษภาคม 2565 เวลา 07:00 น. ถึง วันที่ 26 พฤษภาคม 2565 เวลา 07:00 น. และข้อมูลคาดการณ์ปริมาณน้ำฝนสละสม ดังแสดงในตารางนี้

สถานีโทรมาตร	ที่ตั้ง	ปริมาณฝนตรวจวัดสะสม (มม.)			ปริมาณฝนคาดการณ์ล่วงหน้า (มม.)		
		ฝนเมื่อวาน	ฝน 2 วัน	ฝน 3 วัน	วันนี้	1 วัน	2 วัน
TC140805 สนามกีฬาเทศบาลตำบลวังกะ	ต.หนองลู อ.สังขละบุรี จ.กาญจนบุรี	30.50	31.00	31.00	0.50	0.00	0.00
TC140806 สะพานดาวดิงส์	ต.ไทรโยค อ.ไทรโยค จ.กาญจนบุรี	35.00	35.00	35.00	10.00	0.00	0.00
TC141001 สะพานบ้านเก่า	ต.บ้านเก่า อ.เมือง จ.กาญจนบุรี	16.50	16.50	16.50	3.00	0.00	0.00
TC140502 โรงเรียนบ้านใหม่คลองอ้งวะ	ต.แก่นมะกรูด อ.บ้านไร่ จ.อุทัยธานี	0.00	0.00	0.00	10.00	0.00	0.00
TC140605 สะพาน กฟผ.อุทิส	ต.ช่องสะเดา อ.เมือง จ.กาญจนบุรี	4.50	8.50	8.50	7.50	0.00	0.00
TC140701 โรงเรียนบ้านหนองผักแว่น	ต.สมเด็จเจริญ อ.หนองปรือ จ.กาญจนบุรี	4.00	4.00	4.00	0.00	0.00	0.00
TC140703 สะพานบ้านบึงหัวแหวน	ต.บ่อพลอย อ.บ่อพลอย จ.กาญจนบุรี	6.00	6.00	6.00	0.00	0.00	0.00
TC140102 สะพานเฉลิมพระเกียรติ 60 พรรษามหาราชาินี	ต.บ้านโป่ง อ.บ้านโป่ง จ.ราชบุรี	0.00	0.00	0.00	0.00	0.00	0.00
TC140103 สะพานธนรัชต์	ต.หน้าเมือง อ.เมือง จ.ราชบุรี	0.00	0.00	0.00	0.50	0.00	0.00
TC140104 สะพานสมเด็จพระศรีสุริเยนทร์	ต.อัมพวา อ.อัมพวา จ.สมุทรสงคราม	0.00	0.50	0.50	0.00	0.00	0.00
STN0094 บ้านทุ่งเจดีย์	ต.สวนผึ้ง อ.สวนผึ้ง จ.ราชบุรี	15.50	18.00	18.50	0.00	0.00	0.00
STN0140 บ้านบึงเหนือ	ต.บ้านคา อ.บ้านคา จ.ราชบุรี	0.50	1.00	1.00	0.00	0.00	0.00
STN0223 บ้านหนองรง	ต.หนองพันจันทร์ อ.บ้านคา จ.ราชบุรี	1.50	2.50	2.50	0.00	0.00	0.00



ระบบติดตามสถานการณ์น้ำทางไกลอัตโนมัติ

ศูนย์ป้องกันวิกฤติน้ำ กรมทรัพยากรน้ำ กระทรวงทรัพยากรธรรมชาติและสิ่งแวดล้อม

180/3 ถนนพระรามที่ 6 ซอย 34 แขวงสามเสนใน เขตพญาไท กรุงเทพมหานคร 10400 โทรศัพท์ 0 2271 6000

<http://tele-maeklong.dwr.go.th>



รายงานสถานการณ์ลุ่มน้ำแม่กลองวันที่ 26 พฤษภาคม 2565

สถานีโทรมาตร	ที่ตั้ง	ปริมาณฝนตรวจวัดสะสม (มม.)			ปริมาณฝนคาดการณ์ล่วงหน้า (มม.)		
		ฝนเมื่อวาน	ฝน 2 วัน	ฝน 3 วัน	วันนี้	1 วัน	2 วัน
STN0272 บ้านไทยประจัน	ต.ยางหัก อ.ปากท่อ จ.ราชบุรี	0.50	0.50	0.50	0.00	0.00	0.00
STN0273 บ้านตะโกล่าง	ต.สวนผึ้ง อ.สวนผึ้ง จ.ราชบุรี	3.50	7.00	7.00	0.00	0.00	0.00
STN0565 บ้านถ้ำหิน	ต.สวนผึ้ง อ.สวนผึ้ง จ.ราชบุรี	1.00	2.50	2.50	0.00	0.00	0.00
STN0692 บ้านพุน้ำร้อน	ต.บ้านบึง อ.บ้านคา จ.ราชบุรี	0.50	2.00	2.00	0.00	0.00	0.00
STN1791 บ้านแก้มอัน*	ต.แก้มอัน อ.จอมบึง จ.ราชบุรี	5.00	9.50	9.50	0.00	0.00	0.00
STN0053 บ้านหินแต่น	ต.หนองไผ่ อ.ด่านมะขามเตี้ย จ.กาญจนบุรี	3.00	7.50	8.00	0.00	0.00	0.00
STN0265 บ้านพุน้ำร้อน	ต.บ้านเก่า อ.เมืองกาญจนบุรี จ.กาญจนบุรี	5.50	19.50	19.50	0.00	0.00	0.00
STN0267 บ้านตะเคียนงาม	ต.บ้านเก่า อ.เมืองกาญจนบุรี จ.กาญจนบุรี	0.50	6.50	6.50	0.00	0.00	0.00
STN0268 บ้านบ้องตื้น	ต.บ้องตี้ อ.ไทรโยค จ.กาญจนบุรี	2.00	8.50	8.50	0.00	0.00	0.00
STN0477 บ้านสะพานลาว	ต.สหกรณ์นิคม อ.ทองผาภูมิ จ.กาญจนบุรี	2.50	7.00	7.00	0.00	0.00	0.00
STN0478 บ้านประจำไม้	ต.ห้วยเขย่ง อ.ทองผาภูมิ จ.กาญจนบุรี	8.50	25.00	26.00	0.00	0.00	0.00
STN0684 บ้านหนองบาง	ต.ลั่นถัน อ.ทองผาภูมิ จ.กาญจนบุรี	7.50	21.00	22.00	0.00	0.00	0.00
STN0685 บ้านทุ่งมะเขย้อม	ต.บ้องตี้ อ.ไทรโยค จ.กาญจนบุรี	1.50	4.50	4.50	0.00	0.00	0.00
STN1006 บ้านท่าพลับ	ต.ด่านมะขามเตี้ย อ.ด่านมะขามเตี้ย จ.กาญจนบุรี	3.50	11.50	11.50	0.00	0.00	0.00
STN1007 บ้านโป่งนก	ต.ด่านมะขามเตี้ย อ.ด่านมะขามเตี้ย จ.กาญจนบุรี	4.50	11.50	11.50	0.00	0.00	0.00
STN1624 บ้านไร่	ต.ห้วยเขย่ง อ.ทองผาภูมิ จ.กาญจนบุรี	5.00	16.00	16.00	0.00	0.00	0.00
STN1625 บ้านวังขยาย	ต.ปรังเผล อ.สังขละบุรี จ.กาญจนบุรี	8.00	20.50	22.00	0.00	0.00	0.00
STN1626 บ้านห้วยกบ	ต.หนองลู อ.สังขละบุรี จ.กาญจนบุรี	24.50	51.00	51.00	0.00	0.00	0.00
STN1627 บ้านเวียงคะดี	ต.หนองลู อ.สังขละบุรี จ.กาญจนบุรี	27.00	63.00	63.00	0.00	0.00	0.00

หมายเหตุ : พบสถานี Early Warning ที่มีฝนตก 19 สถานี



ระบบติดตามสถานการณ์น้ำทางไกลอัตโนมัติ

ศูนย์ป้องกันวิกฤติน้ำ กรมทรัพยากรน้ำ กระทรวงทรัพยากรธรรมชาติและสิ่งแวดล้อม

180/3 ถนนพระรามที่ 6 ซอย 34 แขวงสามเสนใน เขตพญาไท กรุงเทพมหานคร 10400 โทรศัพท์ 0 2271 6000

<http://tele-maeklong.dwr.go.th>



รายงานสถานการณ์ลุ่มน้ำแม่กลองวันที่ 26 พฤษภาคม 2565

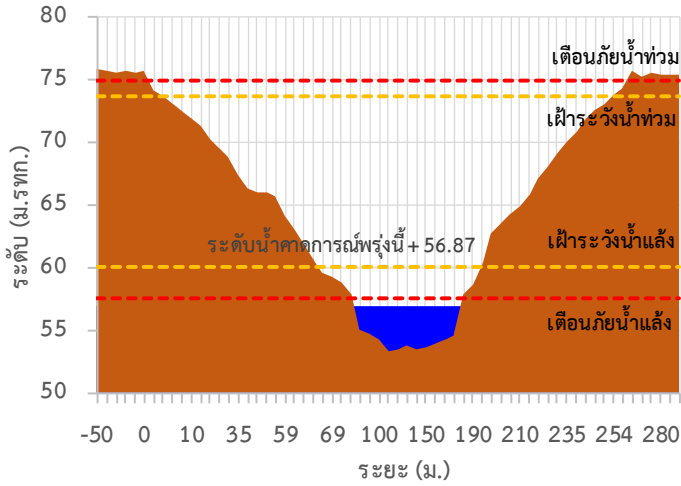
3) สรุประดับน้ำรายวัน

สรุปสถานการณ์น้ำในพื้นที่ลุ่มน้ำแม่กลอง จากข้อมูลตรวจวัดระดับน้ำของสถานีโทรมาตรโครงการพัฒนาระบบพยากรณ์และเตือนภัยทรัพยากรน้ำ กรมทรัพยากรน้ำ ณ เวลา 07:00 น. ของวันที่ 26 พฤษภาคม 2565 และข้อมูลระดับน้ำคาดการณ์จากแบบจำลองคณิตศาสตร์ ดังแสดงในตารางนี้

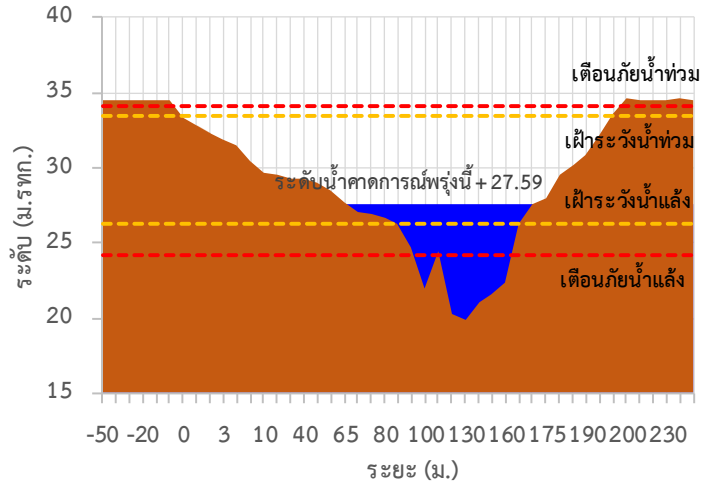
สถานีโทรมาตร	ที่ตั้ง	ระดับเตือนภัย (ม.รทก.)	ข้อมูลระดับน้ำตรวจวัด (ม.รทก.)		ระดับน้ำคาดการณ์ล่วงหน้า (ม.รทก.)				
			เมื่อวาน	วันนี้	1 วัน	2 วัน	3 วัน	แนวโน้ม	
TC140806 สะพานดาวดิงส์	ต.ไทรโยค อ.ไทรโยค จ.กาญจนบุรี	75.00	58.10	57.38	56.87	56.31	56.07	ลดลง ▼	
TC141001 สะพานบ้านเก่า	ต.บ้านเก่า อ.เมือง จ.กาญจนบุรี	34.13	27.78	27.67	27.59	27.51	27.47	ลดลง ▼	
TC140605 สะพาน กฟผ.อุทิต	ต.ช่องสะเดา อ.เมือง จ.กาญจนบุรี	52.26	41.22	41.19	41.17	41.15	41.14	ลดลง ▼	
TC140702 สะพานบ้านหนองปรือ	ต.หนองปรือ อ.หนองปรือ จ.กาญจนบุรี	146.87	141.86	141.84	141.83	141.81	141.80	ลดลง ▼	
TC140703 สะพานบ้านบึงหัวแหวน	ต.บ่อพลอย อ.บ่อพลอย จ.กาญจนบุรี	78.10	71.82	71.79	71.77	71.75	71.74	ลดลง ▼	
TC141101 สะพานตะนาวศรี	ต.ตะนาวศรี อ.สวนผึ้ง จ.ราชบุรี	115.92	104.62	104.57	104.53	104.50	104.48	ลดลง ▼	
TC141002 สะพานวังปลาหมู	ต.หนองหญ้า อ.เมือง จ.กาญจนบุรี	32.46	23.54	23.47	23.42	23.37	23.34	ลดลง ▼	
TC140101 สะพานบ้านท่าเรือ	ต.ท่าเรือ อ.ท่ามะกา จ.กาญจนบุรี	15.79	7.05	6.69	6.43	6.16	6.04	ลดลง ▼	
TC140102 สะพานเฉลิมพระเกียรติ 60 พรรษามหาราชาินี	ต.บ้านโป่ง อ.บ้านโป่ง จ.ราชบุรี	11.35	8.62	9.16	9.39	9.53	9.62	เพิ่มขึ้น ▲	
TC140103 สะพานธนรัชต์	ต.หน้าเมือง อ.เมือง จ.ราชบุรี	5.56	1.13	0.80	0.56	0.31	0.20	ลดลง ▼	
TC140104 สะพานสมเด็จพระศรีสุริเยนทร์	ต.อัมพวา อ.อัมพวา จ.สมุทรสงคราม	2.84	0.72	0.39	0.35	0.34	0.34	ลดลง ▼	

รายงานสถานการณ์ลุ่มน้ำแม่กลองวันที่ 26 พฤษภาคม 2565

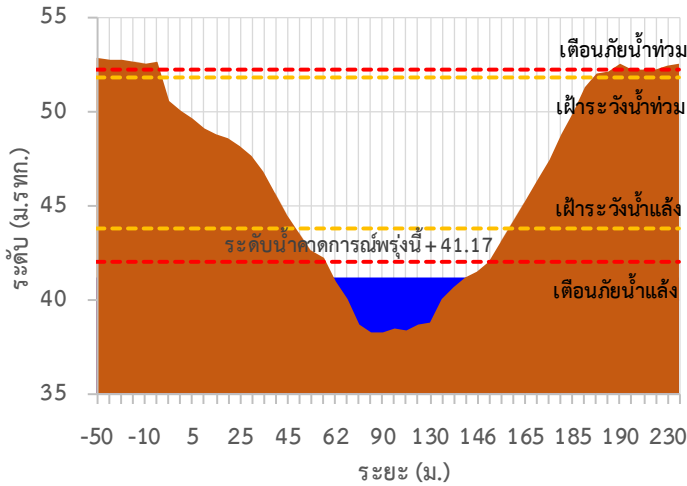
TC140806 สะพานดาวดิ่งส์



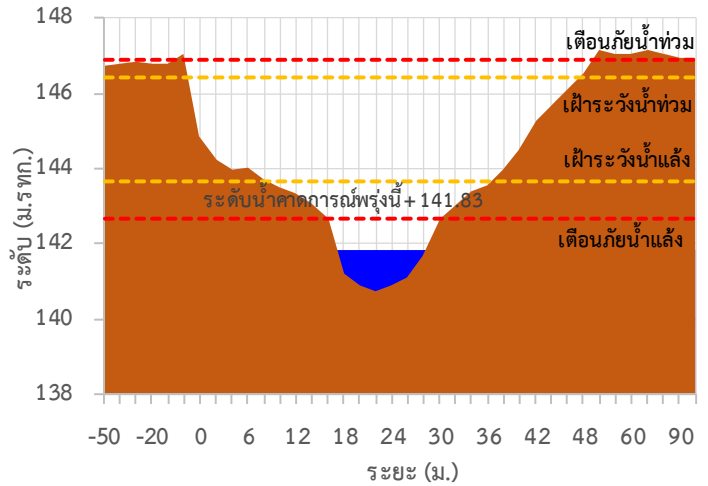
TC141001 สะพานบ้านเก่า



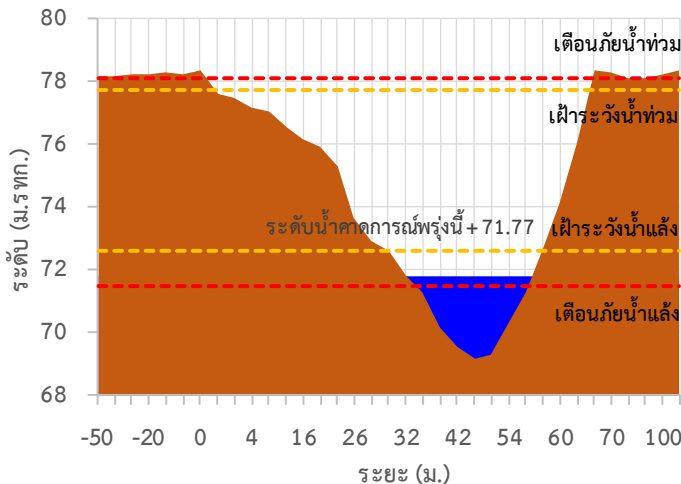
TC140605 สะพาน กฟม.อุทิศ



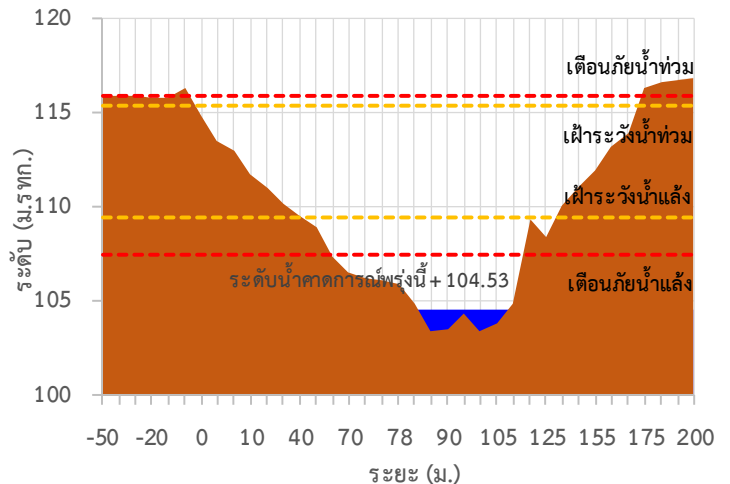
TC140702 สะพานบ้านหนองปรือ



TC140703 สะพานบ้านบึงหัวแหวน

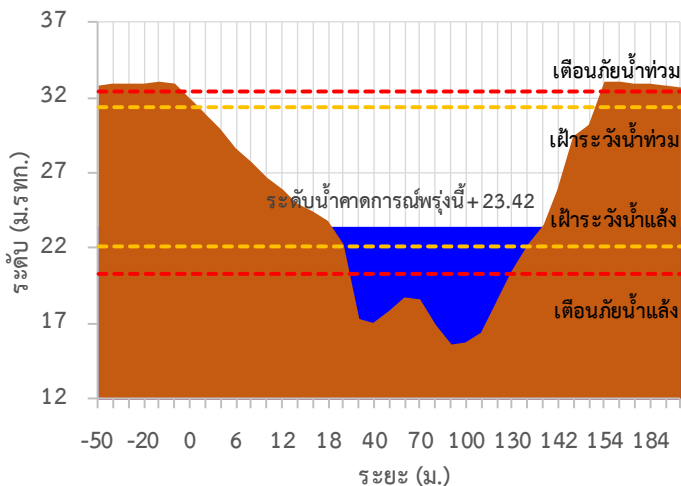


TC141101 สะพานตะนาวศรี

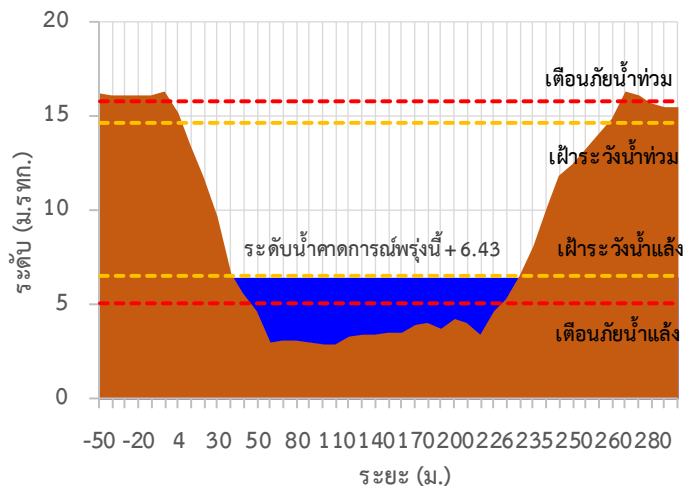


รายงานสถานการณ์ลุ่มน้ำแม่กลองวันที่ 26 พฤษภาคม 2565

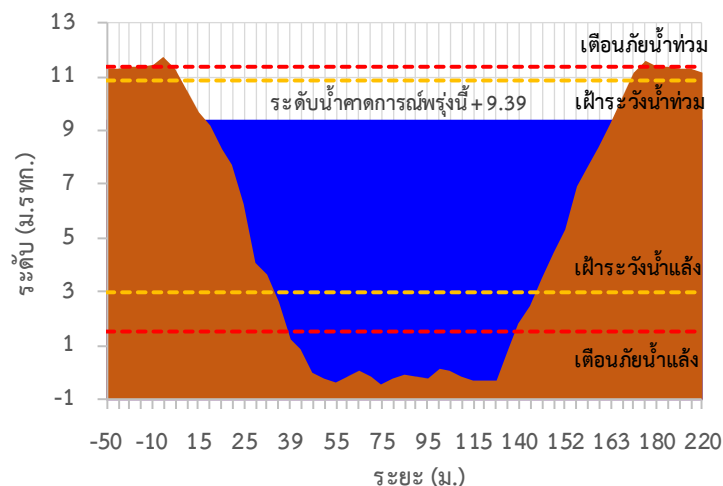
TC141002 สะพานวังปลาหมู



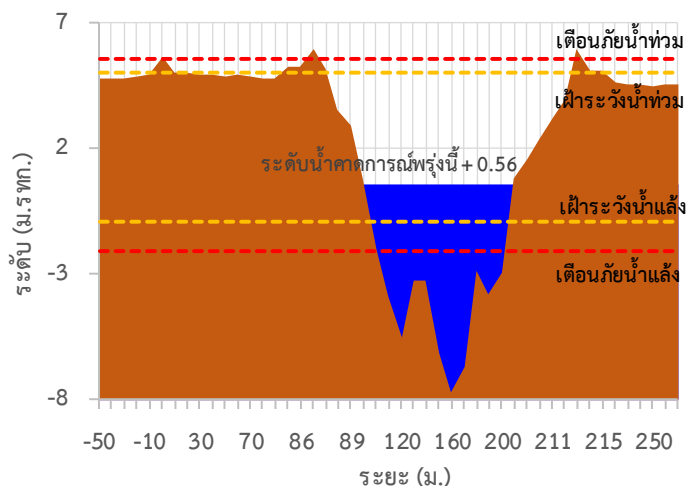
TC140101 สะพานบ้านท่าเรือ



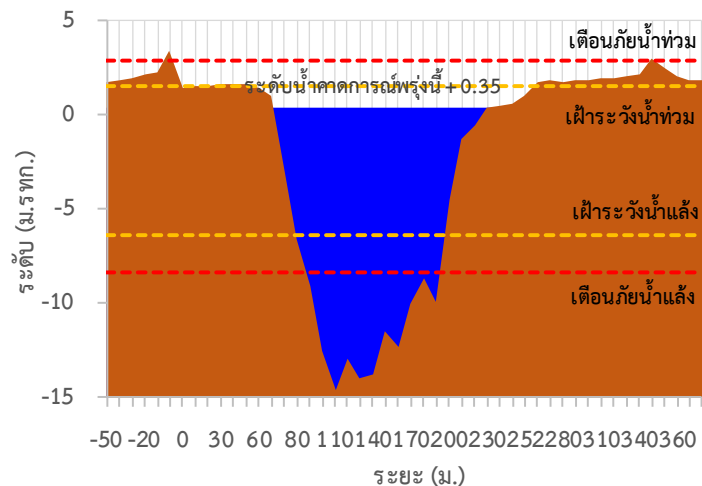
TC140102 สะพานเฉลิมพระเกียรติ 60 พรรษามหาราชนี



TC140103 สะพานน ระรัชต์



TC140104 สะพานสมเด็จพระศรีสุริเยนทร์





ระบบติดตามสถานการณ์น้ำทางไกลอัตโนมัติ

ศูนย์ป้องกันวิกฤติน้ำ กรมทรัพยากรน้ำ กระทรวงทรัพยากรธรรมชาติและสิ่งแวดล้อม

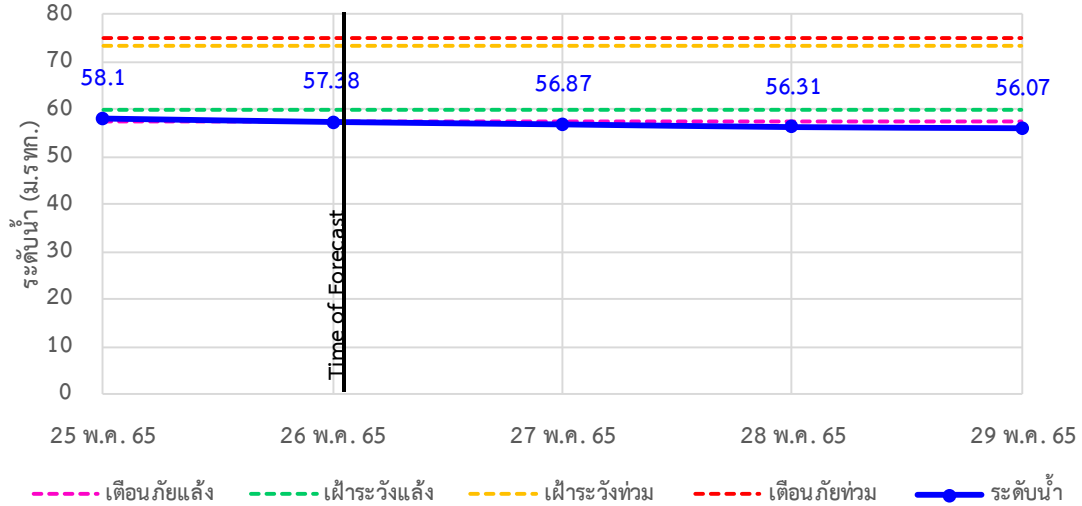
180/3 ถนนพระรามที่ 6 ซอย 34 แขวงสามเสนใน เขตพญาไท กรุงเทพมหานคร 10400 โทรศัพท์ 0 2271 6000

<http://tele-maeklong.dwr.go.th>

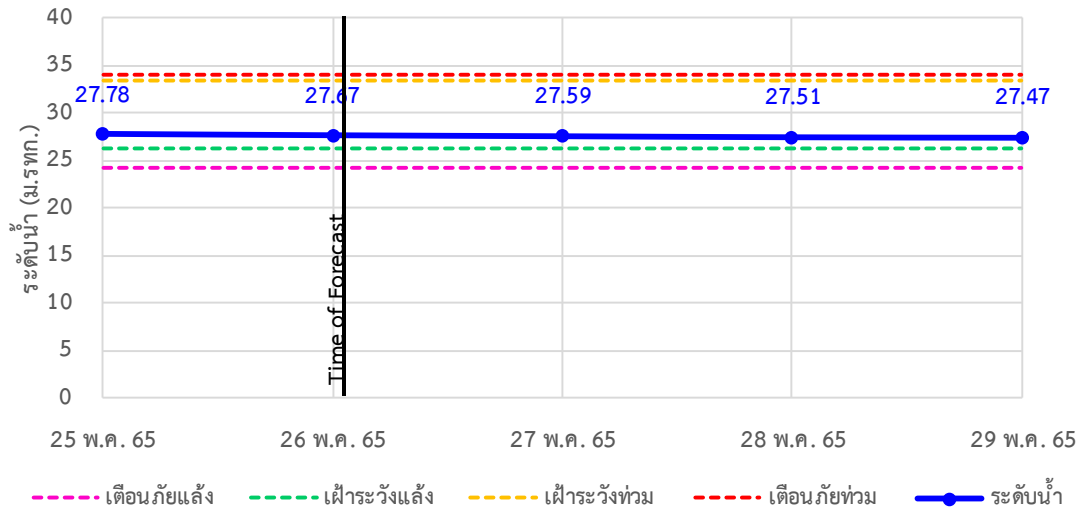


รายงานสถานการณ์ลุ่มน้ำแม่กลองวันที่ 26 พฤษภาคม 2565

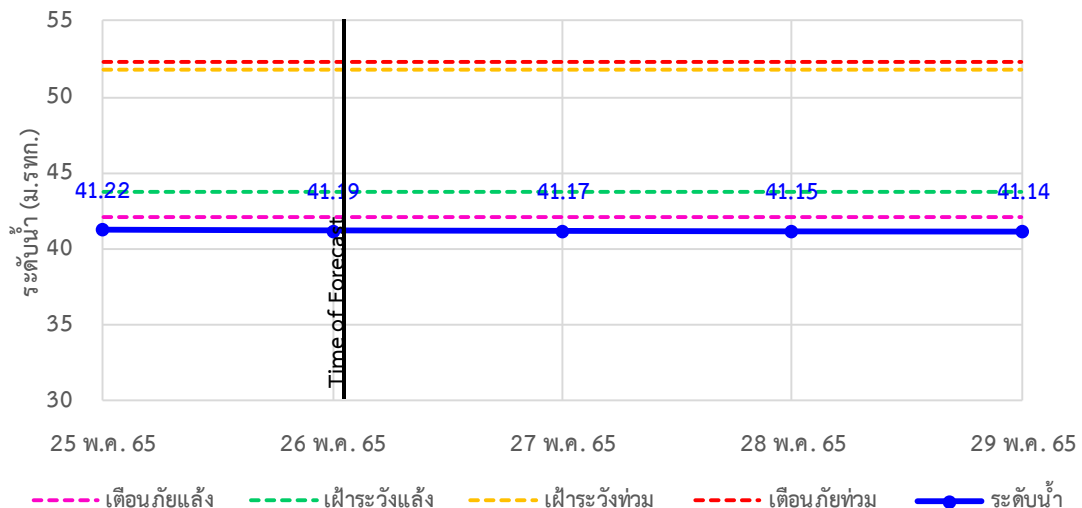
TC140806 สะพานดาวดิงส์ ต.ไทรโยค อ.ไทรโยค จ.กาญจนบุรี



TC141001 สะพานบ้านเก่า ต.บ้านเก่า อ.เมือง จ.กาญจนบุรี



TC140605 สะพาน กฟผ.อุทิส ต.ช่องสะเดา อ.เมือง จ.กาญจนบุรี





ระบบติดตามสถานการณ์น้ำทางไกลอัตโนมัติ

ศูนย์ป้องกันวิกฤติน้ำ กรมทรัพยากรน้ำ กระทรวงทรัพยากรธรรมชาติและสิ่งแวดล้อม

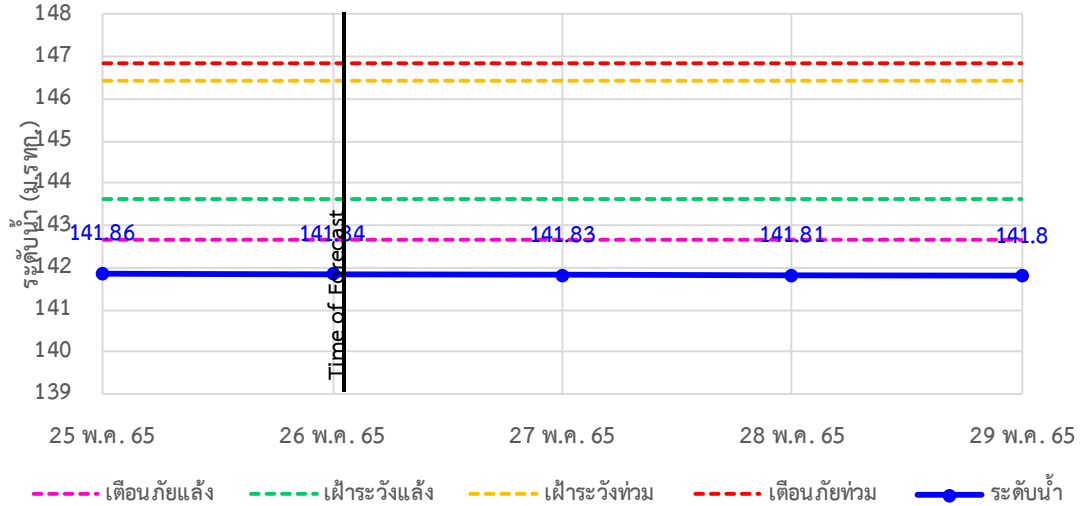
180/3 ถนนพระรามที่ 6 ซอย 34 แขวงสามเสนใน เขตพญาไท กรุงเทพมหานคร 10400 โทรศัพท์ 0 2271 6000

<http://tele-maeklong.dwr.go.th>

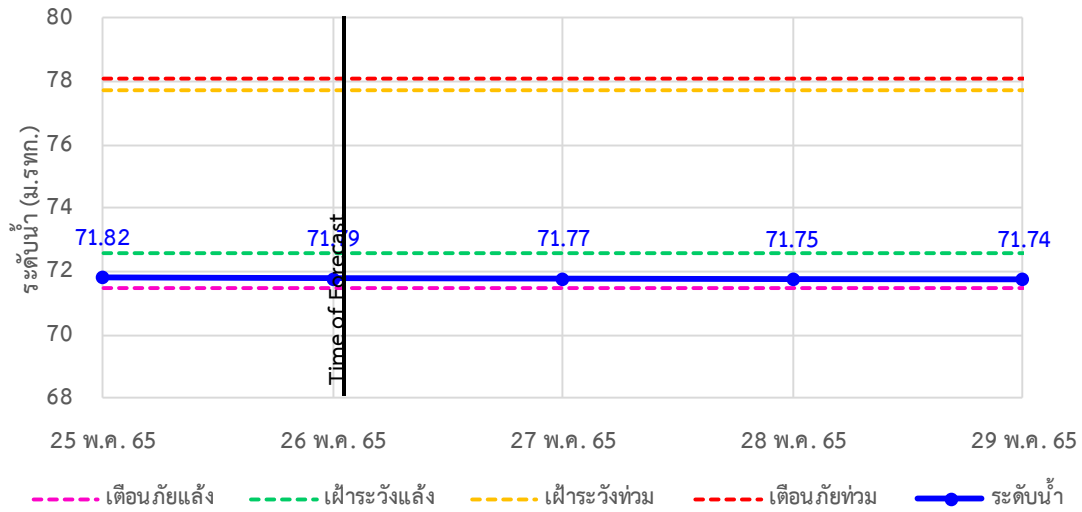


รายงานสถานการณ์ลุ่มน้ำแม่กลองวันที่ 26 พฤษภาคม 2565

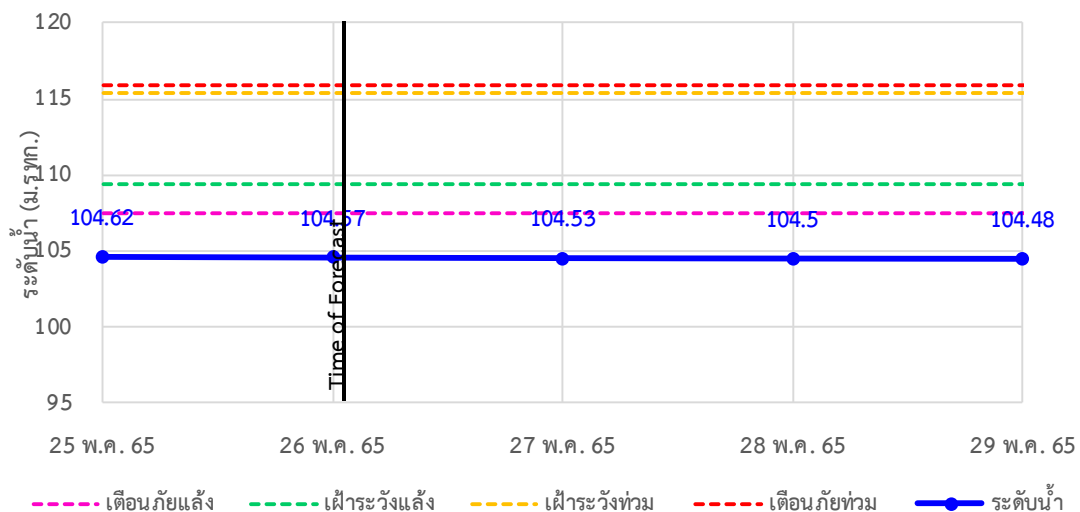
TC140702 สะพานบ้านหนองปรือ อ.หนองปรือ จ.กาญจนบุรี



TC140703 สะพานบ้านบึงหัวแหวน อ.บ่อพลอย จ.กาญจนบุรี



TC141101 สะพานตะนาวศรี อ.ตะนาวศรี จ.ราชบุรี





ระบบติดตามสถานการณ์น้ำทางไกลอัตโนมัติ

ศูนย์ป้องกันวิกฤติน้ำ กรมทรัพยากรน้ำ กระทรวงทรัพยากรธรรมชาติและสิ่งแวดล้อม

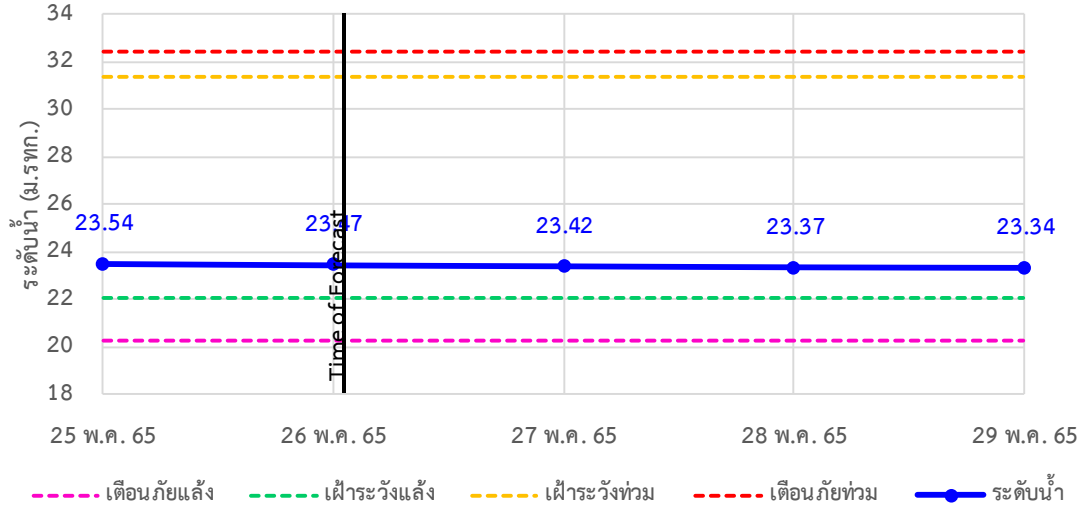
180/3 ถนนพระรามที่ 6 ซอย 34 แขวงสามเสนใน เขตพญาไท กรุงเทพมหานคร 10400 โทรศัพท์ 0 2271 6000

<http://tele-maeklong.dwr.go.th>

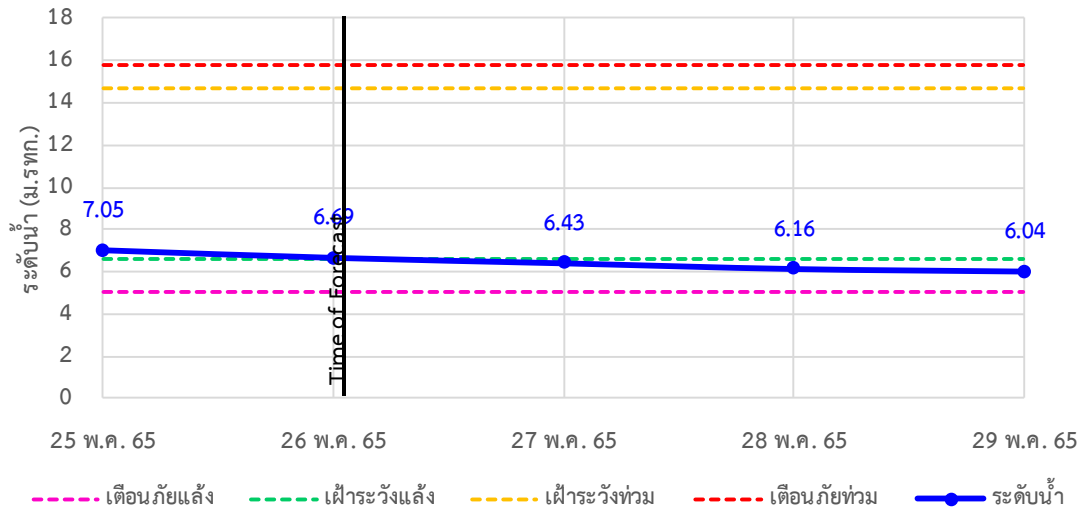


รายงานสถานการณ์ลุ่มน้ำแม่กลองวันที่ 26 พฤษภาคม 2565

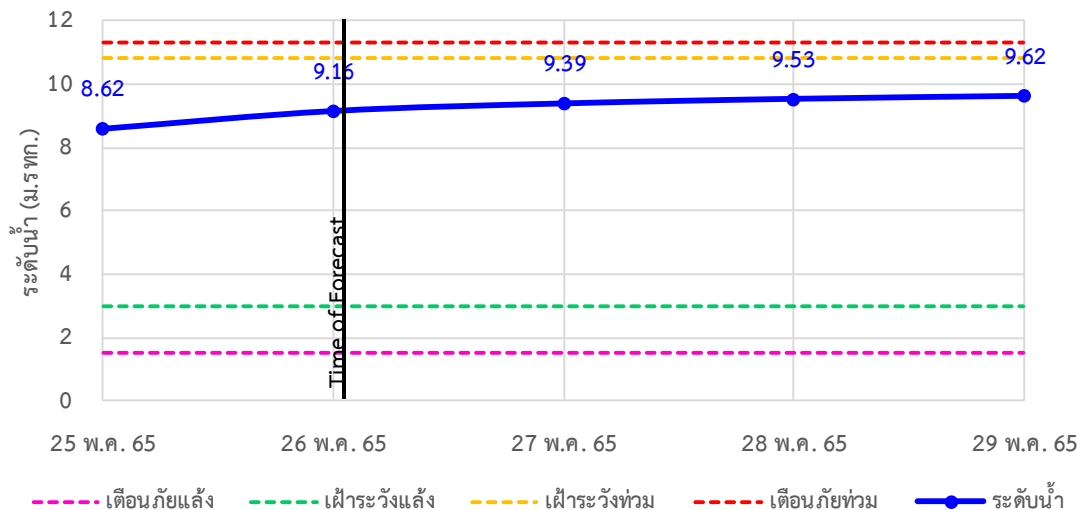
TC141002 สะพานวังปลาหมู ต.หนองหญ้า อ.เมือง จ.กาญจนบุรี



TC140101 สะพานบ้านท่าเรือ ต.ท่าเรือ อ.ท่ามะกา จ.กาญจนบุรี

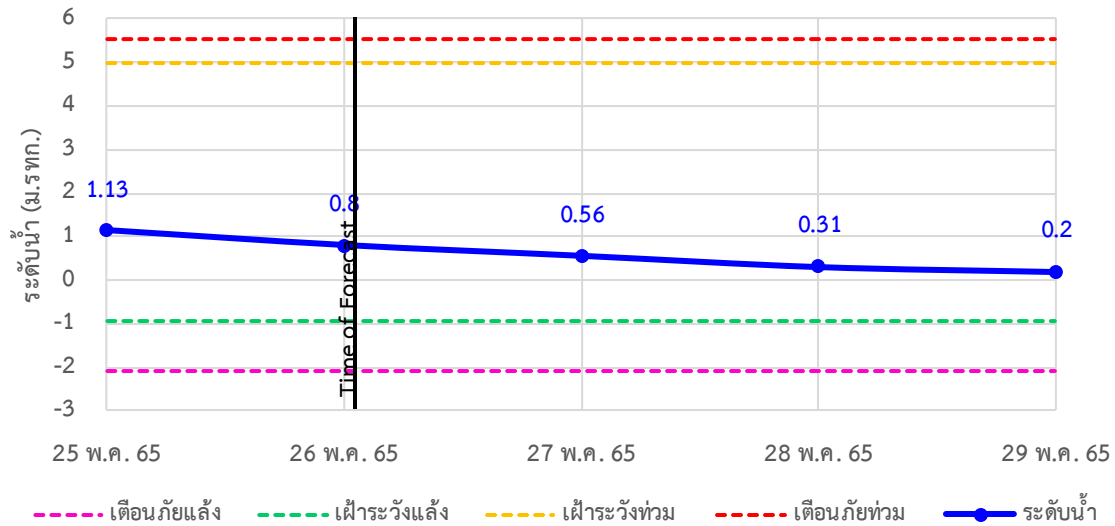


TC140102 สะพานเฉลิมพระเกียรติ 60 พรรษามหาราชาินี ต.บ้านโป่ง อ.บ้านโป่ง จ.ราชบุรี

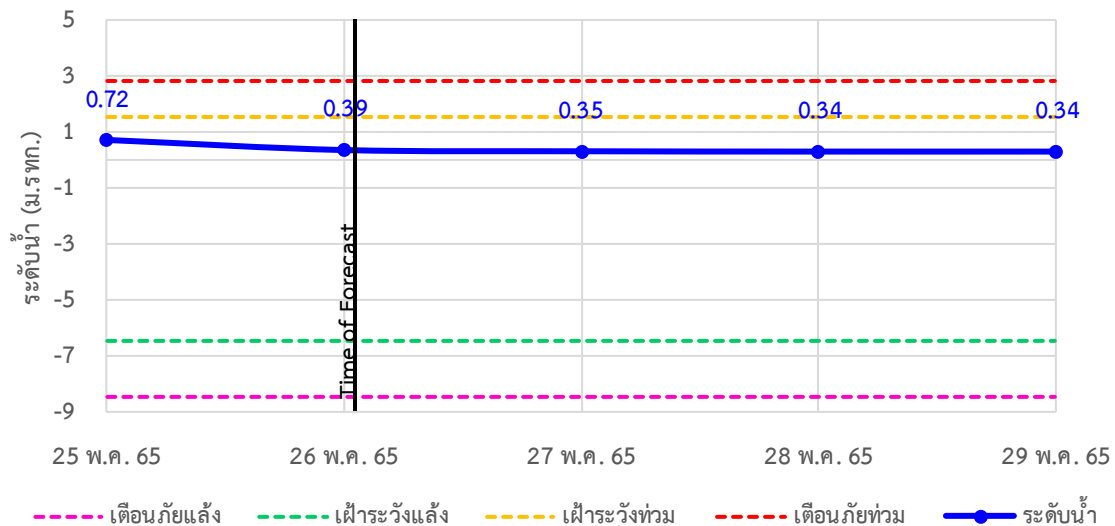


รายงานสถานการณ์ลุ่มน้ำแม่กลองวันที่ 26 พฤษภาคม 2565

TC140103 สะพานธนบุรี ต.หน้าเมือง อ.เมือง จ.ราชบุรี



TC140104 สะพานสมเด็จพระศรีสุริเยนทร์ ต.อัมพวา อ.อัมพวา จ.สมุทรสงคราม





ระบบติดตามสถานการณ์น้ำทางไกลอัตโนมัติ

ศูนย์ป้องกันวิกฤติน้ำ กรมทรัพยากรน้ำ กระทรวงทรัพยากรธรรมชาติและสิ่งแวดล้อม

180/3 ถนนพระรามที่ 6 ซอย 34 แขวงสามเสนใน เขตพญาไท กรุงเทพมหานคร 10400 โทรศัพท์ 0 2271 6000

<http://tele-maeklong.dwr.go.th>



รายงานสถานการณ์ลุ่มน้ำแม่กลองวันที่ 26 พฤษภาคม 2565

4) สรุปสถานการณ์น้ำ

สรุปสถานการณ์น้ำในพื้นที่ลุ่มน้ำแม่กลอง อยู่ในภาวะปกติ ระดับน้ำในลำน้ำส่วนใหญ่มีแนวโน้มลดลง



ระบบติดตามสถานการณ์น้ำทางไกลอัตโนมัติ

ศูนย์ป้องกันวิกฤติน้ำ กรมทรัพยากรน้ำ กระทรวงทรัพยากรธรรมชาติและสิ่งแวดล้อม

180/3 ถนนพระรามที่ 6 ซอย 34 แขวงสามเสนใน เขตพญาไท กรุงเทพมหานคร 10400 โทรศัพท์ 0 2271 6000

<http://tele-maeklong.dwr.go.th>



รายงานสถานการณ์ลุ่มน้ำแม่กลองวันที่ 26 พฤษภาคม 2565

สรุปรายงานสถานการณ์ฟลุ่มน้ำแม่กลอง

ระบบติดตามสถานการณ์น้ำทางไกลอัตโนมัติ (ลุ่มน้ำแม่กลอง) **วันพฤหัสบดี ที่ 26 พฤษภาคม 2565**

เวลา 07.00 น.

คำอธิบายสัญลักษณ์

- ปริมาณฟลุ่มปกติ**
 - ปริมาณฟลุ่มสะสม 24 ชม. < 35 มม.
 - ให้อัตตามสถานการณ์
- ปริมาณฟลุ่มพิรุธ (เตรียมพร้อม)**
 - ปริมาณฟลุ่มสะสม 24 ชม. > 35 มม.
 - ให้อเตรียมตัวพร้อมรับสถานการณ์
 - เก็บรวบรวมสิ่งของจำเป็น
- ปริมาณฟลุ่มเตือนภัย (อพยพ)**
 - ปริมาณฟลุ่มสะสม 24 ชม. > 90 มม.
 - ให้อเตรียมตัวพร้อมรับสถานการณ์
 - เก็บรวบรวมสิ่งของจำเป็น

สถานีมีฟลุ่มตก: 6 สถานี (0.1-10.0 มม.), 6 สถานี (10.1-35.0 มม.), 6 สถานี (35.1-90.0 มม.), 6 สถานี (มากกว่า 90.1 มม. ขึ้นไป)

สถานีไม่มีฟลุ่มตก: 6 สถานี

สถานีมีฟลุ่มตก: 6 สถานี

สถานีเตือนภัย	อำเภอ	จังหวัด	ฟลุ่ม (มม.)	
1	สพานกฟ้าเทศบาลตำบลวังคะ	สิงขรบุรี	กาญจนบุรี	0.50
2	สะพานดาวดึงส์	ไทรโยค	กาญจนบุรี	10.00
3	สะพานบ้านเก่า	เมือง	กาญจนบุรี	3.00
4	โรงเรือนบ้านป่าบ่อคลองอัมวะ	บ้านไร่	อุทัยธานี	10.00
5	สะพาน กฟผ. อุทิศ	เมือง	กาญจนบุรี	7.50
6	โรงเรือนบ้านหนองพิกแก้ว	หนองปรือ	กาญจนบุรี	0.00
7	สะพานบ้านบึงหัวแหวน	บ่อพลอย	กาญจนบุรี	0.00
8	สะพานเฉลิมพระเกียรติ 60 พรรษา มหาราชินี	บ้านโป่ง	ราชบุรี	0.00
9	สะพานระเษชาติ	เมือง	ราชบุรี	0.50
10	สะพานสมเด็จพระศรีสุริเยนทร์	อัมพวา	สมุทรสงคราม	0.00

ศูนย์ป้องกันวิกฤติน้ำ กรมทรัพยากรน้ำ อาคารกรมทรัพยากรน้ำ (ชั้น 11) เขต 180/3 ถนนพระรามที่ 6 ซอย 34 แขวงพญาไท เขตพญาไท กรุงเทพฯ 10400
โทรศัพท์ 0 2271 6000 เว็บไซต์: mekhala.dwr.go.th อีเมล: mekhala@dwr.mail.go.th

สรุปรายงานสถานการณ์ระดับน้ำลุ่มน้ำแม่กลอง

ระบบติดตามสถานการณ์น้ำทางไกลอัตโนมัติ (ลุ่มน้ำแม่กลอง) **วันพฤหัสบดี ที่ 26 พฤษภาคม 2565**

เวลา 07.00 น.

เกณฑ์ระดับน้ำ

- วิกฤตน้ำมาก = ระดับน้ำล้นตลิ่ง
- แจ้งเตือนน้ำมาก = ระดับน้ำใกล้ล้นตลิ่ง
- ปกติ = ระดับน้ำต่ำกว่าตลิ่งมาก

กรณีน้ำน้อย

- ปกติ = ระดับน้ำมากกว่ากึ่งน้ำมาก
- เฝ้าระวังน้ำน้อย = ระดับน้ำใกล้กึ่งน้ำน้อย
- วิกฤตน้ำน้อย = ระดับน้ำแห้งมาก

กรณีอื่นๆ

- N/A ไม่มีข้อมูล

เชื่อมโยงกับข้อมูลขนาดใหญ่

ระดับที่บันทึก: **วันนี้** %

ข้อมูลสภาพน้ำในเขื่อน: กฟผ./กรมชลประทาน

เชื่อมโยงข้อมูลเขื่อน: 8,860 / 4,956 / 56%

สถานีเตือนภัย	อำเภอ	จังหวัด	ระดับน้ำวันนี้ (ม.รทก.)	เกณฑ์ระดับวิกฤต (ม.รทก.)	
1	สะพานดาวดึงส์	ไทรโยค	กาญจนบุรี	57.38	75.00
2	สะพานบ้านเก่า	เมือง	กาญจนบุรี	27.67	34.13
3	สะพาน กฟผ. อุทิศ	เมือง	กาญจนบุรี	41.19	52.26
4	สะพานบ้านหนองปรือ	หนองปรือ	กาญจนบุรี	141.84	146.87
5	สะพานบ้านบึงหัวแหวน	บ่อพลอย	กาญจนบุรี	71.79	78.10
6	สะพานตะนาวศรี	สวนผึ้ง	ราชบุรี	104.57	115.92
7	สะพานวังปลาหมู	เมือง	กาญจนบุรี	23.47	32.46
8	สะพานบ้านท่าเรือ	ท่ามะกา	กาญจนบุรี	6.69	15.79
9	สะพานเฉลิมพระเกียรติ 60 พรรษา มหาราชินี	บ้านโป่ง	ราชบุรี	9.16	11.35
10	สะพานระเษชาติ	เมือง	ราชบุรี	0.80	5.56
11	สะพานสมเด็จพระศรีสุริเยนทร์	อัมพวา	สมุทรสงคราม	0.39	2.84

สถานการณ์น้ำในแม่น้ำสายหลักและลำน้ำสาขาที่อยู่ในระดับวิกฤตน้ำมาก จำนวน 0 สถานี
สถานการณ์น้ำในแม่น้ำสายหลักและลำน้ำสาขาที่อยู่ในระดับแจ้งเตือนน้ำมาก จำนวน 0 สถานี

ศูนย์ป้องกันวิกฤติน้ำ กรมทรัพยากรน้ำ อาคารกรมทรัพยากรน้ำ (ชั้น 11) เขต 180/3 ถนนพระรามที่ 6 ซอย 34 แขวงพญาไท เขตพญาไท กรุงเทพฯ 10400
โทรศัพท์ 0 2271 6000 เว็บไซต์: mekhala.dwr.go.th อีเมล: mekhala@dwr.mail.go.th