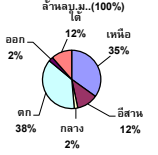


รายงานสรุปสภาพน้ำในอ่างเก็บน้ำขนาดใหญ่และขนาดกลาง

รายงานสถานการณ์ ณ. วันที่ 19 พฤษภาคม 2565

ปริมาณน้ำรวมทั่วประเทศ 70,921 ล้าน ลบ.ม. (100%)



เปรียบเทียบปริมาณน้ำรวมทั้งหมดทั้งหมดในปี 64 และ ปี 65

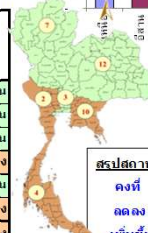
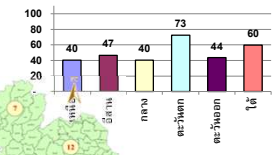
วันที่ 19 พฤษภาคม 2565 จำนวน 39,412 ล้าน ลบ.ม. หรือ เท่ากับ 55%

วันที่ 19 พฤษภาคม 2564 จำนวน 33,859 ล้าน ลบ.ม. หรือ เท่ากับ 48%

ปริมาณน้ำในอ่างที่ใช้การได้ในสัปดาห์นี้ + มากกว่า / - น้อยกว่า สัปดาห์ก่อน 209.07 ล้าน ลบ.ม.

สรุปสถานการณ์ปริมาณน้ำในอ่างเก็บน้ำที่ใช้ในกิจกรรมทั่วประเทศ ข้อความ ปริมาณน้ำที่ไหลเข้าอ่าง เมื่อเทียบกับปริมาณที่ผ่านมา สถานการณ์อุทกภัยระหว่างเก็บกัก

% ปริมาณน้ำรวมและตกค้างปัจจุบัน



สรุปสถานการณ์ปริมาณน้ำในอ่าง

คงที่	5	อ่าง
ลดลง	16	อ่าง
เพิ่มขึ้น	18	อ่าง

ภาค	สถานการณ์ปริมาณน้ำในอ่าง				ปริมาณน้ำเปลี่ยนแปลง (ล้าน ม.³)	สถานะ
	ลดลง (แห่ง)	คงที่ (แห่ง)	เพิ่มขึ้น (แห่ง)	รวม (แห่ง)		
ภาคเหนือ	2	1	5	8	69.00	ปริมาณน้ำในอ่างเก็บน้ำเพิ่มขึ้น
ภาคตะวันออกเฉียงเหนือ	3	2	7	12	7.00	ปริมาณน้ำในอ่างเก็บน้ำเพิ่มขึ้น
ภาคกลาง	1	1	1	3	16.00	ปริมาณน้ำในอ่างเก็บน้ำเพิ่มขึ้น
ภาคตะวันออก	2	-	-	2	-236.00	ปริมาณน้ำในอ่างเก็บน้ำลดลง
ภาคใต้	4	1	5	10	6.93	ปริมาณน้ำในอ่างเก็บน้ำเพิ่มขึ้น
ภาคใต้	4	-	-	4	-72.00	ปริมาณน้ำในอ่างเก็บน้ำลดลง
รวมทั้งประเทศ	16	5	18	39	-209.07	ปริมาณน้ำในอ่างเก็บน้ำลดลง

ภาค	อ่างเก็บน้ำ	ความสูงที่รับกัก (ล้าน ม.³)	ปริมาณน้ำที่ใช้งานได้ (ล้าน ม.³)	ใช้การได้จริง (ล้าน ม.³)	ปริมาณน้ำรวม วันที่ 19 พฤษภาคม 2564		ปัจจุบัน วันที่ 19 พฤษภาคม 2565				สัปดาห์ก่อน วันที่ 13 พฤษภาคม 2565				ปริมาณน้ำ + เพิ่มขึ้น - ลดลง (ล้าน ม.³)	สถานการณ์ปริมาณน้ำในอ่าง	
					ปริมาณน้ำรวม (ล้าน ม.³)	%	ปริมาณน้ำรวม (ล้าน ม.³)	%	ปริมาณน้ำใช้การได้จริง (ล้าน ม.³)	%	ปริมาณน้ำรวม (ล้าน ม.³)	%	ปริมาณน้ำใช้การได้จริง (ล้าน ม.³)	%			
ภาคเหนือ (7)																	
1	ภูมิพล (2)	ดาก	13,462	2,850	9,662	4,573	34%	5,571	41%	1,771	18%	5,586	41%	1,786	18%	-15.00	ลดลง
2	สิริกิติ์ (2)	อุดรศักดิ์	9,510	2,800	6,660	3,605	38%	3,686	39%	836	13%	3,644	38%	794	12%	42.00	เพิ่มขึ้น
3	แม่จัต	เชียงใหม่	265	12	253	92	35%	98	37%	86	34%	93	35%	81	32%	5.00	เพิ่มขึ้น
4	แม่กวาง	เชียงใหม่	263	14	249	49	19%	83	32%	69	28%	82	31%	68	27%	1.00	เพิ่มขึ้น
5	กวิกรม	ลำปาง	106	3	103	61	58%	69	65%	66	64%	62	58%	59	57%	7.00	เพิ่มขึ้น
6	กวีคมนา	ลำปาง	170	6	164	47	28%	102	60%	96	59%	98	58%	92	56%	4.00	เพิ่มขึ้น
7	แควน้อย	พิษณุโลก	939	43	896	304	32%	353	38%	310	35%	360	38%	317	35%	-7.00	ลดลง
	แม่มวก		110	16	94	42	38%	49	45%	33	35%	49	45%	33	35%	-	คงที่
รวมภาคเหนือ 34.85%			24,825	6,744	18,081	8,773	35%	10,010	40%	3,266	18%	9,974	40%	3,197	18%	69.00	เพิ่มขึ้น
ภาคตะวันออกเฉียงเหนือ (12)																	
8	ห้วยหลวง	อุดรธานี	136	7	129	39	29%	41	30%	34	26%	41	30%	34	26%	-	คงที่
9	น้ำจืด	สกลนคร	520	45	475	185	36%	223	43%	178	37%	213	41%	168	35%	10.00	เพิ่มขึ้น
10	น้ำพอง (2)	สกลนคร	165	8	157	58	35%	71	43%	63	40%	67	41%	59	38%	4.00	เพิ่มขึ้น
11	จุฬารัตน์ (2)	ชัยภูมิ	164	37	127	90	55%	102	62%	65	51%	102	62%	65	51%	-	คงที่
12	อุบลรัตน์ (2)	ขอนแก่น	2,431	581	1,850	914	38%	1,080	44%	499	27%	1,087	45%	506	27%	-7.00	ลดลง
13	ลำปาว	กาฬสินธุ์	1,980	100	1,880	452	23%	636	32%	536	29%	633	32%	533	28%	3.00	เพิ่มขึ้น
14	ลำตะคอง	นครราชสีมา	314	22	292	247	79%	190	61%	168	58%	191	61%	169	58%	-1.00	ลดลง
15	ลำพระเพลิง	นครราชสีมา	155	1	154	98	63%	101	65%	100	65%	99	64%	98	64%	2.00	เพิ่มขึ้น
16	มูลขาม	นครราชสีมา	141	7	134	100	71%	87	62%	80	60%	86	61%	79	59%	1.00	เพิ่มขึ้น
17	ลำแชะ	นครราชสีมา	275	7	268	150	55%	171	62%	164	61%	167	61%	160	60%	4.00	เพิ่มขึ้น
18	ลำน้ำโจน	บุรีรัมย์	121	3	118	83	69%	100	83%	97	82%	98	81%	95	81%	2.00	เพิ่มขึ้น
19	สิรินธร (2)	อุบลราชธานี	1,966	831	1,135	1,145	58%	1,108	56%	277	24%	1,119	57%	288	25%	-11.00	ลดลง
รวมภาคตะวันออกเฉียงเหนือ 11.80%			8,369	1,649	6,720	3,561	43%	3,910	47%	2,261	34%	3,901	47%	2,254	34%	7.00	เพิ่มขึ้น
ภาคกลาง (3)																	
20	ป่าสักชลสิทธิ์	ลพบุรี	960	3	957	225	23%	282	29%	279	29%	286	30%	283	30%	-4.00	ลดลง
21	ห้วยเสลา	อุทัยธานี	160	17	143	56	35%	76	48%	59	41%	76	48%	59	41%	-	คงที่
22	กระเสียว	สุพรรณบุรี	299	99	200	121	40%	214	72%	115	58%	194	65%	95	48%	20.00	เพิ่มขึ้น
รวมภาคกลาง 1.92%			1,419	119	1,300	403	28%	573	40%	453	32%	556	39%	437	34%	16.00	เพิ่มขึ้น
ภาคตะวันออก (2)																	
23	ศรีนครินทร์ (2)	กาญจนบุรี	17,745	10,265	7,480	11,557	65%	14,493	82%	4,228	57%	14,593	82%	4,328	58%	-100.00	ลดลง
24	วชิราลงกรณ์ (2)	กาญจนบุรี	8,860	3,012	5,848	3,652	41%	4,811	54%	1,799	31%	4,947	56%	1,935	33%	-136.00	ลดลง
รวมภาคตะวันออก 37.51%			26,605	13,277	13,328	15,208	57%	19,304	73%	6,027	45%	19,540	73%	6,263	47%	-236.00	ลดลง
ภาคใต้ (6+4)																	
25	เขื่อนลำนางรอง	นครราชสีมา	224	5.00	219	37	17%	44	20%	39	18%	48	21%	43	20%	-4.00	ลดลง
26	คลองสีคิ้ว	ฉะเชิงเทรา	420	30.00	390	55	13%	81	19%	51	13%	73	17%	43	11%	8.00	เพิ่มขึ้น
27	บางพระ (3)	ชลบุรี	117	12.00	105	48	41%	89	76%	77	73%	90	77%	78	74%	-1.00	ลดลง
28	หนองปลาไหล (3)	ระยอง	164	13.75	150	142	87%	123	75%	109	73%	122	75%	108	72%	1.00	เพิ่มขึ้น
29	ประแสร์ (3)	ระยอง	295	20.00	275	182	62%	202	68%	182	66%	200	68%	180	65%	2.00	เพิ่มขึ้น
30	มาบตาพุด (3)	ระยอง	17	0.72	16	8	48%	11	68%	11	66%	12	70%	10.90	69%	-0.38	ลดลง
31	หนองค้อ (3)	ระยอง	21	1.00	20	13	62%	18	82%	17	81%	18	84%	16.98	83%	-0.40	ลดลง
32	คลองกราม (3)	ระยอง	79	3.00	76	47	59%	72	90%	69	90%	71	90%	68.18	89%	0.66	เพิ่มขึ้น
33	คลองใหญ่ (3)	ระยอง	45	3.00	42	19	42%	27	59%	24	56%	26	57%	22.83	54%	1.04	เพิ่มขึ้น
34	หนองหินหรินดา	ปราจีนบุรี	295	19.00	276	547	185%	66	22%	47	17%	66	22%	47.00	17%	-	คงที่
รวมภาคใต้ 11.55%			8,194	1,711	6,483	4,816	59%	4,881	60%	3,170	49%	4,952	60%	3,242	50%	-72.00	ลดลง
รวมทั้งประเทศ 100%(38)			71,090	23,607	47,482	33,859	48%	39,412	55%	15,802	33%	30,132	42%	16,011	34%	-209.07	ลดลง

ที่มาข้อมูล : ตารางสรุปสภาพน้ำในอ่างเก็บน้ำขนาดใหญ่ทั่วประเทศ และตารางสรุปสภาพน้ำในอ่างเก็บน้ำขนาดรองออก กรมชลประทาน

หมายเหตุ :

- อ่างเก็บน้ำขนาดใหญ่ หมายถึง อ่างเก็บน้ำที่มีความจุตั้งแต่ 100 ล้าน ลบ.ม. ขึ้นไป
- เป็นอ่างเก็บน้ำอยู่ในความรับผิดชอบของกรมชลประทานหรือหน่วยงานที่เกี่ยวข้อง (10) นอกเหนือจากในภาพรวมของกรมชลประทาน (28)
- เป็นอ่างเก็บน้ำขนาดกลางที่มีความสำคัญต่อการผลิตพลังงานและชลประทานของลุ่มน้ำชายฝั่งทะเลตะวันออก
- ที่มา : กรมชลประทาน และกรมไฟฟ้าฝ่ายผลิตแห่งประเทศไทย
- จังหวัดที่มีอ่างเก็บน้ำขนาดใหญ่มีจำนวน 26 จังหวัด โดยมี 50 จังหวัด

รณก. หมายถึง ระดับเก็บกักน้ำของอ่าง



ศูนย์ข้อมูลน้ำวิกฤตการณ์ กรมชลประทาน

ลำดับของเขื่อนตามความสูง

- 1.ศรีนครินทร์ 2.ภูมิพล 3.สิริกิติ์ 4.วชิราลงกรณ์ 5.รัชชประภา
6.อุบลรัตน์ 7.สิรินธร 8.บางาง 9.ลำปาว 10.ป่าสัก

ลำดับของเขื่อนตามปริมาณน้ำใช้การได้

- 1.ภูมิพล 2.ศรีนครินทร์ 3.สิริกิติ์ 4.วชิราลงกรณ์ 5.รัชชประภา
6.ลำปาว 7.อุบลรัตน์ 8.บางาง 9.สิรินธร 10.ป่าสัก