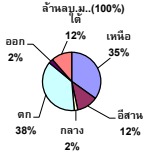


รายงานสรุปสภาพน้ำในอ่างเก็บน้ำขนาดใหญ่และขนาดกลาง

รายงานสถานการณ์ ณ วันที่ 3 พฤษภาคม 2565

ปริมาณน้ำรวมทั่วประเทศ 70,921 ล้าน ลบ.ม. (100%)



เปรียบเทียบปริมาณน้ำรวมทั้งหมดของปีงบประมาณ 2564 และปี 63

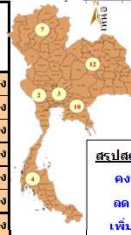
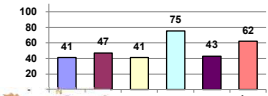
วันที่ 3 พฤษภาคม 2564เท่ากับ 40,512 ล้าน ลบ.ม. หรือเท่ากับ 57%

วันที่ 3 พฤษภาคม 2564เท่ากับ 34,387 ล้าน ลบ.ม. หรือเท่ากับ 48%

ปริมาณน้ำในอ่างที่ใช้การได้ในสัปดาห์นี้ +มากกว่า / -น้อยกว่า สัปดาห์ก่อน 639.29 ล้าน ลบ.ม.

สรุปสถานการณ์ปริมาณน้ำในอ่างเก็บน้ำที่ใช้ในกิจกรรมทั่วประเทศ ข้อควรระวัง ปริมาณน้ำที่ไหลเข้าอ่าง เมื่อเทียบกับปริมาณที่ผ่านมา สถานการณ์อุทกภัยระหว่างเก็บกักน้ำ

% ปริมาณน้ำรวมและค่าดัชนี



คงที่	4	อ่าง
ลดลง	33	อ่าง
เพิ่มขึ้น	2	อ่าง

ภาค	สถานการณ์ปริมาณน้ำในอ่าง			ปริมาณน้ำเปลี่ยนแปลง (ล้าน ม.³)	สถานะ
	ลดลง (แห่ง)	คงที่ (แห่ง)	เพิ่มขึ้น (แห่ง)		
ภาคเหนือ	6	2	-	-117.00	ปริมาณน้ำในอ่างเก็บน้ำลดลง
ภาคตะวันออกเฉียงเหนือ	9	2	1	-76.00	ปริมาณน้ำในอ่างเก็บน้ำลดลง
ภาคกลาง	3	-	-	-38.00	ปริมาณน้ำในอ่างเก็บน้ำลดลง
ภาคตะวันออก	2	-	-	-282.00	ปริมาณน้ำในอ่างเก็บน้ำลดลง
ภาคตะวันออก	9	-	1	-17.29	ปริมาณน้ำในอ่างเก็บน้ำลดลง
ภาคใต้	4	-	-	-109.00	ปริมาณน้ำในอ่างเก็บน้ำลดลง
รวมทั้งประเทศ	33	4	2	-639.29	ปริมาณน้ำในอ่างเก็บน้ำลดลง

ภาค	อ่างเก็บน้ำ	ความจุ (ล้าน ม.³)	ปริมาณน้ำที่ใช้งานไม่ได้ (ล้าน ม.³)	ใช้การได้จริง (ล้าน ม.³)	ปริมาณน้ำรวม วันที่ 3 พฤษภาคม 2564 (ล้าน ม.³)	%	ปัจจุบัน วันที่ 3 พฤษภาคม 2565				สัปดาห์ก่อน วันที่ 27 เมษายน 2565				ปริมาณน้ำ + เพิ่มขึ้น - ลดลง (ล้าน ม.³)	สถานการณ์ ปริมาณน้ำในอ่าง	
							ปริมาณน้ำรวม (ล้าน ม.³)	%	ปริมาณน้ำใช้การได้จริง (ล้าน ม.³)	%	ปริมาณน้ำรวม (ล้าน ม.³)	%	ปริมาณน้ำใช้การได้จริง (ล้าน ม.³)	%			
ภาคเหนือ (7)																	
1	ภูมิพล (2)	ดาก	13,462	3,800	9,662	4,632	34%	5,759	43%	1,959	20%	5,857	44%	2,057	21%	-98.00	ลดลง
2	สิริกิติ์ (2)	อุดรธานี	9,510	2,850	6,660	3,764	40%	3,689	39%	839	13%	3,721	39%	871	13%	-32.00	ลดลง
3	แม่จัน	เชียงใหม่	265	12	253	92	35%	90	34%	78	31%	91	34%	79	31%	-1.00	ลดลง
4	แม่กวง	เชียงใหม่	263	14	249	48	18%	81	31%	67	27%	84	32%	70	28%	-3.00	ลดลง
5	กัวลม	ลำปาง	106	3	103	60	57%	60	57%	57	55%	61	58%	58	56%	-1.00	ลดลง
6	กัวคอง	ลำปาง	170	6	164	48	28%	97	57%	91	55%	97	57%	91	55%	-	คงที่
7	แควน้อย	พิษณุโลก	939	43	896	323	34%	378	40%	335	37%	393	42%	350	39%	-15.00	ลดลง
	แม่มวก		110	16	94	40	36%	49	45%	33	35%	49	45%	33	35%	-	คงที่
	รวมภาคเหนือ		24,825	6,744	18,081	9,007	36%	10,203	41%	3,459	19%	10,352	42%	3,576	20%	-117.00	ลดลง
ภาคตะวันออกเฉียงเหนือ (12)																	
8	ห้วยหลวง	อุดรธานี	136	7	129	41	30%	41	30%	34	26%	43	32%	36	28%	-2.00	ลดลง
9	น้ำจูน	สกลนคร	520	45	475	187	36%	210	40%	165	35%	211	41%	166	35%	-1.00	ลดลง
10	น้ำพอง (2)	สกลนคร	165	8	157	66	40%	70	42%	62	39%	71	43%	63	40%	-1.00	ลดลง
11	จุฬารัตน์ (2)	ชัยภูมิ	164	37	127	81	49%	106	65%	69	54%	106	65%	69	54%	-	คงที่
12	อุบลรัตน์ (2)	ขอนแก่น	2,431	581	1,850	908	37%	1,096	45%	515	28%	1,125	46%	544	29%	-29.00	ลดลง
13	ลำปาว	กาฬสินธุ์	1,980	100	1,880	458	23%	638	32%	538	29%	643	32%	543	29%	-5.00	ลดลง
14	ลำตะคอง	นครราชสีมา	314	22	292	254	81%	195	62%	173	59%	200	64%	178	61%	-5.00	ลดลง
15	ลำพระเพลิง	นครราชสีมา	155	1	154	101	65%	107	69%	106	69%	104	67%	103	67%	3.00	เพิ่มขึ้น
16	มูลบน	นครราชสีมา	141	7	134	101	72%	88	62%	81	60%	90	64%	83	62%	-2.00	ลดลง
17	ลำแวง	นครราชสีมา	275	7	268	151	55%	165	60%	158	59%	170	62%	163	61%	-5.00	ลดลง
18	ลำน้ำโจน	บุรีรัมย์	121	3	118	84	69%	98	81%	95	81%	98	81%	95	81%	-	คงที่
19	สิรินธร (2)	อุบลราชธานี	1,966	831	1,135	1,145	58%	1,127	57%	296	26%	1,156	59%	325	29%	-29.00	ลดลง
	รวมภาคตอน		8,369	1,649	6,720	3,577	43%	3,940	47%	2,292	34%	4,017	48%	2,368	35%	-76.00	ลดลง
ภาคกลาง (3)																	
20	ป่าสักชลสิทธิ์	ลพบุรี	960	3	957	231	24%	319	33%	316	33%	349	36%	346	36%	-30.00	ลดลง
21	ห้วยเสลา	อุทัยธานี	160	17	143	55	34%	76	48%	59	41%	77	48%	60	42%	-1.00	ลดลง
22	กระเสียว	สุพรรณบุรี	299	99	200	124	41%	188	63%	89	45%	195	65%	96	48%	-7.00	ลดลง
	รวมภาคกลาง		1,419	119	1,300	410	29%	584	41%	464	33%	621	44%	502	39%	-38.00	ลดลง
ภาคตะวันออก (2)																	
23	ศรีนครินทร์ (2)	กาญจนบุรี	17,745	10,265	7,480	11,662	66%	14,775	83%	4,510	60%	14,891	84%	4,626	62%	-116.00	ลดลง
24	วชิราลงกรณ์ (2)	กาญจนบุรี	8,860	3,012	5,848	3,736	42%	5,209	59%	2,197	38%	5,375	61%	2,363	40%	-166.00	ลดลง
	รวมภาคตะวันออก		26,605	13,277	13,328	15,398	58%	19,984	75%	6,707	50%	20,266	76%	6,989	52%	-282.00	ลดลง
ภาคใต้ (6+4)																	
25	เขมดิลก	นครนายก	224	5.00	219	40	18%	52	23%	47	21%	59	26%	54	25%	-7.00	ลดลง
26	คลองสีมด	ฉะเชิงเทรา	420	30.00	390	58	14%	64	15%	34	9%	66	16%	36	9%	-2.00	ลดลง
27	บางพระ (3)	ชลบุรี	117	12.00	105	49	42%	90	77%	78	74%	92	79%	80	76%	-2.00	ลดลง
28	หนองปลาไหล(3)	ระยอง	164	13.75	150	128	78%	120	73%	106	71%	119	73%	105	70%	1.00	เพิ่มขึ้น
29	ประแสร์ (3)	ระยอง	295	20.00	275	167	57%	200	68%	180	65%	204	69%	184	67%	-4.00	ลดลง
30	มาบตาพุด (3)	ระยอง	17	0.72	16	7	45%	12	74%	12	73%	13	77%	12.02	76%	-0.39	ลดลง
31	หนองค้อ (3)	ระยอง	21	1.00	20	12	58%	18	86%	17	85%	19	87%	17.65	87%	-0.35	ลดลง
32	คลองกราม (3)	ระยอง	79	3.00	76	43	55%	70	89%	67	88%	71	89%	67.63	89%	-0.33	ลดลง
33	คลองใหญ่ (3)	ระยอง	45	3.00	42	11	25%	26	57%	23	54%	27	60%	24.14	57%	-1.22	ลดลง
34	หนองหินหรินดา	ปราจีนบุรี	295	19.00	276	530	180%	67	23%	48	17%	68	23%	49.00	18%	-1.00	ลดลง
	รวมภาคใต้		1,678	107	1,570	1,046	62%	720	43%	612	39%	737	44%	630	40%	-17.29	ลดลง
ภาคใต้ (4)																	
35	แก่งกระจาน	เพชรบุรี	710	65	645	291	41%	377	53%	312	48%	388	55%	323	50%	-11.00	ลดลง
36	ปราณบุรี	ประจวบคีรีขันธ์	391	18	373	232	59%	226	58%	208	56%	230	59%	212	57%	-4.00	ลดลง
37	รัชชประภา (2)	สุราษฎร์ธานี	5,639	1,352	4,287	3,328	59%	3,365	60%	2,013	47%	3,422	61%	2,070	48%	-57.00	ลดลง
38	บางลา (2)	ยะลา	1,454	276	1,178	1,098	76%	1,112	76%	836	71%	1,149	79%	873	74%	-37.00	ลดลง
	รวมภาคใต้		8,194	1,711	6,483	4,949	60%	5,080	62%	3,369	52%	5,190	63%	3,478	54%	-109.00	ลดลง
	รวมทั้งประเทศ		71,090	23,607	47,482	34,387	48%	40,512	57%	16,903	36%	30,132	42%	17,543	37%	-639.29	ลดลง

ที่มาข้อมูล : ตารางสรุปสภาพน้ำในอ่างเก็บน้ำขนาดใหญ่ทั่วประเทศ และตารางสรุปสภาพน้ำในอ่างเก็บน้ำขนาด-วันออก กรมชลประทาน

หมายเหตุ :

- อ่างเก็บน้ำขนาดใหญ่ หมายถึง อ่างเก็บน้ำที่มีความจุตั้งแต่ 100 ล้าน ลบ.ม. ขึ้นไป
- เป็นอ่างเก็บน้ำอยู่ในความรับผิดชอบของกรมชลประทานแห่งประเทศไทย(8)
- เป็นอ่างเก็บน้ำขนาดกลางที่มีความสำคัญต่อการผลิตพลังงานและการประปาฯ ของลุ่มน้ำชายฝั่งทะเลตะวันออก
- ที่มา : กรมชลประทาน และกรมไฟฟ้าฝ่ายผลิตแห่งประเทศไทย
- จังหวัดที่มีอ่างเก็บน้ำขนาดใหญ่มีจำนวน 26 จังหวัด มี 50 จังหวัด

รท. หมายถึง ระดับเก็บกักน้ำของอ่าง



ศูนย์เฝ้าระวังภัยน้ำ กรมชลประทาน

ลำดับของเขื่อนตามความยาว

1.ศรีนครินทร์ 2.ภูมิพล 3.สิริกิติ์ 4.วชิราลงกรณ์ 5.รัชชประภา

6.อุบลรัตน์ 7.สิรินธร 8.บางลา 9.ลำปาว 10.ป่าสัก

ลำดับของเขื่อนตามปริมาณน้ำใช้การได้

1.ภูมิพล 2.ศรีนครินทร์ 3.สิริกิติ์ 4.วชิราลงกรณ์ 5.รัชชประภา

6.ลำปาว 7.อุบลรัตน์ 8.บางลา 9.สิรินธร 10.ป่าสัก