

รายงานสรุปสภาพน้ำในอ่างเก็บน้ำขนาดใหญ่และขนาดกลาง

รายงานสถานการณ์ ณ วันที่ 21 เมษายน 2565

ปริมาณน้ำรวมทั้งประเทศ 70,921 ล้าน ลบ.ม. (100%)



เปรียบเทียบปริมาณน้ำรวมทั้งประเทศ ปัจจุบัน

ปี 64 และ ปี 63

วันที่ 21 เมษายน 2565 เท่ากับ

41,896 ล้าน ลบ.ม. หรือ เท่ากับ

59%

วันที่ 21 เมษายน 2564 เท่ากับ

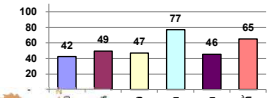
34,748 ล้าน ลบ.ม. หรือ เท่ากับ

49%

ปริมาณน้ำในอ่างที่ใช้การได้ในสัปดาห์นี้ + มากกว่า / - น้อยกว่า สัปดาห์ก่อน 725.19 ล้าน ลบ.ม.

สถานการณ์ปริมาณน้ำในอ่างเก็บน้ำที่ใช้ในทุกกิจกรรมทั่วประเทศ น้อยกว่า ปริมาณที่ไหลเข้าอ่าง เนื่องจกมีปริมาณที่ผ่านมา สถานการณ์อยู่ระหว่างเก็บกักน้ำ

% ปริมาณน้ำรวมและภาวะปัจจุบัน



สรุปสถานการณ์ปริมาณน้ำในอ่างฯ คมที่ 2 อ่าง ลดลง 33 อ่าง เพิ่มขึ้น 4 อ่าง

Table showing water storage and release by province for April 21, 2025.

Main data table with columns for province, water volume, and usage percentages for various dates and regions.

ที่มาข้อมูล : ตารางสรุปสภาพน้ำในอ่างเก็บน้ำขนาดใหญ่ทั้งประเทศ และตารางสรุปสภาพน้ำในอ่างเก็บน้ำขนาดรองออก กรมชลประทาน

หมายเหตุ :

- 1) อ่างเก็บน้ำขนาดใหญ่ หมายถึง อ่างเก็บน้ำที่มีความจุตั้งแต่ 100 ล้าน ลบ.ม. ขึ้นไป
2) เป็นอ่างเก็บน้ำอยู่ในความรับผิดชอบของกรมไฟฟ้าฝ่ายผลิตแห่งประเทศไทย(กผท) นอกที่อยู่นอกรับผิดชอบของกรมชลประทาน(กชป)
3) เป็นอ่างเก็บน้ำขนาดกลางที่มีความสำคัญต่อการผลิตกระแสไฟฟ้าของลุ่มน้ำชายฝั่งทะเลตะวันออก
4) ที่มา : กรมชลประทาน และกรมไฟฟ้าฝ่ายผลิตแห่งประเทศไทย
5) จังหวัดที่มีอ่างเก็บน้ำขนาดใหญ่มีจำนวน 26 จังหวัด โดยมี 50 จังหวัด

รกท. หมายถึง ระดับเก็บกักน้ำของอ่าง



ศูนย์เฝ้าระวังภัยคุกคาม กรมชลประทาน

ลำดับของเขื่อนตามความสูง

- 1.ศรีนครินทร์ 2.ภูมิพล 3.สิริกิติ์ 4.วชิราลงกรณ 5.รัชชประภา

- 6.ลุมศรีดัม 7.สิรินธร 8.บางาง 9.ลำปาง 10.ป่าสัก

ลำดับของเขื่อนตามปริมาณน้ำใช้การได้

- 1.ภูมิพล 2.ศรีนครินทร์ 3.สิริกิติ์ 4.วชิราลงกรณ 5.รัชชประภา

- 6.ลำปาง 7.ลุมศรีดัม 8.บางาง 9.สิรินธร 10.ป่าสัก