

รายงานสถานการณ์น้ำลุ่มน้ำบางปะกง-ปราจีนบุรี

วันที่ 18 เมษายน 2565

1) สภาพภูมิอากาศ (ที่มา : กรมอุตุนิยมวิทยา)

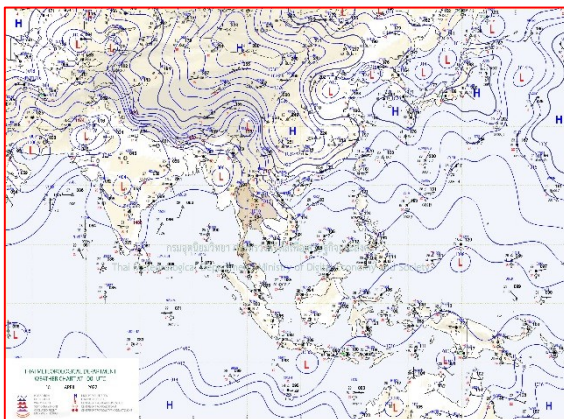
ลักษณะอากาศทั่วไป

พยากรณ์อากาศ 24 ชั่วโมงข้างหน้า บริเวณความกดอากาศสูงหรือมวลอากาศเย็นกำลังปานกลางได้แผ่ลงมาปกคลุมถึงภาคตะวันออกเฉียงเหนือ ด้านตะวันออกของเหนือของประเทศไทย และทะเลจีนใต้ ประกอบกับมีลมใต้และลมตะวันออกเฉียงใต้พัดปกคลุมประเทศไทยตอนบน ในขณะที่ประเทศไทยมีอากาศร้อน ทำให้บริเวณดังกล่าวมีพายุฤดูร้อนเกิดขึ้น โดยอาจมีพายุฝนฟ้าคะนอง ลมกระโชกแรง และลูกเห็บตกบางแห่ง รวมถึงมีฝนตกหนักและฟ้าผ่าเกิดขึ้นได้ เริ่มมีผลกระทบในภาคตะวันออกเฉียงเหนือก่อน ส่วนภาคเหนือ ภาคกลาง รวมทั้งกรุงเทพมหานครและปริมณฑล ภาคตะวันออก และภาคใต้ตอนบน จะมีผลกระทบในระยะถัดไป

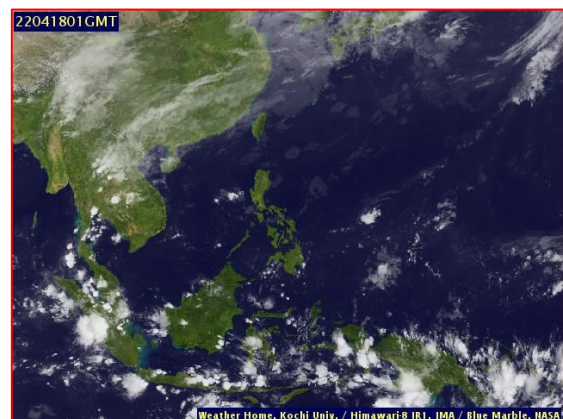
สำหรับหย่อมความกดอากาศต่ำเนื่องจากความร้อนปกคลุมภาคเหนือและภาคกลางตอนบน ลักษณะเช่นนี้ทำให้ภาคเหนือและภาคกลางรวมทั้งกรุงเทพมหานครและปริมณฑล ยังคงมีอากาศร้อนกับมีฟ้าหลัวในตอนกลางวัน ส่วนลมตะวันตกเฉียงเหนือและลมตะวันออกเฉียงใต้ที่พัดปกคลุมทะเลอันดามัน ภาคใต้ และอ่าวไทยมีกำลังอ่อน ทำให้ภาคใต้มีฝนฟ้าคะนองบางแห่ง

สภาพอากาศภาคตะวันออก

พายุฝนฟ้าคะนองร้อยละ 60 ของพื้นที่ กับมีลมกระโชกแรงและมีลูกเห็บตกบางแห่ง ส่วนมากบริเวณจังหวัดนครนายก ปราจีนบุรี สระแก้ว ฉะเชิงเทรา ชลบุรี ระยอง จันทบุรี และตราด อุณหภูมิต่ำสุด 25-29 องศาเซลเซียส อุณหภูมิสูงสุด 31-36 องศาเซลเซียส ลมตะวันออกเฉียงใต้ ความเร็ว 15-30 กม./ชม. ทะเลมีคลื่นสูงประมาณ 1 เมตร ห่างฝั่งคลื่นสูงมากกว่า 1 เมตร



แผนที่อากาศวันที่ 18 เม.ย. 65 เวลา 07.00 น.



ภาพถ่ายจากดาวเทียมวันที่ 18 เม.ย. เวลา 08.00 น.

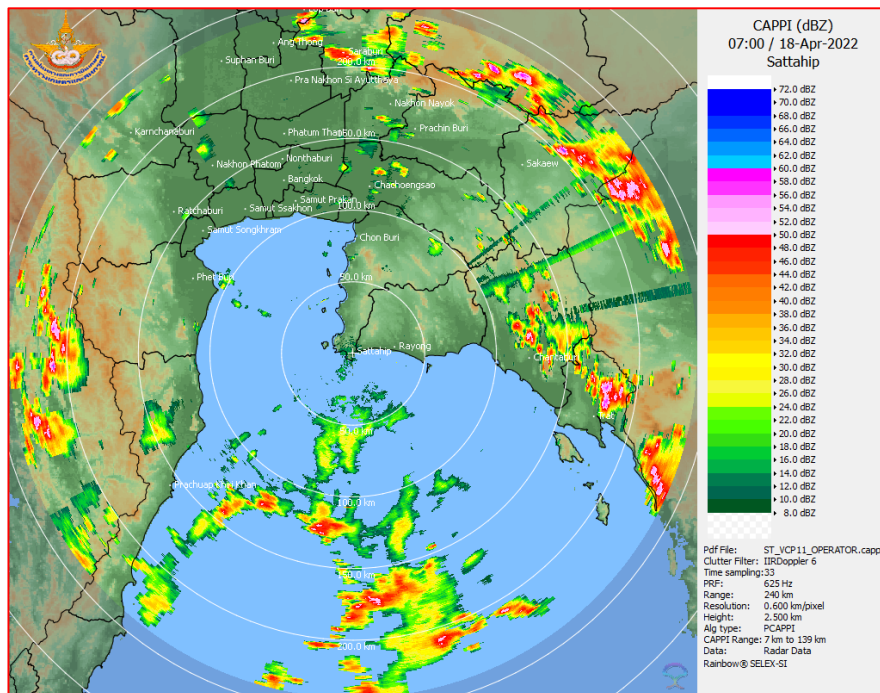
2) สถานการณ์ฝน

จากข้อมูลสถานการณ์ฝนในพื้นที่ลุ่มน้ำบางปะกง-ปราจีนบุรี ของวันที่ 18 เมษายน 2565 จากกรมอุตุนิยมวิทยา สถาบันสารสนเทศทรัพยากรน้ำ (องค์การมหาชน) กรมชลประทาน และกรมทรัพยากรน้ำพบว่า มีฝนตกเล็กน้อยถึงปานกลาง และมีฝนตกหนักในบางพื้นที่ บริเวณจังหวัดนครนายก ฉะเชิงเทรา ปราจีนบุรี สระแก้ว และชลบุรี โดยมีปริมาณฝน 6.7 – 57.6 มม.

ข้อมูลสถานการณ์ฝนในพื้นที่ลุ่มน้ำบางปะกง-ปราจีนบุรี ณ วันที่ 18 เมษายน 2565
(ข้อมูลจากกรมอุตุนิยมวิทยา เวลา 07.00 น.)

ลำดับ	พื้นที่	ปริมาณฝน (มม.)
1	อ.เมือง จ.นครนายก	16.3
2	อ.ปากพลี จ.นครนายก	30.1
3	อ.องครักษ์ จ.นครนายก	15.6
4	อ.สนามชัยเขต จ.ฉะเชิงเทรา	8.2
5	อ.ท่าตะเกียบ จ.ฉะเชิงเทรา	25.7
6	อ.ประจันตคาม จ.ปราจีนบุรี	15.0
7	อ.ศรีมโหสถ จ.ปราจีนบุรี	13.5
8	อ.กบินทร์บุรี จ.ปราจีนบุรี	38.0
9	อ.วัฒนานคร จ.สระแก้ว	10.2
10	อ.เขาฉกรรจ์ จ.สระแก้ว	6.7
11	อ.เมือง จ.สระแก้ว	57.6
12	อ.เมือง จ.ชลบุรี	35.6

หมายเหตุ “ฟ” คือ ฝนวัดปริมาณไม่ได้ (ต่ำกว่า 0.1 มิลลิเมตร), “*” คือ ไม่ได้รับข้อมูล



ภาพเรดาร์ตรวจอากาศ “สถานีสัตหีบ”
ณ วันที่ 18 เมษายน 2565 เวลา 14.00 น.
(ที่มา : กรมอุตุนิยมวิทยา)

สถานการณ์น้ำฝน

<p>WRF-ROMS (ThaiGeo), 24-Hour Precipitation, Thailand Model (3x3 km) 17-Apr-2022 19:00 to 18-Apr-2022 19:00 (Bangkok Time)</p> <p>Version: 04.01.C320505.20220403 Initial date 17-Apr-2022 19:00 (Bangkok Time)</p>	<p>WRF-ROMS (ThaiGeo), 24-Hour Precipitation, Thailand Model (3x3 km) 18-Apr-2022 19:00 to 19-Apr-2022 19:00 (Bangkok Time)</p> <p>Version: 04.01.C320505.20220403 Initial date 17-Apr-2022 19:00 (Bangkok Time)</p>
<p>แผนที่การคาดการณ์น้ำฝนวันที่ 18 เม.ย. 65</p>	<p>แผนที่การคาดการณ์น้ำฝนวันที่ 19 เม.ย. 65</p>
<p>WRF-ROMS (ThaiGeo), 24-Hour Precipitation, Thailand Model (3x3 km) 19-Apr-2022 19:00 to 20-Apr-2022 19:00 (Bangkok Time)</p> <p>Version: 04.01.C320505.20220403 Initial date 17-Apr-2022 19:00 (Bangkok Time)</p>	<p>WRF-ROMS, 24-Hour Precipitation, Southeast Asia Model (9x9 km) 20-Apr-2022 19:00 to 21-Apr-2022 19:00 (Bangkok Time)</p> <p>Version: 04.01.C320505.20220403 Initial date 17-Apr-2022 19:00 (Bangkok Time)</p>
<p>แผนที่การคาดการณ์น้ำฝนวันที่ 20 เม.ย. 65</p>	<p>แผนที่การคาดการณ์น้ำฝนวันที่ 21 เม.ย. 65</p>
<p>WRF-ROMS, 24-Hour Precipitation, Southeast Asia Model (9x9 km) 21-Apr-2022 19:00 to 22-Apr-2022 19:00 (Bangkok Time)</p> <p>Version: 04.01.C320505.20220403 Initial date 17-Apr-2022 19:00 (Bangkok Time)</p>	<p>WRF-ROMS, 24-Hour Precipitation, Southeast Asia Model (9x9 km) 22-Apr-2022 19:00 to 23-Apr-2022 19:00 (Bangkok Time)</p> <p>Version: 04.01.C320505.20220403 Initial date 17-Apr-2022 19:00 (Bangkok Time)</p>
<p>แผนที่การคาดการณ์น้ำฝนวันที่ 22 เม.ย. 65</p>	<p>แผนที่การคาดการณ์น้ำฝนวันที่ 23 เม.ย. 65</p>
<p>ที่มา : www.thaiwater.net</p> <p>ผลการคาดการณ์ปริมาณฝนล่วงหน้า</p>	

3) ข้อมูลปริมาณน้ำในลำน้ำ

สถานการณ์น้ำท่า (14 – 18 เม.ย. 65 ที่มา : กรมชลประทาน เวลา 06.00 น.)

สถานี	อำเภอ	จังหวัด	ลุ่มน้ำ	ระดับ	พฤษภาคม	ตุลาคม	เสาร์	อาทิตย์	จันทร์	แนวโน้ม (เพิ่ม/ ลด)
				ตลิ่ง(ม.)	14	15	16	17	18	
				ความจุ ลำน้ำ (ลบ.ม./ วิ.)	เม.ย.	เม.ย.	เม.ย.	เม.ย.	เม.ย.	
Kgt.19A	เกาะ จันทร์	ชลบุรี	บางปะกง	4.8	2.06	1.93	2.10	1.88	1.99	เพิ่มขึ้น
				83.95	7.45	5.50	8.05	4.75	6.40	
Kgt.30	เทศบาล เมือง	ฉะเชิงเทรา	บางปะกง	1.70	1.00	0.94	0.90	0.88	0.78	ลดลง
				น้ำหนุน	*	*	*	*	*	
Ny.1B	เมือง	นครนายก	บางปะกง	8.81	4.35	4.24	4.76	4.61	4.68	เพิ่มขึ้น
				246.90	10.00	7.80	20.80	16.30	18.40	
Ny.3	บ้านนา	นครนายก	บางปะกง	6.26	3.71	3.70	3.68	3.67	3.65	ลดลง
				80.10	*	*	*	*	*	
Ny.4	เมือง	ปราจีนบุรี	บางปะกง	3.34	0.38	0.38	0.38	0.37	0.37	ทรงตัว
				185.00	*	*	*	*	*	
Ny.7	เมือง	นครนายก	บางปะกง	6.56	4.47	4.34	4.64	4.39	4.52	เพิ่มขึ้น
				*	*	*	*	*	*	
Kgt.1	เมือง	ปราจีนบุรี	ปราจีนบุรี	4.13	-0.26	-0.41	-0.23	-0.05	0.20	เพิ่มขึ้น
				774.00	*	*	*	*	*	
Kgt.3	กบินทร์ บุรี	ปราจีนบุรี	ปราจีนบุรี	8.79	0.93	0.93	0.93	0.92	0.92	ทรงตัว
				519.00	24.90	24.90	24.90	24.60	24.60	
Kgt.6	ศรีมหา โพธิ์	ปราจีนบุรี	ปราจีนบุรี	7.10	0.13	0.23	0.41	0.56	0.68	เพิ่มขึ้น
				-	*	*	*	*	*	
Kgt.9	เขา ฉกรรจ์	สระแก้ว	ปราจีนบุรี	10.00	3.77	3.77	3.77	3.77	3.77	ทรงตัว
				483.30	7.60	7.60	7.60	7.60	7.60	
Kgt.10	เมือง	สระแก้ว	ปราจีนบุรี	11.00	5.67	5.66	5.66	5.66	5.66	ทรงตัว
				300.00	10.10	9.80	9.80	9.80	9.80	
Kgt.13A	กบินทร์ บุรี	ปราจีนบุรี	ปราจีนบุรี	16.17	7.21	7.24	7.24	7.24	7.26	เพิ่มขึ้น
				448.90	12.20	12.80	12.80	12.80	13.20	
Kgt.14	นาดี	ปราจีนบุรี	ปราจีนบุรี	7.06	0.87	0.87	0.87	0.86	0.88	เพิ่มขึ้น
				370.50	*	*	*	*	*	

หมายเหตุ* ไม่ได้รับข้อมูล

4) สรุป

- สถานการณ์น้ำในลุ่มน้ำบางปะกง อยู่ในภาวะปกติ และระดับน้ำในลำน้ำส่วนใหญ่มีแนวโน้มเพิ่มขึ้น
- สถานการณ์น้ำในลุ่มน้ำปราจีนบุรี อยู่ในภาวะปกติ และระดับน้ำในลำน้ำส่วนใหญ่มีแนวโน้มเพิ่มขึ้น