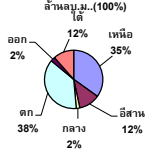


รายงานสรุปสภาพน้ำในอ่างเก็บน้ำขนาดใหญ่และขนาดกลาง

รายงานสถานการณ์ ณ วันที่ 11 เมษายน 2565

ปริมาณน้ำรวมทั่วประเทศ 70,921 ล้าน ลบ.ม. (100%)



เปรียบเทียบปริมาณน้ำรวมกับปริมาณน้ำฝนใน ปี 64 และ ปี 63

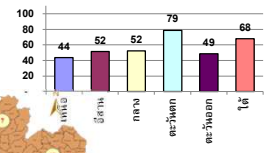
วันที่ 11 เมษายน 2565 เก้าพัน 43,219 ล้าน ลบ.ม. หรือ เก้าพัน 61%

วันที่ 11 เมษายน 2564 เก้าพัน 35,270 ล้าน ลบ.ม. หรือ เก้าพัน 50%

ปริมาณน้ำในอ่างที่ใช้การได้ในสัปดาห์นี้ +มากกว่า / -น้อยกว่า สัปดาห์ก่อน 700.03 ล้าน ลบ.ม.

สถานการณ์ปริมาณน้ำในอ่างเก็บน้ำที่ใช้ในทุกกิจกรรมทั่วประเทศ ข้นกว่า ปริมาณน้ำไหลเข้าอ่าง เมื่อเทียบกับปริมาณที่ผ่านมา สถานการณ์อยู่ระหว่างเก็บกักน้ำ

% ปริมาณน้ำรวมและตกค้างปัจจุบัน



คงที่	2	อ่าง
ลดลง	36	อ่าง
เพิ่มขึ้น	-	อ่าง

ภาค	สถานการณ์ปริมาณน้ำในอ่าง			ปริมาณน้ำเปลี่ยนแปลง (ล้าน ม.³)	สถานะ
	ลดลง (แห่ง)	คงที่ (แห่ง)	เพิ่มขึ้น (แห่ง)		
ภาคเหนือ	5	2	-	-87.00	ปริมาณน้ำในอ่างเก็บน้ำลดลง
ภาคตะวันออกเฉียงเหนือ	12	-	-	-150.00	ปริมาณน้ำในอ่างเก็บน้ำลดลง
ภาคกลาง	3	-	-	-31.00	ปริมาณน้ำในอ่างเก็บน้ำลดลง
ภาคตะวันตก	2	-	-	-289.00	ปริมาณน้ำในอ่างเก็บน้ำลดลง
ภาคตะวันออก	10	-	-	-33.03	ปริมาณน้ำในอ่างเก็บน้ำลดลง
ภาคใต้	4	-	-	-110.00	ปริมาณน้ำในอ่างเก็บน้ำลดลง
รวมทั้งประเทศ	36	2	-	-700.03	ปริมาณน้ำในอ่างเก็บน้ำลดลง

ภาค	อ่างเก็บน้ำ	ความจุ (ล้าน ม.³)	ปริมาณน้ำที่ใช้งานไม่ได้ (ล้าน ม.³)	ใช้การได้จริง (ล้าน ม.³)	ปริมาณน้ำรวม วันที่ 11 เมษายน 2564 (ล้าน ม.³)	%	ปัจจุบัน วันที่ 11 เมษายน 2565				สัปดาห์ก่อน วันที่ 5 เมษายน 2565				ปริมาณน้ำ + เพิ่มขึ้น - ลดลง (ล้าน ม.³)	สถานการณ์ในอ่าง	
							ปริมาณน้ำรวม		ปริมาณน้ำใช้การได้จริง		ปริมาณน้ำรวม		ปริมาณน้ำใช้การได้จริง				
							ปริมาณน้ำรวม (ล้าน ม.³)	%	ปริมาณน้ำใช้การได้จริง (ล้าน ม.³)	%	ปริมาณน้ำรวม (ล้าน ม.³)	%	ปริมาณน้ำใช้การได้จริง (ล้าน ม.³)	%			
ภาคเหนือ (7)																	
1	ภูมิพล (2)	ดาก	13,462	2,850	9,662	4,682	35%	6,169	46%	2,369	25%	6,205	46%	2,405	25%	-36.00	ลดลง
2	สิริกิติ์ (2)	อุดรดิต์	9,510	2,800	6,660	3,933	41%	3,818	40%	968	15%	3,856	41%	1,006	15%	-38.00	ลดลง
3	แม่โจ้	เชียงใหม่	265	12	253	96	36%	95	36%	83	33%	95	36%	83	33%	-	คงที่
4	แม่กวง	เชียงใหม่	263	14	249	52	20%	83	32%	69	28%	83	32%	69	28%	-	คงที่
5	กวิม	ลำปาง	106	3	103	50	47%	56	53%	53	51%	59	56%	56	54%	-3.00	ลดลง
6	กวดหมา	ลำปาง	170	6	164	50	29%	109	64%	103	63%	110	65%	104	63%	-1.00	ลดลง
7	แควน้อย	พิษณุโลก	939	43	896	316	34%	453	48%	410	46%	499	53%	456	51%	-46.00	ลดลง
	แม่มวก		110	16	94	35	32%	51	46%	35	37%	52	47%	36	38%	-1.00	ลดลง
รวมภาคเหนือ 34.85%			24,825	6,744	18,081	9,215	37%	10,836	44%	4,092	23%	10,959	44%	4,179	23%	-87.00	ลดลง
ภาคตะวันออกเฉียงเหนือ (12)																	
8	ห้วยหลวง	อุดรธานี	136	7	129	40	29%	47	35%	40	31%	49	36%	42	33%	-2.00	ลดลง
9	น้ำจูน	สกลนคร	520	45	475	183	35%	215	41%	170	36%	217	42%	172	36%	-2.00	ลดลง
10	น้ำพอง (2)	สกลนคร	165	8	157	69	42%	74	45%	66	42%	76	46%	68	43%	-2.00	ลดลง
11	จุฬารัตน์ (2)	ชัยภูมิ	164	37	127	74	45%	106	65%	69	54%	110	67%	73	57%	-4.00	ลดลง
12	อุบลรัตน์ (2)	ขอนแก่น	2,431	581	1,850	948	39%	1,191	49%	610	33%	1,231	51%	650	35%	-40.00	ลดลง
13	ลำปาว	กาฬสินธุ์	1,980	100	1,880	506	26%	733	37%	633	34%	775	39%	675	36%	-42.00	ลดลง
14	ลำตะคอง	นครราชสีมา	314	22	292	254	81%	224	71%	202	69%	233	74%	211	72%	-9.00	ลดลง
15	ลำพระเพลิง	นครราชสีมา	155	1	154	94	61%	114	74%	113	73%	120	77%	119	77%	-6.00	ลดลง
16	มูลบน	นครราชสีมา	141	7	134	106	75%	100	71%	93	69%	104	74%	97	72%	-4.00	ลดลง
17	ลำแจะ	นครราชสีมา	275	7	268	158	57%	183	67%	176	66%	191	69%	184	69%	-8.00	ลดลง
18	ลำางรอง	บุรีรัมย์	121	3	118	83	69%	101	83%	98	83%	102	84%	99	84%	-1.00	ลดลง
19	สิรินธร (2)	อุบลราชธานี	1,966	831	1,135	1,194	61%	1,237	63%	406	36%	1,267	64%	436	38%	-30.00	ลดลง
รวมภาคตะวันออกเฉียงเหนือ 11.80%			8,369	1,649	6,720	3,710	44%	4,325	52%	2,676	40%	4,475	53%	2,826	42%	-150.00	ลดลง
ภาคกลาง (3)																	
20	ป่าสักชลสิทธิ์	ลพบุรี	960	3	957	242	25%	445	46%	442	46%	463	48%	460	48%	-18.00	ลดลง
21	ห้วยเสลา	อุทัยธานี	160	17	143	52	33%	76	48%	59	41%	77	48%	60	42%	-1.00	ลดลง
22	กระเสียว	สุพรรณบุรี	299	99	200	127	42%	219	73%	120	60%	231	77%	132	66%	-12.00	ลดลง
รวมภาคกลาง 1.92%			1,419	119	1,300	421	30%	740	52%	621	44%	771	54%	652	50%	-31.00	ลดลง
ภาคตะวันออก (2)																	
23	ศรีนครินทร์ (2)	กาญจนบุรี	17,745	10,265	7,480	11,865	67%	15,159	85%	4,894	65%	15,289	86%	5,024	67%	-130.00	ลดลง
24	วชิราลงกรณ (2)	กาญจนบุรี	8,860	3,012	5,848	3,812	43%	5,783	65%	2,771	47%	5,942	67%	2,930	50%	-159.00	ลดลง
รวมภาคตะวันออก 37.51%			26,605	13,277	13,328	15,677	59%	20,942	79%	7,665	58%	21,231	80%	7,954	60%	-289.00	ลดลง
ภาคตะวันตก (6+4)																	
25	ขนด่าง	นครนายก	224	5.00	219	56	25%	80	36%	75	34%	87	39%	82	37%	-7.00	ลดลง
26	คลองสีมด	ฉะเชิงเทรา	420	30.00	390	68	16%	81	19%	51	13%	85	20%	55	14%	-4.00	ลดลง
27	บางพระ (3)	ชลบุรี	117	12.00	105	52	44%	93	79%	81	77%	94	80%	82	78%	-1.00	ลดลง
28	หนองปลาไหล(3)	ระยอง	164	13.75	150	117	71%	122	75%	108	72%	126	77%	112	75%	-4.00	ลดลง
29	ประแสร์ (3)	ระยอง	295	20.00	275	174	59%	214	73%	194	71%	218	74%	198	72%	-4.00	ลดลง
30	มาบะระชั้น (3)	ระยอง	17	0.72	16	6	37%	15	90%	14	90%	16	94%	14.94	94%	-0.72	ลดลง
31	หนองค้อ (3)	ระยอง	21	1.00	20	11	53%	19	90%	18	90%	20	92%	18.74	92%	-0.41	ลดลง
32	คลองกราม (3)	ระยอง	79	3.00	76	42	53%	72	90%	69	90%	73	92%	69.73	91%	-0.89	ลดลง
33	คลองใหญ่ (3)	ระยอง	45	3.00	42	10	22%	30	66%	27	64%	31	69%	28.19	66%	-1.00	ลดลง
34	นฤมิตรเจริญตา	ปราจีนบุรี	295	19.00	276	574	195%	90	31%	71	26%	100	34%	81.00	29%	-10.00	ลดลง
รวมภาคตะวันตก 2.37%			1,678	107	1,570	1,111	66%	816	49%	709	45%	849	51%	742	47%	-33.03	ลดลง
ภาคใต้ (4)																	
35	แก่งกระจาน	เพชรบุรี	710	65	645	327	46%	442	62%	377	58%	460	65%	395	61%	-18.00	ลดลง
36	ปราณบุรี	ประจวบคีรีขันธ์	391	18	373	246	63%	261	67%	243	65%	276	71%	258	69%	-15.00	ลดลง
37	รัชชประภา (2)	สุราษฎร์ธานี	5,639	1,352	4,287	3,409	60%	3,613	64%	2,261	53%	3,676	65%	2,324	54%	-63.00	ลดลง
38	บางยาง (2)	ยะลา	1,454	276	1,178	1,154	79%	1,243	85%	967	82%	1,257	86%	981	83%	-14.00	ลดลง
รวมภาคใต้ 11.55%			8,194	1,711	6,483	5,136	63%	5,559	68%	3,848	59%	5,670	69%	3,958	61%	-110.00	ลดลง
รวมทั้งประเทศ 100%(38)			71,090	23,607	47,482	35,270	50%	43,219	61%	19,611	41%	30,132	42%	20,311	43%	-700.03	ลดลง

ที่มาข้อมูล : ตารางสรุปสภาพน้ำในอ่างเก็บน้ำขนาดใหญ่ทั่วประเทศ และตารางสรุปสภาพน้ำในอ่างเก็บน้ำภาคตะวันออก กรมชลประทาน

หมายเหตุ :

- อ่างเก็บน้ำขนาดใหญ่ หมายถึง อ่างเก็บน้ำที่มีความจุตั้งแต่ 100 ล้าน ลบ.ม. ขึ้นไป
- เป็นอ่างเก็บน้ำอยู่ในความรับผิดชอบของการไฟฟ้าฝ่ายผลิตแห่งประเทศไทย(10) นอกที่อยู่นอกความรับผิดชอบของกรมชลประทาน(28)
- เป็นอ่างเก็บน้ำขนาดกลางที่มีความสำคัญต่อการผลิตพลังงานและการประปาฯ ของลุ่มน้ำชายฝั่งทะเลตะวันออก
- ที่มา : กรมชลประทาน และการไฟฟ้าฝ่ายผลิตแห่งประเทศไทย
- จังหวัดที่มีอ่างเก็บน้ำขนาดใหญ่มีจำนวน 26 จังหวัด โดยมี 50 จังหวัด

รท. หมายถึง ระดับเก็บกักน้ำของอ่าง



ศูนย์เฝ้าระวังภัยพิบัติ กรมชลประทาน

ลำดับของเขื่อนตามความจุ

1.ศรีนครินทร์ 2.ภูมิพล 3.สิริกิติ์ 4.วชิราลงกรณ 5.รัชชประภา

6.อุบลรัตน์ 7.สิรินธร 8.บางยาง 9.ลำปาว 10.ป่าสัก

ลำดับของเขื่อนตามปริมาณน้ำใช้การได้

1.ภูมิพล 2.ศรีนครินทร์ 3.สิริกิติ์ 4.วชิราลงกรณ 5.รัชชประภา

6.ลำปาว 7.อุบลรัตน์ 8.บางยาง 9.สิรินธร 10.ป่าสัก