

รายงานสรุปสภาพน้ำในอ่างเก็บน้ำขนาดใหญ่และขนาดกลาง

รายงานสถานการณ์ ณ วันที่ 30 มีนาคม 2565

ปริมาณน้ำรวมทั่วประเทศ 70,921 ล้าน ลบ.ม. (100%)



เปรียบเทียบปริมาณน้ำรวมกับปริมาณน้ำฝนใน ปี 64 และ ปี 63

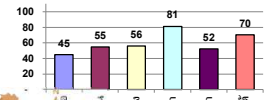
วันที่ 30 มีนาคม 2565 เท่ากับ 44,757 ล้าน ลบ.ม. หรือ เท่ากับ 63%

วันที่ 30 มีนาคม 2564 เท่ากับ 36,271 ล้าน ลบ.ม. หรือ เท่ากับ 51%

ปริมาณน้ำในอ่างที่ใช้การได้ในสัปดาห์นี้ +มากกว่า / -น้อยกว่า สัปดาห์ก่อน 555.88 ล้าน ลบ.ม.

สถานการณ์ปริมาณน้ำในอ่างเก็บน้ำที่ใช้ในทุกกิจกรรมทั่วประเทศ ข้นกว่า ปริมาณน้ำที่ไหลเข้าอ่าง เมื่อเทียบกับปริมาณที่ผ่านมา สถานการณ์อุทกภัยระหว่างเก็บน้ำ

% ปริมาณน้ำรวมและภาวะปัจจุบัน



คงที่	4	อ่าง
ลดลง	30	อ่าง
เพิ่มขึ้น	4	อ่าง

ภาค	สถานการณ์ปริมาณน้ำในอ่าง				ปริมาณน้ำเปลี่ยนแปลง (ล้าน ม.³)	สถานะ
	ลดลง (แห่ง)	คงที่ (แห่ง)	เพิ่มขึ้น (แห่ง)	รวม (แห่ง)		
ภาคเหนือ	6	1	-	7	-105.00	ปริมาณน้ำในอ่างเก็บน้ำลดลง
ภาคตะวันออกเฉียงเหนือ	10	1	1	12	-102.00	ปริมาณน้ำในอ่างเก็บน้ำลดลง
ภาคกลาง	2	1	-	3	-30.00	ปริมาณน้ำในอ่างเก็บน้ำลดลง
ภาคตะวันตก	2	-	-	2	-228.00	ปริมาณน้ำในอ่างเก็บน้ำลดลง
ภาคตะวันออก	6	1	3	10	-19.88	ปริมาณน้ำในอ่างเก็บน้ำลดลง
ภาคใต้	4	-	-	4	-71.00	ปริมาณน้ำในอ่างเก็บน้ำลดลง
รวมทั้งประเทศ	30	4	4	38	-555.88	ปริมาณน้ำในอ่างเก็บน้ำลดลง

ภาค	อ่างเก็บน้ำ	ความสูงที่รับกัก (ล้าน ม.³)	ปริมาณน้ำที่ใช้งานไม่ได้ (ล้าน ม.³)	ใช้การได้จริง (ล้าน ม.³)	ปริมาณน้ำรวม วันที่ 30 มีนาคม 2564 (ล้าน ม.³)	%	ปัจจุบัน วันที่ 30 มีนาคม 2565				สัปดาห์ก่อน วันที่ 24 มีนาคม 2565				ปริมาณน้ำ + เพิ่มขึ้น - ลดลง (ล้าน ม.³)	สถานการณ์ในอ่าง	
							ปริมาณน้ำรวม	ปริมาณน้ำรับกัก	%	ปริมาณน้ำใช้การได้จริง	%	ปริมาณน้ำรวม	ปริมาณน้ำใช้การได้จริง	%			%
ภาคเหนือ (7)																	
1	ภูมิพล (2)	ดาก	13,462	2,850	9,662	4,772	35%	6,310	47%	2,510	26%	6,382	47%	2,582	27%	-72.00	ลดลง
2	สิริกิติ์ (2)	อุดรดิต์	9,510	2,800	6,660	4,089	43%	3,894	41%	1,044	16%	3,932	41%	1,082	16%	-38.00	ลดลง
3	แม่จัต	เชียงใหม่	265	12	253	104	39%	96	36%	84	33%	99	37%	87	34%	-3.00	ลดลง
4	แม่กวง	เชียงใหม่	263	14	249	59	22%	82	31%	68	27%	83	32%	69	28%	-1.00	ลดลง
5	กัวลม	ลำปาง	106	3	103	56	53%	62	58%	59	57%	67	63%	64	62%	-5.00	ลดลง
6	กัวคองมา	ลำปาง	170	6	164	60	35%	109	64%	103	63%	109	64%	103	63%	-	คงที่
7	แควน้อย	พิษณุโลก	939	43	896	321	34%	530	56%	487	54%	553	59%	510	57%	-23.00	ลดลง
	แม่มวก		110	16	94	35	32%	53	48%	37	39%	54	49%	38	40%	-1.00	ลดลง
	รวมภาคเหนือ		24,825	6,744	18,081	9,496	38%	11,136	45%	4,392	24%	11,278	45%	4,497	25%	-105.00	ลดลง
ภาคตะวันออกเฉียงเหนือ (12)																	
8	ห้วยหลวง	อุดรธานี	136	7	129	42	31%	51	38%	44	34%	52	38%	45	35%	-1.00	ลดลง
9	น้ำจูน	สกลนคร	520	45	475	189	36%	223	43%	178	37%	228	44%	183	39%	-5.00	ลดลง
10	น้ำพอง (2)	สกลนคร	165	8	157	74	45%	78	47%	70	45%	80	48%	72	46%	-2.00	ลดลง
11	จุฬารัตน์ (2)	ชัยภูมิ	164	37	127	75	46%	112	68%	75	59%	114	70%	77	61%	-2.00	ลดลง
12	อุบลรัตน์ (2)	ขอนแก่น	2,431	581	1,850	1,025	42%	1,272	52%	691	37%	1,301	54%	720	39%	-29.00	ลดลง
13	ลำปาว	กาฬสินธุ์	1,980	100	1,880	557	28%	805	41%	705	38%	824	42%	724	39%	-19.00	ลดลง
14	ลำตะคอง	นครราชสีมา	314	22	292	265	81%	242	77%	220	75%	240	76%	218	75%	2.00	เพิ่มขึ้น
15	ลำพระเพลิง	นครราชสีมา	155	1	154	107	69%	129	83%	128	83%	129	83%	128	83%	-	คงที่
16	มูลบน	นครราชสีมา	141	7	134	112	79%	107	76%	100	75%	109	77%	102	76%	-2.00	ลดลง
17	ลำแจะ	นครราชสีมา	275	7	268	173	63%	199	72%	192	72%	203	74%	196	73%	-4.00	ลดลง
18	ลำางรอง	บุรีรัมย์	121	3	118	85	70%	103	85%	100	85%	104	86%	101	86%	-1.00	ลดลง
19	สิรินธร (2)	อุบลราชธานี	1,966	831	1,135	1,270	65%	1,278	65%	447	39%	1,317	67%	486	43%	-39.00	ลดลง
	รวมภาคตอน		8,369	1,649	6,720	3,973	47%	4,599	55%	2,950	44%	4,700	56%	3,052	45%	-102.00	ลดลง
ภาคกลาง (3)																	
20	ป่าสักชลสิทธิ์	ลพบุรี	960	3	957	262	27%	479	50%	476	50%	500	52%	497	52%	-21.00	ลดลง
21	ห้วยเสลา	อุทัยธานี	160	17	143	54	34%	77	48%	60	42%	77	48%	60	42%	-	คงที่
22	กระเสียว	สุพรรณบุรี	299	99	200	143	48%	237	79%	138	69%	245	82%	146	73%	-8.00	ลดลง
	รวมภาคกลาง		1,419	119	1,300	458	32%	793	56%	674	47%	823	58%	704	54%	-30.00	ลดลง
ภาคตะวันออก (2)																	
23	ศรีนครินทร์ (2)	กาญจนบุรี	17,745	10,265	7,480	12,028	68%	15,427	87%	5,162	69%	15,523	87%	5,258	70%	-96.00	ลดลง
24	วชิราลงกรณ์ (2)	กาญจนบุรี	8,860	3,012	5,848	3,906	44%	6,147	69%	3,135	54%	6,279	71%	3,267	56%	-132.00	ลดลง
	รวมภาคตะวันออก		26,605	13,277	13,328	15,934	60%	21,573	81%	8,297	62%	21,802	82%	8,525	64%	-228.00	ลดลง
ภาคตะวันออก (6+4)																	
25	ชนค้ำฟ้า	นครนายก	224	5.00	219	67	30%	96	43%	91	42%	103	46%	98	45%	-7.00	ลดลง
26	คลองสีม็ด	ฉะเชิงเทรา	420	30.00	390	67	16%	88	21%	58	15%	91	22%	61	16%	-3.00	ลดลง
27	บางพระ (3)	ชลบุรี	117	12.00	105	54	46%	95	81%	83	79%	95	81%	83	79%	-	คงที่
28	หนองปลาไหล (3)	ระยอง	164	13.75	150	120	73%	128	78%	114	76%	131	80%	117	78%	-3.00	ลดลง
29	ประแสร์ (3)	ระยอง	295	20.00	275	182	62%	222	75%	202	73%	224	76%	204	74%	-2.00	ลดลง
30	มาบะระชัน (3)	ระยอง	17	0.72	16	6	34%	16	98%	16	98%	16	95%	15.09	95%	0.54	เพิ่มขึ้น
31	หนองค้อ (3)	ระยอง	21	1.00	20	12	56%	20	94%	19	94%	19	87%	17.69	87%	1.51	เพิ่มขึ้น
32	คลองกราม (3)	ระยอง	79	3.00	76	46	58%	72	90%	69	90%	71	89%	67.96	89%	0.55	เพิ่มขึ้น
33	คลองใหญ่ (3)	ระยอง	45	3.00	42	11	23%	32	69%	29	67%	32	70%	29.04	68%	-0.47	ลดลง
34	นฤมิตรเจริญตา	ปราจีนบุรี	295	19.00	276	612	207%	110	37%	91	33%	117	40%	98.00	38%	-7.00	ลดลง
	รวมภาคตะวันออก		1,678	107	1,570	1,176	70%	879	52%	771	49%	898	54%	791	50%	-19.88	ลดลง
ภาคใต้ (4)																	
35	แก่งกระจาน	เพชรบุรี	710	65	645	355	50%	479	67%	414	64%	491	69%	426	66%	-12.00	ลดลง
36	ปราณบุรี	ประจวบคีรีขันธ์	391	18	373	273	70%	277	71%	259	69%	278	71%	260	70%	-1.00	ลดลง
37	รัชชประภา (2)	สุราษฎร์ธานี	5,639	1,352	4,287	3,449	61%	3,737	66%	2,385	56%	3,779	67%	2,427	57%	-42.00	ลดลง
38	บางยาง (2)	ยะลา	1,454	276	1,178	1,157	80%	1,282	88%	1,006	85%	1,298	89%	1,022	87%	-16.00	ลดลง
	รวมภาคใต้		8,194	1,711	6,483	5,234	64%	5,776	70%	4,064	63%	5,847	71%	4,135	64%	-71.00	ลดลง
	รวมทั้งประเทศ		71,090	23,607	47,482	36,271	51%	44,757	63%	21,148	45%	30,132	42%	21,704	46%	-555.88	ลดลง

ที่มาข้อมูล : ตารางสรุปสภาพน้ำในอ่างเก็บน้ำขนาดใหญ่ทั่วประเทศ และตารางสรุปสภาพน้ำในอ่างเก็บน้ำขนาด-วันออก กรมชลประทาน

หมายเหตุ :

- อ่างเก็บน้ำขนาดใหญ่ หมายถึง อ่างเก็บน้ำที่มีความจุตั้งแต่ 100 ล้าน ลบ.ม. ขึ้นไป
- เป็นอ่างเก็บน้ำอยู่ในความรับผิดชอบของการไฟฟ้าฝ่ายผลิตแห่งประเทศไทย(10) นอกที่อยู่นอกความรับผิดชอบของกรมชลประทาน(28)
- เป็นอ่างเก็บน้ำขนาดกลางที่มีความสำคัญต่อการผลิตพลังงานและการประปาฯ ของลุ่มน้ำชายฝั่งทะเลตะวันออก
- ที่มา : กรมชลประทาน และการไฟฟ้าฝ่ายผลิตแห่งประเทศไทย
- จังหวัดที่มีอ่างเก็บน้ำขนาดใหญ่มีจำนวน 26 จังหวัด ในปี 50 จังหวัด

รท. หมายถึง ระดับเก็บกักน้ำของอ่าง



ศูนย์เฝ้าระวังภัยคุกคาม น้ำพระยากรม

ลำดับของเขื่อนตามความสูง

1.ศรีนครินทร์ 2.ภูมิพล 3.สิริกิติ์ 4.วชิราลงกรณ์ 5.รัชชประภา

6.อุบลรัตน์ 7.สิรินธร 8.บางยาง 9.ลำปาว 10.ป่าสัก

ลำดับของเขื่อนตามปริมาณน้ำใช้การได้

1.ภูมิพล 2.ศรีนครินทร์ 3.สิริกิติ์ 4.วชิราลงกรณ์ 5.รัชชประภา

6.ลำปาว 7.อุบลรัตน์ 8.บางยาง 9.สิรินธร 10.ป่าสัก