

รายงานสรุปสภาพน้ำในอ่างเก็บน้ำขนาดใหญ่และขนาดกลาง

รายงานสถานการณ์ ณ. วันที่ 9 กุมภาพันธ์ 2565

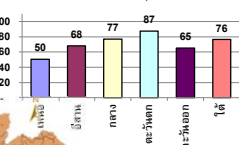
ปริมาณน้ำรวมทั่วประเทศ 70,921 ล้าน ลบ.ม. (100%)



ปริมาณน้ำในอ่างที่ใช้การได้ในสัปดาห์นี้ +มากกว่า / -น้อยกว่า สัปดาห์ก่อน 533.50 ล้าน ลบ.ม.

สรุปสถานการณ์ปริมาณน้ำในอ่างเก็บน้ำที่ใช้ในกิจกรรมทั่วประเทศ น้อยกว่า ปริมาณน้ำที่ในอ่างเก็บน้ำ เมื่อเทียบกับสัปดาห์ที่ผ่านมา สถานการณ์อยู่ระหว่างเก็บกักน้ำ

% ปริมาณน้ำรวมแต่ละภาคปัจจุบัน



เปรียบเทียบปริมาณน้ำรวมทั่วประเทศ ปัจจุบัน ใน 64 และ 63 วัน

วันที่ 9 กุมภาพันธ์ 2565 เท่ากับ 49,893 ล้าน ลบ.ม. หรือ เท่ากับ 70.3%

วันที่ 9 กุมภาพันธ์ 2564 เท่ากับ 40,868 ล้าน ลบ.ม. หรือ เท่ากับ 57.6%

ภาค	สถานการณ์ปริมาณน้ำในอ่าง				ปริมาณน้ำเปลี่ยนแปลง (ล้าน ม.³)	สถานะ
	ลดลง (แห่ง)	คงที่ (แห่ง)	เพิ่มขึ้น (แห่ง)	รวม (แห่ง)		
ภาคเหนือ	5	1	1	7	-119.00	ปริมาณน้ำในอ่างเก็บน้ำลดลง
ภาคตะวันออกเฉียงเหนือ	11	-	1	12	-153.00	ปริมาณน้ำในอ่างเก็บน้ำลดลง
ภาคกลาง	1	2	-	3	-25.00	ปริมาณน้ำในอ่างเก็บน้ำลดลง
ภาคตะวันออก	2	-	-	2	-126.00	ปริมาณน้ำในอ่างเก็บน้ำลดลง
ภาคตะวันออก	9	-	1	10	-37.50	ปริมาณน้ำในอ่างเก็บน้ำลดลง
ภาคใต้	4	-	-	4	-73.00	ปริมาณน้ำในอ่างเก็บน้ำลดลง
รวมทั้งประเทศ	32	3	3	38	-533.50	ปริมาณน้ำในอ่างเก็บน้ำลดลง



สรุปสถานการณ์ปริมาณน้ำในอ่างฯ

คงที่	3	อ่าง
ลดลง	32	อ่าง
เพิ่มขึ้น	3	อ่าง

ภาค	อ่างเก็บน้ำ	ความจุที่ (ล้าน ม.³)	ปริมาณน้ำที่ใช้งานได้จริง (ล้าน ม.³)	ใช้การได้จริง (ล้าน ม.³)	ปริมาณน้ำรวม วันที่ 9 กุมภาพันธ์ 2564		ปัจจุบัน วันที่ 9 กุมภาพันธ์ 2565				สัปดาห์ก่อน วันที่ 3 กุมภาพันธ์ 2565				ปริมาณน้ำ + เพิ่มขึ้น - ลดลง (ล้าน ม.³)	สถานการณ์ปริมาณน้ำ
					ปริมาณน้ำรวม (ล้าน ม.³)	%	ปริมาณน้ำรวม		ปริมาณน้ำใช้การได้จริง		ปริมาณน้ำรวม		ปริมาณน้ำใช้การได้จริง			
							ปริมาณน้ำ (ล้าน ม.³)	%	ปริมาณน้ำ (ล้าน ม.³)	%	ปริมาณน้ำ (ล้าน ม.³)	%	ปริมาณน้ำ (ล้าน ม.³)	%		
ภาคเหนือ (7)																
1	ภูฝอยลม (2) ฉะเชิงเทรา	13,462	3,800	9,662	5,166	38%	7,169	53%	3,369	35%	7,294	54%	3,494	36%	-125.00	ลดลง
2	สิริกิติ์ (2) อุดรธานี	9,510	2,850	6,660	4,757	50%	4,174	44%	1,324	20%	4,197	44%	1,347	20%	-23.00	ลดลง
3	แม่จัน เชียงใหม่	265	12	253	129	49%	109	41%	97	38%	110	42%	98	39%	-1.00	ลดลง
4	แม่กวาง เชียงใหม่	263	14	249	88	33%	89	34%	75	30%	89	34%	75	30%	-	คงที่
5	กัลม ลำปาง	106	3	103	65	61%	77	73%	74	72%	75	71%	72	70%	2.00	เพิ่มขึ้น
6	ก๊วยหลา ลำปาง	170	6	164	70	41%	129	76%	123	75%	134	79%	128	78%	-5.00	ลดลง
7	แควน้อย พิษณุโลก	939	43	896	368	39%	708	75%	665	74%	731	78%	688	77%	-23.00	ลดลง
8	แม่เมาะ	110	16	94	41	37%	72	65%	56	60%	74	67%	58	62%	-2.00	ลดลง
รวมภาคเหนือ 34.85%																
ภาคตะวันออกเฉียงเหนือ (12)																
8	ห้วยหลวง อุดรธานี	136	7	129	49	36%	59	43%	52	40%	61	45%	54	42%	-2.00	ลดลง
9	น้ำอูน สกลนคร	520	45	475	210	40%	266	51%	221	47%	272	52%	227	48%	-6.00	ลดลง
10	น้ำพอง (2) สกลนคร	165	8	157	84	51%	89	54%	81	52%	90	55%	82	52%	-1.00	ลดลง
11	จุฬารัตน์ (2) ชัยภูมิ	164	37	127	122	74%	128	78%	91	72%	133	81%	96	76%	-5.00	ลดลง
12	อุบลรัตน์ (2) ขอนแก่น	2,431	581	1,850	1,304	54%	1,659	68%	1,078	58%	1,721	71%	1,140	62%	-62.00	ลดลง
13	ลำปาว กาฬสินธุ์	1,980	100	1,880	795	40%	1,053	53%	953	51%	1,082	55%	982	52%	-29.00	ลดลง
14	ลำตะคอง นครราชสีมา	314	22	292	311	99%	287	91%	265	91%	293	93%	271	93%	-6.00	ลดลง
15	ลำพระเพลิง นครราชสีมา	155	1	154	136	88%	150	97%	149	97%	154	99%	153	99%	-4.00	ลดลง
16	มูลขม นครราชสีมา	141	7	134	130	92%	126	89%	119	89%	128	91%	121	90%	-2.00	ลดลง
17	ลำพระนครราชสีมา	275	7	268	210	76%	241	88%	234	87%	248	90%	241	90%	-7.00	ลดลง
18	ลำางรอง บุรีรัมย์	121	3	118	91	75%	112	93%	109	92%	111	92%	108	92%	1.00	เพิ่มขึ้น
19	สิรินธร (2) อุบลราชธานี	1,966	831	1,135	1,496	76%	1,535	78%	704	62%	1,565	80%	734	65%	-30.00	ลดลง
รวมภาคตะวันออกเฉียงเหนือ 11.80%																
ภาคกลาง (3)																
20	ป่าสักชลสิทธิ์ ลพบุรี	960	3	957	490	51%	690	72%	687	72%	715	74%	712	74%	-25.00	ลดลง
21	ทับเสลา อุทัยธานี	160	17	143	57	36%	101	63%	84	59%	101	63%	84	59%	-	คงที่
22	กระเสียว สุพรรณบุรี	299	99	200	195	65%	299	100%	200	100%	299	100%	200	100%	-	คงที่
รวมภาคกลาง 1.92%																
ภาคตะวันออก (2)																
23	ศรีนครินทร์ (2) กาญจนบุรี	17,745	10,265	7,480	12,779	72%	16,104	91%	5,839	78%	16,148	91%	5,883	79%	-44.00	ลดลง
24	วชิราลงกรณ (2) กาญจนบุรี	8,860	3,012	5,848	4,356	49%	7,112	80%	4,100	70%	7,194	81%	4,182	72%	-82.00	ลดลง
รวมภาคตะวันออก 37.51%																
ภาคตะวันออก (6+4)																
25	ขุนด่าน นครนายก	224	5.00	219	123	55%	147	66%	142	65%	153	68%	148	68%	-6.00	ลดลง
26	คลองลัดขี ฉะเชิงเทรา	420	30.00	390	114	27%	141	34%	111	28%	152	36%	122	31%	-11.00	ลดลง
27	บางพระ (3) ชลบุรี	117	12.00	105	65	56%	99	85%	87	83%	100	85%	88	84%	-1.00	ลดลง
28	หนองปลาไหล (3) ระยอง	164	13.75	150	135	82%	145	89%	131	88%	148	90%	134	90%	-3.00	ลดลง
29	ประแสร์ (3) ระยอง	295	20.00	275	212	72%	249	84%	229	83%	253	86%	233	85%	-4.00	ลดลง
30	มาบประชัน (3) ระยอง	17	0.72	16	5	33%	15	92%	15	92%	15	91%	14.33	90%	0.25	เพิ่มขึ้น
31	หนองฉาง (3) ระยอง	21	1.00	20	14	67%	20	93%	19	93%	20	95%	19.33	95%	-0.38	ลดลง
32	คลองกราม (3) ระยอง	79	3.00	76	62	78%	66	83%	63	82%	66	84%	63.34	83%	-0.73	ลดลง
33	คลองใหญ่ (3) ระยอง	45	3.00	42	23	50%	33	72%	30	70%	35	76%	31.53	74%	-1.64	ลดลง
34	นฤมิตรพัฒนา ปราจีนบุรี	295	19.00	276	823	279%	181	61%	162	59%	191	65%	172.00	62%	-10.00	ลดลง
รวมภาคตะวันออก 2.37%																
ภาคใต้ (4)																
35	แก่งกระจาน เพชรบุรี	710	65	645	471	66%	598	84%	533	83%	613	86%	548	85%	-15.00	ลดลง
36	ปราณบุรี ประจวบคีรีขันธ์	391	18	373	322	82%	321	82%	303	81%	323	83%	305	82%	-2.00	ลดลง
37	รัชชประภา (2) สุราษฎร์ธานี	5,639	1,352	4,287	3,677	65%	4,213	75%	2,861	67%	4,268	76%	2,916	68%	-55.00	ลดลง
38	บางลา (2) ยะลา	1,454	276	1,178	1,322	91%	1,126	77%	850	72%	1,127	78%	851	72%	-1.00	ลดลง
รวมภาคใต้ 11.55%																
รวมทั้งประเทศ 100%(38)																

ที่มาข้อมูล : ตารางสรุปสภาพน้ำในอ่างเก็บน้ำขนาดใหญ่ทั่วประเทศ และตารางสรุปสภาพน้ำในอ่างเก็บน้ำภาคตะวันออกเฉียงเหนือ กรมชลประทาน

หมายเหตุ :

- อ่างเก็บน้ำขนาดใหญ่ หมายถึง อ่างเก็บน้ำที่มีความจุตั้งแต่ 100 ล้าน ลบ.ม. ขึ้นไป
- เป็นอ่างเก็บน้ำอยู่ใต้วงล้อมรอบหรือการไฟฟ้าฝ่ายผลิตแห่งประเทศไทย(10) นอกนั้นอยู่ในความรับผิดชอบของกรมชลประทาน(28)
- เป็นอ่างเก็บน้ำขนาดกลางที่มีความสำคัญต่อการอุตสาหกรรมและการประปาของลุ่มน้ำชายฝั่งทะเลตะวันออก
- ที่มา : กรมชลประทาน และการไฟฟ้าฝ่ายผลิตแห่งประเทศไทย
- จังหวัดที่มีอ่างเก็บน้ำขนาดใหญ่มีจำนวน 26 จังหวัด ไม่มี 50 จังหวัด

รท. หมายถึง ระดับเก็บกักของอ่าง



ศูนย์เฝ้าระวัง ศูนย์ป้องกันวิกฤตน้ำ กรมทรัพยากรน้ำ

ลำดับของเขื่อนตามความจุ

- ศรีนครินทร์ 2.ภูฝอยลม 3.สิริกิติ์ 4.วชิราลงกรณ 5.รัชชประภา
- อุบลรัตน์ 7.สิรินธร 8.มาบประชัน 9.ลำปาว 10.ป่าสัก

ลำดับของเขื่อนตามปริมาณน้ำใช้การได้

- ภูฝอยลม 2.ศรีนครินทร์ 3.สิริกิติ์ 4.วชิราลงกรณ 5.รัชชประภา
- ลำปาว 7.อุบลรัตน์ 8.มาบประชัน 9.สิรินธร 10.ป่าสัก