

รายงานสถานการณ์น้ำลุ่มน้ำบางปะกง

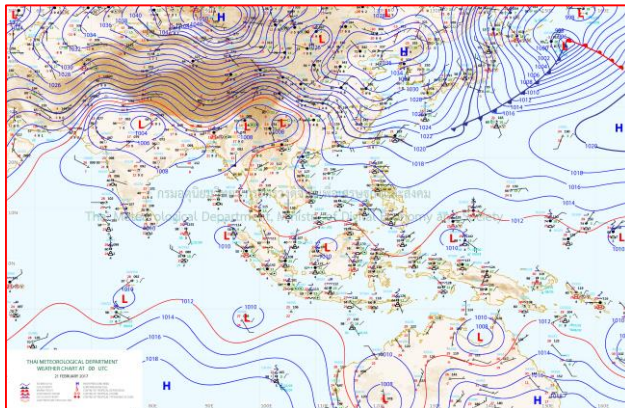
วันที่ 21 กุมภาพันธ์ 2560

1) สภาพภูมิอากาศ

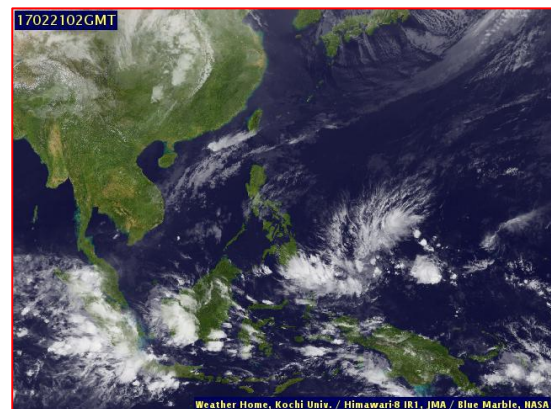
ลักษณะอากาศทั่วไป (ที่มา: กรมอุตุนิยมวิทยา)

พยากรณ์อากาศ 24 ชั่วโมงข้างหน้า ประเทศไทยตอนบนอุณหภูมิสูงขึ้น 1-2 องศาเซลเซียส กับมีหมอกในตอนเช้าและมีหมอกหนาในบางพื้นที่ เว้นแต่บริเวณภาคเหนือตอนบน อุณหภูมิจะลดลงเล็กน้อย ขอให้ประชาชนบริเวณดังกล่าวระวังอันตรายในการสัญจรผ่านบริเวณที่มีหมอกหนาไว้ด้วย

สภาพอากาศภาคตะวันออก อากาศเย็น กับมีหมอกในตอนเช้าและมีหมอกหนาในบางพื้นที่ และอุณหภูมิสูงขึ้น 1-2 องศาเซลเซียส อุณหภูมิต่ำสุด 20-25 องศาเซลเซียส อุณหภูมิสูงสุด 34-36 องศาเซลเซียส ผลคาดการณ์ปริมาณน้ำฝนล่วงหน้า 1-7 วัน ในช่วงวันที่ 21-22 ก.พ. 60 อากาศเย็น อุณหภูมิจะสูงขึ้น 2-3 องศาเซลเซียส กับมีหมอกในตอนเช้าและมีหมอกหนาบางพื้นที่ อุณหภูมิต่ำสุด 21-24 องศาเซลเซียส อุณหภูมิสูงสุด 32-36 องศาเซลเซียส ส่วนในวันที่ 23-26 ก.พ. 60 อากาศเย็นกับมีลมแรง อุณหภูมิจะลดลง 2-3 องศาเซลเซียส โดยมีฝนฟ้าคะนองร้อยละ 20-30 ของพื้นที่กับมีฝนตกหนักบางแห่ง อุณหภูมิต่ำสุด 17-23 องศาเซลเซียส อุณหภูมิสูงสุด 31-34 องศาเซลเซียส



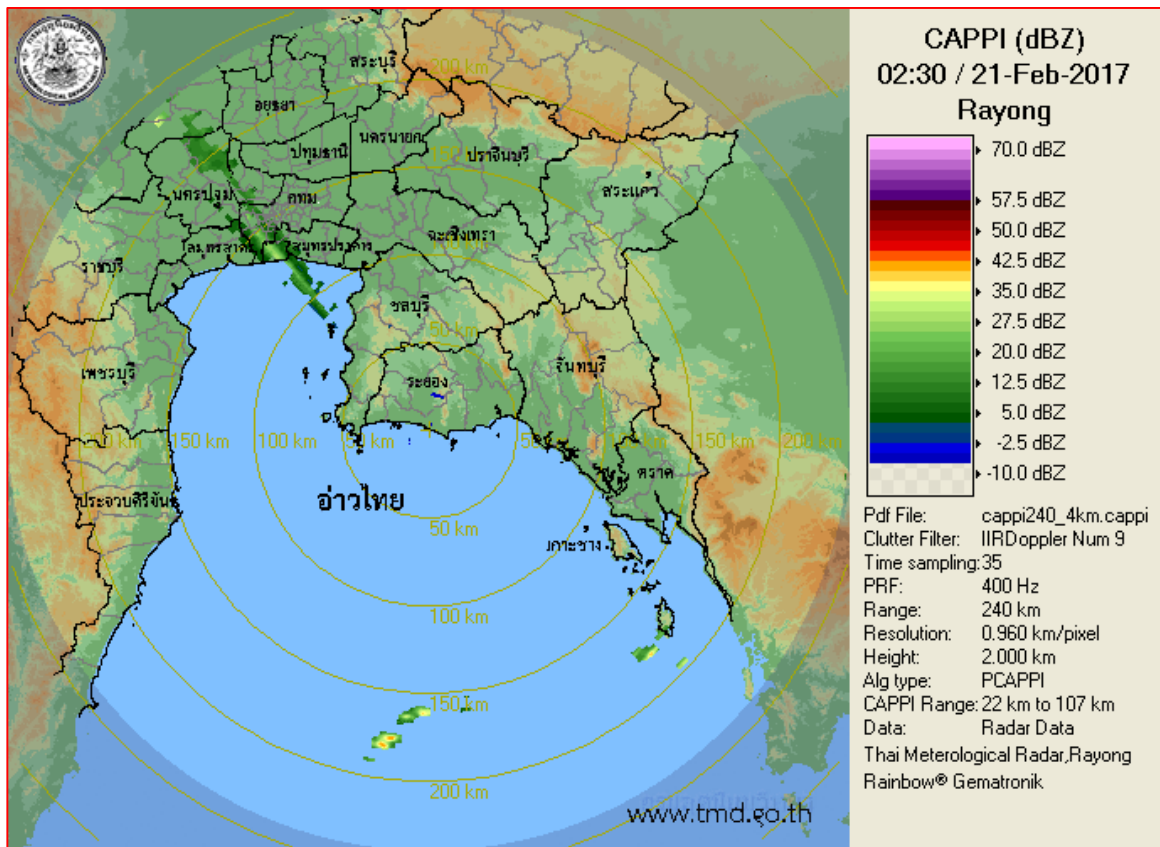
แผนที่อากาศ วันที่ 21 ก.พ. 2560 เวลา 07.00 น.



ภาพถ่ายจากดาวเทียม วันที่ 21 ก.พ. 2560

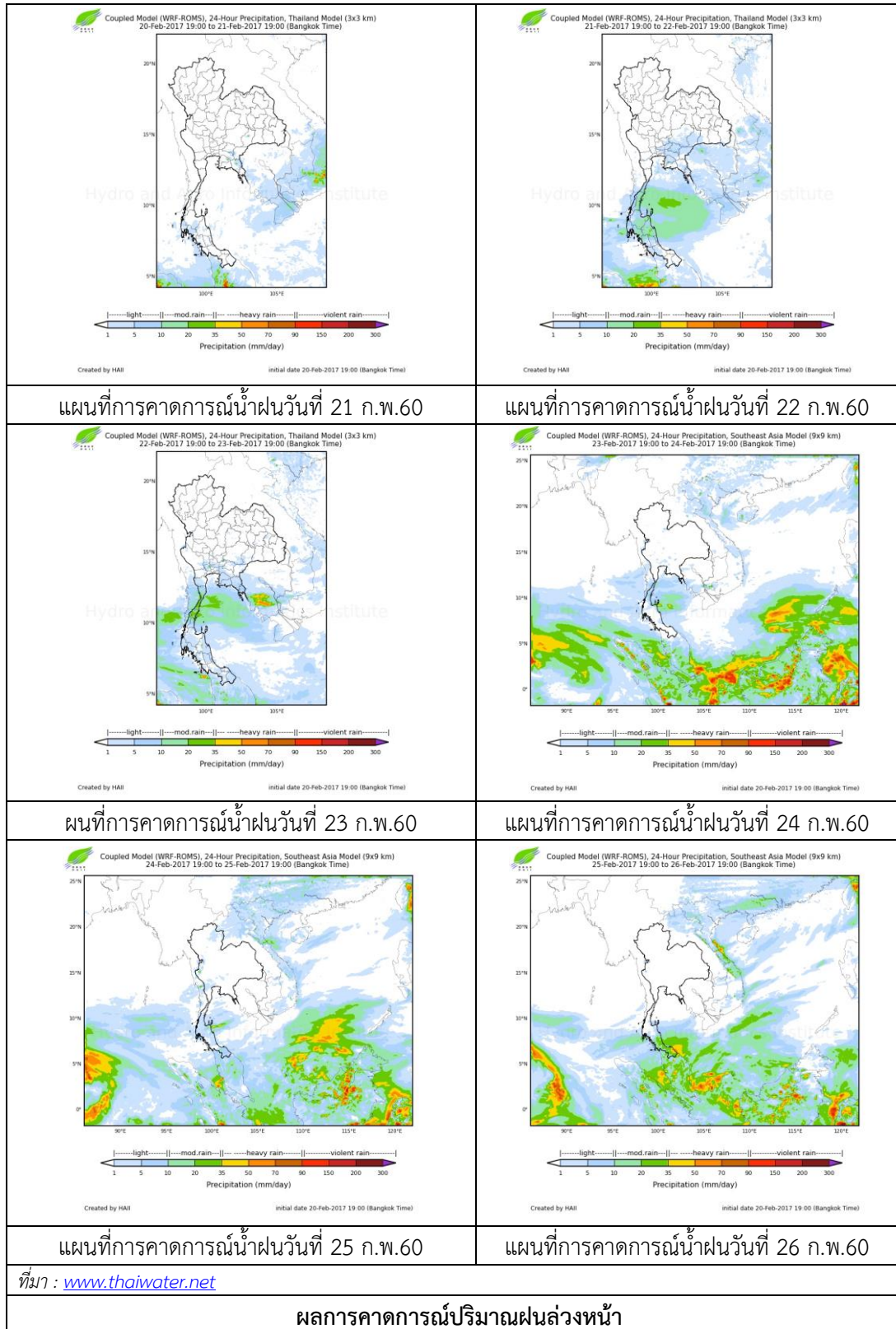
2) สถานการณ์ฝน

จากข้อมูลสถานการณ์ฝนในพื้นที่ลุ่มน้ำบางปะกงของวันที่ 21 กุมภาพันธ์ 2560 จากกรมทรัพยากรน้ำ กรมอุตุนิยมวิทยา และสถาบันสารสนเทศทรัพยากรน้ำและการเกษตร (องค์การมหาชน) พบว่า ไม่มีฝนตกในพื้นที่



ภาพเรดาร์ตรวจอากาศ “ระยอง” ณ วันที่ 21 กุมภาพันธ์ 2560 (ที่มา : กรมอุตุนิยมวิทยา)

สถานการณ์น้ำฝน



3) ข้อมูลปริมาณน้ำในลำน้ำ

ลุ่มน้ำบางปะกง ปัจจุบันสถานการณ์น้ำในลำน้ำโดยทั่วไปยังคงอยู่ในภาวะปกติ (ระดับน้ำต่ำกว่าระดับตลิ่งต่ำสุด) ระดับน้ำในลำน้ำส่วนใหญ่มีแนวโน้มลดลง / ทรงตัว

สถานการณ์น้ำท่า (17 – 21 ก.พ. 2560 ที่มา: กรมชลประทาน)

สถานี	อำเภอ	จังหวัด	ระดับตลิ่ง	ศุกร์	เสาร์	อาทิตย์	จันทร์	อังคาร
			ปริมาณน้ำ (ส.ม./วิ.)	17 ก.พ.	18 ก.พ.	19 ก.พ.	20 ก.พ.	21 ก.พ.
Kgt.19A	พนัสนิคม	ชลบุรี	4.8	1.80	1.80	1.75	1.60	1.60
			*	*	*	*	*	*
Ny.1B	เมือง	นครนายก	8.81	4.01	4.54	4.67	4.67	4.60
			206	4.20	17.20	21.10	21.10	19.00
Ny.3	บ้านนา	นครนายก	6.26	1.58	1.58	1.55	1.54	1.54
			ติดฝาย	*	*	*	*	*
Ny.4	เมือง	ปราจีนบุรี	3.37	0.27	0.27	0.27	0.27	0.27
			177	*	*	*	*	*
Ny.7	เมือง	นครนายก	5.38	3.55	3.67	3.94	3.93	3.86
			*	*	*	*	*	*

หมายเหตุ * ไม่มีข้อมูล

4) สรุป

- สถานการณ์น้ำในลุ่มน้ำบางปะกงประจำวันี่ 21 กุมภาพันธ์ 2560 อยู่ในภาวะปกติ และระดับน้ำในลำน้ำส่วนใหญ่มีแนวโน้มลดลง / ทรงตัว