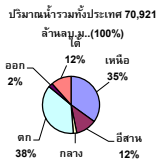


รายงานสรุปสภาพน้ำในอ่างเก็บน้ำขนาดใหญ่และขนาดกลาง

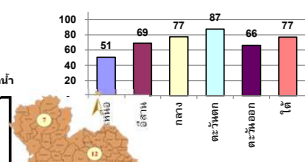
รายงานสถานการณ์ ณ วันที่ 7 กุมภาพันธ์ 2565



ปริมาณน้ำในอ่างที่ใช้การได้ในสัปดาห์นี้ +มากกว่า / -น้อยกว่า สัปดาห์ก่อน 554.31 ล้าน ลบ.ม.

สรุปสถานการณ์ปริมาณน้ำในอ่างเก็บน้ำที่ใช้ในกิจกรรมที่ประเทศ นอกว่า ปริมาณน้ำที่ในและเข้าอ่าง เมื่อเทียบกับสัปดาห์ที่ผ่านมา สถานการณ์อยู่ระหว่างเก็บกักน้ำ

% ปริมาณน้ำรวมแต่ละภาคถึงถิ่น



เปรียบเทียบปริมาณน้ำรวมทั่วประเทศ ปัจจุบัน ใน ปี 64 และ ปี 63

วันที่ 7 กุมภาพันธ์ 2565 เท่ากับ

50,089 ล้าน ลบ.ม. หรือ เท่ากับ

70%

วันที่ 7 กุมภาพันธ์ 2564 เท่ากับ

41,038 ล้าน ลบ.ม. หรือ เท่ากับ

58%

ภาค	สถานการณ์ปริมาณน้ำในอ่าง				ปริมาณน้ำเปลี่ยนแปลง (ล้าน ม.³)	สถานะ
	ลดลง (แห่ง)	คงที่ (แห่ง)	เพิ่มขึ้น (แห่ง)	รวม (แห่ง)		
ภาคเหนือ	6	1	-	7	-133.00	ปริมาณน้ำในอ่างเก็บน้ำลดลง
ภาคตะวันออกเฉียงเหนือ	11	1	-	12	-155.00	ปริมาณน้ำในอ่างเก็บน้ำลดลง
ภาคกลาง	1	2	-	3	-28.00	ปริมาณน้ำในอ่างเก็บน้ำลดลง
ภาคตะวันออก	2	-	-	2	-130.00	ปริมาณน้ำในอ่างเก็บน้ำลดลง
ภาคตะวันออกเฉียงเหนือ	9	-	1	10	-34.31	ปริมาณน้ำในอ่างเก็บน้ำลดลง
ภาคใต้	4	-	-	4	-74.00	ปริมาณน้ำในอ่างเก็บน้ำลดลง
รวมทั้งประเทศ	33	4	1	38	-554.31	ปริมาณน้ำในอ่างเก็บน้ำลดลง



สรุปสถานการณ์ปริมาณน้ำในอ่างว่า

คงที่	4	อ่าง
ลดลง	33	อ่าง
เพิ่มขึ้น	1	อ่าง

ภาค อ่างเก็บน้ำ	ความจุ ที่ รบก. (ล้าน ม.³)	ปริมาณน้ำ ที่ใช้งาน ไม่ได้ (ล้าน ม.³)	ใช้การ ได้จริง (ล้าน ม.³)	ปริมาณน้ำรวม วันที่ 7 กุมภาพันธ์ 2564		ปัจจุบัน วันที่ 7 กุมภาพันธ์ 2565				สัปดาห์ก่อน วันที่ 1 กุมภาพันธ์ 2565				ปริมาณน้ำ + เพิ่มขึ้น - ลดลง (ล้าน ม.³)	สถานการณ์ ปริมาณน้ำ ในอ่าง	
				ปริมาณน้ำรวม (ล้าน ม.³)	% (%)	ปริมาณน้ำรวม (ล้าน ม.³)	% (%)	ปริมาณน้ำรวม (ล้าน ม.³)	% (%)	ปริมาณน้ำรวม (ล้าน ม.³)	% (%)					
												ปริมาณน้ำรวม (ล้าน ม.³)	% (%)			ปริมาณน้ำรวม (ล้าน ม.³)
ภาคเหนือ (7)																
1	ภูฝอยลม (2)	13,462	3,800	9,662	5,178	38%	7,209	54%	3,409	35%	7,340	55%	3,540	37%	-131.00	ลดลง
2	สิริกิติ์ (2)	9,510	2,850	6,660	4,786	50%	4,179	44%	1,329	20%	4,208	44%	1,358	20%	-29.00	ลดลง
3	แม่จัด	265	12	253	128	48%	109	41%	97	38%	110	42%	98	39%	-1.00	ลดลง
4	แม่แก้ว	263	14	249	89	34%	89	34%	75	30%	89	34%	75	30%	-	คงที่
5	กัวลม	106	3	103	65	61%	76	72%	73	71%	77	73%	74	72%	-1.00	ลดลง
6	กัวลอม	170	6	164	70	41%	131	77%	125	76%	135	79%	129	79%	-4.00	ลดลง
7	แควน้อย	939	43	896	369	39%	715	76%	672	75%	739	79%	696	78%	-24.00	ลดลง
	แม่เม็ก	110	16	94	41	37%	73	66%	57	61%	75	68%	59	63%	-2.00	ลดลง
รวมภาคเหนือ 34.85%																
ภาคตะวันออกเฉียงเหนือ (12)																
8	ห้วยหลวง	136	7	129	50	37%	60	44%	53	41%	62	46%	55	43%	-2.00	ลดลง
9	น้ำอูน	520	45	475	211	41%	269	52%	224	47%	273	53%	228	48%	-4.00	ลดลง
10	น้ำพอง (2)	165	8	157	84	51%	89	54%	81	52%	90	55%	82	52%	-1.00	ลดลง
11	จุฬาภรณ์ (2)	164	37	127	124	76%	130	79%	93	73%	134	82%	97	76%	-4.00	ลดลง
12	อุบลรัตน์ (2)	2,431	581	1,850	1,315	54%	1,681	69%	1,100	59%	1,743	72%	1,162	63%	-62.00	ลดลง
13	ลำปาว	1,980	100	1,880	802	41%	1,065	54%	965	51%	1,095	55%	995	53%	-30.00	ลดลง
14	ลำตะคอง	314	22	292	312	99%	288	92%	266	91%	294	94%	272	93%	-6.00	ลดลง
15	ลำพระเพลิง	155	1	154	136	88%	152	98%	151	98%	154	99%	153	99%	-2.00	ลดลง
16	มูลขม	141	7	134	131	93%	126	89%	119	89%	129	91%	122	91%	-3.00	ลดลง
17	ลำพระเพลิง	275	7	268	211	77%	243	88%	236	88%	251	91%	244	91%	-8.00	ลดลง
18	ลำางรอง	121	3	118	92	76%	109	93%	109	92%	112	92%	109	92%	-	คงที่
19	สิรินธร (2)	1,966	831	1,135	1,498	76%	1,542	78%	711	63%	1,575	80%	744	66%	-33.00	ลดลง
รวมภาคตะวันออกเฉียงเหนือ 11.80%																
ภาคกลาง (3)																
20	ป่าสักชลสิทธิ์	960	3	957	501	52%	697	73%	694	73%	724	75%	721	75%	-27.00	ลดลง
21	ทับเสลา	160	17	143	60	38%	101	63%	84	59%	101	63%	84	59%	-	คงที่
22	กระเสียว	299	99	200	195	65%	299	100%	200	100%	299	100%	200	100%	-	คงที่
รวมภาคกลาง 1.92%																
ภาคตะวันออก (2)																
23	ศรีนครินทร์ (2) ภาคอุบลราชธานี	17,745	10,265	7,480	12,800	72%	16,116	91%	5,851	78%	16,164	91%	5,899	79%	-48.00	ลดลง
24	วชิราลงกรณ (2) ภาคอุบลราชธานี	8,860	3,012	5,848	4,374	49%	7,143	81%	4,131	71%	7,225	82%	4,213	72%	-82.00	ลดลง
รวมภาคตะวันออก 37.51%																
ภาคตะวันตก (6+4)																
25	ขุนด่าน	224	5.00	219	128	57%	149	67%	144	66%	154	69%	149	68%	-5.00	ลดลง
26	คลองลี้	420	30.00	390	116	28%	145	35%	115	29%	155	37%	125	32%	-10.00	ลดลง
27	บางพระ (3)	117	12.00	105	66	56%	100	85%	88	84%	101	86%	89	85%	-1.00	ลดลง
28	หนองปลาไหล (3) ระยอง	164	13.75	150	135	82%	146	89%	132	88%	149	91%	135	90%	-3.00	ลดลง
29	ประแสร์ (3) ระยอง	295	20.00	275	212	72%	251	85%	231	84%	254	86%	234	85%	-3.00	ลดลง
30	แม่ประชัน (3) ระยอง	17	0.72	16	5	33%	15	92%	15	92%	15	91%	14.33	90%	0.29	เพิ่มขึ้น
31	หนองฉาง (3) ระยอง	21	1.00	20	14	67%	20	94%	19	94%	20	95%	19.33	95%	-0.21	ลดลง
32	คลองกราม (3) ระยอง	79	3.00	76	62	78%	66	83%	63	82%	67	84%	63.55	83%	-0.73	ลดลง
33	คลองใหญ่ (3) ระยอง	45	3.00	42	23	51%	33	73%	30	72%	35	77%	32.02	75%	-1.65	ลดลง
34	นฤมิตรพัฒนา ปราจีนบุรี	295	19.00	276	834	283%	184	62%	165	60%	194	66%	175.00	63%	-10.00	ลดลง
รวมภาคตะวันตก 2.37%																
ภาคใต้ (4)																
35	แก่งกระจาน	710	65	645	476	67%	603	85%	538	83%	617	87%	552	86%	-14.00	ลดลง
36	ปราจีนบุรี	391	18	373	323	83%	322	82%	304	82%	323	83%	305	82%	-1.00	ลดลง
37	รัชชประภา (2) สุราษฎร์ธานี	5,639	1,352	4,287	3,683	65%	4,231	75%	2,879	67%	4,286	76%	2,934	68%	-55.00	ลดลง
38	บางยาง (2)	1,454	276	1,178	1,337	92%	1,128	78%	852	72%	1,132	78%	856	73%	-4.00	ลดลง
รวมภาคใต้ 11.55%																
รวมทั้งประเทศ 100%(38)																

ที่มาข้อมูล : ตารางสรุปสภาพน้ำในอ่างเก็บน้ำขนาดใหญ่ทั่วประเทศ และตารางสรุปสภาพน้ำในอ่างเก็บน้ำภาคตะวันออกเฉียงเหนือ กรมชลประทาน

หมายเหตุ :

- 1) อ่างเก็บน้ำขนาดใหญ่ หมายถึง อ่างเก็บน้ำที่มีความจุตั้งแต่ 100 ล้าน ลบ.ม. ขึ้นไป
- 2) เป็นอ่างเก็บน้ำอยู่ในความรับผิดชอบของการไฟฟ้าฝ่ายผลิตแห่งประเทศไทย (10) นอกนั้นอยู่ในความรับผิดชอบของกรมชลประทาน (28)
- 3) เป็นอ่างเก็บน้ำขนาดกลางที่มีความสำคัญต่อการอุตสาหกรรมและการประปา ของลุ่มน้ำชายฝั่งทะเลตะวันออก
- 4) ที่มา : กรมชลประทาน และการไฟฟ้าฝ่ายผลิตแห่งประเทศไทย
- 5) จังหวัดที่มีอ่างเก็บน้ำขนาดใหญ่มีจำนวน 26 จังหวัด ไม่มี 50 จังหวัด

รบก. หมายถึง ระดับเก็บกักน้ำของอ่าง



ลำดับของเขื่อนตามความจุ

1.ศรีนครินทร์ 2.ภูมิพล 3.สิริกิติ์ 4.วชิราลงกรณ 5.รัชชประภา

6.อุบลรัตน์ 7.สิรินธร 8.บางยาง 9.ลำปาว 10.ป่าสัก

ลำดับของเขื่อนตามปริมาณน้ำใช้การได้

1.ภูมิพล 2.ศรีนครินทร์ 3.สิริกิติ์ 4.วชิราลงกรณ 5.รัชชประภา

6.ลำปาว 7.อุบลรัตน์ 8.บางยาง 9.สิรินธร 10.ป่าสัก