



ศูนย์ป้องกันวิกฤติน้ำ
กรมทรัพยากรน้ำ
กระทรวงทรัพยากรธรรมชาติและสิ่งแวดล้อม
DEPARTMENT OF WATER RESOURCES



สถานการณ์น้ำในพื้นที่ลุ่มน้ำ บางปะกง

วันที่ 17 กุมภาพันธ์ 2560

สถานการณ์น้ำ

- ลุ่มน้ำบางปะกง ปัจจุบันสถานการณ์น้ำในลำน้ำ โดยทั่วไปยังคงอยู่ในภาวะปกติ (ระดับน้ำต่ำกว่าระดับตลิ่งต่ำสุด) ระดับน้ำในลำน้ำส่วนใหญ่มีแนวโน้มลดลง / ทรงตัว

พื้นที่ประสบอุทกภัยในพื้นที่ลุ่มน้ำบางปะกง

- ไม่มีพื้นที่ประสบอุทกภัย

พื้นที่ประสบอุทกภัย



สถานการณ์ภาพรวมทั้งประเทศ

- ไม่มีสถานการณ์น้ำท่วม

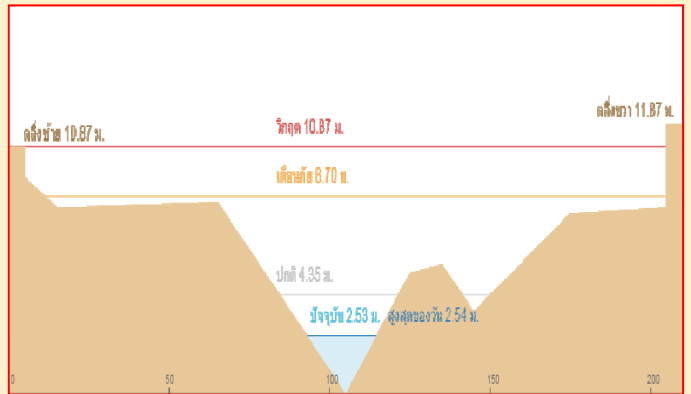
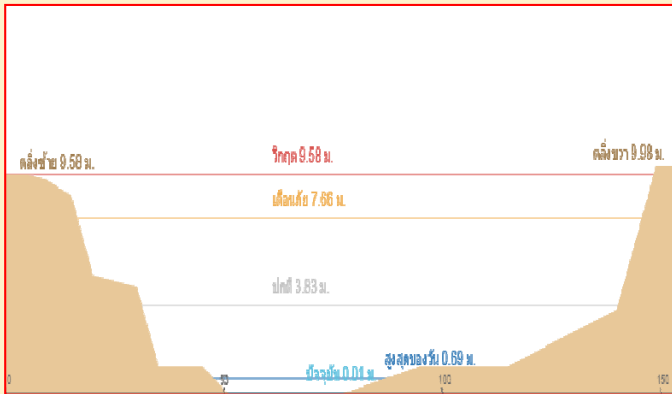
สถานการณ์ในพื้นที่ลุ่มน้ำบางปะกง

- ไม่มีสถานการณ์น้ำท่วม

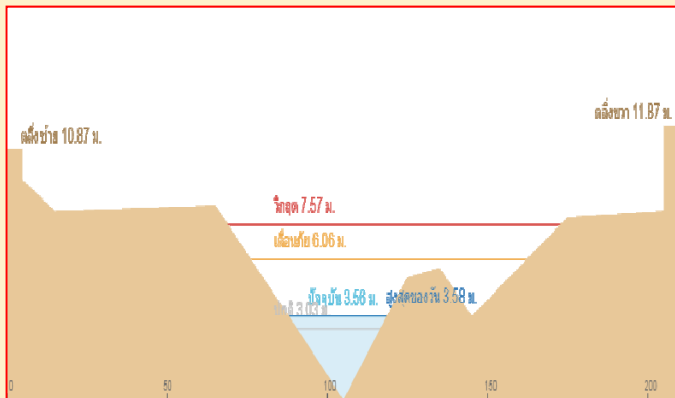
ที่มา : คณะกรรมการทรัพยากรน้ำแห่งชาติ

ระดับน้ำของสถานีโทรมาตรในพื้นที่

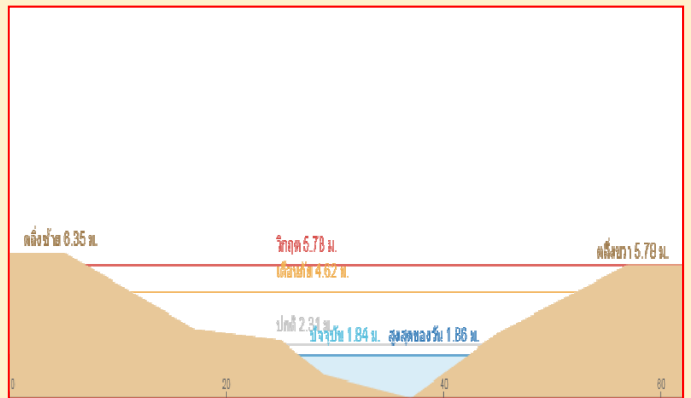
1. สถานีบ้านบางขนาก อ.บางน้ำเปรี้ยว จ.ฉะเชิงเทรา (ลดลง) 2. สถานีบ้านโยธะกา อ.บ้านสร้าง จ.ปราจีนบุรี (ทรงตัว)



3. สถานีบ้านใหม่ อ.เมือง จ.นครนายก (ลดลง)



4. สถานีบ้านทุ่งยายชี อ.ท่าตะเกียบ จ.ฉะเชิงเทรา (ทรงตัว)



รวดเร็ว มีคุณภาพ โปร่งใส มีคุณธรรม

รายงานสถานการณ์น้ำลุ่มน้ำบางปะกง

วันที่ 17 กุมภาพันธ์ 2560

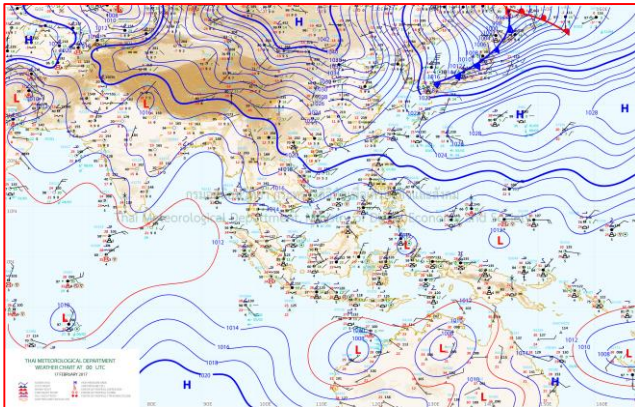
1) สภาพภูมิอากาศ

ลักษณะอากาศทั่วไป (ที่มา: กรมอุตุนิยมวิทยา)

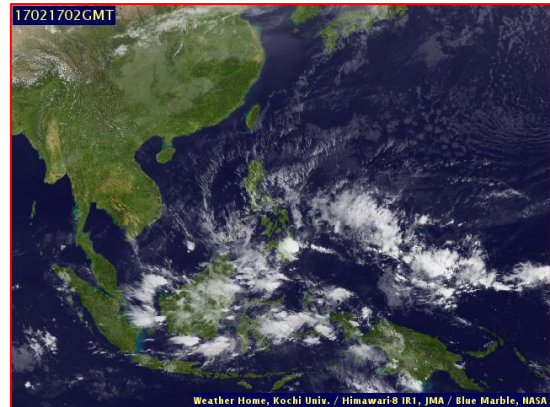
พยากรณ์อากาศ 24 ชั่วโมงข้างหน้า ประเทศไทยตอนบนยังคงมีอากาศหนาวเย็นโดยทั่วไปกับมีหมอกในตอนเช้าและมีหมอกหนาในบางพื้นที่ ขอให้ประชาชนบริเวณดังกล่าวระวังอันตรายในการสัญจรผ่านบริเวณที่มีหมอกไว้ด้วย

สำหรับคลื่นลมบริเวณอ่าวไทยตั้งแต่จังหวัดสุราษฎร์ธานีลงไปมีคลื่นสูงประมาณ 2 เมตร ขอให้ชาวเรือบริเวณอ่าวไทยเดินเรือด้วยความระมัดระวังในระยะนี้

สภาพอากาศภาคตะวันออก อากาศเย็น กับมีหมอกในตอนเช้า อุณหภูมิต่ำสุด 19-23 องศาเซลเซียส อุณหภูมิสูงสุด 33-35 องศาเซลเซียส ในช่วงวันที่ 15-16 ก.พ. 60 ในช่วงวันที่ 17-18 ก.พ. 60 อุณหภูมิจะสูงขึ้น 1-2 0C กับมีหมอกในตอนเช้า อุณหภูมิต่ำสุด 17-24 องศาเซลเซียส อุณหภูมิสูงสุด 31-34 องศาเซลเซียส ในวันที่ 19-22 ก.พ. 60 อุณหภูมิจะสูงขึ้น 2-3 0C กับมีหมอกในตอนเช้า อุณหภูมิต่ำสุด 21-26 องศาเซลเซียส อุณหภูมิสูงสุด 31-35 องศาเซลเซียส



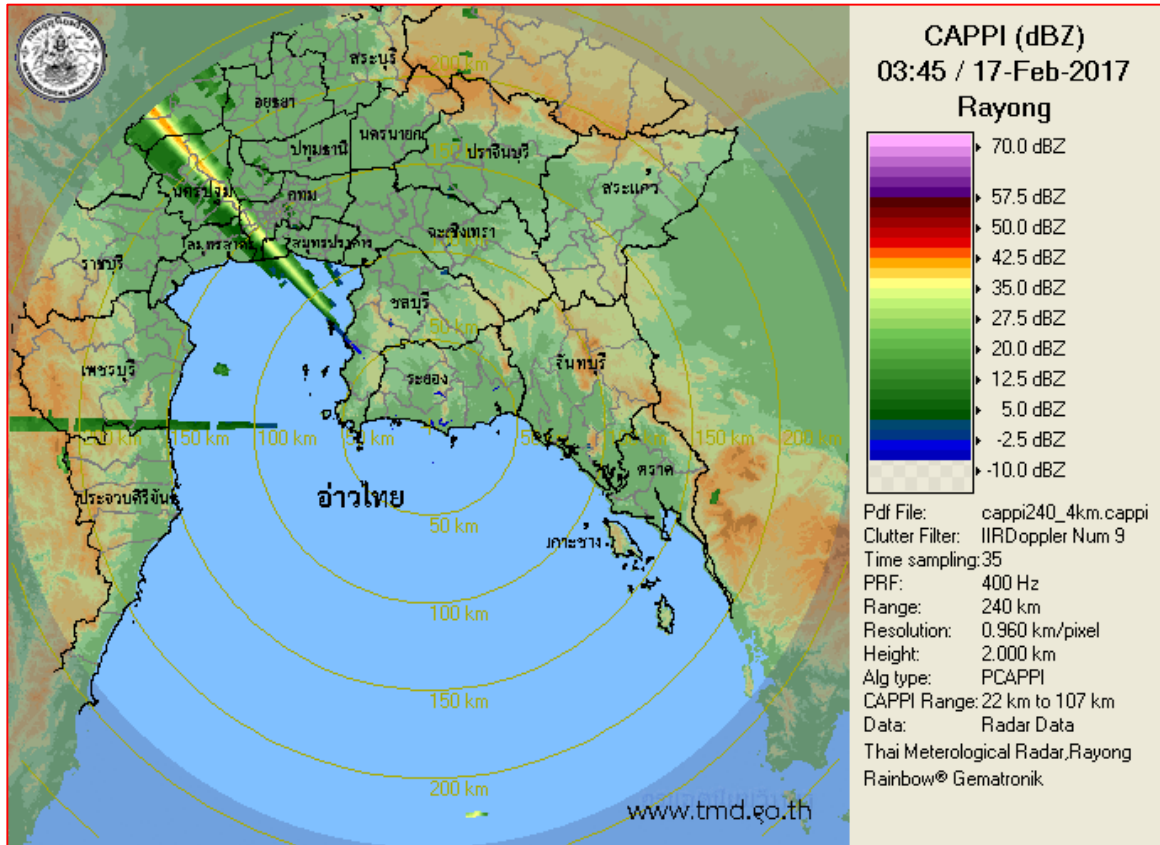
แผนที่อากาศ วันที่ 17 ก.พ. 2560 เวลา 07.00 น.



ภาพถ่ายจากดาวเทียม วันที่ 17 ก.พ. 2560

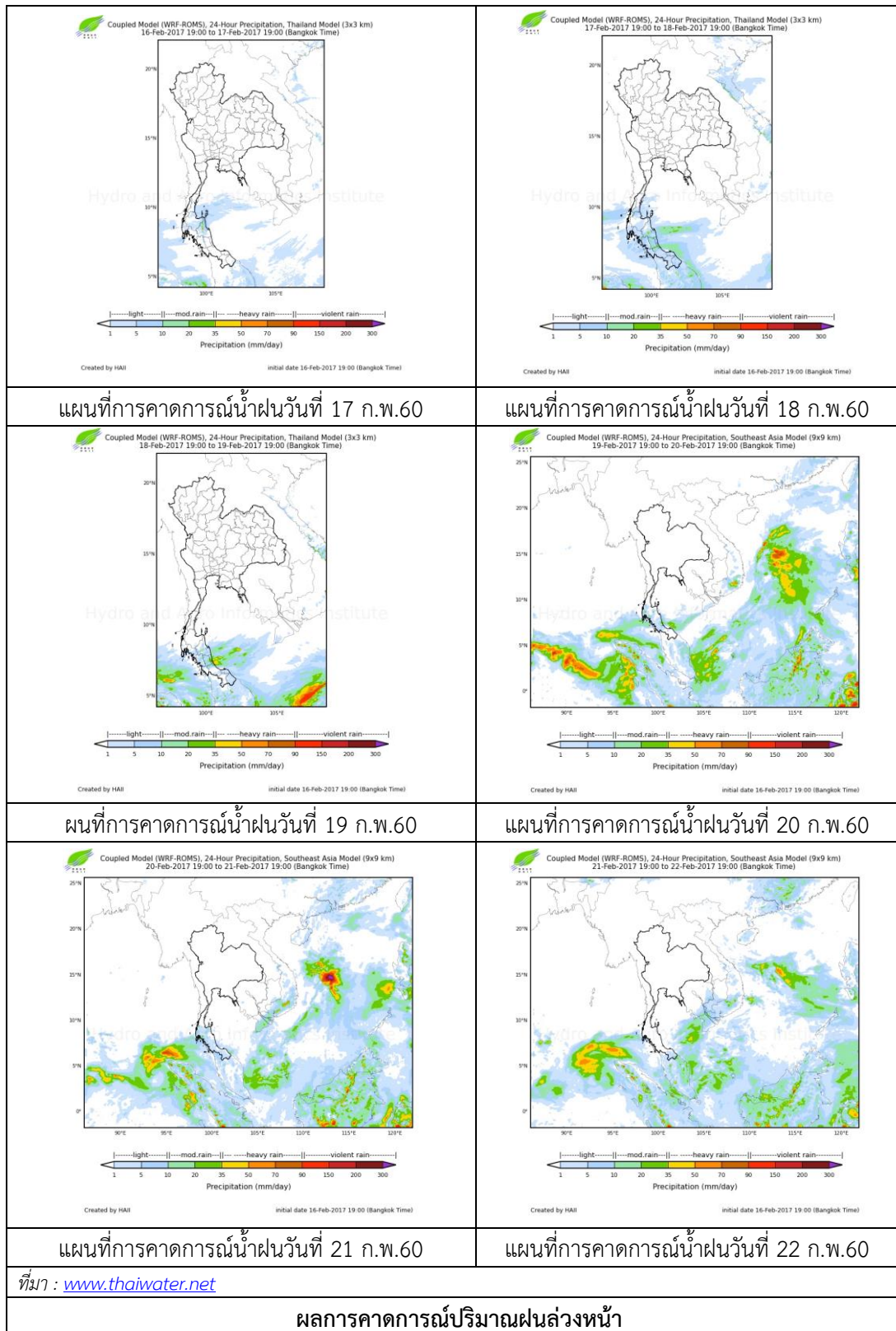
2) สถานการณ์ฝน

จากข้อมูลสถานการณ์ฝนในพื้นที่ลุ่มน้ำบางปะกงของวันที่ 17 กุมภาพันธ์ 2560 จากกรมทรัพยากรน้ำ กรมอุตุนิยมวิทยา และสถาบันสารสนเทศทรัพยากรน้ำและการเกษตร (องค์การมหาชน) พบว่า ไม่มีฝนตกในพื้นที่



ภาพเรดาร์ที่ตรวจอากาศ “ระยอง” ณ วันที่ 17 กุมภาพันธ์ 2560 (ที่มา : กรมอุตุนิยมวิทยา)

สถานการณ์น้ำฝน



3) ข้อมูลปริมาณน้ำในลำน้ำ

ลุ่มน้ำบางปะกง ปัจจุบันสถานการณ์น้ำในลำน้ำโดยทั่วไปยังคงอยู่ในภาวะปกติ (ระดับน้ำต่ำกว่าระดับตลิ่งต่ำสุด) ระดับน้ำในลำน้ำส่วนใหญ่มีแนวโน้มลดลง

สถานการณ์น้ำท่า (13 – 17 ก.พ. 2560 ที่มา: กรมชลประทาน)

สถานี	อำเภอ	จังหวัด	ระดับตลิ่ง	จันทร์	อังคาร	พุธ	พฤหัสบดี	ศุกร์
			ปริมาณน้ำ (ลบ.ม./วิ.)	13 ก.พ.	14 ก.พ.	15 ก.พ.	16 ก.พ.	17 ก.พ.
Kgt.19A	พนัสนิคม	ชลบุรี	4.8	1.82	1.74	1.80	1.82	1.80
			*	*	*	*	*	*
Ny.1B	เมือง	นครนายก	8.81	4.62	4.62	4.08	4.03	4.01
			206	19.60	19.60	5.60	4.60	4.20
Ny.3	บ้านนา	นครนายก	6.26	1.65	1.63	1.60	1.59	1.58
			ติดฝาย	*	*	*	*	*
Ny.4	เมือง	ปราจีนบุรี	3.37	0.28	0.28	0.28	0.28	0.27
			177	*	*	*	*	*
Ny.7	เมือง	นครนายก	5.38	3.83	3.83	3.59	3.56	3.55
			*	*	*	*	*	*

หมายเหตุ * ไม่มีข้อมูล

ข้อมูลระดับน้ำจากระบบตรวจวัดสภาพทางไกลอัตโนมัติลุ่มน้ำบางปะกง-ปราจีนบุรี กรมทรัพยากรน้ำ
ประจำวันที่ 17 กุมภาพันธ์ 2560

ข้อมูลระดับน้ำ (15 – 17 ก.พ. 2560 ที่มา: กรมทรัพยากรน้ำ)

สถานี	ตำบล	อำเภอ	จังหวัด	ระดับ ตลิ่ง (ต่ำสุด)	พุธ	พฤหัสบดี	ศุกร์	แนวโน้ม
					15 ก.พ.	16 ก.พ.	17 ก.พ.	(เพิ่ม/ ลด)
บ้านบางขนาก	บางขนาก	บางน้ำเปรี้ยว	ฉะเชิงเทรา	9.58	0.33	0.30	0.27	ลดลง
บ้านโยธะกา	บางเตย	บ้านสร้าง	ปราจีนบุรี	10.87	2.53	2.53	2.53	ทรงตัว
บ้านใหม่	ศรีนาวา	เมือง	นครนายก	7.57	3.72	3.59	3.57	ลดลง
บ้านทุ่งยายชี	ท่าตะเกียบ	ท่าตะเกียบ	ฉะเชิงเทรา	5.78	1.82	1.83	1.83	ทรงตัว