

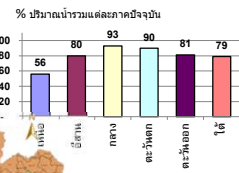
รายงานสรุปสภาพน้ำในอ่างเก็บน้ำขนาดใหญ่และขนาดกลาง

รายงานสถานการณ์ ณ วันที่ 29 ธันวาคม 2564



ปริมาณน้ำในอ่างที่ใช้การได้ในสัปดาห์นี้ +มากกว่า / -น้อยกว่า สัปดาห์ก่อน 305.32 ล้าน ลบ.ม.

สรุปสถานการณ์ปริมาณน้ำในอ่างเก็บน้ำที่ใช้ในกิจกรรมที่ประเทศ นอกว่า ปริมาณน้ำที่ไหลเข้าอ่าง และระบายออก เมื่อเทียบกับสัปดาห์ที่ผ่านมา สถานการณ์อยู่ระหว่างเก็บกักน้ำ



เปรียบเทียบปริมาณน้ำรวมที่มีประเทศไทย ปัจจุบัน

วันที่ 29 ธันวาคม 2564 เก็บกัก

53,520 ล้าน ลบ.ม. หรือ เท่ากับ

วันที่ 29 ธันวาคม 2563 เก็บกัก

44,232 ล้าน ลบ.ม. หรือ เท่ากับ

ภาค	สถานการณ์ปริมาณน้ำในอ่าง				ปริมาณน้ำเปลี่ยนแปลง (ล้าน ม.³)	สถานะ
	ลดลง (แห่ง)	คงที่ (แห่ง)	เพิ่มขึ้น (แห่ง)	รวม (แห่ง)		
ภาคเหนือ	5	2	-	7	-90.00	ปริมาณน้ำในอ่างเก็บน้ำลดลง
ภาคตะวันออกเฉียงเหนือ	10	2	-	12	-106.00	ปริมาณน้ำในอ่างเก็บน้ำลดลง
ภาคกลาง	2	1	-	3	-35.00	ปริมาณน้ำในอ่างเก็บน้ำลดลง
ภาคตะวันออก	1	-	1	2	-38.00	ปริมาณน้ำในอ่างเก็บน้ำลดลง
ภาคตะวันออกเฉียงเหนือ	10	-	-	10	-39.32	ปริมาณน้ำในอ่างเก็บน้ำลดลง
ภาคใต้	3	-	1	4	3.00	ปริมาณน้ำในอ่างเก็บน้ำเพิ่มขึ้น
รวมทั้งประเทศ	31	5	2	38	-305.32	ปริมาณน้ำในอ่างเก็บน้ำลดลง



ภาค	อ่างเก็บน้ำ	ความจุที่ (ล้าน ม.³)	ปริมาณน้ำที่ใช้งานได้จริง (ล้าน ม.³)	ใช้การได้จริง (ล้าน ม.³)	ปริมาณน้ำรวม วันที่ 29 ธันวาคม 2563		ปัจจุบัน วันที่ 29 ธันวาคม 2564				สัปดาห์ก่อน วันที่ 23 ธันวาคม 2564				ปริมาณน้ำ + เพิ่มขึ้น - ลดลง (ล้าน ม.³)	สถานการณ์ในอ่าง
					ปริมาณน้ำรวม (ล้าน ม.³)	%	ปริมาณน้ำรวม		ปริมาณน้ำใช้การได้จริง		ปริมาณน้ำรวม		ปริมาณน้ำใช้การได้จริง			
							ปริมาณน้ำ (ล้าน ม.³)	%	ปริมาณน้ำ (ล้าน ม.³)	%	ปริมาณน้ำ (ล้าน ม.³)	%	ปริมาณน้ำ (ล้าน ม.³)	%		
ภาคเหนือ (7)																
1	ภูฝอยลม (2) ลาก	13,462	3,800	9,662	5,488	41%	8,044	60%	4,244	44%	8,173	61%	4,373	45%	-129.00	ลดลง
2	สิริกิติ์ (2) อุดรศักดิ์	9,510	2,850	6,660	5,355	56%	4,392	46%	1,542	23%	4,420	46%	1,570	24%	-28.00	ลดลง
3	แม่จัน เชียงใหม่	265	12	253	142	54%	115	43%	103	41%	115	43%	103	41%	-	คงที่
4	แม่กวง เชียงใหม่	263	14	249	112	43%	85	32%	71	29%	85	32%	71	29%	-	คงที่
5	กิ่วลม ลำปาง	106	3	103	69	65%	100	94%	97	94%	101	95%	98	95%	-1.00	ลดลง
6	กวางมูา ลำปาง	170	6	164	77	45%	141	83%	135	82%	142	84%	136	83%	-1.00	ลดลง
7	แควน้อย พิษณุโลก	939	43	896	411	44%	867	92%	824	92%	884	94%	841	94%	-17.00	ลดลง
	แม่เม็ก	110	16	94	43	39%	102	93%	86	91%	106	96%	90	96%	-4.00	ลดลง
	รวมภาคเหนือ 34.85%	24,825	6,744	18,081	11,697	47%	13,846	56%	7,102	39%	14,026	56%	7,192	40%	-90.00	ลดลง
ภาคตะวันออกเฉียงเหนือ (12)																
8	ห้วยหลวง อุดรธานี	136	7	129	58	43%	73	54%	66	51%	75	55%	68	53%	-2.00	ลดลง
9	น้ำอูน สกลนคร	520	45	475	234	45%	310	60%	265	56%	316	61%	271	57%	-6.00	ลดลง
10	น้ำพอง (2) สกลนคร	165	8	157	88	53%	95	58%	87	55%	95	58%	87	55%	-	คงที่
11	จุฬารัตน์ (2) ขัยภูมิ	164	37	127	147	90%	155	95%	118	93%	160	98%	123	97%	-5.00	ลดลง
12	อุบลรัตน์ (2) ขอนแก่น	2,431	581	1,850	1,521	63%	2,102	86%	1,521	82%	2,162	89%	1,581	85%	-60.00	ลดลง
13	ลำปาว กาฬสินธุ์	1,980	100	1,880	948	48%	1,218	62%	1,118	59%	1,224	62%	1,124	60%	-6.00	ลดลง
14	ลำตะคอง นครราชสีมา	314	22	292	347	111%	328	104%	306	105%	333	106%	311	107%	-5.00	ลดลง
15	ลำพระเพลิง นครราชสีมา	155	1	154	154	99%	153	99%	152	99%	153	99%	152	99%	-	คงที่
16	มูลมน นครราชสีมา	141	7	134	141	100%	139	99%	132	99%	140	99%	133	99%	-1.00	ลดลง
17	ลำพระนครราชสีมา	275	7	268	244	89%	275	100%	268	100%	277	101%	270	101%	-2.00	ลดลง
18	ลำางรองบุรีรัมย์	121	3	118	99	82%	116	96%	113	96%	117	97%	114	97%	-1.00	ลดลง
19	สิรินธร (2) อุบลราชธานี	1,966	831	1,135	1,636	83%	1,702	87%	871	77%	1,720	87%	889	78%	-18.00	ลดลง
	รวมภาคตะวันออกเฉียงเหนือ 11.80%	8,369	1,649	6,720	5,619	67%	6,667	80%	5,017	75%	6,772	81%	5,123	76%	-106.00	ลดลง
ภาคกลาง (3)																
20	ป่าสักชลสิทธิ์ ลพบุรี	960	3	957	665	69%	873	91%	870	91%	899	94%	896	94%	-26.00	ลดลง
21	ห้วยเสลา อุทัยธานี	160	17	143	108	68%	142	89%	125	87%	151	94%	134	94%	-9.00	ลดลง
22	กระเสียว สุพรรณบุรี	299	99	200	200	67%	300	100%	201	101%	300	100%	201	101%	-	คงที่
	รวมภาคกลาง 1.92%	1,419	119	1,300	973	69%	1,314	93%	1,196	84%	1,350	95%	1,231	95%	-35.00	ลดลง
ภาคตะวันออก (2)																
23	ศรีนครินทร์ (2) กาญจนบุรี	17,745	10,265	7,480	13,227	75%	16,346	92%	6,081	81%	16,338	92%	6,073	81%	8.00	เพิ่มขึ้น
24	วชิราลงกรณ (2) กาญจนบุรี	8,860	3,012	5,848	4,704	53%	7,516	85%	4,504	77%	7,562	85%	4,550	78%	-46.00	ลดลง
	รวมภาคตะวันออก 37.51%	26,605	13,277	13,328	17,931	67%	23,862	90%	10,585	79%	23,900	90%	10,623	80%	-38.00	ลดลง
ภาคใต้ (6+4)																
25	ขุนด่าน นครนายก	224	5.00	219	196	88%	200	89%	195	89%	207	92%	202	92%	-7.00	ลดลง
26	คลองลัด สะเทวี	420	30.00	390	163	39%	207	49%	177	45%	221	53%	191	49%	-14.00	ลดลง
27	บางพระ (3) ชลบุรี	117	12.00	105	76	65%	108	92%	96	91%	109	93%	97	92%	-1.00	ลดลง
28	หนองปลาไหล (3) ระยอง	164	13.75	150	159	97%	166	101%	152	102%	168	103%	154	103%	-2.00	ลดลง
29	ประแสร์ (3) ระยอง	295	20.00	275	229	78%	279	95%	259	94%	282	96%	262	95%	-3.00	ลดลง
30	มาบประชัน (3) ระยอง	17	0.72	16	6	35%	16	95%	15	95%	16	95%	15.12	95%	-0.07	ลดลง
31	หนองฉาง (3) ระยอง	21	1.00	20	17	81%	22	104%	21	104%	23	105%	21.55	106%	-0.25	ลดลง
32	คลองกราม (3) ระยอง	79	3.00	76	71	89%	71	89%	68	89%	71	89%	68.07	89%	-0.11	ลดลง
33	คลองใหญ่ (3) ระยอง	45	3.00	42	42	93%	41	91%	38	90%	44	97%	41.05	97%	-2.89	ลดลง
34	นฤมิตรพัฒนา ปราจีนบุรี	295	19.00	276	1,049	356%	253	86%	234	85%	262	89%	243.00	88%	-9.00	ลดลง
	รวมภาคใต้ 11.55%	1,678	107	1,570	2,008	120%	1,363	81%	1,256	80%	1,403	84%	1,295	82%	-39.32	ลดลง
ภาคใต้ (4)																
35	แก่งกระจาน เพชรบุรี	710	65	645	524	74%	637	90%	572	89%	639	90%	574	89%	-2.00	ลดลง
36	ปราจีนบุรี ประจวบคีรีขันธ์	391	18	373	356	91%	347	89%	329	88%	353	90%	335	90%	-6.00	ลดลง
37	รัชชประภา (2) สุราษฎร์ธานี	5,639	1,352	4,287	3,755	67%	4,480	79%	3,128	73%	4,491	80%	3,139	73%	-11.00	ลดลง
38	บางลาง (2) ยะลา	1,454	276	1,178	1,369	94%	1,003	69%	727	62%	981	67%	705	60%	22.00	เพิ่มขึ้น
	รวมภาคใต้ 11.55%	8,194	1,711	6,483	6,004	73%	6,467	79%	4,756	73%	6,465	79%	4,753	73%	3.00	เพิ่มขึ้น
	รวมทั้งประเทศ 100%(38)	71,090	23,607	47,482	44,232	62%	53,520	75%	29,912	63%	30,132	42%	30,217	64%	-305.32	ลดลง

ที่มาข้อมูล : ตารางสรุปสภาพน้ำในอ่างเก็บน้ำขนาดใหญ่ทั่วประเทศ และตารางสรุปสภาพน้ำในอ่างเก็บน้ำภาคตะวันออกเฉียงเหนือ กรมชลประทาน

หมายเหตุ :

- อ่างเก็บน้ำขนาดใหญ่ หมายถึง อ่างเก็บน้ำที่มีความจุตั้งแต่ 100 ล้าน ลบ.ม. ขึ้นไป
- เป็นอ่างเก็บน้ำอยู่ใต้วงล้อมรอบของการไฟฟ้าฝ่ายผลิตแห่งประเทศไทย (10) นอกนั้นอยู่ในความรับผิดชอบของกรมชลประทาน(28)
- เป็นอ่างเก็บน้ำขนาดกลางที่มีความสำคัญต่อการอุตสาหกรรมและการประมง ของลุ่มน้ำชายฝั่งทะเลตะวันออก
- ที่มา : กรมชลประทาน และการไฟฟ้าฝ่ายผลิตแห่งประเทศไทย
- จังหวัดที่มีอ่างเก็บน้ำขนาดใหญ่มีจำนวน 26 จังหวัด ไม่มี 50 จังหวัด

รท. หมายถึง ระดับเก็บกักน้ำของอ่าง



ศูนย์เฝ้าระวัง ศูนย์ป้องกันวิกฤตน้ำ กรมทรัพยากรน้ำ

ลำดับของเขื่อนตามความจุ

- ศรีนครินทร์ 2.ภูมิพล 3.สิริกิติ์ 4.วชิราลงกรณ 5.รัชชประภา
- อุบลรัตน์ 7.สิรินธร 8.บางลาง 9.ลำปาว 10.ป่าสัก

ลำดับของเขื่อนตามปริมาณน้ำใช้การได้

- ภูมิพล 2.ศรีนครินทร์ 3.สิริกิติ์ 4.วชิราลงกรณ 5.รัชชประภา
- ลำปาว 7.อุบลรัตน์ 8.บางลาง 9.สิรินธร 10.ป่าสัก