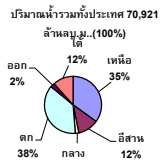


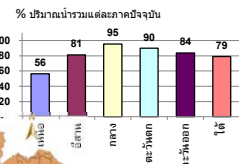
รายงานสรุปสภาพน้ำในอ่างเก็บน้ำขนาดใหญ่และขนาดกลาง

รายงานสถานการณ์ ณ. วันที่ 24 ธันวาคม 2564



ปริมาณน้ำในอ่างที่ใช้การได้ในสัปดาห์นี้ +มากกว่า / -น้อยกว่า สัปดาห์ก่อน 144.27 ล้าน ลบ.ม.

สรุปสถานการณ์ปริมาณน้ำในอ่างเก็บน้ำที่ใช้ในกิจกรรมที่ประเทศ นอกตัว ปริมาณน้ำที่ไหลเข้าอ่าง เมื่อเทียบกับสัปดาห์ที่ผ่านมา สถานการณ์อยู่ระหว่างเก็บกักน้ำ



เปรียบเทียบปริมาณน้ำรวมทั่วประเทศ ปัจจุบัน ใน ปี 64 และ ปี 63

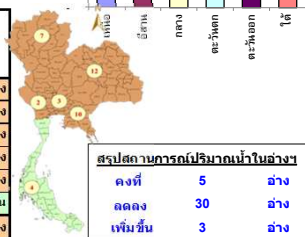
วันที่ 24 ธันวาคม 2564 เก็บกัก

53,916 ล้าน ลบ.ม. หรือ เก็บกัก

วันที่ 24 ธันวาคม 2563 เก็บกัก

44,557 ล้าน ลบ.ม. หรือ เก็บกัก

ภาค	สถานการณ์ปริมาณน้ำในอ่าง				ปริมาณน้ำเปลี่ยนแปลง (ล้าน ม.³)	สถานะ
	ลดลง (แห่ง)	คงที่ (แห่ง)	เพิ่มขึ้น (แห่ง)	รวม (แห่ง)		
ภาคเหนือ	5	1	1	7	-23.00	ปริมาณน้ำในอ่างเก็บน้ำลดลง
ภาคตะวันออกเฉียงเหนือ	10	2	-	12	-98.00	ปริมาณน้ำในอ่างเก็บน้ำลดลง
ภาคกลาง	2	1	-	3	-33.00	ปริมาณน้ำในอ่างเก็บน้ำลดลง
ภาคตะวันออก	1	-	1	2	-31.00	ปริมาณน้ำในอ่างเก็บน้ำลดลง
ภาคตะวันออกเฉียงเหนือ	10	-	-	10	-32.27	ปริมาณน้ำในอ่างเก็บน้ำลดลง
ภาคใต้	2	1	1	4	73.00	ปริมาณน้ำในอ่างเก็บน้ำเพิ่มขึ้น
รวมทั้งประเทศ	30	5	3	38	-144.27	ปริมาณน้ำในอ่างเก็บน้ำลดลง



ภาค	อ่างเก็บน้ำ	ความจุที่ (ล้าน ม.³)	ปริมาณน้ำที่ใช้งานได้จริง (ล้าน ม.³)	ใช้การได้จริง (ล้าน ม.³)	ปริมาณน้ำรวม วันที่ 24 ธันวาคม 2563		ปัจจุบัน วันที่ 24 ธันวาคม 2564				สัปดาห์ก่อน วันที่ 18 ธันวาคม 2564				ปริมาณน้ำ + เพิ่มขึ้น - ลดลง (ล้าน ม.³)	สถานการณ์ในอ่าง
					ปริมาณน้ำรวม (ล้าน ม.³)	%	ปริมาณน้ำรวม		ปริมาณน้ำใช้การได้จริง		ปริมาณน้ำรวม		ปริมาณน้ำใช้การได้จริง			
							ปริมาณน้ำ (ล้าน ม.³)	%	ปริมาณน้ำ (ล้าน ม.³)	%	ปริมาณน้ำ (ล้าน ม.³)	%	ปริมาณน้ำ (ล้าน ม.³)	%		
ภาคเหนือ (7)																
1	ภูฝอยหลวง (2) ลาดก	13,462	3,800	9,662	5,529	41%	8,173	61%	4,373	45%	8,252	61%	4,452	46%	-79.00	ลดลง
2	สิริกิติ์ (2) ลอดคีต	9,510	2,850	6,660	5,445	57%	4,420	46%	1,570	24%	4,441	47%	1,591	24%	-21.00	ลดลง
3	แม่จัด เชียงใหม่	265	12	253	142	54%	115	43%	103	41%	116	44%	104	41%	-1.00	ลดลง
4	แมกวง เชียงใหม่	263	14	249	115	44%	85	32%	71	29%	84	32%	70	28%	1.00	เพิ่มขึ้น
5	ก้าม ลำปาง	106	3	103	68	64%	101	95%	98	95%	101	95%	98	95%	-	คงที่
6	ก้าม ลำปาง	170	6	164	80	47%	142	84%	136	83%	143	84%	137	84%	-1.00	ลดลง
7	แควน้อย พะเยา	939	43	896	418	45%	884	94%	841	94%	896	95%	853	95%	-12.00	ลดลง
8	แม่จอก	110	16	94	43	39%	106	96%	90	96%	108	98%	92	98%	-2.00	ลดลง
รวมภาคเหนือ 34.85%		24,825	6,744	18,081	11,841	48%	14,026	56%	7,282	40%	14,141	57%	7,305	40%	-23.00	ลดลง
ภาคตะวันออกเฉียงเหนือ (12)																
8	ห้วยหลวง อุดรธานี	136	7	129	60	44%	75	55%	68	53%	76	56%	69	53%	-1.00	ลดลง
9	น้ำอูน สกลนคร	520	45	475	236	45%	316	61%	271	57%	319	61%	274	58%	-3.00	ลดลง
10	น้ำพอง (2) สกลนคร	165	8	157	88	53%	95	58%	87	55%	96	58%	88	56%	-1.00	ลดลง
11	จุฬารัตน์ (2) ขอนแก่น	164	37	127	153	93%	160	98%	123	97%	162	98%	125	98%	-2.00	ลดลง
12	อุบลรัตน์ (2) ขอนแก่น	2,431	581	1,850	1,557	64%	2,162	89%	1,581	85%	2,217	91%	1,636	88%	-55.00	ลดลง
13	ลำปาว กาฬสินธุ์	1,980	100	1,880	960	48%	1,224	62%	1,124	60%	1,233	62%	1,133	60%	-9.00	ลดลง
14	ลำตะคอง นครราชสีมา	314	22	292	352	112%	334	106%	311	107%	336	107%	314	108%	-3.00	ลดลง
15	ลำพระเพลิง นครราชสีมา	155	1	154	154	99%	153	99%	152	99%	153	99%	152	99%	-	คงที่
16	มูลมน นครราชสีมา	141	7	134	142	101%	140	99%	133	99%	140	99%	133	99%	-	คงที่
17	ลำพระนครราชสีมา	275	7	268	243	88%	277	101%	270	101%	278	101%	271	101%	-1.00	ลดลง
18	ลำางรองบุรีรัมย์	121	3	118	100	83%	117	97%	114	97%	118	97%	115	97%	-1.00	ลดลง
19	สิรินธร (2) อุบลราชธานี	1,966	831	1,135	1,673	85%	1,720	87%	889	78%	1,742	89%	911	80%	-22.00	ลดลง
รวมภาคตะวันออกเฉียงเหนือ 11.80%		8,369	1,649	6,720	5,717	68%	6,772	81%	5,123	76%	6,871	82%	5,221	78%	-98.00	ลดลง
ภาคกลาง (3)																
20	ป่าสักชลสิทธิ์ ลพบุรี	960	3	957	682	71%	899	94%	896	94%	925	96%	922	96%	-26.00	ลดลง
21	ห้วยสลา อุทัยธานี	160	17	143	113	71%	151	94%	134	94%	158	99%	141	99%	-7.00	ลดลง
22	กระเสียว สุพรรณบุรี	299	99	200	200	67%	300	100%	201	101%	300	100%	201	101%	-	คงที่
รวมภาคกลาง 1.92%		1,419	119	1,300	994	70%	1,350	95%	1,231	87%	1,383	97%	1,264	97%	-33.00	ลดลง
ภาคตะวันออก (2)																
23	ศรีนครินทร์ (2) กาญจนบุรี	17,745	10,265	7,480	13,258	75%	16,338	92%	6,073	81%	16,334	92%	6,069	81%	4.00	เพิ่มขึ้น
24	วชิราลงกรณ (2) กาญจนบุรี	8,860	3,012	5,848	4,736	53%	7,562	85%	4,550	78%	7,597	86%	4,585	78%	-35.00	ลดลง
รวมภาคตะวันออก 37.51%		26,605	13,277	13,328	17,994	68%	23,900	90%	10,623	80%	23,932	90%	10,654	80%	-31.00	ลดลง
ภาคตะวันออก (6+4)																
25	ขุนด่าน นครนายก	224	5.00	219	207	92%	207	92%	202	92%	211	94%	206	94%	-4.00	ลดลง
26	คลองลัด ฉะเชิงเทรา	420	30.00	390	166	40%	221	53%	191	49%	232	55%	202	52%	-11.00	ลดลง
27	บางพระ (3) ชลบุรี	117	12.00	105	78	67%	109	93%	97	92%	110	94%	98	93%	-1.00	ลดลง
28	หนองปลาไหล (3) ระยอง	164	13.75	150	163	100%	168	103%	154	103%	171	104%	157	105%	-3.00	ลดลง
29	ประแสร์ (3) ระยอง	295	20.00	275	230	78%	282	96%	262	95%	283	96%	263	96%	-1.00	ลดลง
30	มาบประชัน (3) ระยอง	17	0.72	16	6	35%	16	95%	15	95%	16	97%	15.38	97%	-0.25	ลดลง
31	หนองฉาง (3) ระยอง	21	1.00	20	18	82%	23	105%	22	106%	23	107%	21.95	108%	-0.40	ลดลง
32	คลองกราม (3) ระยอง	79	3.00	76	71	90%	71	89%	68	89%	72	90%	68.51	90%	-0.44	ลดลง
33	คลองใหญ่ (3) ระยอง	45	3.00	42	45	98%	44	96%	41	96%	47	103%	44.01	104%	-3.18	ลดลง
34	นฤมิตรพัฒนา ปราจีนบุรี	295	19.00	276	1,073	364%	262	89%	243	88%	270	92%	251.00	91%	-8.00	ลดลง
รวมภาคตะวันออก 2.37%		1,678	107	1,570	2,056	123%	1,402	84%	1,295	82%	1,435	86%	1,327	85%	-32.27	ลดลง
ภาคใต้ (4)																
35	แก่งกระจาน เพชรบุรี	710	65	645	529	75%	639	90%	574	89%	640	90%	575	89%	-1.00	ลดลง
36	ปราจีนบุรี ประจวบคีรีขันธ์	391	18	373	357	91%	353	90%	335	90%	357	91%	339	91%	-4.00	ลดลง
37	รัชชประภา (2) สุราษฎร์ธานี	5,639	1,352	4,287	3,755	67%	4,491	80%	3,139	73%	4,491	80%	3,139	73%	-	คงที่
38	บางลาง (2) ยะลา	1,454	276	1,178	1,314	90%	981	67%	705	60%	903	62%	627	53%	78.00	เพิ่มขึ้น
รวมภาคใต้ 11.55%		8,194	1,711	6,483	5,955	73%	6,465	79%	4,753	73%	6,392	78%	4,680	72%	73.00	เพิ่มขึ้น
รวมทั้งประเทศ 100%(38)		71,090	23,607	47,482	44,557	63%	53,916	76%	30,307	64%	53,916	76%	30,312	42%	-144.27	ลดลง

ที่มาข้อมูล : ตารางสรุปสภาพน้ำในอ่างเก็บน้ำขนาดใหญ่ทั่วประเทศ และตารางสรุปสภาพน้ำในอ่างเก็บน้ำภาคตะวันออกเฉียงเหนือ กรมชลประทาน

หมายเหตุ :

- อ่างเก็บน้ำขนาดใหญ่ หมายถึง อ่างเก็บน้ำที่มีความจุตั้งแต่ 100 ล้าน ลบ.ม. ขึ้นไป
- เป็นอ่างเก็บน้ำอยู่ใต้วงล้อมรอบของการไฟฟ้าฝ่ายผลิตแห่งประเทศไทย(10) นอกนั้นอยู่ในความรับผิดชอบของกรมชลประทาน(28)
- เป็นอ่างเก็บน้ำขนาดกลางที่มีความสำคัญต่อการอุตสาหกรรมและการประมง ของลุ่มน้ำชายฝั่งทะเลตะวันออก
- ที่มา : กรมชลประทาน และการไฟฟ้าฝ่ายผลิตแห่งประเทศไทย
- จังหวัดที่มีอ่างเก็บน้ำขนาดใหญ่มีจำนวน 26 จังหวัด ไม่มี 50 จังหวัด

รท. หมายถึง ระดับเก็บกักน้ำของอ่าง



ลำดับของเขื่อนตามความจุ

- ศรีนครินทร์ 2.ภูมิล 3.สิริกิติ์ 4.วชิราลงกรณ 5.รัชชประภา
- อุบลรัตน์ 7.สิรินธร 8.มาบประชัน 9.ลำปาว 10.ป่าสัก

ลำดับของเขื่อนตามปริมาณน้ำใช้การได้

- ภูมิล 2.ศรีนครินทร์ 3.สิริกิติ์ 4.วชิราลงกรณ 5.รัชชประภา
- ลำปาว 7.อุบลรัตน์ 8.มาบประชัน 9.สิรินธร 10.ป่าสัก