



ศูนย์ป้องกันวิกฤติน้ำ
กรมทรัพยากรน้ำ
กระทรวงทรัพยากรธรรมชาติและสิ่งแวดล้อม



สถานการณ์น้ำในพื้นที่ลุ่มน้ำ บางปะกง

วันที่ 10 กุมภาพันธ์ 2560

สถานการณ์น้ำ

- ลุ่มน้ำบางปะกง ปัจจุบันสถานการณ์น้ำในลำน้ำโดยทั่วไปยังคงอยู่ในภาวะปกติ (ระดับน้ำต่ำกว่าระดับตลิ่งต่ำสุด) ระดับน้ำในลำน้ำส่วนใหญ่มีแนวโน้มลดลง

พื้นที่ประสบอุทกภัยในพื้นที่ลุ่มน้ำบางปะกง

- ไม่มีพื้นที่ประสบอุทกภัย

พื้นที่ประสบอุทกภัย



สถานการณ์ภาพรวมทั้งประเทศ

- ไม่มีสถานการณ์น้ำท่วม

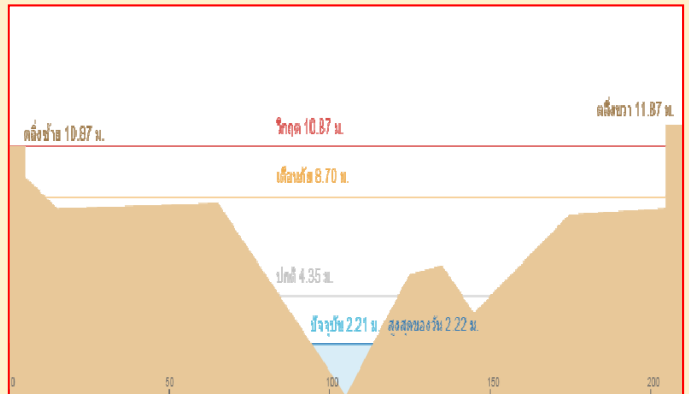
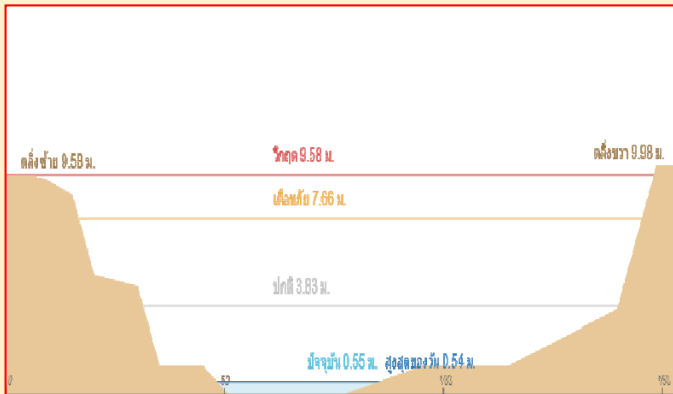
สถานการณ์ในพื้นที่ลุ่มน้ำบางปะกง

- ไม่มีสถานการณ์น้ำท่วม

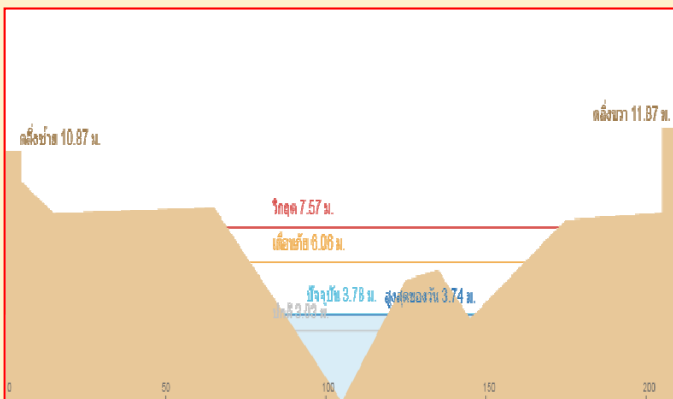
ที่มา : คณะกรรมการทรัพยากรน้ำแห่งชาติ

ระดับน้ำของสถานีโทรมาตรในพื้นที่

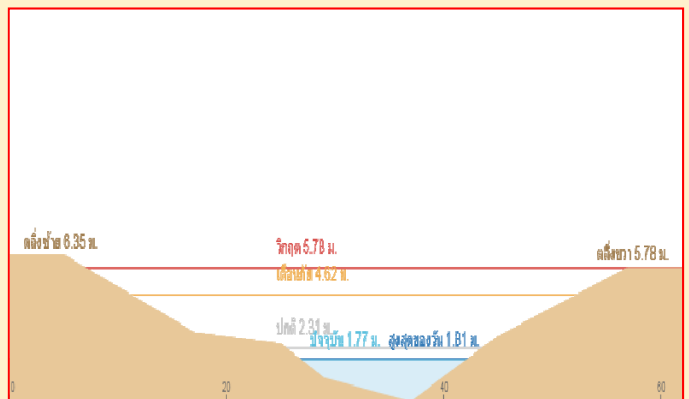
1. สถานีบ้านบางขนาก อ.บางน้ำเปรี้ยว จ.ฉะเชิงเทรา (ลดลง)
2. สถานีบ้านโยธะกา อ.บ้านสร้าง จ.ปราจีนบุรี (ทรงตัว)



3. สถานีบ้านใหม่ อ.เมือง จ.นครนายก (ลดลง)



4. สถานีบ้านทุ่งยายชี อ.ท่าตะเกรา จ.ฉะเชิงเทรา (ลดลง)



รวดเร็ว มีคุณภาพ โปร่งใส มีคุณธรรม

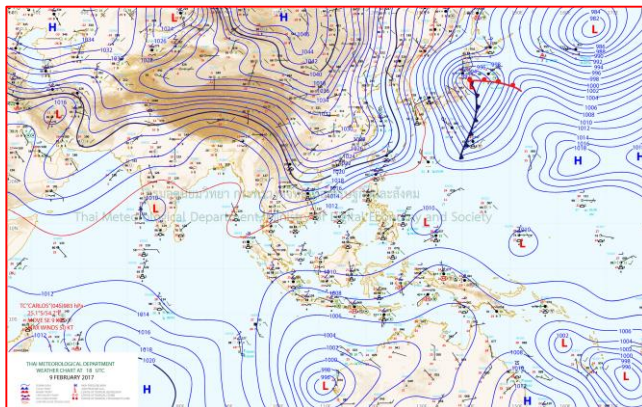
รายงานสถานการณ์น้ำลุ่มน้ำบางปะกง วันที่ 10 กุมภาพันธ์ 2560

1) สภาพภูมิอากาศ

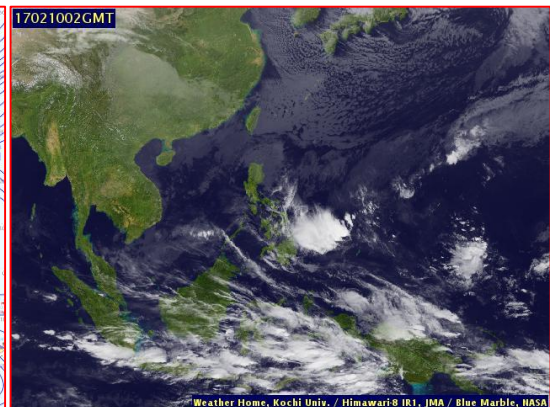
ลักษณะอากาศทั่วไป (ที่มา: กรมอุตุนิยมวิทยา)

พยากรณ์อากาศ 24 ชั่วโมงข้างหน้า ภาคตะวันออกเฉียงเหนือ ภาคกลาง และภาคตะวันออก จะมีฝนฟ้าคะนองกับมีลมกระโชกแรงบางแห่ง หลังจากนั้นอุณหภูมิจะลดลง 4-8 องศาเซลเซียส ขอให้ประชาชนดูแลสุขภาพเนื่องจากอากาศเปลี่ยนแปลงไว้ด้วย สำหรับภาคใต้จะมีฝนเพิ่มขึ้นและคลื่นลมจะมีกำลังแรงขึ้น

สภาพอากาศภาคตะวันออก อากาศเย็นกับมีฝนฟ้าคะนอง และมีลมกระโชกแรงบางแห่ง อุณหภูมิต่ำสุด 20-24 องศาเซลเซียส อุณหภูมิสูงสุด 32-36 องศาเซลเซียส ผลคาดการณ์ปริมาณน้ำฝนล่วงหน้า 1-7 วัน ในช่วงวันที่ 10-15 ก.พ. 60 อากาศเย็น โดยฝนฟ้าคะนองและลมกระโชกแรงบางพื้นที่ในระยะแรก หลังจากนั้นอุณหภูมิจะลดลง 3-5 องศาเซลเซียส กับมีลมแรง อุณหภูมิต่ำสุด 16-20 องศาเซลเซียส อุณหภูมิสูงสุด 27-30 องศาเซลเซียส



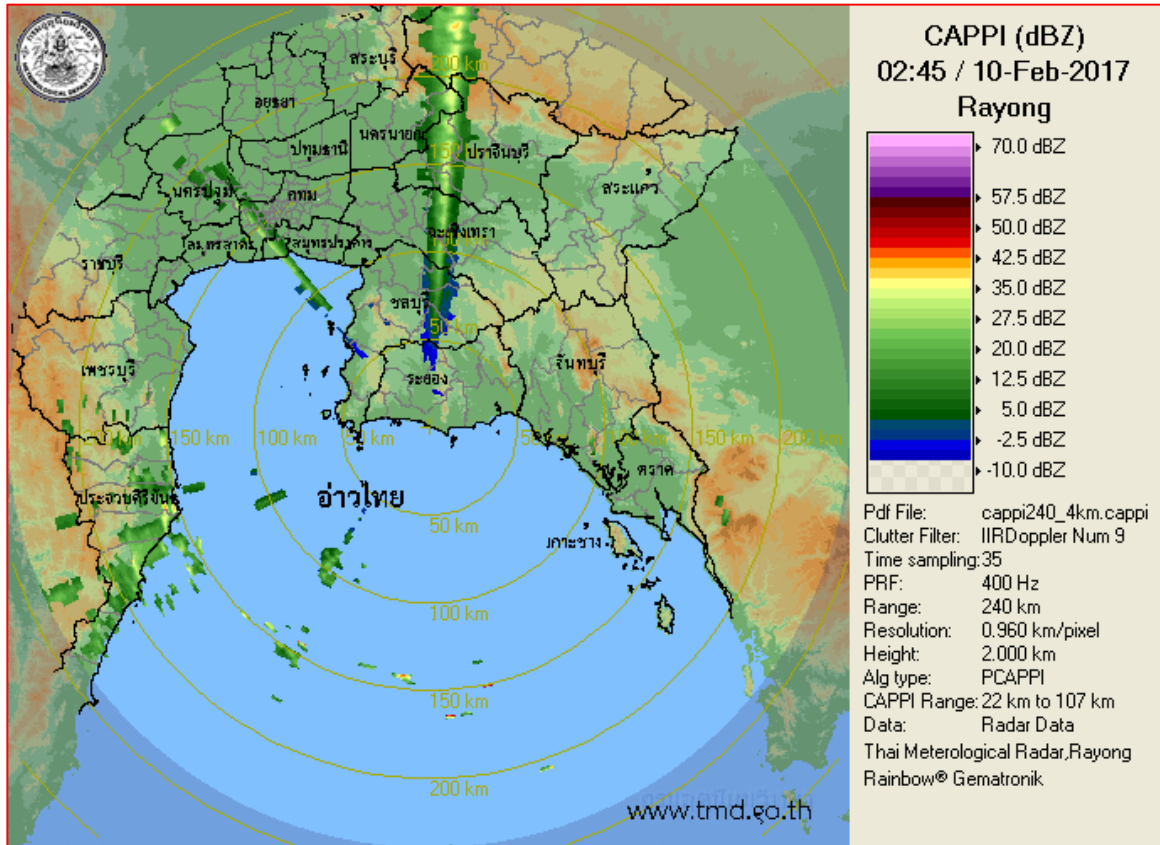
แผนที่อากาศ วันที่ 10 ก.พ. 2560 เวลา 07.00 น.



ภาพถ่ายจากดาวเทียม วันที่ 10 ก.พ. 2560

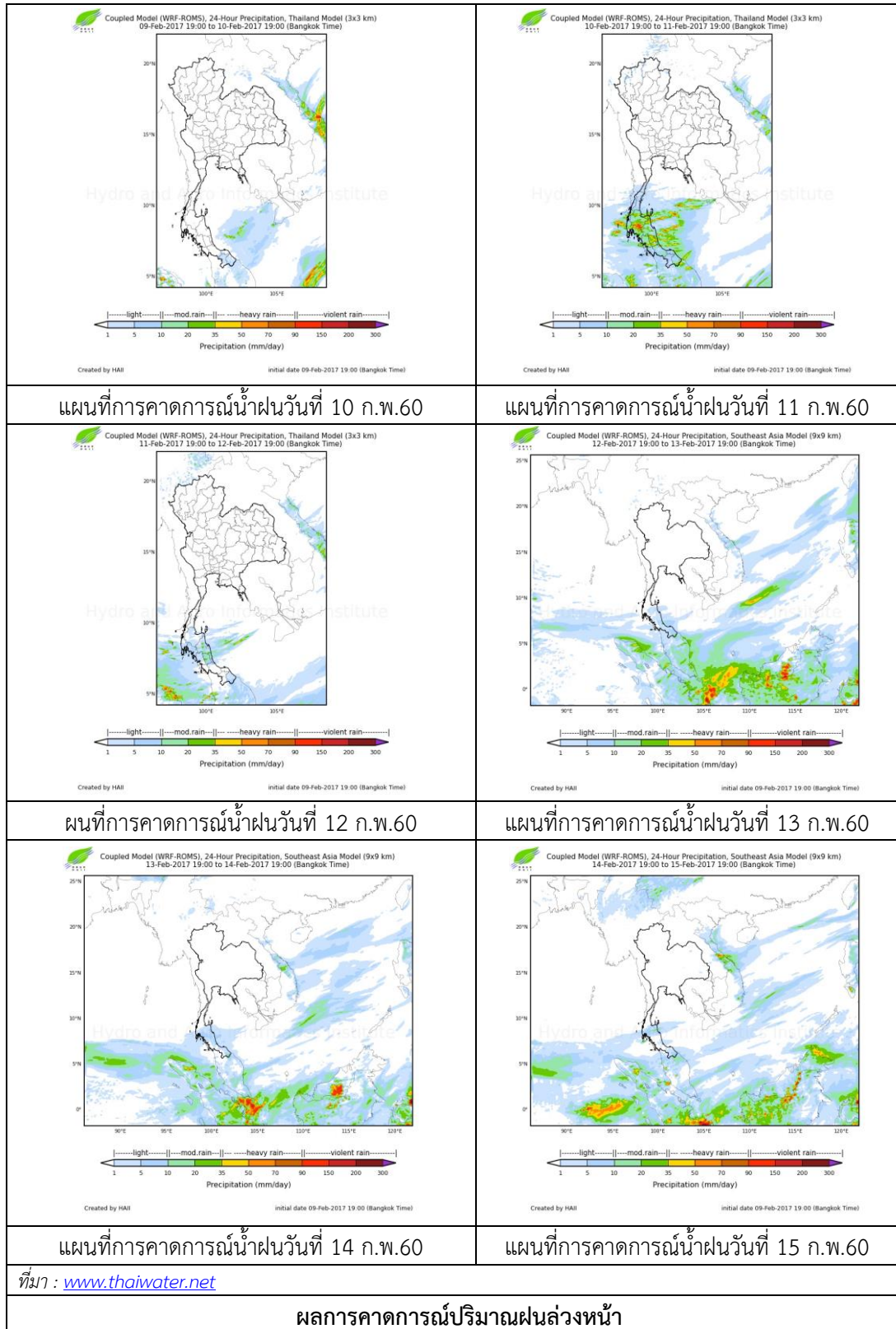
2) สถานการณ์ฝน

จากข้อมูลสถานการณ์ฝนในพื้นที่ลุ่มน้ำบางปะกงของวันที่ 10 กุมภาพันธ์ 2560 จากกรมทรัพยากรน้ำ กรมอุตุนิยมวิทยา และสถาบันสารสนเทศทรัพยากรน้ำและการเกษตร (องค์การมหาชน) พบว่า ไม่มีฝนตกในพื้นที่



ภาพเรดาร์ตรวจอากาศ “ระยอง” ณ วันที่ 10 กุมภาพันธ์ 2560 (ที่มา : กรมอุตุนิยมวิทยา)

สถานการณ์น้ำฝน



3) ข้อมูลปริมาณน้ำในลำน้ำ

ลุ่มน้ำบางปะกง ปัจจุบันสถานการณ์น้ำในลำน้ำโดยทั่วไปยังคงอยู่ในภาวะปกติ (ระดับน้ำต่ำกว่าระดับตลิ่งต่ำสุด) ระดับน้ำในลำน้ำส่วนใหญ่มีแนวโน้มลดลง

สถานการณ์น้ำท่า (6 – 10 ก.พ. 2560 ที่มา: กรมชลประทาน)

สถานี	อำเภอ	จังหวัด	ระดับตลิ่ง	จันทร์	อังคาร	พุธ	พฤหัสบดี	ศุกร์
			ปริมาณน้ำ (ลบ.ม./วิ.)	6 ก.พ.	7 ก.พ.	8 ก.พ.	9 ก.พ.	10 ก.พ.
Kgt.19A	พนัสนิคม	ชลบุรี	4.8	1.79	1.80	1.80	1.81	1.88
			*	*	*	*	*	*
Ny.1B	เมือง	นครนายก	8.81	4.67	4.62	4.18	4.15	4.09
			206	21.10	19.60	7.60	7.00	5.80
Ny.3	บ้านนา	นครนายก	6.26	1.72	1.72	1.72	1.72	1.71
			ติดฝาย	*	*	*	*	*
Ny.4	เมือง	ปราจีนบุรี	3.37	0.28	0.28	0.28	0.28	0.28
			177	*	*	*	*	*
Ny.7	เมือง	นครนายก	5.38	3.72	3.48	3.62	3.61	3.58
			*	*	*	*	*	*

หมายเหตุ * ไม่มีข้อมูล

ข้อมูลระดับน้ำจากระบบตรวจวัดสภาพทางไกลอัตโนมัติลุ่มน้ำบางปะกง-ปราจีนบุรี กรมทรัพยากรน้ำ
ประจำวันที่ 10 กุมภาพันธ์ 2560

ข้อมูลระดับน้ำ (8 – 10 ก.พ. 2560 ที่มา: กรมทรัพยากรน้ำ)

สถานี	ตำบล	อำเภอ	จังหวัด	ระดับ ตลิ่ง (ต่ำสุด)	พุธ	พฤหัสบดี	ศุกร์	แนวโน้ม (เพิ่ม/ ลด)
					8 ก.พ.	9 ก.พ.	10 ก.พ.	
บ้านบางขนาก	บางขนาก	บางน้ำเปรี้ยว	ฉะเชิงเทรา	9.58	0.33	0.25	0.22	ลดลง
บ้านโยธะกา	บางเตย	บ้านสร้าง	ปราจีนบุรี	10.87	2.19	2.20	2.20	ทรงตัว
บ้านใหม่	ศรีนาวา	เมือง	นครนายก	7.57	3.87	3.70	3.66	ลดลง
บ้านทุ่งยายชี	ท่าตะเกียบ	ท่าตะเกียบ	ฉะเชิงเทรา	5.78	2.02	1.83	1.80	ลดลง