

รายงานสถานการณ์ลุ่มน้ำสาละวิน วันที่ 10 ธันวาคม 2564

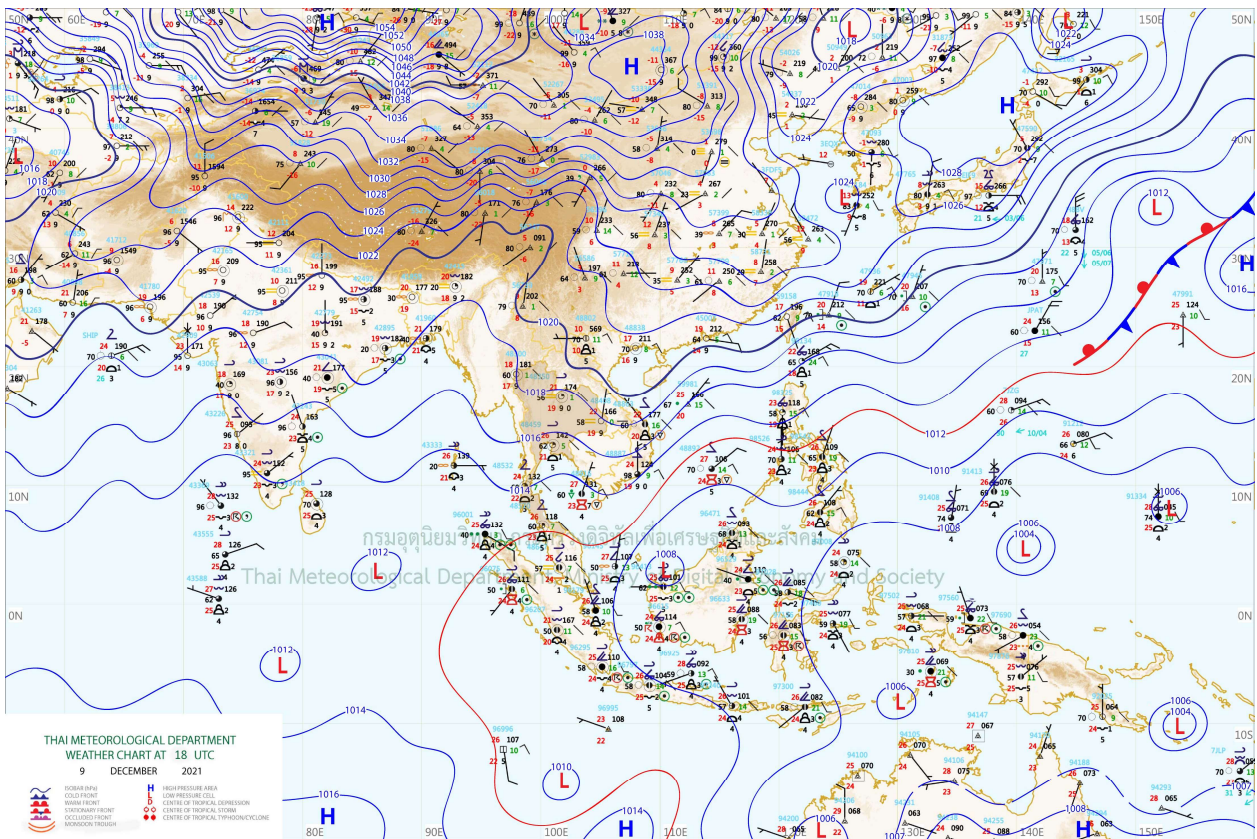
1) สภาพภูมิอากาศ (ที่มา : กรมอุตุนิยมวิทยา)

สภาพอากาศวันนี้

พยากรณ์อากาศ 24 ชั่วโมงข้างหน้า บริเวณความกดอากาศสูงหรือมวลอากาศเย็นกำลังปานกลางยังคงปกคลุมประเทศไทย ลักษณะเช่นนี้ทำให้ภาคเหนือ และภาคตะวันออกเฉียงเหนือ มีอากาศเย็นถึงหนาว กับมีหมอกในตอนเช้า ส่วนภาคกลาง และภาคตะวันออกเฉียงเหนือมีอากาศเย็น กับมีหมอกบางในตอนเช้า โดยอุณหภูมิจะสูงขึ้นอีกเล็กน้อย สำหรับยอดดอยมีอากาศหนาวถึงหนาวจัด อุณหภูมิต่ำสุด 7-14 องศาเซลเซียส และยอดภูมีอากาศหนาว อุณหภูมิต่ำสุด 8-15 องศาเซลเซียส ขอให้ประชาชนบริเวณประเทศไทยตอนบนดูแลรักษาสุขภาพเนื่องจากสภาพอากาศที่เปลี่ยนแปลง และระวังอันตรายจากการสัญจรผ่านบริเวณที่มีหมอกไว้ด้วย สำหรับมรสุมตะวันออกเฉียงเหนือที่พัดปกคลุมอ่าวไทยและภาคใต้มีกำลังอ่อนลง ลักษณะเช่นนี้ทำให้ภาคใต้มีฝนบางแห่งทางตอนล่างของภาค

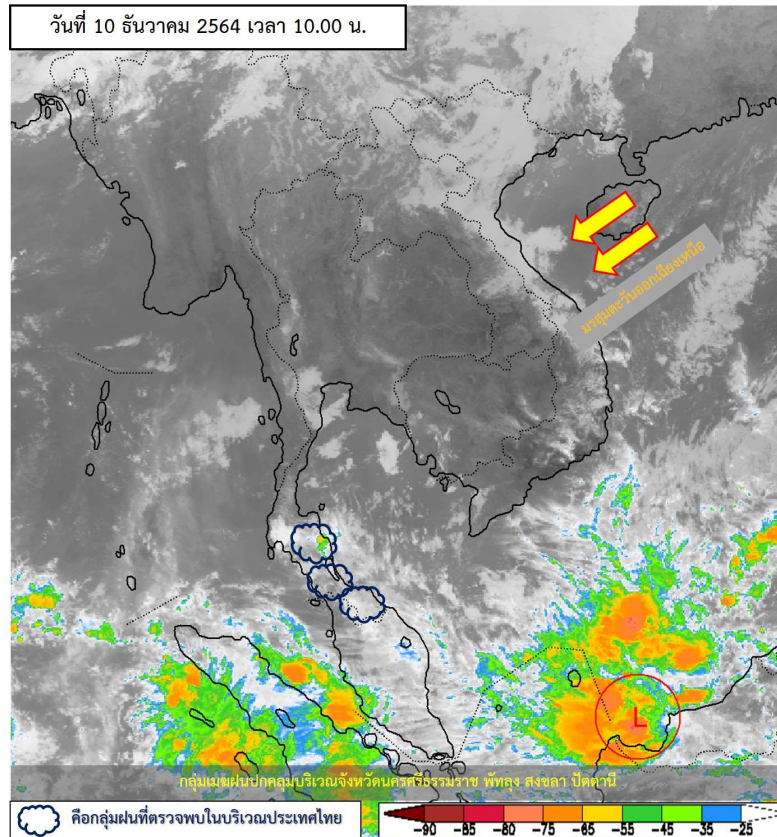
สภาพอากาศภาคเหนือ (เวลา 6:00 น.วันนี้ - 6:00 น.วันพรุ่งนี้)

เมฆบางส่วน กับมีอากาศเย็นถึงหนาว และมีหมอกในตอนเช้า อุณหภูมิต่ำสุด 15-20 องศาเซลเซียส อุณหภูมิสูงสุด 28-33 องศาเซลเซียส บริเวณยอดดอยอากาศหนาวถึงหนาวจัด อุณหภูมิต่ำสุด 7-14 องศาเซลเซียส ลมตะวันออกเฉียงเหนือ ความเร็ว 10-20 กม./ชม.

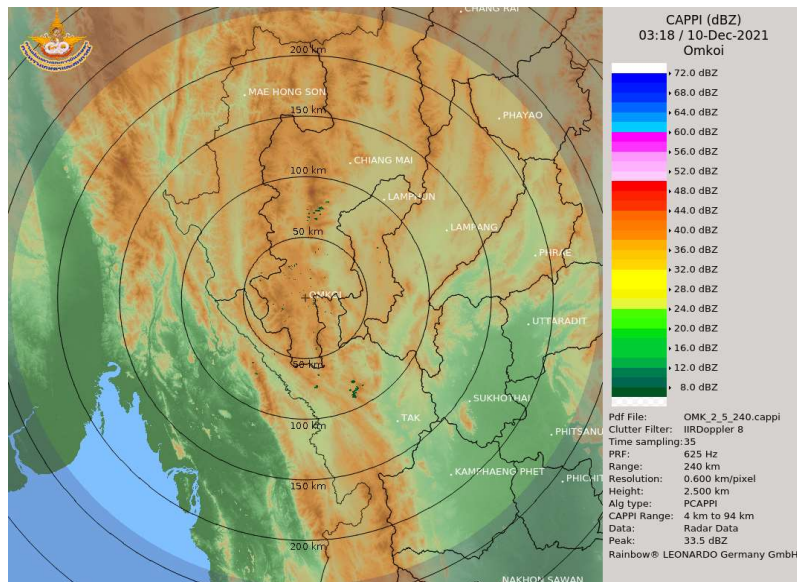


แผนที่อากาศ

รายงานสถานการณ์ลุ่มน้ำสาละวิน วันที่ 10 ธันวาคม 2564



ภาพถ่ายดาวเทียม



เรดาร์ตรวจอากาศ

ภาพดาวเทียม : พบกลุ่มฝนปกคลุมจังหวัดนครศรีธรรมราช พัทลุง สงขลา ปัตตานี

ภาพเรดาร์ : เวลา 7.00 น. พบกลุ่มฝนในบริเวณจังหวัดตาก และเชียงใหม่



ระบบติดตามสถานการณ์น้ำทางไกลอัตโนมัติ

ศูนย์ป้องกันวิกฤติน้ำ กรมทรัพยากรน้ำ กระทรวงทรัพยากรธรรมชาติและสิ่งแวดล้อม

180/3 ถนนพระรามที่ 6 ซอย 34 แขวงสามเสนใน เขตพญาไท กรุงเทพมหานคร 10400 โทรศัพท์ 0 2271 6000

<http://tele-salawin.dwr.go.th>



รายงานสถานการณ์ลุ่มน้ำสาละวิน วันที่ 10 ธันวาคม 2564

2) สรุปสถานการณ์ฝน

สรุปสถานการณ์ฝนในพื้นที่ลุ่มน้ำสาละวิน จากข้อมูลตรวจวัดปริมาณน้ำฝนของสถานีโทรมาตรของระบบติดตามสถานการณ์น้ำทางไกลอัตโนมัติ กรมทรัพยากรน้ำ สละสม 24 ชั่วโมง ระหว่างวันที่ 9 ธันวาคม 2564 เวลา 07:00 น. ถึง วันที่ 10 ธันวาคม 2564 เวลา 07:00 น. และข้อมูลคาดการณ์ปริมาณน้ำฝนสละสม ดังแสดงในตารางนี้

สถานีโทรมาตร	ที่ตั้ง	ปริมาณฝนตรวจวัดสะสม (มม.)			ปริมาณฝนคาดการณ์ล่วงหน้า (มม.)		
		ฝนเมื่อวาน	ฝน 2 วัน	ฝน 3 วัน	วันนี้	1 วัน	2 วัน
TC011603 สะพานข้ามห้วยแม่สอด	ต.แม่สอด อ.แม่สอด จ.ตาก	0.0	0.0	0.0	0.0	0.0	0.0
TC011604 โรงเรียนอนุบาลเทศบาลตำบลพบพระ	ต.พบพระ อ.พบพระ จ.ตาก	0.0	0.0	0.0	0.0	0.0	0.0
TC010402 โรงเรียนบ้านนาปู่ป้อม	ต.ปางมะผ้า อ.ปางมะผ้า จ.แม่ฮ่องสอน	0.0	0.0	0.0	0.0	0.0	0.0
TC010508 สะพานบ้านผาสำราญ	ต.เมืองแปง อ.ปาย จ.แม่ฮ่องสอน	0.0	0.0	0.0	0.0	0.0	0.0
TC010509 สะพานข้ามคลองแม่กลาง	ต.ปางมะผ้า อ.ปางมะผ้า จ.แม่ฮ่องสอน	0.0	0.0	0.0	0.0	0.0	0.0
TC010510 สะพานบ้านปางหมู	ต.ปางหมู อ.เมือง จ.แม่ฮ่องสอน	0.0	0.0	0.0	0.0	0.0	0.0
TC010606 โรงเรียนบ้านป่าลาน	ต.ห้วยโป่ง อ.เมือง จ.แม่ฮ่องสอน	0.0	0.0	0.0	0.0	0.0	0.0
TC010807 สะพานข้ามน้ำยม	ต.แม่กิ๊ อ.ขุนยวม จ.แม่ฮ่องสอน	0.0	0.0	0.0	0.0	0.0	0.0
TC011202 สะพานบ้านกองก่อย	ต.กองก่อย อ.สบเมย จ.แม่ฮ่องสอน	0.0	0.0	0.0	0.0	0.0	0.0
TC011401 โรงเรียนบ้านแม่สามแลบ	ต.แม่สามแลบ อ.สบเมย จ.แม่ฮ่องสอน	0.0	0.0	0.0	0.0	0.0	0.0
TC011808 โรงเรียนชุมชนบ้านท่าสองยาง	ต.ท่าสองยาง อ.ท่าสองยาง จ.ตาก	0.0	0.0	0.0	0.0	0.0	0.0
TC011809 โรงเรียนท่าสองยางวิทยาคม	ต.แม่ต๋าน อ.ท่าสองยาง จ.ตาก	0.0	0.0	0.0	0.0	0.0	0.0
TC011810 โรงเรียนบ้านขุนห้วยนกแล	ต.พระธาตุ อ.แม่ระมาด จ.ตาก	0.0	0.0	0.0	0.0	0.0	0.0
TC011703 สะพานข้ามน้ำแม่ละเมา	ต.พะวอ อ.แม่สอด จ.ตาก	0.0	0.0	0.0	0.0	0.0	0.0

หมายเหตุ : สถานี Early Warning ไม่พบสถานีที่มีฝนตก



ระบบติดตามสถานการณ์น้ำทางไกลอัตโนมัติ

ศูนย์ป้องกันวิกฤติน้ำ กรมทรัพยากรน้ำ กระทรวงทรัพยากรธรรมชาติและสิ่งแวดล้อม

180/3 ถนนพระรามที่ 6 ซอย 34 แขวงสามเสนใน เขตพญาไท กรุงเทพมหานคร 10400 โทรศัพท์ 0 2271 6000

<http://tele-salawin.dwr.go.th>



รายงานสถานการณ์ลุ่มน้ำสาละวิน วันที่ 10 ธันวาคม 2564

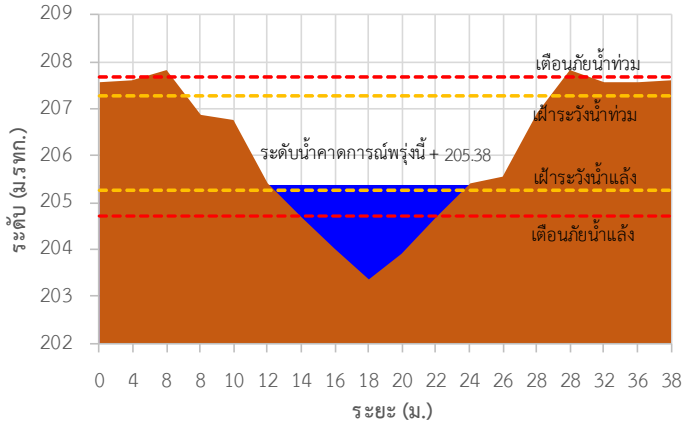
3) สรุประดับน้ำรายวัน

สรุปสถานการณ์น้ำในพื้นที่ลุ่มน้ำสาละวิน จากข้อมูลตรวจวัดระดับน้ำของสถานีโทรมาตรโครงการพัฒนาระบบพยากรณ์และเตือนภัยทรัพยากรน้ำ กรมทรัพยากรน้ำ ณ เวลา 07:00 น. ของวันที่ 10 ธันวาคม 2564 และข้อมูลระดับน้ำคาดการณ์จากแบบจำลองคณิตศาสตร์ ดังแสดงในตารางนี้

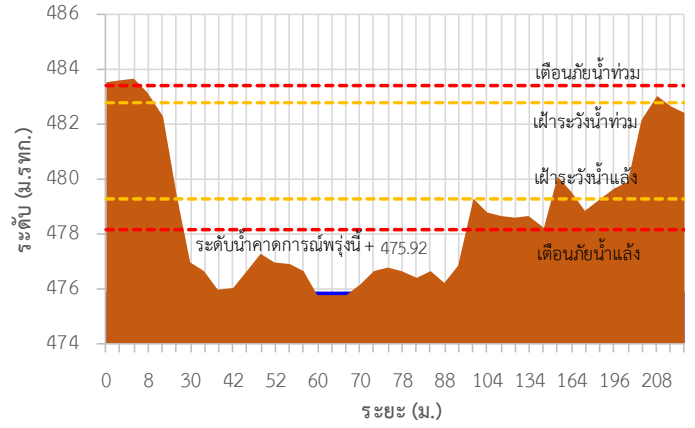
สถานีโทรมาตร	ที่ตั้ง	ระดับเตือนภัย (ม.รทก.)	ข้อมูลระดับน้ำตรวจวัด (ม.รทก.)		ระดับน้ำคาดการณ์ล่วงหน้า (ม.รทก.)			
			เมื่อวาน	วันนี้	1 วัน	2 วัน	3 วัน	แนวโน้ม
TC011603 สะพานข้ามห้วยแม่สอด	ต.แม่สอด อ.แม่สอด จ.ตาก	207.69	205.38	205.39	205.38	205.38	205.38	คงที่ ►
TC010211 สะพานประวัติศาสตร์	ต.ทุ่งยาว อ.ปาย จ.แม่ฮ่องสอน	483.43	475.94	475.93	475.92	475.92	475.92	คงที่ ►
TC010508 สะพานบ้านผาสำราญ	ต.เมืองแปง อ.ปาย จ.แม่ฮ่องสอน	425.89	420.15	420.14	420.15	420.15	420.15	คงที่ ►
TC010509 สะพานข้ามคลองแม่กลาง	ต.ปางมะผ้า อ.ปางมะผ้า จ.แม่ฮ่องสอน	592.88	581.19	581.18	581.20	581.20	581.20	คงที่ ►
TC010510 สะพานบ้านปางหมู	ต.ปางหมู อ.เมือง จ.แม่ฮ่องสอน	203.77	199.98	199.97	199.98	199.98	199.98	คงที่ ►
TC010703 สะพานบ้านแม่สุริน	ต.ขุนยวม อ.ขุนยวม จ.แม่ฮ่องสอน	409.22	404.47	404.47	404.48	404.48	404.48	คงที่ ►
TC010806 สะพานบ้านขุนยวม	ต.ขุนยวม อ.ขุนยวม จ.แม่ฮ่องสอน	530.30	523.29	523.29	523.30	523.30	523.30	คงที่ ►
TC010807 สะพานข้ามน้ำยม	ต.แม่กิ๊ อ.ขุนยวม จ.แม่ฮ่องสอน	389.98	380.04	380.04	380.05	380.05	380.05	คงที่ ►
TC011008 สะพานบ้านคอนฝิ่ง - บ้านห้วยสิงห์	ต.แม่คะตวน อ.สบเมย จ.แม่ฮ่องสอน	187.76	180.31	180.29	180.30	180.30	180.30	คงที่ ►
TC011009 สะพานร่วมใจบ้านท่าผาป้อม	ต.ท่าผาป้อม อ.แม่ลาน้อย จ.แม่ฮ่องสอน	248.94	240.68	240.66	240.65	240.65	240.65	คงที่ ►
TC011202 สะพานบ้านกองก่อ	ต.กองก่อ อ.สบเมย จ.แม่ฮ่องสอน	677.31	674.37	674.36	674.35	674.35	674.35	คงที่ ►
TC010605 สะพานบ้านป่าปี่	ต.ผาบ่อง อ.เมือง จ.แม่ฮ่องสอน	196.05	189.51	189.51	189.52	189.52	189.52	คงที่ ►
TC011703 สะพานข้ามน้ำแม่ละเมา	ต.พะวอ อ.แม่สอด จ.ตาก	287.85	276.02	276.01	276.00	275.99	275.98	ลดลง ▼

รายงานสถานการณ์ลุ่มน้ำสาละวิน วันที่ 10 ธันวาคม 2564

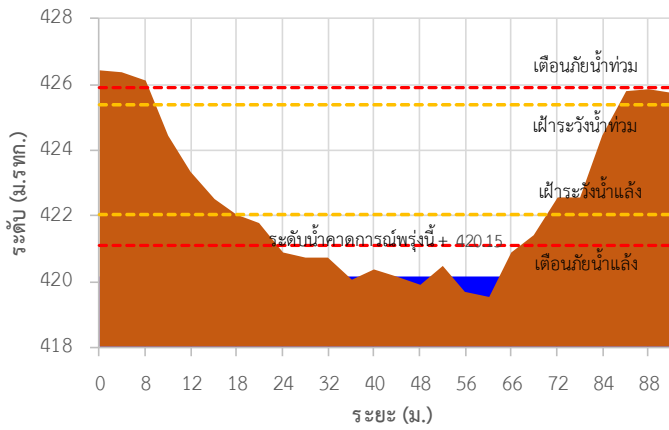
TC011603 สะพานข้ามห้วยแม่สอด



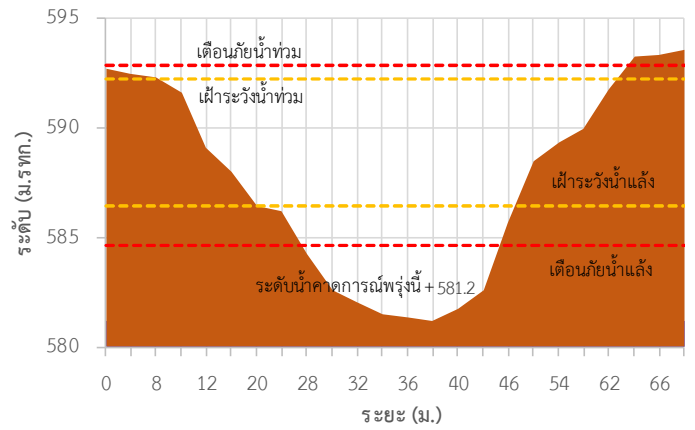
TC010211 สะพานประวัติศาสตร์



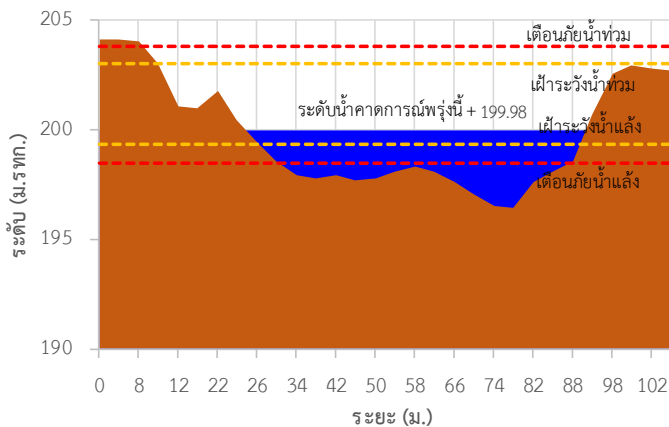
TC010508 สะพานบ้านผาสำราญ



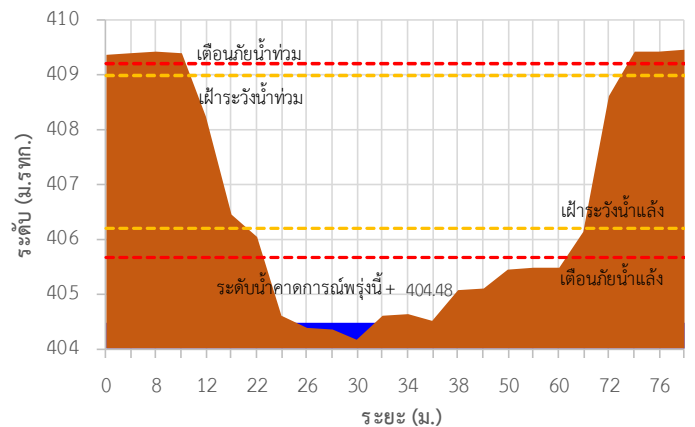
TC010509 สะพานข้ามคลองแม่กลาง



TC010510 สะพานบ้านปางหมู

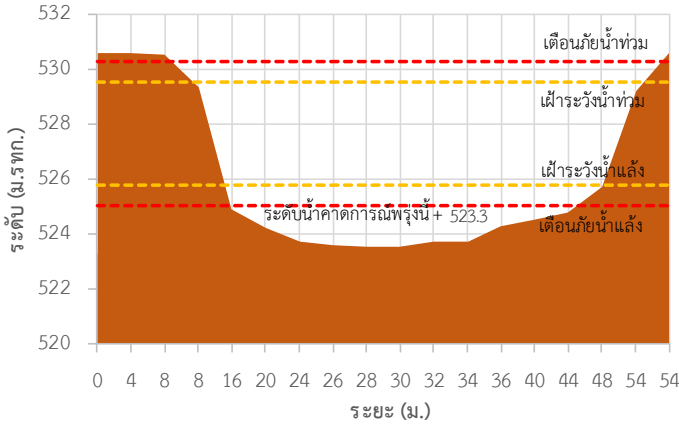


TC010703 สะพานบ้านแม่สุริน

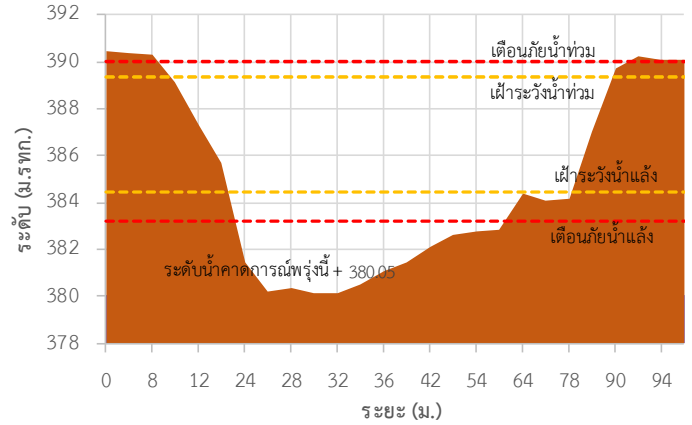


รายงานสถานการณ์ลุ่มน้ำสาละวิน วันที่ 10 ธันวาคม 2564

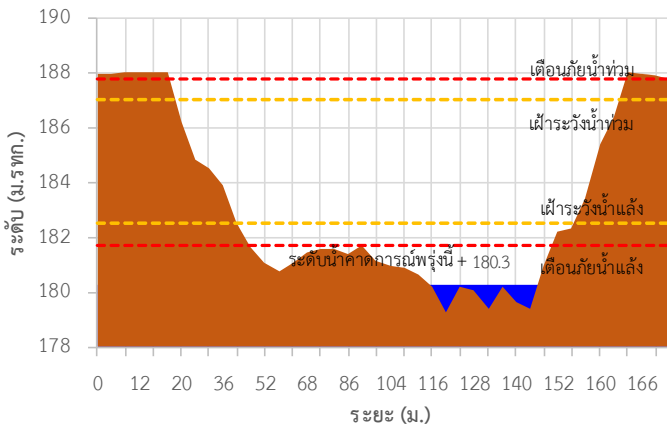
TC010806 สะพานบ้านขุนยวม



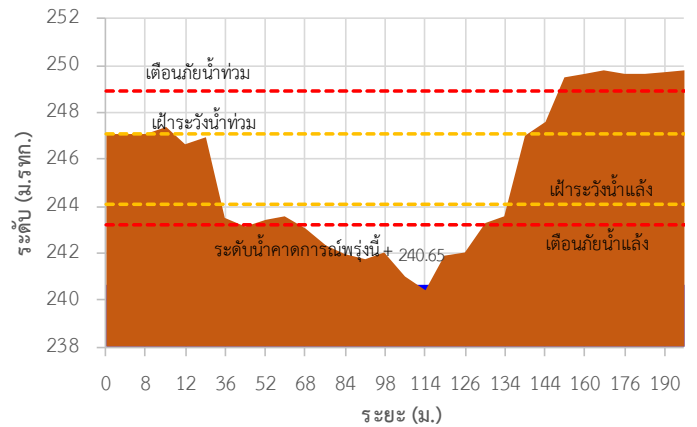
TC010807 สะพานข้ามน้ำยวม



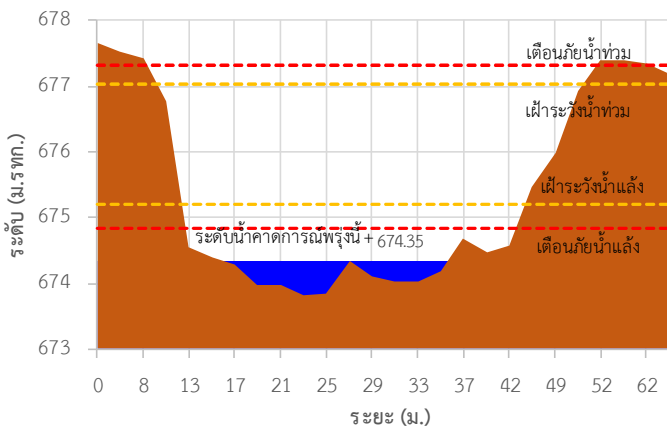
TC011008 สะพานบ้านคอนฝิ่ง - บ้านห้วยสิงห์



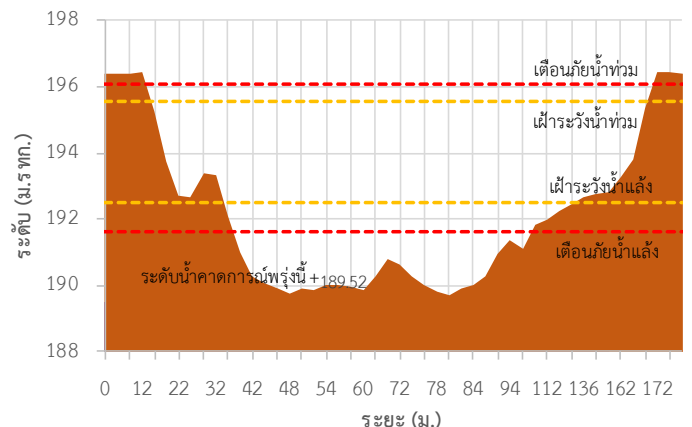
TC011009 สะพานร่วมใจบ้านท่าผาปู่



TC011202 สะพานบ้านกองก่อ



TC010605 สะพานบ้านป่าปู





ระบบติดตามสถานการณ์น้ำทางไกลอัตโนมัติ

ศูนย์ป้องกันวิกฤติน้ำ กรมทรัพยากรน้ำ กระทรวงทรัพยากรธรรมชาติและสิ่งแวดล้อม

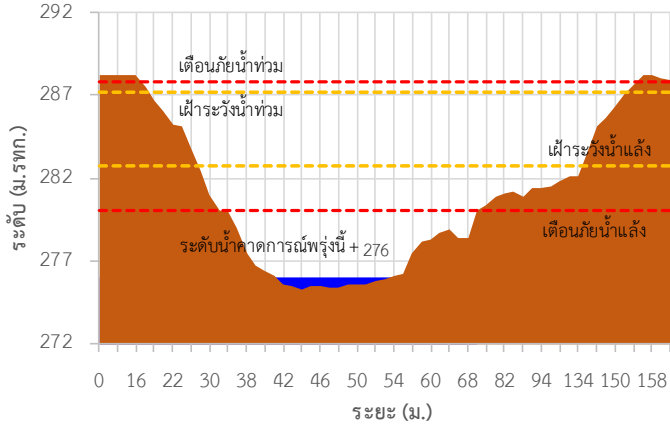
180/3 ถนนพระรามที่ 6 ซอย 34 แขวงสามเสนใน เขตพญาไท กรุงเทพมหานคร 10400 โทรศัพท์ 0 2271 6000

<http://tele-salawin.dwr.go.th>

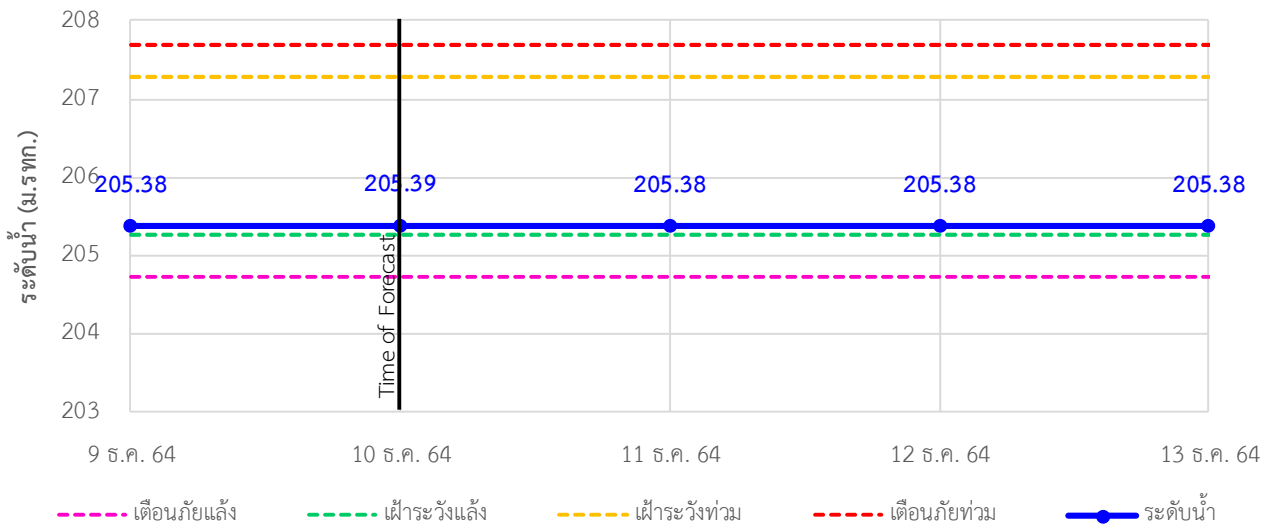


รายงานสถานการณ์ลุ่มน้ำสาละวิน วันที่ 10 ธันวาคม 2564

TC011703 สะพานข้ามน้ำแม่ละเมา



TC011603 สะพานข้ามห้วยแม่สอด ต.แม่สอด อ.แม่สอด จ.ตาก





ระบบติดตามสถานการณ์น้ำทางไกลอัตโนมัติ

ศูนย์ป้องกันวิกฤติน้ำ กรมทรัพยากรน้ำ กระทรวงทรัพยากรธรรมชาติและสิ่งแวดล้อม

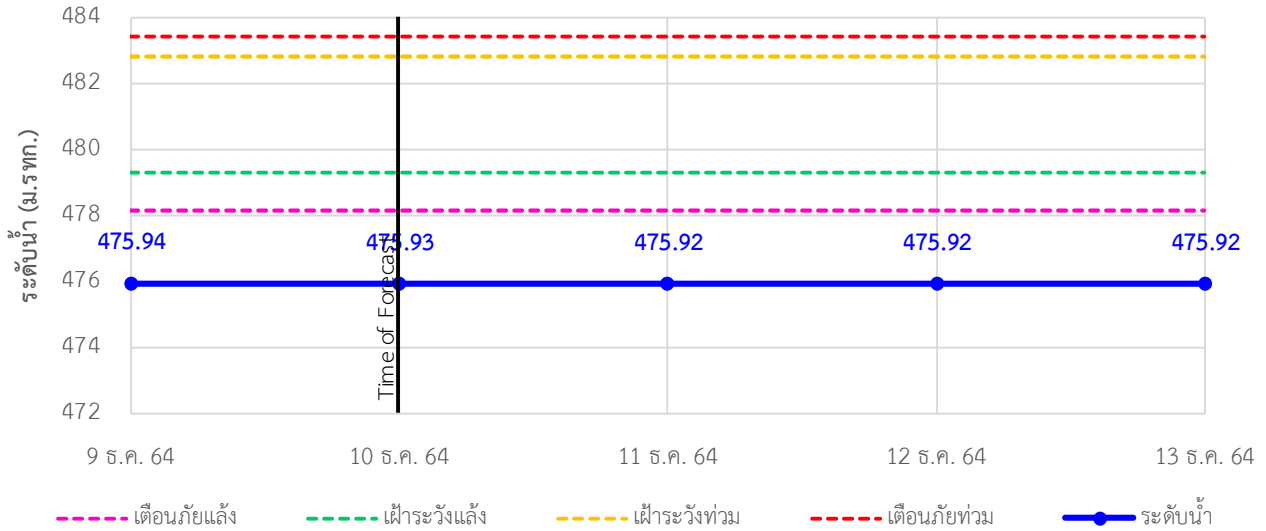
180/3 ถนนพระรามที่ 6 ซอย 34 แขวงสามเสนใน เขตพญาไท กรุงเทพมหานคร 10400 โทรศัพท์ 0 2271 6000

<http://tele-salawin.dwr.go.th>

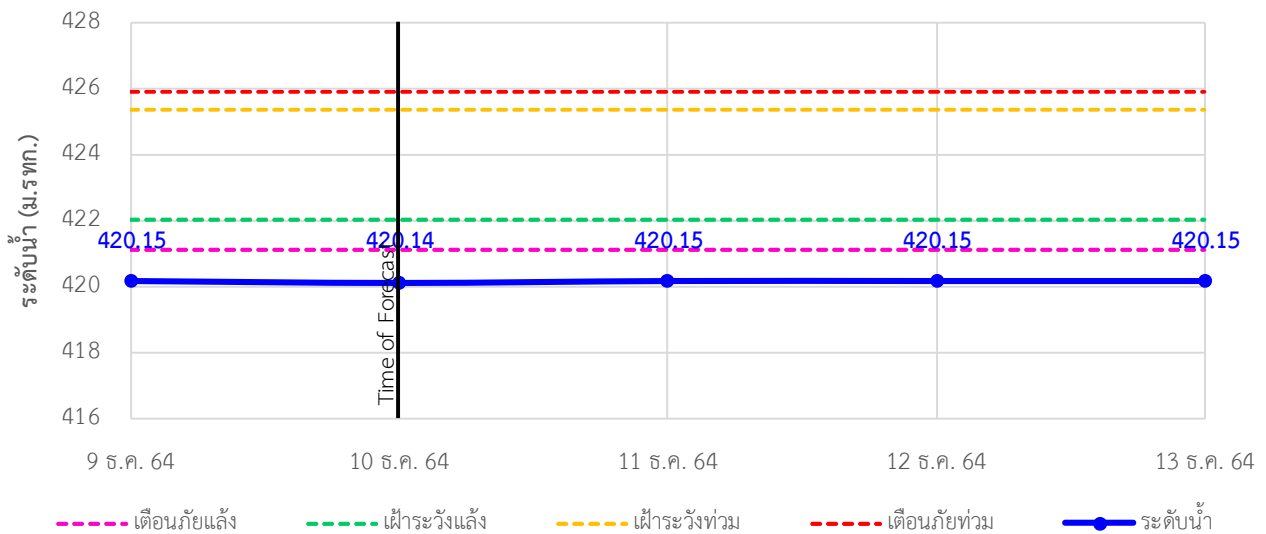


รายงานสถานการณ์ลุ่มน้ำสาละวิน วันที่ 10 ธันวาคม 2564

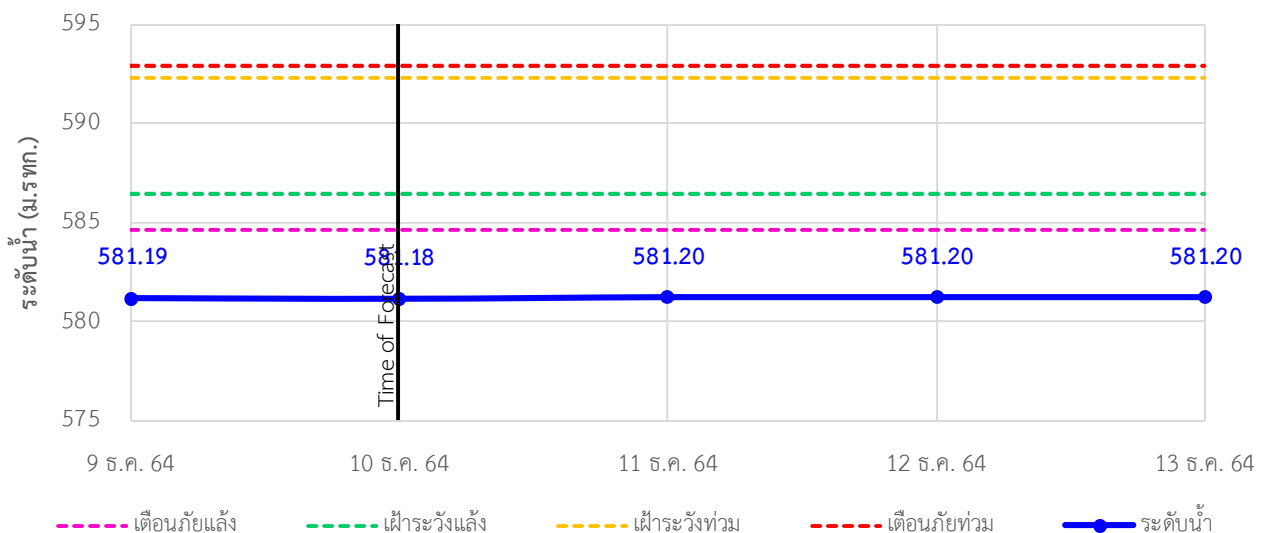
TC010211 สะพานประวัติศาสตร์ ต.ทุ่งยาว อ.ปาย จ.แม่ฮ่องสอน



TC010508 สะพานบ้านผาสำราญ ต.เมืองแปง อ.ปาย จ.แม่ฮ่องสอน



TC010509 สะพานข้ามคลองแม่กลาง ต.ปางมะผ้า อ.ปางมะผ้า จ.แม่ฮ่องสอน





ระบบติดตามสถานการณ์น้ำทางไกลอัตโนมัติ

ศูนย์ป้องกันวิกฤติน้ำ กรมทรัพยากรน้ำ กระทรวงทรัพยากรธรรมชาติและสิ่งแวดล้อม

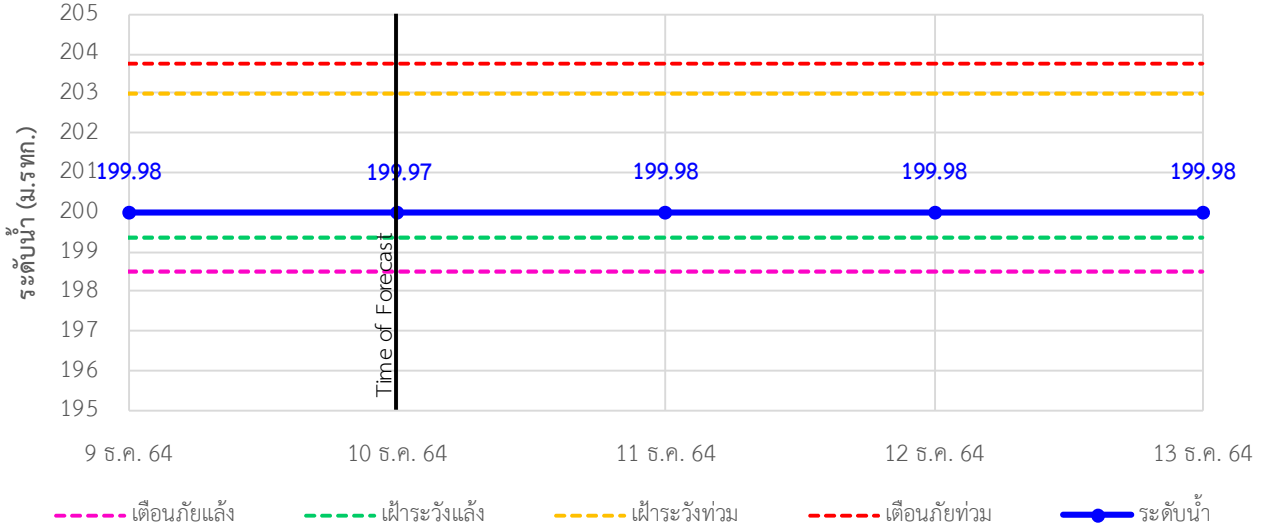
180/3 ถนนพระรามที่ 6 ซอย 34 แขวงสามเสนใน เขตพญาไท กรุงเทพมหานคร 10400 โทรศัพท์ 0 2271 6000

<http://tele-salawin.dwr.go.th>

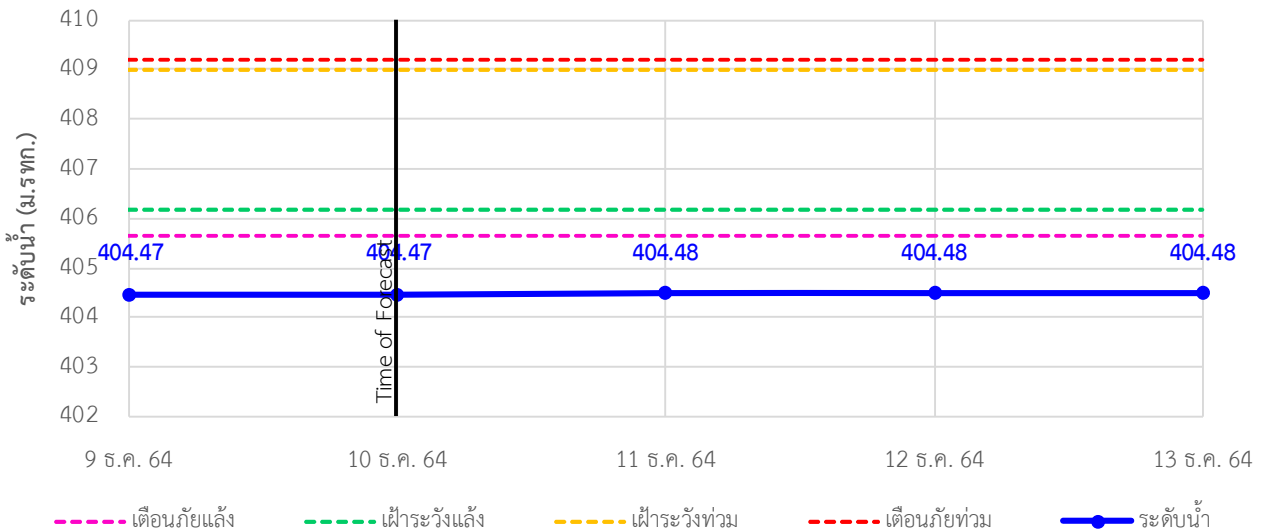


รายงานสถานการณ์กลุ่มน้ำสาละวิน วันที่ 10 ธันวาคม 2564

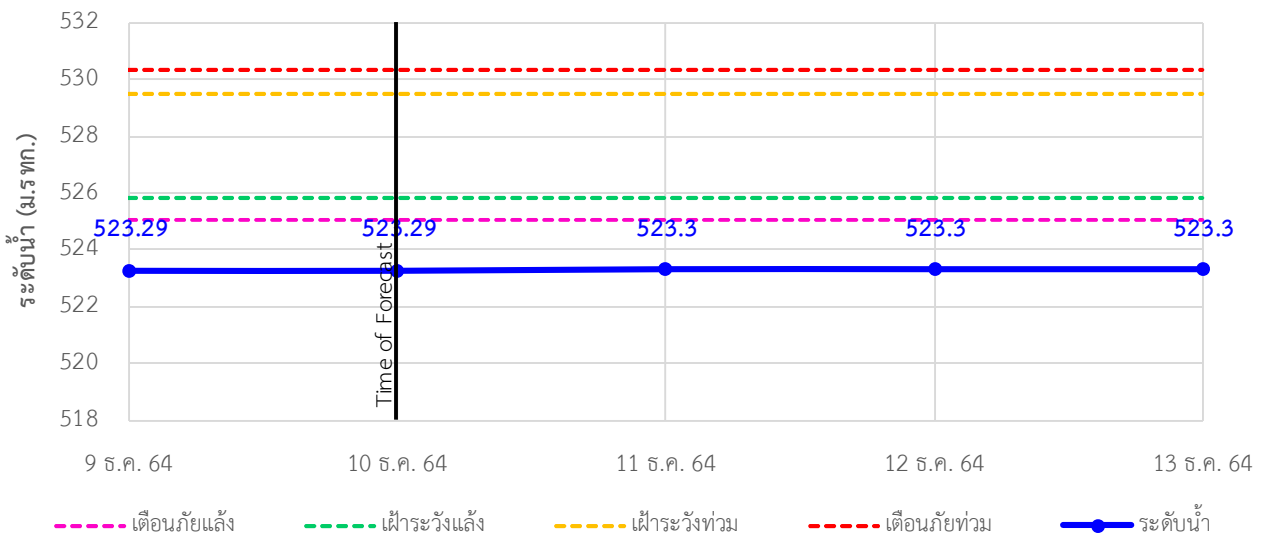
TC010510 สะพานบ้านปางหมู ต.ปางหมู อ.เมือง จ.แม่ฮ่องสอน



TC010703 สะพานบ้านแม่สุริน ต.ขุนยวม อ.ขุนยวม จ.แม่ฮ่องสอน



TC010806 สะพานบ้านขุนยวม ต.ขุนยวม อ.ขุนยวม จ.แม่ฮ่องสอน





ระบบติดตามสถานการณ์น้ำทางไกลอัตโนมัติ

ศูนย์ป้องกันวิกฤติน้ำ กรมทรัพยากรน้ำ กระทรวงทรัพยากรธรรมชาติและสิ่งแวดล้อม

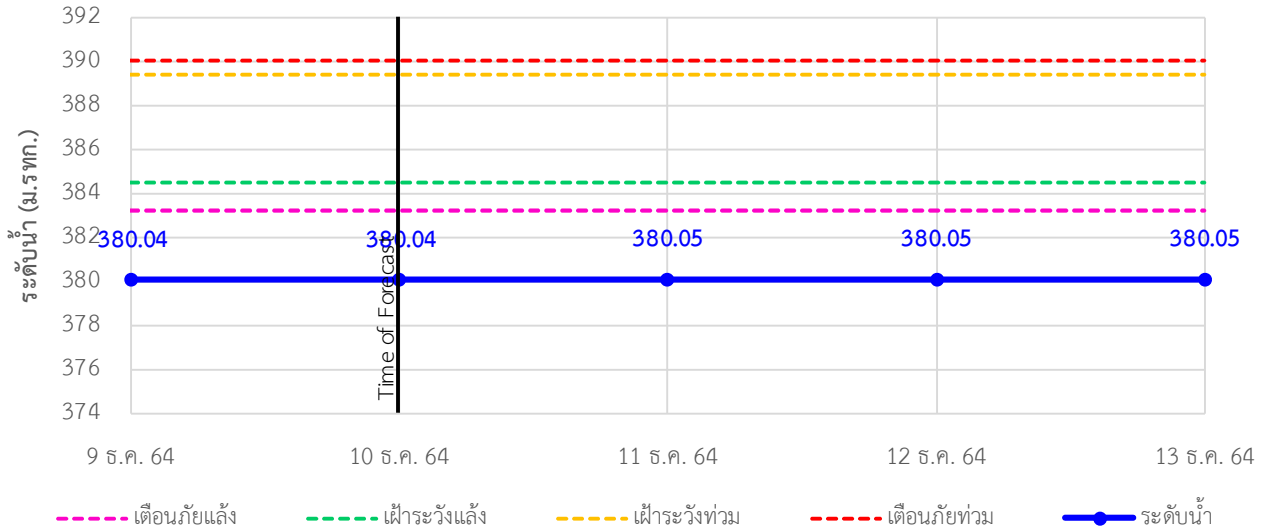
180/3 ถนนพระรามที่ 6 ซอย 34 แขวงสามเสนใน เขตพญาไท กรุงเทพมหานคร 10400 โทรศัพท์ 0 2271 6000

<http://tele-salawin.dwr.go.th>

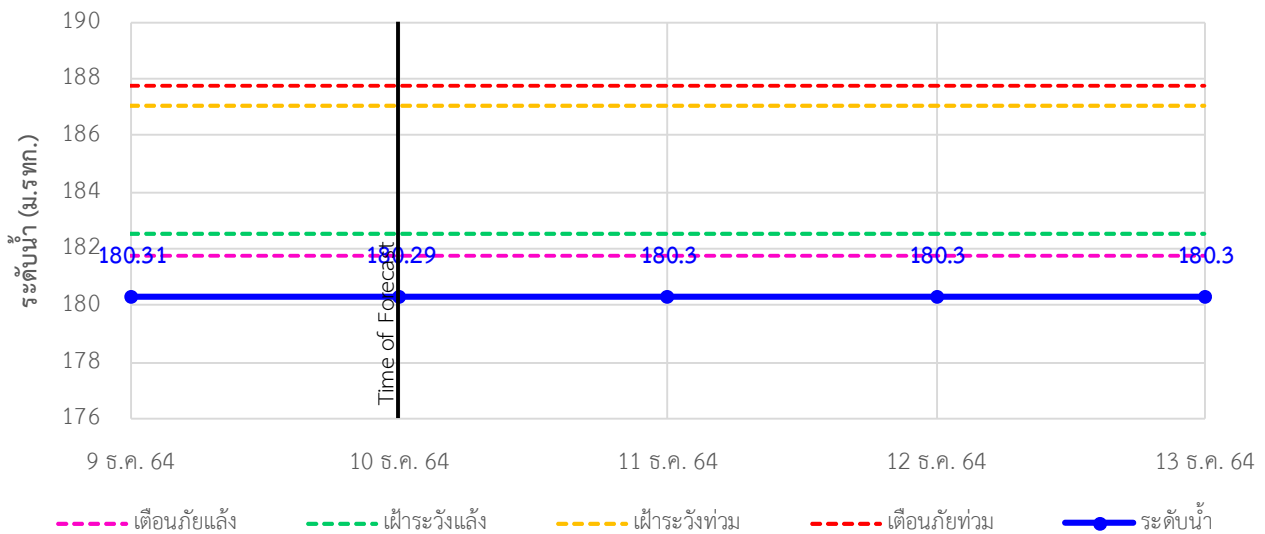


รายงานสถานการณ์กลุ่มน้ำสาละวิน วันที่ 10 ธันวาคม 2564

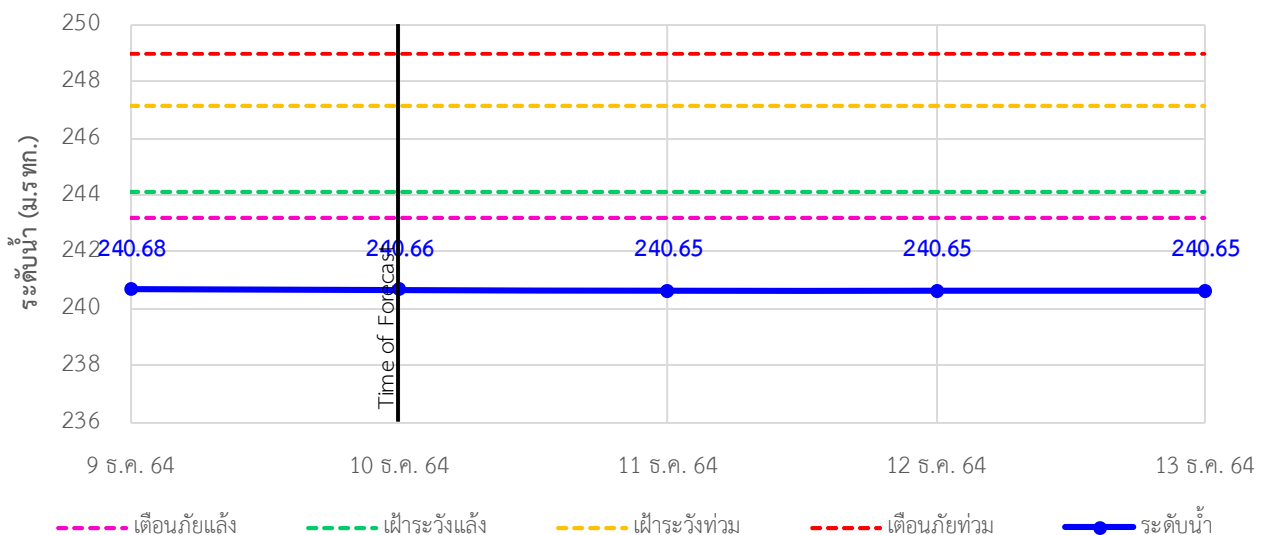
TC010807 สะพานข้ามน้ำยวม ต.แม่กิ๋ อ.ขุนยวม จ.แม่ฮ่องสอน



TC011008 สะพานบ้านคอนฝิ่ง - บ้านห้วยสิงห์ ต.แม่คะตวน อ.สบเมย จ.แม่ฮ่องสอน



TC011009 สะพานร่วมใจบ้านท่าพ่าป้อม ต.ท่าพ่าป้อม อ.แม่ลาน้อย จ.แม่ฮ่องสอน





ระบบติดตามสถานการณ์น้ำทางไกลอัตโนมัติ

ศูนย์ป้องกันวิกฤติน้ำ กรมทรัพยากรน้ำ กระทรวงทรัพยากรธรรมชาติและสิ่งแวดล้อม

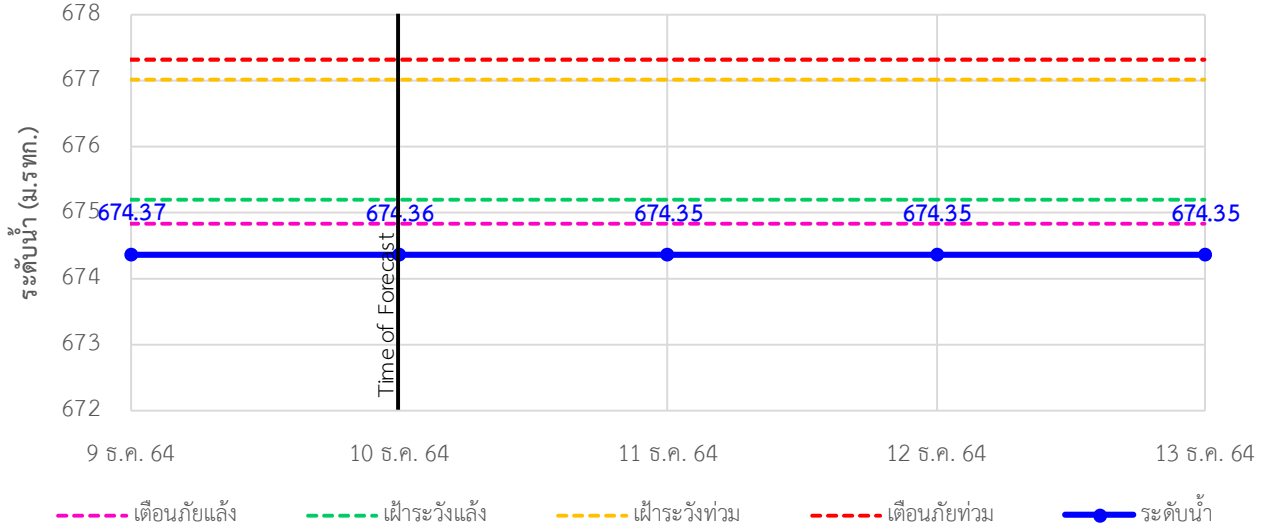
180/3 ถนนพระรามที่ 6 ซอย 34 แขวงสามเสนใน เขตพญาไท กรุงเทพมหานคร 10400 โทรศัพท์ 0 2271 6000

<http://tele-salawin.dwr.go.th>

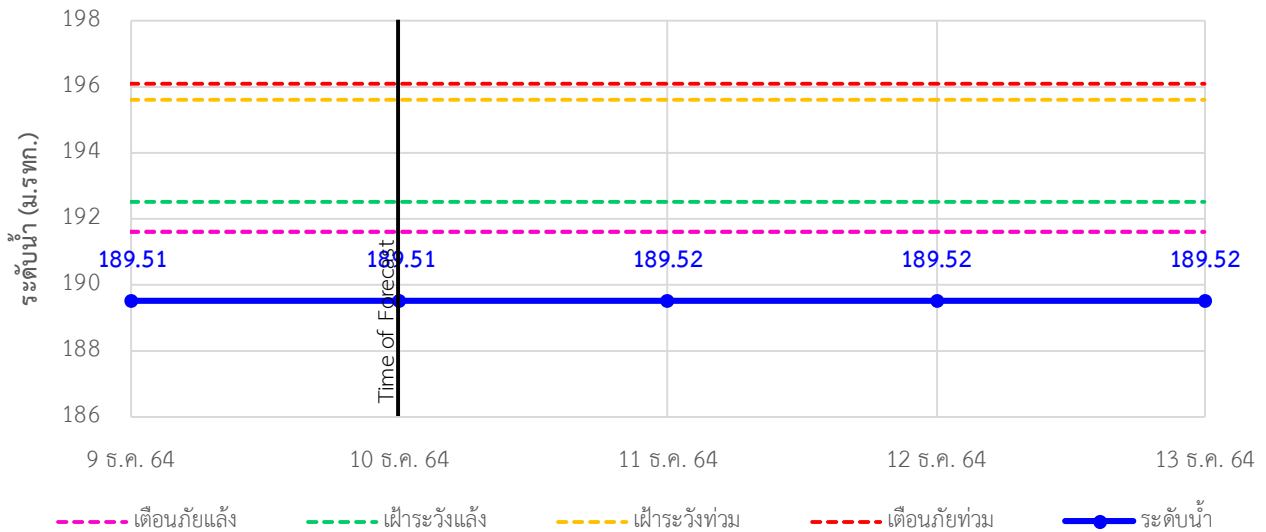


รายงานสถานการณ์ลุ่มน้ำสาละวิน วันที่ 10 ธันวาคม 2564

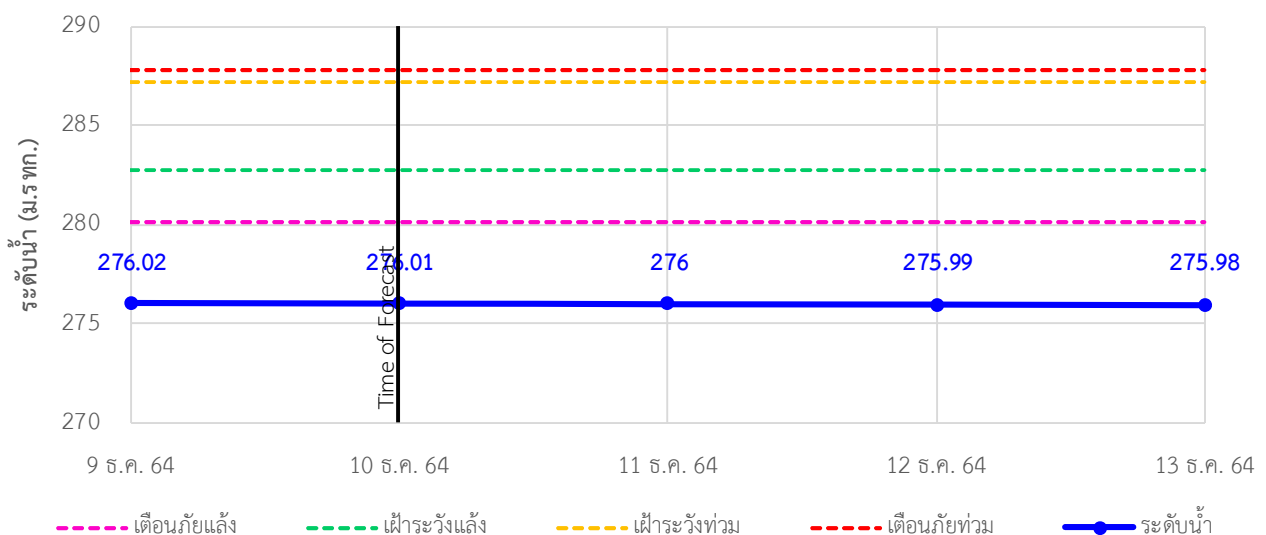
TC011202 สะพานบ้านกองก้อย ต.กองก้อย อ.สบเมย จ.แม่ฮ่องสอน



TC010605 สะพานบ้านป่าปู้ ต.ผาป่อง อ.เมือง จ.แม่ฮ่องสอน



TC011703 สะพานข้ามน้ำแม่ละเมา ต.พะวอ อ.แม่สอด จ.ตาก





ระบบติดตามสถานการณ์น้ำทางไกลอัตโนมัติ

ศูนย์ป้องกันวิกฤติน้ำ กรมทรัพยากรน้ำ กระทรวงทรัพยากรธรรมชาติและสิ่งแวดล้อม

180/3 ถนนพระรามที่ 6 ซอย 34 แขวงสามเสนใน เขตพญาไท กรุงเทพมหานคร 10400 โทรศัพท์ 0 2271 6000

<http://tele-salawin.dwr.go.th>



รายงานสถานการณ์ลุ่มน้ำสาละวิน วันที่ 10 ธันวาคม 2564

4) สรุปสถานการณ์น้ำ

สรุปสถานการณ์น้ำในพื้นที่ลุ่มน้ำสาละวิน อยู่ในภาวะปกติ ระดับน้ำในลำน้ำส่วนใหญ่มีแนวโน้มคงที่

รายงานสถานการณ์ลุ่มน้ำสาละวิน วันที่ 10 ธันวาคม 2564

เวลา 07.00 น.

คำอธิบายสัญลักษณ์

- **ปริมาณฝนปกติ**
- ปริมาณฝนสะสม 24 ชม. < 35 มม.
- ไม่ติดตามสถานการณ์
- **ปริมาณฝนฟ้าคะนอง(เตรียมพร้อม)**
- ปริมาณฝนสะสม 24 ชม. < 90 มม.
- ไม่เตรียมตัวพร้อมรับสถานการณ์
- เก็บรวบรวมสิ่งของถ้าเป็น
- **ปริมาณฝนเตือนภัย(อพยพ)**
- ปริมาณฝนสะสม 24 ชม. > 90 มม.
- ไม่เตรียมตัวพร้อมรับสถานการณ์
- เก็บรวบรวมสิ่งของถ้าเป็น

สถานีมีฝนตก
ฝนตกเล็กน้อย 0.1-10.0 มม. - สถานี
ฝนตกปานกลาง 10.1-35.0 มม. - สถานี
ฝนตกหนัก 35.1-90.0 มม. - สถานี
ฝนตกหนักมาก 90.1 มม. ขึ้นไป - สถานี

○ ไม่มีฝนตก
● มีฝนตก

สรุปรายงานสถานการณ์ฝนลุ่มน้ำสาละวิน

ระบบติดตามสถานการณ์น้ำทางไกลอัตโนมัติ (ลุ่มน้ำสาละวิน)

วันศุกร์ ที่ 10 ธันวาคม 2564

สถานีเตือนภัย	อำเภอ	จังหวัด	ฝน (มม.)
① สะพานข้ามห้วยแม่สอด	แม่สอด	ตาก	0.0
② โรงเรือนอนุบาลกศบสตำบลพบพระ	พบพระ	ตาก	0.0
③ โรงเรือนบ้านนาปู่ป้อม	บ้านปะด้า	แม่ฮ่องสอน	0.0
④ สะพานข้ามป่าสาธาญ	ป่าเย็บ	แม่ฮ่องสอน	0.0
⑤ สะพานข้ามคลองแม่ลาน	บ้านปะด้า	แม่ฮ่องสอน	0.0
⑥ สะพานข้ามบ้านห้วย	เมือง	แม่ฮ่องสอน	0.0
⑦ โรงเรือนบ้านป่าลาน	เมือง	แม่ฮ่องสอน	0.0
⑧ สะพานข้ามถ้ำยวน	ขุนยวม	แม่ฮ่องสอน	0.0
⑨ สะพานข้ามกวงก่อย	สบเมย	แม่ฮ่องสอน	0.0
⑩ โรงเรือนบ้านแม่สาบเสบ	สบเมย	แม่ฮ่องสอน	0.0
⑪ โรงเรือนชุมชนบ้านท่าสองยาง	ท่าสองยาง	ตาก	0.0
⑫ โรงเรือนท่าสองยางวิทยาคม	ท่าสองยาง	ตาก	0.0
⑬ โรงเรือนบ้านขุนห้วยนาคเ	แม่ระมาด	ตาก	0.0
⑭ สะพานข้ามน้ำแม่สะเม	แม่สอด	ตาก	0.0

ศูนย์ป้องกันวิกฤติน้ำ กรมทรัพยากรน้ำ อาคารกรมทรัพยากรน้ำ (ชั้น 11) เลขที่ 180/3 ถนนพระรามที่ 6 ซอย 34 แขวงพญาไท เขตพญาไท กรุงเทพฯ 10400 | โทรศัพท์ 0 2271 6000 | เว็บไซต์ : mekhala.dwr.go.th | อีเมล : mekhala@dwr.mail.go.th

เวลา 07.00 น.

เกณฑ์ระดับน้ำ

- วิกฤตน้ำมาก = ระดับน้ำล้นตลิ่ง
- ฝ้าระวังน้ำน้อย = ระดับน้ำใกล้ล้นตลิ่ง
- ปกติ = ระดับน้ำต่ำกว่าล้นตลิ่งมาก

กรณีน้ำน้อย

- ปกติ = ระดับน้ำมากกว่ากึ่งน้ำมาก
- ฝ้าระวังน้ำน้อย = ระดับน้ำใกล้กึ่งน้ำมาก
- วิกฤตน้ำน้อย = ระดับน้ำแห้งมาก

กรณีอื่นๆ

- N/A ไม่มีข้อมูล

สรุปรายงานสถานการณ์ระดับน้ำลุ่มน้ำสาละวิน

ระบบติดตามสถานการณ์น้ำทางไกลอัตโนมัติ (ลุ่มน้ำสาละวิน)

วันศุกร์ ที่ 10 ธันวาคม 2564

สถานีเตือนภัย	อำเภอ	จังหวัด	ระดับน้ำวันนี้ (ม.รทก.)	เกณฑ์ระดับวิกฤต (ม.รทก.)
① สะพานข้ามห้วยแม่สอด	แม่สอด	ตาก	205.39	207.69
② สะพานประวัติกาศาสตร์	ป่าเย็บ	แม่ฮ่องสอน	475.93	483.43
③ สะพานข้ามป่าสาธาญ	ป่าเย็บ	แม่ฮ่องสอน	420.14	425.89
④ สะพานข้ามคลองแม่ลาน	บ้านปะด้า	แม่ฮ่องสอน	581.18	592.88
⑤ สะพานข้ามบ้านห้วย	เมือง	แม่ฮ่องสอน	199.97	203.77
⑥ สะพานข้ามแม่สุริน	ขุนยวม	แม่ฮ่องสอน	404.47	409.22
⑦ สะพานข้ามถ้ำยวน	ขุนยวม	แม่ฮ่องสอน	523.29	530.30
⑧ สะพานข้ามถ้ำยวน	ขุนยวม	แม่ฮ่องสอน	380.04	389.98
⑨ สะพานข้ามคอนพี้ - บ้านห้วยสิงห์	สบเมย	แม่ฮ่องสอน	180.29	187.76
⑩ สะพานร่วมใจบ้านท่าพาปูน	แม่ระมาด	แม่ฮ่องสอน	240.66	248.94
⑪ สะพานบ้านกวงก่อย	สบเมย	แม่ฮ่องสอน	674.36	677.31
⑫ สะพานบ้านป่าเ	เมือง	แม่ฮ่องสอน	189.51	196.05
⑬ สะพานข้ามน้ำแม่สะเม	แม่สอด	ตาก	276.01	287.85

สถานการณ์น้ำในแม่น้ำสายหลักและลำน้ำสาขาที่อยู่ในระดับวิกฤตน้ำมาก จำนวน 0 สถานี

สถานการณ์น้ำในแม่น้ำสายหลักและลำน้ำสาขาที่อยู่ในระดับฝ้าระวังน้ำน้อย จำนวน 0 สถานี

ศูนย์ป้องกันวิกฤติน้ำ กรมทรัพยากรน้ำ อาคารกรมทรัพยากรน้ำ (ชั้น 11) เลขที่ 180/3 ถนนพระรามที่ 6 ซอย 34 แขวงพญาไท เขตพญาไท กรุงเทพฯ 10400 | โทรศัพท์ 0 2271 6000 | เว็บไซต์ : mekhala.dwr.go.th | อีเมล : mekhala@dwr.mail.go.th