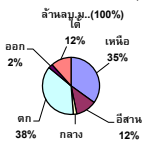


# รายงานสรุปสภาพน้ำในอ่างเก็บน้ำขนาดใหญ่และขนาดกลาง

รายงานสถานการณ์ ณ วันที่ 9 ธันวาคม 2564

ปริมาณน้ำรวมทั่วประเทศ 70,921 ล้าน ลบ.ม. (100%)



เปรียบเทียบปริมาณน้ำรวมทั่วประเทศ ปัจจุบัน ใน ปี 64 และ ปี 63

วันที่ 9 ธันวาคม 2564 เท่ากับ

54,628 ล้าน ลบ.ม. หรือ เท่ากับ

77%

วันที่ 9 ธันวาคม 2563 เท่ากับ

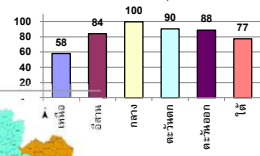
45,020 ล้าน ลบ.ม. หรือ เท่ากับ

63%

ปริมาณน้ำในอ่างที่ใช้การได้ในสัปดาห์นี้ +มากกว่า / -น้อยกว่า สัปดาห์ก่อน 88.69 ล้าน ลบ.ม.

สรุปสถานการณ์ปริมาณน้ำในอ่างเก็บน้ำที่ใช้ในกิจกรรมที่ประเทศ นอกกว่า ปริมาณน้ำที่ไหลเข้าอ่าง เมื่อเทียบกับสัปดาห์ที่ผ่านมา สถานการณ์อยู่ระหว่างเก็บกักน้ำ

% ปริมาณน้ำรวมแต่ละภาคปัจจุบัน



|           |    |      |
|-----------|----|------|
| คงที่     | 9  | อ่าง |
| ลดลง      | 23 | อ่าง |
| เพิ่มขึ้น | 7  | อ่าง |

| ภาค                   | สถานการณ์ปริมาณน้ำในอ่าง |              |                  |            | ปริมาณน้ำเปลี่ยนแปลง (ล้าน ม.³) | สถานะ                             |
|-----------------------|--------------------------|--------------|------------------|------------|---------------------------------|-----------------------------------|
|                       | ลดลง (แห่ง)              | คงที่ (แห่ง) | เพิ่มขึ้น (แห่ง) | รวม (แห่ง) |                                 |                                   |
| ภาคเหนือ              | 3                        | 3            | 2                | 8          | 40.00                           | ปริมาณน้ำในอ่างเก็บน้ำเพิ่มขึ้น   |
| ภาคตะวันออกเฉียงเหนือ | 7                        | 4            | 1                | 12         | -103.00                         | ปริมาณน้ำในอ่างเก็บน้ำลดลง        |
| ภาคกลาง               | 1                        | 2            | -                | 3          | -14.00                          | ปริมาณน้ำในอ่างเก็บน้ำลดลง        |
| ภาคตะวันออก           | 1                        | -            | 1                | 2          | -20.00                          | ปริมาณน้ำในอ่างเก็บน้ำลดลง        |
| ภาคตะวันออกเฉียงเหนือ | 10                       | -            | -                | 10         | -23.69                          | ปริมาณน้ำในอ่างเก็บน้ำลดลง        |
| ภาคใต้                | 1                        | -            | 3                | 4          | 32.00                           | ปริมาณน้ำในอ่างเก็บน้ำเพิ่มขึ้น   |
| <b>รวมทั้งประเทศ</b>  | <b>23</b>                | <b>9</b>     | <b>7</b>         | <b>39</b>  | <b>-88.69</b>                   | <b>ปริมาณน้ำในอ่างเก็บน้ำลดลง</b> |

| ภาค                               | อ่างเก็บน้ำ                            | ความจุที่ (ล้าน ม.³) | ปริมาณน้ำที่ใช้งาน (ล้าน ม.³) | ใช้การได้จริง (ล้าน ม.³) | ปริมาณน้ำรวม วันที่ 9 ธันวาคม 2563 |                      | ปัจจุบัน วันที่ 9 ธันวาคม 2564 |                        |               |                      | สัปดาห์ก่อน วันที่ 3 ธันวาคม 2564 |                        |               |             | ปริมาณน้ำ + เพิ่มขึ้น - ลดลง (ล้าน ม.³) | สถานการณ์ในอ่าง  |
|-----------------------------------|----------------------------------------|----------------------|-------------------------------|--------------------------|------------------------------------|----------------------|--------------------------------|------------------------|---------------|----------------------|-----------------------------------|------------------------|---------------|-------------|-----------------------------------------|------------------|
|                                   |                                        |                      |                               |                          | %                                  | ปริมาณน้ำรวม         |                                | ปริมาณน้ำใช้การได้จริง |               | ปริมาณน้ำรวม         |                                   | ปริมาณน้ำใช้การได้จริง |               |             |                                         |                  |
|                                   |                                        |                      |                               |                          |                                    | ปริมาณน้ำ (ล้าน ม.³) | %                              | ปริมาณน้ำ (ล้าน ม.³)   | %             | ปริมาณน้ำ (ล้าน ม.³) | %                                 | ปริมาณน้ำ (ล้าน ม.³)   | %             |             |                                         |                  |
| <b>ภาคเหนือ (7)</b>               |                                        |                      |                               |                          |                                    |                      |                                |                        |               |                      |                                   |                        |               |             |                                         |                  |
| 1                                 | ภูฝอยหลวง (2) ลาดก                     | 13,462               | 3,800                         | 9,662                    | 5,624                              | 42%                  | 8,412                          | 62%                    | 4,612         | 48%                  | 8,438                             | 63%                    | 4,638         | 48%         | -26.00                                  | ลดลง             |
| 2                                 | สิริกิติ์ (2) ลุดดัด                   | 9,510                | 2,850                         | 6,660                    | 5,604                              | 59%                  | 4,481                          | 47%                    | 1,631         | 24%                  | 4,499                             | 47%                    | 1,649         | 25%         | -18.00                                  | ลดลง             |
| 3                                 | แม่จัด เชียงใหม่                       | 265                  | 12                            | 253                      | 144                                | 54%                  | 117                            | 44%                    | 105           | 42%                  | 116                               | 44%                    | 104           | 41%         | 1.00                                    | เพิ่มขึ้น        |
| 4                                 | แม่กวาง เชียงใหม่                      | 263                  | 14                            | 249                      | 114                                | 43%                  | 83                             | 32%                    | 69            | 28%                  | 82                                | 31%                    | 68            | 27%         | 1.00                                    | เพิ่มขึ้น        |
| 5                                 | กวิลอม ลำปาง                           | 106                  | 3                             | 103                      | 71                                 | 67%                  | 102                            | 96%                    | 99            | 96%                  | 102                               | 96%                    | 99            | 96%         | -                                       | คงที่            |
| 6                                 | กาคอนมา ลำปาง                          | 170                  | 6                             | 164                      | 83                                 | 49%                  | 144                            | 85%                    | 138           | 84%                  | 144                               | 85%                    | 138           | 84%         | -                                       | คงที่            |
| 7                                 | แควน้อย พิษณุโลก                       | 939                  | 43                            | 896                      | 430                                | 46%                  | 919                            | 98%                    | 876           | 98%                  | 931                               | 99%                    | 888           | 99%         | -12.00                                  | ลดลง             |
|                                   | แม่เม็ก                                | 110                  | 16                            | 94                       | 44                                 | 40%                  | 110                            | 100%                   | 94            | 100%                 | 110                               | 100%                   | 94            | 100%        | -                                       | คงที่            |
|                                   | <b>รวมภาคเหนือ 34.85%</b>              | <b>24,825</b>        | <b>6,744</b>                  | <b>18,081</b>            | <b>12,113</b>                      | <b>49%</b>           | <b>14,368</b>                  | <b>58%</b>             | <b>7,624</b>  | <b>42%</b>           | <b>14,422</b>                     | <b>58%</b>             | <b>7,584</b>  | <b>42%</b>  | <b>40.00</b>                            | <b>เพิ่มขึ้น</b> |
| <b>ภาคตะวันออกเฉียงเหนือ (12)</b> |                                        |                      |                               |                          |                                    |                      |                                |                        |               |                      |                                   |                        |               |             |                                         |                  |
| 8                                 | ห้วยหลวง อุดรธานี                      | 136                  | 7                             | 129                      | 63                                 | 46%                  | 78                             | 57%                    | 71            | 55%                  | 80                                | 59%                    | 73            | 57%         | -2.00                                   | ลดลง             |
| 9                                 | น้ำอูน สกลนคร                          | 520                  | 45                            | 475                      | 244                                | 47%                  | 332                            | 64%                    | 287           | 60%                  | 336                               | 65%                    | 291           | 61%         | -4.00                                   | ลดลง             |
| 10                                | น้ำพอง (2) สกลนคร                      | 165                  | 8                             | 157                      | 89                                 | 54%                  | 97                             | 59%                    | 89            | 57%                  | 97                                | 59%                    | 89            | 57%         | -                                       | คงที่            |
| 11                                | จุฬารัตน์ (2) ขัยภูมิ                  | 164                  | 37                            | 127                      | 157                                | 96%                  | 160                            | 98%                    | 123           | 97%                  | 159                               | 97%                    | 122           | 96%         | 1.00                                    | เพิ่มขึ้น        |
| 12                                | ลุมพินี (2) ขอนแก่น                    | 2,431                | 581                           | 1,850                    | 1,580                              | 65%                  | 2,325                          | 96%                    | 1,744         | 94%                  | 2,400                             | 99%                    | 1,819         | 98%         | -75.00                                  | ลดลง             |
| 13                                | ลำปาว กาฬสินธุ์                        | 1,980                | 100                           | 1,880                    | 976                                | 49%                  | 1,251                          | 63%                    | 1,151         | 61%                  | 1,258                             | 64%                    | 1,158         | 62%         | -7.00                                   | ลดลง             |
| 14                                | ลำตะคอง นครราชสีมา                     | 314                  | 22                            | 292                      | 356                                | 113%                 | 338                            | 108%                   | 316           | 108%                 | 340                               | 108%                   | 318           | 109%        | -2.00                                   | ลดลง             |
| 15                                | ลำพระเพลิง นครราชสีมา                  | 155                  | 1                             | 154                      | 155                                | 100%                 | 153                            | 99%                    | 152           | 99%                  | 153                               | 99%                    | 152           | 99%         | -                                       | คงที่            |
| 16                                | มูลนง นครราชสีมา                       | 141                  | 7                             | 134                      | 145                                | 103%                 | 141                            | 100%                   | 134           | 100%                 | 141                               | 100%                   | 134           | 100%        | -                                       | คงที่            |
| 17                                | ลำพระนครราชสีมา                        | 275                  | 7                             | 268                      | 243                                | 88%                  | 279                            | 101%                   | 272           | 101%                 | 280                               | 102%                   | 273           | 102%        | -1.00                                   | ลดลง             |
| 18                                | ลำางรองบุรีรัมย์                       | 121                  | 3                             | 118                      | 100                                | 83%                  | 118                            | 98%                    | 115           | 97%                  | 118                               | 98%                    | 115           | 97%         | -                                       | คงที่            |
| 19                                | สิรินธร (2) บุรีรัมย์                  | 1,966                | 831                           | 1,135                    | 1,723                              | 88%                  | 1,774                          | 90%                    | 943           | 83%                  | 1,787                             | 91%                    | 956           | 84%         | -13.00                                  | ลดลง             |
|                                   | <b>รวมภาคตะวันออกเฉียงเหนือ 11.80%</b> | <b>8,369</b>         | <b>1,649</b>                  | <b>6,720</b>             | <b>5,830</b>                       | <b>70%</b>           | <b>7,047</b>                   | <b>84%</b>             | <b>5,397</b>  | <b>80%</b>           | <b>7,148</b>                      | <b>85%</b>             | <b>5,500</b>  | <b>82%</b>  | <b>-103.00</b>                          | <b>ลดลง</b>      |
| <b>ภาคกลาง (3)</b>                |                                        |                      |                               |                          |                                    |                      |                                |                        |               |                      |                                   |                        |               |             |                                         |                  |
| 20                                | ป่าสักชลสิทธิ์ ลพบุรี                  | 960                  | 3                             | 957                      | 734                                | 76%                  | 953                            | 99%                    | 950           | 99%                  | 967                               | 101%                   | 964           | 101%        | -14.00                                  | ลดลง             |
| 21                                | ห้วยเสลา อุทัยธานี                     | 160                  | 17                            | 143                      | 144                                | 90%                  | 161                            | 101%                   | 144           | 101%                 | 161                               | 101%                   | 144           | 101%        | -                                       | คงที่            |
| 22                                | กระเสียว สุพรรณบุรี                    | 299                  | 99                            | 200                      | 202                                | 68%                  | 300                            | 100%                   | 201           | 101%                 | 300                               | 100%                   | 201           | 101%        | -                                       | คงที่            |
|                                   | <b>รวมภาคกลาง 1.92%</b>                | <b>1,419</b>         | <b>119</b>                    | <b>1,300</b>             | <b>1,080</b>                       | <b>76%</b>           | <b>1,414</b>                   | <b>100%</b>            | <b>1,295</b>  | <b>91%</b>           | <b>1,428</b>                      | <b>101%</b>            | <b>1,309</b>  | <b>101%</b> | <b>-14.00</b>                           | <b>ลดลง</b>      |
| <b>ภาคตะวันออก (2)</b>            |                                        |                      |                               |                          |                                    |                      |                                |                        |               |                      |                                   |                        |               |             |                                         |                  |
| 23                                | ศรีนครินทร์ (2) กาญจนบุรี              | 17,745               | 10,265                        | 7,480                    | 13,311                             | 75%                  | 16,314                         | 92%                    | 6,049         | 81%                  | 16,302                            | 92%                    | 6,037         | 81%         | 12.00                                   | เพิ่มขึ้น        |
| 24                                | ราชาลงกรณ (2) กาญจนบุรี                | 8,860                | 3,012                         | 5,848                    | 4,811                              | 54%                  | 7,662                          | 86%                    | 4,650         | 80%                  | 7,694                             | 87%                    | 4,682         | 80%         | -32.00                                  | ลดลง             |
|                                   | <b>รวมภาคตะวันออก 37.51%</b>           | <b>26,605</b>        | <b>13,277</b>                 | <b>13,328</b>            | <b>18,122</b>                      | <b>68%</b>           | <b>23,976</b>                  | <b>90%</b>             | <b>10,699</b> | <b>80%</b>           | <b>23,996</b>                     | <b>90%</b>             | <b>10,719</b> | <b>80%</b>  | <b>-20.00</b>                           | <b>ลดลง</b>      |
| <b>ภาคตะวันตก (6+4)</b>           |                                        |                      |                               |                          |                                    |                      |                                |                        |               |                      |                                   |                        |               |             |                                         |                  |
| 25                                | ขุนด่าน นครนายก                        | 224                  | 5.00                          | 219                      | 221                                | 99%                  | 217                            | 97%                    | 212           | 97%                  | 219                               | 98%                    | 214           | 98%         | -2.00                                   | ลดลง             |
| 26                                | คลองลัด สะแกเขรธา                      | 420                  | 30.00                         | 390                      | 194                                | 46%                  | 245                            | 58%                    | 215           | 55%                  | 250                               | 60%                    | 220           | 56%         | -5.00                                   | ลดลง             |
| 27                                | บางพระ (3) ชลบุรี                      | 117                  | 12.00                         | 105                      | 81                                 | 69%                  | 113                            | 97%                    | 101           | 96%                  | 115                               | 98%                    | 103           | 98%         | -2.00                                   | ลดลง             |
| 28                                | หนองปลาไหล (3) ระยอง                   | 164                  | 13.75                         | 150                      | 168                                | 103%                 | 176                            | 107%                   | 162           | 108%                 | 179                               | 109%                   | 165           | 110%        | -3.00                                   | ลดลง             |
| 29                                | ประแสร์ (3) ระยอง                      | 295                  | 20.00                         | 275                      | 231                                | 78%                  | 287                            | 97%                    | 267           | 97%                  | 288                               | 98%                    | 268           | 97%         | -1.00                                   | ลดลง             |
| 30                                | มาบประชัน (3) ระยอง                    | 17                   | 0.72                          | 16                       | 6                                  | 35%                  | 16                             | 98%                    | 15            | 98%                  | 16                                | 98%                    | 15.56         | 98%         | -0.07                                   | ลดลง             |
| 31                                | หนองฉาง (3) ระยอง                      | 21                   | 1.00                          | 20                       | 18                                 | 85%                  | 23                             | 108%                   | 22            | 109%                 | 23                                | 109%                   | 22.30         | 109%        | -0.15                                   | ลดลง             |
| 32                                | คลองกรวย (3) ระยอง                     | 79                   | 3.00                          | 76                       | 73                                 | 92%                  | 72                             | 90%                    | 69            | 90%                  | 73                                | 92%                    | 69.73         | 91%         | -1.00                                   | ลดลง             |
| 33                                | คลองใหญ่ (3) ระยอง                     | 45                   | 3.00                          | 42                       | 48                                 | 105%                 | 49                             | 108%                   | 46            | 109%                 | 51                                | 111%                   | 47.60         | 112%        | -1.47                                   | ลดลง             |
| 34                                | นฤมิตรจินดา ปราจีนบุรี                 | 295                  | 19.00                         | 276                      | 1,136                              | 385%                 | 285                            | 97%                    | 266           | 96%                  | 293                               | 99%                    | 274.00        | 99%         | -8.00                                   | ลดลง             |
|                                   | <b>รวมภาคตะวันตก 2.37%</b>             | <b>1,678</b>         | <b>107</b>                    | <b>1,570</b>             | <b>2,176</b>                       | <b>130%</b>          | <b>1,483</b>                   | <b>88%</b>             | <b>1,376</b>  | <b>88%</b>           | <b>1,507</b>                      | <b>90%</b>             | <b>1,399</b>  | <b>89%</b>  | <b>-23.69</b>                           | <b>ลดลง</b>      |
| <b>ภาคใต้ (4)</b>                 |                                        |                      |                               |                          |                                    |                      |                                |                        |               |                      |                                   |                        |               |             |                                         |                  |
| 35                                | แก่งกระจาน เพชรบุรี                    | 710                  | 65                            | 645                      | 540                                | 76%                  | 642                            | 90%                    | 577           | 89%                  | 659                               | 93%                    | 594           | 92%         | -17.00                                  | ลดลง             |
| 36                                | ปราจีนบุรี ประจวบคีรีขันธ์             | 391                  | 18                            | 373                      | 357                                | 91%                  | 354                            | 91%                    | 336           | 90%                  | 349                               | 89%                    | 331           | 89%         | 5.00                                    | เพิ่มขึ้น        |
| 37                                | รัชชประภา (2) สุราษฎร์ธานี             | 5,639                | 1,352                         | 4,287                    | 3,736                              | 66%                  | 4,490                          | 80%                    | 3,138         | 73%                  | 4,466                             | 79%                    | 3,114         | 73%         | 24.00                                   | เพิ่มขึ้น        |
| 38                                | บางลา (2) ยะลา                         | 1,454                | 276                           | 1,178                    | 1,066                              | 73%                  | 854                            | 59%                    | 578           | 49%                  | 834                               | 57%                    | 558           | 47%         | 20.00                                   | เพิ่มขึ้น        |
|                                   | <b>รวมภาคใต้ 11.55%</b>                | <b>8,194</b>         | <b>1,711</b>                  | <b>6,483</b>             | <b>5,699</b>                       | <b>70%</b>           | <b>6,339</b>                   | <b>77%</b>             | <b>4,629</b>  | <b>71%</b>           | <b>6,307</b>                      | <b>77%</b>             | <b>4,597</b>  | <b>71%</b>  | <b>32.00</b>                            | <b>เพิ่มขึ้น</b> |
|                                   | <b>รวมทั้งประเทศ 100%(38)</b>          | <b>71,090</b>        | <b>23,607</b>                 | <b>47,482</b>            | <b>45,020</b>                      | <b>63%</b>           | <b>54,628</b>                  | <b>77%</b>             | <b>31,020</b> | <b>65%</b>           | <b>30,132</b>                     | <b>42%</b>             | <b>31,108</b> | <b>66%</b>  | <b>-88.69</b>                           | <b>ลดลง</b>      |

ที่มาข้อมูล : ตารางสรุปสภาพน้ำในอ่างเก็บน้ำขนาดใหญ่ทั่วประเทศ และตารางสรุปสภาพน้ำในอ่างเก็บน้ำภาคตะวันออกเฉียงเหนือ กรมชลประทาน

หมายเหตุ :

- อ่างเก็บน้ำขนาดใหญ่ หมายถึง อ่างเก็บน้ำที่มีความจุตั้งแต่ 100 ล้าน ลบ.ม. ขึ้นไป
- เป็นอ่างเก็บน้ำอยู่ในความรับผิดชอบของการไฟฟ้าฝ่ายผลิตแห่งประเทศไทย(10) นอกนั้นอยู่ในความรับผิดชอบของกรมชลประทาน(28)
- เป็นอ่างเก็บน้ำขนาดกลางที่มีความสำคัญต่อการอุตสาหกรรมและการประมง ของลุ่มน้ำชายฝั่งทะเลตะวันออก
- ที่มา : กรมชลประทาน และการไฟฟ้าฝ่ายผลิตแห่งประเทศไทย
- จังหวัดที่มีอ่างเก็บน้ำขนาดใหญ่มีจำนวน 26 จังหวัด ไม่มี 50 จังหวัด

รท. หมายถึง ระดับเก็บกักน้ำของอ่าง



ศูนย์เฝ้าระวัง ศูนย์ป้องกันวิกฤตน้ำ กรมทรัพยากรน้ำ

ลำดับของเขื่อนตามความจุ

- ศรีนครินทร์ 2.ภูมิล 3.สิริกิติ์ 4.ราชาลงกรณ 5.รัชชประภา
- ลุมพินี 7.สิรินธร 8.มาบประชัน 9.ลำปาว 10.ป่าสัก

ลำดับของเขื่อนตามปริมาณน้ำใช้การได้

- ภูมิล 2.ศรีนครินทร์ 3.สิริกิติ์ 4.ราชาลงกรณ 5.รัชชประภา
- ลำปาว 7.ลุมพินี 8.มาบประชัน 9.สิรินธร 10.ป่าสัก