

## รายงานสถานการณ์ลุ่มน้ำสาละวิน วันที่ 9 ธันวาคม 2564

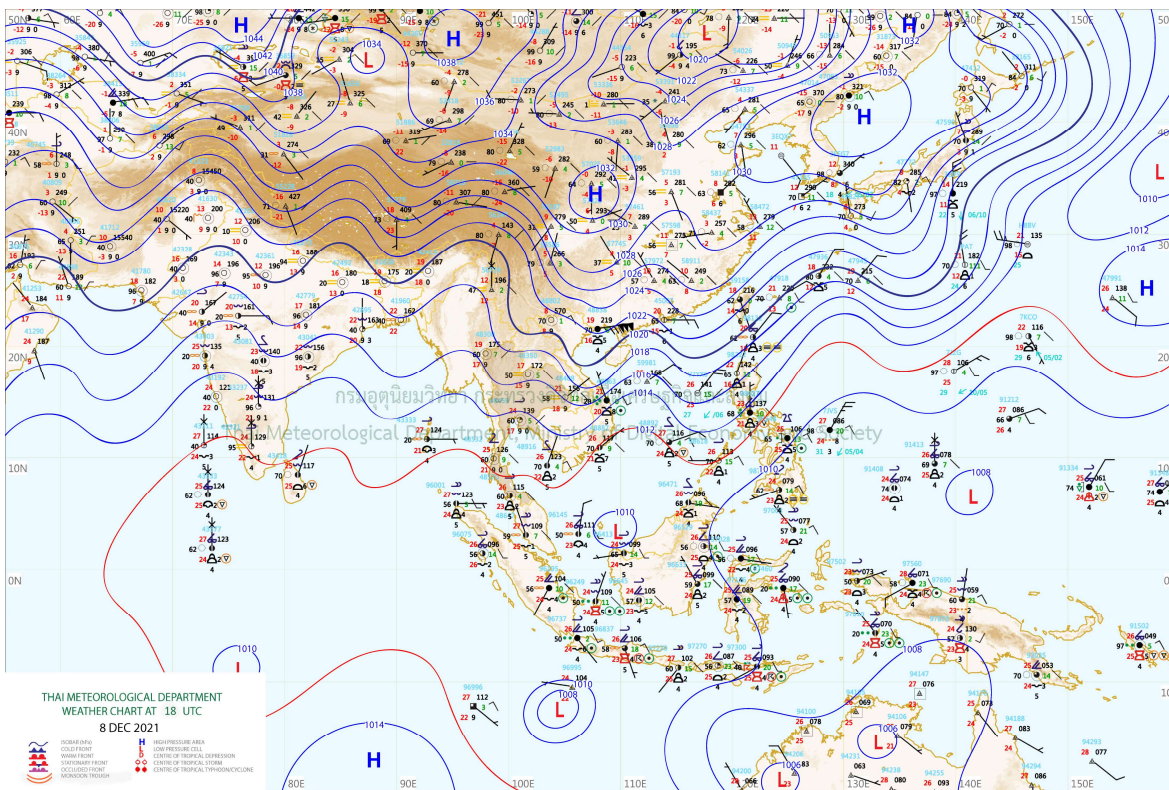
### 1) สภาพภูมิอากาศ (ที่มา : กรมอุตุนิยมวิทยา)

#### สภาพอากาศวันนี้

พยากรณ์อากาศ 24 ชั่วโมงข้างหน้า บริเวณความกดอากาศสูงหรือมวลอากาศเย็นที่ปกคลุมประเทศไทยมีกำลังอ่อนลง ลักษณะเช่นนี้ทำให้บริเวณประเทศไทยตอนบนมีอุณหภูมิสูงขึ้นอีกเล็กน้อย กับมีหมอกบางในตอนเช้า แต่ยังคงมีอากาศเย็นถึงหนาวในภาคเหนือ และภาคตะวันออกเฉียงเหนือ ส่วนภาคกลาง และภาคตะวันออกมีอากาศเย็น สำหรับยอดดอยมีอากาศหนาวถึงหนาวจัด กับอุณหภูมิต่ำสุด 7-12 องศาเซลเซียส และยอดภูมีอากาศหนาวถึงหนาวจัด อุณหภูมิต่ำสุด 8-13 องศาเซลเซียส ขอให้ประชาชนบริเวณประเทศไทยตอนบนดูแลสุขภาพเนื่องจากสภาพอากาศที่หนาวเย็นลง และระวังอันตรายสัญจรผ่านบริเวณที่มีหมอกไว้ด้วย สำหรับมรสุมตะวันออกเฉียงเหนือที่พัดปกคลุมอ่าวไทยและภาคใต้มีกำลังอ่อนลง ลักษณะเช่นนี้ทำให้ภาคใต้มีฝนบางแห่งทางตอนล่างของภาค

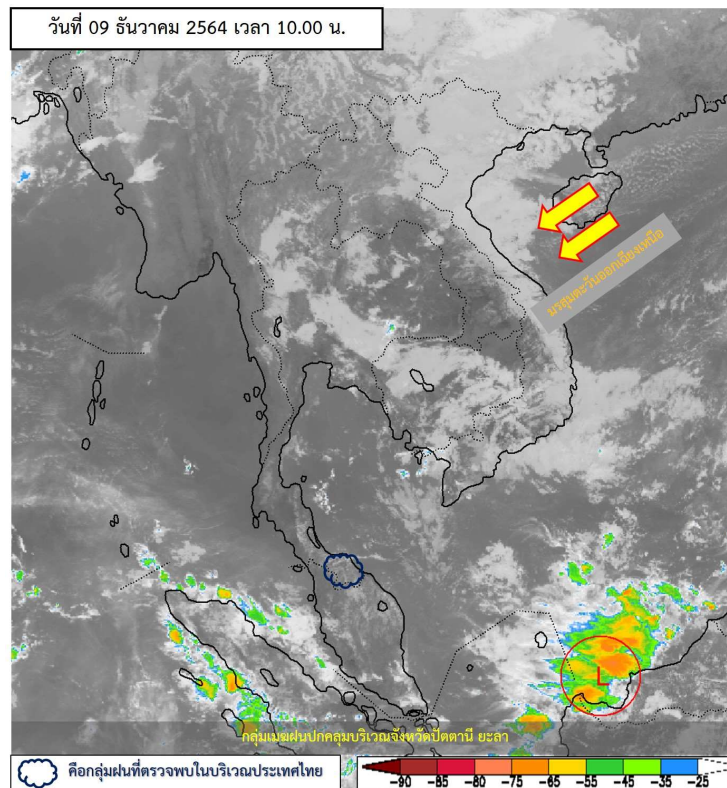
#### สภาพอากาศภาคเหนือ (เวลา 6:00 น.วันนี้ - 6:00 น.วันพรุ่งนี้)

ท้องฟ้าโปร่ง กับมีอากาศเย็นถึงหนาว และมีหมอกในตอนเช้า โดยอุณหภูมิจะสูงขึ้นอีกเล็กน้อย อุณหภูมิต่ำสุด 13-16 องศาเซลเซียส อุณหภูมิสูงสุด 28-33 องศาเซลเซียส บริเวณยอดดอยอากาศหนาวถึงหนาวจัด อุณหภูมิต่ำสุด 7-12 องศาเซลเซียส ลมตะวันออกเฉียงเหนือ ความเร็ว 10-20 กม./ชม.

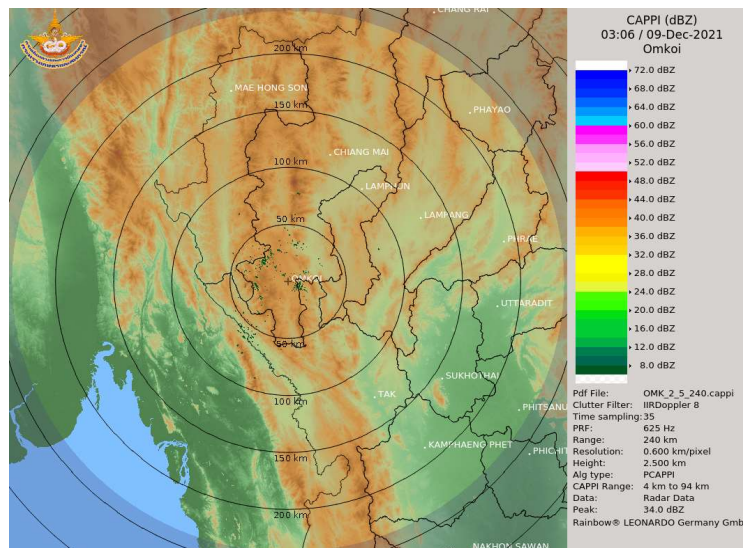


แผนที่อากาศ

## รายงานสถานการณ์ลุ่มน้ำสาละวิน วันที่ 9 ธันวาคม 2564



ภาพถ่ายดาวเทียม



เรดาร์ตรวจอากาศ

ภาพดาวเทียม : พบกลุ่มฝนปกคลุมจังหวัดปัตตานี และยะลา

ภาพเรดาร์ : เวลา 7.00 น. พบกลุ่มฝนในบริเวณจังหวัดตาก แม่ฮ่องสอน และเชียงใหม่



# ระบบติดตามสถานการณ์น้ำทางไกลอัตโนมัติ

ศูนย์ป้องกันวิกฤติน้ำ กรมทรัพยากรน้ำ กระทรวงทรัพยากรธรรมชาติและสิ่งแวดล้อม

180/3 ถนนพระรามที่ 6 ซอย 34 แขวงสามเสนใน เขตพญาไท กรุงเทพมหานคร 10400 โทรศัพท์ 0 2271 6000

<http://tele-salawin.dwr.go.th>



## รายงานสถานการณ์ลุ่มน้ำสาละวิน วันที่ 9 ธันวาคม 2564

### 2) สรุปสถานการณ์ฝน

สรุปสถานการณ์ฝนในพื้นที่ลุ่มน้ำสาละวิน จากข้อมูลตรวจวัดปริมาณน้ำฝนของสถานีโทรมาตรของระบบติดตามสถานการณ์น้ำทางไกลอัตโนมัติ กรมทรัพยากรน้ำ สະสม 24 ชั่วโมง ระหว่างวันที่ 8 ธันวาคม 2564 เวลา 07:00 น. ถึง วันที่ 9 ธันวาคม 2564 เวลา 07:00 น. และข้อมูลคาดการณ์ปริมาณน้ำฝนสະสม ดังแสดงในตารางนี้

| สถานีโทรมาตร                              | ที่ตั้ง                            | ปริมาณฝนตรวจวัดสະสม (มม.) |          |          | ปริมาณฝนคาดการณ์ล่วงหน้า (มม.) |       |       |
|---|------------------------------------|---------------------------|----------|----------|--------------------------------|-------|-------|
|   |                                    | ฝนเมื่อวาน                | ฝน 2 วัน | ฝน 3 วัน | วันนี้                         | 1 วัน | 2 วัน |
| TC011603 สะพานข้ามห้วยแม่สอด              | ต.แม่สอด อ.แม่สอด จ.ตาก            | 0.0                       | 0.0      | 0.0      | 0.0                            | 0.0   | 0.0   |
| TC011604<br>โรงเรียนอนุบาลเทศบาลตำบลพบพระ | ต.พบพระ อ.พบพระ จ.ตาก              | 0.0                       | 0.0      | 0.0      | 0.0                            | 0.0   | 0.0   |
| TC010402 โรงเรียนบ้านนาปู่ป้อม            | ต.ปางมะผ้า อ.ปางมะผ้า จ.แม่ฮ่องสอน | 0.0                       | 0.0      | 0.0      | 0.0                            | 0.0   | 0.0   |
| TC010508 สะพานบ้านผาสำราญ                 | ต.เมืองแปง อ.ปาย จ.แม่ฮ่องสอน      | 0.0                       | 0.0      | 0.5      | 0.0                            | 0.0   | 0.0   |
| TC010509 สะพานข้ามคลองแม่กลาง             | ต.ปางมะผ้า อ.ปางมะผ้า จ.แม่ฮ่องสอน | 0.0                       | 0.0      | 0.0      | 0.0                            | 0.0   | 0.0   |
| TC010510 สะพานบ้านปางหมู                  | ต.ปางหมู อ.เมือง จ.แม่ฮ่องสอน      | 0.0                       | 0.0      | 0.0      | 0.0                            | 0.0   | 0.0   |
| TC010606 โรงเรียนบ้านป่าลาน               | ต.ห้วยโป่ง อ.เมือง จ.แม่ฮ่องสอน    | 0.0                       | 0.0      | 0.0      | 0.0                            | 0.0   | 0.0   |
| TC010807 สะพานข้ามน้ำยม                   | ต.แม่กิ๊ อ.ขุนยวม จ.แม่ฮ่องสอน     | 0.0                       | 0.0      | 0.0      | 0.0                            | 0.0   | 0.0   |
| TC011202 สะพานบ้านกองก่อย                 | ต.กองก่อย อ.สบเมย จ.แม่ฮ่องสอน     | 0.0                       | 0.0      | 0.0      | 0.0                            | 0.0   | 0.0   |
| TC011401 โรงเรียนบ้านแม่สามแลบ            | ต.แม่สามแลบ อ.สบเมย จ.แม่ฮ่องสอน   | 0.0                       | 0.0      | 0.0      | 0.0                            | 0.0   | 0.0   |
| TC011808 โรงเรียนชุมชนบ้านท่าสองยาง       | ต.ท่าสองยาง อ.ท่าสองยาง จ.ตาก      | 0.0                       | 0.0      | 0.0      | 0.0                            | 0.0   | 0.0   |
| TC011809 โรงเรียนท่าสองยางวิทยาคม         | ต.แม่ต๋าน อ.ท่าสองยาง จ.ตาก        | 0.0                       | 0.0      | 0.0      | 0.0                            | 0.0   | 0.0   |
| TC011810 โรงเรียนบ้านขุนห้วยนกแล          | ต.พระธาตุ อ.แม่ระมาด จ.ตาก         | 0.0                       | 0.0      | 0.0      | 0.0                            | 0.0   | 0.0   |
| TC011703 สะพานข้ามน้ำแม่ละเมา             | ต.พะวง อ.แม่สอด จ.ตาก              | 0.0                       | 0.0      | 0.0      | 0.0                            | 0.0   | 0.0   |

หมายเหตุ : สถานี Early Waning ไม่พบสถานีที่มีฝนตก



# ระบบติดตามสถานการณ์น้ำทางไกลอัตโนมัติ

ศูนย์ป้องกันวิกฤติน้ำ กรมทรัพยากรน้ำ กระทรวงทรัพยากรธรรมชาติและสิ่งแวดล้อม

180/3 ถนนพระรามที่ 6 ซอย 34 แขวงสามเสนใน เขตพญาไท กรุงเทพมหานคร 10400 โทรศัพท์ 0 2271 6000

<http://tele-salawin.dwr.go.th>



## รายงานสถานการณ์ลุ่มน้ำสาละวิน วันที่ 9 ธันวาคม 2564

### 3) สรุประดับน้ำรายวัน

สรุปสถานการณ์น้ำในพื้นที่ลุ่มน้ำสาละวิน จากข้อมูลตรวจวัดระดับน้ำของสถานีโทรมาตรโครงการพัฒนาระบบพยากรณ์และเตือนภัยทรัพยากรน้ำ กรมทรัพยากรน้ำ ณ เวลา 07:00 น. ของวันที่ 9 ธันวาคม 2564 และข้อมูลระดับน้ำคาดการณ์จากแบบจำลองคณิตศาสตร์ ดังแสดงในตารางนี้

| สถานีโทรมาตร                              | ที่ตั้ง                              | ระดับเตือนภัย (ม.รทก.) | ข้อมูลระดับน้ำตรวจวัด (ม.รทก.) |        | ระดับน้ำคาดการณ์ล่วงหน้า (ม.รทก.) |        |        |         |  |
|---|--------------------------------------|------------------------|--------------------------------|--------|-----------------------------------|--------|--------|---------|--|
|   |                                      |                        | เมื่อวาน                       | วันนี้ | 1 วัน                             | 2 วัน  | 3 วัน  | แนวโน้ม |  |
| TC011603 สะพานข้ามห้วยแม่สอด              | ต.แม่สอด อ.แม่สอด จ.ตาก              | 207.69                 | 205.39                         | 205.38 | 205.37                            | 205.37 | 205.37 | คงที่ ► |  |
| TC010211 สะพานประวัติศาสตร์               | ต.ทุ่งยาว อ.ปาย จ.แม่ฮ่องสอน         | 483.43                 | 475.94                         | 475.94 | 475.93                            | 475.93 | 475.93 | คงที่ ► |  |
| TC010508 สะพานบ้านผาสำราญ                 | ต.เมืองแปง อ.ปาย จ.แม่ฮ่องสอน        | 425.89                 | 420.15                         | 420.15 | 420.17                            | 420.17 | 420.17 | คงที่ ► |  |
| TC010509 สะพานข้ามคลองแม่กลาง             | ต.ปางมะผ้า อ.ปางมะผ้า จ.แม่ฮ่องสอน   | 592.88                 | 581.19                         | 581.19 | 581.21                            | 581.21 | 581.21 | คงที่ ► |  |
| TC010510 สะพานบ้านปางหมู                  | ต.ปางหมู อ.เมือง จ.แม่ฮ่องสอน        | 203.77                 | 199.98                         | 199.98 | 200.00                            | 200.00 | 200.00 | คงที่ ► |  |
| TC010703 สะพานบ้านแม่สุริน                | ต.ขุนยวม อ.ขุนยวม จ.แม่ฮ่องสอน       | 409.22                 | 404.47                         | 404.47 | 404.48                            | 404.48 | 404.48 | คงที่ ► |  |
| TC010806 สะพานบ้านขุนยวม                  | ต.ขุนยวม อ.ขุนยวม จ.แม่ฮ่องสอน       | 530.30                 | 523.29                         | 523.29 | 523.30                            | 523.30 | 523.30 | คงที่ ► |  |
| TC010807 สะพานข้ามน้ำยวม                  | ต.แม่อ้อ อ.ขุนยวม จ.แม่ฮ่องสอน       | 389.98                 | 380.04                         | 380.04 | 380.05                            | 380.05 | 380.05 | คงที่ ► |  |
| TC011008 สะพานบ้านคอนฝิ่ง - บ้านห้วยสิงห์ | ต.แม่คะตวน อ.สบเมย จ.แม่ฮ่องสอน      | 187.76                 | 180.30                         | 180.31 | 180.32                            | 180.32 | 180.32 | คงที่ ► |  |
| TC011009 สะพานร่วมใจบ้านท่าผาป้อม         | ต.ท่าผาป้อม อ.แม่ลาน้อย จ.แม่ฮ่องสอน | 248.94                 | 240.68                         | 240.68 | 240.67                            | 240.67 | 240.67 | คงที่ ► |  |
| TC011202 สะพานบ้านกองก้อย                 | ต.กองก้อย อ.สบเมย จ.แม่ฮ่องสอน       | 677.31                 | 674.36                         | 674.37 | 674.36                            | 674.36 | 674.36 | คงที่ ► |  |
| TC010605 สะพานบ้านป่าปู้                  | ต.ผาบ่อง อ.เมือง จ.แม่ฮ่องสอน        | 196.05                 | 189.52                         | 189.51 | 189.52                            | 189.52 | 189.52 | คงที่ ► |  |
| TC011703 สะพานข้ามน้ำแม่ละเมา             | ต.พะวอ อ.แม่สอด จ.ตาก                | 287.85                 | 276.03                         | 276.02 | 276.01                            | 276.00 | 275.99 | ลดลง ▼  |  |



# ระบบติดตามสถานการณ์น้ำทางไกลอัตโนมัติ

ศูนย์ป้องกันวิกฤติน้ำ กรมทรัพยากรน้ำ กระทรวงทรัพยากรธรรมชาติและสิ่งแวดล้อม

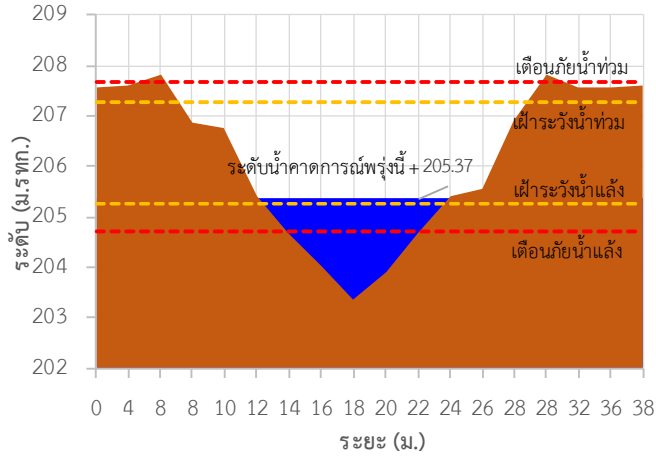
180/3 ถนนพระรามที่ 6 ซอย 34 แขวงสามเสนใน เขตพญาไท กรุงเทพมหานคร 10400 โทรศัพท์ 0 2271 6000

<http://tele-salawin.dwr.go.th>

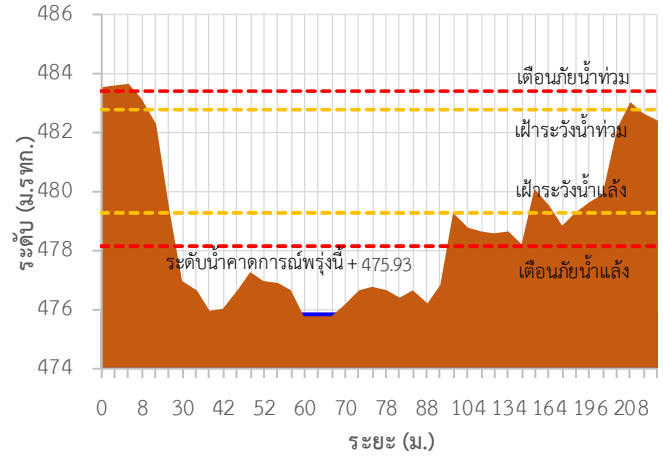


## รายงานสถานการณ์ลุ่มน้ำสาละวิน วันที่ 9 ธันวาคม 2564

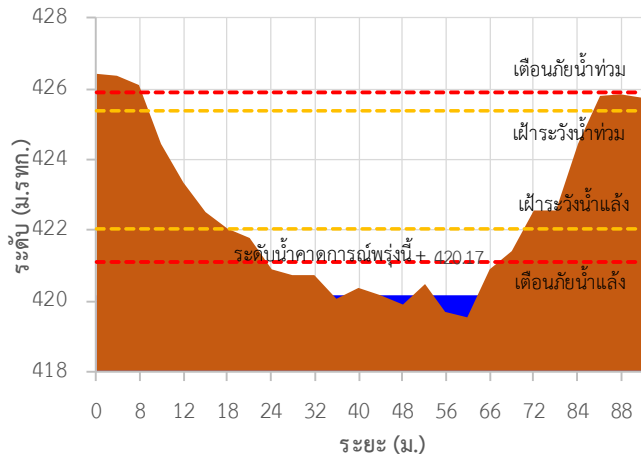
TC011603 สะพานข้ามห้วยแม่สอด



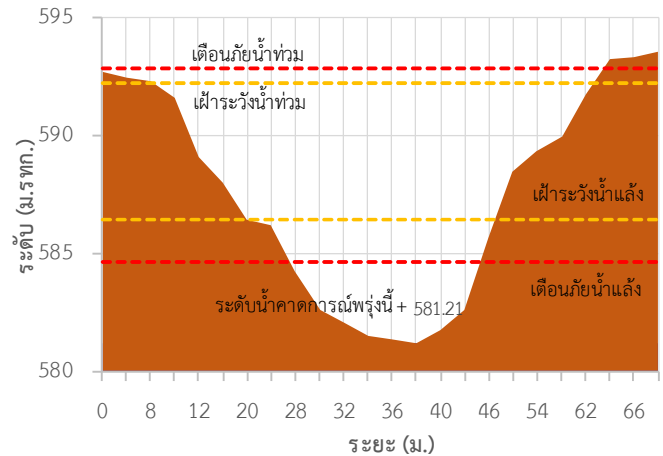
TC010211 สะพานประวัติ ศาสตร์



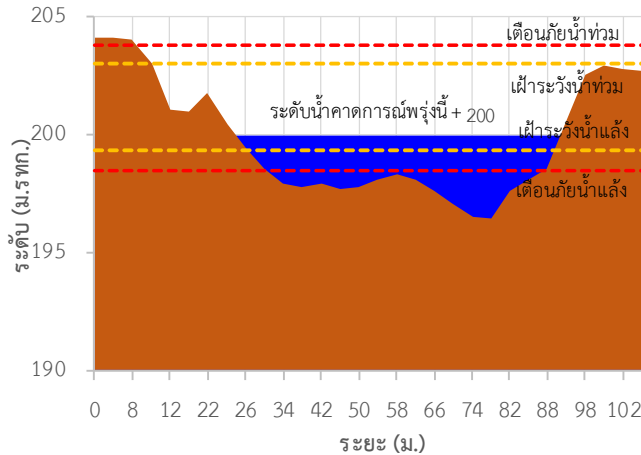
TC010508 สะพานบ้านผาลำราญ



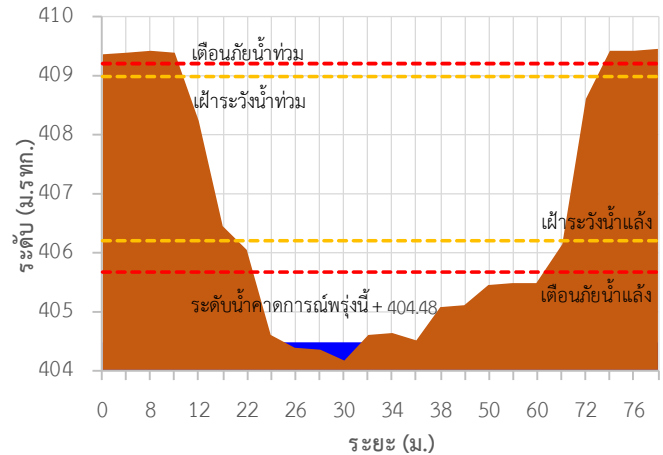
TC010509 สะพานข้ามคลองแม่กลาง



TC010510 สะพานบ้านปางหมู



TC010703 สะพานบ้านแม่สุริน





# ระบบติดตามสถานการณ์น้ำทางไกลอัตโนมัติ

ศูนย์ป้องกันวิกฤติน้ำ กรมทรัพยากรน้ำ กระทรวงทรัพยากรธรรมชาติและสิ่งแวดล้อม

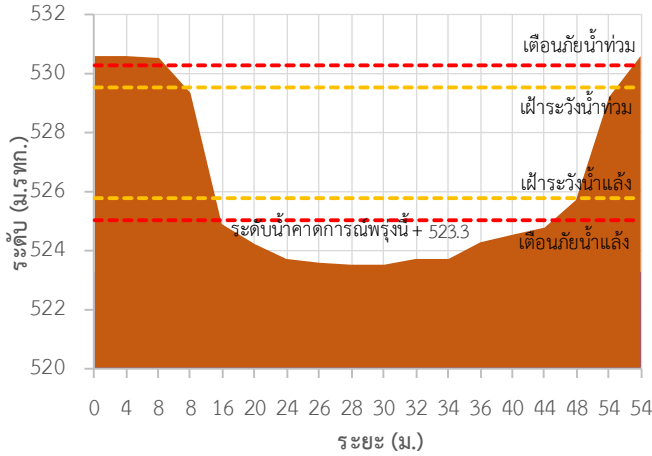
180/3 ถนนพระรามที่ 6 ซอย 34 แขวงสามเสนใน เขตพญาไท กรุงเทพมหานคร 10400 โทรศัพท์ 0 2271 6000

<http://tele-salawin.dwr.go.th>

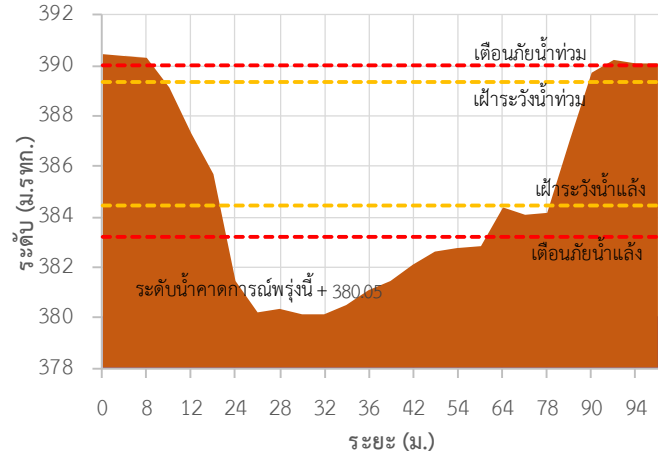


## รายงานสถานการณ์ลุ่มน้ำสาละวิน วันที่ 9 ธันวาคม 2564

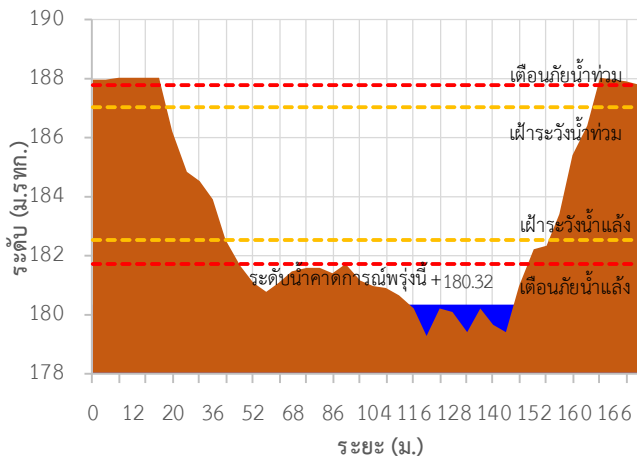
TC010806 สะพานบ้านขุนยวม



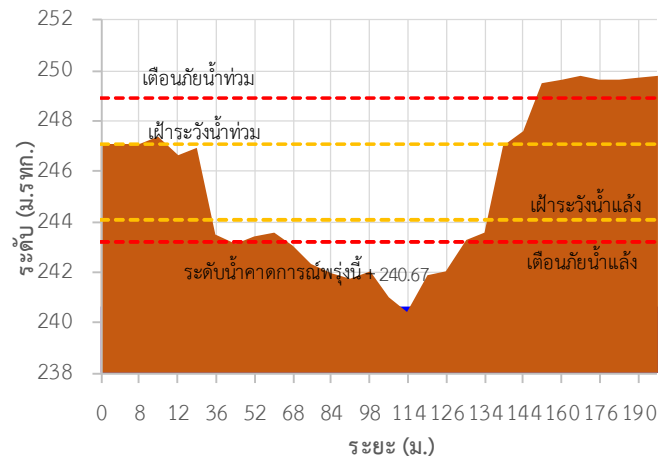
TC010807 สะพานข้ามน้ำยวม



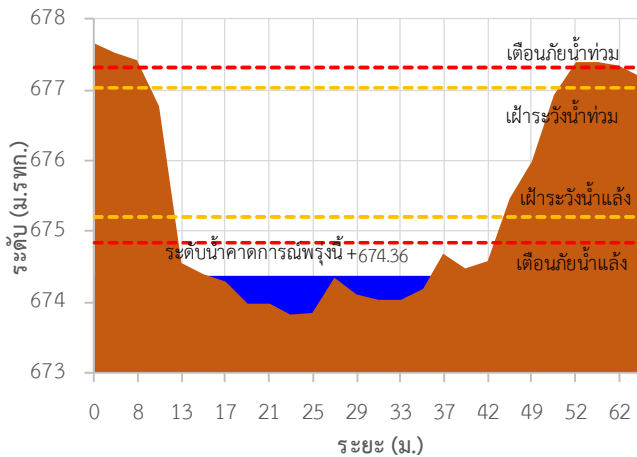
TC011008 สะพานบ้านคอนฝิ่ง - บ้านห้วยสิงห์



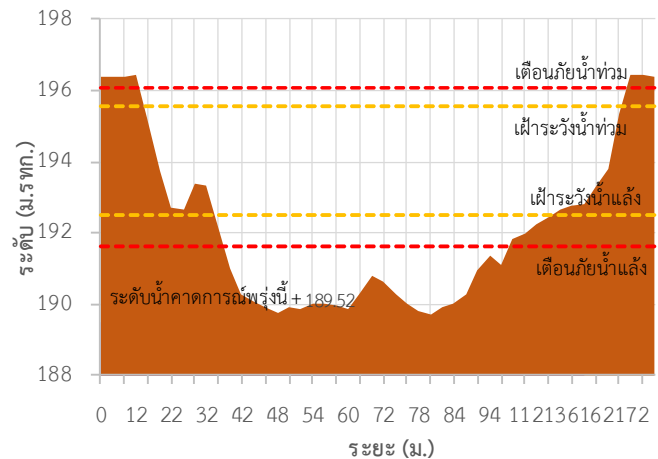
TC011009 สะพานร่วมใจบ้านท่าพามูม



TC011202 สะพานบ้านกองก้อย

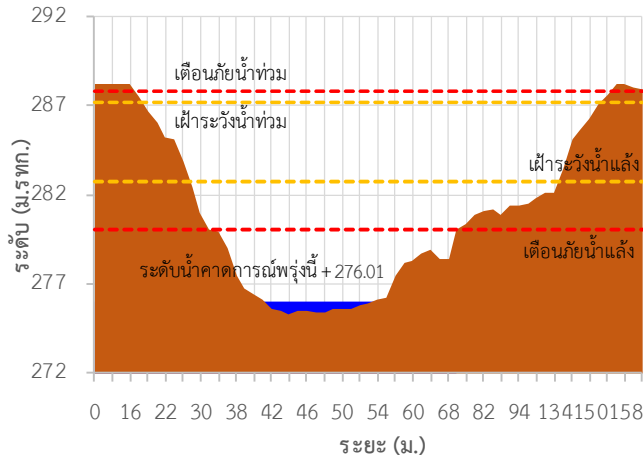


TC010605 สะพานบ้านป่าปู้

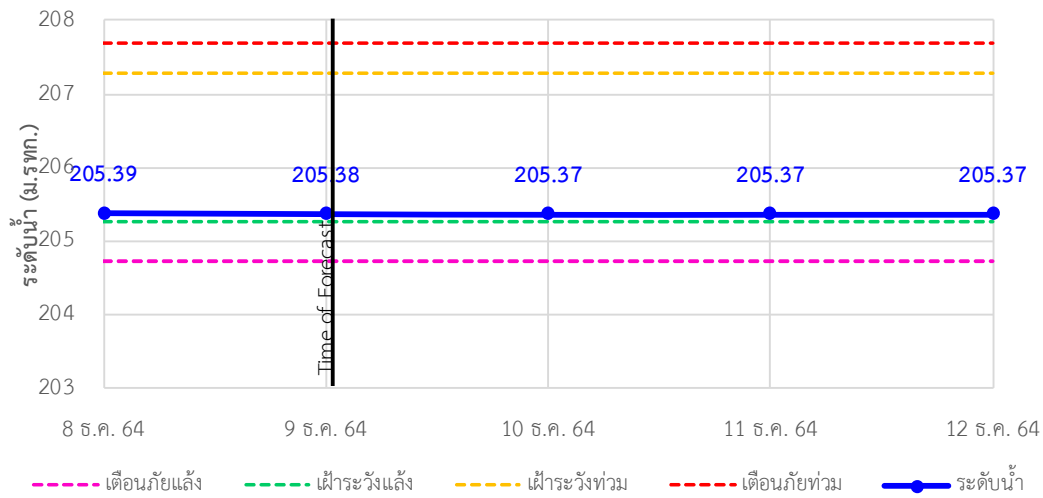


## รายงานสถานการณ์ลุ่มน้ำสาละวิน วันที่ 9 ธันวาคม 2564

TC011703 สะพานข้ามน้ำแม่ละเมา



TC011603 สะพานข้ามห้วยแม่สอด ต.แม่สอด อ.แม่สอด จ.ตาก





# ระบบติดตามสถานการณ์น้ำทางไกลอัตโนมัติ

ศูนย์ป้องกันวิกฤติน้ำ กรมทรัพยากรน้ำ กระทรวงทรัพยากรธรรมชาติและสิ่งแวดล้อม

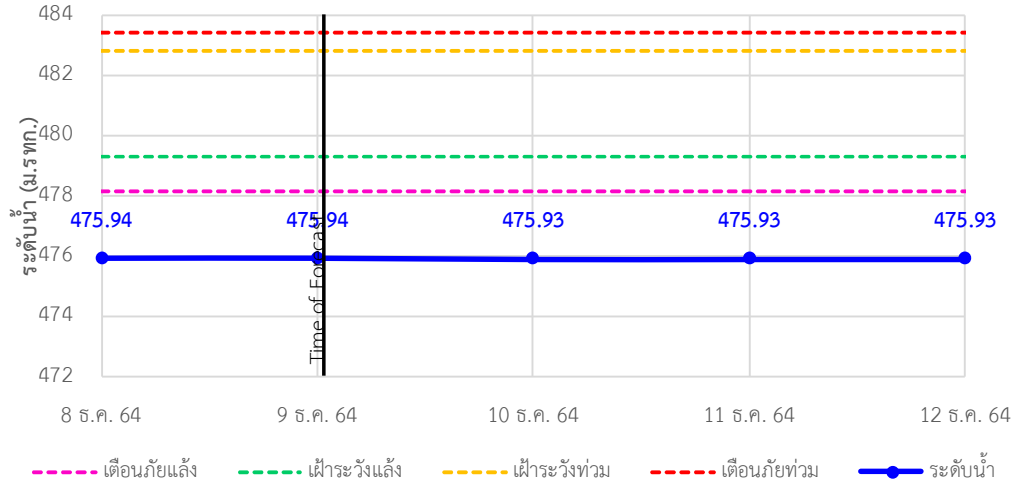
180/3 ถนนพระรามที่ 6 ซอย 34 แขวงสามเสนใน เขตพญาไท กรุงเทพมหานคร 10400 โทรศัพท์ 0 2271 6000

<http://tele-salawin.dwr.go.th>

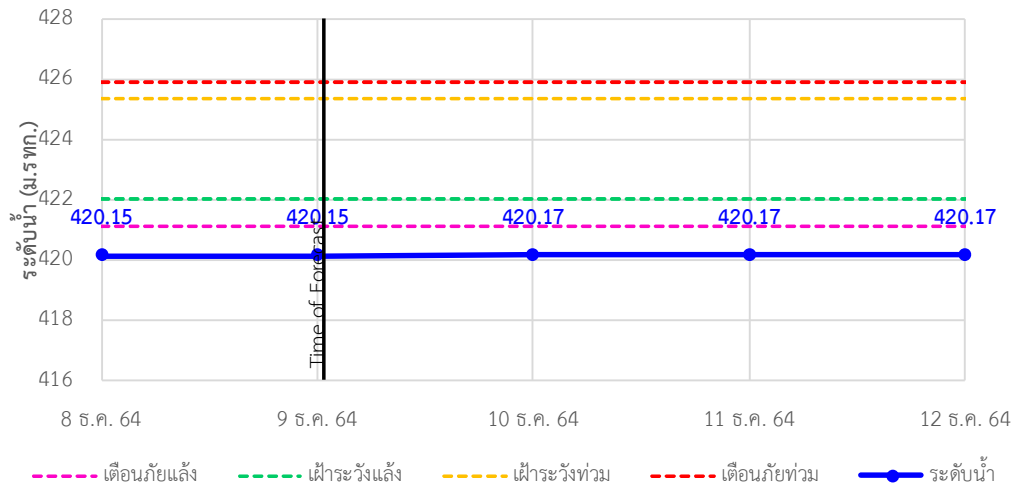


## รายงานสถานการณ์ลุ่มน้ำสาละวิน วันที่ 9 ธันวาคม 2564

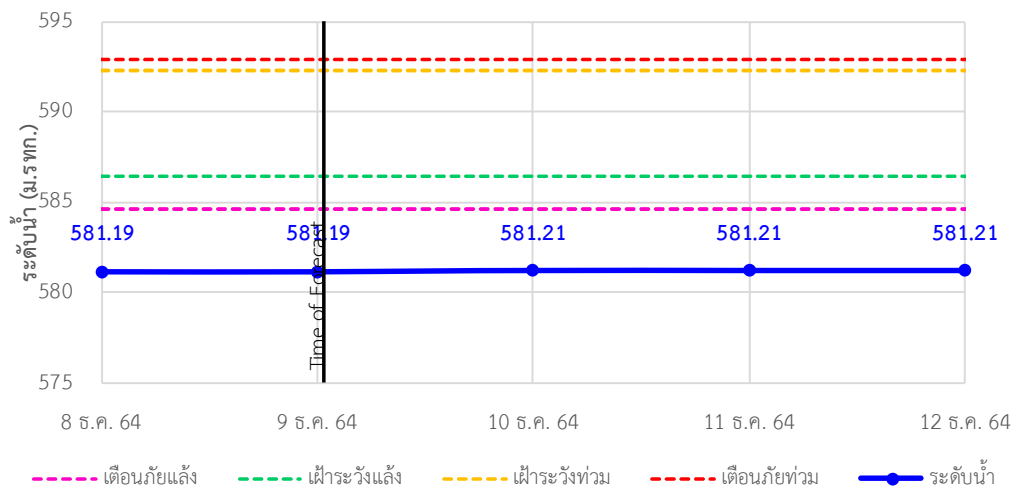
TC010211 สะพานประวัตินา สวรรค์ ต.ทุ่งยาว อ.ปาย จ.แม่ฮ่องสอน



TC010508 สะพานบ้านผาลำราษฎ ต.เมืองแปง อ.ปาย จ.แม่ฮ่องสอน



TC010509 สะพานข้ามคลองแม่กลาง ต.ปางมะผ้า อ.ปางมะผ้า จ.แม่ฮ่องสอน







# ระบบติดตามสถานการณ์น้ำทางไกลอัตโนมัติ

ศูนย์ป้องกันวิกฤติน้ำ กรมทรัพยากรน้ำ กระทรวงทรัพยากรธรรมชาติและสิ่งแวดล้อม

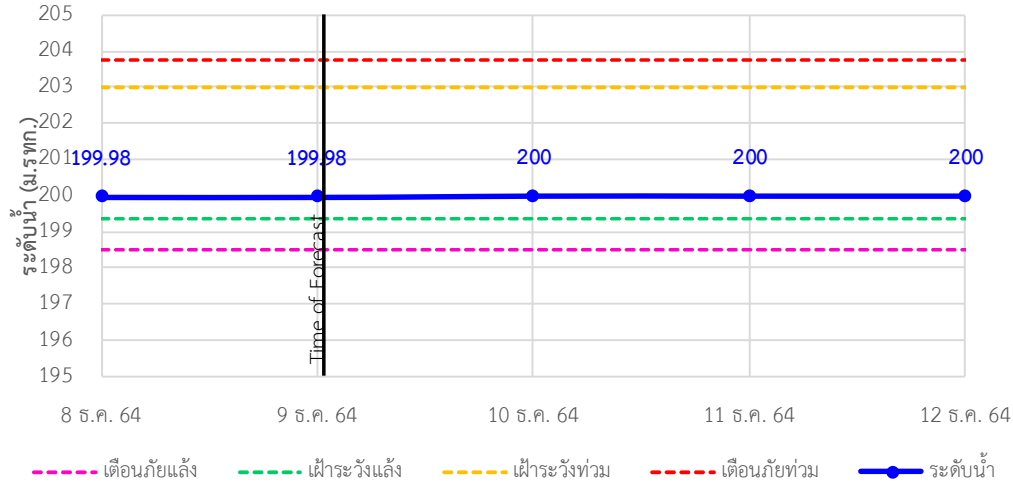
180/3 ถนนพระรามที่ 6 ซอย 34 แขวงสามเสนใน เขตพญาไท กรุงเทพมหานคร 10400 โทรศัพท์ 0 2271 6000

<http://tele-salawin.dwr.go.th>

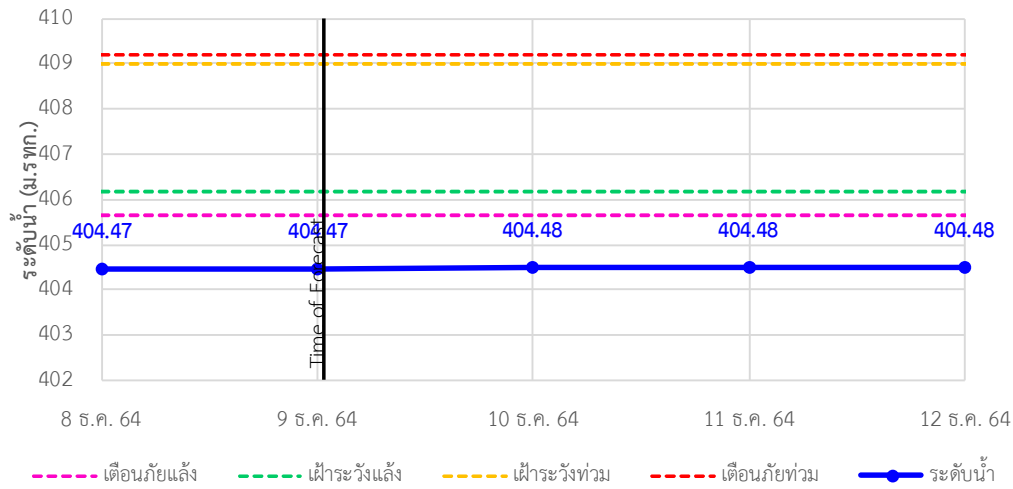


## รายงานสถานการณ์ลุ่มน้ำสาละวิน วันที่ 9 ธันวาคม 2564

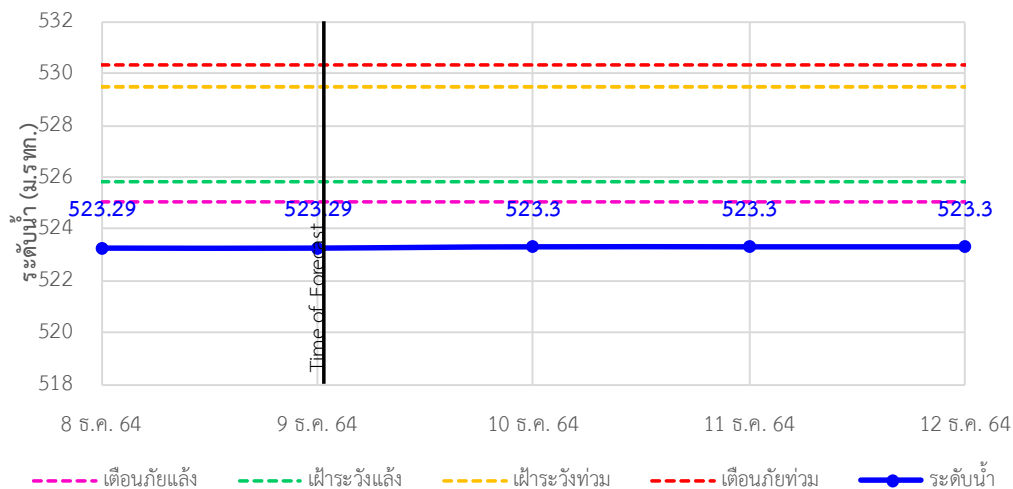
TC010510 สะพานบ้านปางหมู ต.ปางหมู อ.เมือง จ.แม่ฮ่องสอน



TC010703 สะพานบ้านแม่สุริน ต.ขุนยวม อ.ขุนยวม จ.แม่ฮ่องสอน



TC010806 สะพานบ้านขุนยวม ต.ขุนยวม อ.ขุนยวม จ.แม่ฮ่องสอน





# ระบบติดตามสถานการณ์น้ำทางไกลอัตโนมัติ

ศูนย์ป้องกันวิกฤติน้ำ กรมทรัพยากรน้ำ กระทรวงทรัพยากรธรรมชาติและสิ่งแวดล้อม

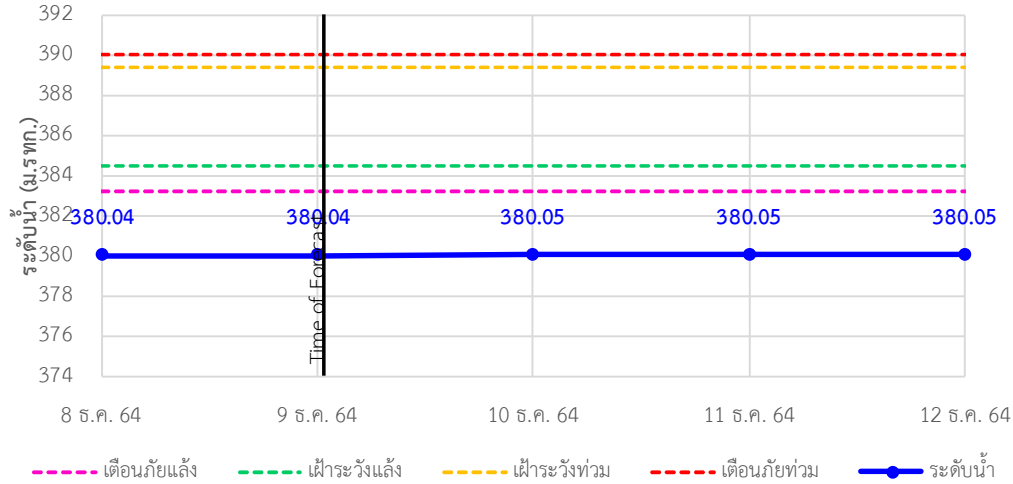
180/3 ถนนพระรามที่ 6 ซอย 34 แขวงสามเสนใน เขตพญาไท กรุงเทพมหานคร 10400 โทรศัพท์ 0 2271 6000

<http://tele-salawin.dwr.go.th>

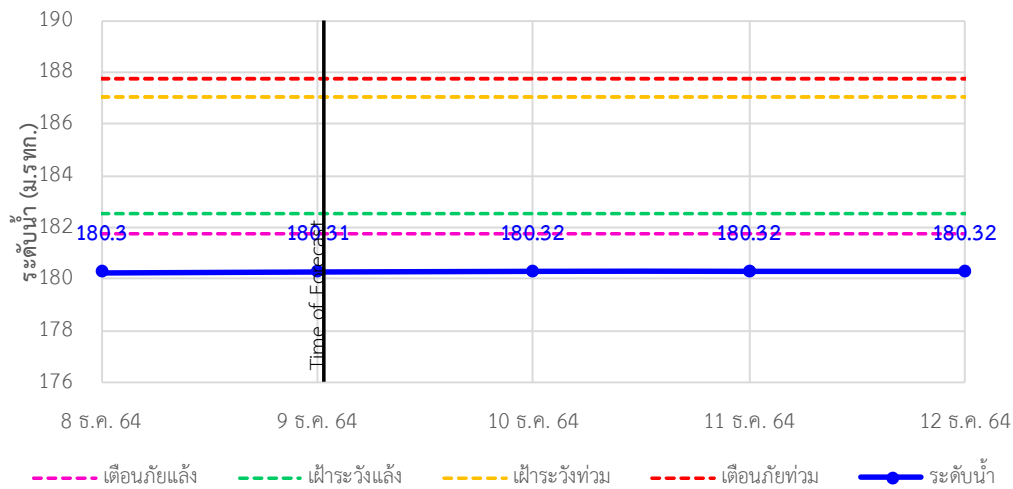


## รายงานสถานการณ์ลุ่มน้ำสาละวิน วันที่ 9 ธันวาคม 2564

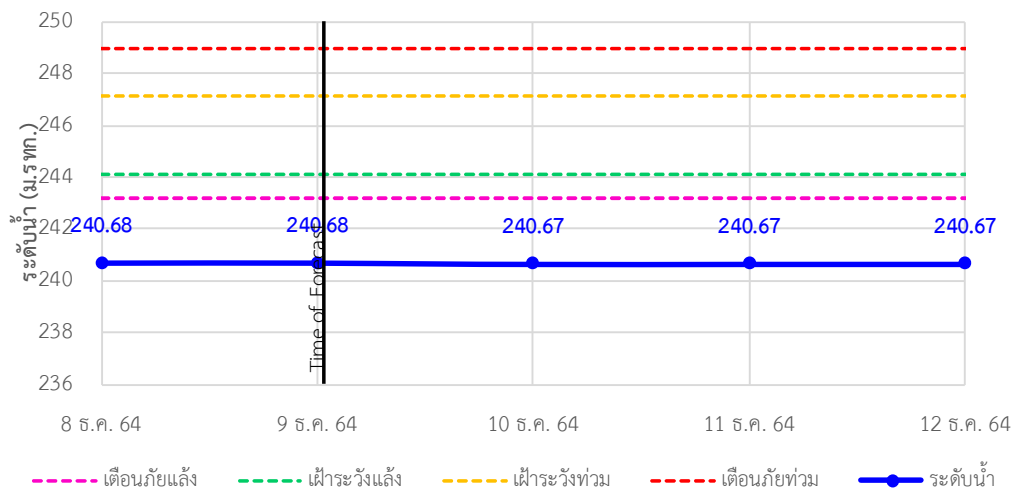
TC010807 สะพานข้ามน้ำยวม ต.แม่กิ๋ อ.ขุนยวม จ.แม่ฮ่องสอน



TC011008 สะพานบ้านคองฝั้ง - บ้านห้วยสิงห์ ต.แม่คะตวน อ.สบเมย จ.แม่ฮ่องสอน



TC011009 สะพานร่วมใจบ้านท่าผาป๋ม ต.ท่าผาป๋ม อ.แม่ลาน้อย จ.แม่ฮ่องสอน





# ระบบติดตามสถานการณ์น้ำทางไกลอัตโนมัติ

ศูนย์ป้องกันวิกฤติน้ำ กรมทรัพยากรน้ำ กระทรวงทรัพยากรธรรมชาติและสิ่งแวดล้อม

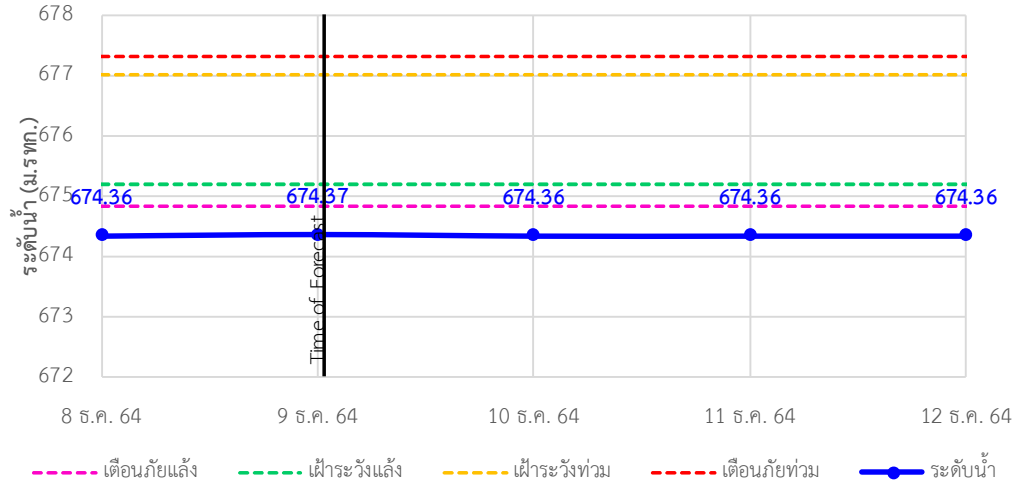
180/3 ถนนพระรามที่ 6 ซอย 34 แขวงสามเสนใน เขตพญาไท กรุงเทพมหานคร 10400 โทรศัพท์ 0 2271 6000

<http://tele-salawin.dwr.go.th>

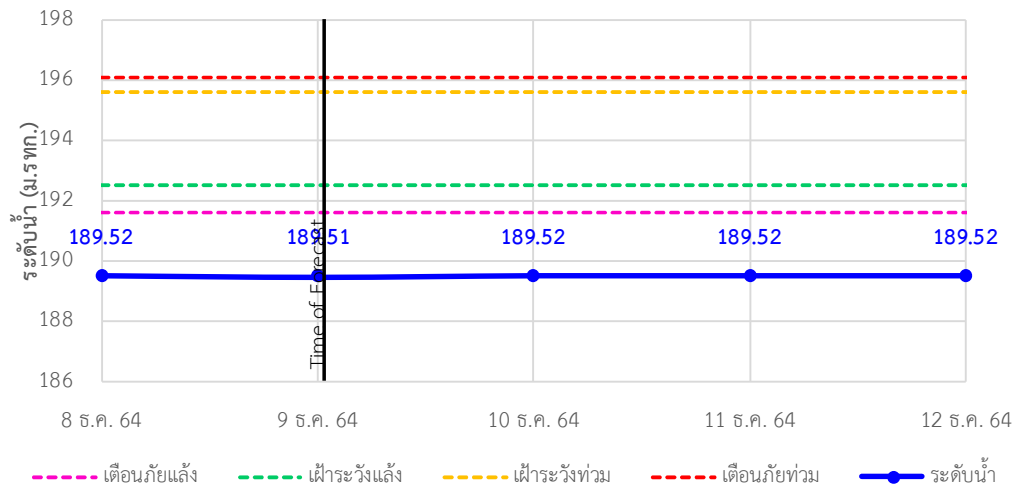


## รายงานสถานการณ์ลุ่มน้ำสาละวิน วันที่ 9 ธันวาคม 2564

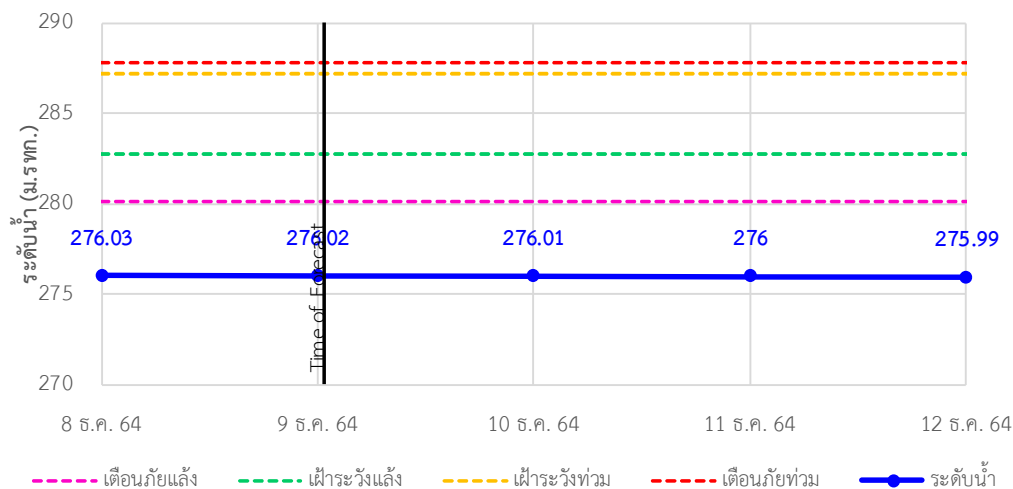
TC011202 สะพานบ้านกองก้อย ต.กองก้อย อ.สบเมย จ.แม่ฮ่องสอน



TC010605 สะพานบ้านป่าปู้ ต.ผาบ่อง อ.เมือง จ.แม่ฮ่องสอน



TC011703 สะพานข้ามน้ำแม่ละเมา ต.พะวอ อ.แม่สอด จ.ตาก





# ระบบติดตามสถานการณ์น้ำทางไกลอัตโนมัติ

ศูนย์ป้องกันวิกฤติน้ำ กรมทรัพยากรน้ำ กระทรวงทรัพยากรธรรมชาติและสิ่งแวดล้อม

180/3 ถนนพระรามที่ 6 ซอย 34 แขวงสามเสนใน เขตพญาไท กรุงเทพมหานคร 10400 โทรศัพท์ 0 2271 6000

<http://tele-salawin.dwr.go.th>



## รายงานสถานการณ์ลุ่มน้ำสาละวิน วันที่ 9 ธันวาคม 2564

### 4) สรุปสถานการณ์น้ำ

สรุปสถานการณ์น้ำในพื้นที่ลุ่มน้ำสาละวิน อยู่ในภาวะปกติ ระดับน้ำในลำน้ำส่วนใหญ่มีแนวโน้มคงที่

## รายงานสถานการณ์ลุ่มน้ำสาละวิน วันที่ 9 ธันวาคม 2564

