

รายงานสรุปสภาพน้ำในอ่างเก็บน้ำขนาดใหญ่และขนาดกลาง

รายงานสถานการณ์ ณ วันที่ 8 ธันวาคม 2564

ปริมาณน้ำรวมทั่วประเทศ 70,921 ล้าน ลบ.ม. (100%)



เปรียบเทียบปริมาณน้ำรวมทั่วประเทศ ปัจจุบัน ใน ปี 64 และ ปี 63

วันที่ 8 ธันวาคม 2564 เก้าพัน

54,672 ล้าน ลบ.ม. หรือ เก้าพัน

77%

วันที่ 8 ธันวาคม 2563 เก้าพัน

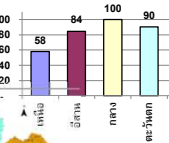
45,055 ล้าน ลบ.ม. หรือ เก้าพัน

63%

ปริมาณน้ำในอ่างที่ใช้การได้ในสัปดาห์นี้ +มากกว่า / -น้อยกว่า สัปดาห์ก่อน 49.89 ล้าน ลบ.ม.

สรุปสถานการณ์ปริมาณน้ำในอ่างเก็บน้ำที่ใช้ในกิจกรรมที่ประเทศ นอกตัว ปริมาณน้ำที่ไหลเข้าอ่าง เมื่อเทียบกับสัปดาห์ที่ผ่านมา สถานการณ์อยู่ระหว่างเก็บกักน้ำ

% ปริมาณน้ำรวมแต่ละภาคปัจจุบัน



สรุปสถานการณ์ปริมาณน้ำในอ่างฯ

คงที่	10	อ่าง
ลดลง	23	อ่าง
เพิ่มขึ้น	6	อ่าง

ภาค	สถานการณ์ปริมาณน้ำในอ่าง				ปริมาณน้ำเปลี่ยนแปลง (ล้าน ม.³)	สถานะ
	ลดลง (แห่ง)	คงที่ (แห่ง)	เพิ่มขึ้น (แห่ง)	รวม (แห่ง)		
ภาคเหนือ	3	4	1	8	47.00	ปริมาณน้ำในอ่างเก็บน้ำเพิ่มขึ้น
ภาคตะวันออกเฉียงเหนือ	7	4	1	12	-94.00	ปริมาณน้ำในอ่างเก็บน้ำลดลง
ภาคกลาง	1	2	-	3	-14.00	ปริมาณน้ำในอ่างเก็บน้ำลดลง
ภาคตะวันออก	1	-	1	2	-14.00	ปริมาณน้ำในอ่างเก็บน้ำลดลง
ภาคตะวันออกเฉียงเหนือ	10	-	-	10	-25.89	ปริมาณน้ำในอ่างเก็บน้ำลดลง
ภาคใต้	1	-	3	4	48.00	ปริมาณน้ำในอ่างเก็บน้ำเพิ่มขึ้น
รวมทั้งประเทศ	23	10	6	39	-49.89	ปริมาณน้ำในอ่างเก็บน้ำลดลง

ภาค	อ่างเก็บน้ำ	ความจุที่ (ล้าน ม.³)	ปริมาณน้ำที่ใช้งานไม่ได้ (ล้าน ม.³)	ใช้การได้จริง (ล้าน ม.³)	ปริมาณน้ำรวม วันที่ 8 ธันวาคม 2563		ปัจจุบัน วันที่ 8 ธันวาคม 2564				สัปดาห์ก่อน วันที่ 2 ธันวาคม 2564				ปริมาณน้ำ + เพิ่มขึ้น - ลดลง (ล้าน ม.³)	สถานการณ์ในอ่าง
					ปริมาณน้ำรวม (ล้าน ม.³)	%	ปริมาณน้ำรวม		ปริมาณน้ำใช้การได้จริง		ปริมาณน้ำรวม		ปริมาณน้ำใช้การได้จริง			
							ปริมาณน้ำ (ล้าน ม.³)	%	ปริมาณน้ำ (ล้าน ม.³)	%	ปริมาณน้ำ (ล้าน ม.³)	%	ปริมาณน้ำ (ล้าน ม.³)	%		
ภาคเหนือ (7)																
1	ภูฝอยลม (2) ลาด	13,462	3,800	9,662	5,632	42%	8,421	63%	4,621	48%	8,440	63%	4,640	48%	-19.00	ลดลง
2	สิริกิติ์ (2) อุดรศักดิ์	9,510	2,850	6,660	5,612	59%	4,485	47%	1,635	25%	4,502	47%	1,652	25%	-17.00	ลดลง
3	แม่จัด เชียงใหม่	265	12	253	144	54%	117	44%	105	42%	117	44%	105	42%	-	คงที่
4	แม่แก้ว เชียงใหม่	263	14	249	114	43%	83	32%	69	28%	82	31%	68	27%	1.00	เพิ่มขึ้น
5	กวิลอม ลำปาง	106	3	103	70	66%	102	96%	99	96%	102	96%	99	96%	-	คงที่
6	กาคอนนา ลำปาง	170	6	164	83	49%	144	85%	138	84%	144	85%	138	84%	-	คงที่
7	แควน้อย พิษณุโลก	939	43	896	431	46%	922	98%	879	98%	933	99%	890	99%	-11.00	ลดลง
	แม่เม็ก	110	16	94	44	40%	110	100%	94	100%	110	100%	94	100%	-	คงที่
	รวมภาคเหนือ 34.85%	24,825	6,744	18,081	12,129	49%	14,383	58%	7,639	42%	14,430	58%	7,592	42%	47.00	เพิ่มขึ้น
ภาคตะวันออกเฉียงเหนือ (12)																
8	ห้วยหลวง อุดรธานี	136	7	129	63	46%	79	58%	72	56%	80	59%	73	57%	-1.00	ลดลง
9	น้ำอูน สกลนคร	520	45	475	244	47%	333	64%	288	61%	337	65%	292	61%	-4.00	ลดลง
10	น้ำพอง (2) สกลนคร	165	8	157	89	54%	97	59%	89	57%	97	59%	89	57%	-	คงที่
11	จุฬารัตน์ (2) ขัยภูมิ	164	37	127	157	96%	160	98%	123	97%	159	97%	122	96%	1.00	เพิ่มขึ้น
12	อุบลรัตน์ (2) ขอนแก่น	2,431	581	1,850	1,583	65%	2,341	96%	1,760	95%	2,411	99%	1,830	99%	-70.00	ลดลง
13	ลำปาว กาฬสินธุ์	1,980	100	1,880	978	49%	1,253	63%	1,153	61%	1,258	64%	1,158	62%	-5.00	ลดลง
14	ลำตะคอง นครราชสีมา	314	22	292	357	114%	338	108%	316	108%	339	108%	317	109%	-1.00	ลดลง
15	ลำพระเพลิง นครราชสีมา	155	1	154	155	100%	153	99%	152	99%	153	99%	152	99%	-	คงที่
16	มูลขะ นครราชสีมา	141	7	134	145	103%	141	100%	134	100%	141	100%	134	100%	-	คงที่
17	ลำพระนครราชสีมา	275	7	268	243	88%	279	101%	272	101%	280	102%	273	102%	-1.00	ลดลง
18	ลำางรองบุรีรัมย์	121	3	118	100	83%	118	98%	115	97%	118	98%	115	97%	-	คงที่
19	สิรินธร (2) อุบลราชธานี	1,966	831	1,135	1,728	88%	1,774	90%	943	83%	1,787	91%	956	84%	-13.00	ลดลง
	รวมภาคตะวันออกเฉียงเหนือ 11.80%	8,369	1,649	6,720	5,841	70%	7,065	84%	5,417	81%	7,161	86%	5,511	82%	-94.00	ลดลง
ภาคกลาง (3)																
20	ป่าสักชลสิทธิ์ ลพบุรี	960	3	957	737	77%	957	100%	954	100%	968	101%	965	101%	-11.00	ลดลง
21	ห้วยเสลา อุทัยธานี	160	17	143	145	91%	161	101%	144	101%	161	101%	144	101%	-	คงที่
22	กระเสียว สุพรรณบุรี	299	99	200	202	68%	300	100%	201	101%	300	100%	201	101%	-	คงที่
	รวมภาคกลาง 1.92%	1,419	119	1,300	1,084	76%	1,418	100%	1,299	92%	1,429	101%	1,310	101%	-11.00	ลดลง
ภาคตะวันออก (2)																
23	ศรีนครินทร์ (2) กาญจนบุรี	17,745	10,265	7,480	13,314	75%	16,314	92%	6,049	81%	16,299	92%	6,034	81%	15.00	เพิ่มขึ้น
24	ราชาลงกรณ (2) กาญจนบุรี	8,860	3,012	5,848	4,814	54%	7,669	87%	4,657	80%	7,698	87%	4,686	80%	-29.00	ลดลง
	รวมภาคตะวันออก 37.51%	26,605	13,277	13,328	18,128	68%	23,983	90%	10,706	80%	23,996	90%	10,720	80%	-14.00	ลดลง
ภาคตะวันตก (6+4)																
25	ขุนด่าน นครนายก	224	5.00	219	221	99%	217	97%	212	97%	219	98%	214	98%	-2.00	ลดลง
26	คลองลัด ฉะเชิงเทรา	420	30.00	390	196	47%	246	59%	216	55%	253	60%	223	57%	-7.00	ลดลง
27	บางพระ (3) ชลบุรี	117	12.00	105	82	70%	113	97%	101	96%	115	98%	103	98%	-2.00	ลดลง
28	หนองปลาไหล (3) ระยอง	164	13.75	150	169	103%	177	108%	163	109%	180	110%	166	111%	-3.00	ลดลง
29	ประแสร์ (3) ระยอง	295	20.00	275	231	78%	287	97%	267	97%	289	98%	269	98%	-2.00	ลดลง
30	มาบประชัน (3) ระยอง	17	0.72	16	6	35%	16	98%	15	98%	16	98%	15.56	98%	-0.07	ลดลง
31	หนองฉาง (3) ระยอง	21	1.00	20	18	85%	23	108%	22	109%	23	109%	22.30	109%	-0.15	ลดลง
32	คลองกรวย (3) ระยอง	79	3.00	76	73	92%	72	90%	69	90%	74	93%	70.63	92%	-1.90	ลดลง
33	คลองใหญ่ (3) ระยอง	45	3.00	42	48	106%	49	109%	46	109%	50	110%	47.13	111%	-0.77	ลดลง
34	นฤมิตรพัฒนา ปราจีนบุรี	295	19.00	276	1,139	386%	286	97%	267	97%	293	99%	274.00	99%	-7.00	ลดลง
	รวมภาคตะวันตก 2.37%	1,678	107	1,570	2,183	130%	1,486	89%	1,379	88%	1,512	90%	1,405	89%	-25.89	ลดลง
ภาคใต้ (4)																
35	แก่งกระจาน เพชรบุรี	710	65	645	541	76%	646	91%	581	90%	662	93%	597	93%	-16.00	ลดลง
36	ปราจีนบุรี ประจวบคีรีขันธ์	391	18	373	357	91%	353	90%	335	90%	348	89%	330	88%	5.00	เพิ่มขึ้น
37	รัชชประภา (2) สุราษฎร์ธานี	5,639	1,352	4,287	3,732	66%	4,487	80%	3,135	73%	4,457	79%	3,105	72%	30.00	เพิ่มขึ้น
38	บางลาง (2) ยะลา	1,454	276	1,178	1,060	73%	851	59%	575	49%	822	57%	546	46%	29.00	เพิ่มขึ้น
	รวมภาคใต้ 11.55%	8,194	1,711	6,483	5,690	69%	6,336	77%	4,626	71%	6,288	77%	4,578	71%	48.00	เพิ่มขึ้น
	รวมทั้งประเทศ 100%(38)	71,090	23,607	47,482	45,055	63%	54,672	77%	31,066	65%	30,132	42%	31,116	66%	-49.89	ลดลง

ที่มาข้อมูล : ตารางสรุปสภาพน้ำในอ่างเก็บน้ำขนาดใหญ่ทั่วประเทศ และตารางสรุปสภาพน้ำในอ่างเก็บน้ำภาคตะวันออกเฉียงเหนือ กรมชลประทาน

หมายเหตุ :

- อ่างเก็บน้ำขนาดใหญ่ หมายถึง อ่างเก็บน้ำที่มีความจุตั้งแต่ 100 ล้าน ลบ.ม. ขึ้นไป
- เป็นอ่างเก็บน้ำอยู่ในความรับผิดชอบของการไฟฟ้าฝ่ายผลิตแห่งประเทศไทย(10) นอกนั้นอยู่ในความรับผิดชอบของกรมชลประทาน(28)
- เป็นอ่างเก็บน้ำขนาดกลางที่มีความสำคัญต่อการอุตสาหกรรมและการประมง ของลุ่มน้ำชายฝั่งทะเลตะวันออก
- ที่มา : กรมชลประทาน และการไฟฟ้าฝ่ายผลิตแห่งประเทศไทย
- จังหวัดที่มีอ่างเก็บน้ำขนาดใหญ่มีจำนวน 26 จังหวัด ไม่มี 50 จังหวัด

รท. หมายถึง ระดับเก็บกักของอ่าง



ศูนย์เฝ้าระวัง ศูนย์ป้องกันวิกฤตน้ำ กรมทรัพยากรน้ำ

ลำดับของเขื่อนตามความจุ

- ศรีนครินทร์ 2.ภูฝอยลม 3.สิริกิติ์ 4.ราชาลงกรณ 5.รัชชประภา
- อุบลรัตน์ 7.สิรินธร 8.มาบประชัน 9.ลำปาว 10.ป่าสัก

ลำดับของเขื่อนตามปริมาณน้ำใช้การได้

- ภูฝอยลม 2.ศรีนครินทร์ 3.สิริกิติ์ 4.ราชาลงกรณ 5.รัชชประภา
- ลำปาว 7.อุบลรัตน์ 8.มาบประชัน 9.สิรินธร 10.ป่าสัก