

## รายงานสถานการณ์ลุ่มน้ำสาละวิน วันที่ 5 ธันวาคม 2564

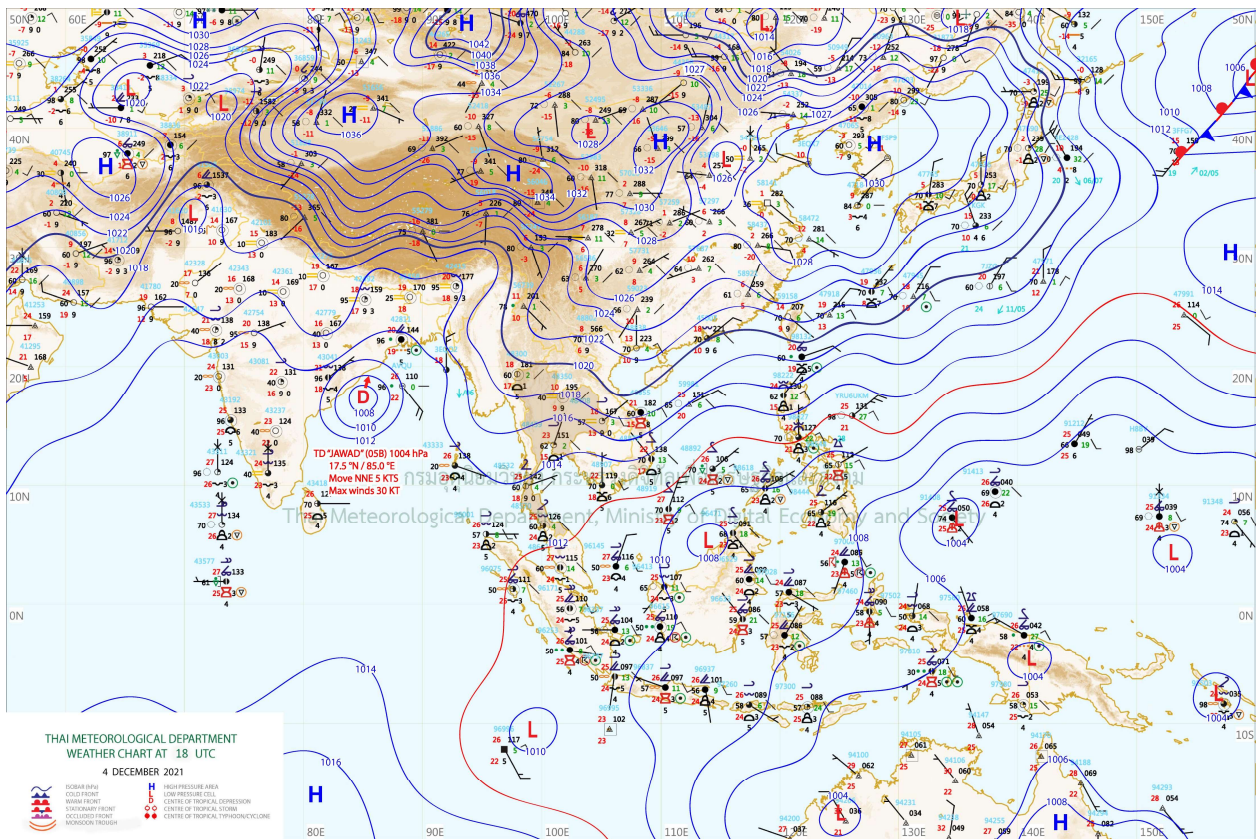
### 1) สภาพภูมิอากาศ (ที่มา : กรมอุตุนิยมวิทยา)

#### สภาพอากาศวันนี้

พยากรณ์อากาศ 24 ชั่วโมงข้างหน้า บริเวณความกดอากาศสูงหรือมวลอากาศเย็นกำลังแรงจากประเทศจีนที่แผ่ปกคลุมประเทศไทยเริ่มมีกำลังอ่อนลง แต่ยังคงทำให้บริเวณดังกล่าวมีอากาศเย็นถึงหนาวกับมีลมแรง โดยอุณหภูมิจะสูงขึ้นอีก 1-2 องศาเซลเซียส กับมีหมอกบางในตอนเช้า สำหรับบริเวณยอดดอยมีอากาศหนาวถึงหนาวจัดกับมีน้ำค้างบางแห่ง อุณหภูมิต่ำสุด 4-11 องศาเซลเซียส ส่วนบริเวณยอดภูมิมีอากาศหนาวถึงหนาวจัด อุณหภูมิต่ำสุด 6-13 องศาเซลเซียส ขอให้ประชาชนบริเวณประเทศไทยตอนบนดูแลสุขภาพเนื่องจากสภาพอากาศที่หนาวเย็นลงไว้ด้วย สำหรับมรสุมตะวันออกเฉียงเหนือที่พัดปกคลุมอ่าวไทยและภาคใต้มีกำลังอ่อนลง ลักษณะเช่นนี้ทำให้ภาคใต้มีฝนลดลง โดยมีฝนฟ้าคะนองบางแห่งทางตอนล่างของภาค

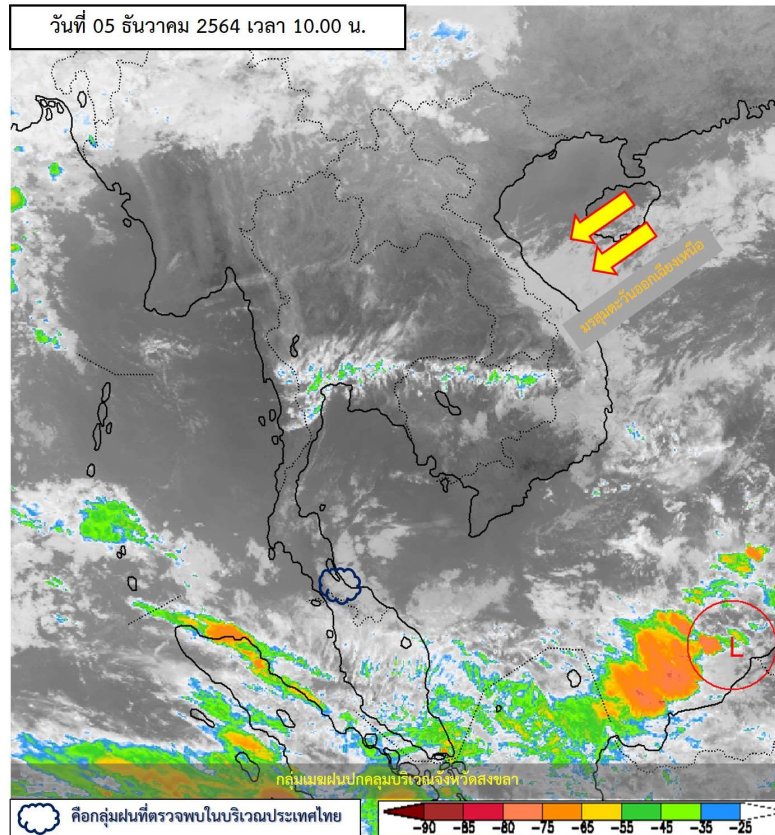
#### สภาพอากาศภาคเหนือ (เวลา 6:00 น.วันนี้ - 6:00 น.วันพรุ่งนี้)

อากาศเย็นถึงหนาว กับมีหมอกในตอนเช้า อุณหภูมิจะสูงขึ้นเล็กน้อย อุณหภูมิต่ำสุด 12-16 องศาเซลเซียส อุณหภูมิสูงสุด 26-30 องศาเซลเซียส บริเวณยอดดอยอากาศหนาวถึงหนาวจัด กับมีน้ำค้างแข็งบางแห่ง อุณหภูมิต่ำสุด 4-11 องศาเซลเซียส ลมตะวันออกเฉียงเหนือ ความเร็ว 10-20 กม./ชม.

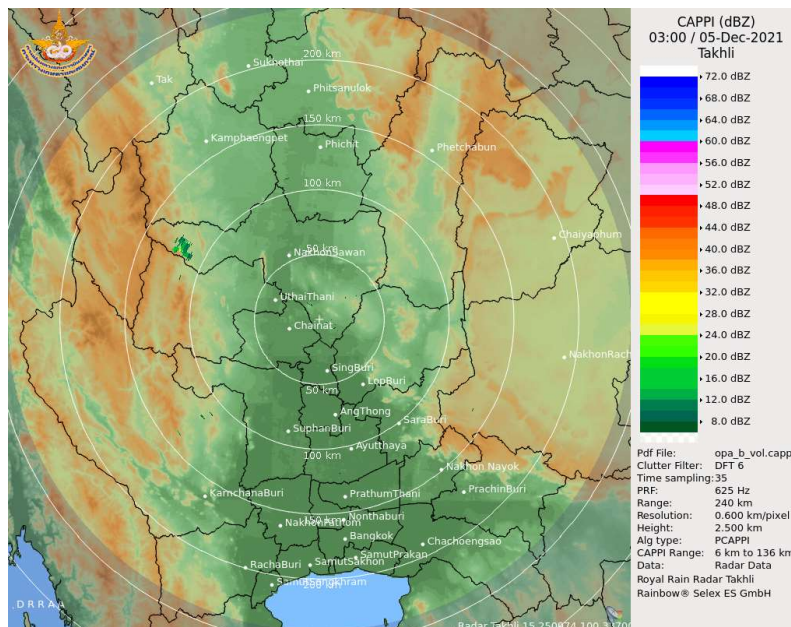


แผนที่อากาศ

## รายงานสถานการณ์ลุ่มน้ำสาละวิน วันที่ 5 ธันวาคม 2564



ภาพถ่ายดาวเทียม



เรดาร์ตรวจอากาศ

ภาพดาวเทียม : พบกลุ่มฝนปกคลุมจังหวัดสงขลา

ภาพเรดาร์ : เวลา 7.00 น. พบกลุ่มฝนในบริเวณจังหวัดเชียงใหม่ และตาก



# ระบบติดตามสถานการณ์น้ำทางไกลอัตโนมัติ

ศูนย์ป้องกันวิกฤติน้ำ กรมทรัพยากรน้ำ กระทรวงทรัพยากรธรรมชาติและสิ่งแวดล้อม

180/3 ถนนพระรามที่ 6 ซอย 34 แขวงสามเสนใน เขตพญาไท กรุงเทพมหานคร 10400 โทรศัพท์ 0 2271 6000

<http://tele-salawin.dwr.go.th>



## รายงานสถานการณ์ลุ่มน้ำสาละวิน วันที่ 5 ธันวาคม 2564

### 2) สรุปสถานการณ์ฝน

สรุปสถานการณ์ฝนในพื้นที่ลุ่มน้ำสาละวิน จากข้อมูลตรวจวัดปริมาณน้ำฝนของสถานีโทรมาตรของระบบติดตามสถานการณ์น้ำทางไกลอัตโนมัติ กรมทรัพยากรน้ำ สละสม 24 ชั่วโมง ระหว่างวันที่ 4 ธันวาคม 2564 เวลา 07:00 น. ถึง วันที่ 5 ธันวาคม 2564 เวลา 07:00 น. และข้อมูลคาดการณ์ปริมาณน้ำฝนสละสม ดังแสดงในตารางนี้

สถานีโทรมาตร	ที่ตั้ง	ปริมาณฝนตรวจวัดสะสม (มม.)			ปริมาณฝนคาดการณ์ล่วงหน้า (มม.)		
		ฝนเมื่อวาน	ฝน 2 วัน	ฝน 3 วัน	วันนี้	1 วัน	2 วัน
TC011603 สะพานข้ามห้วยแม่สอด	ต.แม่สอด อ.แม่สอด จ.ตาก	0.0	0.5	0.5	0.0	0.0	0.0
TC011604 โรงเรียนอนุบาลเทศบาลตำบลพบพระ	ต.พบพระ อ.พบพระ จ.ตาก	0.0	0.0	0.0	0.0	0.0	0.0
TC010402 โรงเรียนบ้านนาปู่ป้อม	ต.ปางมะผ้า อ.ปางมะผ้า จ.แม่ฮ่องสอน	0.0	0.0	0.0	0.0	0.0	0.0
TC010508 สะพานบ้านผาสำราญ	ต.เมืองแปง อ.ปาย จ.แม่ฮ่องสอน	0.0	0.0	0.0	0.5	0.0	0.0
TC010509 สะพานข้ามคลองแม่กลาง	ต.ปางมะผ้า อ.ปางมะผ้า จ.แม่ฮ่องสอน	0.0	0.0	0.0	0.0	0.0	0.0
TC010510 สะพานบ้านปางหมู	ต.ปางหมู อ.เมือง จ.แม่ฮ่องสอน	0.0	0.0	0.0	0.0	0.0	0.0
TC010606 โรงเรียนบ้านป่าลาน	ต.ห้วยโป่ง อ.เมือง จ.แม่ฮ่องสอน	0.0	0.0	0.0	0.0	0.0	0.0
TC010807 สะพานข้ามน้ำยม	ต.แม่กิ๊ อ.ขุนยวม จ.แม่ฮ่องสอน	0.0	0.0	0.0	0.0	0.0	0.0
TC011202 สะพานบ้านกองก่อย	ต.กองก่อย อ.สบเมย จ.แม่ฮ่องสอน	0.0	0.0	0.0	0.0	0.0	0.0
TC011401 โรงเรียนบ้านแม่สามแลบ	ต.แม่สามแลบ อ.สบเมย จ.แม่ฮ่องสอน	0.0	0.0	0.0	0.0	0.0	0.0
TC011808 โรงเรียนชุมชนบ้านท่าสองยาง	ต.ท่าสองยาง อ.ท่าสองยาง จ.ตาก	0.0	0.0	0.0	0.0	0.0	0.0
TC011809 โรงเรียนท่าสองยางวิทยาคม	ต.แม่ต๋าน อ.ท่าสองยาง จ.ตาก	0.0	0.0	0.0	0.0	0.0	0.0
TC011810 โรงเรียนบ้านขุนห้วยนกแล	ต.พระธาตุ อ.แม่ระมาด จ.ตาก	0.0	0.0	0.0	0.0	0.0	0.0
TC011703 สะพานข้ามน้ำแม่ละเมา	ต.พะวอ อ.แม่สอด จ.ตาก	0.0	0.0	0.0	0.0	0.0	0.0

หมายเหตุ : สถานี Early Warning ไม่พบสถานีที่มีฝนตก



# ระบบติดตามสถานการณ์น้ำทางไกลอัตโนมัติ

ศูนย์ป้องกันวิกฤติน้ำ กรมทรัพยากรน้ำ กระทรวงทรัพยากรธรรมชาติและสิ่งแวดล้อม

180/3 ถนนพระรามที่ 6 ซอย 34 แขวงสามเสนใน เขตพญาไท กรุงเทพมหานคร 10400 โทรศัพท์ 0 2271 6000

<http://tele-salawin.dwr.go.th>



## รายงานสถานการณ์ลุ่มน้ำสาละวิน วันที่ 5 ธันวาคม 2564

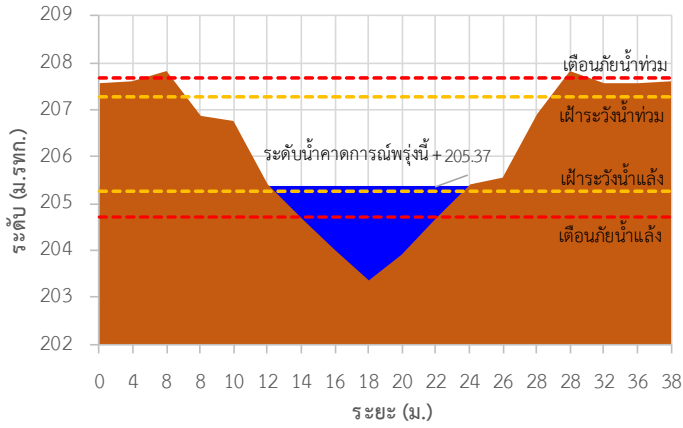
### 3) สรุประดับน้ำรายวัน

สรุปสถานการณ์น้ำในพื้นที่ลุ่มน้ำสาละวิน จากข้อมูลตรวจวัดระดับน้ำของสถานีโทรมาตรโครงการพัฒนาระบบพยากรณ์และเตือนภัยทรัพยากรน้ำ กรมทรัพยากรน้ำ ณ เวลา 07:00 น. ของวันที่ 5 ธันวาคม 2564 และข้อมูลระดับน้ำคาดการณ์จากแบบจำลองคณิตศาสตร์ ดังแสดงในตารางนี้

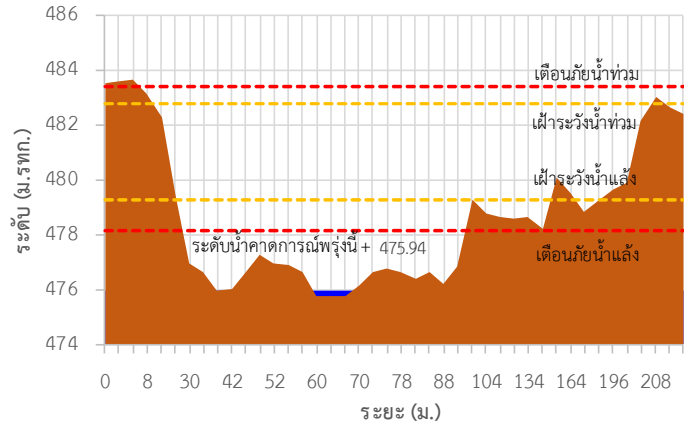
สถานีโทรมาตร	ที่ตั้ง	ระดับเตือนภัย (ม.รทก.)	ข้อมูลระดับน้ำตรวจวัด (ม.รทก.)		ระดับน้ำคาดการณ์ล่วงหน้า (ม.รทก.)			
			เมื่อวาน	วันนี้	1 วัน	2 วัน	3 วัน	แนวโน้ม
TC011603 สะพานข้ามห้วยแม่สอด	ต.แม่สอด อ.แม่สอด จ.ตาก	207.69	205.39	205.38	205.37	205.37	205.37	คงที่ ►
TC010211 สะพานประวัติศาสตร์	ต.ทุ่งยาว อ.ปาย จ.แม่ฮ่องสอน	483.43	475.96	475.95	475.94	475.94	475.94	คงที่ ►
TC010508 สะพานบ้านผาสำราญ	ต.เมืองแปง อ.ปาย จ.แม่ฮ่องสอน	425.89	420.16	420.17	420.18	420.18	420.18	คงที่ ►
TC010509 สะพานข้ามคลองแม่กลาง	ต.ปางมะผ้า อ.ปางมะผ้า จ.แม่ฮ่องสอน	592.88	581.21	581.20	581.22	581.22	581.22	คงที่ ►
TC010510 สะพานบ้านปางหมู	ต.ปางหมู อ.เมือง จ.แม่ฮ่องสอน	203.77	200.01	200.01	200.03	200.03	200.03	คงที่ ►
TC010703 สะพานบ้านแม่สุริน	ต.ขุนยวม อ.ขุนยวม จ.แม่ฮ่องสอน	409.22	404.47	404.47	404.48	404.48	404.48	คงที่ ►
TC010806 สะพานบ้านขุนยวม	ต.ขุนยวม อ.ขุนยวม จ.แม่ฮ่องสอน	530.30	523.29	523.29	523.30	523.30	523.30	คงที่ ►
TC010807 สะพานข้ามน้ำยม	ต.แม่กิ๊ อ.ขุนยวม จ.แม่ฮ่องสอน	389.98	380.06	380.05	380.06	380.06	380.06	คงที่ ►
TC011008 สะพานบ้านคอนฝิ่ง - บ้านห้วยสิงห์	ต.แม่คะตวน อ.สบเมย จ.แม่ฮ่องสอน	187.76	180.35	180.33	180.34	180.34	180.34	คงที่ ►
TC011009 สะพานร่วมใจบ้านท่าผาป้อม	ต.ท่าผาป้อม อ.แม่ลาน้อย จ.แม่ฮ่องสอน	248.94	240.72	240.70	240.69	240.69	240.69	คงที่ ►
TC011202 สะพานบ้านกองก่อ	ต.กองก่อ อ.สบเมย จ.แม่ฮ่องสอน	677.31	674.37	674.37	674.36	674.36	674.36	คงที่ ►
TC010605 สะพานบ้านป่าปี่	ต.ผาบ่อง อ.เมือง จ.แม่ฮ่องสอน	196.05	189.52	189.52	189.53	189.53	189.53	คงที่ ►
TC011703 สะพานข้ามน้ำแม่ละเมา	ต.พะวอ อ.แม่สอด จ.ตาก	287.85	276.11	276.09	276.08	276.07	276.06	ลดลง ▼

## รายงานสถานการณ์ลุ่มน้ำสาละวิน วันที่ 5 ธันวาคม 2564

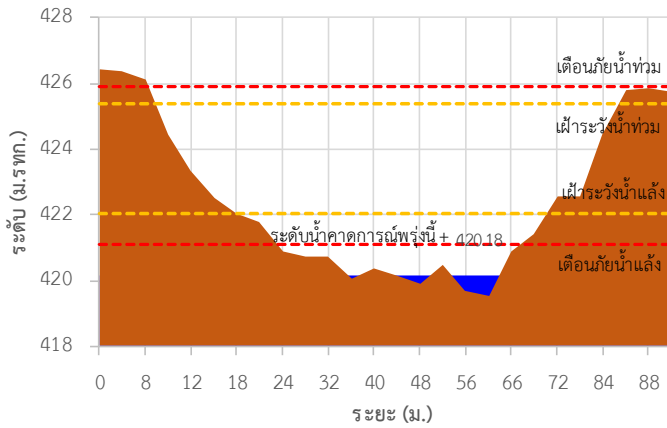
TC011603 สะพานข้ามห้วยแม่สอด



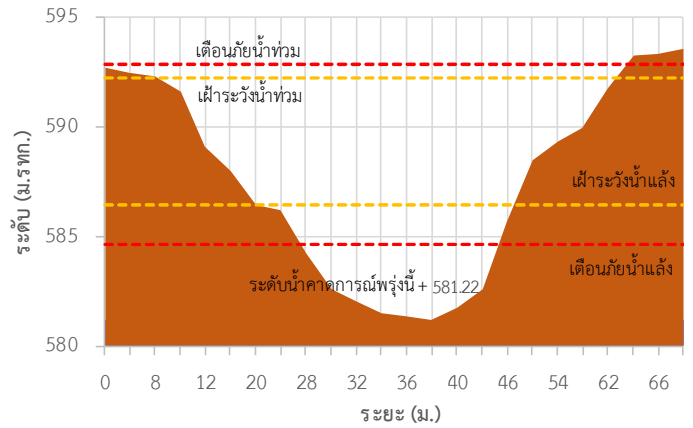
TC010211 สะพานประวัติศาตร์



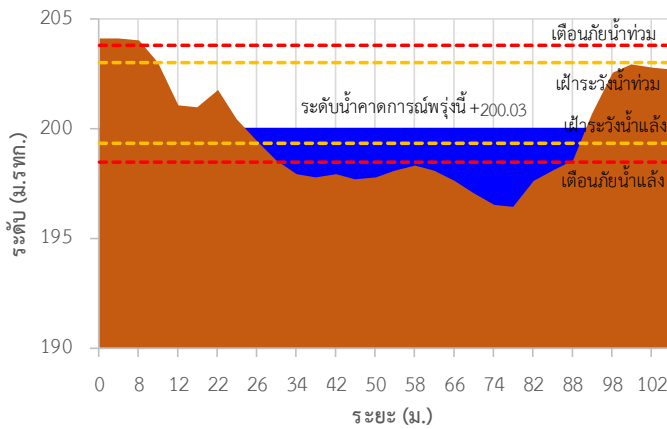
TC010508 สะพานบ้านผาสำราญ



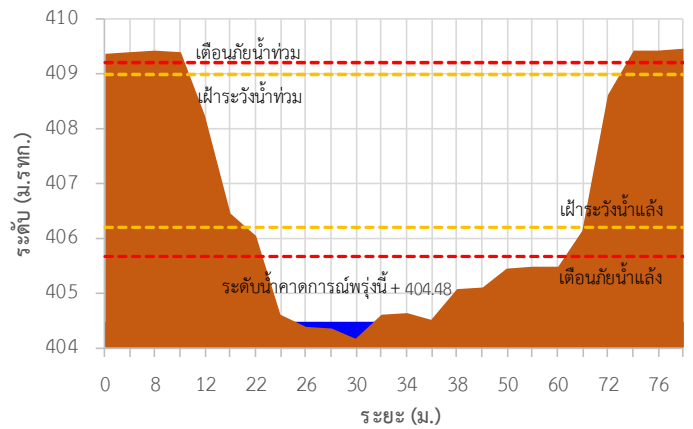
TC010509 สะพานข้ามคลองแม่กลาง



TC010510 สะพานบ้านปางหมู

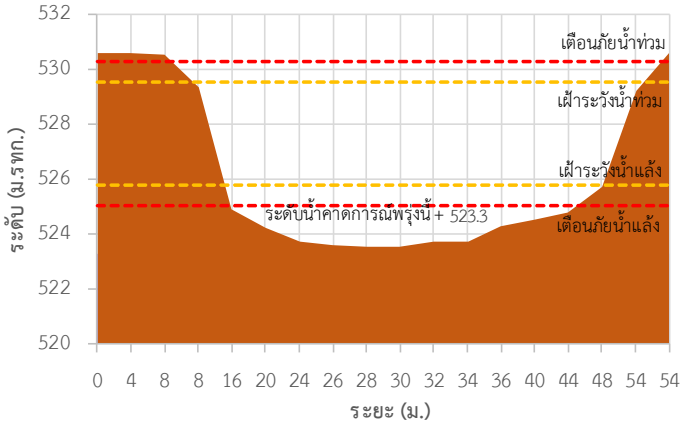


TC010703 สะพานบ้านแม่สุริน

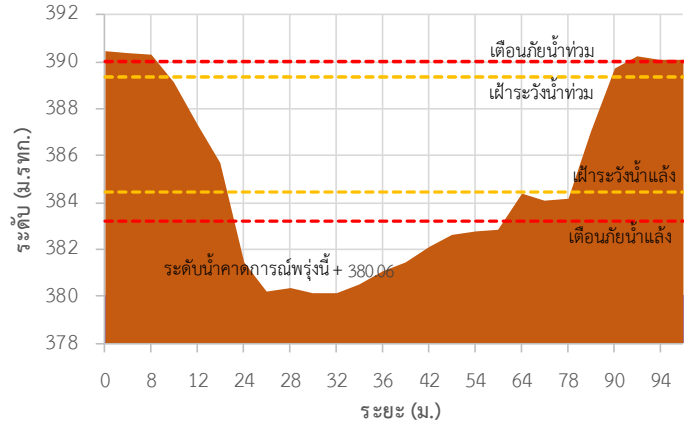


## รายงานสถานการณ์ลุ่มน้ำสาละวิน วันที่ 5 ธันวาคม 2564

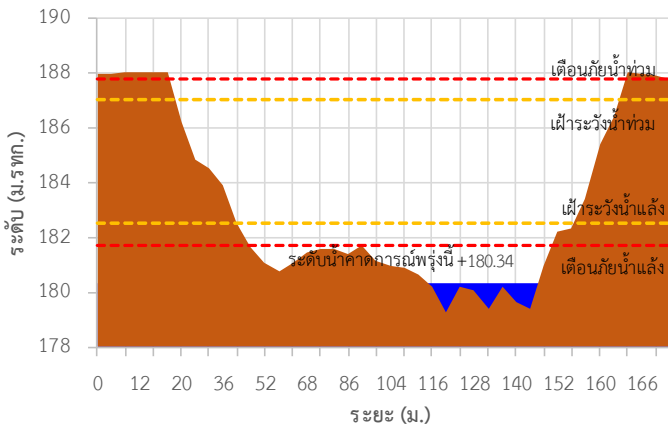
TC010806 สะพานบ้านขุนยวม



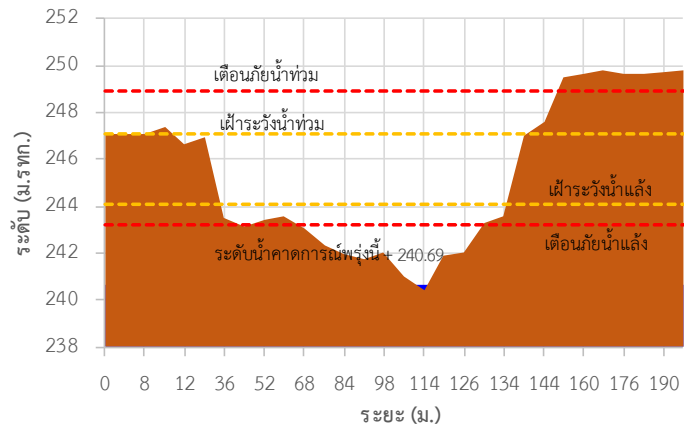
TC010807 สะพานข้ามน้ำยวม



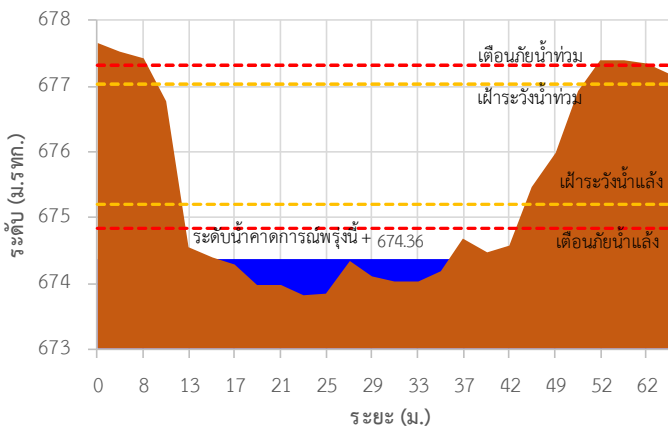
TC011008 สะพานบ้านคอนฝิ่ง - บ้านห้วยสิงห์



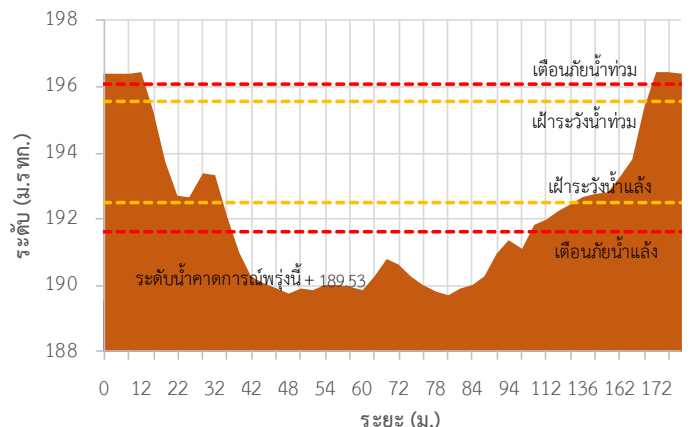
TC011009 สะพานร่วมใจบ้านท่าผาปู่



TC011202 สะพานบ้านกองก่อ



TC010605 สะพานบ้านป่าปู





# ระบบติดตามสถานการณ์น้ำทางไกลอัตโนมัติ

ศูนย์ป้องกันวิกฤติน้ำ กรมทรัพยากรน้ำ กระทรวงทรัพยากรธรรมชาติและสิ่งแวดล้อม

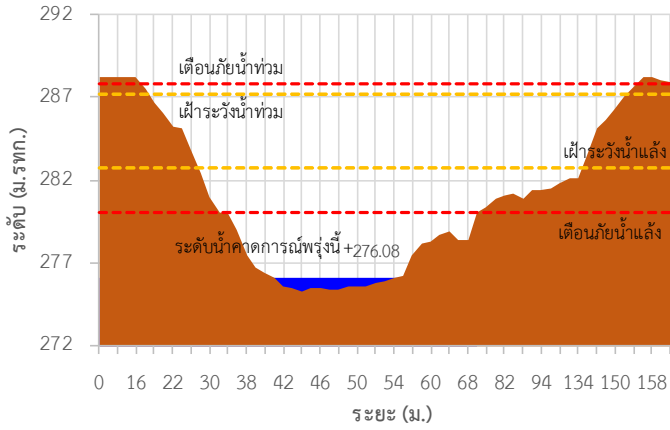
180/3 ถนนพระรามที่ 6 ซอย 34 แขวงสามเสนใน เขตพญาไท กรุงเทพมหานคร 10400 โทรศัพท์ 0 2271 6000

<http://tele-salawin.dwr.go.th>

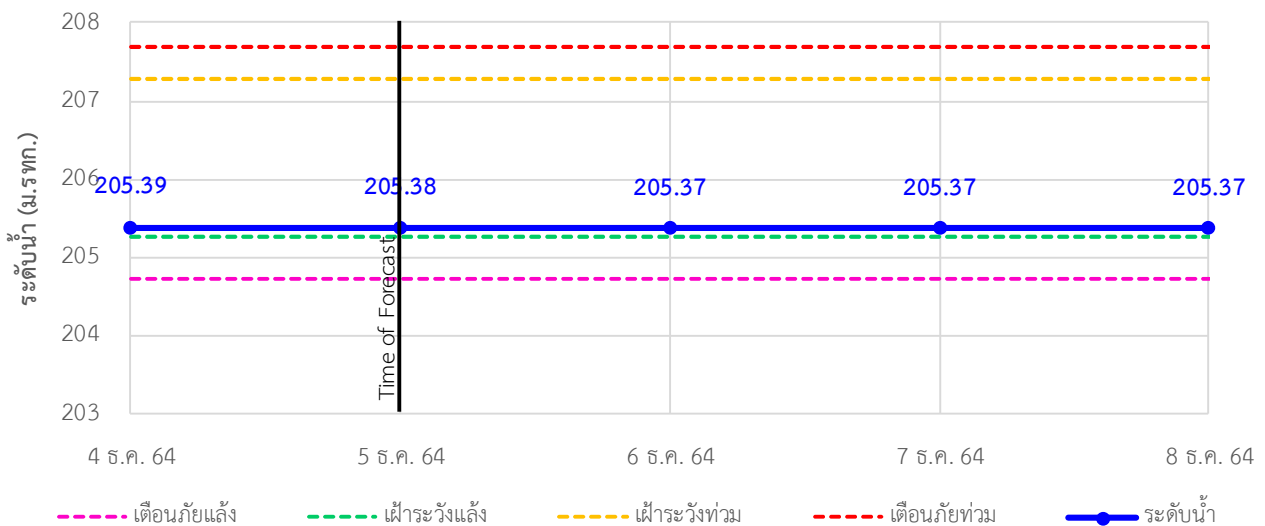


## รายงานสถานการณ์ลุ่มน้ำสาละวิน วันที่ 5 ธันวาคม 2564

TC011703 สะพานข้ามน้ำแม่ละเมา



TC011603 สะพานข้ามห้วยแม่สอด ต.แม่สอด อ.แม่สอด จ.ตาก





# ระบบติดตามสถานการณ์น้ำทางไกลอัตโนมัติ

ศูนย์ป้องกันวิกฤติน้ำ กรมทรัพยากรน้ำ กระทรวงทรัพยากรธรรมชาติและสิ่งแวดล้อม

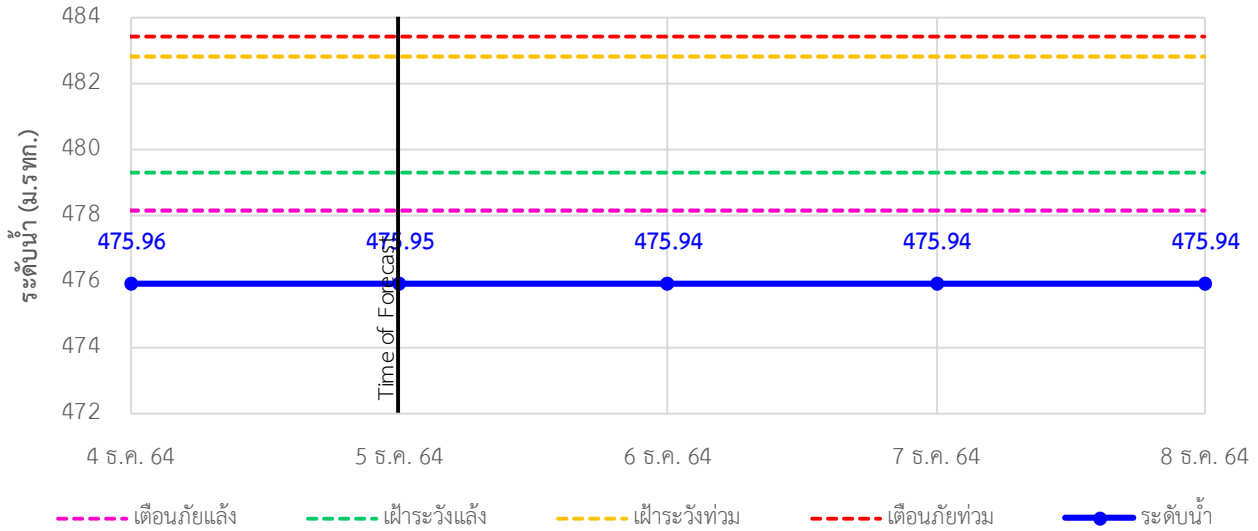
180/3 ถนนพระรามที่ 6 ซอย 34 แขวงสามเสนใน เขตพญาไท กรุงเทพมหานคร 10400 โทรศัพท์ 0 2271 6000

<http://tele-salawin.dwr.go.th>

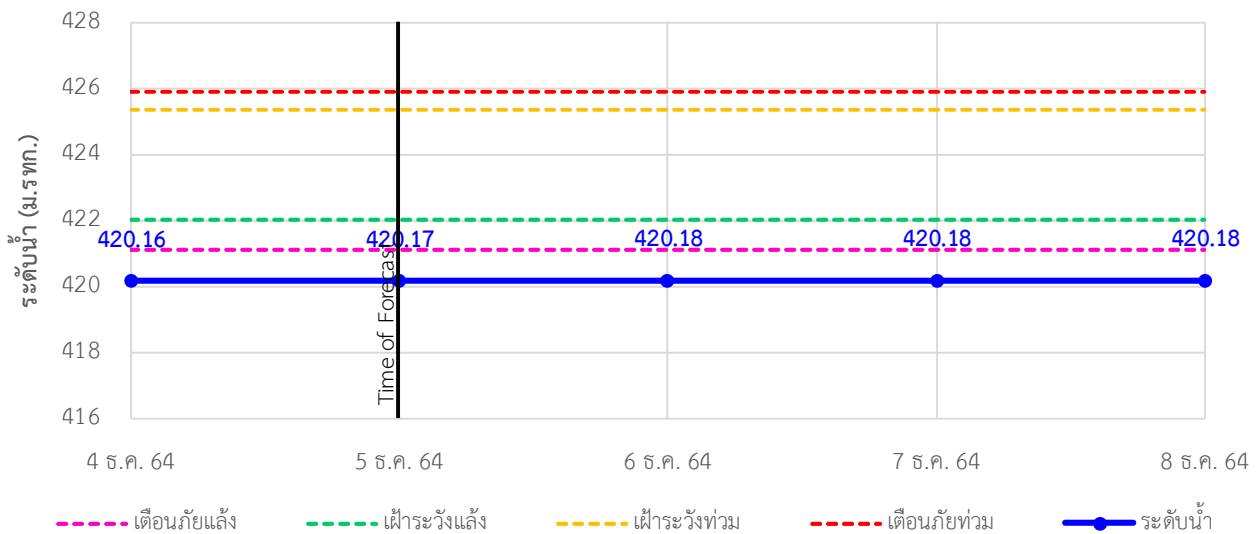


## รายงานสถานการณ์ลุ่มน้ำสาละวิน วันที่ 5 ธันวาคม 2564

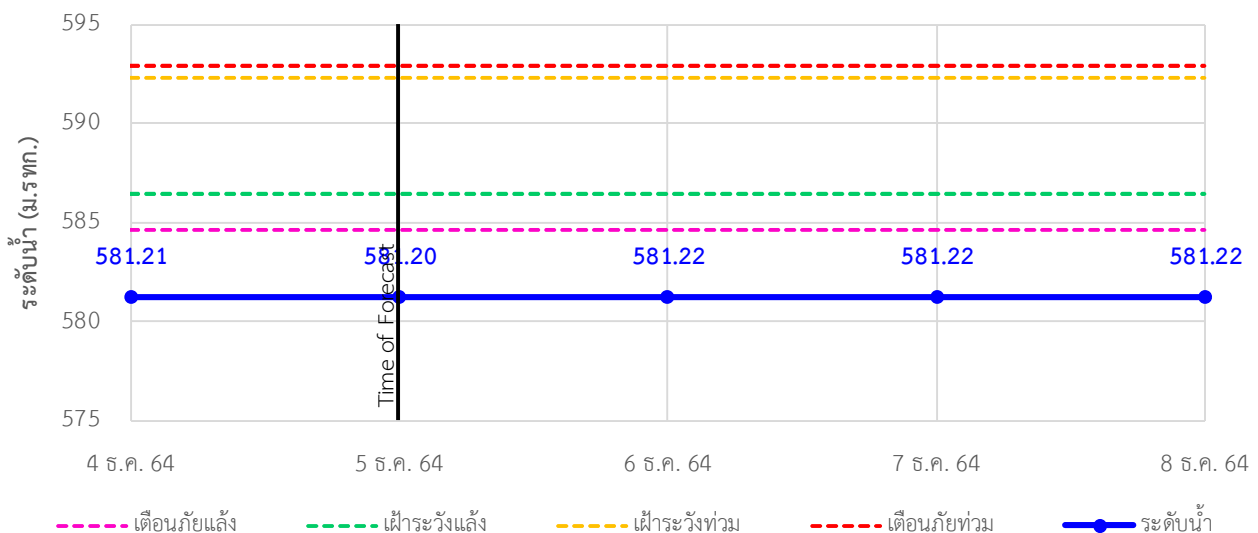
TC010211 สะพานประวัติศาสตร์ ต.ทุ่งยาว อ.ปาย จ.แม่ฮ่องสอน



TC010508 สะพานบ้านผาสำราญ ต.เมืองแปง อ.ปาย จ.แม่ฮ่องสอน



TC010509 สะพานข้ามคลองแม่กลาง ต.ปางมะผ้า อ.ปางมะผ้า จ.แม่ฮ่องสอน







# ระบบติดตามสถานการณ์น้ำทางไกลอัตโนมัติ

ศูนย์ป้องกันวิกฤติน้ำ กรมทรัพยากรน้ำ กระทรวงทรัพยากรธรรมชาติและสิ่งแวดล้อม

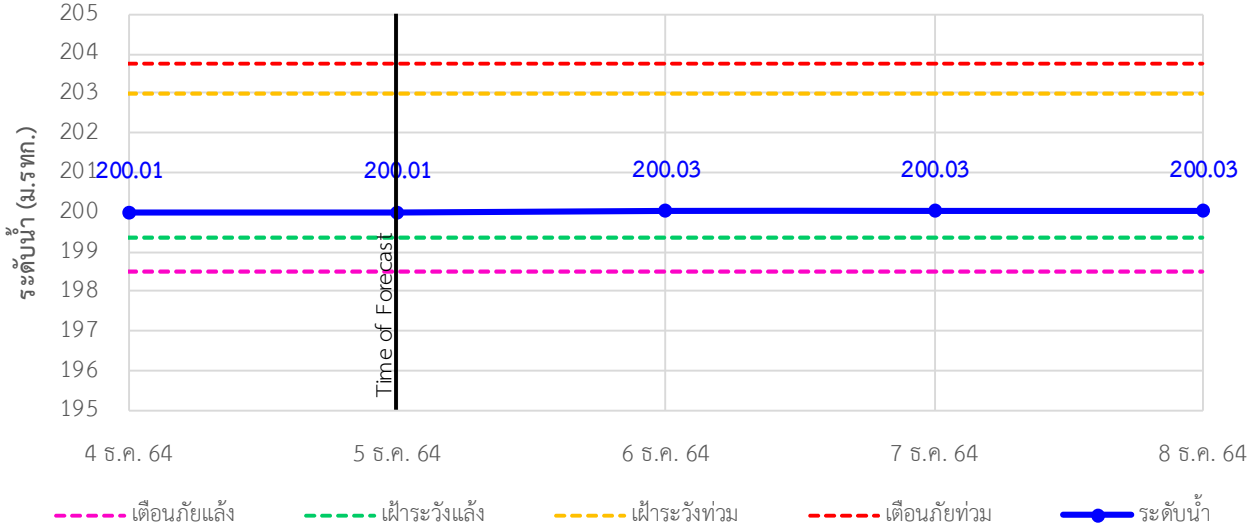
180/3 ถนนพระรามที่ 6 ซอย 34 แขวงสามเสนใน เขตพญาไท กรุงเทพมหานคร 10400 โทรศัพท์ 0 2271 6000

<http://tele-salawin.dwr.go.th>

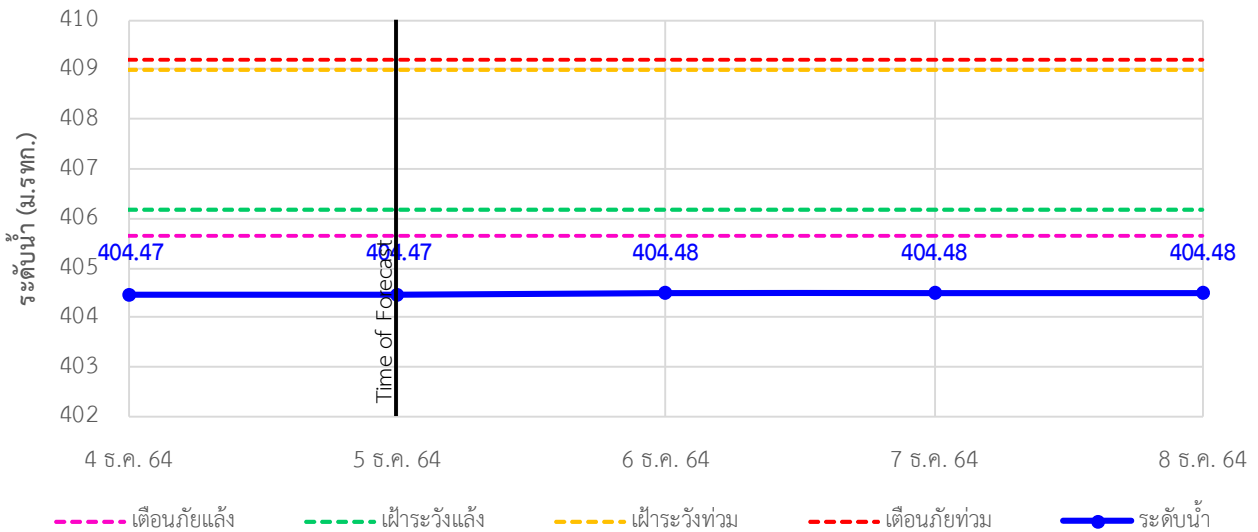


## รายงานสถานการณ์ลุ่มน้ำสาละวิน วันที่ 5 ธันวาคม 2564

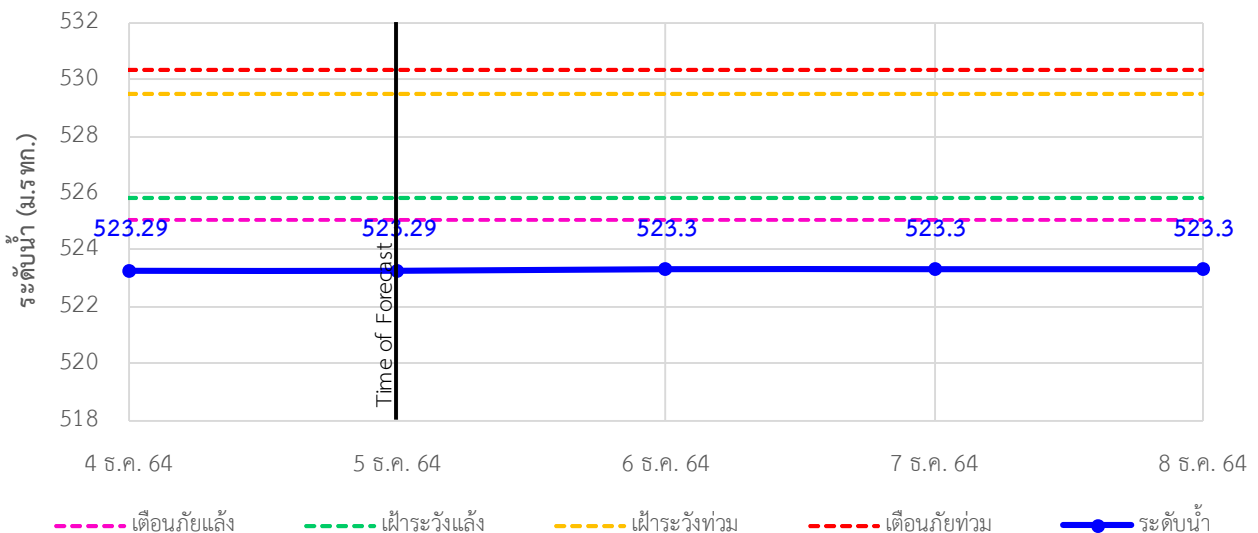
TC010510 สะพานบ้านปางหมู ต.ปางหมู อ.เมือง จ.แม่ฮ่องสอน



TC010703 สะพานบ้านแม่สุริน ต.ขุนยวม อ.ขุนยวม จ.แม่ฮ่องสอน



TC010806 สะพานบ้านขุนยวม ต.ขุนยวม อ.ขุนยวม จ.แม่ฮ่องสอน





# ระบบติดตามสถานการณ์น้ำทางไกลอัตโนมัติ

ศูนย์ป้องกันวิกฤติน้ำ กรมทรัพยากรน้ำ กระทรวงทรัพยากรธรรมชาติและสิ่งแวดล้อม

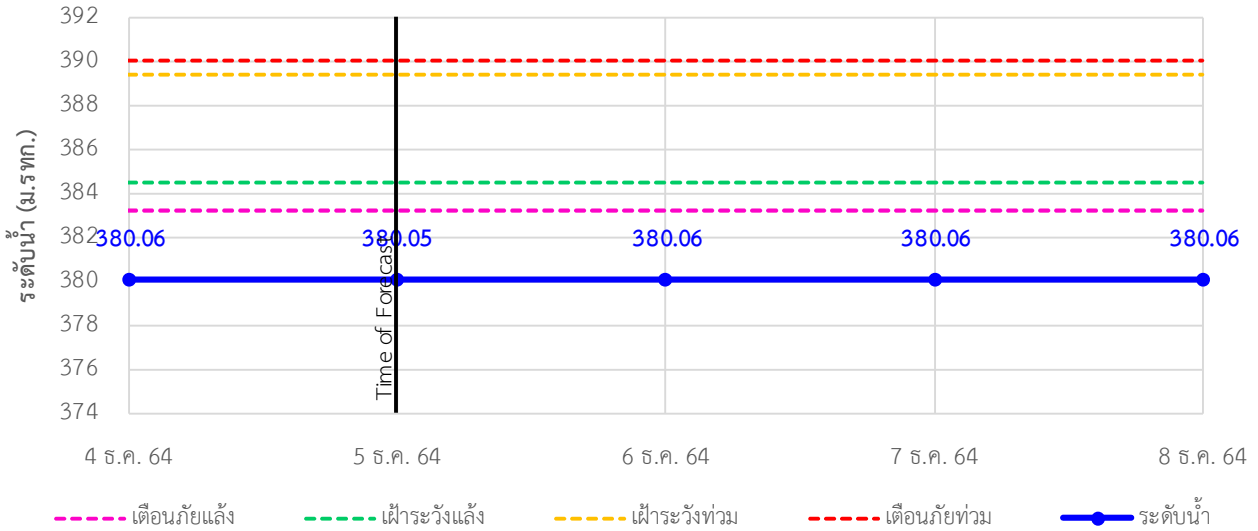
180/3 ถนนพระรามที่ 6 ซอย 34 แขวงสามเสนใน เขตพญาไท กรุงเทพมหานคร 10400 โทรศัพท์ 0 2271 6000

<http://tele-salawin.dwr.go.th>

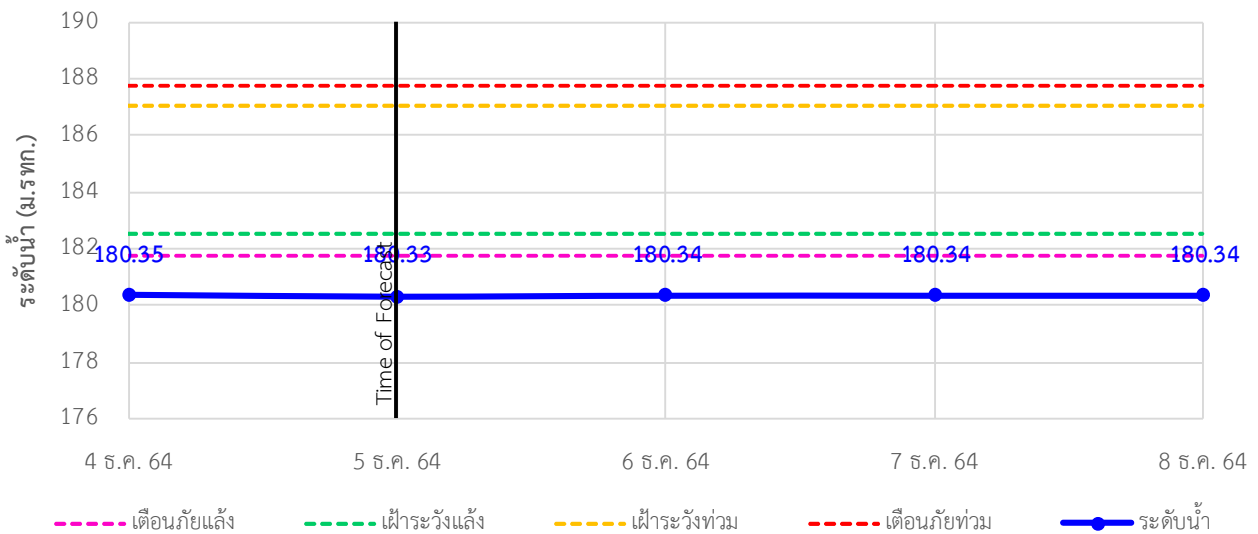


## รายงานสถานการณ์ลุ่มน้ำสาละวิน วันที่ 5 ธันวาคม 2564

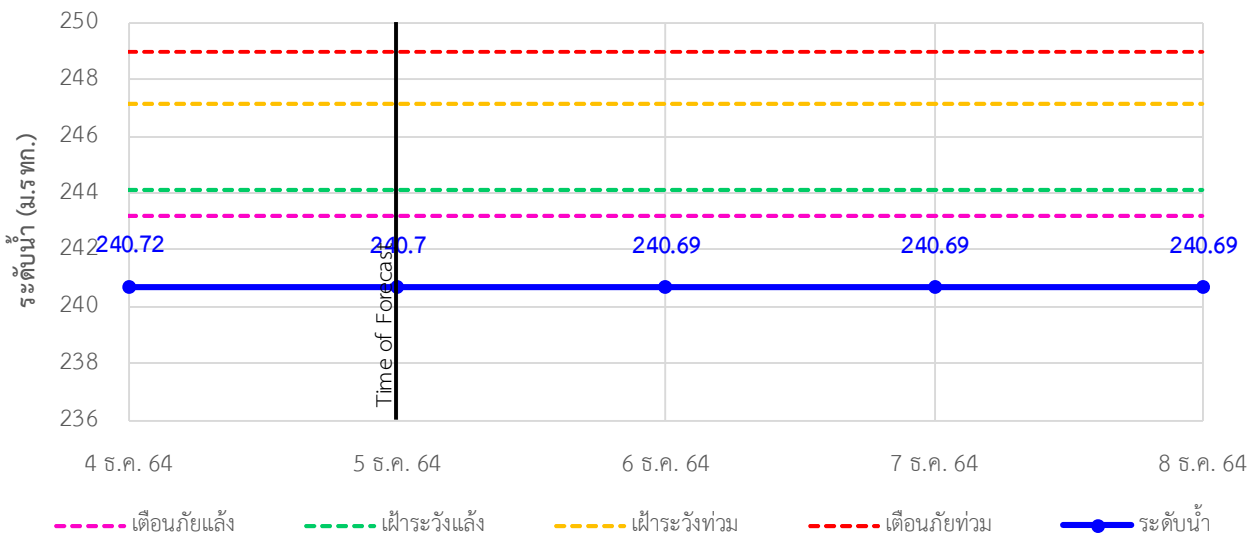
TC010807 สะพานข้ามน้ำยวม ต.แม่กิ๋ อ.ขุนยวม จ.แม่ฮ่องสอน



TC011008 สะพานบ้านคอนฝิ่ง - บ้านห้วยสิงห์ ต.แม่คะตวน อ.สบเมย จ.แม่ฮ่องสอน



TC011009 สะพานร่วมใจบ้านท่าพ่าป้อม ต.ท่าพ่าป้อม อ.แม่ลาน้อย จ.แม่ฮ่องสอน





# ระบบติดตามสถานการณ์น้ำทางไกลอัตโนมัติ

ศูนย์ป้องกันวิกฤติน้ำ กรมทรัพยากรน้ำ กระทรวงทรัพยากรธรรมชาติและสิ่งแวดล้อม

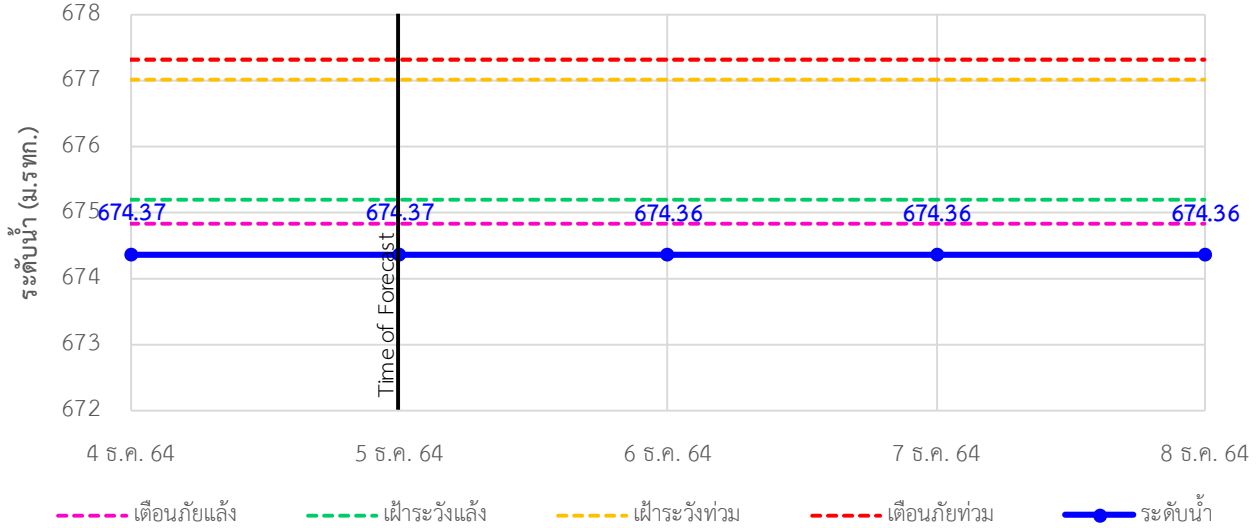
180/3 ถนนพระรามที่ 6 ซอย 34 แขวงสามเสนใน เขตพญาไท กรุงเทพมหานคร 10400 โทรศัพท์ 0 2271 6000

<http://tele-salawin.dwr.go.th>

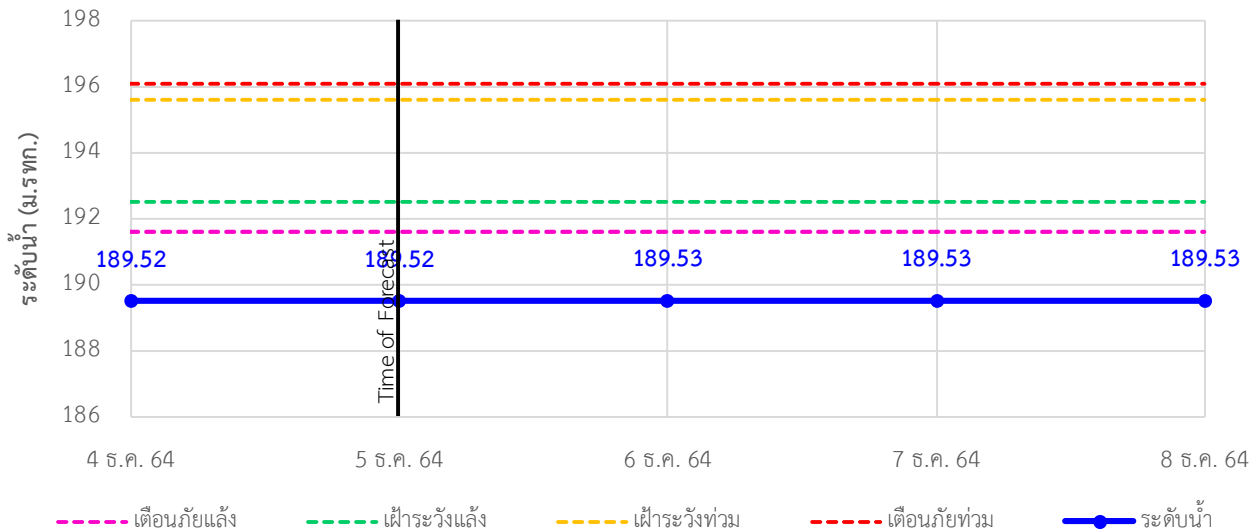


## รายงานสถานการณ์ลุ่มน้ำสาละวิน วันที่ 5 ธันวาคม 2564

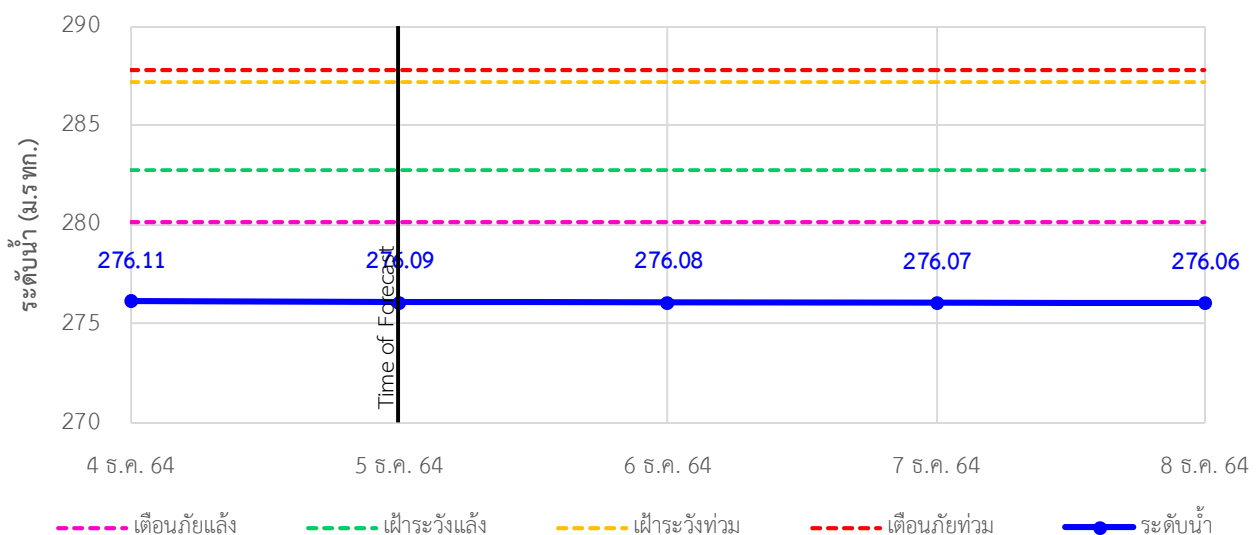
TC011202 สะพานบ้านกองก้อย ต.กองก้อย อ.สบเมย จ.แม่ฮ่องสอน



TC010605 สะพานบ้านป่าปู้ ต.ผาป่อง อ.เมือง จ.แม่ฮ่องสอน



TC011703 สะพานข้ามน้ำแม่ละเมา ต.พะวอ อ.แม่สอด จ.ตาก





## ระบบติดตามสถานการณ์น้ำทางไกลอัตโนมัติ

ศูนย์ป้องกันวิกฤติน้ำ กรมทรัพยากรน้ำ กระทรวงทรัพยากรธรรมชาติและสิ่งแวดล้อม

180/3 ถนนพระรามที่ 6 ซอย 34 แขวงสามเสนใน เขตพญาไท กรุงเทพมหานคร 10400 โทรศัพท์ 0 2271 6000

<http://tele-salawin.dwr.go.th>



### รายงานสถานการณ์ลุ่มน้ำสาละวิน วันที่ 5 ธันวาคม 2564

#### 4) สรุปสถานการณ์น้ำ

สรุปสถานการณ์น้ำในพื้นที่ลุ่มน้ำสาละวิน อยู่ในภาวะปกติ ระดับน้ำในลำน้ำส่วนใหญ่มีแนวโน้มคงที่

## รายงานสถานการณ์ลุ่มน้ำสาละวิน วันที่ 5 ธันวาคม 2564

**เวลา 07.00 น.**

**คำอธิบายสัญลักษณ์**

- **ปริมาณฝนปกติ**  
- ปริมาณฝนสะสม 24 ชม. < 35 มม.  
- ไม่ติดตามสถานการณ์
- **ปริมาณฝนฟ้าคะนอง(เตรียมพร้อม)**  
- ปริมาณฝนสะสม 24 ชม. < 90 มม.  
- ไม่เตรียมตัวพร้อมรับสถานการณ์  
- เก็บรวบรวมสิ่งของจำเป็น
- **ปริมาณฝนเตือนภัย(อพยพ)**  
- ปริมาณฝนสะสม 24 ชม. > 90 มม.  
- ไม่เตรียมตัวพร้อมรับสถานการณ์  
- เก็บรวบรวมสิ่งของจำเป็น

สถานีมีฝนตก 1 สถานี  
ฝนตกเล็กน้อย 0.1-10.0 มม. 1 สถานี  
ฝนตกปานกลาง 10.1-35.0 มม. - สถานี  
ฝนตกหนัก 35.1-90.0 มม. - สถานี  
ฝนตกหนักมาก 90.1 มม. ขึ้นไป - สถานี

○ ไม่มีฝนตก  
● มีฝนตก

### ปริมาณฝนสะสม 24 ชั่วโมง

วันที่ 5 ธันวาคม 2564

สถานีเตือนภัย	อำเภอ	จังหวัด	ฝน (มม.)	
1	สะพานชัยหัวแม่สอด	แม่สอด	ตาก	0.0
2	โรงเรียนอนุบาลเทศบาลตำบลพบพระ	พบพระ	ตาก	0.0
3	โรงเรียนบ้านบาฏีป้อม	บ้านปะด้า	แม่ฮ่องสอน	0.0
4	สะพานข้ามป่าสาธาณ	ป่าเย	แม่ฮ่องสอน	0.5
5	สะพานข้ามคลองแม่ลาน	บ้านปะด้า	แม่ฮ่องสอน	0.0
6	สะพานข้ามบ้านห้วย	เมือว	แม่ฮ่องสอน	0.0
7	โรงเรียนบ้านปาลาน	เมือว	แม่ฮ่องสอน	0.0
8	สะพานข้ามถ้ำยวน	ขุนยวน	แม่ฮ่องสอน	0.0
9	สะพานข้ามกองก่อย	สบเมย	แม่ฮ่องสอน	0.0
10	โรงเรียนบ้านแม่สาบเสบ	สบเมย	แม่ฮ่องสอน	0.0
11	โรงเรียนชุมชนบ้านท่าสองยง	ท่าสองยง	ตาก	0.0
12	โรงเรียนท่าสองยงวิทยาคม	ท่าสองยง	ตาก	0.0
13	โรงเรียนบ้านขุนหัวแม่กล	แม่ระบด	ตาก	0.0
14	สะพานข้ามน้ำแม่สะเม	แม่สอด	ตาก	0.0

**เวลา 07.00 น.**

**เกณฑ์ระดับน้ำ**

- วิกฤตน้ำมาก = ระดับน้ำล้นตลิ่ง
- ฝ้าระวังน้ำน้อย = ระดับน้ำใกล้ล้นตลิ่ง
- ปกติ = ระดับน้ำต่ำกว่าล้นตลิ่งมาก

**เกณฑ์น้ำน้อย**

- ปกติ = ระดับน้ำมากกว่ากึ่งน้ำมาก
- ฝ้าระวังน้ำน้อย = ระดับน้ำใกล้กึ่งน้ำมาก
- วิกฤตน้ำน้อย = ระดับน้ำแห้งมาก

**เกณฑ์อื่นๆ**

- N/A ไม่มีข้อมูล

### ปริมาณน้ำสะสม 24 ชั่วโมง

วันที่ 5 ธันวาคม 2564

สถานีเตือนภัย	อำเภอ	จังหวัด	ระดับน้ำวันนี้ (ม.รทก.)	เกณฑ์ระดับวิกฤต (ม.รทก.)	
1	สะพานชัยหัวแม่สอด	แม่สอด	ตาก	205.38	207.69
2	สะพานประวัธิศาสตร์	ป่าเย	แม่ฮ่องสอน	475.95	483.43
3	สะพานข้ามป่าสาธาณ	ป่าเย	แม่ฮ่องสอน	420.17	425.89
4	สะพานข้ามคลองแม่ลาน	บ้านปะด้า	แม่ฮ่องสอน	581.20	592.88
5	สะพานข้ามบ้านห้วย	เมือว	แม่ฮ่องสอน	200.01	203.77
6	สะพานข้ามแม่สุริน	ขุนยวน	แม่ฮ่องสอน	404.47	409.22
7	สะพานข้ามถ้ำยวน	ขุนยวน	แม่ฮ่องสอน	523.29	530.30
8	สะพานข้ามถ้ำยวน	ขุนยวน	แม่ฮ่องสอน	380.05	389.98
9	สะพานข้ามคอนพั้ง - บ้านหัวแม่สิงห์	สบเมย	แม่ฮ่องสอน	180.33	187.76
10	สะพานร่วมใจบ้านท่าพาป้อม	แม่ระบด	แม่ฮ่องสอน	240.70	248.94
11	สะพานบ้านกองก่อย	สบเมย	แม่ฮ่องสอน	674.37	677.31
12	สะพานบ้านป่าตู่	เมือว	แม่ฮ่องสอน	189.52	196.05
13	สะพานข้ามน้ำแม่สะเม	แม่สอด	ตาก	276.09	287.85

**\*\*\*สถานการณ์น้ำในแม่น้ำสายหลักและลำน้ำสาขาที่อยู่ในระดับวิกฤตน้ำมาก จำนวน 0 สถานี\*\*\***  
**\*\*\*สถานการณ์น้ำในแม่น้ำสายหลักและลำน้ำสาขาที่อยู่ในระดับฝ้าระวังน้ำน้อย จำนวน 0 สถานี\*\*\***