



ระบบติดตามสถานการณ์น้ำทางไกลอัตโนมัติ

ศูนย์ป้องกันวิกฤติน้ำ กรมทรัพยากรน้ำ กระทรวงทรัพยากรธรรมชาติและสิ่งแวดล้อม

180/3 ถนนพระรามที่ 6 ซอย 34 แขวงสามเสนใน เขตพญาไท กรุงเทพมหานคร 10400 โทรศัพท์ 0 2271 6000

<http://tele-salawin.dwr.go.th>



รายงานสถานการณ์ลุ่มน้ำสาละวิน วันที่ 30 พฤศจิกายน 2564

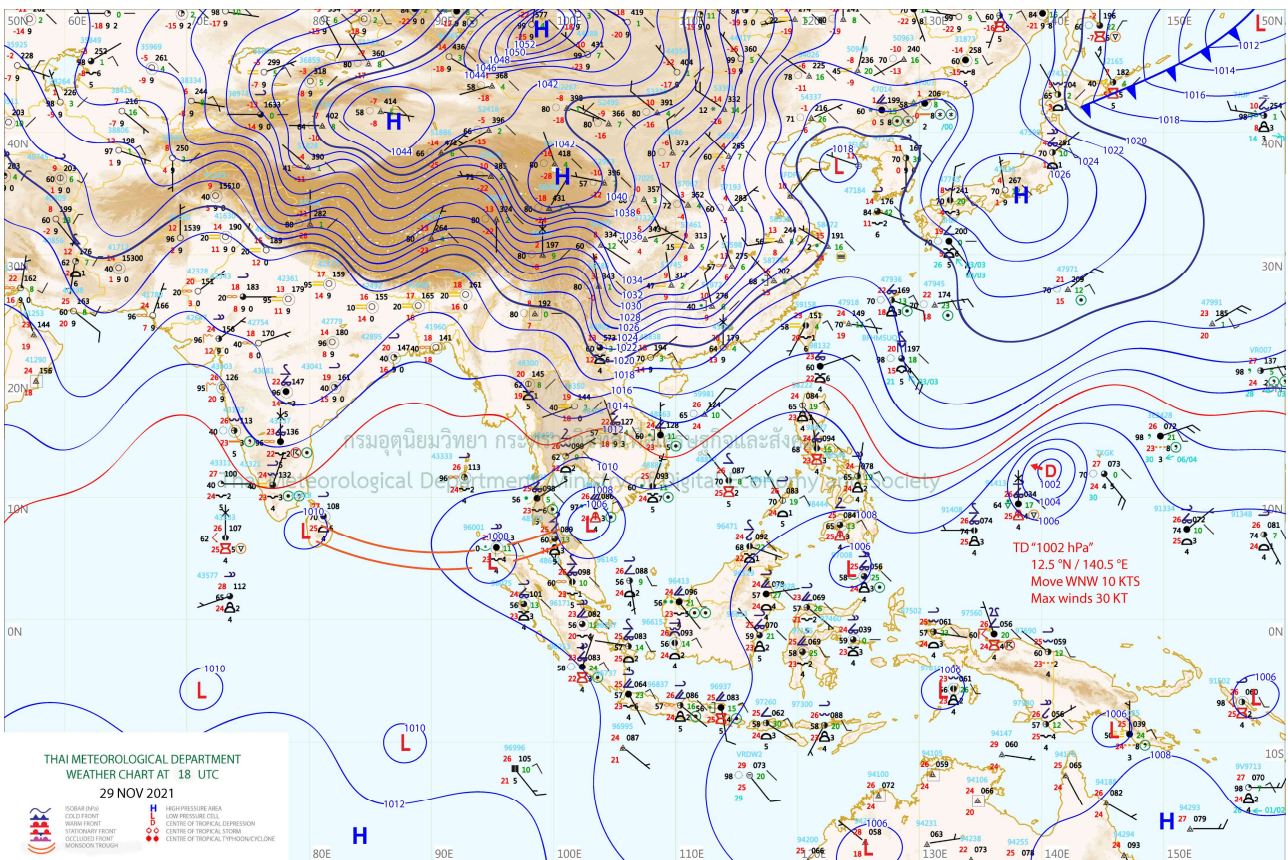
1) สภาพภูมิอากาศ (ที่มา : กรมอุตุนิยมวิทยา)

สภาพอากาศวันนี้

พยากรณ์อากาศ 24 ชั่วโมงข้างหน้า หย่อมความกดอากาศต่ำกำลังแรงที่ปกคลุมอ่าวไทยตอนล่างเคลื่อนเข้าสู่แนวร่องมรสุมที่พาดผ่านภาคใต้ตอนล่าง ประกอบกับมรสุมตะวันออกเฉียงเหนือกำลังค่อนข้างแรงพัดปกคลุมอ่าวไทยและภาคใต้ ลักษณะเช่นนี้ทำให้ภาคใต้ตอนล่างมีฝนตกต่อเนื่องและมีฝนตกหนักถึงหนักมากบางแห่ง ขอให้ประชาชนในพื้นที่เสี่ยงภัยบริเวณดังกล่าวระวังอันตรายจากฝนตกหนักและฝนที่ตกสะสมซึ่งอาจทำให้เกิดน้ำท่วมฉับพลันและน้ำป่าไหลหลากไว้ด้วย ส่วนคลื่นลมบริเวณอ่าวไทยมีกำลังค่อนข้างแรง โดยมีคลื่นสูง 2-3 เมตร บริเวณที่มีฝนฟ้าคะนองคลื่นสูงมากกว่า 3 เมตร ชาวเรือบริเวณอ่าวไทยควรเดินเรือด้วยความระมัดระวัง และหลีกเลี่ยงการเดินเรือบริเวณที่มีฝนฟ้าคะนอง สำหรับเรือเล็กบริเวณอ่าวไทยควรงดออกจากฝั่งจนถึงวันที่ 2 ธ.ค. 2564 อนึ่ง บริเวณความกดอากาศสูงหรือมวลอากาศเย็นกำลังค่อนข้างแรงยังคงปกคลุมประเทศไทยตอนบน ทำให้บริเวณดังกล่าวมีอากาศเย็นถึงหนาวในตอนเช้ากับมีลมแรง ขอให้ประชาชนดูแลสุขภาพเนื่องจากสภาพอากาศที่หนาวเย็นไว้ด้วย

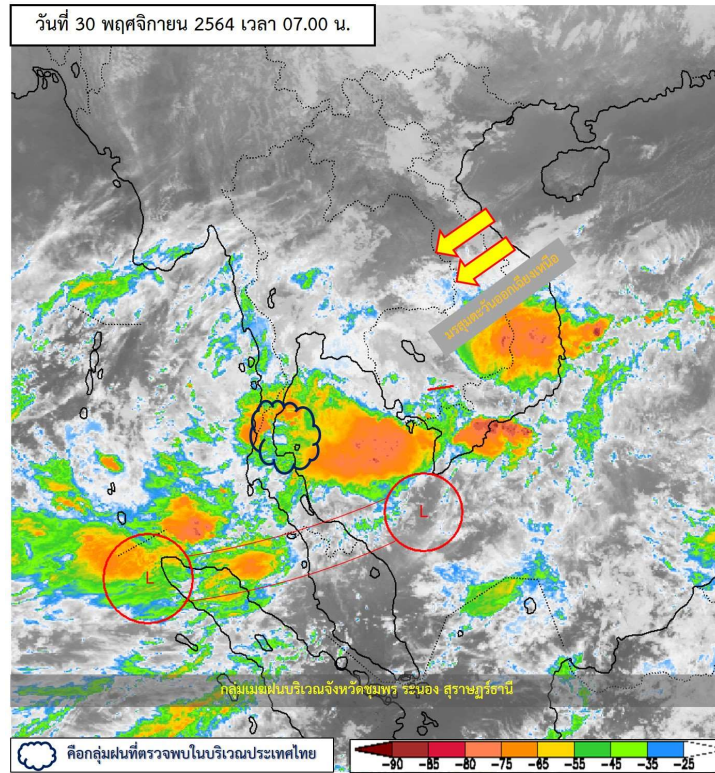
สภาพอากาศภาคเหนือ (เวลา 6:00 น.วันนี้ - 6:00 น.วันพรุ่งนี้)

อากาศเย็นถึงหนาวในตอนเช้า อุณหภูมิต่ำสุด 15-20 องศาเซลเซียส อุณหภูมิสูงสุด 27-32 องศาเซลเซียส ยอดดอยอากาศหนาวถึงหนาวจัด อุณหภูมิต่ำสุด 4-12 องศาเซลเซียส ลมตะวันออกเฉียงเหนือ ความเร็ว 10-20 กม./ชม.

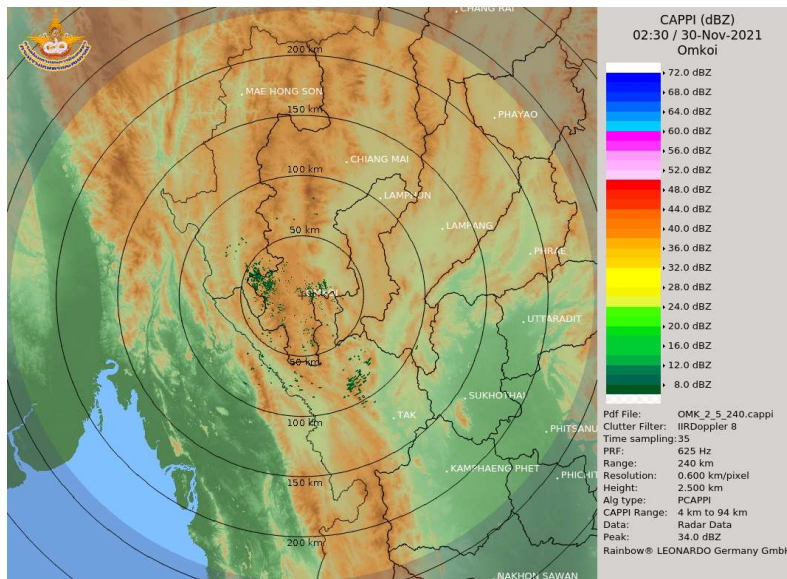


แผนที่อากาศ

รายงานสถานการณ์ลุ่มน้ำสาละวิน วันที่ 30 พฤศจิกายน 2564



ภาพถ่ายดาวเทียม



เรดาร์ตรวจอากาศ

ภาพดาวเทียม : พบกลุ่มฝนปกคลุมจังหวัดชุมพร ระนอง และสุราษฎร์ธานี

ภาพเรดาร์ : เวลา 7.00 น. พบกลุ่มฝนในบริเวณจังหวัดเชียงใหม่ แม่ฮ่องสอน และตาก



ระบบติดตามสถานการณ์น้ำทางไกลอัตโนมัติ

ศูนย์ป้องกันวิกฤติน้ำ กรมทรัพยากรน้ำ กระทรวงทรัพยากรธรรมชาติและสิ่งแวดล้อม

180/3 ถนนพระรามที่ 6 ซอย 34 แขวงสามเสนใน เขตพญาไท กรุงเทพมหานคร 10400 โทรศัพท์ 0 2271 6000

<http://tele-salawin.dwr.go.th>



รายงานสถานการณ์ลุ่มน้ำสาละวิน วันที่ 30 พฤศจิกายน 2564

2) สรุปสถานการณ์ฝน

สรุปสถานการณ์ฝนในพื้นที่ลุ่มน้ำสาละวิน จากข้อมูลตรวจวัดปริมาณน้ำฝนของสถานีโทรมาตรของระบบติดตามสถานการณ์น้ำทางไกลอัตโนมัติ กรมทรัพยากรน้ำ สละสม 24 ชั่วโมง ระหว่างวันที่ 29 พฤศจิกายน 2564 เวลา 07:00 น. ถึง วันที่ 30 พฤศจิกายน 2564 เวลา 07:00 น. และข้อมูลคาดการณ์ปริมาณน้ำฝนสละสม ดังแสดงในตารางนี้

| สถานีโทรมาตร | ที่ตั้ง | ปริมาณฝนตรวจวัดสะสม (มม.) | | | ปริมาณฝนคาดการณ์ล่วงหน้า (มม.) | | |
|---|------------------------------------|---------------------------|----------|----------|--------------------------------|-------|-------|
| | | ฝนเมื่อวาน | ฝน 2 วัน | ฝน 3 วัน | วันนี้ | 1 วัน | 2 วัน |
| TC011603 สะพานข้ามห้วยแม่สอด | ต.แม่สอด อ.แม่สอด จ.ตาก | 0.0 | 0.0 | 0.0 | 0.0 | 0.0 | 0.0 |
| TC011604 โรงเรียนอนุบาลเทศบาลตำบลพบพระ | ต.พบพระ อ.พบพระ จ.ตาก | 0.0 | 0.0 | 0.0 | 0.0 | 0.0 | 0.0 |
| TC010402 โรงเรียนบ้านนาปู่ป้อม | ต.ปางมะผ้า อ.ปางมะผ้า จ.แม่ฮ่องสอน | 0.0 | 0.0 | 0.5 | 0.0 | 0.0 | 0.0 |
| TC010508 สะพานบ้านผาสำราญ | ต.เมืองแปง อ.ปาย จ.แม่ฮ่องสอน | 0.0 | 0.0 | 0.5 | 0.0 | 0.0 | 0.0 |
| TC010509 สะพานข้ามคลองแม่กลาง | ต.ปางมะผ้า อ.ปางมะผ้า จ.แม่ฮ่องสอน | 0.0 | 0.0 | 0.0 | 0.0 | 0.0 | 0.0 |
| TC010510 สะพานบ้านปางหมู | ต.ปางหมู อ.เมือง จ.แม่ฮ่องสอน | 0.0 | 0.0 | 2.5 | 0.0 | 0.0 | 0.0 |
| TC010606 โรงเรียนบ้านป่าลาน | ต.ห้วยโป่ง อ.เมือง จ.แม่ฮ่องสอน | 0.0 | 0.0 | 0.0 | 0.0 | 0.0 | 0.0 |
| TC010807 สะพานข้ามน้ำยวม | ต.แม่กิ๊ อ.ขุนยวม จ.แม่ฮ่องสอน | 0.0 | 0.0 | 0.0 | 0.0 | 0.0 | 0.0 |
| TC011202 สะพานบ้านกองก่อย | ต.กองก่อย อ.สบเมย จ.แม่ฮ่องสอน | 0.0 | 0.0 | 0.0 | 0.0 | 0.0 | 0.0 |
| TC011401 โรงเรียนบ้านแม่สามแลบ | ต.แม่สามแลบ อ.สบเมย จ.แม่ฮ่องสอน | 0.0 | 0.0 | 0.0 | 11.0 | 0.0 | 0.0 |
| TC011808 โรงเรียนชุมชนบ้านท่าสองยาง | ต.ท่าสองยาง อ.ท่าสองยาง จ.ตาก | 0.0 | 0.0 | 0.0 | 0.0 | 0.0 | 0.0 |
| TC011809 โรงเรียนท่าสองยางวิทยาคม | ต.แม่ต๋าน อ.ท่าสองยาง จ.ตาก | 0.0 | 0.0 | 0.0 | 0.0 | 0.0 | 0.0 |
| TC011810 โรงเรียนบ้านขุนห้วยนกแล | ต.พระธาตุ อ.แม่ระมาด จ.ตาก | 0.0 | 0.0 | 0.0 | 0.0 | 0.0 | 0.0 |
| TC011703 สะพานข้ามน้ำแม่ละเมา | ต.พะวอ อ.แม่สอด จ.ตาก | 0.0 | 0.0 | 0.0 | 0.0 | 0.0 | 0.0 |
| STN1280 บ้านไทยสามัคคี | ต.แม่กาษา อ.แม่สอด จ.ตาก | 2.0 | 3.5 | 3.5 | 0.0 | 0.0 | 0.0 |

หมายเหตุ : สถานี Early Waning พบสถานีที่มีฝนตก 1 สถานี



ระบบติดตามสถานการณ์น้ำทางไกลอัตโนมัติ

ศูนย์ป้องกันวิกฤติน้ำ กรมทรัพยากรน้ำ กระทรวงทรัพยากรธรรมชาติและสิ่งแวดล้อม

180/3 ถนนพระรามที่ 6 ซอย 34 แขวงสามเสนใน เขตพญาไท กรุงเทพมหานคร 10400 โทรศัพท์ 0 2271 6000

<http://tele-salawin.dwr.go.th>



รายงานสถานการณ์ลุ่มน้ำสาละวิน วันที่ 30 พฤศจิกายน 2564

3) สรุประดับน้ำรายวัน

สรุปสถานการณ์น้ำในพื้นที่ลุ่มน้ำสาละวิน จากข้อมูลตรวจวัดระดับน้ำของสถานีโทรมาตรโครงการพัฒนาระบบพยากรณ์และเตือนภัยทรัพยากรน้ำ กรมทรัพยากรน้ำ ณ เวลา 07:00 น. ของวันที่ 30 พฤศจิกายน 2564 และข้อมูลระดับน้ำคาดการณ์จากแบบจำลองคณิตศาสตร์ ดังแสดงในตารางนี้

| สถานีโทรมาตร | ที่ตั้ง | ระดับเตือนภัย (ม.รทก.) | ข้อมูลระดับน้ำตรวจวัด (ม.รทก.) | | ระดับน้ำคาดการณ์ล่วงหน้า (ม.รทก.) | | | |
|---|--------------------------------------|------------------------|--------------------------------|--------|-----------------------------------|--------|--------|---------|
| | | | เมื่อวาน | วันนี้ | 1 วัน | 2 วัน | 3 วัน | แนวโน้ม |
| TC011603 สะพานข้ามห้วยแม่สอด | ต.แม่สอด อ.แม่สอด จ.ตาก | 207.69 | 205.37 | 205.39 | 205.38 | 205.38 | 205.38 | คงที่ ► |
| TC010211 สะพานประวัติศาสตร์ | ต.ทุ่งยาว อ.ปาย จ.แม่ฮ่องสอน | 483.43 | 475.97 | 475.97 | 475.96 | 475.96 | 475.96 | คงที่ ► |
| TC010508 สะพานบ้านผาสำราญ | ต.เมืองแปง อ.ปาย จ.แม่ฮ่องสอน | 425.89 | 420.23 | 420.21 | 420.22 | 420.22 | 420.22 | คงที่ ► |
| TC010509 สะพานข้ามคลองแม่กลาง | ต.ปางมะผ้า อ.ปางมะผ้า จ.แม่ฮ่องสอน | 592.88 | 581.26 | 581.24 | 581.25 | 581.25 | 581.25 | คงที่ ► |
| TC010510 สะพานบ้านปางหมู | ต.ปางหมู อ.เมือง จ.แม่ฮ่องสอน | 203.77 | 200.11 | 200.08 | 200.10 | 200.10 | 200.10 | คงที่ ► |
| TC010703 สะพานบ้านแม่สุริน | ต.ขุนยวม อ.ขุนยวม จ.แม่ฮ่องสอน | 409.22 | 404.49 | 404.49 | 404.50 | 404.50 | 404.50 | คงที่ ► |
| TC010806 สะพานบ้านขุนยวม | ต.ขุนยวม อ.ขุนยวม จ.แม่ฮ่องสอน | 530.30 | 523.30 | 523.29 | 523.30 | 523.30 | 523.30 | คงที่ ► |
| TC010807 สะพานข้ามน้ำยม | ต.แม่กิ๊ อ.ขุนยวม จ.แม่ฮ่องสอน | 389.98 | 380.08 | 380.08 | 380.09 | 380.09 | 380.09 | คงที่ ► |
| TC011008 สะพานบ้านคอนฝิ่ง - บ้านห้วยสิงห์ | ต.แม่คะตวน อ.สบเมย จ.แม่ฮ่องสอน | 187.76 | 180.41 | 180.39 | 180.40 | 180.40 | 180.40 | คงที่ ► |
| TC011009 สะพานร่วมใจบ้านท่าผาป้อม | ต.ท่าผาป้อม อ.แม่ลาน้อย จ.แม่ฮ่องสอน | 248.94 | 240.75 | 240.74 | 240.73 | 240.73 | 240.73 | คงที่ ► |
| TC011202 สะพานบ้านกองก่อ | ต.กองก่อ อ.สบเมย จ.แม่ฮ่องสอน | 677.31 | 674.41 | 674.40 | 674.39 | 674.39 | 674.39 | คงที่ ► |
| TC010605 สะพานบ้านป่าปู้ | ต.ผาบ่อง อ.เมือง จ.แม่ฮ่องสอน | 196.05 | 189.54 | 189.53 | 189.54 | 189.54 | 189.54 | คงที่ ► |
| TC011703 สะพานข้ามน้ำแม่ละเมา | ต.พะวอ อ.แม่สอด จ.ตาก | 287.85 | 276.16 | 276.16 | 276.15 | 276.14 | 276.13 | ลดลง ▼ |



ระบบติดตามสถานการณ์น้ำทางไกลอัตโนมัติ

ศูนย์ป้องกันวิกฤติน้ำ กรมทรัพยากรน้ำ กระทรวงทรัพยากรธรรมชาติและสิ่งแวดล้อม

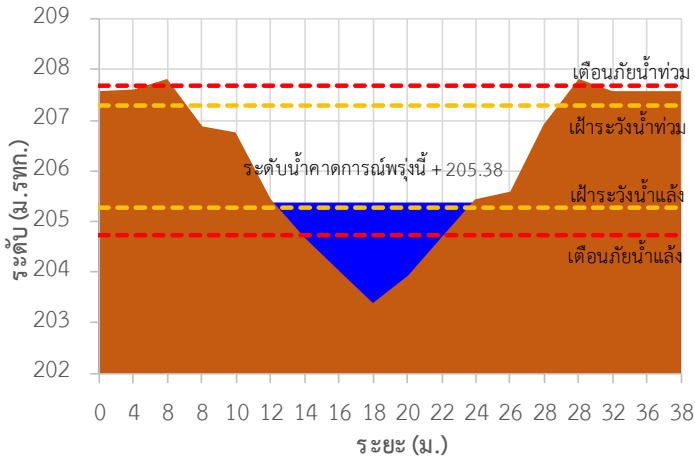
180/3 ถนนพระรามที่ 6 ซอย 34 แขวงสามเสนใน เขตพญาไท กรุงเทพมหานคร 10400 โทรศัพท์ 0 2271 6000

<http://tele-salawin.dwr.go.th>

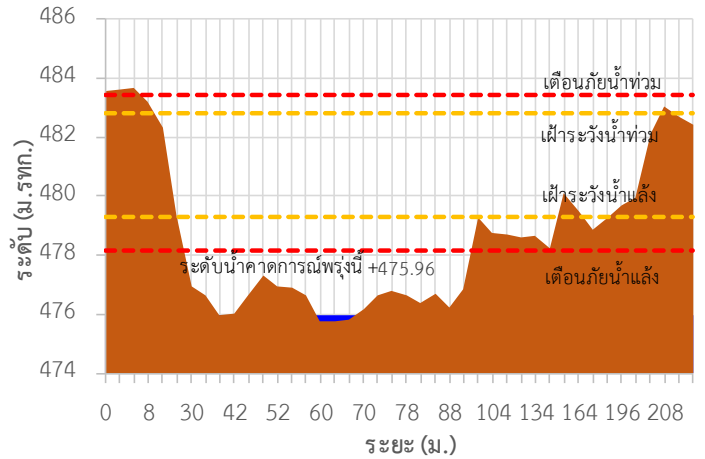


รายงานสถานการณ์ลุ่มน้ำสาละวิน วันที่ 30 พฤศจิกายน 2564

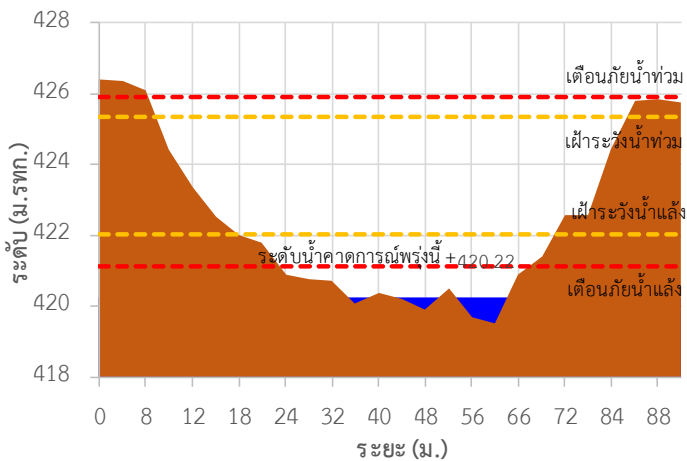
TC011603 สะพานข้ามห้วยแม่สอด



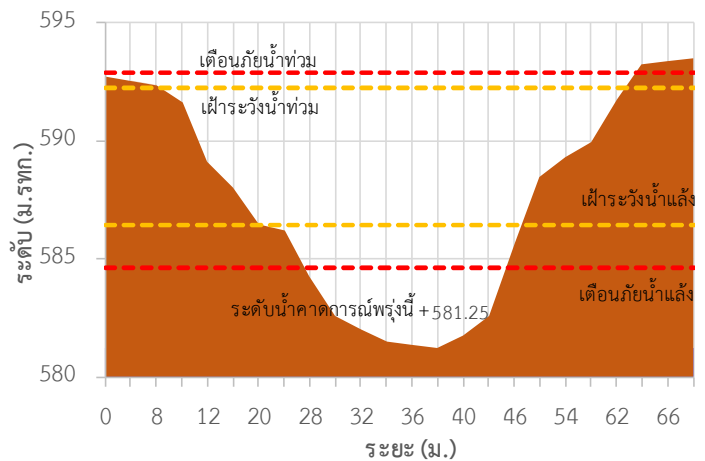
TC010211 สะพานประวัติศาสตร์



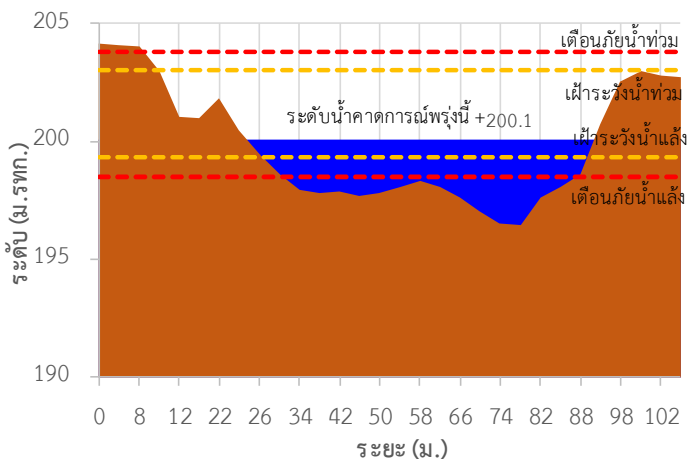
TC010508 สะพานบ้านผาสำราญ



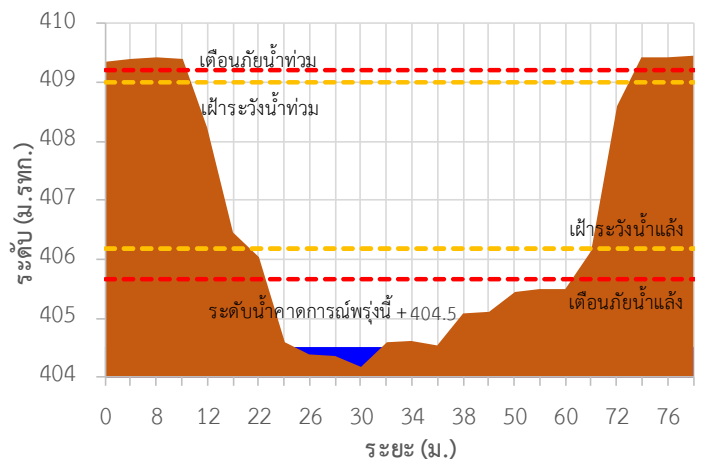
TC010509 สะพานข้ามคลองแม่กลาง



TC010510 สะพานบ้านปางหมู

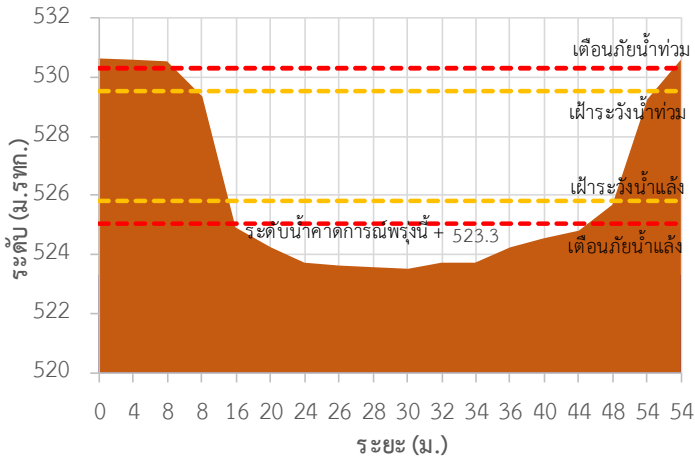


TC010703 สะพานบ้านแม่สุริน

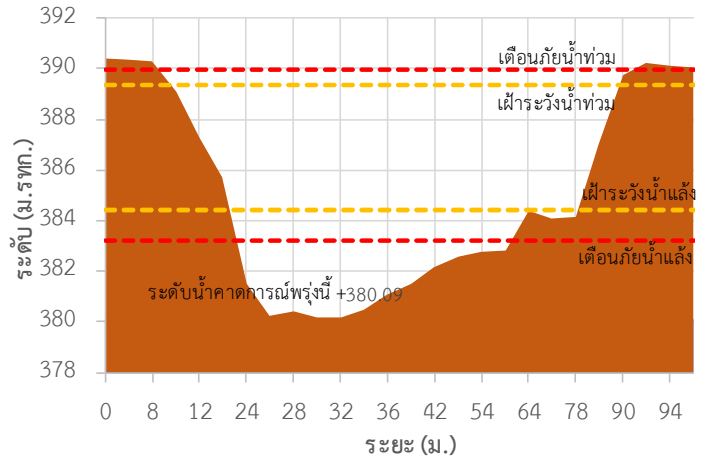


รายงานสถานการณ์ลุ่มน้ำสาละวิน วันที่ 30 พฤศจิกายน 2564

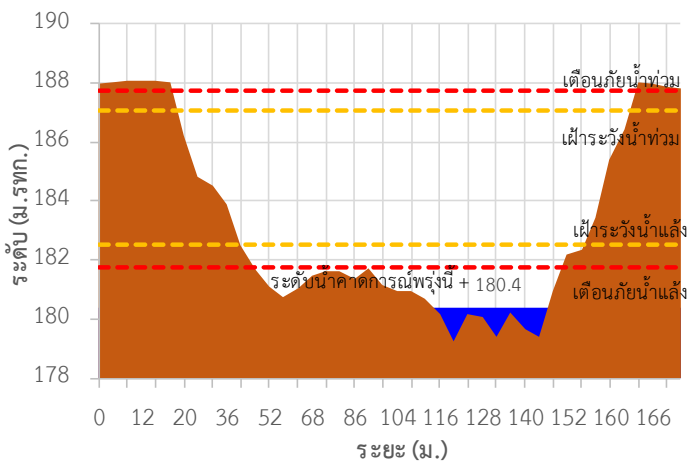
TC010806 สะพานบ้านขุนยวม



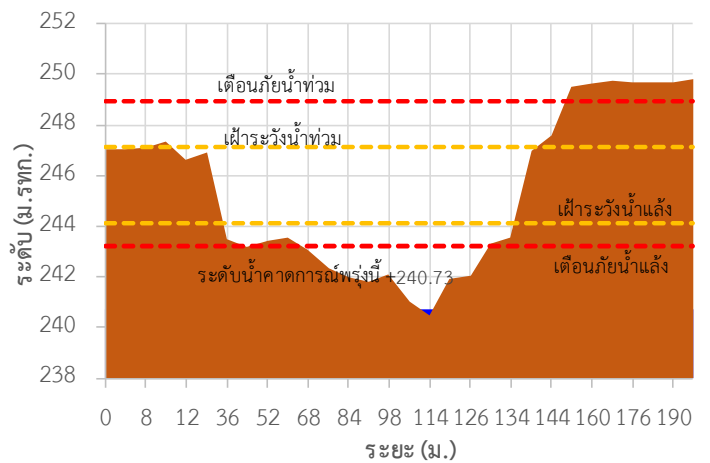
TC010807 สะพานข้ามน้ำยวม



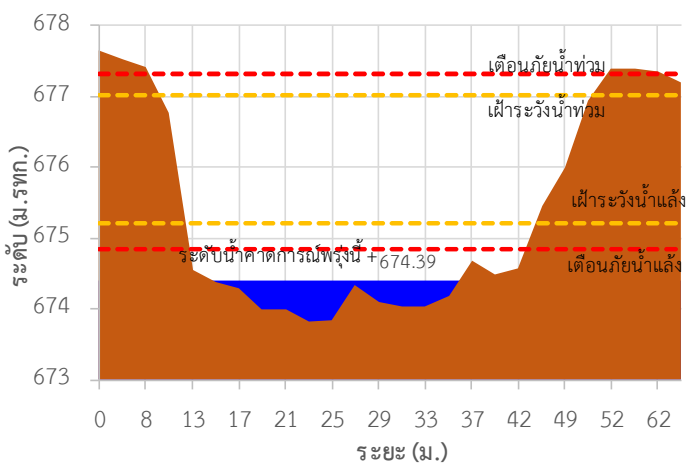
TC011008 สะพานบ้านคอนฝิ่ง - บ้านห้วยสิงห์



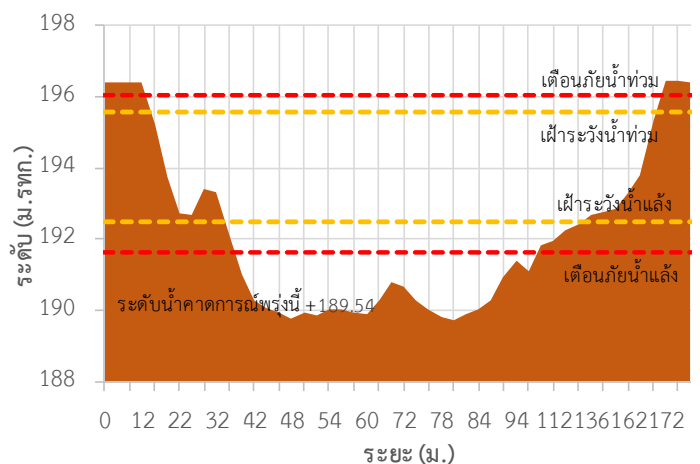
TC011009 สะพานร่วมใจบ้านท่าพานุ่ม



TC011202 สะพานบ้านกองก้อย

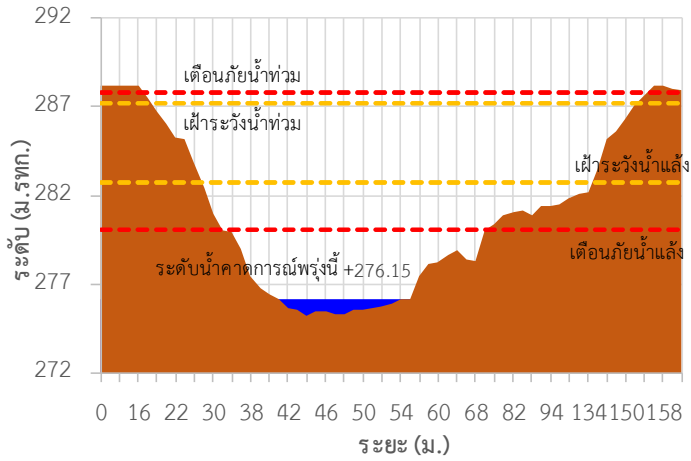


TC010605 สะพานบ้านป่าปู้

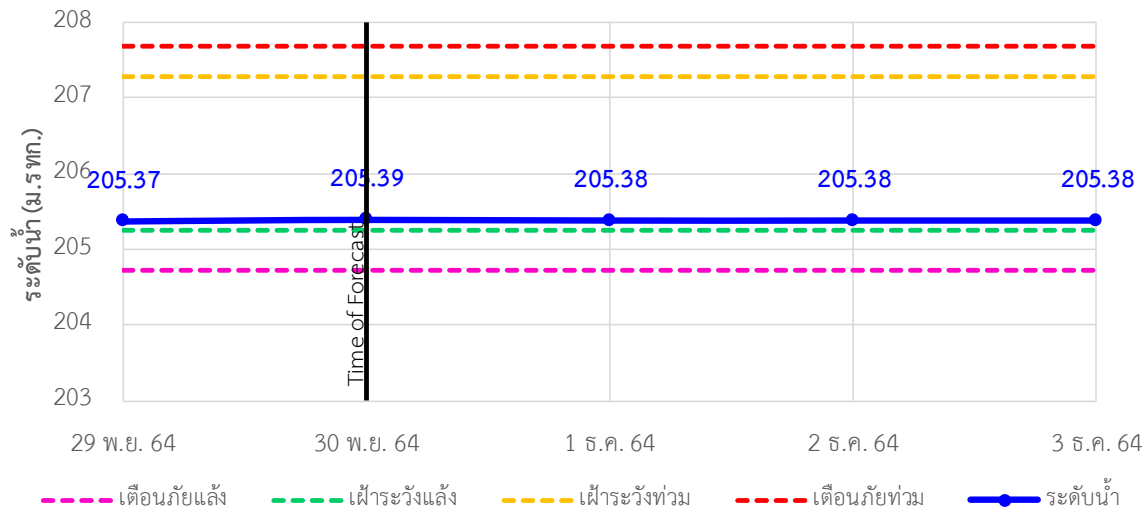


รายงานสถานการณ์ลุ่มน้ำสาละวิน วันที่ 30 พฤศจิกายน 2564

TC011703 สะพานข้ามน้ำแม่ละเมา



TC011603 สะพานข้ามห้วยแม่สอด ต.แม่สอด อ.แม่สอด จ.ตาก





ระบบติดตามสถานการณ์น้ำทางไกลอัตโนมัติ

ศูนย์ป้องกันวิกฤติน้ำ กรมทรัพยากรน้ำ กระทรวงทรัพยากรธรรมชาติและสิ่งแวดล้อม

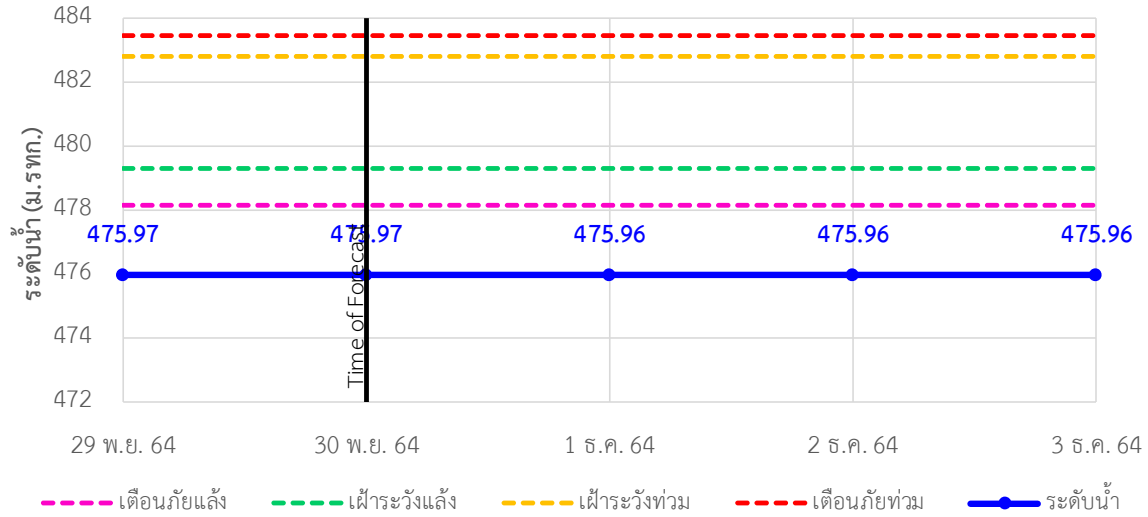
180/3 ถนนพระรามที่ 6 ซอย 34 แขวงสามเสนใน เขตพญาไท กรุงเทพมหานคร 10400 โทรศัพท์ 0 2271 6000

<http://tele-salawin.dwr.go.th>

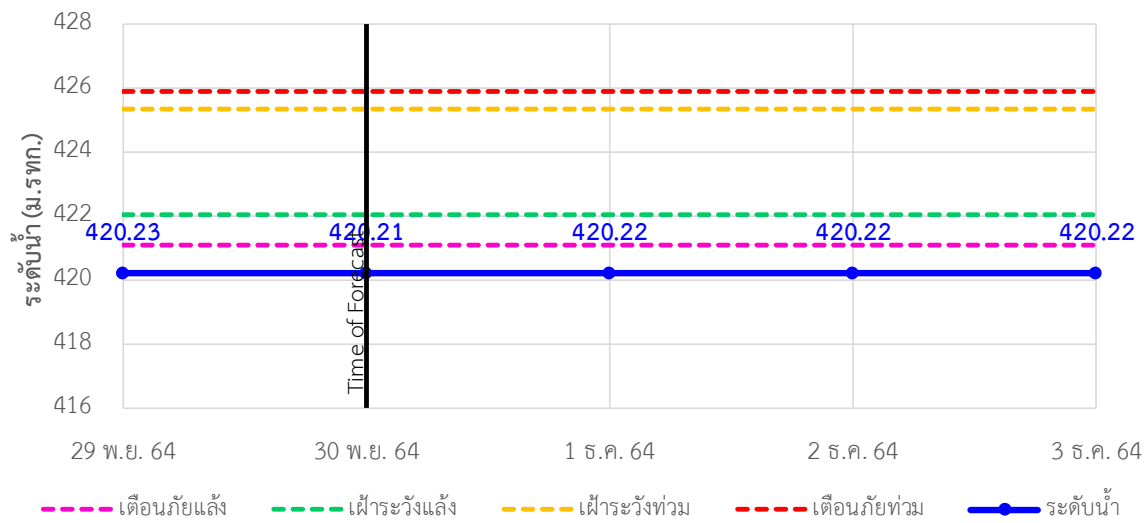


รายงานสถานการณ์ลุ่มน้ำสาละวิน วันที่ 30 พฤศจิกายน 2564

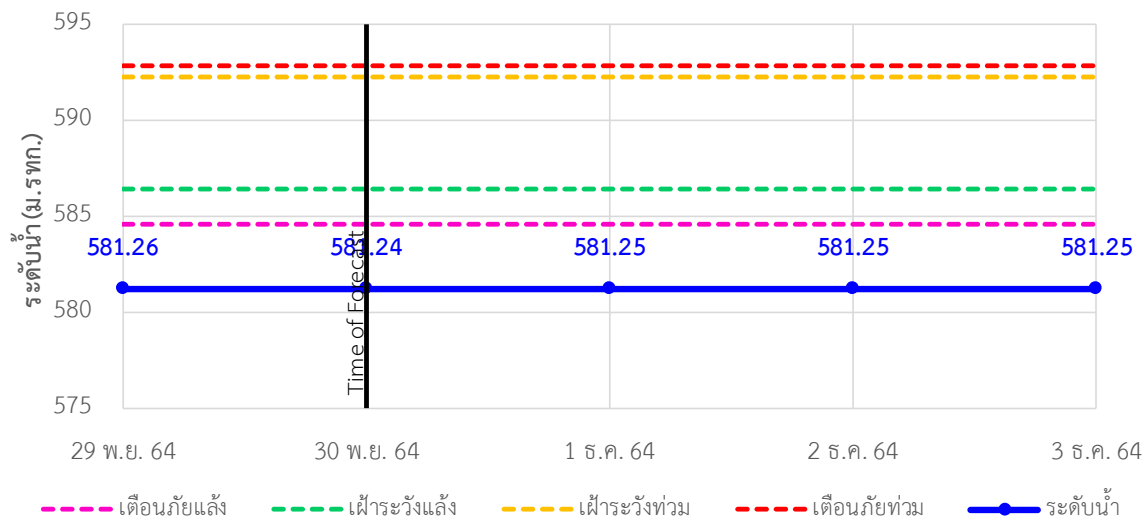
TC010211 สะพานประวัติศาสตร์ ต.ทุ่งยาว อ.ปาย จ.แม่ฮ่องสอน



TC010508 สะพานบ้านผาสำราญ ต.เมืองแปง อ.ปาย จ.แม่ฮ่องสอน



TC010509 สะพานข้ามคลองแม่กลาง ต.ปางมะผ้า อ.ปางมะผ้า จ.แม่ฮ่องสอน





ระบบติดตามสถานการณ์น้ำทางไกลอัตโนมัติ

ศูนย์ป้องกันวิกฤติน้ำ กรมทรัพยากรน้ำ กระทรวงทรัพยากรธรรมชาติและสิ่งแวดล้อม

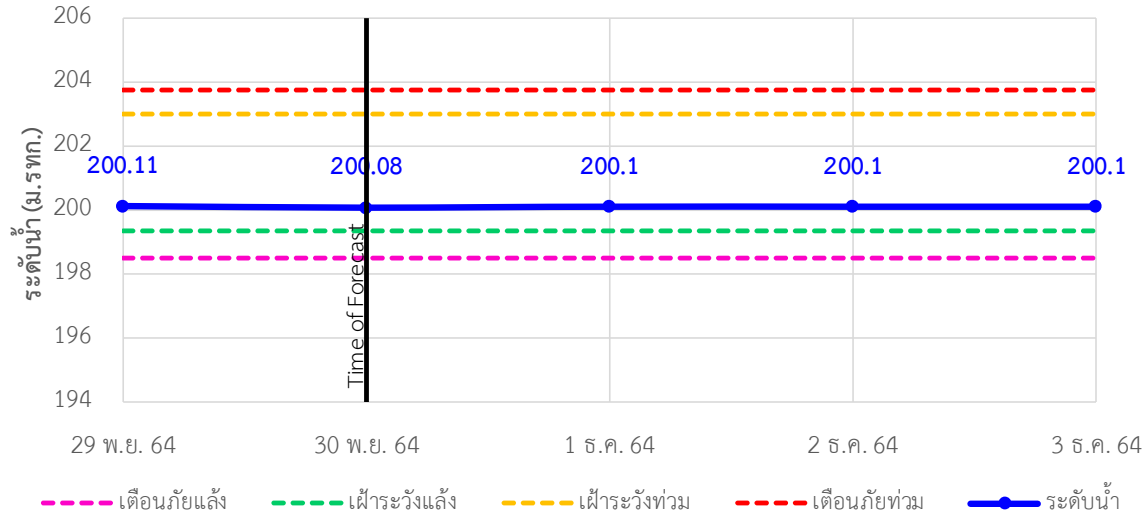
180/3 ถนนพระรามที่ 6 ซอย 34 แขวงสามเสนใน เขตพญาไท กรุงเทพมหานคร 10400 โทรศัพท์ 0 2271 6000

<http://tele-salawin.dwr.go.th>

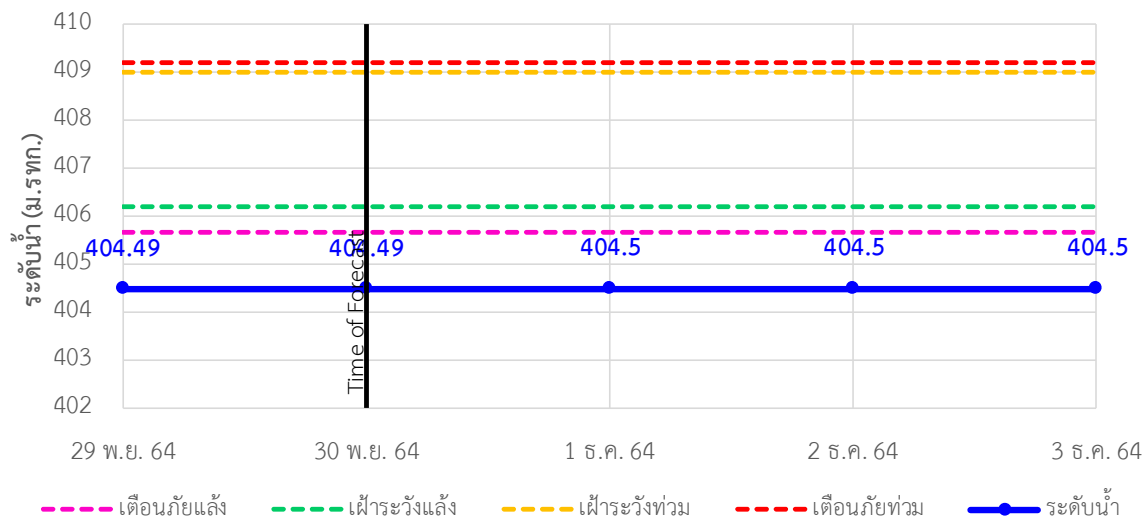


รายงานสถานการณ์ลุ่มน้ำสาละวิน วันที่ 30 พฤศจิกายน 2564

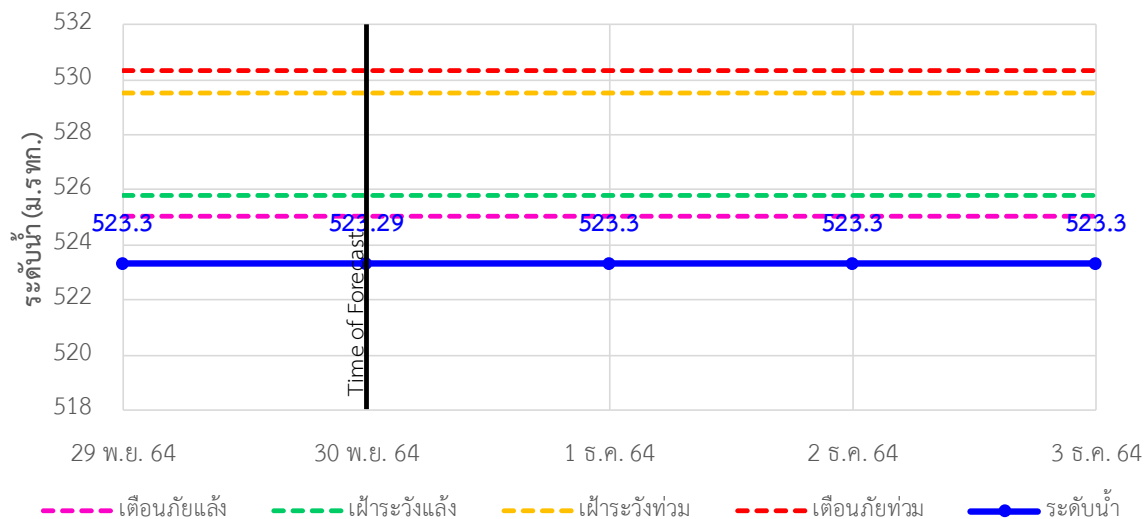
TC010510 สะพานบ้านปางหมู ต.ปางหมู อ.เมือง จ.แม่ฮ่องสอน



TC010703 สะพานบ้านแม่สุริน ต.ขุนยวม อ.ขุนยวม จ.แม่ฮ่องสอน



TC010806 สะพานบ้านขุนยวม ต.ขุนยวม อ.ขุนยวม จ.แม่ฮ่องสอน





ระบบติดตามสถานการณ์น้ำทางไกลอัตโนมัติ

ศูนย์ป้องกันวิกฤติน้ำ กรมทรัพยากรน้ำ กระทรวงทรัพยากรธรรมชาติและสิ่งแวดล้อม

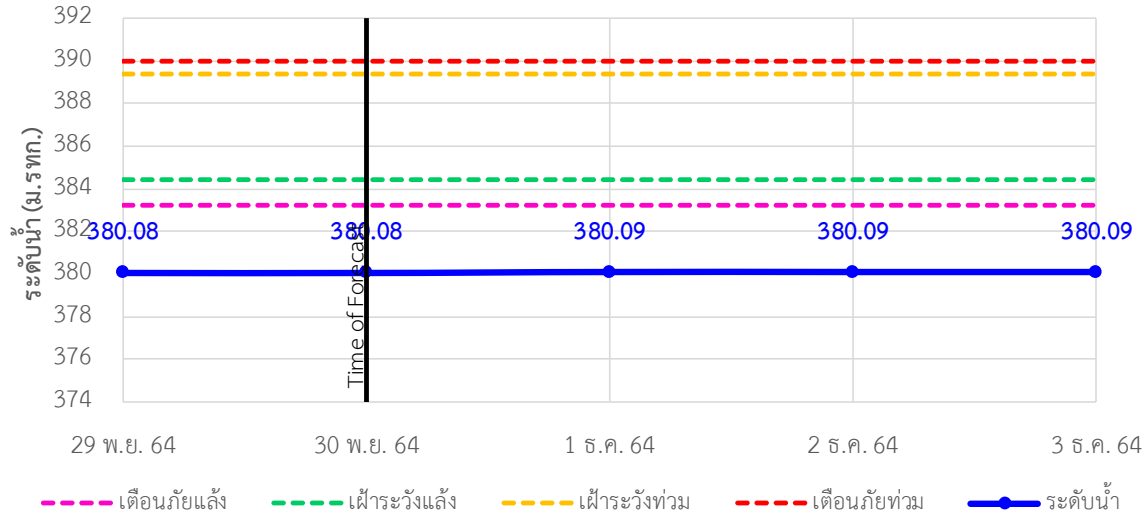
180/3 ถนนพระรามที่ 6 ซอย 34 แขวงสามเสนใน เขตพญาไท กรุงเทพมหานคร 10400 โทรศัพท์ 0 2271 6000

<http://tele-salawin.dwr.go.th>

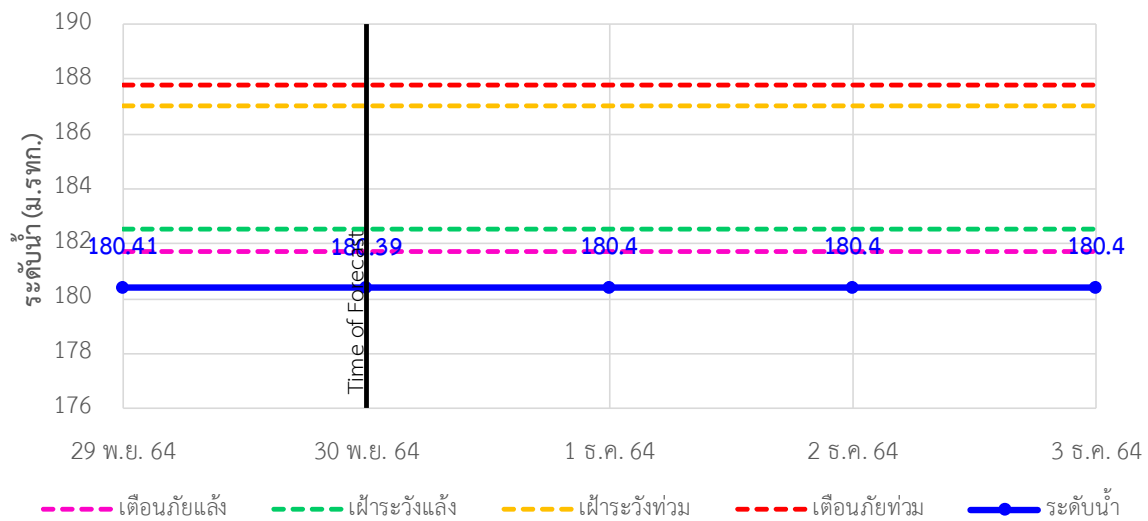


รายงานสถานการณ์ลุ่มน้ำสาละวิน วันที่ 30 พฤศจิกายน 2564

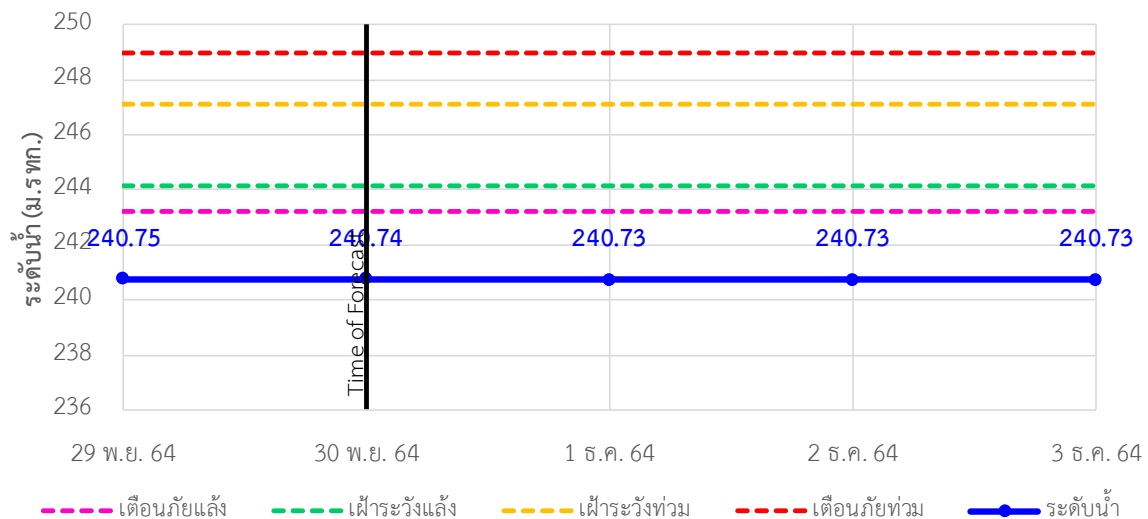
TC010807 สะพานข้ามน้ำยม ต.แม็ก อ.ขุนยวม จ.แม่ฮ่องสอน



TC011008 สะพานบ้านคอนฝิ่ง - บ้านห้วยสิงห์ ต.แม่คะตวน อ.สบเมย จ.แม่ฮ่องสอน



TC011009 สะพานร่วมใจบ้านท่าผาป้อม ต.ท่าผาป้อม อ.แม่ลาน้อย จ.แม่ฮ่องสอน





ระบบติดตามสถานการณ์น้ำทางไกลอัตโนมัติ

ศูนย์ป้องกันวิกฤติน้ำ กรมทรัพยากรน้ำ กระทรวงทรัพยากรธรรมชาติและสิ่งแวดล้อม

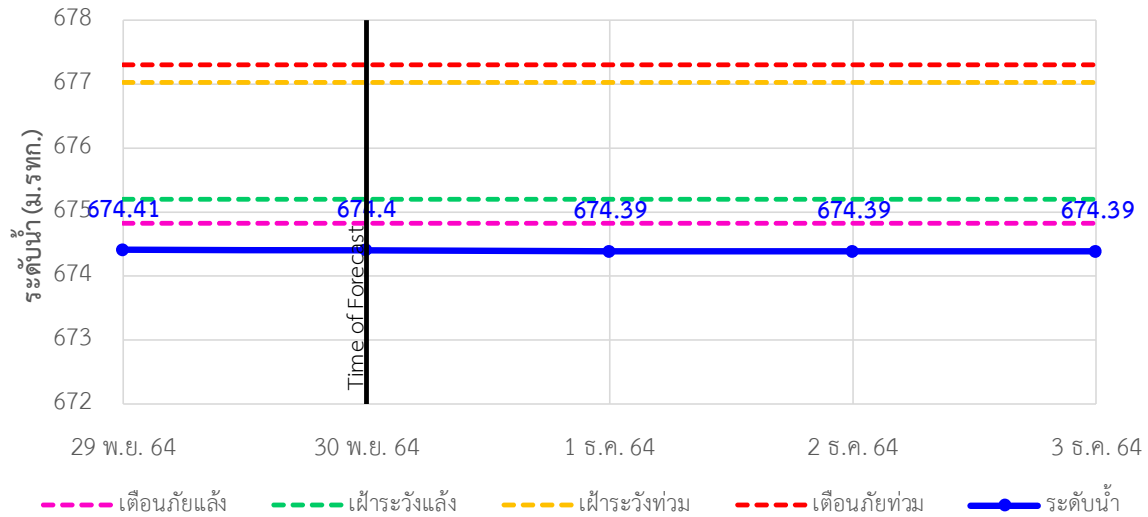
180/3 ถนนพระรามที่ 6 ซอย 34 แขวงสามเสนใน เขตพญาไท กรุงเทพมหานคร 10400 โทรศัพท์ 0 2271 6000

<http://tele-salawin.dwr.go.th>

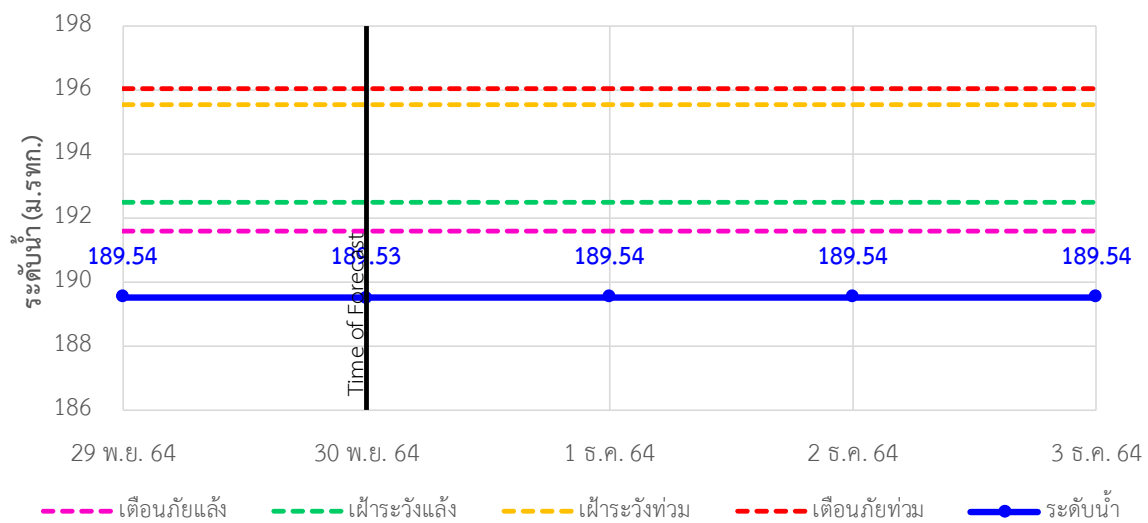


รายงานสถานการณ์ลุ่มน้ำสาละวิน วันที่ 30 พฤศจิกายน 2564

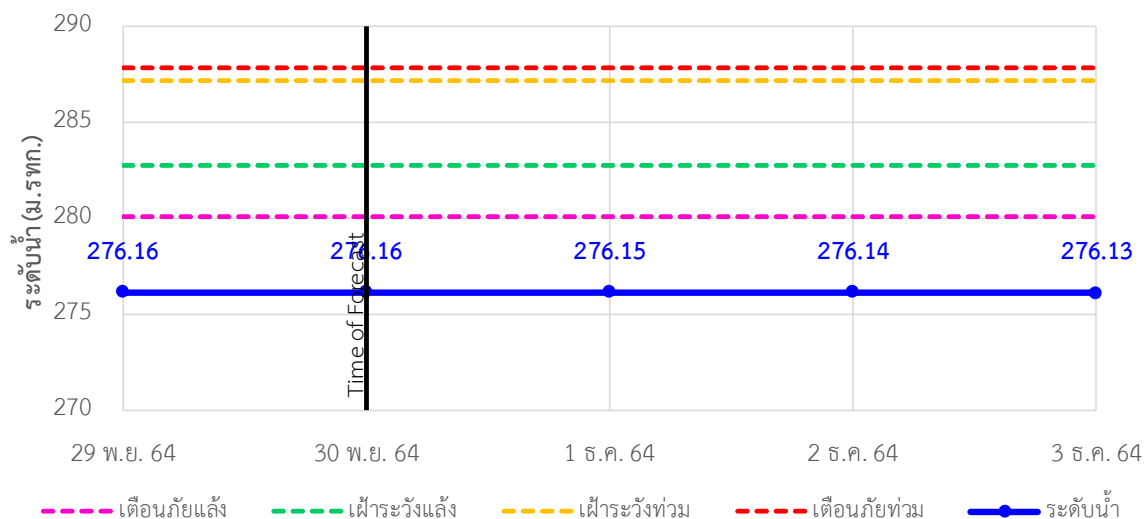
TC011202 สะพานบ้านกองก้อย ต.กองก้อย อ.สบเมย จ.แม่ฮ่องสอน



TC010605 สะพานบ้านป่าปู้ ต.ผาป่อง อ.เมือง จ.แม่ฮ่องสอน



TC011703 สะพานข้ามน้ำแม่ละเมา ต.พะวอ อ.แม่สอด จ.ตาก





ระบบติดตามสถานการณ์น้ำทางไกลอัตโนมัติ

ศูนย์ป้องกันวิกฤติน้ำ กรมทรัพยากรน้ำ กระทรวงทรัพยากรธรรมชาติและสิ่งแวดล้อม

180/3 ถนนพระรามที่ 6 ซอย 34 แขวงสามเสนใน เขตพญาไท กรุงเทพมหานคร 10400 โทรศัพท์ 0 2271 6000

<http://tele-salawin.dwr.go.th>



รายงานสถานการณ์ลุ่มน้ำสาละวิน วันที่ 30 พฤศจิกายน 2564

4) สรุปสถานการณ์น้ำ

สรุปสถานการณ์น้ำในพื้นที่ลุ่มน้ำสาละวิน อยู่ในภาวะปกติ ระดับน้ำในลำน้ำส่วนใหญ่มีแนวโน้มคงที่



ระบบติดตามสถานการณ์น้ำทางไกลอัตโนมัติ

ศูนย์ป้องกันวิกฤติน้ำ กรมทรัพยากรน้ำ กระทรวงทรัพยากรธรรมชาติและสิ่งแวดล้อม

180/3 ถนนพระรามที่ 6 ซอย 34 แขวงสามเสนใน เขตพญาไท กรุงเทพมหานคร 10400 โทรศัพท์ 0 2271 6000

<http://tele-salawin.dwr.go.th>



รายงานสถานการณ์ลุ่มน้ำสาละวิน วันที่ 30 พฤศจิกายน 2564

สรุปรายงานสถานการณ์ลุ่มน้ำสาละวิน วันพุธที่ 30 พฤศจิกายน 2564

ระบบติดตามสถานการณ์น้ำทางไกลอัตโนมัติ (ลุ่มน้ำสาละวิน)

คำอธิบายสัญลักษณ์

- ปรับลดฝนปกติ**
 - ปริมาณฝนสะสม 24 ชม. < 35 มม.
 - ใกล้เคียงสถานการณ์
- ปรับลดฝนฟ้าคะนอง(เตรียมพร้อม)**
 - ปริมาณฝนสะสม 24 ชม. < 90 มม.
 - ใกล้เคียงถึงพร้อมรับสถานการณ์
 - เก็บรวบรวมสิ่งของที่จำเป็น
- ปรับลดฝนเดือนกึ่ง(อพยพ)**
 - ปริมาณฝนสะสม 24 ชม. > 90 มม.
 - ใกล้เคียงถึงพร้อมรับสถานการณ์
 - เก็บรวบรวมสิ่งของที่จำเป็น

สถานีมีฝนตก 1 สถานี
ฝนตกเล็กน้อย 0.1-10.0 มม. - สถานี
ฝนตกปานกลาง 10.1-35.0 มม. 1 สถานี
ฝนตกหนัก 35.1-90.0 มม. - สถานี
ฝนตกหนักมาก 90.1 มม. ขึ้นไป - สถานี

○ ไม่มีฝนตก
● มีฝนตก

เวลา 07.00 น.

| สถานีเตือนภัย | อำเภอ | จังหวัด | ฝน (มม.) |
|------------------------------|-----------|------------|----------|
| ① สะพานข้ามห้วยแม่สอด | แม่สอด | ตาก | 0.0 |
| ② โรยริมนอนุสาวรีย์สมเด็จพระ | พบพระ | ตาก | 0.0 |
| ③ โรยริมนบ้านนาปู่ป้อม | บ้านระพี | แม่ฮ่องสอน | 0.0 |
| ④ สะพานบ้านพาสาราย | ป่าเย็บ | แม่ฮ่องสอน | 0.0 |
| ⑤ สะพานข้ามคลองแม่ลาว | บ้านระพี | แม่ฮ่องสอน | 0.0 |
| ⑥ สะพานบ้านปางหมู | เมือง | แม่ฮ่องสอน | 0.0 |
| ⑦ โรยริมนบ้านป่าลาน | เมือง | แม่ฮ่องสอน | 0.0 |
| ⑧ สะพานข้ามน้ำยว่น | ขุนยวม | แม่ฮ่องสอน | 0.0 |
| ⑨ สะพานบ้านกวงก่อย | สบเมย | แม่ฮ่องสอน | 0.0 |
| ⑩ โรยริมนบ้านแม่สายแลม | สบเมย | แม่ฮ่องสอน | 11.0 |
| ⑪ โรยริมนขุนยวมท่าสองยาง | ท่าสองยาง | ตาก | 0.0 |
| ⑫ โรยริมนท่าสองยางวิทยาคม | ท่าสองยาง | ตาก | 0.0 |
| ⑬ โรยริมนบ้านขุนห้วยนกแล | แม่ระมาด | ตาก | 0.0 |
| ⑭ สะพานข้ามน้ำแม่สะเม | แม่สอด | ตาก | 0.0 |

ศูนย์ป้องกันวิกฤติน้ำ กรมทรัพยากรน้ำ อาคารกรมทรัพยากรน้ำ (ชั้น 11) เลขที่ 180/3 ถนนพระรามที่ 6 ซอย 34 แขวงพญาไท เขตพญาไท กรุงเทพฯ 10400 โทรศัพท์ 0 2271 6000 เว็บไซต์ : mekhala.dwr.go.th อีเมล : mekhala@dwr.mail.go.th

สรุปรายงานสถานการณ์ระดับน้ำลุ่มน้ำสาละวิน

ระบบติดตามสถานการณ์น้ำทางไกลอัตโนมัติ (ลุ่มน้ำสาละวิน)

วันพุธที่ 30 พฤศจิกายน 2564

เกณฑ์ระดับน้ำ

กรณีน้ำมาก

- วิกฤตน้ำมาก = ระดับน้ำล้นตลิ่ง
- ฝ้าระดับน้ำน้อย = ระดับใกล้ล้นตลิ่ง
- ปกติ = ระดับน้ำต่ำกว่าล้นตลิ่ง

กรณีน้ำน้อย

- ปกติ = ระดับน้ำมากกว่าล้นตลิ่ง
- ฝ้าระดับน้ำน้อย = ระดับใกล้ล้นตลิ่ง
- วิกฤตน้ำน้อย = ระดับน้ำแห้งมาก

กรณีอื่นๆ

- N/A ไม่มีข้อมูล

เวลา 07.00 น.

| สถานีเตือนภัย | อำเภอ | จังหวัด | ระดับน้ำวันนี้ (ม.รทก.) | เกณฑ์ระดับวิกฤต (ม.รทก.) |
|-----------------------------------|-----------|------------|-------------------------|--------------------------|
| ① สะพานข้ามห้วยแม่สอด | แม่สอด | ตาก | 205.39 | 207.69 |
| ② สะพานประวัติศาสตร์ | ป่าเย็บ | แม่ฮ่องสอน | 475.97 | 483.43 |
| ③ สะพานบ้านพาสาราย | ป่าเย็บ | แม่ฮ่องสอน | 420.21 | 425.89 |
| ④ สะพานข้ามคลองแม่ลาว | บ้านระพี | แม่ฮ่องสอน | 581.24 | 592.88 |
| ⑤ สะพานบ้านปางหมู | เมือง | แม่ฮ่องสอน | 200.08 | 203.77 |
| ⑥ สะพานบ้านแม่สุริน | ขุนยวม | แม่ฮ่องสอน | 404.49 | 409.22 |
| ⑦ สะพานข้ามน้ำยว่น | ขุนยวม | แม่ฮ่องสอน | 523.29 | 530.30 |
| ⑧ สะพานข้ามน้ำยว่น | ขุนยวม | แม่ฮ่องสอน | 380.08 | 389.98 |
| ⑨ สะพานบ้านคอบพืง - บ้านห้วยสิงห์ | สบเมย | แม่ฮ่องสอน | 180.39 | 187.76 |
| ⑩ สะพานร่วมใจบ้านท่าป้อม | แม่ลาน้อย | แม่ฮ่องสอน | 240.74 | 248.94 |
| ⑪ สะพานบ้านกวงก่อย | สบเมย | แม่ฮ่องสอน | 674.40 | 677.31 |
| ⑫ สะพานบ้านปางปู | เมือง | แม่ฮ่องสอน | 189.53 | 196.05 |
| ⑬ สะพานข้ามน้ำแม่สะเม | แม่สอด | ตาก | 276.16 | 287.85 |

สถานการณ์น้ำในแม่น้ำสายหลักและลำน้ำสาขาที่อยู่ในระดับวิกฤตน้ำมาก จำนวน 0 สถานี
สถานการณ์น้ำในแม่น้ำสายหลักและลำน้ำสาขาที่อยู่ในระดับฝ้าถึงตลิ่งน้ำมาก จำนวน 0 สถานี

ศูนย์ป้องกันวิกฤติน้ำ กรมทรัพยากรน้ำ อาคารกรมทรัพยากรน้ำ (ชั้น 11) เลขที่ 180/3 ถนนพระรามที่ 6 ซอย 34 แขวงพญาไท เขตพญาไท กรุงเทพฯ 10400 โทรศัพท์ 0 2271 6000 เว็บไซต์ : mekhala.dwr.go.th อีเมล : mekhala@dwr.mail.go.th