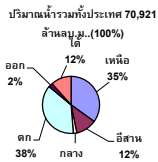


รายงานสรุปสภาพน้ำในอ่างเก็บน้ำขนาดใหญ่และขนาดกลาง

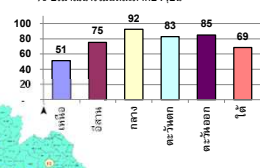
รายงานสถานการณ์ ณ วันที่ 12 ตุลาคม 2564



ปริมาณน้ำในอ่างที่ใช้การได้ในสัปดาห์นี้ +มากกว่า / -น้อยกว่า สัปดาห์ก่อน 889.40 ล้าน ลบ.ม.

สรุปสถานการณ์ปริมาณน้ำในอ่างเก็บน้ำที่ใช้ในทุกกิจกรรมทั่วประเทศ มากกว่า ปริมาณน้ำที่ไหลเข้าอ่าง เมื่อเทียบกับสัปดาห์ที่ผ่านมา ครบใช้ไม่อย่างระมัดระวัง

% ปริมาณน้ำรวมแต่ละภาคปัจจุบัน



เปรียบเทียบปริมาณน้ำรวมทั่วประเทศ ปัจจุบัน ใน ปี 64 และ ปี 63

วันที่ 12 ตุลาคม 2564 เก้าพัน

49,408 ล้าน ลบ.ม. หรือ เท่ากับ

วันที่ 12 ตุลาคม 2563 เก้าพัน

40,769 ล้าน ลบ.ม. หรือ เก้าพัน

ภาค	สถานการณ์ปริมาณน้ำในอ่าง				ปริมาณน้ำเปลี่ยนแปลง (ล้าน ม.³)	สถานะ
	ลดลง (แห่ง)	คงที่ (แห่ง)	เพิ่มขึ้น (แห่ง)	รวม (แห่ง)		
ภาคเหนือ	1	2	5	8	323.00	ปริมาณน้ำในอ่างเก็บน้ำเพิ่มขึ้น
ภาคตะวันออกเฉียงเหนือ	5	-	7	12	149.00	ปริมาณน้ำในอ่างเก็บน้ำเพิ่มขึ้น
ภาคกลาง	2	-	1	3	-55.00	ปริมาณน้ำในอ่างเก็บน้ำลดลง
ภาคตะวันออก	-	-	2	2	323.00	ปริมาณน้ำในอ่างเก็บน้ำเพิ่มขึ้น
ภาคตะวันออกเฉียงเหนือ	4	-	6	10	23.40	ปริมาณน้ำในอ่างเก็บน้ำเพิ่มขึ้น
ภาคใต้	1	-	3	4	126.00	ปริมาณน้ำในอ่างเก็บน้ำเพิ่มขึ้น
รวมทั้งประเทศ	13	2	24	39	889.40	ปริมาณน้ำในอ่างเก็บน้ำเพิ่มขึ้น



สรุปสถานการณ์ปริมาณน้ำในอ่างฯ

คงที่	2	อ่าง
ลดลง	13	อ่าง
เพิ่มขึ้น	24	อ่าง

ภาค	อ่างเก็บน้ำ	ความจุที่รอก. (ล้าน ม.³)	ปริมาณน้ำที่ใช้งานไม่ได้ (ล้าน ม.³)	ใช้การได้จริง (ล้าน ม.³)	ปริมาณน้ำรวม วันที่ 12 ตุลาคม 2563		ปัจจุบัน วันที่ 12 ตุลาคม 2564				สัปดาห์ก่อน วันที่ 6 ตุลาคม 2564				ปริมาณน้ำ + เพิ่มขึ้น - ลดลง (ล้าน ม.³)	สถานการณ์ในอ่าง
					ปริมาณน้ำรวม (ล้าน ม.³)	%	ปริมาณน้ำรวม		ปริมาณน้ำใช้การได้จริง		ปริมาณน้ำรวม		ปริมาณน้ำใช้การได้จริง			
							ปริมาณน้ำ (ล้าน ม.³)	%	ปริมาณน้ำ (ล้าน ม.³)	%	ปริมาณน้ำ (ล้าน ม.³)	%	ปริมาณน้ำ (ล้าน ม.³)	%		
ภาคเหนือ (7)																
1	ภูฝอยลม (2) ลาก	13,462	3,800	9,662	5,257	39%	7,045	52%	3,245	34%	6,896	51%	3,096	32%	149.00	เพิ่มขึ้น
2	สิริกิติ์ (2) อุดรศักดิ์	9,510	2,850	6,660	5,772	61%	4,314	45%	1,464	22%	4,257	45%	1,407	21%	57.00	เพิ่มขึ้น
3	แม่จัน เชียงใหม่	265	12	253	139	52%	101	38%	89	35%	100	38%	88	35%	1.00	เพิ่มขึ้น
4	แม่กาง เชียงใหม่	263	14	249	109	41%	63	24%	49	20%	63	24%	49	20%	-	คงที่
5	กัลม ลำปาง	106	3	103	55	52%	81	76%	78	76%	82	77%	79	77%	-1.00	ลดลง
6	ก๊วยหลา ลำปาง	170	6	164	101	59%	109	64%	103	63%	103	61%	97	59%	6.00	เพิ่มขึ้น
7	แควน้อย พังงา	939	43	896	431	46%	905	96%	862	96%	889	96%	846	94%	16.00	เพิ่มขึ้น
8	แม่เม็ก	110	16	94	38	35%	112	102%	96	102%	112	102%	96	102%	-	คงที่
รวมภาคเหนือ 34.85%																
ภาคตะวันออกเฉียงเหนือ (12)																
8	ห้วยหลวง อุดรธานี	136	7	129	59	43%	78	57%	71	55%	76	56%	69	53%	2.00	เพิ่มขึ้น
9	น้ำอูน สกลนคร	520	45	475	235	45%	290	56%	245	52%	288	55%	243	51%	2.00	เพิ่มขึ้น
10	น้ำพอง (2) สกลนคร	165	8	157	80	48%	86	52%	78	50%	85	52%	77	49%	1.00	เพิ่มขึ้น
11	จุฬารัตน์ (2) ขอนแก่น	164	37	127	137	84%	156	95%	119	94%	157	96%	120	94%	-1.00	ลดลง
12	อุบลรัตน์ (2) ขอนแก่น	2,431	581	1,850	1,029	42%	2,236	92%	1,655	89%	2,112	87%	1,531	83%	124.00	เพิ่มขึ้น
13	ลำปาว กาฬสินธุ์	1,980	100	1,880	902	46%	1,008	51%	908	48%	992	50%	892	47%	16.00	เพิ่มขึ้น
14	ลำตะคอง นครราชสีมา	314	22	292	251	80%	269	86%	247	85%	270	86%	248	85%	-1.00	ลดลง
15	ลำพระเพลิง นครราชสีมา	155	1	154	147	95%	132	85%	131	85%	137	88%	136	88%	-5.00	ลดลง
16	มูลนง นครราชสีมา	141	7	134	81	57%	134	95%	127	95%	136	96%	129	96%	-2.00	ลดลง
17	ลำพระนครราชสีมา	275	7	268	118	43%	247	90%	240	90%	243	88%	236	88%	4.00	เพิ่มขึ้น
18	ลำางรองบุรีรัมย์	121	3	118	56	46%	102	84%	99	84%	103	85%	100	85%	-1.00	ลดลง
19	สิรินธร (2) อุบลราชธานี	1,966	831	1,135	1,573	80%	1,573	80%	742	65%	1,563	80%	732	64%	10.00	เพิ่มขึ้น
รวมภาคตะวันออกเฉียงเหนือ 11.80%																
ภาคกลาง (3)																
20	ป่าสักชลสิทธิ์ ลพบุรี	960	3	957	492	51%	867	90%	864	90%	936	98%	933	97%	-69.00	ลดลง
21	ห้วยเสลา อุทัยธานี	160	17	143	75	47%	154	96%	137	96%	161	101%	144	101%	-7.00	ลดลง
22	กระเสียว สุพรรณบุรี	299	99	200	120	40%	289	97%	190	95%	269	90%	170	85%	20.00	เพิ่มขึ้น
รวมภาคกลาง 1.92%																
ภาคตะวันออก (2)																
23	ศรีนครินทร์ (2) กาญจนบุรี	17,745	10,265	7,480	12,539	71%	14,768	83%	4,503	60%	14,559	82%	4,294	57%	209.00	เพิ่มขึ้น
24	วชิราลงกรณ (2) กาญจนบุรี	8,860	3,012	5,848	4,531	51%	7,250	82%	4,238	72%	7,136	81%	4,124	71%	114.00	เพิ่มขึ้น
รวมภาคตะวันออก 37.51%																
ภาคใต้ (6+4)																
25	ขุนด่าน นครนายก	224	5.00	219	216	96%	218	97%	213	97%	215	96%	210	96%	3.00	เพิ่มขึ้น
26	คลองลัด สะเมิงเหรา	420	30.00	390	123	29%	225	54%	195	50%	216	51%	186	48%	9.00	เพิ่มขึ้น
27	บางพระ (3) ชลบุรี	117	12.00	105	48	41%	87	74%	75	71%	77	66%	65	62%	10.00	เพิ่มขึ้น
28	หนองปลาไหล (3) ระยอง	164	13.75	150	169	103%	179	109%	165	110%	180	110%	166	111%	-1.00	ลดลง
29	ประแสร์ (3) ระยอง	295	20.00	275	190	64%	277	94%	257	93%	287	97%	267	97%	-10.00	ลดลง
30	มาบประชัน (3) ระยอง	17	0.72	16	5	32%	17	103%	16	104%	17	103%	16.35	103%	0.11	เพิ่มขึ้น
31	หนองฉาง (3) ระยอง	21	1.00	20	16	76%	19	90%	18	90%	19	89%	17.97	88%	0.39	เพิ่มขึ้น
32	คลองกราม (3) ระยอง	79	3.00	76	75	94%	73	91%	70	91%	73	91%	69.62	91%	-0.11	ลดลง
33	คลองใหญ่ (3) ระยอง	45	3.00	42	47	104%	44	98%	41	97%	45	100%	42.36	100%	-0.98	ลดลง
34	นฤมิตรพัฒนา ปราณบุรี	295	19.00	276	952	323%	281	95%	262	95%	268	91%	249.00	90%	13.00	เพิ่มขึ้น
รวมภาคใต้ 2.37%																
ภาคใต้ (4)																
35	แก่งกระจาน เพชรบุรี	710	65	645	351	49%	556	78%	491	76%	544	77%	479	74%	12.00	เพิ่มขึ้น
36	ปราณบุรี ประจวบคีรีขันธ์	391	18	373	176	45%	303	77%	285	76%	300	77%	282	76%	3.00	เพิ่มขึ้น
37	รัชชประภา (2) สุราษฎร์ธานี	5,639	1,352	4,287	3,186	56%	4,020	71%	2,668	62%	3,898	69%	2,546	59%	122.00	เพิ่มขึ้น
38	บางลา (2) ยะลา	1,454	276	1,178	888	61%	742	51%	466	40%	753	52%	477	40%	-11.00	ลดลง
รวมภาคใต้ 11.55%																
รวมทั้งประเทศ 100%(38)																
		71,090	23,607	47,482	40,769	57%	49,408	70%	25,802	54%	30,132	42%	24,913	52%	889.40	เพิ่มขึ้น

ที่มาข้อมูล : ตารางสรุปสภาพน้ำในอ่างเก็บน้ำขนาดใหญ่ทั่วประเทศ และตารางสรุปสภาพน้ำในอ่างเก็บน้ำภาคตะวันออกเฉียงเหนือ กรมชลประทาน

หมายเหตุ :

- อ่างเก็บน้ำขนาดใหญ่ หมายถึง อ่างเก็บน้ำที่มีความจุตั้งแต่ 100 ล้าน ลบ.ม. ขึ้นไป
- เป็นอ่างเก็บน้ำอยู่ใต้วงล้อมรอบของการไฟฟ้าฝ่ายผลิตแห่งประเทศไทย(10) นอกนั้นอยู่ในความรับผิดชอบของกรมชลประทาน(28)
- เป็นอ่างเก็บน้ำขนาดกลางที่มีความสำคัญต่อการอุตสาหกรรมและการประมง ของลุ่มน้ำชายฝั่งทะเลตะวันออก
- ที่มา : กรมชลประทาน และการไฟฟ้าฝ่ายผลิตแห่งประเทศไทย
- จังหวัดที่มีอ่างเก็บน้ำขนาดใหญ่มีจำนวน 26 จังหวัด ไม่มี 50 จังหวัด

รท. หมายถึง ระดับเก็บกักน้ำของอ่าง



ศูนย์เฝ้าระวัง

ศูนย์เฝ้าระวังภัยน้ำ

ลำดับของเขื่อนตามความจุ

1.ศรีนครินทร์ 2.ภูมิพล 3.สิริกิติ์ 4.วชิราลงกรณ 5.รัชชประภา

6.อุบลรัตน์ 7.สิรินธร 8.มาบประชัน 9.ลำปาว 10.ป่าสัก

ลำดับของเขื่อนตามปริมาณน้ำใช้การได้

1.ภูมิพล 2.ศรีนครินทร์ 3.สิริกิติ์ 4.วชิราลงกรณ 5.รัชชประภา

6.ลำปาว 7.อุบลรัตน์ 8.มาบประชัน 9.สิรินธร 10.ป่าสัก