

รายงานสถานการณ์ลุ่มน้ำแม่กลองวันที่ 5 ตุลาคม 2564

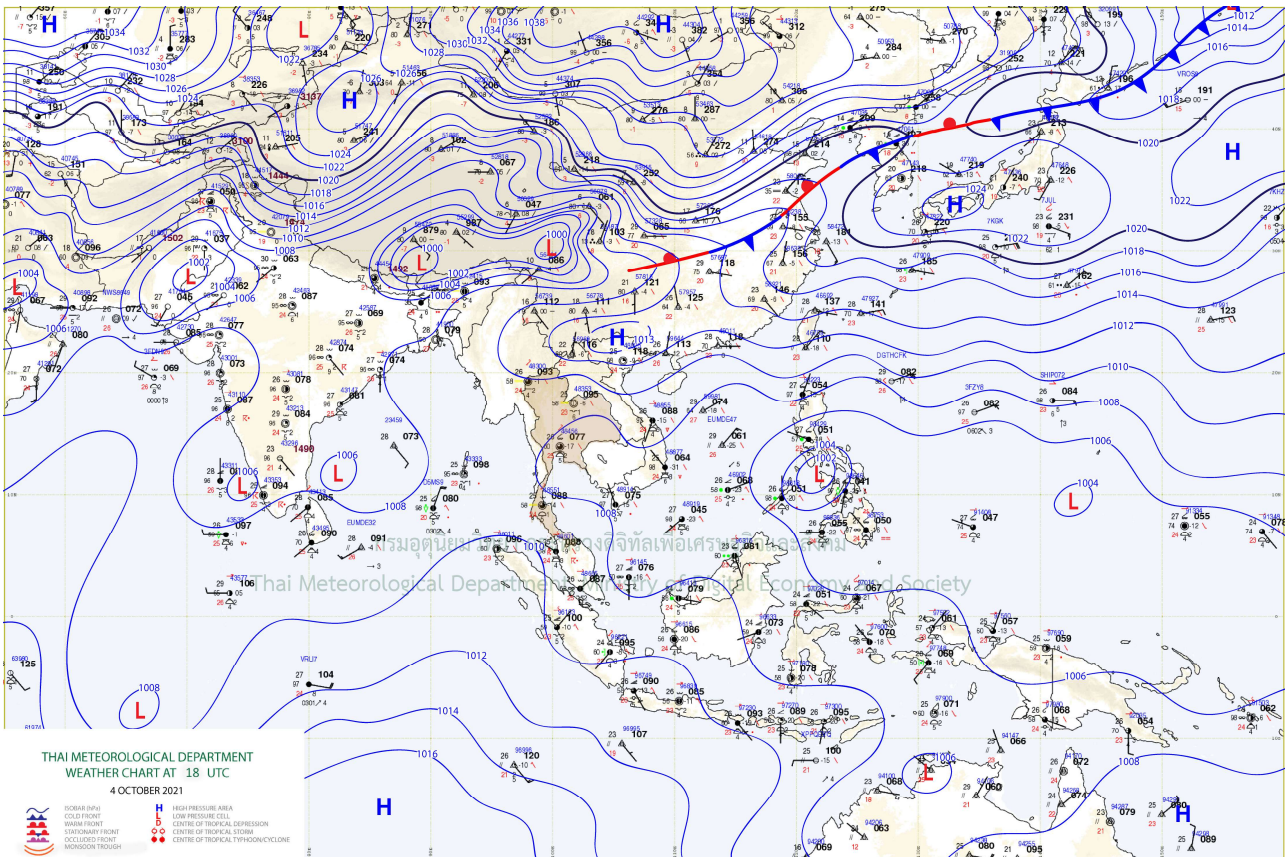
1) สภาพภูมิอากาศ (ที่มา : กรมอุตุนิยมวิทยา)

สภาพอากาศวันนี้

พยากรณ์อากาศ 24 ชั่วโมงข้างหน้า มรสุมตะวันตกเฉียงใต้กำลังอ่อนที่พัดปกคลุมทะเลอันดามัน ประเทศไทย และอ่าวไทยเริ่มมีกำลังแรงขึ้น ลักษณะเช่นนี้ทำให้บริเวณประเทศไทยมีฝนฟ้าคะนองเกิดขึ้น และมีฝนตกหนักบางแห่งในภาคใต้ อนึ่ง ในช่วงวันที่ 5-10 ต.ค. 64 หย่อมความกดอากาศต่ำบริเวณทะเลจีนใต้ตอนกลางมีแนวโน้มที่จะทวีกำลังแรงขึ้น และเคลื่อนตัวเข้าใกล้เกาะไหหลำ ประเทศจีน ขอให้ประชาชนติดตามข่าวพยากรณ์อากาศจากกรมอุตุนิยมวิทยาอย่างใกล้ชิด

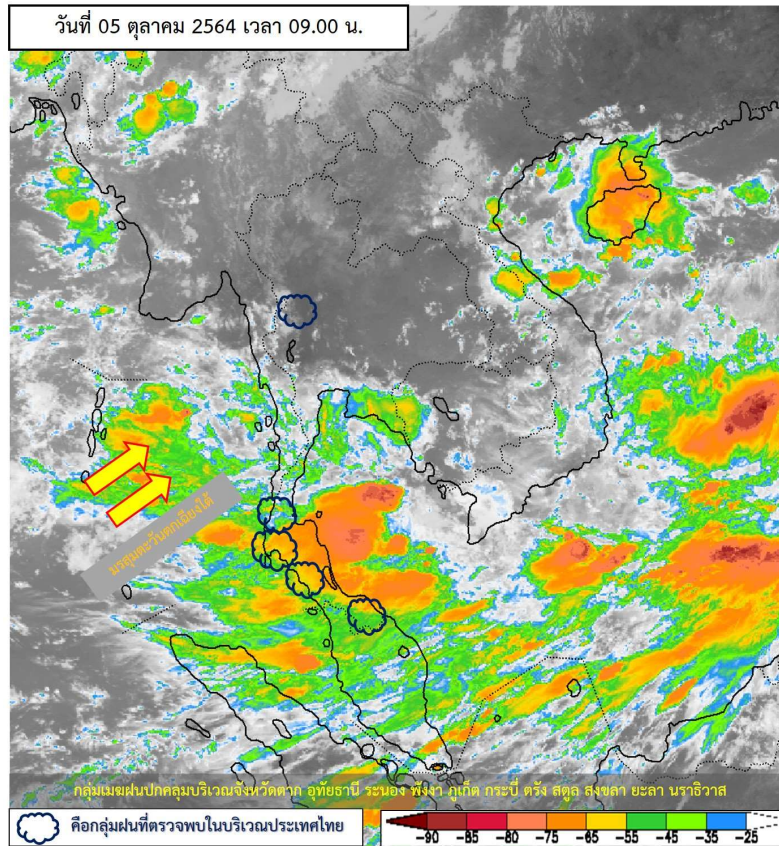
สภาพอากาศภาคกลาง (เวลา 6:00 น.วันนี้ - 6:00 น.วันพรุ่งนี้)

มีฝนฟ้าคะนองร้อยละ 40 ของพื้นที่ ส่วนมากบริเวณจังหวัดราชบุรี กาญจนบุรี อุทัยธานี ลพบุรี และสระบุรี อุณหภูมิต่ำสุด 23-25 องศาเซลเซียส อุณหภูมิสูงสุด 33-35 องศาเซลเซียส ลมตะวันออกเฉียงใต้ ความเร็ว 10-20 กม./ชม.

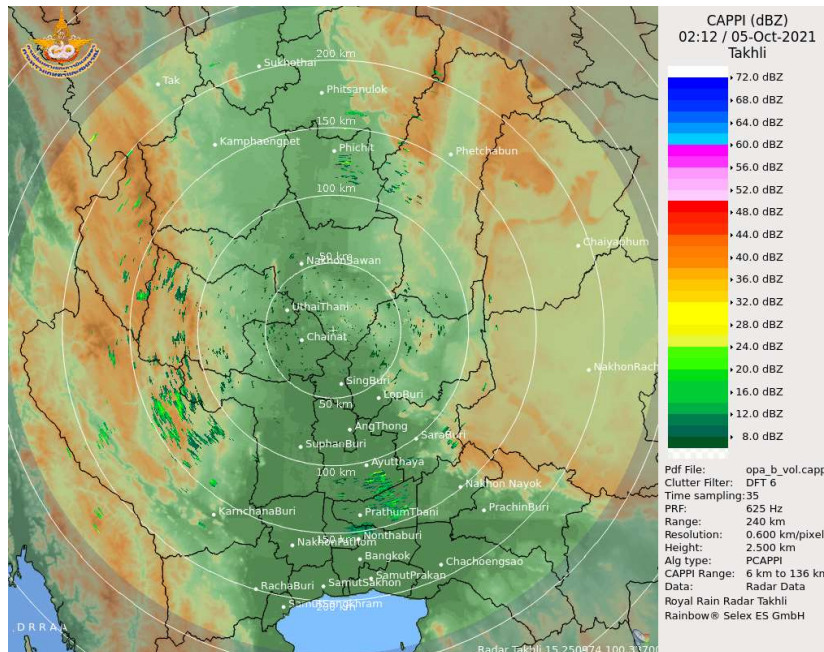


แผนที่อากาศ

รายงานสถานการณ์ลุ่มน้ำแม่กลองวันที่ 5 ตุลาคม 2564



ภาพถ่ายดาวเทียม



เรดาร์ตรวจอากาศ



ระบบติดตามสถานการณ์น้ำทางไกลอัตโนมัติ

ศูนย์ป้องกันวิกฤติน้ำ กรมทรัพยากรน้ำ กระทรวงทรัพยากรธรรมชาติและสิ่งแวดล้อม

180/3 ถนนพระรามที่ 6 ซอย 34 แขวงสามเสนใน เขตพญาไท กรุงเทพมหานคร 10400 โทรศัพท์ 0 2271 6000

<http://tele-maeklong.dwr.go.th>



รายงานสถานการณ์ลุ่มน้ำแม่กลองวันที่ 5 ตุลาคม 2564

2) สรุปสถานการณ์ฝน

สรุปสถานการณ์ฝนในพื้นที่ลุ่มน้ำแม่กลอง จากข้อมูลตรวจวัดปริมาณน้ำฝนของสถานีโทรมาตรของระบบติดตามสถานการณ์น้ำทางไกลอัตโนมัติ กรมทรัพยากรน้ำ สละสม 24 ชั่วโมง ระหว่างวันที่ วันที่ 4 ตุลาคม 2564 เวลา 07:00 น. ถึง วันที่ 5 ตุลาคม 2564 เวลา 07:00 น. และข้อมูลคาดการณ์ปริมาณน้ำฝนสละสม ดังแสดงในตารางนี้

สถานีโทรมาตร	ที่ตั้ง	ปริมาณฝนตรวจวัดสะสม (มม.)			ปริมาณฝนคาดการณ์ล่วงหน้า (มม.)		
		ฝนเมื่อวาน	ฝน 2 วัน	ฝน 3 วัน	วันนี้	1 วัน	2 วัน
TC140805 สนามกีฬาเทศบาลตำบลวังกะ	ต.หนองลู อ.สังขละบุรี จ.กาญจนบุรี	3.5	72.0	72.5	17.5	0.0	0.0
TC140806 สะพานดาวดิ่งส์	ต.ไทรโยค อ.ไทรโยค จ.กาญจนบุรี	1.5	9.0	51.0	3.0	0.0	0.0
TC141001 สะพานบ้านเก่า	ต.บ้านเก่า อ.เมือง จ.กาญจนบุรี	35.0	36.0	40.0	0.0	0.0	0.0
TC140502 โรงเรียนบ้านใหม่คลองอังวะ	ต.แก่นมะกรูด อ.บ้านไร่ จ.อุทัยธานี	0.0	0.0	0.0	0.0	0.0	0.0
TC140605 สะพาน กฟ.อุทิศ	ต.ช่องสะเดา อ.เมือง จ.กาญจนบุรี	1.0	1.0	1.0	0.0	0.0	0.0
TC140701 โรงเรียนบ้านหนองผักแว่น	ต.สมเด็จพระเจริญ อ.หนองปรือ จ.กาญจนบุรี	26.5	66.5	66.5	0.0	0.0	0.0
TC140703 สะพานบ้านบึงหัวแหวน	ต.บ่อพลอย อ.บ่อพลอย จ.กาญจนบุรี	4.5	4.5	4.5	0.0	0.0	0.0
TC140606 สะพานแควใหญ่	ต.ท่ามะขาม อ.เมือง จ.กาญจนบุรี	0.5	3.5	35.5	0.5	0.0	0.0
TC140102 สะพานเฉลิมพระเกียรติ 60 พรรษามหาราชาจีนี	ต.บ้านโป่ง อ.บ้านโป่ง จ.ราชบุรี	50.5	50.5	50.5	0.0	0.0	0.0
TC140103 สะพานธนรัชต์	ต.หน้าเมือง อ.เมือง จ.ราชบุรี	87.0	107.0	107.0	0.0	0.0	0.0
TC140104 สะพานสมเด็จพระศรีสุริเยนทร์	ต.อัมพวา อ.อัมพวา จ.สมุทรสงคราม	8.0	8.0	8.0	0.0	0.0	0.0



ระบบติดตามสถานการณ์น้ำทางไกลอัตโนมัติ

ศูนย์ป้องกันวิกฤติน้ำ กรมทรัพยากรน้ำ กระทรวงทรัพยากรธรรมชาติและสิ่งแวดล้อม

180/3 ถนนพระรามที่ 6 ซอย 34 แขวงสามเสนใน เขตพญาไท กรุงเทพมหานคร 10400 โทรศัพท์ 0 2271 6000

<http://tele-maeklong.dwr.go.th>



รายงานสถานการณ์ลุ่มน้ำแม่กลองวันที่ 5 ตุลาคม 2564

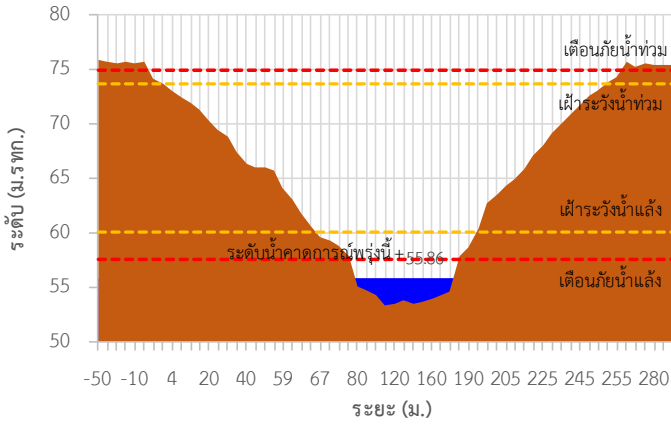
3) สรุประดับน้ำรายวัน

สรุปสถานการณ์น้ำในพื้นที่ลุ่มน้ำแม่กลอง จากข้อมูลตรวจวัดระดับน้ำของสถานีโทรมาตรโครงการพัฒนาระบบพยากรณ์และเตือนภัยทรัพยากรน้ำ กรมทรัพยากรน้ำ ณ เวลา 07:00 น. ของวันที่ 5 ตุลาคม 2564 และข้อมูลระดับน้ำคาดการณ์จากแบบจำลองคณิตศาสตร์ ดังแสดงในตารางนี้

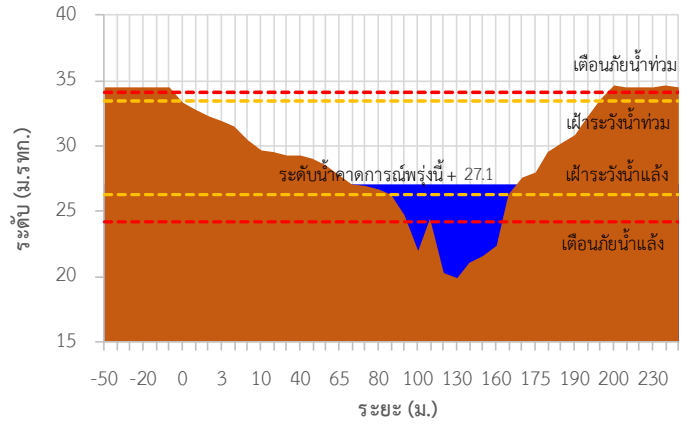
สถานีโทรมาตร	ที่ตั้ง	ระดับเตือนภัย (ม.รทก.)	ข้อมูลระดับน้ำตรวจวัด (ม.รทก.)		ระดับน้ำคาดการณ์ล่วงหน้า (ม.รทก.)				
			เมื่อวาน	วันนี้	1 วัน	2 วัน	3 วัน	แนวโน้ม	
TC140806 สะพานดาวดิงส์	ต.ไทรโยค อ.ไทรโยค จ.กาญจนบุรี	75.00	56.76	55.88	55.86	55.85	55.84	ลดลง ▼	
TC141001 สะพานบ้านเก่า	ต.บ้านเก่า อ.เมือง จ.กาญจนบุรี	34.13	27.13	27.18	27.10	27.09	27.15	เพิ่มขึ้น ▲	
TC140605 สะพาน กฟผ.อุทิส	ต.ช่องสะเดา อ.เมือง จ.กาญจนบุรี	52.26	38.67	38.67	38.66	38.68	38.69	เพิ่มขึ้น ▲	
TC140702 สะพานบ้านหนองปรือ	ต.หนองปรือ อ.หนองปรือ จ.กาญจนบุรี	146.87	145.45	144.52	144.45	144.46	144.49	เพิ่มขึ้น ▲	
TC140703 สะพานบ้านบึงหัวแหวน	ต.บ่อพลอย อ.บ่อพลอย จ.กาญจนบุรี	78.10	72.16	73.26	73.22	73.24	73.25	เพิ่มขึ้น ▲	
TC141101 สะพานตะนาวศรี	ต.ตะนาวศรี อ.สวนผึ้ง จ.ราชบุรี	115.92	105.11	104.91	104.87	104.87	104.89	เพิ่มขึ้น ▲	
TC141002 สะพานวังปลาหมู	ต.หนองหญ้า อ.เมือง จ.กาญจนบุรี	32.46	23.35	23.39	23.34	23.36	23.38	เพิ่มขึ้น ▲	
TC140606 สะพานแควใหญ่	ต.ท่ามะขาม อ.เมือง จ.กาญจนบุรี	29.07	24.44	24.51	24.45	24.46	24.49	เพิ่มขึ้น ▲	
TC140101 สะพานบ้านท่าเรือ	ต.ท่าเรือ อ.ท่ามะกา จ.กาญจนบุรี	15.79	6.69	6.71	6.65	6.69	6.70	เพิ่มขึ้น ▲	
TC140102 สะพานเฉลิมพระเกียรติ 60 พรรษามหาราชนี	ต.บ้านโป่ง อ.บ้านโป่ง จ.ราชบุรี	11.35	9.18	9.15	9.13	9.14	9.14	เพิ่มขึ้น ▲	
TC140103 สะพานธนรัชต์	ต.หน้าเมือง อ.เมือง จ.ราชบุรี	5.56	0.77	0.84	0.80	0.78	0.77	ลดลง ▼	
TC140104 สะพานสมเด็จพระศรีสุริเยนทร์	ต.อัมพวา อ.อัมพวา จ.สมุทรสงคราม	2.84	-	-	-	-	-	-	

รายงานสถานการณ์ลุ่มน้ำแม่กลองวันที่ 5 ตุลาคม 2564

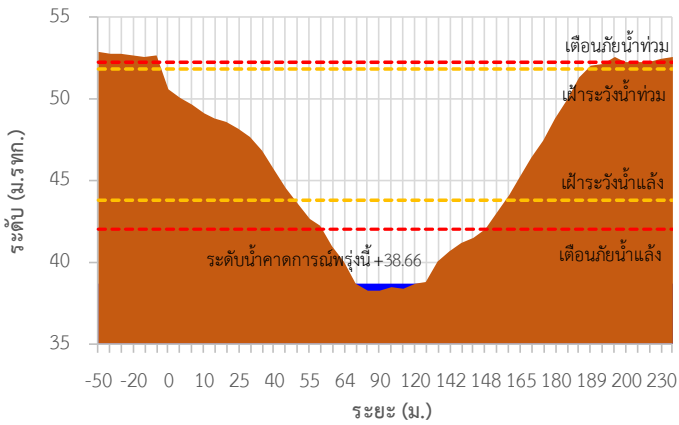
TC140806 สะพานดาวดิงส์



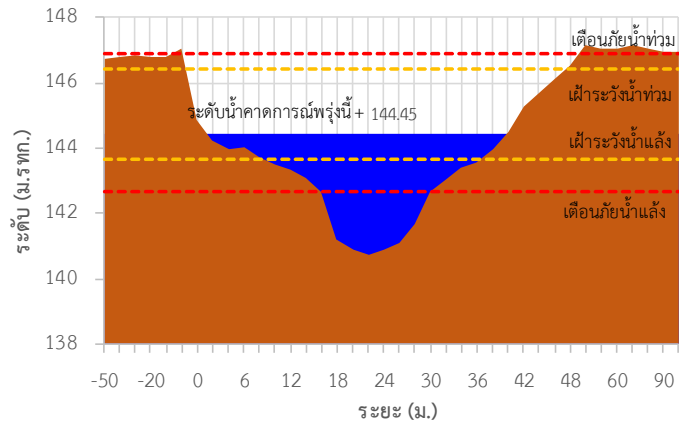
TC141001 สะพานบ้านเก่า



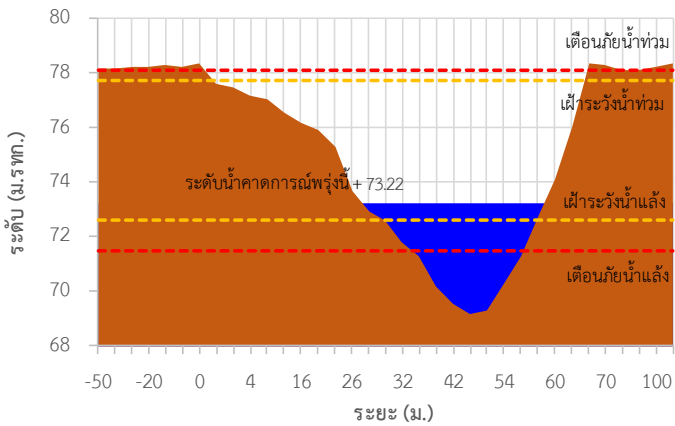
TC140605 สะพาน กฟผ.อุทิส



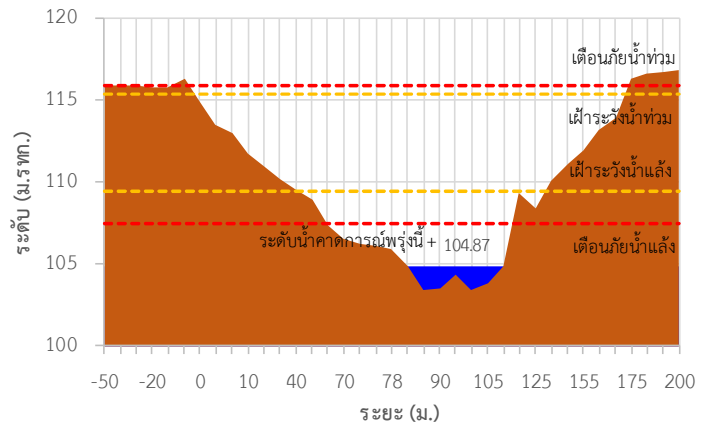
TC140702 สะพานบ้านหนองปรือ



TC140703 สะพานบ้านบึงหัวแหวน

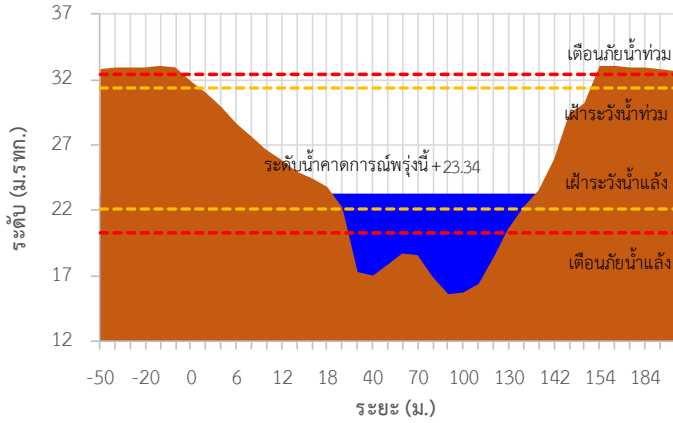


TC141101 สะพานตะนาวศรี

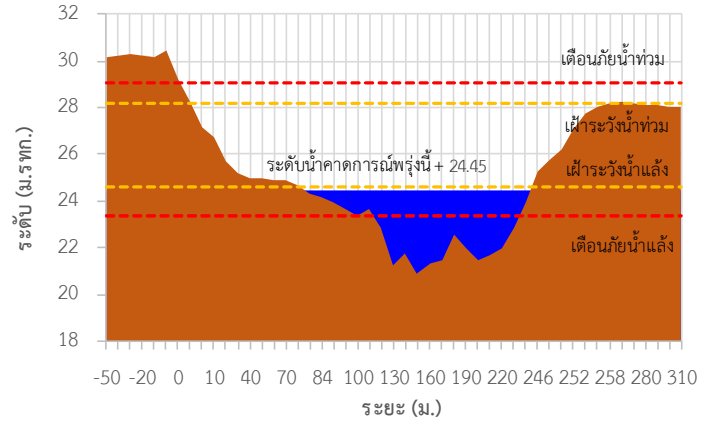


รายงานสถานการณ์ลุ่มน้ำแม่กลองวันที่ 5 ตุลาคม 2564

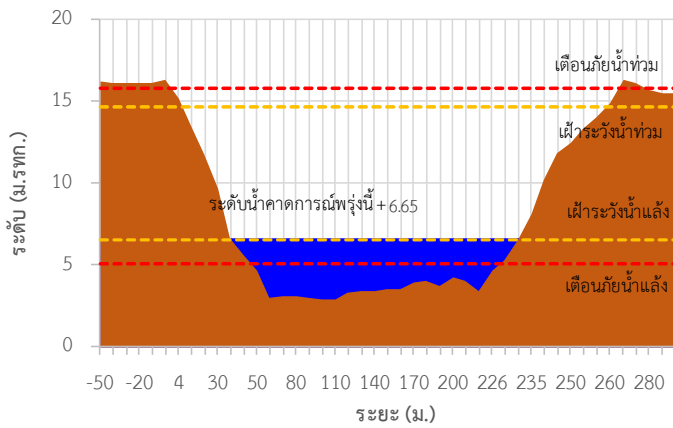
TC141002 สะพานวังปลาหมู



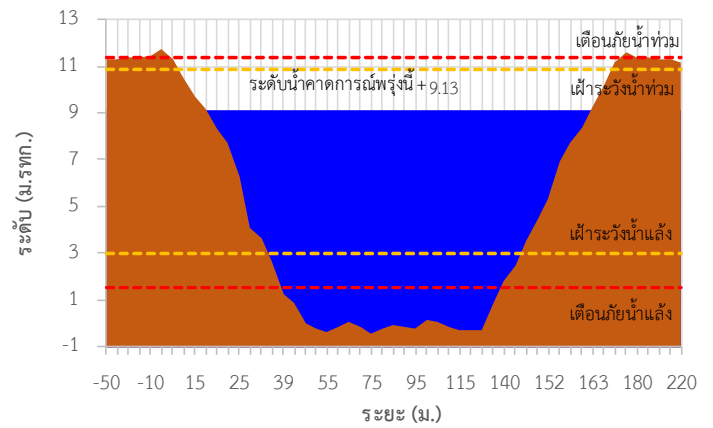
TC140606 สะพานแควใหญ่



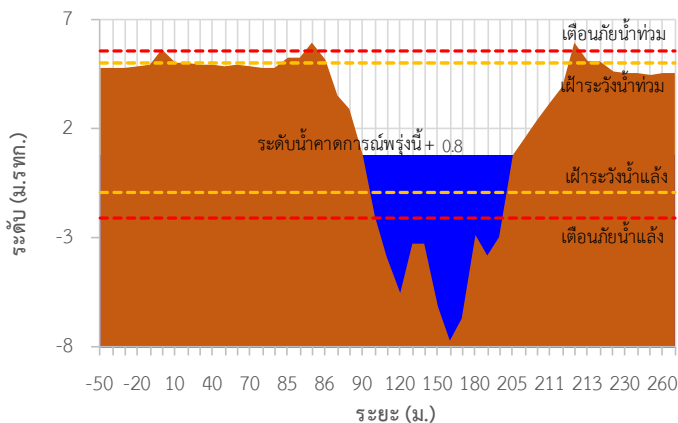
TC140101 สะพานบ้านท่าเรือ



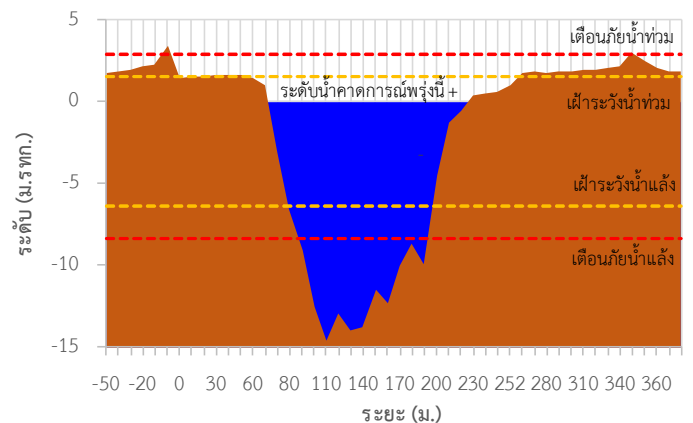
TC140102 สะพานเฉลิมพระเกียรติ 60 พรรษามหาราชนี



TC140103 สะพานธนะรัชต์



TC140104 สะพานสมเด็จพระศรีสุริเยนทร์





ระบบติดตามสถานการณ์น้ำทางไกลอัตโนมัติ

ศูนย์ป้องกันวิกฤติน้ำ กรมทรัพยากรน้ำ กระทรวงทรัพยากรธรรมชาติและสิ่งแวดล้อม

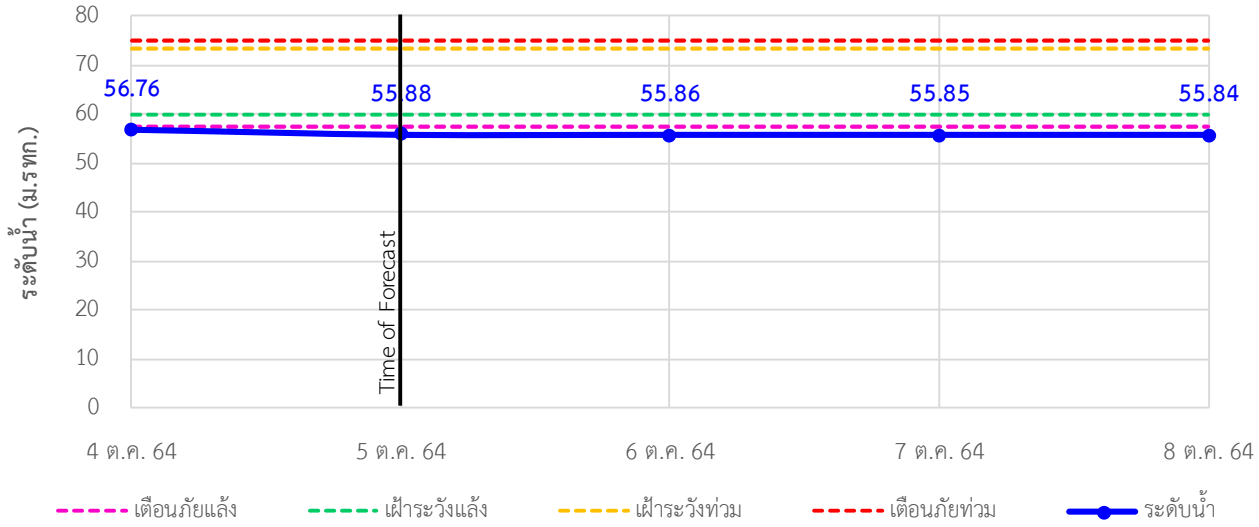
180/3 ถนนพระรามที่ 6 ซอย 34 แขวงสามเสนใน เขตพญาไท กรุงเทพมหานคร 10400 โทรศัพท์ 0 2271 6000

<http://tele-maeklong.dwr.go.th>

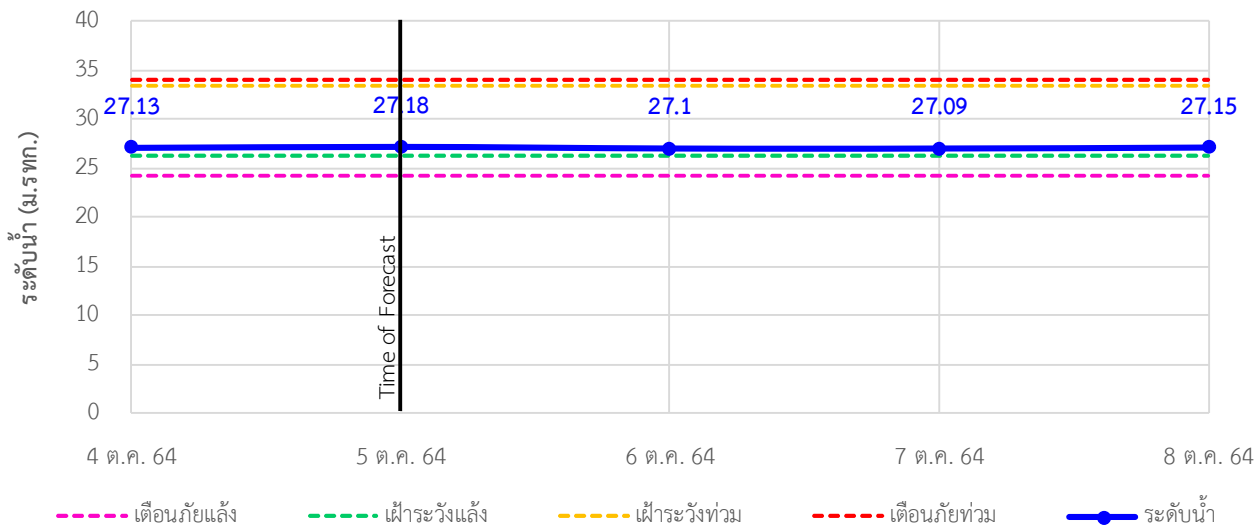


รายงานสถานการณ์ลุ่มน้ำแม่กลองวันที่ 5 ตุลาคม 2564

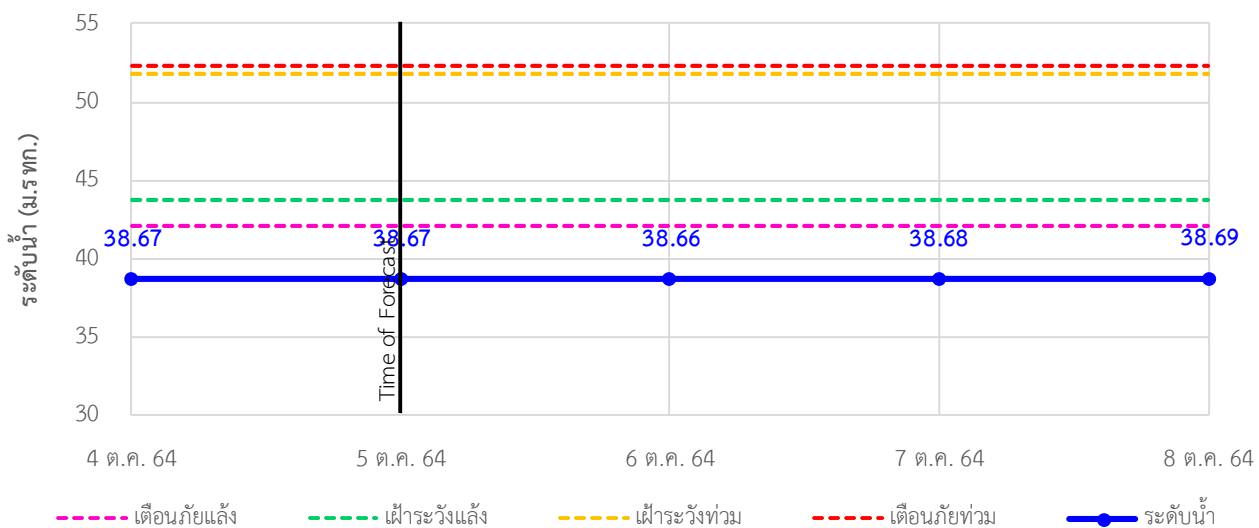
TC140806 สะพานดาวดิงส์ ต.ไทรโยค อ.ไทรโยค จ.กาญจนบุรี



TC141001 สะพานบ้านเก่า ต.บ้านเก่า อ.เมือง จ.กาญจนบุรี

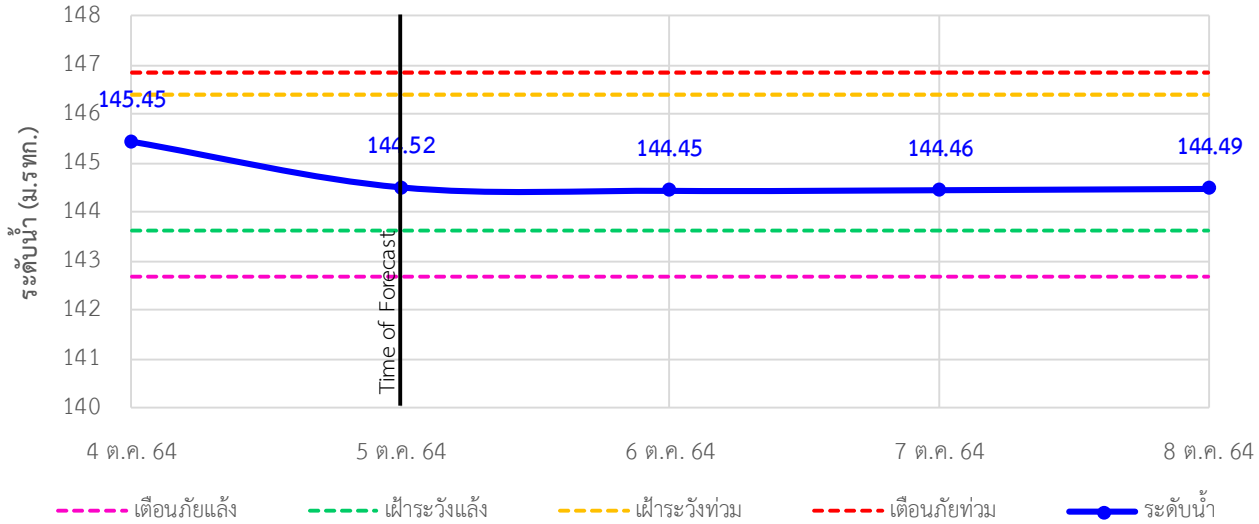


TC140605 สะพาน กฟผ.อุทิส ต.ช่องสะเดา อ.เมือง จ.กาญจนบุรี

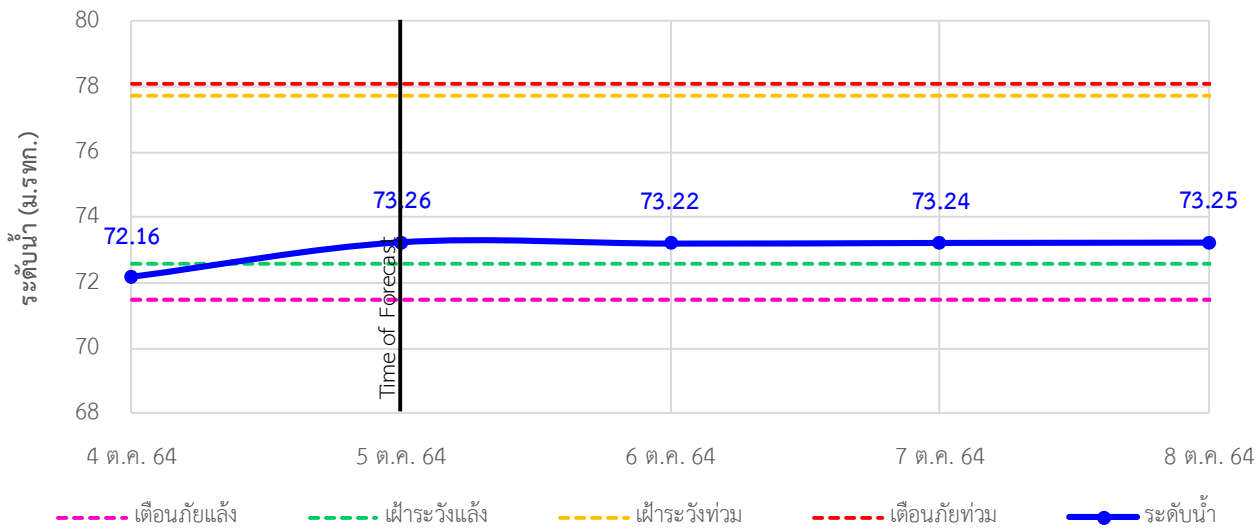


รายงานสถานการณ์ลุ่มน้ำแม่กลองวันที่ 5 ตุลาคม 2564

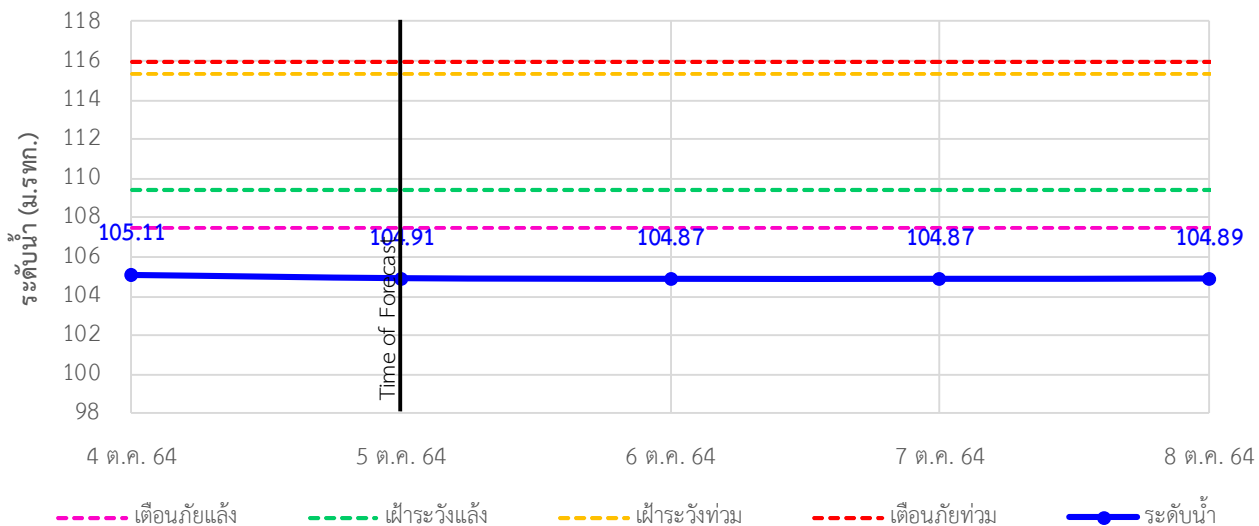
TC140702 สะพานบ้านหนองปรือ ต.หนองปรือ อ.หนองปรือ จ.กาญจนบุรี



TC140703 สะพานบ้านบึงหัวแหวน ต.บ่อพลอย อ.บ่อพลอย จ.กาญจนบุรี



TC141101 สะพานตะนาวศรี ต.ตะนาวศรี อ.สวนผึ้ง จ.ราชบุรี





ระบบติดตามสถานการณ์น้ำทางไกลอัตโนมัติ

ศูนย์ป้องกันวิกฤติน้ำ กรมทรัพยากรน้ำ กระทรวงทรัพยากรธรรมชาติและสิ่งแวดล้อม

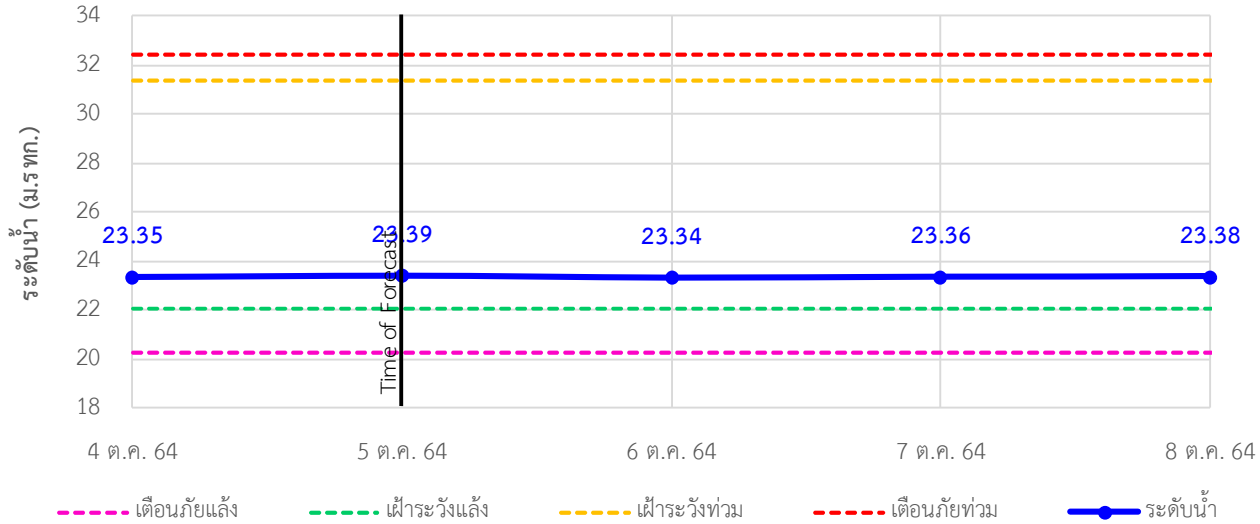
180/3 ถนนพระรามที่ 6 ซอย 34 แขวงสามเสนใน เขตพญาไท กรุงเทพมหานคร 10400 โทรศัพท์ 0 2271 6000

<http://tele-maeklong.dwr.go.th>

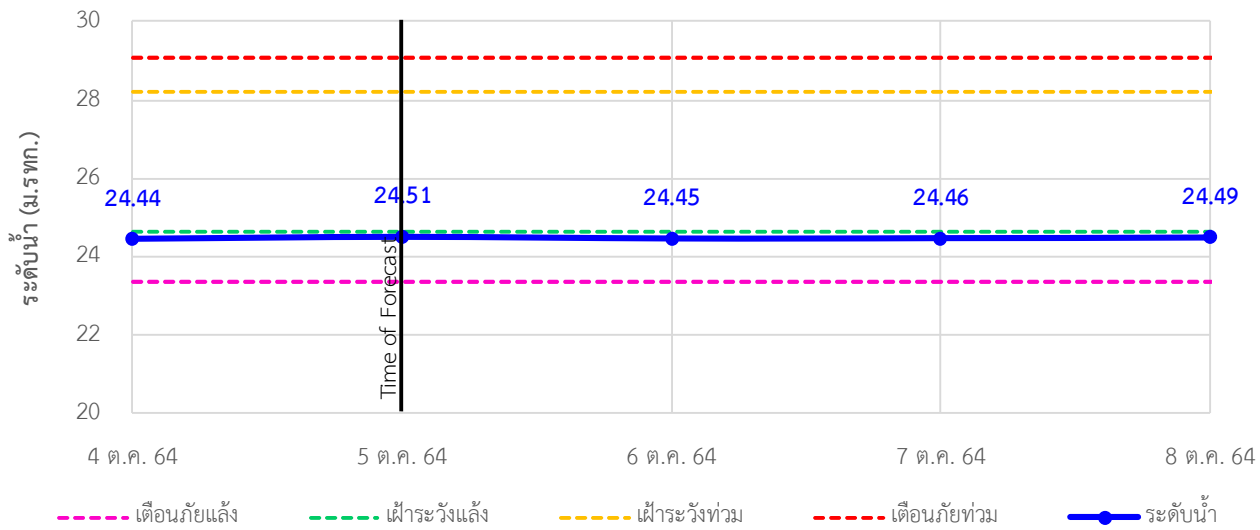


รายงานสถานการณ์ลุ่มน้ำแม่กลองวันที่ 5 ตุลาคม 2564

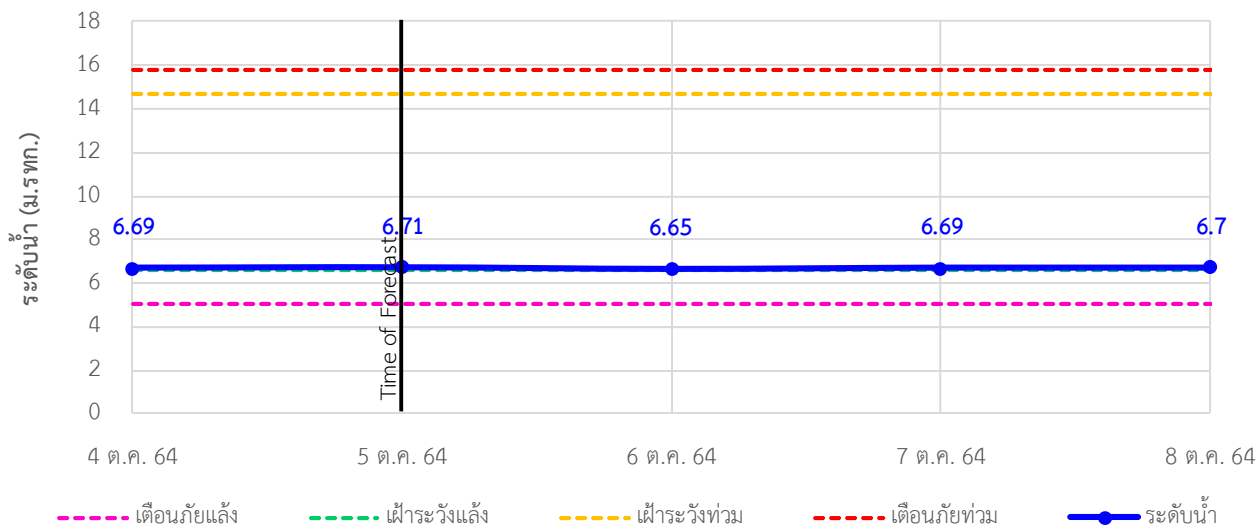
TC141002 สะพานวังปลาหมู ต.หนองหญ้า อ.เมือง จ.กาญจนบุรี



TC140606 สะพานแควใหญ่ ต.ท่ามะขาม อ.เมือง จ.กาญจนบุรี

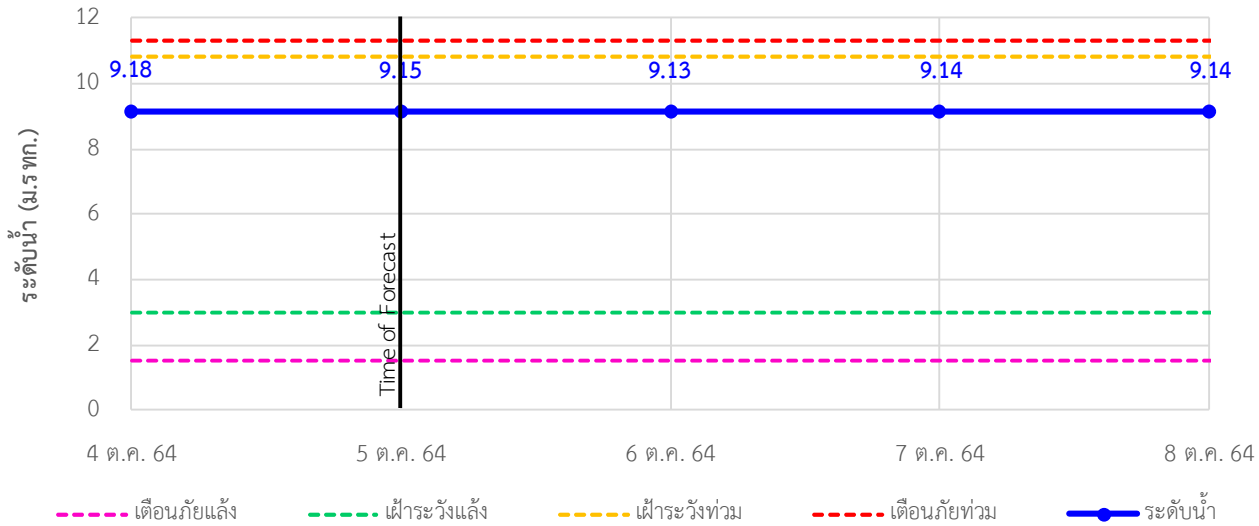


TC140101 สะพานบ้านท่าเรือ ต.ท่าเรือ อ.ท่ามะกา จ.กาญจนบุรี

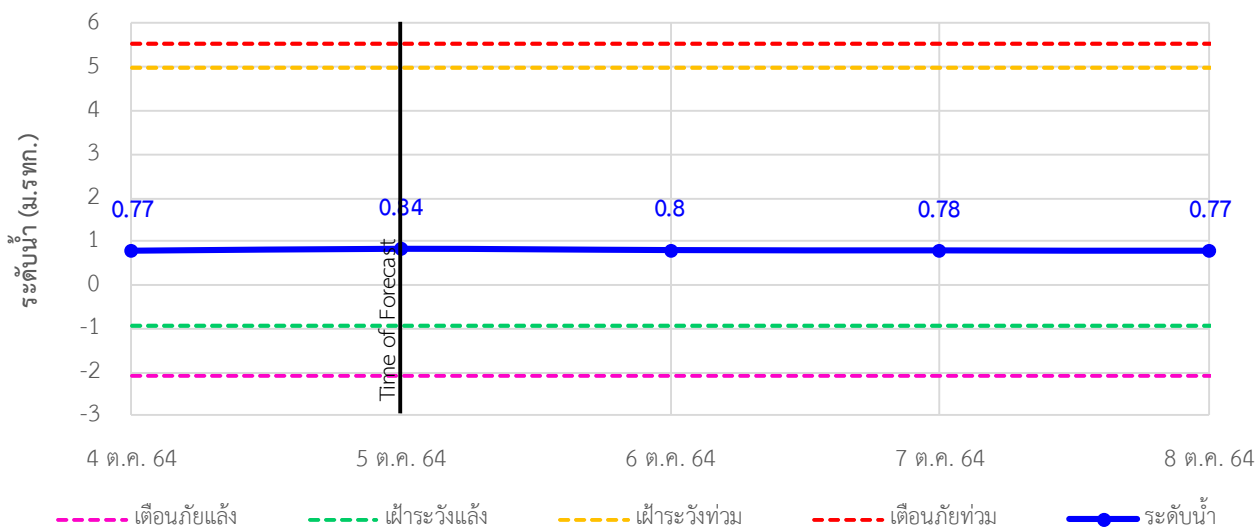


รายงานสถานการณ์ลุ่มน้ำแม่กลองวันที่ 5 ตุลาคม 2564

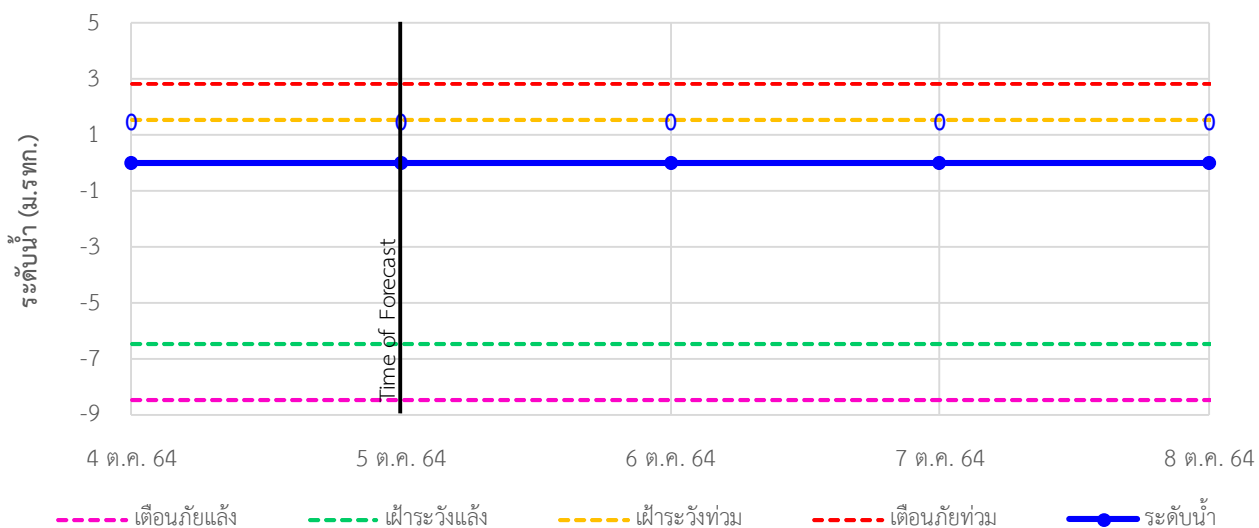
TC140102 สะพานเฉลิมพระเกียรติ 60 พรรษามหาราชนี ต.บ้านโป่ง อ.บ้านโป่ง จ.ราชบุรี



TC140103 สะพานธนระริชต์ ต.หน้าเมือง อ.เมือง จ.ราชบุรี



TC140104 สะพานสมเด็จพระศรีสุริเยนทร์ ต.อัมพวา อ.อัมพวา จ.สมุทรสงคราม





ระบบติดตามสถานการณ์น้ำทางไกลอัตโนมัติ

ศูนย์ป้องกันวิกฤติน้ำ กรมทรัพยากรน้ำ กระทรวงทรัพยากรธรรมชาติและสิ่งแวดล้อม

180/3 ถนนพระรามที่ 6 ซอย 34 แขวงสามเสนใน เขตพญาไท กรุงเทพมหานคร 10400 โทรศัพท์ 0 2271 6000

<http://tele-maeklong.dwr.go.th>



รายงานสถานการณ์ลุ่มน้ำแม่กลองวันที่ 5 ตุลาคม 2564

4) สรุปสถานการณ์น้ำ

สรุปสถานการณ์น้ำในพื้นที่ลุ่มน้ำแม่กลอง อยู่ในภาวะปกติ ระดับน้ำในลำน้ำส่วนใหญ่มีแนวโน้มเพิ่มขึ้น