

รายงานสรุปสภาพน้ำในอ่างเก็บน้ำขนาดใหญ่และขนาดกลาง

รายงานสถานการณ์ ณ วันที่ 30 กันยายน 2564

ปริมาณน้ำรวมทั่วประเทศ 70,921 ล้าน ลบ.ม. (100%)



เปรียบเทียบปริมาณน้ำรวมทั่วประเทศ ปัจจุบัน ใน ปี 64 และ ปี 63

วันที่ 30 กันยายน 2564 เท่ากับ

46,966 ล้าน ลบ.ม. หรือ เท่ากับ

66%

วันที่ 30 กันยายน 2563 เท่ากับ

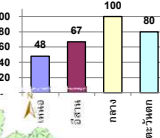
38,221 ล้าน ลบ.ม. หรือ เท่ากับ

54%

ปริมาณน้ำในอ่างที่ใช้การได้ในสปีดার্থี + มากกว่า / - น้อยกว่า สปีดार्ทก่อน 3,675.72 ล้าน ลบ.ม.

สรุปสถานการณ์ปริมาณน้ำในอ่างเก็บน้ำที่ใช้ในทุกกิจกรรมทั่วประเทศ มากกว่า ปริมาณน้ำที่เก็บเข้าอ่าง เมื่อเทียบกับสปีดार्ทที่กำหนด การใช้น้ำไม่แย่งประสิทธิ์

% ปริมาณน้ำรวมแต่ละภาคปัจจุบัน



สรุปสถานการณ์ปริมาณน้ำในอ่างฯ
คงที่ - อ่าง
ลดลง 1 อ่าง
เพิ่มขึ้น 37 อ่าง

Table with columns: ภาค, สถานการณ์ปริมาณน้ำในอ่าง, ปริมาณน้ำ, ปริมาณน้ำเปลี่ยนแปลง (ล้าน ม.³), สถานะ

Main data table with columns: ภาค, ความจุที่อ่างเก็บน้ำ, ปริมาณน้ำที่ใช้งานได้จริง, ปริมาณน้ำรวม, ปริมาณน้ำสำรอง, ปริมาณน้ำใช้การได้จริง, สปีดอาร์ทก่อน, ปริมาณน้ำสำรอง, ปริมาณน้ำใช้การได้จริง, ปริมาณน้ำสำรอง, ปริมาณน้ำใช้การได้จริง, ปริมาณน้ำสำรอง, ปริมาณน้ำใช้การได้จริง

- หมายเหตุ:
1) อ่างเก็บน้ำขนาดใหญ่ หมายถึง อ่างเก็บน้ำที่มีความจุตั้งแต่ 100 ล้าน ลบ.ม. ขึ้นไป
2) เป็นอ่างเก็บน้ำอยู่ในความรับผิดชอบของการไฟฟ้าฝ่ายผลิตแห่งประเทศไทย(10) นอกนั้นอยู่ในความรับผิดชอบของกรมชลประทาน(28)
3) เป็นอ่างเก็บน้ำขนาดกลางที่มีความสำคัญต่อการอุปโภคบริโภคและการประปาของลุ่มน้ำชายฝั่งทะเลตะวันออก
4) ที่มา : กรมชลประทาน และการไฟฟ้าฝ่ายผลิตแห่งประเทศไทย
5) จังหวัดที่มีอ่างเก็บน้ำขนาดใหญ่มีจำนวน 26 จังหวัด ไม่มี 50 จังหวัด
รท. หมายถึง ระดับเก็บกักน้ำของอ่าง

ที่มาข้อมูล : ตารางสรุปสภาพน้ำในอ่างเก็บน้ำขนาดใหญ่ทั่วประเทศ และตารางสรุปสภาพน้ำในอ่างเก็บน้ำภาคตะวันออก กรมชลประทาน

- ศูนย์เฝ้าระวัง
ลำดับของเขื่อนตามความจุ
1.ศรีนครินทร์ 2.ภูมิพล 3.สิริกิติ์ 4.วีรชลาภกรณ์ 5.รัชชประภา
6.อุบลรัตน์ 7.สิรินธร 8.มาจาง 9.ลำปาว 10.ป่าสัก
ลำดับของเขื่อนตามปริมาณน้ำใช้การได้
1.ภูมิพล 2.ศรีนครินทร์ 3.สิริกิติ์ 4.วีรชลาภกรณ์ 5.รัชชประภา
6.ลำปาว 7.อุบลรัตน์ 8.มาจาง 9.สิรินธร 10.ป่าสัก