

# รายงานสรุปสภาพน้ำในอ่างเก็บน้ำขนาดใหญ่และขนาดกลาง

รายงานสถานการณ์ ณ วันที่ 23 กันยายน 2564

ปริมาณน้ำรวมทั่วประเทศ 70,921 ล้าน ลบ.ม. (100%)



เปรียบเทียบปริมาณน้ำรวมทั่วประเทศ ปัจจุบัน ใน ปี 64 และ ปี 63

วันที่ 23 กันยายน 2564 เท่ากับ

43,006 ล้าน ลบ.ม. หรือ เท่ากับ

60%

วันที่ 23 กันยายน 2563 เท่ากับ

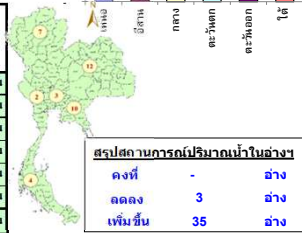
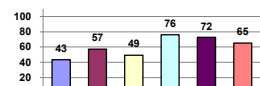
36,694 ล้าน ลบ.ม. หรือ เท่ากับ

52%

ปริมาณน้ำในอ่างที่ใช้การได้ในสัปดาห์นี้ +มากกว่า / -น้อยกว่า สัปดาห์ก่อน 1,869.53 ล้าน ลบ.ม.

สรุปสถานการณ์ปริมาณน้ำในอ่างเก็บน้ำที่ใช้ในทุกกิจกรรมทั่วประเทศ มากกว่า ปริมาณน้ำที่ไหลเข้าอ่าง เมื่อเทียบกับสัปดาห์ที่ผ่านมา ครบใช้ไม่อย่างระมัดระวัง

% ปริมาณน้ำรวมแต่ละภาคปัจจุบัน



| ภาค                   | สถานการณ์ปริมาณน้ำในอ่าง |              |                  |            | ปริมาณน้ำเปลี่ยนแปลง (ล้าน ม.³) | สถานะ                           |
|-----------------------|--------------------------|--------------|------------------|------------|---------------------------------|---------------------------------|
|                       | ลดลง (แห่ง)              | คงที่ (แห่ง) | เพิ่มขึ้น (แห่ง) | รวม (แห่ง) |                                 |                                 |
| ภาคเหนือ              | -                        | -            | 7                | 7          | 709.00                          | ปริมาณน้ำในอ่างเก็บน้ำเพิ่มขึ้น |
| ภาคตะวันออกเฉียงเหนือ | -                        | -            | 11               | 12         | 407.00                          | ปริมาณน้ำในอ่างเก็บน้ำเพิ่มขึ้น |
| ภาคกลาง               | -                        | -            | 3                | 3          | 207.00                          | ปริมาณน้ำในอ่างเก็บน้ำเพิ่มขึ้น |
| ภาคตะวันออก           | -                        | -            | 2                | 2          | 420.00                          | ปริมาณน้ำในอ่างเก็บน้ำเพิ่มขึ้น |
| ภาคตะวันออกเฉียงเหนือ | 1                        | -            | 9                | 10         | 67.53                           | ปริมาณน้ำในอ่างเก็บน้ำเพิ่มขึ้น |
| ภาคใต้                | 1                        | -            | 3                | 4          | 59.00                           | ปริมาณน้ำในอ่างเก็บน้ำเพิ่มขึ้น |
| รวมทั้งประเทศ         | 3                        | -            | 35               | 38         | 1869.53                         | ปริมาณน้ำในอ่างเก็บน้ำเพิ่มขึ้น |

สรุปสถานการณ์ปริมาณน้ำในอ่างฯ

|           |    |      |
|-----------|----|------|
| คงที่     | -  | อ่าง |
| ลดลง      | 3  | อ่าง |
| เพิ่มขึ้น | 35 | อ่าง |

| ภาค                                    | อ่างเก็บน้ำ เชื้อ          | ความจุที่ (ล้าน ม.³) | ปริมาณน้ำที่ใช้งาน (ล้าน ม.³) | ใช้การได้จริง (ล้าน ม.³) | ปริมาณน้ำรวม วันที่ 23 กันยายน 2563 |            | ปัจจุบัน วันที่ 23 กันยายน 2564 |            |               |            | สัปดาห์ก่อน วันที่ 17 กันยายน 2564 |            |                      |                                   | ปริมาณน้ำ + เพิ่มขึ้น - ลดลง (ล้าน ม.³) | สถานการณ์ ปริมาณน้ำ ในอ่าง |
|--|----------------------------|----------------------|-------------------------------|--------------------------|-------------------------------------|------------|---------------------------------|------------|---------------|------------|------------------------------------|------------|----------------------|-----------------------------------|---|----------------------------|
|  |                            |                      |                               |                          | %                                   | %          | %                               | %          | %             | %          | %                                  | %          |                      |                                   |   |                            |
|  |                            |                      |                               |                          |                                     |            |                                 |            |               |            |                                    |            | ปริมาณน้ำ (ล้าน ม.³) | ปริมาณน้ำใช้การได้จริง (ล้าน ม.³) |   |                            |
| <b>ภาคเหนือ (7)</b>                    |                            |                      |                               |                          |                                     |            |                                 |            |               |            |                                    |            |                      |                                   |   |                            |
| 1                                      | ภูฝอย (2) ลาก              | 13,462               | 3,800                         | 9,662                    | 4,740                               | 35%        | 5,658                           | 42%        | 1,858         | 19%        | 5,300                              | 39%        | 1,500                | 16%                               | 358.00                                  | เพิ่มขึ้น                  |
| 2                                      | สิริกิติ์ (2) อุดรศักดิ์   | 9,510                | 2,850                         | 6,660                    | 5,406                               | 57%        | 3,991                           | 42%        | 1,141         | 17%        | 3,875                              | 41%        | 1,025                | 15%                               | 116.00                                  | เพิ่มขึ้น                  |
| 3                                      | แม่จัน เชียงใหม่           | 265                  | 12                            | 253                      | 125                                 | 47%        | 96                              | 36%        | 84            | 33%        | 95                                 | 36%        | 83                   | 33%                               | 1.00                                    | เพิ่มขึ้น                  |
| 4                                      | แม่ปาง เชียงใหม่           | 263                  | 14                            | 249                      | 104                                 | 40%        | 56                              | 21%        | 42            | 17%        | 52                                 | 20%        | 38                   | 15%                               | 4.00                                    | เพิ่มขึ้น                  |
| 5                                      | กัลม ลำปาง                 | 106                  | 3                             | 103                      | 56                                  | 53%        | 68                              | 64%        | 65            | 63%        | 64                                 | 60%        | 61                   | 59%                               | 4.00                                    | เพิ่มขึ้น                  |
| 6                                      | กวดหมา ลำปาง               | 170                  | 6                             | 164                      | 99                                  | 58%        | 81                              | 48%        | 75            | 46%        | 71                                 | 42%        | 65                   | 40%                               | 10.00                                   | เพิ่มขึ้น                  |
| 7                                      | แควน้อย พิษณุโลก           | 939                  | 43                            | 896                      | 315                                 | 34%        | 699                             | 74%        | 656           | 73%        | 584                                | 62%        | 541                  | 60%                               | 115.00                                  | เพิ่มขึ้น                  |
|  | แม่สอด                     | 110                  | 16                            | 94                       | 28                                  | 25%        | 118                             | 107%       | 102           | 109%       | 121                                | 110%       | 105                  | 112%                              | -3.00                                   | ลดลง                       |
| <b>รวมภาคเหนือ 34.85%</b>              |                            | <b>24,825</b>        | <b>6,744</b>                  | <b>18,081</b>            | <b>10,872</b>                       | <b>44%</b> | <b>10,766</b>                   | <b>43%</b> | <b>4,022</b>  | <b>22%</b> | <b>10,162</b>                      | <b>41%</b> | <b>3,313</b>         | <b>18%</b>                        | <b>709.00</b>                           | <b>เพิ่มขึ้น</b>           |
| <b>ภาคตะวันออกเฉียงเหนือ (12)</b>      |                            |                      |                               |                          |                                     |            |                                 |            |               |            |                                    |            |                      |                                   |   |                            |
| 8                                      | ห้วยหลวง อุดรธานี          | 136                  | 7                             | 129                      | 45                                  | 33%        | 56                              | 41%        | 49            | 38%        | 53                                 | 39%        | 46                   | 36%                               | 3.00                                    | เพิ่มขึ้น                  |
| 9                                      | น้ำอูน สกลนคร              | 520                  | 45                            | 475                      | 231                                 | 44%        | 270                             | 52%        | 225           | 47%        | 252                                | 48%        | 207                  | 44%                               | 18.00                                   | เพิ่มขึ้น                  |
| 10                                     | น้ำพอง (2) สกลนคร          | 165                  | 8                             | 157                      | 70                                  | 42%        | 75                              | 45%        | 67            | 43%        | 69                                 | 42%        | 61                   | 39%                               | 6.00                                    | เพิ่มขึ้น                  |
| 11                                     | จันทภักดิ์ (2) ขัยภูมิ     | 164                  | 37                            | 127                      | 91                                  | 55%        | 123                             | 75%        | 86            | 68%        | 105                                | 64%        | 68                   | 54%                               | 18.00                                   | เพิ่มขึ้น                  |
| 12                                     | อุบลรัตน์ (2) ขอนแก่น      | 2,431                | 581                           | 1,850                    | 510                                 | 21%        | 1,196                           | 49%        | 615           | 33%        | 974                                | 40%        | 393                  | 21%                               | 222.00                                  | เพิ่มขึ้น                  |
| 13                                     | ลำปาว กาฬสินธุ์            | 1,980                | 100                           | 1,880                    | 782                                 | 39%        | 816                             | 41%        | 716           | 38%        | 747                                | 38%        | 647                  | 34%                               | 69.00                                   | เพิ่มขึ้น                  |
| 14                                     | ลำตะคอง นครราชสีมา         | 314                  | 22                            | 292                      | 139                                 | 44%        | 234                             | 75%        | 212           | 73%        | 228                                | 73%        | 206                  | 71%                               | 6.00                                    | เพิ่มขึ้น                  |
| 15                                     | ลำพระเพลิง นครราชสีมา      | 155                  | 1                             | 154                      | 89                                  | 57%        | 121                             | 78%        | 120           | 78%        | 127                                | 82%        | 126                  | 82%                               | -6.00                                   | ลดลง                       |
| 16                                     | มูลน นครราชสีมา            | 141                  | 7                             | 134                      | 37                                  | 26%        | 121                             | 86%        | 114           | 85%        | 115                                | 82%        | 108                  | 81%                               | 6.00                                    | เพิ่มขึ้น                  |
| 17                                     | ลำแจะ นครราชสีมา           | 275                  | 7                             | 268                      | 51                                  | 19%        | 210                             | 76%        | 203           | 76%        | 199                                | 72%        | 192                  | 72%                               | 11.00                                   | เพิ่มขึ้น                  |
| 18                                     | ลำนางรอง บุรีรัมย์         | 121                  | 3                             | 118                      | 27                                  | 22%        | 84                              | 69%        | 81            | 69%        | 78                                 | 64%        | 75                   | 64%                               | 6.00                                    | เพิ่มขึ้น                  |
| 19                                     | สิรินธร (2) อุบลราชธานี    | 1,966                | 831                           | 1,135                    | 1,491                               | 76%        | 1,464                           | 74%        | 633           | 56%        | 1,416                              | 72%        | 585                  | 52%                               | 48.00                                   | เพิ่มขึ้น                  |
| <b>รวมภาคตะวันออกเฉียงเหนือ 11.80%</b> |                            | <b>8,369</b>         | <b>1,649</b>                  | <b>6,720</b>             | <b>3,563</b>                        | <b>43%</b> | <b>4,770</b>                    | <b>57%</b> | <b>3,121</b>  | <b>46%</b> | <b>4,362</b>                       | <b>52%</b> | <b>2,714</b>         | <b>40%</b>                        | <b>407.00</b>                           | <b>เพิ่มขึ้น</b>           |
| <b>ภาคกลาง (3)</b>                     |                            |                      |                               |                          |                                     |            |                                 |            |               |            |                                    |            |                      |                                   |   |                            |
| 20                                     | ป่าสักชลสิทธิ์ ลพบุรี      | 960                  | 3                             | 957                      | 193                                 | 20%        | 454                             | 47%        | 451           | 47%        | 297                                | 31%        | 294                  | 31%                               | 157.00                                  | เพิ่มขึ้น                  |
| 21                                     | ทับเสลา อุทัยธานี          | 160                  | 17                            | 143                      | 39                                  | 24%        | 78                              | 49%        | 61            | 43%        | 57                                 | 36%        | 40                   | 28%                               | 21.00                                   | เพิ่มขึ้น                  |
| 22                                     | กระเสียว สุพรรณบุรี        | 299                  | 99                            | 200                      | 68                                  | 23%        | 168                             | 56%        | 69            | 35%        | 138                                | 46%        | 39                   | 20%                               | 30.00                                   | เพิ่มขึ้น                  |
| <b>รวมภาคกลาง 1.92%</b>                |                            | <b>1,419</b>         | <b>119</b>                    | <b>1,300</b>             | <b>299</b>                          | <b>21%</b> | <b>699</b>                      | <b>49%</b> | <b>581</b>    | <b>41%</b> | <b>493</b>                         | <b>35%</b> | <b>374</b>           | <b>29%</b>                        | <b>207.00</b>                           | <b>เพิ่มขึ้น</b>           |
| <b>ภาคตะวันออก (2)</b>                 |                            |                      |                               |                          |                                     |            |                                 |            |               |            |                                    |            |                      |                                   |   |                            |
| 23                                     | ศรีนครินทร์ (2) กาญจนบุรี  | 17,745               | 10,265                        | 7,480                    | 11,986                              | 68%        | 13,423                          | 76%        | 3,158         | 42%        | 13,168                             | 74%        | 2,903                | 39%                               | 255.00                                  | เพิ่มขึ้น                  |
| 24                                     | วชิราลงกรณ (2) กาญจนบุรี   | 8,860                | 3,012                         | 5,848                    | 4,091                               | 46%        | 6,797                           | 77%        | 3,785         | 65%        | 6,632                              | 75%        | 3,620                | 62%                               | 165.00                                  | เพิ่มขึ้น                  |
| <b>รวมภาคตะวันออก 37.51%</b>           |                            | <b>26,605</b>        | <b>13,277</b>                 | <b>13,328</b>            | <b>16,076</b>                       | <b>60%</b> | <b>20,220</b>                   | <b>76%</b> | <b>6,943</b>  | <b>52%</b> | <b>19,800</b>                      | <b>74%</b> | <b>6,523</b>         | <b>49%</b>                        | <b>420.00</b>                           | <b>เพิ่มขึ้น</b>           |
| <b>ภาคตะวันออก (6+4)</b>               |                            |                      |                               |                          |                                     |            |                                 |            |               |            |                                    |            |                      |                                   |   |                            |
| 25                                     | เขื่อนจุฬาภรณ์ นครนายก     | 224                  | 5.00                          | 219                      | 181                                 | 81%        | 188                             | 84%        | 183           | 84%        | 184                                | 82%        | 179                  | 82%                               | 4.00                                    | เพิ่มขึ้น                  |
| 26                                     | คลองลัดดี ฉะเชิงเทรา       | 420                  | 30.00                         | 390                      | 76                                  | 18%        | 167                             | 40%        | 137           | 35%        | 141                                | 34%        | 111                  | 28%                               | 26.00                                   | เพิ่มขึ้น                  |
| 27                                     | บางพระ (3) ชลบุรี          | 117                  | 12.00                         | 105                      | 34                                  | 29%        | 61                              | 52%        | 49            | 47%        | 53                                 | 45%        | 41                   | 39%                               | 8.00                                    | เพิ่มขึ้น                  |
| 28                                     | หนองปลาไหล(3) ระยอง        | 164                  | 13.75                         | 150                      | 150                                 | 92%        | 158                             | 96%        | 144           | 96%        | 148                                | 90%        | 134                  | 90%                               | 10.00                                   | เพิ่มขึ้น                  |
| 29                                     | ประแสร์ (3) ระยอง          | 295                  | 20.00                         | 275                      | 145                                 | 49%        | 263                             | 89%        | 243           | 88%        | 255                                | 86%        | 235                  | 85%                               | 8.00                                    | เพิ่มขึ้น                  |
| 30                                     | มาบประชัน (3) ระยอง        | 17                   | 0.72                          | 16                       | 5                                   | 30%        | 13                              | 80%        | 13            | 80%        | 12                                 | 73%        | 11.44                | 72%                               | 1.20                                    | เพิ่มขึ้น                  |
| 31                                     | พอดฉ่อ (3) ระยอง           | 21                   | 1.00                          | 20                       | 14                                  | 63%        | 15                              | 71%        | 14            | 70%        | 14                                 | 66%        | 13.18                | 65%                               | 1.00                                    | เพิ่มขึ้น                  |
| 32                                     | คลองกราม (3) ระยอง         | 79                   | 3.00                          | 76                       | 60                                  | 76%        | 71                              | 89%        | 68            | 89%        | 61                                 | 76%        | 57.72                | 76%                               | 9.92                                    | เพิ่มขึ้น                  |
| 33                                     | คลองใหญ่ (3) ระยอง         | 45                   | 3.00                          | 42                       | 41                                  | 91%        | 40                              | 88%        | 37            | 87%        | 40                                 | 87%        | 36.69                | 86%                               | 0.41                                    | เพิ่มขึ้น                  |
| 34                                     | นฤมิตรพัฒนา ปราจีนบุรี     | 295                  | 19.00                         | 276                      | 739                                 | 251%       | 240                             | 81%        | 221           | 80%        | 241                                | 82%        | 222.00               | 80%                               | -1.00                                   | ลดลง                       |
| <b>รวมภาคตะวันออก 2.37%</b>            |                            | <b>1,678</b>         | <b>107</b>                    | <b>1,570</b>             | <b>1,445</b>                        | <b>86%</b> | <b>1,216</b>                    | <b>72%</b> | <b>1,109</b>  | <b>71%</b> | <b>1,149</b>                       | <b>68%</b> | <b>1,041</b>         | <b>66%</b>                        | <b>67.53</b>                            | <b>เพิ่มขึ้น</b>           |
| <b>ภาคใต้ (4)</b>                      |                            |                      |                               |                          |                                     |            |                                 |            |               |            |                                    |            |                      |                                   |   |                            |
| 35                                     | แก่งกระจาน เพชรบุรี        | 710                  | 65                            | 645                      | 262                                 | 37%        | 553                             | 78%        | 488           | 76%        | 515                                | 73%        | 450                  | 70%                               | 38.00                                   | เพิ่มขึ้น                  |
| 36                                     | ปราณบุรี ประจวบคีรีขันธ์   | 391                  | 18                            | 373                      | 136                                 | 35%        | 250                             | 64%        | 232           | 62%        | 247                                | 63%        | 229                  | 61%                               | 3.00                                    | เพิ่มขึ้น                  |
| 37                                     | รัชชประภา (2) สุราษฎร์ธานี | 5,639                | 1,352                         | 4,287                    | 3,032                               | 54%        | 3,836                           | 68%        | 2,484         | 58%        | 3,816                              | 68%        | 2,464                | 57%                               | 20.00                                   | เพิ่มขึ้น                  |
| 38                                     | บางยาง (2) ยะลา            | 1,454                | 276                           | 1,178                    | 1,008                               | 69%        | 695                             | 48%        | 419           | 36%        | 697                                | 48%        | 421                  | 36%                               | -2.00                                   | ลดลง                       |
| <b>รวมภาคใต้ 11.55%</b>                |                            | <b>8,194</b>         | <b>1,711</b>                  | <b>6,483</b>             | <b>4,439</b>                        | <b>54%</b> | <b>5,334</b>                    | <b>65%</b> | <b>3,623</b>  | <b>56%</b> | <b>5,275</b>                       | <b>64%</b> | <b>3,564</b>         | <b>55%</b>                        | <b>59.00</b>                            | <b>เพิ่มขึ้น</b>           |
| <b>รวมทั้งประเทศ 100%(38)</b>          |                            | <b>71,090</b>        | <b>23,607</b>                 | <b>47,482</b>            | <b>36,694</b>                       | <b>52%</b> | <b>43,006</b>                   | <b>60%</b> | <b>19,399</b> | <b>41%</b> | <b>30,132</b>                      | <b>42%</b> | <b>17,529</b>        | <b>37%</b>                        | <b>1,869.53</b>                         | <b>เพิ่มขึ้น</b>           |

ที่มาข้อมูล : ตารางสรุปสภาพน้ำในอ่างเก็บน้ำขนาดใหญ่ทั่วประเทศ และตารางสรุปสภาพน้ำในอ่างเก็บน้ำภาคตะวันออกเฉียงเหนือ กรมชลประทาน

หมายเหตุ :

- อ่างเก็บน้ำขนาดใหญ่ หมายถึง อ่างเก็บน้ำที่มีความจุตั้งแต่ 100 ล้าน ลบ.ม. ขึ้นไป
- เป็นอ่างเก็บน้ำอยู่ในความรับผิดชอบของการไฟฟ้าฝ่ายผลิตแห่งประเทศไทย(10) นอกนั้นอยู่ในความรับผิดชอบของกรมชลประทาน(28)
- เป็นอ่างเก็บน้ำขนาดกลางที่มีความสำคัญต่อการอุปโภคบริโภคและการประปาของลุ่มน้ำชายฝั่งทะเลตะวันออก
- ที่ : กรมชลประทาน และการไฟฟ้าฝ่ายผลิตแห่งประเทศไทย
- จังหวัดที่มีอ่างเก็บน้ำขนาดใหญ่มีจำนวน 26 จังหวัด โดยมี 50 จังหวัด

รท. หมายถึง ระดับเก็บกักน้ำของอ่าง



ศูนย์เฝ้าระวัง ศูนย์ป้องกันวิกฤตน้ำ กรมทรัพยากรน้ำ

ลำดับของเขื่อนตามความจุ

- ศรีนครินทร์ 2.ภูฝอย 3.สิริกิติ์ 4.วชิราลงกรณ 5.รัชชประภา
- อุบลรัตน์ 7.สิรินธร 8.บางยาง 9.ลำปาว 10.ป่าสัก

ลำดับของเขื่อนตามปริมาณน้ำใช้การได้

- ภูฝอย 2.ศรีนครินทร์ 3.สิริกิติ์ 4.วชิราลงกรณ 5.รัชชประภา
- ลำปาว 7.อุบลรัตน์ 8.บางยาง 9.สิรินธร 10.ป่าสัก