

รายงานสรุปสภาพน้ำในอ่างเก็บน้ำขนาดใหญ่และขนาดกลาง

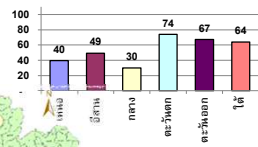
รายงานสถานการณ์ ณ วันที่ 14 กันยายน 2564



ปริมาณน้ำในอ่างที่ใช้การได้ในสัปดาห์นี้ +มากกว่า / -น้อยกว่า สัปดาห์ก่อน 2,008.13 ล้าน ลบ.ม.

สรุปสถานการณ์ปริมาณน้ำในอ่างเก็บน้ำที่ใช้ในทุกกิจกรรมทั่วประเทศ มากกว่า ปริมาณน้ำที่เก็บเข้าอ่าง เมื่อเทียบกับสัปดาห์ที่ผ่านมา ครบใช้ไม่อย่างระมัดระวัง

% ปริมาณน้ำรวมแต่ละภาคจตุรัส



สรุปสถานการณ์ปริมาณน้ำในอ่างฯ

คงที่	-	อ่าง
ลดลง	1	อ่าง
เพิ่มขึ้น	37	อ่าง

ภาค	สถานการณ์ปริมาณน้ำในอ่าง				ปริมาณน้ำเปลี่ยนแปลง (ล้าน ม.³)	สถานะ
	ลดลง (แห่ง)	คงที่ (แห่ง)	เพิ่มขึ้น (แห่ง)	รวม (แห่ง)		
ภาคเหนือ	-	-	7	7	824.00	ปริมาณน้ำในอ่างเก็บน้ำเพิ่มขึ้น
ภาคตะวันออกเฉียงเหนือ	-	-	12	12	388.00	ปริมาณน้ำในอ่างเก็บน้ำเพิ่มขึ้น
ภาคกลาง	-	-	3	3	127.00	ปริมาณน้ำในอ่างเก็บน้ำเพิ่มขึ้น
ภาคตะวันออก	-	-	2	2	435.00	ปริมาณน้ำในอ่างเก็บน้ำเพิ่มขึ้น
ภาคตะวันออกเฉียงเหนือ	-	-	10	10	84.13	ปริมาณน้ำในอ่างเก็บน้ำเพิ่มขึ้น
ภาคใต้	1	-	3	4	150.00	ปริมาณน้ำในอ่างเก็บน้ำเพิ่มขึ้น
รวมทั้งประเทศ	1	-	37	38	2008.13	ปริมาณน้ำในอ่างเก็บน้ำเพิ่มขึ้น

ภาค	อ่างเก็บน้ำ	ความจุที่ (ล้าน ม.³)	ปริมาณน้ำที่ใช้งาน (ล้าน ม.³)	ใช้การได้จริง (ล้าน ม.³)	ปริมาณน้ำรวม วันที่ 14 กันยายน 2563		ปัจจุบัน วันที่ 14 กันยายน 2564				สัปดาห์ก่อน วันที่ 8 กันยายน 2564				ปริมาณน้ำ + เพิ่มขึ้น - ลดลง (ล้าน ม.³)	สถานการณ์ในอ่าง
					ปริมาณน้ำรวม (ล้าน ม.³)	%	ปริมาณน้ำรวม		ปริมาณน้ำใช้การได้จริง		ปริมาณน้ำรวม		ปริมาณน้ำใช้การได้จริง			
							ปริมาณน้ำ (ล้าน ม.³)	%	ปริมาณน้ำ (ล้าน ม.³)	%	ปริมาณน้ำ (ล้าน ม.³)	%	ปริมาณน้ำ (ล้าน ม.³)	%		
ภาคเหนือ (7)																
1	ภูฝอย (2) ลาด	13,462	3,800	9,662	4,563	34%	5,133	38%	1,333	14%	4,711	35%	911	9%	422.00	เพิ่มขึ้น
2	สิริกิติ์ (2) อุดรธานี	9,510	2,850	6,660	5,167	54%	3,820	40%	970	15%	3,678	39%	828	12%	142.00	เพิ่มขึ้น
3	แม่จัน เชียงใหม่	265	12	253	123	46%	94	35%	82	32%	92	35%	80	32%	2.00	เพิ่มขึ้น
4	แม่ปาง เชียงใหม่	263	14	249	104	40%	50	19%	36	14%	47	18%	33	13%	3.00	เพิ่มขึ้น
5	กัลม ลำปาง	106	3	103	58	55%	57	54%	54	52%	46	43%	43	42%	11.00	เพิ่มขึ้น
6	กวดหมา ลำปาง	170	6	164	98	58%	59	35%	53	32%	56	33%	50	30%	3.00	เพิ่มขึ้น
7	แควน้อย พิษณุโลก	939	43	896	277	29%	508	54%	465	52%	359	58%	316	35%	149.00	เพิ่มขึ้น
	แม่เม็ก	110	16	94	25	23%	108	98%	92	98%	70	64%	54	57%	38.00	เพิ่มขึ้น
	รวมภาคเหนือ 34.85%	24,825	6,744	18,081	10,415	42%	9,829	40%	3,085	17%	9,060	36%	2,261	13%	824.00	เพิ่มขึ้น
ภาคตะวันออกเฉียงเหนือ (12)																
8	ห้วยหลวง อุดรธานี	136	7	129	43	32%	51	38%	44	34%	47	35%	40	31%	4.00	เพิ่มขึ้น
9	น้ำอูน สกลนคร	520	45	475	231	44%	235	45%	190	40%	222	43%	177	37%	13.00	เพิ่มขึ้น
10	น้ำพอง (2) สกลนคร	165	8	157	58	35%	64	39%	56	36%	61	37%	53	34%	3.00	เพิ่มขึ้น
11	จุฬารัตน์ (2) ชัยภูมิ	164	37	127	61	37%	104	63%	67	53%	96	59%	59	46%	8.00	เพิ่มขึ้น
12	อุบลรัตน์ (2) ขอนแก่น	2,431	581	1,850	466	19%	851	35%	270	15%	734	30%	153	8%	117.00	เพิ่มขึ้น
13	ลำปาว กาฬสินธุ์	1,980	100	1,880	773	39%	689	35%	589	31%	632	32%	532	28%	57.00	เพิ่มขึ้น
14	ลำตะคอง นครราชสีมา	314	22	292	102	32%	227	72%	205	70%	215	68%	193	66%	12.00	เพิ่มขึ้น
15	ลำพระเพลิง นครราชสีมา	155	1	154	39	25%	129	83%	128	83%	103	66%	102	66%	26.00	เพิ่มขึ้น
16	มูลบน นครราชสีมา	141	7	134	28	20%	112	79%	105	78%	103	73%	96	72%	9.00	เพิ่มขึ้น
17	ลำตะของ นครราชสีมา	275	7	268	43	16%	191	69%	184	69%	167	61%	160	60%	24.00	เพิ่มขึ้น
18	ลำางทอง บุรีรัมย์	121	3	118	20	17%	70	58%	67	57%	66	55%	63	53%	4.00	เพิ่มขึ้น
19	สิรินธร (2) อุบลราชธานี	1,966	831	1,135	1,239	63%	1,414	72%	583	51%	1,303	66%	472	42%	111.00	เพิ่มขึ้น
	รวมภาคตะวันออกเฉียงเหนือ 11.80%	8,369	1,649	6,720	3,104	37%	4,136	49%	2,488	37%	3,749	45%	2,100	31%	388.00	เพิ่มขึ้น
ภาคกลาง (3)																
20	ป่าสักชลสิทธิ์ ลพบุรี	960	3	957	66	7%	238	25%	235	25%	136	14%	133	14%	102.00	เพิ่มขึ้น
21	ทับเสลา อุทัยธานี	160	17	143	35	22%	55	34%	38	27%	44	28%	27	19%	11.00	เพิ่มขึ้น
22	กระเสียว สุพรรณบุรี	299	99	200	63	21%	131	44%	32	16%	117	39%	18	9%	14.00	เพิ่มขึ้น
	รวมภาคกลาง 1.92%	1,419	119	1,300	165	12%	424	30%	305	21%	297	21%	178	14%	127.00	เพิ่มขึ้น
ภาคตะวันออก (2)																
23	ศรีนครินทร์ (2) กาญจนบุรี	17,745	10,265	7,480	11,895	67%	13,078	74%	2,813	38%	12,827	72%	2,562	34%	251.00	เพิ่มขึ้น
24	วชิราลงกรณ (2) กาญจนบุรี	8,860	3,012	5,848	3,953	45%	6,540	74%	3,528	60%	6,356	72%	3,344	57%	184.00	เพิ่มขึ้น
	รวมภาคตะวันออก 37.51%	26,605	13,277	13,328	15,848	60%	19,618	74%	6,341	48%	19,183	72%	5,906	44%	435.00	เพิ่มขึ้น
ภาคใต้ (6+4)																
25	ขุนด่าน นครนายก	224	5.00	219	129	58%	181	81%	176	80%	170	76%	165	75%	11.00	เพิ่มขึ้น
26	คลองลัดดี ฉะเชิงเทรา	420	30.00	390	72	17%	135	32%	105	27%	115	27%	85	22%	20.00	เพิ่มขึ้น
27	บางพระ (3) ชลบุรี	117	12.00	105	29	25%	50	43%	38	36%	46	39%	34	32%	4.00	เพิ่มขึ้น
28	หนองปลาไหล (3) ระยอง	164	13.75	150	140	85%	140	85%	126	84%	133	81%	119	80%	7.00	เพิ่มขึ้น
29	ประแสร์ (3) ระยอง	295	20.00	275	128	43%	254	86%	234	85%	240	81%	220	80%	14.00	เพิ่มขึ้น
30	มาบประชัน (3) ระยอง	17	0.72	16	5	30%	12	73%	11	72%	11	65%	10.10	64%	1.34	เพิ่มขึ้น
31	พองค้อ (3) ระยอง	21	1.00	20	13	60%	14	66%	13	65%	13	59%	11.61	57%	1.57	เพิ่มขึ้น
32	คลองทราย (3) ระยอง	79	3.00	76	57	71%	55	70%	52	68%	51	64%	47.76	62%	4.46	เพิ่มขึ้น
33	คลองใหญ่ (3) ระยอง	45	3.00	42	41	90%	39	87%	36	86%	37	81%	33.61	79%	2.76	เพิ่มขึ้น
34	นฤมิตรพัฒนา ปราจีนบุรี	295	19.00	276	619	210%	244	83%	225	82%	226	77%	207.00	75%	18.00	เพิ่มขึ้น
	รวมภาคใต้ 11.55%	8,194	1,711	6,483	4,191	51%	5,250	64%	3,539	55%	5,101	62%	3,389	52%	150.00	เพิ่มขึ้น
	รวมทั้งประเทศ 100%(38)	71,090	23,607	47,482	34,955	49%	40,383	57%	16,775	35%	30,132	42%	14,767	31%	2,008.13	เพิ่มขึ้น

ที่มาข้อมูล : ตารางสรุปสภาพน้ำในอ่างเก็บน้ำขนาดใหญ่ทั่วประเทศ และตารางสรุปสภาพน้ำในอ่างเก็บน้ำภาคตะวันออก กรมชลประทาน

หมายเหตุ :

- อ่างเก็บน้ำขนาดใหญ่ หมายถึง อ่างเก็บน้ำที่มีความจุตั้งแต่ 100 ล้าน ลบ.ม. ขึ้นไป
- เป็นอ่างเก็บน้ำอยู่ใต้วงล้อมรอบของการไฟฟ้าฝ่ายผลิตแห่งประเทศไทย (10) นอกนั้นอยู่ในความรับผิดชอบของกรมชลประทาน(28)
- เป็นอ่างเก็บน้ำขนาดกลางที่มีความสำคัญต่อการอุตสาหกรรมและการประปา ของลุ่มน้ำชายฝั่งทะเลตะวันออก
- ที่ : กรมชลประทาน และการไฟฟ้าฝ่ายผลิตแห่งประเทศไทย
- จังหวัดที่มีอ่างเก็บน้ำขนาดใหญ่มีจำนวน 26 จังหวัด โดยมี 50 จังหวัด

รท. หมายถึง ระดับเก็บกักของอ่าง



ศูนย์เฝ้าระวัง ศูนย์ป้องกันวิกฤตน้ำ กรมทรัพยากรน้ำ

ลำดับของเขื่อนตามความจุ

- ศรีนครินทร์ 2.ภูฝอย 3.สิริกิติ์ 4.วชิราลงกรณ 5.รัชชประภา
- อุบลรัตน์ 7.สิรินธร 8.มาบประชัน 9.ลำปาว 10.ป่าสัก

ลำดับของเขื่อนตามปริมาณน้ำใช้การได้

- ภูฝอย 2.ศรีนครินทร์ 3.สิริกิติ์ 4.วชิราลงกรณ 5.รัชชประภา
- ลำปาว 7.อุบลรัตน์ 8.มาบประชัน 9.สิรินธร 10.ป่าสัก