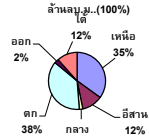


รายงานสรุปสภาพน้ำในอ่างเก็บน้ำขนาดใหญ่และขนาดกลาง

รายงานสถานการณ์ ณ วันที่ 9 กันยายน 2564

ปริมาณน้ำรวมทั่วประเทศ 70,921 ล้าน ลบ.ม. (100%)



เปรียบเทียบปริมาณน้ำรวมทั่วประเทศ ปัจจุบัน ณ 9/9 และ 9/8

วันที่ 9 กันยายน 2564 เท่ากับ

38,689 ล้าน ลบ.ม. หรือ เท่ากับ

54%

วันที่ 9 กันยายน 2563 เท่ากับ

34,598 ล้าน ลบ.ม. หรือ เท่ากับ

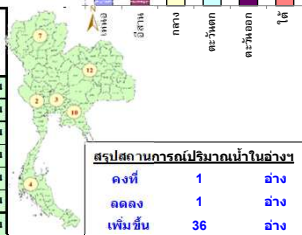
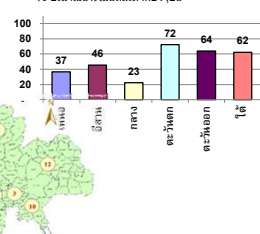
49%

ปริมาณน้ำในอ่างที่ใช้การได้ในสัดส่วนที่ + มากกว่า / - น้อยกว่า สปีดเทคก่อน 1,218.31 ล้าน ลบ.ม.

สรุปสถานการณ์ปริมาณน้ำในอ่างเก็บน้ำที่ใช้ในทุกกิจกรรมทั่วประเทศ มากกว่า ปริมาณน้ำที่เก็บเข้าอ่าง เมื่อเทียบกับสปีดเทคที่กำหนด กรณีไม่มีการผลิตจริง

Table with columns: ภาค (Region), สถานการณ์ปริมาณน้ำในอ่าง (Reservoir Status), ปริมาณน้ำ (Water Volume), and สถานะ (Status).

% ปริมาณน้ำรวมแต่ละภาคจุดขึ้น



Summary table for reservoir status: คงที่ (1), ลดลง (1), เพิ่มขึ้น (36).

Main data table with columns: ภาค (Region), ความจุอ่างเก็บน้ำ (Capacity), ปริมาณน้ำที่ใช้งาน (Water Used), ใช้การได้จริง (Actual Usage), ปริมาณน้ำรวม (Total Volume), and สถานการณ์ (Status).

ที่มาข้อมูล : ตารางสรุปสภาพน้ำในอ่างเก็บน้ำขนาดใหญ่ทั่วประเทศ และตารางสรุปสภาพน้ำในอ่างเก็บน้ำภาคตะวันออกเฉียงเหนือ กรมชลประทาน

หมายเหตุ :

- 1) อ่างเก็บน้ำขนาดใหญ่ หมายถึง อ่างเก็บน้ำที่มีความจุตั้งแต่ 100 ล้าน ลบ.ม. ขึ้นไป
2) เป็นอ่างเก็บน้ำอยู่ใต้อำนาจรับผิดชอบของการไฟฟ้าฝ่ายผลิตแห่งประเทศไทย (10) นอกนั้นอยู่ในความรับผิดชอบของกรมชลประทาน(28)
3) เป็นอ่างเก็บน้ำขนาดกลางที่มีความสำคัญต่อการอุตสาหกรรมและการประปาของลุ่มน้ำชายฝั่งทะเลตะวันออก
4) ที่มา : กรมชลประทาน และการไฟฟ้าฝ่ายผลิตแห่งประเทศไทย
5) จังหวัดที่มีอ่างเก็บน้ำขนาดใหญ่มีจำนวน 26 จังหวัด ไม่มี 50 จังหวัด

รศ. ทนายสิทธิ์ ระดับพันโทของอาบ



ลำดับของเขื่อนตามความจุ

- 1.ศรีนครินทร์ 2.ภูมิพล 3.สิริกิติ์ 4.วีรจักรกรรณ 5.รัชชประภา
6.ลูนลอร์ดณ์ 7.สิรินธร 8.มาจาง 9.ลำปาว 10.ป่าสัก

ลำดับของเขื่อนตามปริมาณน้ำใช้การได้

- 1.ภูมิพล 2.ศรีนครินทร์ 3.สิริกิติ์ 4.วีรจักรกรรณ 5.รัชชประภา
6.ลำปาว 7.ลูนลอร์ดณ์ 8.มาจาง 9.สิรินธร 10.ป่าสัก