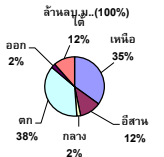


รายงานสรุปสภาพน้ำในอ่างเก็บน้ำขนาดใหญ่และขนาดกลาง

ปริมาณน้ำรวมทั้งประเทศ 70,921 ล้าน ลบ.ม. (100%)



เปรียบเทียบปริมาณน้ำรวมทั้งประเทศ ปัจจุบัน ปี 64 และ ปี 63

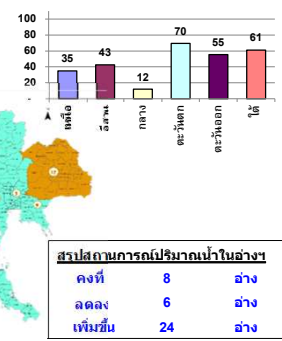
วันที่ 30 สิงหาคม 2564 เกือบ 36,916 ล้าน ลบ.ม. หรือ เกือบ 52%
วันที่ 30 สิงหาคม 2563 เกือบ 34,350 ล้าน ลบ.ม. หรือ เกือบ 48%

รายงานสถานการณ์ ณ. วันที่ 30 สิงหาคม 2564

ปริมาณน้ำในอ่างที่ใช้การได้ในสัดส่วนนี้ + มากกว่า / - น้อยกว่า สัปดาห์ก่อน 412.00 ล้าน ลบ.ม.

สรุปสถานการณ์ปริมาณน้ำในอ่างเก็บน้ำที่ใช้ในทุกกิจกรรมทั่วประเทศ มากกว่า ปริมาณน้ำในอ่างในช่วง เพื่อเทียบกับสัปดาห์ก่อน การใช้น้ำอย่างระมัดระวัง

% ปริมาณน้ำรวมและภาคปัจจุบัน



คงที่	8	อ่าง
ลดลง	6	อ่าง
เพิ่มขึ้น	24	อ่าง

ภาค	สถานการณ์ปริมาณน้ำในอ่าง				ปริมาณน้ำเปลี่ยนแปลง (ล้าน ม.³)	สถานะ
	ลดลง (แห่ง)	คงที่ (แห่ง)	เพิ่มขึ้น (แห่ง)	รวม (แห่ง)		
ภาคเหนือ	-	2	5	7	160.00	ปริมาณน้ำในอ่างเก็บน้ำเพิ่มขึ้น
ภาคตะวันออกเฉียงเหนือ	5	1	6	12	-11.00	ปริมาณน้ำในอ่างเก็บน้ำลดลง
ภาคกลาง	-	1	2	3	22.00	ปริมาณน้ำในอ่างเก็บน้ำเพิ่มขึ้น
ภาคตะวันออก	-	-	2	2	102.00	ปริมาณน้ำในอ่างเก็บน้ำเพิ่มขึ้น
ภาคตะวันตก	-	4	6	10	98.00	ปริมาณน้ำในอ่างเก็บน้ำเพิ่มขึ้น
ภาคใต้	1	-	3	4	41.00	ปริมาณน้ำในอ่างเก็บน้ำเพิ่มขึ้น
รวมทั้งประเทศ	6	8	24	38	412.00	ปริมาณน้ำในอ่างเก็บน้ำเพิ่มขึ้น

ภาค	อ่างเก็บน้ำ	ความจุที่ รก. (ล้าน ม.³)	ปริมาณน้ำ ที่ใช้งาน ไม่ได้ (ล้าน ม.³)	ใช้การ ได้จริง (ล้าน ม.³)	ปริมาณน้ำรวม วันที่ 30 สิงหาคม 2563		ปัจจุบัน วันที่ 30 สิงหาคม 2564				สัปดาห์ก่อน วันที่ 24 สิงหาคม 2564				ปริมาณน้ำ + เพิ่มขึ้น - ลดลง (ล้าน ม.³)	สถานการณ์ ปริมาณน้ำ ในอ่าง
					%	%	%	%	%	%	%	%				
													ปริมาณน้ำรวม (ล้าน ม.³)	ปริมาณน้ำใช้การได้จริง (ล้าน ม.³)		
ภาคเหนือ (7)																
1	ภูมิพล (2) ดาก	13,462	3,800	9,662	4,437	33%	4,549	34%	749	8%	4,486	33%	686	7%	63.00	เพิ่มขึ้น
2	สิริศักดิ์ (2) อุดรศักดิ์	9,510	2,850	6,660	4,957	52%	3,609	38%	759	11%	3,556	37%	706	11%	53.00	เพิ่มขึ้น
3	แม่จิด เชียงใหม่	265	12	253	120	45%	92	35%	80	32%	92	35%	80	32%	-	คงที่
4	แม่แก้ว เชียงใหม่	263	14	249	107	41%	45	17%	31	12%	42	16%	28	11%	3.00	เพิ่มขึ้น
5	กัลม ลำปาง	106	3	103	66	62%	42	40%	39	38%	42	40%	39	38%	-	คงที่
6	แก้วคองมา ลำปาง	170	6	164	90	53%	54	32%	48	29%	52	31%	46	28%	2.00	เพิ่มขึ้น
7	แควน้อย พิชญ์โลก	939	43	896	272	29%	249	27%	206	23%	241	26%	198	22%	8.00	เพิ่มขึ้น
	แม่เม็ก	110	16	94	25	23%	47	43%	31	33%	41	37%	25	27%	6.00	เพิ่มขึ้น
	รวมภาคเหนือ 34.85%	24,825	6,744	18,081	10,072	41%	8,687	35%	1,943	11%	8,552	34%	1,783	10%	160.00	เพิ่มขึ้น
ภาคตะวันออกเฉียงเหนือ (12)																
8	ห้วยหลวง อุดรธานี	136	7	129	43	32%	45	33%	38	29%	45	33%	38	29%	-	คงที่
9	น้ำจืด สกลนคร	520	45	475	232	45%	219	42%	174	37%	222	43%	177	37%	-3.00	ลดลง
10	น้ำพอง (2) สกลนคร	165	8	157	50	30%	57	35%	49	31%	55	33%	47	30%	2.00	เพิ่มขึ้น
11	จุฬารัตน์ (2) ชัยภูมิ	164	37	127	57	35%	90	55%	53	42%	95	58%	58	46%	-5.00	ลดลง
12	อุบลรัตน์ (2) ขอนแก่น	2,431	581	1,850	447	18%	678	28%	97	5%	702	29%	121	7%	-24.00	ลดลง
13	ลำปาว กาฬสินธุ์	1,980	100	1,880	754	38%	623	31%	523	28%	653	33%	553	29%	-30.00	ลดลง
14	ลำตะคอง นครราชสีมา	314	22	292	94	30%	198	63%	176	60%	192	61%	170	58%	6.00	เพิ่มขึ้น
15	ลำพระเพลิง นครราชสีมา	155	1	154	41	26%	85	55%	84	55%	73	47%	72	47%	12.00	เพิ่มขึ้น
16	มูลนง นครราชสีมา	141	7	134	27	19%	94	67%	87	65%	89	63%	82	61%	5.00	เพิ่มขึ้น
17	ลำปะเทาะ นครราชสีมา	275	7	268	51	19%	159	58%	152	57%	153	56%	146	54%	6.00	เพิ่มขึ้น
18	ลำน้ำทรงบุรีบุรีรัมย์	121	3	118	20	17%	67	56%	64	54%	68	56%	65	55%	-1.00	ลดลง
19	สิรินธร (2) อุบลราชธานี	1,966	831	1,135	1,219	62%	1,256	64%	425	37%	1,235	63%	404	36%	21.00	เพิ่มขึ้น
	รวมภาค ดอน. 11.80%	8,369	1,649	6,720	3,035	36%	3,571	43%	1,922	29%	3,582	43%	1,933	29%	-11.00	ลดลง
ภาคกลาง (3)																
20	ป่าสักชลสิทธิ์ ลพบุรี	960	3	957	70	7%	45	5%	42	4%	42	4%	39	4%	3.00	เพิ่มขึ้น
21	ห้วยเสลา อุทัยธานี	160	17	143	31	19%	35	22%	18	13%	33	21%	16	11%	2.00	เพิ่มขึ้น
22	กระเสียว สุพรรณบุรี	299	99	200	57	19%	91	30%	-	0%	83	28%	-	0%	-	คงที่
	รวมภาคกลาง 1.92%	1,419	119	1,300	158	11%	171	12%	60	4%	157	11%	38	3%	22.00	เพิ่มขึ้น
ภาคตะวันออก (2)																
23	ศรีนครินทร์ (2) กาญจนบุรี	17,745	10,265	7,480	11,856	67%	12,382	70%	2,117	28%	12,302	69%	2,037	27%	80.00	เพิ่มขึ้น
24	วีรชาสงคราม (2) กาญจนบุรี	8,860	3,012	5,848	3,896	44%	6,156	69%	3,144	54%	6,134	69%	3,122	53%	22.00	เพิ่มขึ้น
	รวมภาคตะวันออก 37.51%	26,605	13,277	13,328	15,752	59%	18,538	70%	5,261	39%	18,436	69%	5,159	39%	102.00	เพิ่มขึ้น
ภาคตะวันออก (6+4)																
25	ขุนด่าน นครนายก	224	5.00	219	112	50%	164	73%	159	73%	136	61%	131	60%	28.00	เพิ่มขึ้น
26	คลองสีมิต ฉะเชิงเทรา	420	30.00	390	64	15%	90	21%	60	15%	67	16%	37	9%	23.00	เพิ่มขึ้น
27	บางพระ (3) ชลบุรี	117	12.00	105	21	18%	38	32%	26	25%	36	31%	24	23%	2.00	เพิ่มขึ้น
28	หนองปลาไหล (3) ระยอง	164	13.75	150	129	79%	120	73%	106	71%	111	68%	97	65%	9.00	เพิ่มขึ้น
29	ประแสร์ (3) ระยอง	295	20.00	275	107	36%	221	75%	201	73%	206	70%	186	68%	15.00	เพิ่มขึ้น
30	มาบประชัน (3) ระยอง	17	0.72	16	5	30%	10	62%	10	60%	10	62%	9.51	60%	-	คงที่
31	หนองคล้า (3) ระยอง	21	1.00	20	11	52%	12	55%	11	52%	12	55%	10.69	52%	-	คงที่
32	คลองทราย (3) ระยอง	79	3.00	76	50	63%	44	56%	41	54%	44	56%	41.25	54%	-	คงที่
33	คลองใหญ่ (3) ระยอง	45	3.00	42	35	77%	35	77%	32	75%	35	77%	31.82	75%	-	คงที่
34	กบตันพิจิตรลำ ป่าจันทบุรี	295	19.00	276	551	187%	196	66%	177	64%	175	59%	156.00	57%	21.00	เพิ่มขึ้น
	รวมภาคตะวันออก 2.37%	1,678	107	1,570	1,086	65%	930	55%	823	52%	832	50%	725	46%	98.00	เพิ่มขึ้น
ภาคใต้ (4)																
35	แก่งกระจาน เพชรบุรี	710	65	645	238	34%	436	61%	371	58%	435	61%	370	57%	1.00	เพิ่มขึ้น
36	ป่าแก่งกระจาน ประจวบคีรีขันธ์	391	18	373	124	32%	209	53%	191	51%	208	53%	190	51%	1.00	เพิ่มขึ้น
37	ห้วยประภา (2) สุราษฎร์ธานี	5,639	1,352	4,287	2,898	51%	3,684	65%	2,332	54%	3,635	64%	2,283	53%	49.00	เพิ่มขึ้น
38	บางยาง (2) ยะลา	1,454	276	1,178	987	68%	688	47%	412	35%	698	48%	422	36%	-10.00	ลดลง
	รวมภาคใต้ 11.55%	8,194	1,711	6,483	4,247	52%	5,018	61%	3,306	51%	4,975	61%	3,265	50%	41.00	เพิ่มขึ้น
	รวมทั้งประเทศ 100% (38)	71,090	23,607	47,482	34,350	48%	36,916	52%	13,315	28%	30,132	42%	12,903	27%	412.00	เพิ่มขึ้น

หมายเหตุ :

- อ่างเก็บน้ำขนาดใหญ่ หมายถึง อ่างเก็บน้ำที่มีความจุตั้งแต่ 100 ล้าน ลบ.ม. ขึ้นไป
- เป็นอ่างเก็บน้ำอยู่ในความรับผิดชอบของการไฟฟ้าฝ่ายผลิตแห่งประเทศไทย (10) นอกนั้นอยู่ในความรับผิดชอบของกรมชลประทาน (28)
- เป็นอ่างเก็บน้ำขนาดกลางที่มีความสำคัญต่อการอุตสาหกรรมและการประปา ของลุ่มน้ำชายฝั่งทะเลตะวันออก
- ที่มา : กรมชลประทาน และการไฟฟ้าฝ่ายผลิตแห่งประเทศไทย
- จังหวัดที่มีอ่างเก็บน้ำขนาดใหญ่มีจำนวน 26 จังหวัด ไม่มี 50 จังหวัด

รก. หมายถึง ระดับเก็บกักของอ่าง

ที่มาข้อมูล : ตารางสรุปสภาพน้ำในอ่างเก็บน้ำขนาดใหญ่ทั่วประเทศ และตารางสรุปสภาพน้ำในอ่างเก็บน้ำภาคตะวันออก กรมชลประทาน



ศูนย์เผยแพร่



ศูนย์ป้องกันภัยพิบัติ กรมทรัพยากรน้ำ

ลำดับของเขื่อนตามความจุ

- ศรีนครินทร์ 2.ภูมิพล 3.สิริศักดิ์ 4.วีรชาสงคราม 5.รัชชประภา
- อุบลรัตน์ 7.สิรินธร 8.บางยาง 9.ลำปาว 10.ป่าสัก

ลำดับของเขื่อนตามปริมาณน้ำใช้การได้

- ภูมิพล 2.ศรีนครินทร์ 3.สิริศักดิ์ 4.วีรชาสงคราม 5.รัชชประภา
- ลำปาว 7.อุบลรัตน์ 8.บางยาง 9.สิรินธร 10.ป่าสัก