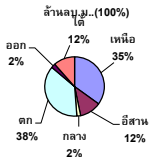


รายงานสรุปสภาพน้ำในอ่างเก็บน้ำขนาดใหญ่และขนาดกลาง

ปริมาณน้ำรวมทั้งประเทศ 70,921 ล้าน ลบ.ม. (100%)



เปรียบเทียบปริมาณน้ำรวมทั้งประเทศ ปัจจุบัน ปี 64 และ ปี 63

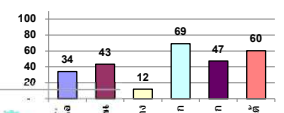
วันที่ 18 สิงหาคม 2564 เกือบ 36,327 ล้าน ลบ.ม. หรือ เกือบ 51%
 วันที่ 18 สิงหาคม 2563 เกือบ 32,534 ล้าน ลบ.ม. หรือ เกือบ 46%

รายงานสถานการณ์ ณ. วันที่ 18 สิงหาคม 2564

ปริมาณน้ำในอ่างที่ใช้การได้ในสัดส่วนที่ + มากกว่า / - น้อยกว่า สัปดาห์ก่อน 354.91 ล้าน ลบ.ม.

สรุปสถานการณ์ปริมาณน้ำในอ่างเก็บน้ำที่ใช้ในทุกกิจกรรมทั่วประเทศ มากกว่า ปริมาณน้ำในอ่างข้างนอก เพื่อเทียบกับปริมาณน้ำที่ผ่านมา ควรใช้อย่างระมัดระวัง

% ปริมาณน้ำรวมและสัปดาห์ก่อน



คงที่	5	อ่าง
ลดลง	17	อ่าง
เพิ่มขึ้น	17	อ่าง

ภาค	สถานการณ์ปริมาณน้ำในอ่าง				ปริมาณน้ำเปลี่ยนแปลง (ล้าน ม.³)	สถานะ
	ลดลง (แห่ง)	คงที่ (แห่ง)	เพิ่มขึ้น (แห่ง)	รวม (แห่ง)		
ภาคเหนือ	1	2	5	8	63.00	ปริมาณน้ำในอ่างเก็บน้ำเพิ่มขึ้น
ภาคตะวันออกเฉียงเหนือ	7	1	4	12	-4.00	ปริมาณน้ำในอ่างเก็บน้ำลดลง
ภาคกลาง	1	1	1	3	-13.00	ปริมาณน้ำในอ่างเก็บน้ำลดลง
ภาคตะวันออก	-	-	2	2	228.00	ปริมาณน้ำในอ่างเก็บน้ำเพิ่มขึ้น
ภาคตะวันตก	6	1	3	10	26.91	ปริมาณน้ำในอ่างเก็บน้ำเพิ่มขึ้น
ภาคใต้	2	-	2	4	54.00	ปริมาณน้ำในอ่างเก็บน้ำเพิ่มขึ้น
รวมทั้งประเทศ	17	5	17	39	354.91	ปริมาณน้ำในอ่างเก็บน้ำเพิ่มขึ้น

ภาค	อ่างเก็บน้ำ	ความจุที่ รก. (ล้าน ม.³)	ปริมาณน้ำ ที่ใช้งาน ไม่ได้ (ล้าน ม.³)	ใช้การ ได้จริง (ล้าน ม.³)	ปริมาณน้ำรวม วันที่ 18 สิงหาคม 2563		ปัจจุบัน วันที่ 18 สิงหาคม 2564				สัปดาห์ก่อน วันที่ 12 สิงหาคม 2564				ปริมาณน้ำ + เพิ่มขึ้น - ลดลง (ล้าน ม.³)	สถานการณ์ ปริมาณน้ำ ในอ่าง
					%	%	%	%	%	%	%	%				
													ปริมาณน้ำรวม (ล้าน ม.³)	ปริมาณน้ำใช้การได้จริง (ล้าน ม.³)		
ภาคเหนือ (7)																
1	ภูมิพล (2) ดาก	13,462	3,800	9,662	4,201	31%	4,450	33%	650	7%	4,449	33%	649	7%	1.00	เพิ่มขึ้น
2	สิริรัตน์ (2) อุดรศักดิ์	9,510	2,850	6,660	4,001	42%	3,496	37%	646	10%	3,460	36%	610	9%	36.00	เพิ่มขึ้น
3	แม่จิด เชียงใหม่	265	12	253	104	39%	91	34%	79	31%	91	34%	79	31%	-	คงที่
4	แม่แก้ว เชียงใหม่	263	14	249	96	37%	37	14%	23	9%	35	13%	21	8%	2.00	เพิ่มขึ้น
5	กัลม ลำปาง	106	3	103	42	40%	40	38%	37	36%	34	32%	31	30%	6.00	เพิ่มขึ้น
6	แก้วหล้า ลำปาง	170	6	164	72	42%	47	28%	41	25%	46	27%	40	24%	1.00	เพิ่มขึ้น
7	แกว่น้อย พัทลุงโลก	939	43	896	215	23%	248	26%	205	23%	260	28%	217	24%	-12.00	ลดลง
	แม่เมือก	110	16	94	23	21%	45	41%	29	31%	45	41%	29	31%	-	คงที่
	รวมภาคเหนือ 34.85%	24,825	6,744	18,081	8,754	35%	8,454	34%	1,710	9%	8,421	34%	1,647	9%	63.00	เพิ่มขึ้น
ภาคตะวันออกเฉียงเหนือ (12)																
8	ห้วยหลวง อุดรธานี	136	7	129	36	26%	46	34%	39	30%	47	35%	40	31%	-1.00	ลดลง
9	น้ำจืด สกลนคร	520	45	475	214	41%	224	43%	179	38%	220	42%	175	37%	4.00	เพิ่มขึ้น
10	น้ำพอง (2) สกลนคร	165	8	157	38	23%	54	33%	46	29%	51	31%	43	27%	3.00	เพิ่มขึ้น
11	จุฬารัตน์ (2) ชัยภูมิ	164	37	127	56	34%	99	60%	62	49%	100	61%	63	50%	-1.00	ลดลง
12	อุบลรัตน์ (2) ขอนแก่น	2,431	581	1,850	381	16%	730	30%	149	8%	754	31%	173	9%	-24.00	ลดลง
13	ลำปาว กาฬสินธุ์	1,980	100	1,880	620	31%	686	35%	586	31%	697	35%	597	32%	-11.00	ลดลง
14	ลำตะคอง นครราชสีมา	314	22	292	93	30%	192	61%	170	58%	194	62%	172	59%	-2.00	ลดลง
15	ลำพระเพลิง นครราชสีมา	155	1	154	39	25%	75	48%	74	48%	77	50%	76	49%	-2.00	ลดลง
16	มูลนง นครราชสีมา	141	7	134	25	18%	91	65%	84	63%	91	65%	84	63%	-	คงที่
17	ลำพระนคร นครราชสีมา	275	7	268	46	17%	153	56%	146	54%	152	55%	145	54%	1.00	เพิ่มขึ้น
18	ลำน้ำทรงบุรีบุรีรัมย์	121	3	118	19	16%	71	59%	68	58%	72	60%	69	58%	-1.00	ลดลง
19	สิรินธร (2) อุบลราชธานี	1,966	831	1,135	1,150	58%	1,200	61%	369	33%	1,170	60%	339	30%	30.00	เพิ่มขึ้น
	รวมภาค ดอน. 11.80%	8,369	1,649	6,720	2,716	32%	3,622	43%	1,972	29%	3,626	43%	1,976	29%	-4.00	ลดลง
ภาคกลาง (3)																
20	ป่าสักชลสิทธิ์ ลพบุรี	960	3	957	71	7%	50	5%	47	5%	66	7%	63	7%	-16.00	ลดลง
21	ห้วยเสลา อุทัยธานี	160	17	143	31	19%	32	20%	15	10%	31	19%	14	10%	1.00	เพิ่มขึ้น
22	กระเสียว สุพรรณบุรี	299	99	200	57	19%	90	30%	-	0%	97	32%	-	0%	-	คงที่
	รวมภาคกลาง 1.92%	1,419	119	1,300	159	11%	172	12%	62	4%	194	14%	75	6%	-13.00	ลดลง
ภาคตะวันออก (2)																
23	ศรีนครินทร์ (2) กาญจนบุรี	17,745	10,265	7,480	11,865	67%	12,229	69%	1,964	26%	12,107	68%	1,842	25%	122.00	เพิ่มขึ้น
24	วีรชาสงคราม (2) กาญจนบุรี	8,860	3,012	5,848	3,780	43%	6,103	69%	3,091	53%	5,997	68%	2,985	51%	106.00	เพิ่มขึ้น
	รวมภาคตะวันออก 37.51%	26,605	13,277	13,328	15,645	59%	18,332	69%	5,055	38%	18,104	68%	4,827	36%	228.00	เพิ่มขึ้น
ภาคตะวันออก (6+4)																
25	ขุนด่าน นครนายก	224	5.00	219	94	42%	129	58%	124	57%	110	49%	105	48%	19.00	เพิ่มขึ้น
26	คลองสีมิต ฉะเชิงเทรา	420	30.00	390	58	14%	59	14%	29	7%	60	14%	30	8%	-1.00	ลดลง
27	บางพระ (3) ชลบุรี	117	12.00	105	16	14%	37	32%	25	24%	39	33%	27	26%	-2.00	ลดลง
28	หนองปลาไหล(3) ระยอง	164	13.75	150	124	76%	110	67%	96	64%	113	69%	99	66%	-3.00	ลดลง
29	ประแสร์ (3) ระยอง	295	20.00	275	81	27%	199	67%	179	65%	198	67%	178	65%	1.00	เพิ่มขึ้น
30	มาบประชัน (3) ระยอง	17	0.72	16	5	28%	9	56%	9	54%	9	57%	8.73	55%	-0.09	ลดลง
31	หนองคลี (3) ระยอง	21	1.00	20	11	52%	11	53%	10	50%	11	53%	10.35	51%	-0.07	ลดลง
32	คลองกรวย (3) ระยอง	79	3.00	76	47	59%	41	52%	38	50%	42	53%	38.87	51%	-0.93	ลดลง
33	คลองใหญ่ (3) ระยอง	45	3.00	42	34	74%	27	59%	24	56%	27	59%	23.96	56%	-	คงที่
34	ถนอมสินธุรังสิต ปทุมธานี	295	19.00	276	482	163%	171	58%	152	55%	157	53%	138.00	50%	14.00	เพิ่มขึ้น
	รวมภาคตะวันออก 2.37%	1,678	107	1,570	951	57%	794	47%	686	44%	767	46%	659	42%	26.91	เพิ่มขึ้น
ภาคใต้ (4)																
35	แก่งกระจาน เพชรบุรี	710	65	645	238	34%	436	61%	371	58%	423	60%	358	56%	13.00	เพิ่มขึ้น
36	ป่าแก่งกระจาน ประจวบคีรีขันธ์	391	18	373	125	32%	209	53%	191	51%	212	54%	194	52%	-3.00	ลดลง
37	ห้วยประจักษ์ (2) สุราษฎร์ธานี	5,639	1,352	4,287	2,926	52%	3,608	64%	2,256	53%	3,559	63%	2,207	51%	49.00	เพิ่มขึ้น
38	บางยาง (2) ยะลา	1,454	276	1,178	1,019	70%	699	48%	423	36%	704	48%	428	36%	-5.00	ลดลง
	รวมภาคใต้ 11.55%	8,194	1,711	6,483	4,309	53%	4,952	60%	3,241	50%	4,898	60%	3,187	49%	54.00	เพิ่มขึ้น
	รวมทั้งประเทศ 100%(38)	71,090	23,607	47,482	32,534	46%	36,327	51%	12,726	27%	30,132	42%	12,371	26%	354.91	เพิ่มขึ้น

หมายเหตุ :

- 1) อ่างเก็บน้ำขนาดใหญ่ หมายถึง อ่างเก็บน้ำที่มีความจุตั้งแต่ 100 ล้าน ลบ.ม. ขึ้นไป
- 2) เป็นอ่างเก็บน้ำอยู่ในความรับผิดชอบของการไฟฟ้าฝ่ายผลิตแห่งประเทศไทย(10) นอกนั้นอยู่ในความรับผิดชอบของกรมชลประทาน(28)
- 3) เป็นอ่างเก็บน้ำขนาดกลางที่มีความสำคัญต่อการอุตสาหกรรมและการประปา ของลุ่มน้ำชายฝั่งทะเลตะวันออก
- 4) ที่มา : กรมชลประทาน และการไฟฟ้าฝ่ายผลิตแห่งประเทศไทย
- 5) จังหวัดที่มีอ่างเก็บน้ำขนาดใหญ่มีจำนวน 26 จังหวัด ไม่มี 50 จังหวัด

รก. หมายถึง ระดับเก็บกักของอ่าง

ที่มาข้อมูล : ตารางสรุปสภาพน้ำในอ่างเก็บน้ำขนาดใหญ่ทั่วประเทศ และตารางสรุปสภาพน้ำในอ่างเก็บน้ำภาคตะวันออก กรมชลประทาน



ศูนย์เผยแพร่



ศูนย์ป้องกันภัยพิบัติ กรมทรัพยากรน้ำ

ลำดับของเขื่อนตามความจุ

- 1.ศรีนครินทร์ 2.ภูมิพล 3.สิริกิติ์ 4.วีรชาสงคราม 5.รัชชประภา
 6.อุบลรัตน์ 7.สิรินธร 8.บางยาง 9.ลำปาว 10.ป่าสัก

ลำดับของเขื่อนตามปริมาณน้ำใช้การได้

- 1.ภูมิพล 2.ศรีนครินทร์ 3.สิริกิติ์ 4.วีรชาสงคราม 5.รัชชประภา
 6.ลำปาว 7.อุบลรัตน์ 8.บางยาง 9.สิรินธร 10.ป่าสัก