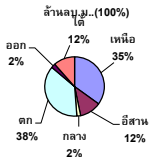


รายงานสรุปสภาพน้ำในอ่างเก็บน้ำขนาดใหญ่และขนาดกลาง

ปริมาณน้ำรวมทั้งประเทศ 70,921 ล้าน ลบ.ม. (100%)



เปรียบเทียบปริมาณน้ำรวมทั้งประเทศ ปัจจุบัน ปี 64 และ ปี 63

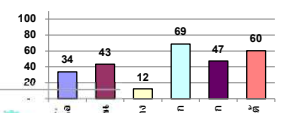
วันที่ 17 สิงหาคม 2564 เกือบ 36,274 ล้าน ลบ.ม. หรือ เกือบ 51%
วันที่ 17 สิงหาคม 2563 เกือบ 32,422 ล้าน ลบ.ม. หรือ เกือบ 46%

รายงานสถานการณ์ ณ. วันที่ 17 สิงหาคม 2564

ปริมาณน้ำในอ่างที่ใช้การได้ในสัดส่วนที่ + มากกว่า / - น้อยกว่า สัปดาห์ก่อน 336.99 ล้าน ลบ.ม.

สรุปสถานการณ์ปริมาณน้ำในอ่างเก็บน้ำที่ใช้ในทุกกิจกรรมทั่วประเทศ มากกว่า ปริมาณน้ำในอ่างในช่วง เพื่อเทียบกับสัปดาห์ก่อน การใช้น้ำอย่างระมัดระวัง

% ปริมาณน้ำรวมและภาคปัจจุบัน



สถานะ	จำนวน
คงที่	5
ลดลง	17
เพิ่มขึ้น	17

ภาค	สถานการณ์ปริมาณน้ำในอ่าง				ปริมาณน้ำเปลี่ยนแปลง (ล้าน ม.³)	สถานะ
	ลดลง (แห่ง)	คงที่ (แห่ง)	เพิ่มขึ้น (แห่ง)	รวม (แห่ง)		
ภาคเหนือ	3	1	4	8	35.00	ปริมาณน้ำในอ่างเก็บน้ำเพิ่มขึ้น
ภาคตะวันออกเฉียงเหนือ	5	3	4	12	-12.00	ปริมาณน้ำในอ่างเก็บน้ำลดลง
ภาคกลาง	1	1	1	3	-13.00	ปริมาณน้ำในอ่างเก็บน้ำลดลง
ภาคตะวันออก	-	-	2	2	246.00	ปริมาณน้ำในอ่างเก็บน้ำเพิ่มขึ้น
ภาคตะวันตก	6	-	4	10	27.99	ปริมาณน้ำในอ่างเก็บน้ำเพิ่มขึ้น
ภาคใต้	2	-	2	4	53.00	ปริมาณน้ำในอ่างเก็บน้ำเพิ่มขึ้น
รวมทั้งประเทศ	17	5	17	39	336.99	ปริมาณน้ำในอ่างเก็บน้ำเพิ่มขึ้น

ภาค	อ่างเก็บน้ำ	ความจวที่ รก. (ล้าน ม.³)	ปริมาณน้ำ ที่ใช้งาน ไม่ได้ (ล้าน ม.³)	ใช้การ ได้จริง (ล้าน ม.³)	ปริมาณน้ำรวม วันที่ 17 สิงหาคม 2563		ปัจจุบัน วันที่ 17 สิงหาคม 2564				สัปดาห์ก่อน วันที่ 11 สิงหาคม 2564				ปริมาณน้ำ + ลดลง (ล้าน ม.³)	สถานการณ์ ในอ่าง
					%	ปริมาณน้ำรวม (ล้าน ม.³)	%	ปริมาณน้ำใช้การได้จริง (ล้าน ม.³)	%	ปริมาณน้ำใช้การได้จริง (ล้าน ม.³)	%	ปริมาณน้ำใช้การได้จริง (ล้าน ม.³)	%			
														ปริมาณน้ำรวม (ล้าน ม.³)		
ภาคเหนือ (7)																
1	ภูมิพล (2) ดาก	13,462	3,800	9,662	4,189	31%	4,449	33%	649	7%	4,446	33%	646	7%	3.00	เพิ่มขึ้น
2	สิริศักดิ์ (2) อุดรศักดิ์	9,510	2,850	6,660	3,937	41%	3,472	37%	622	9%	3,460	36%	610	9%	12.00	เพิ่มขึ้น
3	แม่จิด เชียงใหม่	265	12	253	103	39%	91	34%	79	31%	92	35%	80	32%	-1.00	ลดลง
4	แม่แก้ว เชียงใหม่	263	14	249	96	37%	36	14%	22	9%	35	13%	21	8%	1.00	เพิ่มขึ้น
5	กัลม ลำปาง	106	3	103	42	40%	40	38%	37	36%	34	32%	31	30%	6.00	เพิ่มขึ้น
6	แก้วหลวง ลำปาง	170	6	164	71	42%	46	27%	40	24%	47	28%	41	25%	-1.00	ลดลง
7	แกวน้อย พัทลุงโลก	939	43	896	209	22%	249	27%	206	23%	263	28%	220	25%	-14.00	ลดลง
	แม่เมือก	110	16	94	23	21%	45	41%	29	31%	45	41%	29	31%	-	คงที่
	รวมภาคเหนือ 34.85%	24,825	6,744	18,081	8,669	35%	8,428	34%	1,684	9%	8,422	34%	1,649	9%	35.00	เพิ่มขึ้น
ภาคตะวันออกเฉียงเหนือ (12)																
8	ห้วยหลวง อุดรธานี	136	7	129	35	26%	47	35%	40	31%	47	35%	40	31%	-	คงที่
9	น้ำจืด สกลนคร	520	45	475	211	41%	224	43%	179	38%	222	43%	177	37%	2.00	เพิ่มขึ้น
10	น้ำพอง (2) สกลนคร	165	8	157	37	22%	53	32%	45	29%	51	31%	43	27%	2.00	เพิ่มขึ้น
11	จุฬารัตน์ (2) ชัยภูมิ	164	37	127	55	34%	99	60%	62	49%	101	62%	64	50%	-2.00	ลดลง
12	อุบลรัตน์ (2) ขอนแก่น	2,431	581	1,850	376	15%	736	30%	155	8%	759	31%	178	10%	-23.00	ลดลง
13	ลำปาว กาฬสินธุ์	1,980	100	1,880	610	31%	687	35%	587	31%	702	35%	602	32%	-15.00	ลดลง
14	ลำตะคอง นครราชสีมา	314	22	292	93	30%	191	61%	169	58%	195	62%	173	59%	-4.00	ลดลง
15	ลำพระเพลิง นครราชสีมา	155	1	154	40	26%	75	48%	74	48%	78	50%	77	50%	-3.00	ลดลง
16	มูลขม นครราชสีมา	141	7	134	25	18%	91	65%	84	63%	91	65%	84	63%	-	คงที่
17	ลำพระนคร นครราชสีมา	275	7	268	46	17%	153	56%	146	54%	152	55%	145	54%	1.00	เพิ่มขึ้น
18	ลำน้ำทรงบุรีบุรีรัมย์	121	3	118	19	16%	72	60%	69	58%	72	60%	69	58%	-	คงที่
19	สิรินธร (2) อุบลราชธานี	1,966	831	1,135	1,147	58%	1,198	61%	367	32%	1,168	59%	337	30%	30.00	เพิ่มขึ้น
	รวมภาค ดอน. 11.80%	8,369	1,649	6,720	2,695	32%	3,625	43%	1,977	29%	3,638	43%	1,989	30%	-12.00	ลดลง
ภาคกลาง (3)																
20	ป่าสักชลสิทธิ์ ลพบุรี	960	3	957	73	8%	53	6%	50	5%	68	7%	65	7%	-15.00	ลดลง
21	ห้วยเสลา อุทัยธานี	160	17	143	31	19%	32	20%	15	10%	31	19%	14	10%	1.00	เพิ่มขึ้น
22	กระเสียว สุพรรณบุรี	299	99	200	57	19%	92	31%	-	0%	98	33%	-	0%	-	คงที่
	รวมภาคกลาง 1.92%	1,419	119	1,300	161	11%	176	12%	65	5%	197	14%	78	6%	-13.00	ลดลง
ภาคตะวันออก (2)																
23	ศรีนครินทร์ (2) กาญจนบุรี	17,745	10,265	7,480	11,872	67%	12,212	69%	1,947	26%	12,087	68%	1,822	24%	125.00	เพิ่มขึ้น
24	วีรราชภรณ์ (2) กาญจนบุรี	8,860	3,012	5,848	3,782	43%	6,090	69%	3,078	53%	5,969	67%	2,957	51%	121.00	เพิ่มขึ้น
	รวมภาคตะวันออก 37.51%	26,605	13,277	13,328	15,654	59%	18,303	69%	5,025	38%	18,057	68%	4,779	36%	246.00	เพิ่มขึ้น
ภาคตะวันออก (6+4)																
25	ขุนด่าน นครนายก	224	5.00	219	90	40%	128	57%	123	56%	109	49%	104	47%	19.00	เพิ่มขึ้น
26	คลองสีมิต ฉะเชิงเทรา	420	30.00	390	58	14%	59	14%	29	7%	60	14%	30	8%	-1.00	ลดลง
27	บางพระ (3) ชลบุรี	117	12.00	105	16	14%	38	32%	26	25%	39	33%	27	26%	-1.00	ลดลง
28	หนองปลาไหล(3) ระยอง	164	13.75	150	124	76%	111	68%	97	65%	114	70%	100	67%	-3.00	ลดลง
29	ประแสร์ (3) ระยอง	295	20.00	275	79	27%	199	67%	179	65%	198	67%	178	65%	1.00	เพิ่มขึ้น
30	มาบประชัน (3) ระยอง	17	0.72	16	5	28%	9	56%	9	54%	9	57%	8.77	55%	-0.13	ลดลง
31	หนองคลี (3) ระยอง	21	1.00	20	11	53%	11	53%	10	50%	11	53%	10.32	51%	-0.03	ลดลง
32	คลองกรวย (3) ระยอง	79	3.00	76	47	59%	41	52%	38	50%	42	53%	39.02	51%	-0.93	ลดลง
33	คลองใหญ่ (3) ระยอง	45	3.00	42	34	74%	27	60%	24	57%	27	59%	24.05	57%	0.09	เพิ่มขึ้น
34	ถลุงดินทรังสิต ปทุมธานี	295	19.00	276	471	160%	170	58%	151	55%	156	53%	137.00	50%	14.00	เพิ่มขึ้น
	รวมภาคตะวันออก 2.37%	1,678	107	1,570	934	56%	794	47%	686	44%	766	46%	658	42%	27.99	เพิ่มขึ้น
ภาคใต้ (4)																
35	แก่งกระจาน เพชรบุรี	710	65	645	238	34%	436	61%	371	58%	420	59%	355	55%	16.00	เพิ่มขึ้น
36	ป่าแก่งกระจาน ประจวบคีรีขันธ์	391	18	373	125	32%	208	53%	190	51%	211	54%	193	52%	-3.00	ลดลง
37	ห้วยประภา (2) สุราษฎร์ธานี	5,639	1,352	4,287	2,924	52%	3,602	64%	2,250	52%	3,549	63%	2,197	51%	53.00	เพิ่มขึ้น
38	บางยาง (2) ยะลา	1,454	276	1,178	1,022	70%	700	48%	424	36%	713	49%	437	37%	-13.00	ลดลง
	รวมภาคใต้ 11.55%	8,194	1,711	6,483	4,309	53%	4,947	60%	3,235	50%	4,893	60%	3,182	49%	53.00	เพิ่มขึ้น
	รวมทั้งประเทศ 100%(38)	71,090	23,607	47,482	32,422	46%	36,274	51%	12,672	27%	30,132	42%	12,335	26%	336.99	เพิ่มขึ้น

หมายเหตุ :

- อ่างเก็บน้ำขนาดใหญ่ หมายถึง อ่างเก็บน้ำที่มีความจุตั้งแต่ 100 ล้าน ลบ.ม. ขึ้นไป
- เป็นอ่างเก็บน้ำอยู่ในความรับผิดชอบของการไฟฟ้าฝ่ายผลิตแห่งประเทศไทย(10) นอกนั้นอยู่ในความรับผิดชอบของกรมชลประทาน(28)
- เป็นอ่างเก็บน้ำขนาดกลางที่มีความสำคัญต่อการอุตสาหกรรมและการประปา ของลุ่มน้ำชายฝั่งทะเลตะวันออก
- ที่มา : กรมชลประทาน และการไฟฟ้าฝ่ายผลิตแห่งประเทศไทย
- จังหวัดที่มีอ่างเก็บน้ำขนาดใหญ่มีจำนวน 26 จังหวัด ไม่มี 50 จังหวัด

รทท. หมายถึง ระดับเก็บกักของอ่าง

ที่มาข้อมูล : ตารางสรุปสภาพน้ำในอ่างเก็บน้ำขนาดใหญ่ทั่วประเทศ และตารางสรุปสภาพน้ำในอ่างเก็บน้ำภาคตะวันออก กรมชลประทาน



ศูนย์เขตนคร



ศูนย์ป้องกันภัยพิบัติ กรมทรัพยากรน้ำ

ลำดับของเขื่อนตามความจุ

1.ศรีนครินทร์ 2.ภูมิพล 3.สิริกิติ์ 4.วีรราชภรณ์ 5.รัชชประภา

6.อุบลรัตน์ 7.สิรินธร 8.บางยาง 9.ลำปาว 10.ป่าสัก

ลำดับของเขื่อนตามปริมาณน้ำใช้การได้

1.ภูมิพล 2.ศรีนครินทร์ 3.สิริกิติ์ 4.วีรราชภรณ์ 5.รัชชประภา

6.ลำปาว 7.อุบลรัตน์ 8.บางยาง 9.สิรินธร 10.ป่าสัก