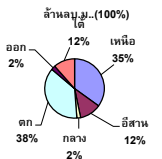


รายงานสรุปสภาพน้ำในอ่างเก็บน้ำขนาดใหญ่และขนาดกลาง

ปริมาณน้ำรวมทั้งประเทศ 70,921 ล้าน ลบ.ม. (100%)



เปรียบเทียบปริมาณน้ำรวมทั้งประเทศ ปัจจุบัน ปี 64 และ ปี 63

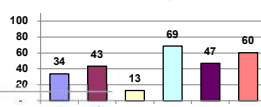
วันที่ 16 สิงหาคม 2564 เกือบ 36,215 ล้าน ลบ.ม. หรือ เกือบ 51%
วันที่ 16 สิงหาคม 2563 เกือบ 32,304 ล้าน ลบ.ม. หรือ เกือบ 45%

รายงานสถานการณ์ ณ วันที่ 16 สิงหาคม 2564

ปริมาณน้ำในอ่างที่ใช้การได้ในสัดส่วนที่ + มากกว่า / - น้อยกว่า สัปดาห์ก่อน 309.49 ล้าน ลบ.ม.

สรุปสถานการณ์ปริมาณน้ำในอ่างเก็บน้ำที่ใช้ในทุกกิจกรรมทั่วประเทศ มากกว่า ปริมาณน้ำในอ่างในช่วง เพื่อเทียบกับสัปดาห์ก่อน การใช้น้ำอย่างระมัดระวัง

% ปริมาณน้ำรวมและภาคปัจจุบัน



คงที่	7	อ่าง
ลดลง	20	อ่าง
เพิ่มขึ้น	12	อ่าง

ภาค	สถานการณ์ปริมาณน้ำในอ่าง				ปริมาณน้ำเปลี่ยนแปลง (ล้าน ม.³)	สถานะ
	ลดลง (แห่ง)	คงที่ (แห่ง)	เพิ่มขึ้น (แห่ง)	รวม (แห่ง)		
ภาคเหนือ	4	2	2	8	18.00	ปริมาณน้ำในอ่างเก็บน้ำเพิ่มขึ้น
ภาคตะวันออกเฉียงเหนือ	7	2	3	12	-25.00	ปริมาณน้ำในอ่างเก็บน้ำลดลง
ภาคกลาง	1	2	-	3	-14.00	ปริมาณน้ำในอ่างเก็บน้ำลดลง
ภาคตะวันออก	-	-	2	2	261.00	ปริมาณน้ำในอ่างเก็บน้ำเพิ่มขึ้น
ภาคตะวันตก	6	1	3	10	28.49	ปริมาณน้ำในอ่างเก็บน้ำเพิ่มขึ้น
ภาคใต้	2	-	2	4	41.00	ปริมาณน้ำในอ่างเก็บน้ำเพิ่มขึ้น
รวมทั้งประเทศ	20	7	12	39	309.49	ปริมาณน้ำในอ่างเก็บน้ำเพิ่มขึ้น

ภาค	อ่างเก็บน้ำ	ความจุที่ (ล้าน ม.³)	ปริมาณน้ำที่ใช้งานได้ (ล้าน ม.³)	ใช้การได้จริง (ล้าน ม.³)	ปริมาณน้ำรวม วันที่ 16 สิงหาคม 2563		ปัจจุบัน วันที่ 16 สิงหาคม 2564				สัปดาห์ก่อน วันที่ 10 สิงหาคม 2564				ปริมาณน้ำ + ลดลง (ล้าน ม.³)	สถานการณ์ในอ่าง
					%	%	%	%	%	%	%	%				
													ปริมาณน้ำรวม (ล้าน ม.³)	ปริมาณน้ำใช้การได้จริง (ล้าน ม.³)		
ภาคเหนือ (7)																
1	ภูมิพล (2) ดาก	13,462	3,800	9,662	4,177	31%	4,444	33%	644	7%	4,444	33%	644	7%	-	คงที่
2	สิริรัตน์ (2) อุดรศักดิ์	9,510	2,850	6,660	3,876	41%	3,460	36%	610	9%	3,456	36%	606	9%	4.00	เพิ่มขึ้น
3	แม่จัน เชียงใหม่	265	12	253	102	38%	91	34%	79	31%	92	35%	80	32%	-1.00	ลดลง
4	แม่จาง เชียงใหม่	263	14	249	96	37%	35	13%	21	8%	36	14%	22	9%	-1.00	ลดลง
5	กสิกรรม ลำปาง	106	3	103	41	39%	38	36%	35	34%	35	33%	32	31%	3.00	เพิ่มขึ้น
6	แก้วหลวง ลำปาง	170	6	164	70	41%	46	27%	40	24%	48	28%	42	26%	-2.00	ลดลง
7	แก่งน้อย พัทลุง	939	43	896	203	22%	250	27%	207	23%	265	28%	222	25%	-15.00	ลดลง
	แม่เมาะ	110	16	94	23	21%	45	41%	29	31%	45	41%	29	31%	-	คงที่
	รวมภาคเหนือ 34.85%	24,825	6,744	18,081	8,589	35%	8,410	34%	1,666	9%	8,420	34%	1,648	9%	18.00	เพิ่มขึ้น
ภาคตะวันออกเฉียงเหนือ (12)																
8	ห้วยหลวง อุดรธานี	136	7	129	34	25%	47	35%	40	31%	47	35%	40	31%	-	คงที่
9	น้ำจืด สกลนคร	520	45	475	210	40%	224	43%	179	38%	223	43%	178	37%	1.00	เพิ่มขึ้น
10	น้ำพอง (2) สกลนคร	165	8	157	36	22%	53	32%	45	29%	51	31%	43	27%	2.00	เพิ่มขึ้น
11	จุฬารัตน์ (2) ชัยภูมิ	164	37	127	55	34%	100	61%	63	50%	101	62%	64	50%	-1.00	ลดลง
12	อุบลรัตน์ (2) ขอนแก่น	2,431	581	1,850	371	15%	739	30%	158	9%	765	31%	184	10%	-26.00	ลดลง
13	ลำปาว กาฬสินธุ์	1,980	100	1,880	597	30%	689	35%	589	31%	707	36%	607	32%	-18.00	ลดลง
14	ลำตะคอง นครราชสีมา	314	22	292	94	30%	191	61%	169	58%	195	62%	173	59%	-4.00	ลดลง
15	ลำพระเพลิง นครราชสีมา	155	1	154	41	26%	75	48%	74	48%	79	51%	78	51%	-4.00	ลดลง
16	มูลขม นครราชสีมา	141	7	134	25	18%	91	65%	84	63%	92	65%	85	63%	-1.00	ลดลง
17	ลำพระนคร นครราชสีมา	275	7	268	45	16%	151	55%	144	54%	153	56%	146	54%	-2.00	ลดลง
18	ลำน้ำทรงคนบุรีรัมย์	121	3	118	20	17%	72	60%	69	58%	72	60%	69	58%	-	คงที่
19	สิรินธร (2) อุบลราชธานี	1,966	831	1,135	1,139	58%	1,196	61%	365	32%	1,168	59%	337	30%	28.00	เพิ่มขึ้น
	รวมภาคตะวันออกเฉียงเหนือ 11.80%	8,369	1,649	6,720	2,665	32%	3,628	43%	1,979	29%	3,654	44%	2,004	30%	-25.00	ลดลง
ภาคกลาง (3)																
20	ป่าสักชลสิทธิ์ ลพบุรี	960	3	957	75	8%	56	6%	53	6%	70	7%	67	7%	-14.00	ลดลง
21	ห้วยเสลา อุทัยธานี	160	17	143	31	19%	31	19%	14	10%	31	19%	14	10%	-	คงที่
22	กระเสียว สุพรรณบุรี	299	99	200	57	19%	93	31%	-	0%	99	33%	-	0%	-	คงที่
	รวมภาคกลาง 1.92%	1,419	119	1,300	163	11%	180	13%	67	5%	200	14%	81	6%	-14.00	ลดลง
ภาคตะวันออก (2)																
23	ศรีนครินทร์ (2) กาญจนบุรี	17,745	10,265	7,480	11,872	67%	12,189	69%	1,924	26%	12,061	68%	1,796	24%	128.00	เพิ่มขึ้น
24	วีรชาสงคราม (2) กาญจนบุรี	8,860	3,012	5,848	3,784	43%	6,072	69%	3,060	52%	5,939	67%	2,927	50%	133.00	เพิ่มขึ้น
	รวมภาคตะวันออก 37.51%	26,605	13,277	13,328	15,656	59%	18,261	69%	4,984	37%	18,000	68%	4,723	35%	261.00	เพิ่มขึ้น
ภาคใต้ (6+4)																
25	ขุนด่าน นครนายก	224	5.00	219	90	40%	126	56%	121	55%	107	48%	102	47%	19.00	เพิ่มขึ้น
26	คลองสีมิต ฉะเชิงเทรา	420	30.00	390	56	13%	60	14%	30	8%	60	14%	30	8%	-	คงที่
27	บางพระ (3) ชลบุรี	117	12.00	105	16	14%	38	32%	26	25%	39	33%	27	26%	-1.00	ลดลง
28	หนองปลาไหล (3) ระยอง	164	13.75	150	123	75%	111	68%	97	65%	114	70%	100	67%	-3.00	ลดลง
29	ประแสร์ (3) ระยอง	295	20.00	275	75	25%	199	67%	179	65%	198	67%	178	65%	1.00	เพิ่มขึ้น
30	มาบประชัน (3) ระยอง	17	0.72	16	5	28%	9	56%	9	54%	9	57%	8.77	55%	-0.17	ลดลง
31	หนองคล้า (3) ระยอง	21	1.00	20	11	52%	11	53%	10	50%	11	53%	10.32	51%	-0.07	ลดลง
32	คลองกรวย (3) ระยอง	79	3.00	76	46	58%	41	52%	38	50%	42	53%	39.26	51%	-1.09	ลดลง
33	คลองใหญ่ (3) ระยอง	45	3.00	42	34	74%	27	59%	24	56%	27	60%	24.14	57%	-0.18	ลดลง
34	ถ้ำกุดหินรีนา ป่าจันทบุรี	295	19.00	276	465	158%	169	57%	150	54%	155	53%	136.00	49%	14.00	เพิ่มขึ้น
	รวมภาคใต้ 2.37%	1,678	107	1,570	921	55%	792	47%	684	44%	763	45%	656	42%	28.49	เพิ่มขึ้น
ภาคใต้ (4)																
35	แก่งกระจาน เพชรบุรี	710	65	645	238	34%	437	62%	372	58%	416	59%	351	54%	21.00	เพิ่มขึ้น
36	ป่าแก่งกระจาน ประจวบคีรีขันธ์	391	18	373	124	32%	208	53%	190	51%	211	54%	193	52%	-3.00	ลดลง
37	ห้วยประจักษ์ (2) สุราษฎร์ธานี	5,639	1,352	4,287	2,922	52%	3,595	64%	2,243	52%	3,553	63%	2,201	51%	42.00	เพิ่มขึ้น
38	บางยาง (2) ยะลา	1,454	276	1,178	1,025	70%	701	48%	425	36%	720	50%	444	38%	-19.00	ลดลง
	รวมภาคใต้ 11.55%	8,194	1,711	6,483	4,310	53%	4,943	60%	3,230	50%	4,899	60%	3,189	49%	41.00	เพิ่มขึ้น
	รวมทั้งประเทศ 100% (38)	71,090	23,607	47,482	32,304	45%	36,215	51%	12,610	27%	30,132	42%	12,301	26%	309.49	เพิ่มขึ้น

หมายเหตุ :

- อ่างเก็บน้ำขนาดใหญ่ หมายถึง อ่างเก็บน้ำที่มีความจุตั้งแต่ 100 ล้าน ลบ.ม. ขึ้นไป
- เป็นอ่างเก็บน้ำอยู่ในความรับผิดชอบของการไฟฟ้าฝ่ายผลิตแห่งประเทศไทย (10) นอกนั้นอยู่ในความรับผิดชอบของกรมชลประทาน (28)
- เป็นอ่างเก็บน้ำขนาดกลางที่มีความสำคัญต่อการอุตสาหกรรมและการประปา ของลุ่มน้ำชายฝั่งทะเลตะวันออก
- ที่มา : กรมชลประทาน และการไฟฟ้าฝ่ายผลิตแห่งประเทศไทย
- จังหวัดที่มีอ่างเก็บน้ำขนาดใหญ่มีจำนวน 26 จังหวัด ไม่มี 50 จังหวัด

รทท. หมายถึง ระดับเก็บกักของอ่าง

ที่มาข้อมูล : ตารางสรุปสภาพน้ำในอ่างเก็บน้ำขนาดใหญ่ทั่วประเทศ และตารางสรุปสภาพน้ำในอ่างเก็บน้ำภาคตะวันออก กรมชลประทาน



ศูนย์เผยแพร่



ศูนย์ป้องกันภัยพิบัติ กรมทรัพยากรน้ำ

ลำดับของเขื่อนตามความจุ

1.ศรีนครินทร์ 2.ภูมิพล 3.สิริกิติ์ 4.วีรชาสงคราม 5.รัชชประภา

6.อุบลรัตน์ 7.สิรินธร 8.บางยาง 9.ลำปาว 10.ป่าสัก

ลำดับของเขื่อนตามปริมาณน้ำใช้การได้

1.ภูมิพล 2.ศรีนครินทร์ 3.สิริกิติ์ 4.วีรชาสงคราม 5.รัชชประภา

6.ลำปาว 7.อุบลรัตน์ 8.บางยาง 9.สิรินธร 10.ป่าสัก