

เปรียบเทียบปริมาณน้ำรวม
ปีงบประมาณ 2564 และ 2563

วันที่ 20 เมษายน 2564 แห่งกัน
34,338 ล้าน ลบ.ม. หรือ เท่ากัน

49%

วันที่ 19 เมษายน 2563 แห่งกัน
34,836 ล้าน ลบ.ม. หรือ เท่ากัน

49%

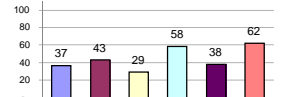
รายงานสรุปสภาพน้ำในอ่างเก็บน้ำขนาดใหญ่และขนาดกลาง

รายงานสถานการณ์ ณ วันที่ 20 เมษายน 2564

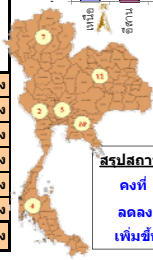
ปริมาณน้ำในอ่างที่ใช้การได้ในสัปดาห์นี้ + มากกว่า / - น้อยกว่า สัปดาห์ก่อน **273.54** ล้าน ลบ.ม.

สรุปสถานการณ์ปริมาณน้ำในอ่างเก็บน้ำที่ใช้ในกิจกรรมทั่วประเทศ มากกว่าปริมาณน้ำที่ไหลเข้าอ่าง เมื่อเทียบกับสัปดาห์ที่ผ่านมา ควรใช้น้ำอย่างระมัดระวัง

% ปริมาณน้ำรวมแต่ละภาคปัจจุบัน



ภาค	สถานการณ์ปริมาณน้ำในอ่าง				ปริมาณน้ำเปลี่ยนแปลง (ล้าน ม.³)	สถานะ
	ล้น (แห่ง)	คงที่ (แห่ง)	เพิ่มขึ้น (แห่ง)	รวม (แห่ง)		
ภาคเหนือ	4	3	1	8	-54.00	ปริมาณน้ำในอ่างเก็บน้ำลดลง
ภาคตะวันออกเฉียงเหนือ	9	-	3	12	-72.00	ปริมาณน้ำในอ่างเก็บน้ำลดลง
ภาคกลาง	1	1	1	3	-4.00	ปริมาณน้ำในอ่างเก็บน้ำลดลง
ภาคตะวันตก	2	-	-	2	-94.00	ปริมาณน้ำในอ่างเก็บน้ำลดลง
ภาคตะวันออก	4	1	5	10	-11.54	ปริมาณน้ำในอ่างเก็บน้ำลดลง
ภาคใต้	3	1	-	4	-38.00	ปริมาณน้ำในอ่างเก็บน้ำลดลง
รวมทั้งประเทศ	23	6	10	39	-273.54	ปริมาณน้ำในอ่างเก็บน้ำลดลง



สรุปสถานการณ์ปริมาณน้ำในอ่างน้ำ

คงที่	6	อ่าง
ลดลง	23	อ่าง
เพิ่มขึ้น	10	อ่าง

ภาค	อ่างเก็บน้ำ	ความจุที่ (ล้าน ม.³)	ปริมาณน้ำที่ใช้งานได้ (ล้าน ม.³)	ใช้การได้จริง (ล้าน ม.³)	ปริมาณน้ำรวม วันที่ 19 เมษายน 2563		ปัจจุบัน วันที่ 20 เมษายน 2564				สัปดาห์ก่อน วันที่ 14 เมษายน 2564				ปริมาณน้ำ + เพิ่มขึ้น (ล้าน ม.³)	สถานการณ์ในอ่าง	
					ปริมาณน้ำรวม (ล้าน ม.³)	%	ปริมาณน้ำรวม (ล้าน ม.³)	%	ปริมาณน้ำใช้การได้จริง (ล้าน ม.³)	%	ปริมาณน้ำรวม (ล้าน ม.³)	%	ปริมาณน้ำใช้การได้จริง (ล้าน ม.³)	%			
ภาคเหนือ (7)																	
1	ภูมิพล (2)	13,462	3,800	9,662	4,603	34%	4,649	35%	849	9%	4,670	35%	870	9%	-21.00	ลดลง	
2	สิริกิติ์ (2)	9,510	2,850	6,660	3,795	40%	3,859	41%	1,009	15%	3,910	41%	1,060	16%	-51.00	ลดลง	
3	แม่งัด	265	12	253	47	18%	92	35%	80	32%	95	36%	83	33%	-3.00	ลดลง	
4	แมกวง	263	14	249	61	23%	52	20%	38	15%	52	20%	38	15%	-	คงที่	
5	กิ่วลม	106	3	103	46	43%	53	50%	50	49%	53	50%	50	49%	-	คงที่	
6	ก้าคอนมา	170	6	164	52	31%	47	28%	41	25%	48	28%	42	26%	-1.00	ลดลง	
7	แควน้อย	939	43	896	302	32%	317	34%	274	31%	315	34%	272	30%	2.00	เพิ่มขึ้น	
	แม่มอก	110	16	94	26	24%	35	32%	19	20%	35	32%	19	20%	-	คงที่	
	รวมภาคเหนือ	34,85%	24,825	6,744	18,081	8,931	36%	9,105	37%	2,361	13%	9,177	37%	2,415	13%	-54.00	ลดลง
ภาคตะวันออกเฉียงเหนือ (12)																	
8	ห้วยหลวง	136	7	129	34	25%	41	30%	34	26%	40	29%	33	26%	1.00	เพิ่มขึ้น	
9	น้ำจืด	520	45	475	196	38%	182	35%	137	29%	183	35%	138	29%	-1.00	ลดลง	
10	น้ำพอง (2)	165	8	157	66	40%	67	41%	59	38%	68	41%	60	38%	-1.00	ลดลง	
11	จุฬารัตน์ (2)	164	37	127	39	24%	72	44%	35	28%	73	45%	36	28%	-1.00	ลดลง	
12	อุบลรัตน์ (2)	2,431	581	1,850	354	15%	903	37%	322	17%	929	38%	348	19%	-26.00	ลดลง	
13	ลำปาว	1,980	100	1,880	706	36%	479	24%	379	20%	494	25%	394	21%	-15.00	ลดลง	
14	ลำตะคอง	314	22	292	103	33%	251	80%	229	78%	253	81%	231	79%	-2.00	ลดลง	
15	ลำพระเพลิง	155	1	154	13	8%	96	62%	95	62%	94	61%	93	60%	2.00	เพิ่มขึ้น	
16	มูลขม	141	7	134	30	21%	103	73%	96	72%	105	74%	98	73%	-2.00	ลดลง	
17	ลำแพระ	275	7	268	46	17%	154	56%	147	55%	157	57%	150	56%	-3.00	ลดลง	
18	ลำน้ำพอง	121	3	118	19	16%	84	69%	81	69%	83	69%	80	68%	1.00	เพิ่มขึ้น	
19	สิรินธร (2)	1,966	831	1,135	1,125	57%	1,154	59%	323	28%	1,179	60%	348	31%	-25.00	ลดลง	
	รวมภาคตะวันออกเฉียงเหนือ	11,80%	8,369	1,649	6,720	2,734	33%	3,585	43%	1,937	29%	3,657	44%	2,009	30%	-72.00	ลดลง
ภาคกลาง (3)																	
20	ป่าสักชลสิทธิ์	960	3	957	144	15%	231	24%	228	24%	235	24%	232	24%	-4.00	ลดลง	
21	น้ำเสลา	160	17	143	33	21%	52	33%	35	24%	52	33%	35	24%	-	คงที่	
22	กระเสียว	299	99	200	54	18%	126	42%	27	14%	125	42%	26	13%	1.00	เพิ่มขึ้น	
	รวมภาคกลาง	1.92%	1,419	119	1,300	231	16%	409	29%	290	20%	413	29%	294	23%	-4.00	ลดลง
ภาคตะวันตก (2)																	
23	ศรีนครินทร์ (2)	17,745	10,265	7,480	13,109	74%	11,762	66%	1,497	20%	11,830	67%	1,565	21%	-68.00	ลดลง	
24	วชิราลงกรณ (2)	8,860	3,012	5,848	4,827	54%	3,775	43%	763	13%	3,801	43%	789	13%	-26.00	ลดลง	
	รวมภาคตะวันตก	37.51%	26,605	13,277	13,328	17,936	67%	15,537	58%	2,260	17%	15,630	59%	2,354	18%	-94.00	ลดลง
ภาคตะวันออก (6+4)																	
25	ขุนด่าน	224	5.00	219	43	19%	46	21%	41	19%	52	23%	47	21%	-6.00	ลดลง	
26	คลองสิชล	420	30.00	390	55	13%	70	17%	40	10%	70	17%	40	10%	-	คงที่	
27	บางพระ (3)	117	12.00	105	25	21%	51	44%	39	37%	52	44%	40	38%	-1.00	ลดลง	
28	หนองปลาไหล (3)	164	13.75	150	23	14%	124	76%	110	74%	121	74%	107	72%	3.00	เพิ่มขึ้น	
29	ประแสร์ (3)	295	20.00	275	37	13%	170	58%	150	55%	172	58%	152	55%	-2.00	ลดลง	
30	มาบประชัน (3)	17	0.72	16	0	3%	7	41%	6	38%	7	40%	5.89	37%	0.19	เพิ่มขึ้น	
31	หนองค้อ (3)	21	1.00	20	3	15%	12	55%	11	53%	11	54%	10.46	51%	0.37	เพิ่มขึ้น	
32	ดอกทราย (3)	79	3.00	76	10	13%	43	54%	40	52%	42	53%	39.26	51%	0.63	เพิ่มขึ้น	
33	คลองใหญ่ (3)	45	3.00	42	4	10%	10	22%	7	17%	10	22%	6.86	16%	0.27	เพิ่มขึ้น	
34	เขื่อนลั่นทม	295	19.00	276	291	99%	97	33%	78	28%	104	35%	85.00	31%	-7.00	ลดลง	
	รวมภาคตะวันออก	2.37%	1,678	1,07	1,570	492	29%	630	38%	522	33%	641	38%	534	34%	-11.54	ลดลง
ภาคใต้ (4)																	
35	แก่งกระจาน	710	65	645	287	40%	308	43%	243	38%	319	45%	254	39%	-11.00	ลดลง	
36	ปราณบุรี	391	18	373	152	39%	244	62%	226	61%	244	62%	226	61%	-	คงที่	
37	รัชชประภา (2)	5,639	1,352	4,287	3,051	54%	3,376	60%	2,024	47%	3,397	60%	2,045	48%	-21.00	ลดลง	
38	บางลา (2)	1,454	276	1,178	1,022	70%	1,143	79%	867	74%	1,149	79%	873	74%	-6.00	ลดลง	
	รวมภาคใต้	11.55%	8,194	1,711	6,483	4,512	55%	5,071	62%	3,360	52%	5,108	62%	3,398	52%	-38.00	ลดลง
	รวมทั้งประเทศ	100%(38)	71,090	23,607	47,482	34,836	49%	34,338	48%	10,730	23%	30,132	42%	11,004	23%	-273.54	ลดลง

ที่มาข้อมูล : ตารางสรุปสภาพน้ำในอ่างเก็บน้ำขนาดใหญ่ทั่วประเทศ และตารางสรุปสภาพน้ำในอ่างเก็บน้ำภาคตะวันออก กรมชลประทาน

หมายเหตุ :

- อ่างเก็บน้ำขนาดใหญ่ หมายถึง อ่างเก็บน้ำที่มีความจุตั้งแต่ 100 ล้าน ลบ.ม. ขึ้นไป
- เป็นอ่างเก็บน้ำอยู่ในความรับผิดชอบของการไฟฟ้าผลิตแห่งประเทศไทย(10) นอกนั้นอยู่ในความรับผิดชอบของกรมชลประทาน (28)
- เป็นอ่างเก็บน้ำขนาดกลางที่มีความสำคัญต่อการอุตสาหกรรมและการประปา ของลุ่มน้ำชายฝั่งทะเลตะวันออก
- ที่มา : กรมชลประทาน และการไฟฟ้าผลิตแห่งประเทศไทย
- จังหวัดที่มีอ่างเก็บน้ำขนาดใหญ่มีจำนวน 26 จังหวัด ไม่มี 50 จังหวัด

รศ. หมายถึง ระดับเก็บกักของอ่าง



ศูนย์เขลชา



ศูนย์ป้องกันกักตุนน้ำ กรมทรัพยากรน้ำ

ลำดับของเขื่อนตามความจุ

- ศรีนครินทร์ 2.ภูมิพล 3.สิริกิติ์ 4.วชิราลงกรณ 5.รัชชประภา
- 6.อุบลรัตน์ 7.สิรินธร 8.บางลา 9.ลำปาว 10.ป่าสัก

ลำดับของเขื่อนตามปริมาณน้ำใช้การได้

- ภูมิพล 2.ศรีนครินทร์ 3.สิริกิติ์ 4.วชิราลงกรณ 5.รัชชประภา
- 6.ลำปาว 7.อุบลรัตน์ 8.บางลา 9.สิรินธร 10.ป่าสัก