

เปรียบเทียบปริมาณน้ำรวมของประเทศปี 64 และ ปี 63

วันที่ 30 มีนาคม 2564 เท่ากับ 35,693 ล้าน ลบ.ม. หรือ เท่ากับ 50%
 วันที่ 29 มีนาคม 2563 เท่ากับ 36,774 ล้าน ลบ.ม. หรือ เท่ากับ 52%

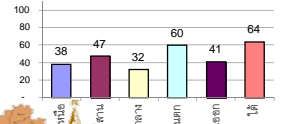
รายงานสรุปสภาพน้ำในอ่างเก็บน้ำขนาดใหญ่และขนาดกลาง

รายงานสถานการณ์ ณ. วันที่ 30 มีนาคม 2564

ปริมาณน้ำในอ่างที่ใช้การได้ในสัปดาห์นี้ + มากกว่า / - น้อยกว่า สัปดาห์ก่อน **524.51** ล้าน ลบ.ม.

สรุปสถานการณ์ปริมาณน้ำในอ่างเก็บน้ำที่ใช้ในกิจกรรมทั่วประเทศ มากกว่าปริมาณน้ำที่ไหลเข้าอ่าง เมื่อเทียบกับสัปดาห์ที่ผ่านมา ควรใช้น้ำอย่างระมัดระวัง

% ปริมาณน้ำรวมแต่ละภาคปัจจุบัน



ภาค	สถานการณ์ปริมาณน้ำในอ่าง				ปริมาณน้ำเปลี่ยนแปลง (ล้าน ม.³)	สถานะ
	ล้น (แห่ง)	คงที่ (แห่ง)	เพิ่มขึ้น (แห่ง)	รวม (แห่ง)		
ภาคเหนือ	6	1	-	7	-132.00	ปริมาณน้ำในอ่างเกินน้ำลดลง
ภาคตะวันออกเฉียงเหนือ	12	-	-	12	-147.00	ปริมาณน้ำในอ่างเกินน้ำลดลง
ภาคกลาง	3	-	-	3	-29.00	ปริมาณน้ำในอ่างเกินน้ำลดลง
ภาคตะวันตก	2	-	-	2	-144.00	ปริมาณน้ำในอ่างเกินน้ำลดลง
ภาคตะวันออก	10	-	-	10	-28.51	ปริมาณน้ำในอ่างเกินน้ำลดลง
ภาคใต้	3	-	1	4	-44.00	ปริมาณน้ำในอ่างเกินน้ำลดลง
รวมทั้งประเทศ	36	1	1	38	-524.51	ปริมาณน้ำในอ่างเกินน้ำลดลง

สรุปสถานการณ์ปริมาณน้ำในอ่างฯ

คงที่	1	อ่าง
ลดลง	36	อ่าง
เพิ่มขึ้น	1	อ่าง

ภาค	อ่างเก็บน้ำ	ความจุ (ล้าน ม.³)	ปริมาณน้ำที่ใช้งานได้ (ล้าน ม.³)	ใช้การได้จริง (ล้าน ม.³)	ปริมาณน้ำรวม วันที่ 29 มีนาคม 2563		ปัจจุบัน วันที่ 30 มีนาคม 2564				สัปดาห์ก่อน วันที่ 24 มีนาคม 2564				ปริมาณน้ำ + เพิ่มขึ้น (ล้าน ม.³)	สถานการณ์ในอ่าง	
					ปริมาณน้ำรวม (ล้าน ม.³)	%	ปริมาณน้ำรวม (ล้าน ม.³)	%	ปริมาณน้ำใช้การได้จริง (ล้าน ม.³)	%	ปริมาณน้ำรวม (ล้าน ม.³)	%	ปริมาณน้ำใช้การได้จริง (ล้าน ม.³)	%			
ภาคเหนือ (7)																	
1	ภูมิพล (2)	13,462	3,800	9,662	4,801	36%	4,763	35%	963	10%	4,807	36%	1,007	10%	-44.00	ลดลง	
2	สิริกิติ์ (2)	9,510	2,850	6,660	4,011	42%	4,075	43%	1,225	18%	4,164	44%	1,314	20%	-89.00	ลดลง	
3	แม่งัด	265	12	253	71	27%	104	39%	92	36%	108	41%	96	38%	-4.00	ลดลง	
4	แมกวง	263	14	249	66	25%	59	22%	45	18%	63	24%	49	20%	-4.00	ลดลง	
5	ก๊วยหลิน	106	3	103	57	54%	56	53%	53	51%	56	53%	53	51%	-	คงที่	
6	ก๊วยหลิน	170	6	164	59	35%	59	35%	53	32%	61	36%	55	34%	-2.00	ลดลง	
7	แควน้อย	939	43	896	332	35%	320	34%	277	31%	327	35%	284	32%	-7.00	ลดลง	
	แม่เม็ก	110	16	94	28	25%	35	32%	19	20%	38	35%	22	23%	-3.00	ลดลง	
	รวมภาคเหนือ	34.85%	24,825	6,744	18,081	38%	9,470	38%	2,726	15%	9,622	39%	2,858	16%	-132.00	ลดลง	
ภาคตะวันออกเฉียงเหนือ (12)																	
8	ห้วยหลวง	136	7	129	40	29%	41	30%	34	26%	42	31%	35	27%	-1.00	ลดลง	
9	น้ำจืด	520	45	475	202	39%	188	36%	143	30%	191	37%	146	31%	-3.00	ลดลง	
10	น้ำพอง (2)	165	8	157	72	44%	74	45%	66	42%	76	46%	68	43%	-2.00	ลดลง	
11	จุฬารัตน์ (2)	164	37	127	39	24%	74	45%	37	29%	79	48%	42	33%	-5.00	ลดลง	
12	อุบลรัตน์ (2)	2,431	581	1,850	377	16%	1,018	42%	437	24%	1,059	44%	478	26%	-41.00	ลดลง	
13	ลำปาว	1,980	100	1,880	814	41%	552	28%	452	24%	583	29%	483	26%	-31.00	ลดลง	
14	ลำตะคอง	314	22	292	110	35%	264	84%	242	83%	272	87%	250	86%	-8.00	ลดลง	
15	ลำพระเพลิง	155	1	154	14	9%	106	68%	105	68%	112	72%	111	72%	-6.00	ลดลง	
16	มูลขม	141	7	134	31	22%	112	79%	105	78%	115	82%	108	81%	-3.00	ลดลง	
17	ลำแพระ	275	7	268	56	20%	172	63%	165	62%	177	64%	170	63%	-5.00	ลดลง	
18	ลำน้ำร่อง	121	3	118	19	16%	85	70%	82	69%	87	72%	84	71%	-2.00	ลดลง	
19	สิรินธร (2)	1,966	831	1,135	1,230	63%	1,263	64%	432	38%	1,303	66%	472	42%	-40.00	ลดลง	
	รวมภาคตะวันออกเฉียงเหนือ	11.80%	8,369	1,649	6,720	36%	3,949	47%	2,300	34%	4,096	49%	2,447	36%	-147.00	ลดลง	
ภาคกลาง (3)																	
20	ป่าสักชลสิทธิ์	960	3	957	163	17%	259	27%	256	27%	279	29%	276	29%	-20.00	ลดลง	
21	น้ำเสลา	160	17	143	34	21%	54	34%	37	26%	55	34%	38	27%	-1.00	ลดลง	
22	กระเสียว	299	99	200	55	18%	141	47%	42	21%	149	50%	50	25%	-8.00	ลดลง	
	รวมภาคกลาง	1.92%	1,419	119	1,300	18%	453	32%	335	24%	483	34%	364	28%	-29.00	ลดลง	
ภาคตะวันตก (2)																	
23	ศรีนครินทร์ (2)	17,745	10,265	7,480	13,525	76%	12,015	68%	1,750	23%	12,107	68%	1,842	25%	-92.00	ลดลง	
24	วชิราลงกรณ (2)	8,860	3,012	5,848	5,263	59%	3,894	44%	882	15%	3,946	45%	934	16%	-52.00	ลดลง	
	รวมภาคตะวันตก	37.51%	26,605	13,277	13,328	71%	15,909	60%	2,632	20%	16,053	60%	2,776	21%	-144.00	ลดลง	
ภาคตะวันออก (6+4)																	
25	ขุนด่าน	224	5.00	219	58	26%	66	29%	61	28%	72	32%	67	31%	-6.00	ลดลง	
26	คลองสิชล	420	30.00	390	60	14%	66	16%	36	9%	69	16%	39	10%	-3.00	ลดลง	
27	บางพระ (3)	117	12.00	105	29	25%	54	46%	42	40%	56	48%	44	42%	-2.00	ลดลง	
28	หนองปลาไหล (3)	164	13.75	150	24	15%	119	73%	105	70%	122	75%	108	72%	-3.00	ลดลง	
29	ประแสร์ (3)	295	20.00	275	61	21%	181	61%	161	59%	184	62%	164	60%	-3.00	ลดลง	
30	มาบประชัน (3)	17	0.72	16	1	6%	6	34%	5	31%	6	34%	5.00	31%	-0.01	ลดลง	
31	หนองค้อ (3)	21	1.00	20	4	19%	12	56%	11	54%	12	57%	11.20	55%	-0.24	ลดลง	
32	ดอกกราย (3)	79	3.00	76	15	19%	46	58%	43	57%	49	62%	46.27	61%	-2.97	ลดลง	
33	คลองใหญ่ (3)	45	3.00	42	4	8%	11	23%	8	18%	12	26%	8.87	21%	-1.29	ลดลง	
34	นขตตะวันออก	295	19.00	276	353	120%	121	41%	102	37%	128	43%	109.00	39%	-7.00	ลดลง	
	รวมภาคตะวันออก	2.37%	1,678	1,07	1,570	36%	682	41%	574	37%	710	42%	603	38%	-28.51	ลดลง	
ภาคใต้ (4)																	
35	แก่งกระจาน	710	65	645	312	44%	351	49%	286	44%	365	51%	300	47%	-14.00	ลดลง	
36	ปราณบุรี	391	18	373	176	45%	271	69%	253	68%	276	71%	258	69%	-5.00	ลดลง	
37	รัชชประภา (2)	5,639	1,352	4,287	3,171	56%	3,444	61%	2,092	49%	3,473	62%	2,121	49%	-29.00	ลดลง	
38	บางลา (2)	1,454	276	1,178	1,036	71%	1,163	80%	887	75%	1,159	80%	883	75%	4.00	เพิ่มขึ้น	
	รวมภาคใต้	11.55%	8,194	1,711	6,483	57%	5,229	64%	3,518	54%	5,273	64%	3,562	55%	-44.00	ลดลง	
	รวมทั้งประเทศ	100%(38)	71,090	23,607	47,482	36,774	52%	35,693	50%	12,085	25%	30,132	42%	12,610	27%	-524.51	ลดลง

ที่มาข้อมูล : ตารางสรุปสภาพน้ำในอ่างเก็บน้ำขนาดใหญ่ทั่วประเทศ และตารางสรุปสภาพน้ำในอ่างเก็บน้ำภาคตะวันออกเฉียงเหนือ กรมชลประทาน

หมายเหตุ :

- อ่างเก็บน้ำขนาดใหญ่ หมายถึง อ่างเก็บน้ำที่มีความจุตั้งแต่ 100 ล้าน ลบ.ม. ขึ้นไป
- เป็นอ่างเก็บน้ำอยู่ในความรับผิดชอบของการไฟฟ้าฝ่ายผลิตแห่งประเทศไทย(10) นอกนั้นอยู่ในความรับผิดชอบของกรมชลประทาน (28)
- เป็นอ่างเก็บน้ำขนาดกลางที่มีความสำคัญต่อการอุตสาหกรรมและการประปา ของลุ่มน้ำชายฝั่งทะเลตะวันออก
- ที่มา : กรมชลประทาน และการไฟฟ้าฝ่ายผลิตแห่งประเทศไทย
- จังหวัดที่มีอ่างเก็บน้ำขนาดใหญ่มีจำนวน 26 จังหวัด ไม่มี 50 จังหวัด

รศ. หมายถึง ระดับเก็บกักของอ่าง



ศูนย์เขลาค



ศูนย์ป้องกันกักตุนน้ำ กรมทรัพยากรน้ำ

ลำดับของเขื่อนตามความจุ

- ศรีนครินทร์ 2.ภูมิพล 3.สิริกิติ์ 4.วชิราลงกรณ 5.รัชชประภา
- อุบลรัตน์ 7.สิรินธร 8.บางลา 9.ลำปาว 10.ป่าสัก

ลำดับของเขื่อนตามปริมาณน้ำใช้การได้

- ภูมิพล 2.ศรีนครินทร์ 3.สิริกิติ์ 4.วชิราลงกรณ 5.รัชชประภา
- ลำปาว 7.อุบลรัตน์ 8.บางลา 9.สิรินธร 10.ป่าสัก