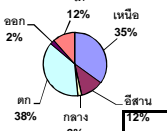


ปริมาณน้ำรวมของประเทศ 70,921

ล้าน ลบ.ม. (100%)



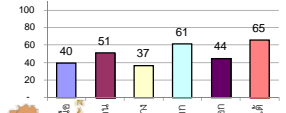
รายงานสรุปสภาพน้ำในอ่างเก็บน้ำขนาดใหญ่และขนาดกลาง

รายงานสถานการณ์ ณ วันที่ 17 มีนาคม 2564

ปริมาณน้ำในอ่างที่ใช้การได้ในสัปดาห์นี้ + มากกว่า / - น้อยกว่า สัปดาห์ก่อน 529.45 ล้าน ลบ.ม.

สรุปสถานการณ์ปริมาณน้ำในอ่างเก็บน้ำที่ใช้ในทุกกิจกรรมทั้งประเทศ มากกว่าปริมาณน้ำที่ไหลเข้าอ่าง เมื่อเทียบกับสัปดาห์ที่ผ่านมา ควรใช้น้ำอย่างระมัดระวัง

% ปริมาณน้ำรวมแต่ละภาคปัจจุบัน



เปรียบเทียบปริมาณน้ำรวมประเทศปีงบประมาณ 64 และ 63

- วันที่ 17 มีนาคม 2564 เท่ากับ 36,935 ล้าน ลบ.ม. หรือ เท่ากับ 52%
วันที่ 16 มีนาคม 2563 เท่ากับ 38,004 ล้าน ลบ.ม. หรือ เท่ากับ 53%

Table showing water status by region (ภาคเหนือ, ภาคตะวันออกเฉียงเหนือ, ภาคกลาง, ภาคตะวันตก, ภาคตะวันออก, ภาคใต้) with columns for volume change, total volume, and percentage.

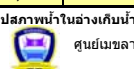
Summary table of water status: Total Down 1 (ล้าน ลบ.ม.), Total Down 35 (ล้าน ลบ.ม.), Total Up 2 (ล้าน ลบ.ม.)

Main data table for reservoirs (อ่างเก็บน้ำ) categorized by region (ภาคเหนือ, ภาคตะวันออกเฉียงเหนือ, ภาคกลาง, ภาคตะวันตก, ภาคตะวันออก, ภาคใต้) with columns for volume and percentage.

ที่มาข้อมูล : ตารางสรุปสภาพน้ำในอ่างเก็บน้ำขนาดใหญ่ทั่วประเทศ และตารางสรุปสภาพน้ำในอ่างเก็บน้ำภาคตะวันออกเฉียงเหนือ กรมชลประทาน

หมายเหตุ :

- 1) อ่างเก็บน้ำขนาดใหญ่ หมายถึง อ่างเก็บน้ำที่มีความจุตั้งแต่ 100 ล้าน ลบ.ม. ขึ้นไป
2) เป็นอ่างเก็บน้ำอยู่ในความรับผิดชอบของการไฟฟ้าผลิตแห่งประเทศไทย(10) นอกนั้นอยู่ในความรับผิดชอบของกรมชลประทาน (28)
3) เป็นอ่างเก็บน้ำขนาดกลางที่มีความสำคัญต่อการอุปโภคบริโภคและการประปา ของกลุ่มน้ำซึ่งทะเลตะวันออก
4) ที่มา : กรมชลประทาน และการไฟฟ้าผลิตแห่งประเทศไทย
5) จังหวัดที่มีอ่างเก็บน้ำขนาดใหญ่มีจำนวน 26 จังหวัด ไม่มี 50 จังหวัด



ลำดับของเขื่อนตามความจุ

- 1.ศรีนครินทร์ 2.ภูมิพล 3.สิริกิติ์ 4.วชิราลงกรณ 5.รัชชประภา
6.ลุมพินี 7.สิรินธร 8.บางหลวง 9.ลำปาว 10.ป่าสัก

ลำดับของเขื่อนตามปริมาณน้ำใช้การได้

- 1.ภูมิพล 2.ศรีนครินทร์ 3.สิริกิติ์ 4.วชิราลงกรณ 5.รัชชประภา
6.ลำปาว 7.ลุมพินี 8.บางหลวง 9.สิรินธร 10.ป่าสัก