



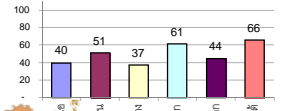
รายงานสรุปสภาพน้ำในอ่างเก็บน้ำขนาดใหญ่และขนาดกลาง

รายงานสถานการณ์ ณ วันที่ 16 มีนาคม 2564

ปริมาณน้ำในอ่างที่ใช้การได้ในสัปดาห์นี้ + มากกว่า / - น้อยกว่า สัปดาห์ก่อน **513.26** ล้าน ลบ.ม.

สรุปสถานการณ์ปริมาณน้ำในอ่างเก็บน้ำที่ใช้ในกิจกรรมทั้งหมดประเทศ มากกว่าปริมาณน้ำที่เหลือเข้าอ่าง เมื่อเทียบกับสัปดาห์ที่ผ่านมา การใช้น้ำอย่างระมัดระวัง

% ปริมาณน้ำรวมแต่ละภาคปัจจุบัน



เปรียบเทียบปริมาณน้ำรวม
ประเทศไทยปัจจุบัน
กับปี 64 และ 63

วันที่ 16 มีนาคม 2564 เท่ากับ

37,032 ล้าน ลบ.ม. หรือ เท่ากับ

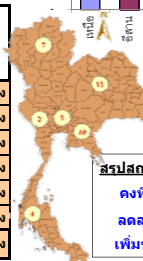
52%

วันที่ 15 มีนาคม 2563 เท่ากับ

38,105 ล้าน ลบ.ม. หรือ เท่ากับ

54%

ภาค	สถานการณ์ปริมาณน้ำในอ่าง				ปริมาณน้ำเปลี่ยนแปลง (ล้าน ม.³)	สถานะ
	ล้น (แห่ง)	คงที่ (แห่ง)	เพิ่มขึ้น (แห่ง)	รวม (แห่ง)		
ภาคเหนือ	7	-	-	7	-129.00	ปริมาณน้ำในอ่างเก็บน้ำลดลง
ภาคตะวันออกเฉียงเหนือ	11	1	-	12	-124.00	ปริมาณน้ำในอ่างเก็บน้ำลดลง
ภาคกลาง	3	-	-	3	-31.00	ปริมาณน้ำในอ่างเก็บน้ำลดลง
ภาคตะวันตก	2	-	-	2	-144.00	ปริมาณน้ำในอ่างเก็บน้ำลดลง
ภาคตะวันออก	7	1	2	10	-23.26	ปริมาณน้ำในอ่างเก็บน้ำลดลง
ภาคใต้	4	-	-	4	-62.00	ปริมาณน้ำในอ่างเก็บน้ำลดลง
รวมทั้งประเทศ	34	2	2	38	-513.26	ปริมาณน้ำในอ่างเก็บน้ำลดลง



สรุปสถานการณ์ปริมาณน้ำในอ่างฯ

คงที่	2	อ่าง
ลดลง	34	อ่าง
เพิ่มขึ้น	2	อ่าง

ภาค	อ่างเก็บน้ำ	ความจุที่ (ล้าน ม.³)	ปริมาณน้ำที่ใช้งานได้ (ล้าน ม.³)	ใช้การได้จริง (ล้าน ม.³)	ปริมาณน้ำรวม วันที่ 15 มีนาคม 2563		ปัจจุบัน วันที่ 16 มีนาคม 2564				สัปดาห์ก่อน วันที่ 10 มีนาคม 2564				ปริมาณน้ำ + เพิ่มขึ้น (ล้าน ม.³)	สถานการณ์ในอ่าง	
					%	%	ปริมาณน้ำรวม		ปริมาณน้ำใช้การได้จริง		ปริมาณน้ำรวม		ปริมาณน้ำใช้การได้จริง				
							ปริมาณน้ำ (ล้าน ม.³)	%	ปริมาณน้ำ (ล้าน ม.³)	%	ปริมาณน้ำ (ล้าน ม.³)	%	ปริมาณน้ำ (ล้าน ม.³)	%			
ภาคเหนือ (7)																	
1	ภูมิพล (2)	13,462	3,800	9,662	4,930	37%	4,874	36%	1,074	11%	4,917	37%	1,117	12%	-43.00	ลดลง	
2	สิริกิติ์ (2)	9,510	2,850	6,660	4,149	44%	4,296	45%	1,446	22%	4,387	46%	1,537	23%	-91.00	ลดลง	
3	แม่งัด	265	12	253	92	35%	113	43%	101	40%	117	44%	105	42%	-4.00	ลดลง	
4	แมกวง	263	14	249	68	26%	67	25%	53	21%	70	27%	56	22%	-3.00	ลดลง	
5	กัวลม	106	3	103	55	52%	58	55%	55	53%	61	58%	58	56%	-3.00	ลดลง	
6	กัวคอง	170	6	164	68	40%	63	37%	57	35%	65	38%	59	36%	-2.00	ลดลง	
7	แควน้อย	939	43	896	348	37%	333	35%	290	32%	337	36%	294	33%	-4.00	ลดลง	
	แม่เม็ก	110	16	94	29	26%	39	35%	23	24%	40	36%	24	26%	-1.00	ลดลง	
	รวมภาคเหนือ	34,85%	24,825	6,744	18,081	39%	9,841	40%	3,097	17%	9,993	40%	3,226	18%	-129.00	ลดลง	
ภาคตะวันออกเฉียงเหนือ (12)																	
8	ห้วยหลวง	136	7	129	42	31%	44	32%	37	29%	44	32%	37	29%	-	คงที่	
9	น้ำจืด	520	45	475	220	42%	195	38%	150	32%	198	38%	153	32%	-3.00	ลดลง	
10	น้ำพอง (2)	165	8	157	77	47%	79	48%	71	45%	80	48%	72	46%	-1.00	ลดลง	
11	จุฬารัตน์ (2)	164	37	127	40	24%	84	51%	47	37%	86	52%	49	39%	-2.00	ลดลง	
12	อุบลรัตน์ (2)	2,431	581	1,850	387	16%	1,110	46%	529	29%	1,149	47%	568	31%	-39.00	ลดลง	
13	ลำปาว	1,980	100	1,880	906	46%	621	31%	521	28%	653	33%	553	29%	-32.00	ลดลง	
14	ลำตะคอง	314	22	292	117	37%	281	89%	259	89%	287	91%	265	91%	-6.00	ลดลง	
15	ลำพระเพลิง	155	1	154	15	10%	118	76%	117	76%	120	77%	119	77%	-2.00	ลดลง	
16	มูลนง	141	7	134	34	24%	118	84%	111	83%	121	86%	114	85%	-3.00	ลดลง	
17	ลำแจะ	275	7	268	61	22%	186	68%	179	67%	191	69%	184	69%	-5.00	ลดลง	
18	ลำน้ำจืด	121	3	118	20	17%	88	73%	85	72%	89	74%	86	73%	-1.00	ลดลง	
19	สิรินธร (2)	1,966	831	1,135	1,312	67%	1,358	69%	527	46%	1,388	71%	557	49%	-30.00	ลดลง	
	รวมภาคตะวันออกเฉียงเหนือ	11,80%	8,369	1,649	6,720	39%	4,282	51%	2,633	39%	4,406	53%	2,757	41%	-124.00	ลดลง	
ภาคกลาง (3)																	
20	ป่าสักชลสิทธิ์	960	3	957	173	18%	314	33%	311	32%	344	36%	341	36%	-30.00	ลดลง	
21	อู่ทอง	160	17	143	34	21%	55	34%	38	27%	56	35%	39	27%	-1.00	ลดลง	
22	กระเสียว	299	99	200	56	19%	155	52%	56	28%	156	52%	57	29%	-1.00	ลดลง	
	รวมภาคกลาง	1.92%	1,419	119	1,300	19%	523	37%	405	29%	555	39%	436	34%	-31.00	ลดลง	
ภาคตะวันตก (2)																	
23	ศรีนครินทร์ (2)	17,745	10,265	7,480	13,799	78%	12,239	69%	1,974	26%	12,332	69%	2,067	28%	-93.00	ลดลง	
24	วชิราลงกรณ (2)	8,860	3,012	5,848	5,538	63%	4,025	45%	1,013	17%	4,076	46%	1,064	18%	-51.00	ลดลง	
	รวมภาคตะวันตก	37.51%	26,605	13,277	19,337	73%	16,264	61%	2,987	22%	16,408	62%	3,131	23%	-144.00	ลดลง	
ภาคตะวันออก (6+4)																	
25	ขุนด่าน	224	5.00	219	69	31%	81	36%	76	35%	88	39%	83	38%	-7.00	ลดลง	
26	คลองสิริกิติ์	420	30.00	390	63	15%	72	17%	42	11%	74	18%	44	11%	-2.00	ลดลง	
27	บางพระ (3)	117	12.00	105	30	26%	57	49%	45	43%	58	50%	46	44%	-1.00	ลดลง	
28	หนองปลาไหล (3)	164	13.75	150	27	16%	126	77%	112	75%	126	77%	112	75%	-	คงที่	
29	ประแสร์ (3)	295	20.00	275	71	24%	189	64%	169	61%	194	66%	174	63%	-5.00	ลดลง	
30	มาบประชัน (3)	17	0.72	16	2	11%	6	34%	5	31%	5	33%	4.69	30%	0.30	เพิ่มขึ้น	
31	หนองค้อ (3)	21	1.00	20	4	19%	13	59%	12	57%	13	60%	11.78	58%	-0.24	ลดลง	
32	ดอกทราย (3)	79	3.00	76	19	24%	53	66%	50	65%	54	68%	50.92	67%	-1.28	ลดลง	
33	คลองใหญ่ (3)	45	3.00	42	4	9%	13	28%	10	23%	12	26%	8.82	21%	0.95	เพิ่มขึ้น	
34	นวมินทร์จินดา	295	19.00	276	388	132%	137	46%	118	43%	145	49%	126.00	46%	-8.00	ลดลง	
	รวมภาคตะวันออก	2.37%	1,678	1,07	1,570	40%	746	44%	638	41%	769	46%	661	42%	-23.26	ลดลง	
ภาคใต้ (4)																	
35	แก่งกระจาน	710	65	645	333	47%	383	54%	318	49%	397	56%	332	51%	-14.00	ลดลง	
36	ปราณบุรี	391	18	373	196	50%	293	75%	275	74%	297	76%	279	75%	-4.00	ลดลง	
37	รัชชประภา (2)	5,639	1,352	4,287	3,284	58%	3,516	62%	2,164	50%	3,544	63%	2,192	51%	-28.00	ลดลง	
38	บางลา (2)	1,454	276	1,178	1,047	72%	1,183	81%	907	77%	1,199	82%	923	78%	-16.00	ลดลง	
	รวมภาคใต้	11.55%	8,194	1,711	6,483	59%	5,375	66%	3,664	57%	5,435	66%	3,726	57%	-62.00	ลดลง	
	รวมทั้งประเทศ	100%(38)	71,090	23,607	47,482	38,105	54%	37,032	52%	13,424	28%	30,132	42%	13,937	29%	-513.26	ลดลง

ที่มาข้อมูล : ตารางสรุปสภาพน้ำในอ่างเก็บน้ำขนาดใหญ่ทั่วประเทศ และตารางสรุปสภาพน้ำในอ่างเก็บน้ำภาคตะวันออกเฉียงเหนือ กรมชลประทาน

หมายเหตุ :

- อ่างเก็บน้ำขนาดใหญ่ หมายถึง อ่างเก็บน้ำที่มีความจุตั้งแต่ 100 ล้าน ลบ.ม. ขึ้นไป
- เป็นอ่างเก็บน้ำอยู่ในความรับผิดชอบของการไฟฟ้าฝ่ายผลิตแห่งประเทศไทย(10) นอกนั้นอยู่ในความรับผิดชอบของกรมชลประทาน (28)
- เป็นอ่างเก็บน้ำขนาดกลางที่มีความสำคัญต่อการอุตสาหกรรมและการประปา ของลุ่มน้ำชายฝั่งทะเลตะวันออก
- ที่มา : กรมชลประทาน และการไฟฟ้าฝ่ายผลิตแห่งประเทศไทย
- จังหวัดที่มีอ่างเก็บน้ำขนาดใหญ่มีจำนวน 26 จังหวัด ไม่มี 50 จังหวัด

รศ. หมายถึง ระดับเก็บกักของอ่าง



ศูนย์เขล



ศูนย์ป้องกันกักตุนน้ำ กรมทรัพยากรน้ำ

ลำดับของเขื่อนตามความจุ

- ศรีนครินทร์
- ภูมิพล
- สิริกิติ์
- วชิราลงกรณ
- รัชชประภา
- อุบลรัตน์
- สิรินธร
- บางลา
- ลำปาว
- ป่าสัก

ลำดับของเขื่อนตามปริมาณน้ำใช้การได้

- ภูมิพล
- ศรีนครินทร์
- สิริกิติ์
- วชิราลงกรณ
- รัชชประภา
- ลำปาว
- อุบลรัตน์
- บางลา
- สิรินธร
- ป่าสัก