



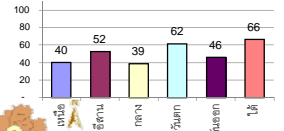
รายงานสรุปสภาพน้ำในอ่างเก็บน้ำขนาดใหญ่และขนาดกลาง

รายงานสถานการณ์ ณ วันที่ 11 มีนาคม 2564

ปริมาณน้ำในอ่างที่ใช้การได้ในสัปดาห์นี้ + มากกว่า / - น้อยกว่า สัปดาห์ก่อน **500.77** ล้าน ลบ.ม.

สรุปสถานการณ์ปริมาณน้ำในอ่างเก็บน้ำที่ใช้ในกิจกรรมห่มประเทศ มากกว่าปริมาณน้ำที่ไหลเข้าอ่าง เมื่อเทียบกับสัปดาห์ที่ผ่านมา ควรใช้น้ำอย่างระมัดระวัง

% ปริมาณน้ำรวมแต่ละภาคปัจจุบัน



เปรียบเทียบปริมาณน้ำรวม
ของระบบฝายอุโมงค์
ในปี 64 และ 63

วันที่ 11 มีนาคม 2564 แห่งกัน
37,488 ล้าน ลบ.ม. หรือ เท่ากัน

53%

วันที่ 10 มีนาคม 2563 แห่งกัน
38,607 ล้าน ลบ.ม. หรือ เท่ากัน

54%

ภาค	สถานการณ์ปริมาณน้ำในอ่าง				ปริมาณน้ำเปลี่ยนแปลง (ล้าน ม.³)	สถานะ
	ลตง (แห่ง)	ดงที่ (แห่ง)	เพิ่มขึ้น (แห่ง)	รวม (แห่ง)		
ภาคเหนือ	6	2	-	8	-127.00	ปริมาณน้ำในอ่างเก็บน้ำลดลง
ภาคตะวันออกเฉียงเหนือ	12	-	-	12	-116.00	ปริมาณน้ำในอ่างเก็บน้ำลดลง
ภาคกลาง	3	-	-	3	-33.00	ปริมาณน้ำในอ่างเก็บน้ำลดลง
ภาคตะวันตก	2	-	-	2	-139.00	ปริมาณน้ำในอ่างเก็บน้ำลดลง
ภาคตะวันออก	8	-	2	10	-20.77	ปริมาณน้ำในอ่างเก็บน้ำลดลง
ภาคใต้	4	-	-	4	-65.00	ปริมาณน้ำในอ่างเก็บน้ำลดลง
รวมทั้งประเทศ	35	2	2	39	-500.77	ปริมาณน้ำในอ่างเก็บน้ำลดลง

สรุปสถานการณ์ปริมาณน้ำในอ่างฯ

ดงที่	2	อ่าง
ลดลง	35	อ่าง
เพิ่มขึ้น	2	อ่าง

ภาค	อ่างเก็บน้ำ	ความจุที่ (ล้าน ม.³)	ปริมาณน้ำที่ใช้งานได้ (ล้าน ม.³)	ใช้การได้จริง (ล้าน ม.³)	ปริมาณน้ำรวม วันที่ 10 มีนาคม 2563		ปัจจุบัน วันที่ 11 มีนาคม 2564				สัปดาห์ก่อน วันที่ 5 มีนาคม 2564				ปริมาณน้ำ + เพิ่มขึ้น (ล้าน ม.³)	สถานการณ์ในอ่าง
					ปริมาณน้ำรวม (ล้าน ม.³)	%	ปริมาณน้ำรวม (ล้าน ม.³)	%	ปริมาณน้ำใช้การได้จริง (ล้าน ม.³)	%	ปริมาณน้ำรวม (ล้าน ม.³)	%	ปริมาณน้ำใช้การได้จริง (ล้าน ม.³)	%		
ภาคเหนือ (7)																
1	ภูมิพล (2)	13,462	3,800	9,662	4,974	37%	4,909	36%	1,109	11%	4,966	37%	1,166	12%	-57.00	ลดลง
2	สิริกิติ์ (2)	9,510	2,850	6,660	4,208	44%	4,373	46%	1,523	23%	4,456	47%	1,606	24%	-83.00	ลดลง
3	แม่งัด	265	12	253	102	38%	117	44%	105	42%	119	45%	107	42%	-2.00	ลดลง
4	แมกวาง เชียงใหม่	263	14	249	69	26%	70	27%	56	22%	73	28%	59	24%	-3.00	ลดลง
5	กัวลม ลำปาง	106	3	103	55	52%	61	58%	58	56%	61	58%	58	56%	-	ดงที่
6	กัวคองมา ลำปาง	170	6	164	72	42%	64	38%	58	35%	65	38%	59	36%	-1.00	ลดลง
7	แควน้อย พิษณุโลก	939	43	896	355	38%	336	36%	293	33%	340	36%	297	33%	-4.00	ลดลง
	แม่มอก	110	16	94	30	27%	40	36%	24	26%	40	36%	24	26%	-	ดงที่
รวมภาคเหนือ 34.85%		24,825	6,744	18,081	9,864	40%	9,969	40%	3,225	18%	10,120	41%	3,352	19%	-127.00	ลดลง
ภาคตะวันออกเฉียงเหนือ (12)																
8	ห้วยหลวง อุดรธานี	136	7	129	43	32%	44	32%	37	29%	45	33%	38	29%	-1.00	ลดลง
9	น้ำจูง สกลนคร	520	45	475	222	43%	198	38%	153	32%	200	38%	155	33%	-2.00	ลดลง
10	น้ำพอง (2) สกลนคร	165	8	157	77	47%	80	48%	72	46%	81	49%	73	46%	-1.00	ลดลง
11	จุฬารัตน์ (2) ชัยภูมิ	164	37	127	40	24%	86	52%	49	39%	88	54%	51	40%	-2.00	ลดลง
12	อุบลรัตน์ (2) ขอนแก่น	2,431	581	1,850	394	16%	1,144	47%	563	30%	1,178	48%	597	32%	-34.00	ลดลง
13	ลำปาว กาฬสินธุ์	1,980	100	1,880	943	48%	648	33%	548	29%	677	34%	577	31%	-29.00	ลดลง
14	ลำตะคอง นครราชสีมา	314	22	292	118	38%	285	91%	263	90%	291	93%	269	92%	-6.00	ลดลง
15	ลำพระเพลิง นครราชสีมา	155	1	154	16	10%	120	77%	119	77%	123	79%	122	79%	-3.00	ลดลง
16	มูลมน นครราชสีมา	141	7	134	35	25%	120	85%	113	84%	123	87%	116	87%	-3.00	ลดลง
17	ลำแจะ นครราชสีมา	275	7	268	63	23%	191	69%	184	69%	197	72%	190	71%	-6.00	ลดลง
18	ลำน้ำรองบุรีรัมย์	121	3	118	20	17%	89	74%	86	73%	90	74%	87	74%	-1.00	ลดลง
19	สิรินธร (2) อุบลราชธานี	1,966	831	1,135	1,344	68%	1,383	70%	552	49%	1,411	72%	580	51%	-28.00	ลดลง
รวมภาคตะวันออกเฉียงเหนือ 11.80%		8,369	1,649	6,720	3,313	40%	4,388	52%	2,739	41%	4,505	54%	2,855	42%	-116.00	ลดลง
ภาคกลาง (3)																
20	ป่าสักชลสิทธิ์ ลพบุรี	960	3	957	166	17%	337	35%	334	35%	365	38%	362	38%	-28.00	ลดลง
21	ห้วยเสลา อุทัยธานี	160	17	143	34	21%	56	35%	39	27%	57	36%	40	28%	-1.00	ลดลง
22	กระเสียว สุพรรณบุรี	299	99	200	57	19%	156	52%	57	29%	160	54%	61	31%	-4.00	ลดลง
รวมภาคกลาง 1.92%		1,419	119	1,300	257	18%	548	39%	430	30%	582	41%	463	36%	-33.00	ลดลง
ภาคตะวันตก (2)																
23	ศรีนครินทร์ (2) กาญจนบุรี	17,745	10,265	7,480	13,895	78%	12,322	69%	2,057	28%	12,405	70%	2,140	29%	-83.00	ลดลง
24	วชิราลงกรณ (2) กาญจนบุรี	8,860	3,012	5,848	5,657	64%	4,066	46%	1,054	18%	4,122	47%	1,110	19%	-56.00	ลดลง
รวมภาคตะวันตก 37.51%		26,605	13,277	13,328	19,552	73%	16,388	62%	3,111	23%	16,527	62%	3,250	24%	-139.00	ลดลง
ภาคตะวันออก (6+4)																
25	ขุนด่าน นครนายก	224	5.00	219	73	33%	88	39%	83	38%	94	42%	89	41%	-6.00	ลดลง
26	คลองสิริกิติ์ ฉะเชิงเทรา	420	30.00	390	65	15%	74	18%	44	11%	76	18%	46	12%	-2.00	ลดลง
27	น้ำพระ (3) ชลบุรี	117	12.00	105	30	26%	58	50%	46	44%	59	50%	47	45%	-1.00	ลดลง
28	หนองปลาไหล (3) ระยอง	164	13.75	150	28	17%	126	77%	112	75%	125	76%	111	74%	1.00	เพิ่มขึ้น
29	ประแสร์ (3) ระยอง	295	20.00	275	72	24%	193	65%	173	63%	197	67%	177	64%	-4.00	ลดลง
30	มาบประชัน (3) ระยอง	17	0.72	16	2	11%	5	33%	5	30%	5	33%	4.69	30%	0.01	เพิ่มขึ้น
31	หนองค้อ (3) ระยอง	21	1.00	20	4	19%	13	59%	12	57%	13	60%	11.91	58%	-0.20	ลดลง
32	ดอกกราย (3) ระยอง	79	3.00	76	19	25%	54	67%	51	66%	54	69%	51.47	67%	-0.92	ลดลง
33	คลองใหญ่ (3) ระยอง	45	3.00	42	5	10%	12	27%	9	22%	13	29%	10.15	24%	-0.66	ลดลง
34	นคมสินทรจินดา ปราจีนบุรี	295	19.00	276	399	135%	144	49%	125	45%	151	51%	132.00	48%	-7.00	ลดลง
รวมภาคตะวันออก 2.37%		1,678	107	1,570	697	42%	767	46%	660	42%	788	47%	680	43%	-20.77	ลดลง
ภาคใต้ (4)																
35	แก่งกระจาน เพชรบุรี	710	65	645	341	48%	394	55%	329	51%	409	58%	344	53%	-15.00	ลดลง
36	ปราณบุรี ประจวบคีรีขันธ์	391	18	373	197	50%	297	76%	279	75%	300	77%	282	76%	-3.00	ลดลง
37	รัชชประภา (2) สุราษฎร์ธานี	5,639	1,352	4,287	3,337	59%	3,539	63%	2,187	51%	3,572	63%	2,220	52%	-33.00	ลดลง
38	บางยาง (2) ยะลา	1,454	276	1,178	1,048	72%	1,197	82%	921	78%	1,211	83%	935	79%	-14.00	ลดลง
รวมภาคใต้ 11.55%		8,194	1,711	6,483	4,924	60%	5,427	66%	3,716	57%	5,492	67%	3,781	58%	-65.00	ลดลง
รวมทั้งประเทศ 100%(38)		71,090	23,607	47,482	38,607	54%	37,488	53%	13,881	29%	30,132	42%	14,381	30%	-500.77	ลดลง

ที่มาข้อมูล : ตารางสรุปสภาพน้ำในอ่างเก็บน้ำขนาดใหญ่ทั่วประเทศ และตารางสรุปสภาพน้ำในอ่างเก็บน้ำภาคตะวันออกเฉียงเหนือ กรมชลประทาน

หมายเหตุ :

- อ่างเก็บน้ำขนาดใหญ่ หมายถึง อ่างเก็บน้ำที่มีความจุตั้งแต่ 100 ล้าน ลบ.ม. ขึ้นไป
- เป็นอ่างเก็บน้ำอยู่ในความรับผิดชอบของการไฟฟ้าฝ่ายผลิตแห่งประเทศไทย(10) นอกนั้นอยู่ในความรับผิดชอบของกรมชลประทาน (28)
- เป็นอ่างเก็บน้ำขนาดกลางที่มีความสำคัญต่อการอุตสาหกรรมและการประปา ของลุ่มน้ำชายฝั่งทะเลตะวันออก
- ที่มา : กรมชลประทาน และการไฟฟ้าฝ่ายผลิตแห่งประเทศไทย
- จังหวัดที่มีอ่างเก็บน้ำขนาดใหญ่มีจำนวน 26 จังหวัด ไม่มี 50 จังหวัด

รศ. หมายถึง ระดับเก็บกักของอ่าง



ศูนย์เขล



ศูนย์ป้องกันกักตุนน้ำ กรมทรัพยากรน้ำ

ลำดับของเขื่อนตามความจุ

- ศรีนครินทร์ 2.ภูมิพล 3.สิริกิติ์ 4.วชิราลงกรณ 5.รัชชประภา
- อุบลรัตน์ 7.สิรินธร 8.บางยาง 9.ลำปาว 10.ป่าสัก

ลำดับของเขื่อนตามปริมาณน้ำใช้การได้

- ภูมิพล 2.ศรีนครินทร์ 3.สิริกิติ์ 4.วชิราลงกรณ 5.รัชชประภา
- ลำปาว 7.อุบลรัตน์ 8.บางยาง 9.สิรินธร 10.ป่าสัก