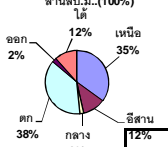


ปริมาณน้ำรวมของประเทศ 70,921 ล้าน ม.ม. (100%)



เปรียบเทียบปริมาณน้ำรวม
ประเทศไทยปี 64 และ 63

วันที่ 3 มีนาคม 2564 แห่งกัน
38,175 ล้าน ม.ม. หรือ เท่ากัน
54%

วันที่ 2 มีนาคม 2563 แห่งกัน
39,362 ล้าน ม.ม. หรือ เท่ากัน
55%

รายงานสรุปสภาพน้ำในอ่างเก็บน้ำขนาดใหญ่และขนาดกลาง

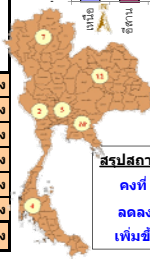
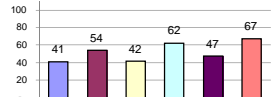
รายงานสถานการณ์ ณ. วันที่ 3 มีนาคม 2564

ปริมาณน้ำในอ่างที่ใช้การได้ในสัปดาห์นี้ + มากกว่า / - น้อยกว่า สัปดาห์ก่อน

544.16 ล้าน ลม.ม.

สรุปสถานการณ์ปริมาณน้ำในอ่างเก็บน้ำที่ใช้ในทุกกิจกรรมทั่วประเทศ มากกว่าปริมาณน้ำที่ไหลเข้าอ่าง เมื่อเทียบกับสัปดาห์ที่ผ่านมา ควรใช้น้ำอย่างระมัดระวัง

% ปริมาณน้ำรวมในแต่ละภาคปัจจุบัน



ภาค	สถานการณ์ปริมาณน้ำในอ่าง				ปริมาณน้ำเปลี่ยนแปลง (ล้าน ม.³)	สถานะ
	ลดลง (แห่ง)	คงที่ (แห่ง)	เพิ่มขึ้น (แห่ง)	รวม (แห่ง)		
ภาคเหนือ	6	2	-	8	-122.00	ปริมาณน้ำในอ่างเก็บน้ำลดลง
ภาคตะวันออกเฉียงเหนือ	12	-	-	12	-128.00	ปริมาณน้ำในอ่างเก็บน้ำลดลง
ภาคกลาง	2	1	-	3	-40.00	ปริมาณน้ำในอ่างเก็บน้ำลดลง
ภาคตะวันตก	2	-	-	2	-160.00	ปริมาณน้ำในอ่างเก็บน้ำลดลง
ภาคตะวันออก	10	-	-	10	-30.16	ปริมาณน้ำในอ่างเก็บน้ำลดลง
ภาคใต้	4	-	-	4	-64.00	ปริมาณน้ำในอ่างเก็บน้ำลดลง
รวมทั้งประเทศ	36	3	-	39	-544.16	ปริมาณน้ำในอ่างเก็บน้ำลดลง

สรุปสถานการณ์ปริมาณน้ำในอ่างน้ำ

คงที่	3	อ่าง
ลดลง	36	อ่าง
เพิ่มขึ้น	-	อ่าง

ภาค	อ่างเก็บน้ำ	ความจุที่ (ล้าน ม.³)	ปริมาณน้ำที่ใช้งานได้ (ล้าน ม.³)	ใช้การได้จริง (ล้าน ม.³)	ปริมาณน้ำรวม วันที่ 2 มีนาคม 2563 (%)	ปัจจุบัน วันที่ 3 มีนาคม 2564				สัปดาห์ก่อน วันที่ 25 กุมภาพันธ์ 2564				ปริมาณน้ำ + เพิ่มขึ้น (ล้าน ม.³)	สถานการณ์ในอ่าง		
						ปริมาณน้ำรวม		ปริมาณน้ำใช้การได้จริง		ปริมาณน้ำรวม		ปริมาณน้ำใช้การได้จริง					
						ปริมาณน้ำ (ล้าน ม.³)	%	ปริมาณน้ำ (ล้าน ม.³)	%	ปริมาณน้ำ (ล้าน ม.³)	%	ปริมาณน้ำ (ล้าน ม.³)	%				
ภาคเหนือ (7)																	
1	ภูมิพล (2)	13,462	3,800	9,662	5,040	37%	4,981	37%	1,181	12%	5,026	37%	1,226	13%	-45.00	ลดลง	
2	สิริกิติ์ (2)	9,510	2,850	6,660	4,272	45%	4,485	47%	1,635	25%	4,571	48%	1,721	26%	-86.00	ลดลง	
3	เขื่อนใหม่	265	12	253	109	41%	122	46%	110	43%	125	47%	113	45%	-3.00	ลดลง	
4	แมกวง เชียงใหม่	263	14	249	69	26%	75	29%	61	24%	78	30%	64	26%	-3.00	ลดลง	
5	กัวลม ลำปาง	106	3	103	55	52%	61	58%	58	56%	61	58%	58	56%	-	คงที่	
6	กัวคองมา ลำปาง	170	6	164	77	45%	65	38%	59	36%	67	39%	61	37%	-2.00	ลดลง	
7	แควน้อย พิษณุโลก	939	43	896	362	39%	342	36%	299	33%	349	37%	306	34%	-7.00	ลดลง	
	แม่เมาะ	110	16	94	30	27%	40	36%	24	26%	40	36%	24	26%	-	คงที่	
	รวมภาคเหนือ	34,85%	24,825	6,744	18,081	40%	10,171	41%	3,427	19%	10,317	42%	3,549	20%	-122.00	ลดลง	
ภาคตะวันออกเฉียงเหนือ (12)																	
8	ห้วยหลวง อุตรดิตถ์	136	7	129	44	32%	45	33%	38	29%	47	35%	40	31%	-2.00	ลดลง	
9	น้ำจืด สกลนคร	520	45	475	221	43%	199	38%	154	32%	202	39%	157	33%	-3.00	ลดลง	
10	น้ำพอง (2) สกลนคร	165	8	157	79	48%	81	49%	73	46%	83	50%	75	48%	-2.00	ลดลง	
11	จุฬารัตน์ (2) ชัยภูมิ	164	37	127	41	25%	92	56%	55	43%	102	62%	65	51%	-10.00	ลดลง	
12	อุบลรัตน์ (2) ขอนแก่น	2,431	581	1,850	411	17%	1,183	49%	602	33%	1,219	50%	638	34%	-36.00	ลดลง	
13	ลำปาว กาฬสินธุ์	1,980	100	1,880	990	50%	681	34%	581	31%	713	36%	613	33%	-32.00	ลดลง	
14	ลำตะคอง นครราชสีมา	314	22	292	120	38%	293	93%	271	93%	298	95%	276	95%	-5.00	ลดลง	
15	ลำพระเพลิง นครราชสีมา	155	1	154	16	10%	124	80%	123	80%	129	83%	128	83%	-5.00	ลดลง	
16	มูลมน นครราชสีมา	141	7	134	37	26%	123	87%	116	87%	126	89%	119	89%	-3.00	ลดลง	
17	ลำแซะ นครราชสีมา	275	7	268	65	24%	200	73%	193	72%	207	75%	200	75%	-7.00	ลดลง	
18	ลำน้ำร่งบุรีรัมย์	121	3	118	20	17%	90	74%	87	74%	91	75%	88	75%	-1.00	ลดลง	
19	สิรินธร (2) อุบลราชธานี	1,966	831	1,135	1,395	71%	1,416	72%	585	52%	1,438	73%	607	53%	-22.00	ลดลง	
	รวมภาค ดอน.	11.80%	8,369	1,649	6,720	41%	4,526	54%	2,878	43%	4,652	56%	3,006	45%	-128.00	ลดลง	
ภาคกลาง (3)																	
20	ป่าสักลลิตร์ ลพบุรี	960	3	957	172	18%	372	39%	369	39%	400	42%	397	41%	-28.00	ลดลง	
21	หันเสลา อุทัยธานี	160	17	143	34	21%	57	36%	40	28%	57	36%	40	28%	-	คงที่	
22	กระเสียว สุพรรณบุรี	299	99	200	57	19%	162	54%	63	32%	173	58%	74	37%	-11.00	ลดลง	
	รวมภาคกลาง	1.92%	1,419	119	1,300	19%	592	42%	472	33%	631	44%	512	39%	-40.00	ลดลง	
ภาคตะวันตก (2)																	
23	ศรีนครินทร์ (2) กาญจนบุรี	17,745	10,265	7,480	14,054	79%	12,435	70%	2,170	29%	12,536	71%	2,271	30%	-101.00	ลดลง	
24	วิชาสงคราม (2) กาญจนบุรี	8,860	3,012	5,848	5,835	66%	4,140	47%	1,128	19%	4,199	47%	1,187	20%	-59.00	ลดลง	
	รวมภาคตะวันตก	37.51%	26,605	13,277	13,328	75%	16,575	62%	3,298	25%	16,734	63%	3,458	26%	-160.00	ลดลง	
ภาคตะวันออก (6+4)																	
25	ขุนด่าน นครนายก	224	5.00	219	81	36%	95	42%	90	41%	102	46%	97	44%	-7.00	ลดลง	
26	คลองสีปด ฉะเชิงเทรา	420	30.00	390	67	16%	77	18%	47	12%	84	20%	54	14%	-7.00	ลดลง	
27	บางพระ (3) ชลบุรี	117	12.00	105	33	28%	60	51%	48	46%	61	52%	49	47%	-1.00	ลดลง	
28	หนองปลาไหล (3) ระยอง	164	13.75	150	30	18%	126	77%	112	75%	128	78%	114	76%	-2.00	ลดลง	
29	ประแสร์ (3) ระยอง	295	20.00	275	77	26%	198	67%	178	65%	201	68%	181	66%	-3.00	ลดลง	
30	มาบประชัน (3) ระยอง	17	0.72	16	2	13%	5	33%	5	30%	6	33%	4.79	30%	-0.07	ลดลง	
31	หนองค้อ (3) ระยอง	21	1.00	20	4	21%	13	61%	12	59%	13	62%	12.22	60%	-0.27	ลดลง	
32	ดอกกราย (3) ระยอง	79	3.00	76	21	27%	55	69%	52	68%	57	71%	53.72	70%	-1.88	ลดลง	
33	คลองใหญ่ (3) ระยอง	45	3.00	42	6	13%	14	30%	11	25%	16	34%	12.65	30%	-1.93	ลดลง	
34	นคมสินทรจินดา ปราจีนบุรี	295	19.00	276	426	144%	152	52%	133	48%	158	54%	139.00	50%	-6.00	ลดลง	
	รวมภาคตะวันออก	2.37%	1,678	107	1,570	45%	795	47%	687	44%	825	49%	718	46%	-30.16	ลดลง	
ภาคใต้ (4)																	
35	แก่งกระจาน เพชรบุรี	710	65	645	353	50%	413	58%	348	54%	429	60%	364	56%	-16.00	ลดลง	
36	ปราณบุรี ประจวบคีรีขันธ์	391	18	373	204	52%	302	77%	284	76%	309	79%	291	78%	-7.00	ลดลง	
37	รัชชประภา (2) สุราษฎร์ธานี	5,639	1,352	4,287	3,400	60%	3,583	64%	2,231	52%	3,612	64%	2,260	53%	-29.00	ลดลง	
38	บางกลาง (2) มะลา	1,454	276	1,178	1,052	72%	1,216	84%	940	80%	1,228	84%	952	81%	-12.00	ลดลง	
	รวมภาคใต้	11.55%	8,194	1,711	6,483	61%	5,515	67%	3,803	59%	5,578	68%	3,867	60%	-64.00	ลดลง	
	รวมทั้งประเทศ	100%(38)	71,090	23,607	47,482	39,362	55%	38,175	54%	14,565	31%	30,132	42%	15,110	32%	-544.16	ลดลง

ที่มาข้อมูล : ตารางสรุปสภาพน้ำในอ่างเก็บน้ำขนาดใหญ่ทั่วประเทศ และตารางสรุปสภาพน้ำในอ่างเก็บน้ำภาคตะวันออกเฉียงเหนือ กรมชลประทาน

หมายเหตุ :

- อ่างเก็บน้ำขนาดใหญ่ หมายถึง อ่างเก็บน้ำที่มีความจุตั้งแต่ 100 ล้าน ลม.ม. ขึ้นไป
- เป็นอ่างเก็บน้ำที่อยู่ในความรับผิดชอบของการไฟฟ้าฝ่ายผลิตแห่งประเทศไทย(10) นอกนั้นอยู่ในความรับผิดชอบของกรมชลประทาน (28)
- เป็นอ่างเก็บน้ำขนาดกลางที่มีความสำคัญต่อการอุตสาหกรรมและการประปา ของผู้นำชัยหัวและวันออก
- ที่มา : กรมชลประทาน และการไฟฟ้าฝ่ายผลิตแห่งประเทศไทย
- จังหวัดที่มีอ่างเก็บน้ำขนาดใหญ่มีจำนวน 26 จังหวัด ไม่มี 50 จังหวัด

รศ. นายถึง ระดมเก็บกักของอ่าง



ศูนย์เขชล



ศูนย์ป้องกันกีดกัน กำพรียการน้ำ

ลำดับของเขื่อนตามความจุ

1.ศรีนครินทร์ 2.ภูมิพล 3.สิริกิติ์ 4.วิชาการกรม 5.รัชชประภา 6.อุบลรัตน์ 7.สิรินธร 8.บางกลาง 9.ลำปาว 10.ป่าสัก

ลำดับของเขื่อนตามปริมาณน้ำใช้การได้

1.ภูมิพล 2.ศรีนครินทร์ 3.สิริกิติ์ 4.วิชาการกรม 5.รัชชประภา 6.ลำปาว 7.อุบลรัตน์ 8.บางกลาง 9.สิรินธร 10.ป่าสัก