



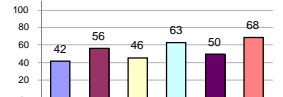
รายงานสรุปสภาพน้ำในอ่างเก็บน้ำขนาดใหญ่และขนาดกลาง

รายงานสถานการณ์ ณ วันที่ 24 กุมภาพันธ์ 2564

ปริมาณน้ำในอ่างที่ใช้การได้ในสัปดาห์นี้ + มากกว่า / - น้อยกว่า สัปดาห์ก่อน 563.97 ล้าน ลบ.ม.

สรุปสถานการณ์ปริมาณน้ำในอ่างเก็บน้ำที่ใช้ในกิจกรรมทั่วประเทศ มากกว่าปริมาณน้ำที่ไหลเข้าอ่าง เมื่อเทียบกับสัปดาห์ที่ผ่านมา ควรใช้น้ำอย่างระมัดระวัง

% ปริมาณน้ำรวมแต่ละภาคปัจจุบัน



เปรียบเทียบปริมาณน้ำรวม
ของประเทศไทย
ในปี 64 และ 63

วันที่ 24 กุมภาพันธ์ 2564 แห่งนี้

38,928 ล้าน ลบ.ม. หรือ เท่ากับ

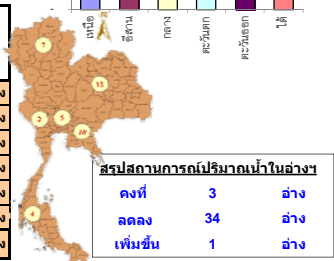
55%

วันที่ 24 กุมภาพันธ์ 2563 แห่งนี้

40,239 ล้าน ลบ.ม. หรือ เท่ากับ

57%

ภาค	สถานการณ์ปริมาณน้ำในอ่าง				ปริมาณน้ำเปลี่ยนแปลง (ล้าน ม.³)	สถานะ
	ล้น (แห่ง)	คงที่ (แห่ง)	เพิ่มขึ้น (แห่ง)	รวม (แห่ง)		
ภาคเหนือ	6	1	-	7	-131.00	ปริมาณน้ำในอ่างเก็บน้ำลดลง
ภาคตะวันออกเฉียงเหนือ	11	1	-	12	-116.00	ปริมาณน้ำในอ่างเก็บน้ำลดลง
ภาคกลาง	2	1	-	3	-46.00	ปริมาณน้ำในอ่างเก็บน้ำลดลง
ภาคตะวันตก	2	-	-	2	-156.00	ปริมาณน้ำในอ่างเก็บน้ำลดลง
ภาคตะวันออก	9	-	1	10	-39.97	ปริมาณน้ำในอ่างเก็บน้ำลดลง
ภาคใต้	4	-	-	4	-75.00	ปริมาณน้ำในอ่างเก็บน้ำลดลง
รวมทั้งประเทศ	34	3	1	38	-563.97	ปริมาณน้ำในอ่างเก็บน้ำลดลง



ภาค	อ่างเก็บน้ำ	ความจุที่ (ล้าน ม.³)	ปริมาณน้ำที่ใช้งานได้ (ล้าน ม.³)	ใช้การได้จริง (ล้าน ม.³)	ปริมาณน้ำรวม วันที่ 24 กุมภาพันธ์ 2563		ปัจจุบัน วันที่ 24 กุมภาพันธ์ 2564				สัปดาห์ก่อน วันที่ 18 กุมภาพันธ์ 2564				ปริมาณน้ำ + เพิ่มขึ้น (ล้าน ม.³)	สถานการณ์ในอ่าง
					%	%	ปริมาณน้ำรวม		ปริมาณน้ำใช้การได้จริง		ปริมาณน้ำรวม		ปริมาณน้ำใช้การได้จริง			
							ปริมาณน้ำรวม (ล้าน ม.³)	%	ปริมาณน้ำรวม (ล้าน ม.³)	%	ปริมาณน้ำรวม (ล้าน ม.³)	%	ปริมาณน้ำใช้การได้จริง (ล้าน ม.³)	%		
ภาคเหนือ (7)																
1	ภูมิพล (2)	13,462	3,800	9,662	5,119	38%	5,042	37%	1,242	13%	5,099	38%	1,299	13%	-57.00	ลดลง
2	สิริกิติ์ (2)	9,510	2,850	6,660	4,349	46%	4,600	48%	1,750	26%	4,677	49%	1,827	27%	-77.00	ลดลง
3	แม่งัด	265	12	253	118	45%	126	48%	114	45%	129	49%	117	46%	-3.00	ลดลง
4	แม่งาว	263	14	249	70	27%	79	30%	65	26%	84	32%	70	28%	-5.00	ลดลง
5	กัวลม	106	3	103	55	52%	61	58%	58	56%	64	60%	61	59%	-3.00	ลดลง
6	กัวลอม	170	6	164	84	49%	68	40%	62	38%	68	40%	62	38%	-	คงที่
7	แควน้อย	939	43	896	370	39%	351	37%	308	34%	359	38%	316	35%	-8.00	ลดลง
	แม่มอก	110	16	94	31	28%	40	36%	24	26%	41	37%	25	27%	-1.00	ลดลง
	รวมภาคเหนือ	34,85%	24,825	6,744	18,081	41%	10,365	42%	3,621	20%	10,520	42%	3,752	21%	-131.00	ลดลง
ภาคตะวันออกเฉียงเหนือ (12)																
8	ห้วยหลวง	136	7	129	46	34%	47	35%	40	31%	48	35%	41	32%	-1.00	ลดลง
9	น้ำจูน	520	45	475	231	44%	203	39%	158	33%	209	40%	164	35%	-6.00	ลดลง
10	น้ำพอง (2)	165	8	157	80	48%	83	50%	75	48%	84	51%	76	48%	-1.00	ลดลง
11	จุฬารัตน์ (2)	164	37	127	41	25%	104	63%	67	53%	110	67%	73	57%	-6.00	ลดลง
12	อุบลรัตน์ (2)	2,431	581	1,850	424	17%	1,231	51%	650	35%	1,267	52%	686	37%	-36.00	ลดลง
13	ลำปาว	1,980	100	1,880	1,063	54%	726	37%	626	33%	759	38%	659	35%	-33.00	ลดลง
14	ลำตะคอง	314	22	292	126	40%	301	96%	279	96%	306	97%	284	97%	-5.00	ลดลง
15	ลำพระเพลิง	155	1	154	16	10%	130	84%	129	84%	134	86%	133	86%	-4.00	ลดลง
16	มูลนง	141	7	134	39	28%	127	90%	120	90%	129	91%	122	91%	-2.00	ลดลง
17	ลำแจะ	275	7	268	67	24%	208	76%	201	75%	211	77%	204	76%	-3.00	ลดลง
18	ลำน้ำจันท	121	3	118	20	17%	91	75%	88	75%	91	75%	88	75%	-	คงที่
19	สิรินธร (2)	1,966	831	1,135	1,445	73%	1,447	74%	616	54%	1,466	75%	635	56%	-19.00	ลดลง
	รวมภาคตะวันออกเฉียงเหนือ	11.80%	8,369	1,649	6,720	43%	4,699	56%	3,049	45%	4,815	58%	3,165	47%	-116.00	ลดลง
ภาคกลาง (3)																
20	ป่าสักชลสิทธิ์	960	3	957	179	19%	411	43%	408	43%	445	46%	442	46%	-34.00	ลดลง
21	ห้วยเสลา	160	17	143	35	22%	57	36%	40	28%	57	36%	40	28%	-	คงที่
22	กระเสียว	299	99	200	58	19%	177	59%	78	39%	189	63%	90	45%	-12.00	ลดลง
	รวมภาคกลาง	1.92%	1,419	119	1,300	19%	646	46%	526	37%	691	49%	572	44%	-46.00	ลดลง
ภาคตะวันตก (2)																
23	ศรีนครินทร์ (2)	17,745	10,265	7,480	14,196	80%	12,566	71%	2,301	31%	12,660	71%	2,395	32%	-94.00	ลดลง
24	วชิราลงกรณ (2)	8,860	3,012	5,848	6,062	68%	4,216	48%	1,204	21%	4,278	48%	1,266	22%	-62.00	ลดลง
	รวมภาคตะวันตก	37.51%	26,605	13,277	13,328	76%	16,782	63%	3,505	26%	16,939	64%	3,661	27%	-156.00	ลดลง
ภาคตะวันออก (6+4)																
25	ขุนด่าน	224	5.00	219	92	41%	102	46%	97	44%	110	49%	105	48%	-8.00	ลดลง
26	คลองสิปปค	420	30.00	390	70	17%	87	21%	57	15%	99	24%	69	18%	-12.00	ลดลง
27	บางพระ (3)	117	12.00	105	37	32%	61	52%	49	47%	63	54%	51	49%	-2.00	ลดลง
28	หนองปลาไหล (3)	164	13.75	150	30	18%	129	79%	115	77%	131	80%	117	78%	-2.00	ลดลง
29	ประแสร์ (3)	295	20.00	275	85	29%	203	69%	183	67%	207	70%	187	68%	-4.00	ลดลง
30	มาบประชัน (3)	17	0.72	16	3	16%	6	33%	5	30%	5	33%	4.75	30%	0.04	เพิ่มขึ้น
31	หนองค้อ (3)	21	1.00	20	5	22%	13	62%	12	61%	14	64%	12.77	63%	-0.41	ลดลง
32	ดอกกราย (3)	79	3.00	76	25	31%	57	72%	54	71%	59	75%	56.33	74%	-1.94	ลดลง
33	คลองใหญ่ (3)	45	3.00	42	7	15%	16	36%	13	31%	19	42%	16.03	38%	-2.66	ลดลง
34	นวมินทร์จินดา	295	19.00	276	463	157%	160	54%	141	51%	167	57%	148.00	54%	-7.00	ลดลง
	รวมภาคตะวันออก	2.37%	1,678	107	1,570	49%	835	50%	727	46%	875	52%	767	49%	-39.97	ลดลง
ภาคใต้ (4)																
35	แก่งกระจาน	710	65	645	365	51%	434	61%	369	57%	449	63%	384	60%	-15.00	ลดลง
36	ปราณบุรี	391	18	373	216	55%	311	80%	293	79%	317	81%	299	80%	-6.00	ลดลง
37	รัชชประภา (2)	5,639	1,352	4,287	3,461	61%	3,623	64%	2,271	53%	3,652	65%	2,300	54%	-29.00	ลดลง
38	บางลา (2)	1,454	276	1,178	1,055	73%	1,232	85%	956	81%	1,257	86%	981	83%	-25.00	ลดลง
	รวมภาคใต้	11.55%	8,194	1,711	6,483	62%	5,600	68%	3,889	60%	5,675	69%	3,964	61%	-75.00	ลดลง
	รวมทั้งประเทศ	100%(38)	71,090	23,607	47,482	57%	38,928	55%	15,317	32%	30,132	42%	15,881	33%	-563.97	ลดลง

ที่มาข้อมูล : ตารางสรุปสภาพน้ำในอ่างเก็บน้ำขนาดใหญ่ทั่วประเทศ และตารางสรุปสภาพน้ำในอ่างเก็บน้ำภาคตะวันออกเฉียงเหนือ กรมชลประทาน

หมายเหตุ :

- อ่างเก็บน้ำขนาดใหญ่ หมายถึง อ่างเก็บน้ำที่มีความจุตั้งแต่ 100 ล้าน ลบ.ม. ขึ้นไป
- เป็นอ่างเก็บน้ำที่อยู่ในความรับผิดชอบของการไฟฟ้าฝ่ายผลิตแห่งประเทศไทย(10) นอกนั้นอยู่ในความรับผิดชอบของกรมชลประทาน (28)
- เป็นอ่างเก็บน้ำขนาดกลางที่มีความสำคัญต่อการอุตสาหกรรมและการประปา ของลุ่มน้ำชายฝั่งทะเลตะวันออก
- ที่มา : กรมชลประทาน และการไฟฟ้าฝ่ายผลิตแห่งประเทศไทย
- จังหวัดที่มีอ่างเก็บน้ำขนาดใหญ่มีจำนวน 26 จังหวัด ไม่มี 50 จังหวัด

รศ. หมายถึง ระดับเก็บกักของอ่าง



ศูนย์เขล



ศูนย์ป้องกันกักตุนน้ำ กรมทรัพยากรน้ำ

ลำดับของเขื่อนตามความจุ

- ศรีนครินทร์ 2.ภูมิพล 3.สิริกิติ์ 4.วชิราลงกรณ 5.รัชชประภา
- อุบลรัตน์ 7.สิรินธร 8.บางลา 9.ลำปาว 10.ป่าสัก

ลำดับของเขื่อนตามปริมาณน้ำใช้การได้

- ภูมิพล 2.ศรีนครินทร์ 3.สิริกิติ์ 4.วชิราลงกรณ 5.รัชชประภา
- ลำปาว 7.อุบลรัตน์ 8.บางลา 9.สิรินธร 10.ป่าสัก