

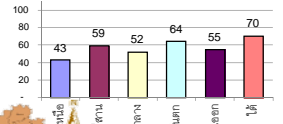
รายงานสรุปสภาพน้ำในอ่างเก็บน้ำขนาดใหญ่และขนาดกลาง

รายงานสถานการณ์ ณ วันที่ 10 กุมภาพันธ์ 2564

ปริมาณน้ำในอ่างที่ใช้การได้ในสัปดาห์นี้ + มากกว่า / - น้อยกว่า สัปดาห์ก่อน **483.45** ล้าน ลบ.ม.

สรุปสถานการณ์ปริมาณน้ำในอ่างเก็บน้ำที่ใช้ในทุกกิจกรรมทั่วประเทศ มากกว่าปริมาณน้ำที่ไหลเข้าอ่าง เมื่อเทียบกับสัปดาห์ที่ผ่านมา การใช้น้ำอย่างมีประสิทธิภาพ

% ปริมาณน้ำรวมแต่ละภาคปัจจุบัน



เปรียบเทียบปริมาณน้ำรวม
ของระบบฝายกั้น
ในปี 64 และ 63

วันที่ 10 กุมภาพันธ์ 2564 แห่งกัน

40,151 ล้าน ลบ.ม. หรือ เท่ากัน

56%

วันที่ 10 กุมภาพันธ์ 2563 แห่งกัน

41,428 ล้าน ลบ.ม. หรือ เท่ากัน

58%

ภาค	สถานการณ์ปริมาณน้ำในอ่าง				ปริมาณน้ำเปลี่ยนแปลง (ล้าน ม.³)	สถานะ
	ลดลง (แห่ง)	คงที่ (แห่ง)	เพิ่มขึ้น (แห่ง)	รวม (แห่ง)		
ภาคเหนือ	6	2	-	8	-117.00	ปริมาณน้ำในอ่างเก็บน้ำลดลง
ภาคตะวันออกเฉียงเหนือ	10	-	2	12	-80.00	ปริมาณน้ำในอ่างเก็บน้ำลดลง
ภาคกลาง	2	1	-	3	-48.00	ปริมาณน้ำในอ่างเก็บน้ำลดลง
ภาคตะวันตก	2	-	-	2	-122.00	ปริมาณน้ำในอ่างเก็บน้ำลดลง
ภาคตะวันออก	9	1	-	10	-34.45	ปริมาณน้ำในอ่างเก็บน้ำลดลง
ภาคใต้	4	-	-	4	-82.00	ปริมาณน้ำในอ่างเก็บน้ำลดลง
รวมทั้งประเทศ	33	4	2	39	-483.45	ปริมาณน้ำในอ่างเก็บน้ำลดลง

สรุปสถานการณ์ปริมาณน้ำในอ่างฯ

คงที่	4	อ่าง
ลดลง	33	อ่าง
เพิ่มขึ้น	2	อ่าง

ภาค อ่างเก็บน้ำ เชื่อม	ความจุ ที่ รอก. (ล้าน ม.³)	ปริมาณน้ำ ที่ไม่ได้ (ล้าน ม.³)	ใช้การ ได้จริง (ล้าน ม.³)	ปริมาณน้ำรวม		ปัจจุบัน วันที่ 10 กุมภาพันธ์ 2564				สัปดาห์ก่อน วันที่ 4 กุมภาพันธ์ 2564				ปริมาณน้ำ + เพิ่มขึ้น - ลดลง (ล้าน ม.³)	สถานการณ์ ในอ่าง	
				วันที่ 10 กุมภาพันธ์ 2563	%	ปริมาณน้ำรวม		ปริมาณน้ำใช้การได้จริง		ปริมาณน้ำรวม		ปริมาณน้ำใช้การได้จริง				
						(ล้าน ม.³)	%	ปริมาณน้ำ (ล้าน ม.³)	%	ปริมาณน้ำ (ล้าน ม.³)	%	ปริมาณน้ำ (ล้าน ม.³)	%			
ภาคเหนือ (7)																
1	ภูมิพล (2)	13,462	3,800	9,662	5,227	39%	5,159	38%	1,359	14%	5,204	39%	1,404	15%	-45.00	ลดลง
2	สิริกิติ์ (2)	9,510	2,850	6,660	4,462	47%	4,744	50%	1,894	28%	4,830	51%	1,980	30%	-86.00	ลดลง
3	แม่งัด	265	12	253	130	49%	129	49%	117	46%	130	49%	118	47%	-1.00	ลดลง
4	แม่งวด	263	14	249	73	28%	87	33%	73	29%	92	35%	78	31%	-5.00	ลดลง
5	กัวลม	106	3	103	53	50%	65	61%	62	60%	66	62%	63	61%	-1.00	ลดลง
6	กัวลอม	170	6	164	90	53%	70	41%	64	39%	70	41%	64	39%	-	คงที่
7	แควน้อย	939	43	896	383	43%	367	39%	324	36%	371	40%	328	37%	-4.00	ลดลง
	แม่มอก	110	16	94	31	28%	41	37%	25	27%	41	37%	25	27%	-	คงที่
	รวมภาคเหนือ	34,85%	24,825	6,744	18,081	42%	10,662	43%	3,918	22%	10,805	44%	4,035	22%	-117.00	ลดลง
ภาคตะวันออกเฉียงเหนือ (12)																
8	ห้วยหลวง	136	7	129	49	36%	49	36%	42	33%	50	37%	43	33%	-1.00	ลดลง
9	น้ำจูน	520	45	475	242	47%	211	41%	166	35%	213	41%	168	35%	-2.00	ลดลง
10	น้ำพอง (2)	165	8	157	83	50%	85	52%	77	49%	84	51%	76	48%	1.00	เพิ่มขึ้น
11	จุฬารัตน์ (2)	164	37	127	42	26%	121	74%	84	66%	128	78%	91	72%	-7.00	ลดลง
12	อุบลรัตน์ (2)	2,431	581	1,850	439	18%	1,304	54%	723	39%	1,325	55%	744	40%	-21.00	ลดลง
13	ลำปาว	1,980	100	1,880	1,156	58%	793	40%	693	37%	816	41%	716	38%	-23.00	ลดลง
14	ลำตะคอง	314	22	292	136	43%	310	99%	288	99%	315	100%	293	100%	-5.00	ลดลง
15	ลำพระเพลิง	155	1	154	19	12%	136	88%	135	88%	138	89%	137	89%	-2.00	ลดลง
16	มูลน	141	7	134	43	30%	131	93%	124	93%	133	94%	126	94%	-2.00	ลดลง
17	ลำแซะ	275	7	268	69	25%	213	77%	206	77%	212	77%	205	76%	1.00	เพิ่มขึ้น
18	ลำน้ำรอง	121	3	118	21	17%	91	75%	88	75%	93	77%	90	76%	-2.00	ลดลง
19	สิรินธร (2)	1,966	831	1,135	1,528	78%	1,491	76%	660	58%	1,508	77%	677	60%	-17.00	ลดลง
	รวมภาคตะวันออกเฉียงเหนือ	11.80%	8,369	1,649	6,720	46%	4,935	59%	3,286	49%	5,016	60%	3,366	50%	-80.00	ลดลง
ภาคกลาง (3)																
20	ป่าสักชลสิทธิ์	960	3	957	189	20%	488	51%	485	51%	524	55%	521	54%	-36.00	ลดลง
21	วังน้ำเขียว	160	17	143	35	22%	57	36%	40	28%	68	43%	51	36%	-11.00	ลดลง
22	กระเสียว	299	99	200	59	20%	195	65%	96	48%	195	65%	96	48%	-	คงที่
	รวมภาคกลาง	1.92%	1,419	119	1,300	20%	740	52%	621	44%	788	56%	669	51%	-48.00	ลดลง
ภาคตะวันตก (2)																
23	ศรีนครินทร์ (2)	17,745	10,265	7,480	14,437	81%	12,769	72%	2,504	33%	12,837	72%	2,572	34%	-68.00	ลดลง
24	วังจันทน์ (2)	8,860	3,012	5,848	6,334	71%	4,346	49%	1,334	23%	4,400	50%	1,388	24%	-54.00	ลดลง
	รวมภาคตะวันตก	37.51%	26,605	13,277	13,328	78%	17,115	64%	3,838	29%	17,237	65%	3,960	30%	-122.00	ลดลง
ภาคตะวันออก (6+4)																
25	ขุนด่าน	224	5.00	219	108	48%	122	54%	117	53%	135	60%	130	59%	-13.00	ลดลง
26	คลองสิชล	420	30.00	390	74	18%	112	27%	82	21%	117	28%	87	22%	-5.00	ลดลง
27	บางพระ (3)	117	12.00	105	41	35%	65	56%	53	50%	67	57%	55	52%	-2.00	ลดลง
28	หนองปลาไหล (3)	164	13.75	150	34	21%	134	82%	120	80%	137	84%	123	82%	-3.00	ลดลง
29	ประแสร์ (3)	295	20.00	275	97	33%	211	72%	191	69%	213	72%	193	70%	-2.00	ลดลง
30	มาบประชัน (3)	17	0.72	16	3	20%	5	33%	5	30%	5	33%	5	30%	-	คงที่
31	หนองค้อ (3)	21	1.00	20	5	23%	14	67%	13	65%	15	68%	13.62	67%	-0.37	ลดลง
32	ดอกกราย (3)	79	3.00	76	28	35%	62	77%	59	77%	63	79%	59.93	78%	-1.41	ลดลง
33	คลองใหญ่ (3)	45	3.00	42	8	18%	22	49%	19	45%	25	54%	21.72	51%	-2.66	ลดลง
34	นวมินทร์จินดา	295	19.00	276	519	176%	175	59%	156	57%	180	61%	161.00	58%	-5.00	ลดลง
	รวมภาคตะวันออก	2.37%	1,678	107	1,570	55%	922	55%	815	52%	957	57%	849	54%	-34.45	ลดลง
ภาคใต้ (4)																
35	แก่งกระจาน	710	65	645	385	54%	467	66%	402	62%	482	68%	417	65%	-15.00	ลดลง
36	ปราจีนบุรี	391	18	373	231	59%	322	82%	304	82%	326	83%	308	83%	-4.00	ลดลง
37	รัชชประภา (2)	5,639	1,352	4,287	3,530	63%	3,674	65%	2,322	54%	3,691	65%	2,339	55%	-17.00	ลดลง
38	บางหลวง (2)	1,454	276	1,178	1,035	71%	1,314	90%	1,038	88%	1,360	94%	1,084	92%	-46.00	ลดลง
	รวมภาคใต้	11.55%	8,194	1,711	6,483	63%	5,776	70%	4,066	63%	5,859	72%	4,148	64%	-82.00	ลดลง
	รวมทั้งประเทศ	100%(38)	71,090	23,607	47,482	58%	40,151	56%	16,544	35%	30,132	42%	17,027	36%	-483.45	ลดลง

ที่มาข้อมูล : ตารางสรุปสภาพน้ำในอ่างเก็บน้ำขนาดใหญ่ทั่วประเทศ และตารางสรุปสภาพน้ำในอ่างเก็บน้ำภาคตะวันออก กรมชลประทาน

หมายเหตุ :

- อ่างเก็บน้ำขนาดใหญ่ หมายถึง อ่างเก็บน้ำที่มีความจุตั้งแต่ 100 ล้าน ลบ.ม. ขึ้นไป
- เป็นอ่างเก็บน้ำที่อยู่ในความรับผิดชอบของการไฟฟ้าฝ่ายผลิตแห่งประเทศไทย(10) นอกนั้นอยู่ในความรับผิดชอบของกรมชลประทาน (28)
- เป็นอ่างเก็บน้ำขนาดกลางที่มีความสำคัญต่อการอุตสาหกรรมและการประปา ของลุ่มน้ำชายฝั่งทะเลตะวันออก
- ที่มา : กรมชลประทาน และการไฟฟ้าฝ่ายผลิตแห่งประเทศไทย
- จังหวัดที่มีอ่างเก็บน้ำขนาดใหญ่มีจำนวน 26 จังหวัด ไม่มี 50 จังหวัด

รศ. นายถึง ระดมเก็บกักของอ่าง



ศูนย์เขล



ศูนย์ป้องกันกักตุนน้ำ กรมทรัพยากรน้ำ

ลำดับของเขื่อนตามความจุ

- ศรีนครินทร์
- ภูมิพล
- สิริกิติ์
- วชิราลงกรณ
- รัชชประภา
- อุบลรัตน์
- สิรินธร
- บางหลวง
- ลำปาว
- ป่าสัก

ลำดับของเขื่อนตามปริมาณน้ำใช้การได้

- ภูมิพล
- ศรีนครินทร์
- สิริกิติ์
- วชิราลงกรณ
- รัชชประภา
- ลำปาว
- อุบลรัตน์
- บางหลวง
- สิรินธร
- ป่าสัก