



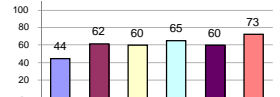
รายงานสรุปสภาพน้ำในอ่างเก็บน้ำขนาดใหญ่และขนาดกลาง

รายงานสถานการณ์ ณ วันที่ 27 มกราคม 2564

ปริมาณน้ำในอ่างที่ใช้การได้ในสัปดาห์นี้ + มากกว่า / - น้อยกว่า สัปดาห์ก่อน **441.00** ล้าน ลบ.ม.

สรุปสถานการณ์ปริมาณน้ำในอ่างเก็บน้ำที่ใช้ในกิจกรรมห่มประเท มากกว่าปริมาณน้ำที่ไหลเข้าอ่าง เมื่อเทียบกับสัปดาห์ที่ผ่านมา ควรใช้น้ำอย่างระมัดระวัง

% ปริมาณน้ำรวมแต่ละภาคปัจจุบัน



เปรียบเทียบปริมาณน้ำรวม
ประเทศไทยปัจจุบัน
กับปี 64 และ 63

วันที่ 27 มกราคม 2564 เท่ากับ

41,321 ล้าน ลบ.ม. หรือ เท่ากับ

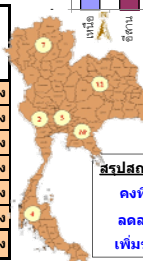
58%

วันที่ 27 มกราคม 2563 เท่ากับ

42,696 ล้าน ลบ.ม. หรือ เท่ากับ

60%

ภาค	สถานการณ์ปริมาณน้ำในอ่าง				ปริมาณน้ำเปลี่ยนแปลง (ล้าน ม.)	สถานะ
	ล้น (แห่ง)	คงที่ (แห่ง)	เพิ่มขึ้น (แห่ง)	รวม (แห่ง)		
ภาคเหนือ	6	1	-	7	-127.00	ปริมาณน้ำในอ่างเก็บน้ำลดลง
ภาคตะวันออกเฉียงเหนือ	12	-	-	12	-85.00	ปริมาณน้ำในอ่างเก็บน้ำลดลง
ภาคกลาง	3	-	-	3	-35.00	ปริมาณน้ำในอ่างเก็บน้ำลดลง
ภาคตะวันตก	2	-	-	2	-113.00	ปริมาณน้ำในอ่างเก็บน้ำลดลง
ภาคตะวันออก	6	4	-	10	-34.00	ปริมาณน้ำในอ่างเก็บน้ำลดลง
ภาคใต้	4	-	-	4	-47.00	ปริมาณน้ำในอ่างเก็บน้ำลดลง
รวมทั้งประเทศ	33	5	-	38	-441.00	ปริมาณน้ำในอ่างเก็บน้ำลดลง



สรุปสถานการณ์ปริมาณน้ำในอ่าง

คงที่	5	อ่าง
ลดลง	33	อ่าง
เพิ่มขึ้น	-	อ่าง

ภาค	อ่างเก็บน้ำ	ความจุที่ (ล้าน ม.)	ปริมาณน้ำที่ใช้งานได้ (ล้าน ม.)	ใช้การได้จริง (ล้าน ม.)	ปริมาณน้ำรวม วันที่ 27 มกราคม 2563		ปัจจุบัน วันที่ 27 มกราคม 2564				สัปดาห์ก่อน วันที่ 21 มกราคม 2564				ปริมาณน้ำ + เพิ่มขึ้น (ล้าน ม.)	สถานการณ์ในอ่าง
					ปริมาณน้ำรวม (ล้าน ม.)	%	ปริมาณน้ำรวม (ล้าน ม.)	%	ปริมาณน้ำใช้การได้จริง (ล้าน ม.)	%	ปริมาณน้ำรวม (ล้าน ม.)	%	ปริมาณน้ำใช้การได้จริง (ล้าน ม.)	%		
ภาคเหนือ (7)																
1	ภูมิพล (2)	13,462	3,800	9,662	5,349	40%	5,260	39%	1,460	15%	5,312	39%	1,512	16%	-52.00	ลดลง
2	สิริกิติ์ (2)	9,510	2,850	6,660	4,586	48%	4,940	52%	2,090	31%	5,026	53%	2,176	33%	-86.00	ลดลง
3	แม่งัด	265	12	253	140	53%	132	50%	120	47%	135	51%	123	49%	-3.00	ลดลง
4	แม่งาว	263	14	249	73	28%	96	37%	82	33%	100	38%	86	35%	-4.00	ลดลง
5	กัวลม	106	3	103	54	51%	67	63%	64	62%	67	63%	64	62%	-	คงที่
6	กัวลอม	170	6	164	97	57%	72	42%	66	40%	73	43%	67	41%	-1.00	ลดลง
7	แควน้อย	939	43	896	392	42%	380	40%	337	38%	386	41%	343	38%	-6.00	ลดลง
	แม่เม็ก	110	16	94	32	29%	41	37%	25	27%	42	38%	26	28%	-1.00	ลดลง
รวมภาคเหนือ		34,85%	24,825	6,744	18,081	43%	10,988	44%	4,244	23%	11,140	45%	4,371	24%	-127.00	ลดลง
ภาคตะวันออกเฉียงเหนือ (12)																
8	ห้วยหลวง	136	7	129	54	40%	53	39%	46	36%	54	40%	47	36%	-1.00	ลดลง
9	น้ำจืด	520	45	475	258	50%	219	42%	174	37%	221	43%	176	37%	-2.00	ลดลง
10	น้ำพอง (2)	165	8	157	86	52%	85	52%	77	49%	86	52%	78	50%	-1.00	ลดลง
11	จันทบุรี (2)	164	37	127	44	27%	134	82%	97	76%	135	82%	98	77%	-1.00	ลดลง
12	อุบลรัตน์ (2)	2,431	581	1,850	456	19%	1,366	56%	785	42%	1,391	57%	810	44%	-25.00	ลดลง
13	ลำปาว	1,980	100	1,880	1,253	63%	855	43%	755	40%	877	44%	777	41%	-22.00	ลดลง
14	ลำตะคอง	314	22	292	140	45%	324	103%	302	103%	328	104%	306	105%	-4.00	ลดลง
15	ลำพระเพลิง	155	1	154	20	13%	143	92%	142	92%	148	95%	147	95%	-5.00	ลดลง
16	มูลน	141	7	134	46	33%	135	96%	128	96%	137	97%	130	97%	-2.00	ลดลง
17	ลำแซะ	275	7	268	71	26%	216	79%	209	78%	225	82%	218	81%	-9.00	ลดลง
18	ลำน้ำรอง	121	3	118	22	18%	94	78%	91	77%	95	79%	92	78%	-1.00	ลดลง
19	สิรินธร (2)	1,966	831	1,135	1,621	82%	1,538	78%	707	62%	1,550	79%	719	63%	-12.00	ลดลง
รวมภาคตะวันออกเฉียงเหนือ		11.80%	8,369	1,649	6,720	49%	5,162	62%	3,513	52%	5,248	63%	3,598	54%	-85.00	ลดลง
ภาคกลาง (3)																
20	ป่าสักชลสิทธิ์	960	3	957	200	21%	563	59%	560	59%	584	61%	581	61%	-21.00	ลดลง
21	น้ำเสลา	160	17	143	36	23%	90	56%	73	51%	104	65%	87	61%	-14.00	ลดลง
22	กระเสียว	299	99	200	60	20%	196	66%	97	49%	197	66%	98	49%	-1.00	ลดลง
รวมภาคกลาง		1.92%	1,419	119	1,300	21%	849	60%	730	51%	884	62%	765	59%	-35.00	ลดลง
ภาคตะวันตก (2)																
23	ศรีนครินทร์ (2)	17,745	10,265	7,480	14,663	83%	12,919	73%	2,654	35%	12,985	73%	2,720	36%	-66.00	ลดลง
24	วชิราลงกรณ (2)	8,860	3,012	5,848	6,589	74%	4,461	50%	1,449	25%	4,508	51%	1,496	26%	-47.00	ลดลง
รวมภาคตะวันตก		37.51%	26,605	13,277	13,328	80%	17,380	65%	4,103	31%	17,492	66%	4,216	32%	-113.00	ลดลง
ภาคตะวันออก (6+4)																
25	ขุนด่าน	224	5.00	219	126	56%	143	64%	138	63%	154	69%	149	68%	-11.00	ลดลง
26	คลองสีปัด	420	30.00	390	82	20%	121	29%	91	23%	132	31%	102	26%	-11.00	ลดลง
27	บางพระ (3)	117	12.00	105	46	39%	68	58%	56	53%	70	60%	58	55%	-2.00	ลดลง
28	หนองปลาไหล (3)	164	13.75	150	40	24%	143	87%	129	86%	144	88%	130	87%	-1.00	ลดลง
29	ประแสร์ (3)	295	20.00	275	106	36%	217	74%	197	72%	219	74%	199	72%	-2.00	ลดลง
30	มาบประชัน (3)	17	0.72	16	4	23%	5	33%	5	30%	5	33%	4.72	30%	-	คงที่
31	หนองค้อ (3)	21	1.00	20	5	25%	15	71%	14	70%	15	71%	14.26	70%	-	คงที่
32	ดงกราม (3)	79	3.00	76	31	39%	65	81%	62	81%	65	81%	61.67	81%	-	คงที่
33	คลองใหญ่ (3)	45	3.00	42	9	19%	28	62%	25	59%	28	62%	25.20	59%	-	คงที่
34	นวมินทร์จินดา	295	19.00	276	584	198%	193	65%	174	63%	200	68%	181.00	66%	-7.00	ลดลง
รวมภาคตะวันออก		2.37%	1,678	107	1,570	62%	999	60%	891	57%	1,033	62%	925	59%	-34.00	ลดลง
ภาคใต้ (4)																
35	แก่งกระจาน	710	65	645	407	57%	496	70%	431	67%	501	71%	436	68%	-5.00	ลดลง
36	ปราณบุรี	391	18	373	249	64%	328	84%	310	83%	333	85%	315	84%	-5.00	ลดลง
37	รัชชประภา (2)	5,639	1,352	4,287	3,606	64%	3,711	66%	2,359	55%	3,722	66%	2,370	55%	-11.00	ลดลง
38	บางลา (2)	1,454	276	1,178	1,061	73%	1,407	97%	1,131	96%	1,433	99%	1,157	98%	-26.00	ลดลง
รวมภาคใต้		11.55%	8,194	1,711	6,483	65%	5,942	73%	4,231	65%	5,989	73%	4,278	66%	-47.00	ลดลง
รวมทั้งประเทศ		100%(38)	71,090	23,607	47,482	60%	41,321	58%	17,712	37%	30,132	42%	18,153	38%	-441.00	ลดลง

ที่มาข้อมูล : ตารางสรุปสภาพน้ำในอ่างเก็บน้ำขนาดใหญ่ทั่วประเทศ และตารางสรุปสภาพน้ำในอ่างเก็บน้ำภาคตะวันออกเฉียงเหนือ กรมชลประทาน

หมายเหตุ :

- อ่างเก็บน้ำขนาดใหญ่ หมายถึง อ่างเก็บน้ำที่มีความจุตั้งแต่ 100 ล้าน ลบ.ม. ขึ้นไป
- เป็นอ่างเก็บน้ำอยู่ในความรับผิดชอบของการไฟฟ้าฝ่ายผลิตแห่งประเทศไทย(10) นอกนั้นอยู่ในความรับผิดชอบของกรมชลประทาน (28)
- เป็นอ่างเก็บน้ำขนาดกลางที่มีความสำคัญต่อการอุตสาหกรรมและการประปา ของลุ่มน้ำชายฝั่งทะเลตะวันออก
- ที่มา : กรมชลประทาน และการไฟฟ้าฝ่ายผลิตแห่งประเทศไทย
- จังหวัดที่มีอ่างเก็บน้ำขนาดใหญ่มีจำนวน 26 จังหวัด ไม่มี 50 จังหวัด

รศ. นายถึง ระดมเก็บกักของอ่าง



ศูนย์เขล



ศูนย์ป้องกันกักตุนน้ำ กรมทรัพยากรน้ำ

ลำดับของเขื่อนตามความจุ

- ศรีนครินทร์ 2.ภูมิพล 3.สิริกิติ์ 4.วชิราลงกรณ 5.รัชชประภา
- อุบลรัตน์ 7.สิรินธร 8.บางลา 9.ลำปาว 10.ป่าสัก

ลำดับของเขื่อนตามปริมาณน้ำใช้การได้

- ภูมิพล 2.ศรีนครินทร์ 3.สิริกิติ์ 4.วชิราลงกรณ 5.รัชชประภา
- ลำปาว 7.อุบลรัตน์ 8.บางลา 9.สิรินธร 10.ป่าสัก