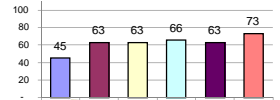


รายงานสรุปสภาพน้ำในอ่างเก็บน้ำขนาดใหญ่และขนาดกลาง

รายงานสถานการณ์ ณ วันที่ 19 มกราคม 2564

% ปริมาณน้ำรวมแต่ละภาคปัจจุบัน



ปริมาณน้ำในอ่างที่ใช้การได้ในสัปดาห์นี้ + มากกว่า / - น้อยกว่า สัปดาห์ก่อน **466.54** ล้าน ลบ.ม.

สรุปสถานการณ์ปริมาณน้ำในอ่างเก็บน้ำที่ใช้ในทุกกิจกรรมทั่วประเทศ มากกว่าปริมาณน้ำที่ไหลเข้าอ่าง เมื่อเทียบกับสัปดาห์ก่อน ใช้มากกว่าร้อยละ 7

ภาค	สถานการณ์ปริมาณน้ำในอ่าง				ปริมาณน้ำเปลี่ยนแปลง (ล้าน ม.)	สถานะ
	ลดลง (แห่ง)	คงที่ (แห่ง)	เพิ่มขึ้น (แห่ง)	รวม (แห่ง)		
ภาคเหนือ	6	1	-	7	-133.00	ปริมาณน้ำในอ่างเก็บน้ำลดลง
ภาคตะวันออกเฉียงเหนือ	12	-	-	12	-112.00	ปริมาณน้ำในอ่างเก็บน้ำลดลง
ภาคกลาง	3	-	-	3	-25.00	ปริมาณน้ำในอ่างเก็บน้ำลดลง
ภาคตะวันตก	2	-	-	2	-127.00	ปริมาณน้ำในอ่างเก็บน้ำลดลง
ภาคตะวันออก	10	-	-	10	-44.54	ปริมาณน้ำในอ่างเก็บน้ำลดลง
ภาคใต้	4	-	-	4	-25.00	ปริมาณน้ำในอ่างเก็บน้ำลดลง
รวมทั้งประเทศ	37	1	-	38	-466.54	ปริมาณน้ำในอ่างเก็บน้ำลดลง

เปรียบเทียบปริมาณน้ำรวมของประเทศปีละ 1 ครั้ง
ปี 64 และ ปี 63

วันที่ 19 มกราคม 2564 เก็บ
41,954 ล้าน ลบ.ม. หรือ เท่ากับ
59%

วันที่ 19 มกราคม 2563 เก็บ
43,338 ล้าน ลบ.ม. หรือ เท่ากับ
61%

สรุปสถานการณ์ปริมาณน้ำในอ่าง

คงที่	1	อ่าง
ลดลง	37	อ่าง
เพิ่มขึ้น	-	อ่าง

ภาค	อ่างเก็บน้ำ	ความจุที่ (ล้าน ม.)	ปริมาณน้ำที่ใช้งานได้ (ล้าน ม.)	ใช้การได้จริง (ล้าน ม.)	ปริมาณน้ำรวม วันที่ 19 มกราคม 2563		ปัจจุบัน วันที่ 19 มกราคม 2564				สัปดาห์ก่อน วันที่ 13 มกราคม 2564				ปริมาณน้ำ + เพิ่มขึ้น (ล้าน ม.)	สถานการณ์ในอ่าง
					%	%	ปริมาณน้ำรวม		ปริมาณน้ำใช้การได้จริง		ปริมาณน้ำรวม		ปริมาณน้ำใช้การได้จริง			
							ปริมาณน้ำ (ล้าน ม.)	%	ปริมาณน้ำ (ล้าน ม.)	%	ปริมาณน้ำ (ล้าน ม.)	%	ปริมาณน้ำ (ล้าน ม.)	%		
ภาคเหนือ (7)																
1	ภูมิพล (2) ดาก	13,462	3,800	9,662	5,413	40%	5,328	40%	1,528	16%	5,379	40%	1,579	16%	-51.00	ลดลง
2	สิริกิติ์ (2) อุดรดิต	9,510	2,850	6,660	4,652	49%	5,056	53%	2,206	33%	5,150	54%	2,300	35%	-94.00	ลดลง
3	แม่จัน	265	12	253	145	55%	136	51%	124	49%	138	52%	126	50%	-2.00	ลดลง
4	แม่แก้ว	263	14	249	73	28%	101	38%	87	35%	104	40%	90	36%	-3.00	ลดลง
5	กัวลม	106	3	103	54	51%	67	63%	64	62%	67	63%	64	62%	-	คงที่
6	กว๊านพะเยา	170	6	164	101	59%	73	43%	67	41%	74	44%	68	41%	-1.00	ลดลง
7	แควน้อย	939	43	896	399	42%	388	41%	345	39%	395	42%	352	39%	-7.00	ลดลง
	แม่เม็ก	110	16	94	33	30%	42	38%	26	28%	42	38%	26	28%	-	คงที่
	รวมภาคเหนือ 34.85%	24,825	6,744	18,081	10,869	44%	11,190	45%	4,446	25%	11,349	46%	4,579	25%	-133.00	ลดลง
ภาคตะวันออกเฉียงเหนือ (12)																
8	ห้วยหลวง	136	7	129	55	40%	54	40%	47	36%	56	41%	49	38%	-2.00	ลดลง
9	น้ำจืด	520	45	475	260	50%	222	43%	177	37%	225	43%	180	38%	-3.00	ลดลง
10	น้ำพอง (2) สกลนคร	165	8	157	87	53%	86	52%	78	50%	87	53%	79	50%	-1.00	ลดลง
11	จันทบุรี (2) ชัยภูมิ	164	37	127	44	27%	136	83%	99	78%	140	85%	103	81%	-4.00	ลดลง
12	อุบลรัตน์ (2) ขอนแก่น	2,431	581	1,850	466	19%	1,402	58%	821	44%	1,432	59%	851	46%	-30.00	ลดลง
13	ลำปาว	1,980	100	1,880	1,296	65%	885	45%	785	42%	908	46%	808	43%	-23.00	ลดลง
14	ลำตะคอง	314	22	292	144	46%	330	105%	308	105%	336	107%	314	108%	-6.00	ลดลง
15	ลำพระเพลิง	155	1	154	20	13%	150	97%	149	97%	153	99%	152	99%	-3.00	ลดลง
16	มูลธนา	141	7	134	47	33%	138	98%	131	98%	140	99%	133	99%	-2.00	ลดลง
17	ลำตะขุ่น	275	7	268	76	28%	229	83%	222	83%	241	88%	234	87%	-12.00	ลดลง
18	ลำน้ำพอง	121	3	118	22	18%	95	79%	92	78%	96	79%	93	79%	-1.00	ลดลง
19	สิรินธร (2) อุบลราชธานี	1,966	831	1,135	1,652	84%	1,555	79%	724	64%	1,580	80%	749	66%	-25.00	ลดลง
	รวมภาคตะวันออกเฉียงเหนือ 11.80%	8,369	1,649	6,720	4,171	50%	5,282	63%	3,633	54%	5,394	64%	3,745	56%	-112.00	ลดลง
ภาคกลาง (3)																
20	ป่าสักชลสิทธิ์	960	3	957	208	22%	592	62%	589	62%	615	64%	612	64%	-23.00	ลดลง
21	วังช้าง	160	17	143	36	23%	106	66%	89	62%	107	67%	90	63%	-1.00	ลดลง
22	กระเสียว	299	99	200	60	20%	197	66%	98	49%	198	66%	99	50%	-1.00	ลดลง
	รวมภาคกลาง 1.92%	1,419	119	1,300	304	21%	895	63%	776	55%	920	65%	801	62%	-25.00	ลดลง
ภาคตะวันตก (2)																
23	ศรีนครินทร์ (2) กาญจนบุรี	17,745	10,265	7,480	14,764	83%	13,009	73%	2,744	37%	13,081	74%	2,816	38%	-72.00	ลดลง
24	วชิราลงกรณ (2) กาญจนบุรี	8,860	3,012	5,848	6,711	76%	4,523	51%	1,511	26%	4,578	52%	1,566	27%	-55.00	ลดลง
	รวมภาคตะวันตก 37.51%	26,605	13,277	13,328	21,475	81%	17,532	66%	4,255	32%	17,659	66%	4,382	33%	-127.00	ลดลง
ภาคตะวันออก (6+4)																
25	เขื่อนลพบุรี	224	5.00	219	138	62%	155	69%	150	68%	167	75%	162	74%	-12.00	ลดลง
26	คลองลพบุรี	420	30.00	390	93	22%	136	32%	106	27%	148	35%	118	30%	-12.00	ลดลง
27	บางพระ (3) ชลบุรี	117	12.00	105	49	42%	70	60%	58	55%	72	62%	60	57%	-2.00	ลดลง
28	หนองปลาไหล (3) ระยอง	164	13.75	150	45	27%	146	89%	132	88%	150	92%	136	91%	-4.00	ลดลง
29	ประแสร์ (3) ระยอง	295	20.00	275	111	38%	221	75%	201	73%	224	76%	204	74%	-3.00	ลดลง
30	มาบประชัน (3) ระยอง	17	0.72	16	4	25%	5	33%	5	30%	6	33%	6	30%	-0.07	ลดลง
31	หนองค้อ (3) ระยอง	21	1.00	20	6	27%	16	74%	15	73%	16	75%	15.14	74%	-0.32	ลดลง
32	ตกลอง (3) ระยอง	79	3.00	76	33	41%	66	84%	63	83%	68	85%	64.61	85%	-1.16	ลดลง
33	คลองใหญ่ (3) ระยอง	45	3.00	42	9	21%	32	70%	29	68%	35	77%	32.02	75%	-2.99	ลดลง
34	นมัสตราภิรมย์	295	19.00	276	629	213%	203	69%	184	67%	210	71%	191.00	69%	-7.00	ลดลง
	รวมภาคตะวันออก 2.37%	1,678	107	1,570	1,117	67%	1,051	63%	943	60%	1,095	65%	988	63%	-44.54	ลดลง
ภาคใต้ (4)																
35	แก่งกระจาน	710	65	645	421	59%	502	71%	437	68%	507	71%	442	69%	-5.00	ลดลง
36	ปราจีนบุรี	391	18	373	261	67%	336	86%	318	85%	344	88%	326	87%	-8.00	ลดลง
37	รัชชประภา (2) สุราษฎร์ธานี	5,639	1,352	4,287	3,646	65%	3,726	66%	2,374	55%	3,736	66%	2,384	56%	-10.00	ลดลง
38	บางหลวง (2) ยะลา	1,454	276	1,178	1,074	74%	1,439	99%	1,163	99%	1,441	99%	1,165	99%	-2.00	ลดลง
	รวมภาคใต้ 11.55%	8,194	1,711	6,483	5,402	66%	6,003	73%	4,292	66%	6,028	74%	4,317	67%	-25.00	ลดลง
	รวมทั้งประเทศ 100%(38)	71,090	23,607	47,482	43,338	61%	41,954	59%	18,345	39%	30,132	42%	18,812	40%	-466.54	ลดลง

ที่มาข้อมูล : ตารางสรุปสภาพน้ำในอ่างเก็บน้ำขนาดใหญ่ทั่วประเทศ และตารางสรุปสภาพน้ำในอ่างเก็บน้ำภาคตะวันออกเฉียงเหนือ กรมชลประทาน

หมายเหตุ :

- อ่างเก็บน้ำขนาดใหญ่ หมายถึง อ่างเก็บน้ำที่มีความจุตั้งแต่ 100 ล้าน ลบ.ม. ขึ้นไป
- เป็นอ่างเก็บน้ำที่อยู่ในความรับผิดชอบของการไฟฟ้าฝ่ายผลิตแห่งประเทศไทย(10) นอกนั้นอยู่ในความรับผิดชอบของกรมชลประทาน (28)
- เป็นอ่างเก็บน้ำขนาดกลางที่มีความสำคัญต่อการอุปโภคบริโภคและการประปา ของผู้มาอาศัยฝั่งทะเลตะวันออก
- ที่มา : กรมชลประทาน และการไฟฟ้าฝ่ายผลิตแห่งประเทศไทย
- จังหวัดที่มีอ่างเก็บน้ำขนาดใหญ่มีจำนวน 26 จังหวัด ไม่มี 50 จังหวัด

รณ. หมายถึง ระดับเก็บกักของอ่าง



ศูนย์เขตนคร



ศูนย์ป้องกันกัญชา กรมทรัพยากรน้ำ

ลำดับของเขื่อนตามความจุ

- ศรีนครินทร์
- ภูมิพล
- สิริกิติ์
- วชิราลงกรณ
- รัชชประภา
- อุบลรัตน์
- สิรินธร
- บางหลวง
- ลำปาว
- ป่าสัก

ลำดับของเขื่อนตามปริมาณน้ำใช้การได้

- ภูมิพล
- ศรีนครินทร์
- สิริกิติ์
- วชิราลงกรณ
- รัชชประภา
- ลำปาว
- อุบลรัตน์
- บางหลวง
- สิรินธร
- ป่าสัก