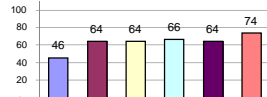


รายงานสรุปสภาพน้ำในอ่างเก็บน้ำขนาดใหญ่และขนาดกลาง

รายงานสถานการณ์ ณ วันที่ 15 มกราคม 2564

% ปริมาณน้ำรวมแต่ละภาคปัจจุบัน



ปริมาณน้ำในอ่างที่ใช้การได้ในสปีดทันที + มากกว่า / - น้อยกว่า สปีดกำหนด 451.91 ล้าน ลบ.ม.

สรุปสถานการณ์ปริมาณน้ำในอ่างเก็บน้ำที่ใช้ในทุกกิจกรรมทั่วประเทศ มากกว่าปริมาณน้ำที่ไหลเข้าอ่าง เมื่อเทียบกับสปีดกำหนดที่ผ่านมา ควรใช้น้ำอย่างระมัดระวัง

เปรียบเทียบปริมาณน้ำรวมของประเทศไทยในปัจจุบันกับปี 63 และ ปี 62

วันที่ 15 มกราคม 2564 เก็บเก็บ 42,280 ล้าน ลบ.ม. หรือ เท่ากับ 59%
วันที่ 15 มกราคม 2563 เก็บเก็บ 43,717 ล้าน ลบ.ม. หรือ เท่ากับ 61%

ภาค	สถานการณ์ปริมาณน้ำในอ่าง				ปริมาณน้ำเปลี่ยนแปลง (ล้าน ม.)	สถานะ
	ล่อง (แห่ง)	คงที่ (แห่ง)	เพิ่มขึ้น (แห่ง)	รวม (แห่ง)		
ภาคเหนือ	7	-	-	7	-116.00	ปริมาณน้ำในอ่างเกินน้ำล่อง
ภาคตะวันออกเฉียงเหนือ	11	-	-	12	-100.00	ปริมาณน้ำในอ่างเกินน้ำล่อง
ภาคกลาง	3	-	-	3	-29.00	ปริมาณน้ำในอ่างเกินน้ำล่อง
ภาคตะวันตก	2	-	-	2	-118.00	ปริมาณน้ำในอ่างเกินน้ำล่อง
ภาคตะวันออก	10	-	-	10	-44.91	ปริมาณน้ำในอ่างเกินน้ำล่อง
ภาคใต้	4	-	-	4	-44.00	ปริมาณน้ำในอ่างเกินน้ำล่อง
รวมทั้งประเทศ	37	1	-	38	-451.91	ปริมาณน้ำในอ่างเกินน้ำล่อง

สรุปสถานการณ์ปริมาณน้ำในอ่างฯ

คงที่	1	อ่าง
ลดลง	37	อ่าง
เพิ่มขึ้น	-	อ่าง

ภาค	อ่างเก็บน้ำ	ความจุที่ (ล้าน ม.)	ปริมาณน้ำที่ใช้งานได้ (ล้าน ม.)	ใช้การได้จริง (ล้าน ม.)	ปริมาณน้ำรวม วันที่ 15 มกราคม 2563		ปัจจุบัน วันที่ 15 มกราคม 2564				สปีดกำหนด วันที่ 9 มกราคม 2564				ปริมาณน้ำ + เพิ่มขึ้น (ล้าน ม.)	สถานการณ์ในอ่าง	
					ปริมาณน้ำรวม	%	ปริมาณน้ำรวม	%	ปริมาณน้ำใช้การได้จริง	%	ปริมาณน้ำรวม	%	ปริมาณน้ำใช้การได้จริง	%			
ภาคเหนือ (7)																	
1	ภูมิพล (2)	ดาก	13,462	3,800	9,662	5,443	40%	5,364	40%	1,564	16%	5,406	40%	1,606	17%	-42.00	ลดลง
2	สิริกิติ์ (2)	อุดรดิต	9,510	2,850	6,660	4,704	49%	5,117	54%	2,267	34%	5,203	55%	2,353	35%	-86.00	ลดลง
3	แม่จัน	เชียงใหม่	265	12	253	147	55%	137	52%	125	49%	139	52%	127	50%	-2.00	ลดลง
4	แม่วง	เชียงใหม่	263	14	249	75	29%	103	39%	89	36%	106	40%	92	37%	-3.00	ลดลง
5	กัวลม	ลำปาง	106	3	103	53	50%	67	63%	64	62%	68	64%	65	63%	-1.00	ลดลง
6	กัวคอง	ลำปาง	170	6	164	102	60%	73	43%	67	41%	75	44%	69	42%	-2.00	ลดลง
7	ควมอ้อย	พิษณุโลก	939	43	896	411	44%	393	42%	350	39%	399	42%	356	40%	-6.00	ลดลง
	แม่มอก		110	16	94	33	30%	42	38%	26	28%	42	38%	26	28%	-	คงที่
รวมภาคเหนือ		34.85%	24,825	6,744	18,081	10,968	44%	11,296	46%	4,552	25%	11,438	46%	4,668	26%	-116.00	ลดลง
ภาคตะวันออกเฉียงเหนือ (12)																	
8	ห้วยหลวง	อุดรธานี	136	7	129	56	41%	55	40%	48	37%	56	41%	49	38%	-1.00	ลดลง
9	น้ำจืด	สกลนคร	520	45	475	264	51%	224	43%	179	38%	229	44%	184	39%	-5.00	ลดลง
10	น้ำพอง (2)	สกลนคร	165	8	157	87	53%	87	53%	79	50%	87	53%	79	50%	-	คงที่
11	จำปาศักดิ์ (2)	ชัยภูมิ	164	37	127	45	27%	138	84%	101	80%	143	87%	106	83%	-5.00	ลดลง
12	อุบลรัตน์ (2)	ขอนแก่น	2,431	581	1,850	473	19%	1,421	58%	840	45%	1,452	60%	871	47%	-31.00	ลดลง
13	ลำปาว	กาฬสินธุ์	1,980	100	1,880	1,322	67%	900	45%	800	43%	923	47%	823	44%	-23.00	ลดลง
14	ลำตะคอง	นครราชสีมา	314	22	292	146	46%	334	106%	312	107%	339	108%	317	109%	-5.00	ลดลง
15	ลำพระเพลิง	นครราชสีมา	155	1	154	21	14%	152	98%	151	98%	154	99%	153	99%	-2.00	ลดลง
16	มูลขม	นครราชสีมา	141	7	134	48	34%	140	99%	133	99%	141	100%	134	100%	-1.00	ลดลง
17	ลำตะข	นครราชสีมา	275	7	268	79	29%	240	87%	233	87%	242	88%	235	88%	-2.00	ลดลง
18	ลำน้ำพอง	บุรีรัมย์	121	3	118	22	18%	95	79%	92	78%	97	80%	94	80%	-2.00	ลดลง
19	สิรินธร (2)	อุบลราชธานี	1,966	831	1,135	1,665	85%	1,570	80%	739	65%	1,593	81%	762	67%	-23.00	ลดลง
รวมภาคตะวันออกเฉียงเหนือ		11.80%	8,369	1,649	6,720	4,230	51%	5,355	64%	3,707	55%	5,457	65%	3,807	57%	-100.00	ลดลง
ภาคกลาง (3)																	
20	ป่าสักชลสิทธิ์	ลพบุรี	960	3	957	213	22%	607	63%	604	63%	635	66%	632	66%	-28.00	ลดลง
21	ห้วยเสลา	อุทัยธานี	160	17	143	36	23%	107	67%	90	63%	108	68%	91	64%	-1.00	ลดลง
22	กระเสียว	สุพรรณบุรี	299	99	200	60	20%	197	66%	98	49%	198	66%	99	50%	-1.00	ลดลง
รวมภาคกลาง		1.92%	1,419	119	1,300	309	22%	911	64%	792	56%	940	66%	821	63%	-29.00	ลดลง
ภาคตะวันตก (2)																	
23	ศรีนครินทร์ (2)	กาญจนบุรี	17,745	10,265	7,480	14,831	84%	13,053	74%	2,788	37%	13,116	74%	2,851	38%	-63.00	ลดลง
24	วีรชาสงคราม (2)	กาญจนบุรี	8,860	3,012	5,848	6,781	77%	4,560	51%	1,548	26%	4,615	52%	1,603	27%	-55.00	ลดลง
รวมภาคตะวันตก		37.51%	26,605	13,277	13,328	21,612	81%	17,613	66%	4,336	33%	17,730	67%	4,454	33%	-118.00	ลดลง
ภาคตะวันออก (6+4)																	
25	ขุนด่าน	นครนายก	224	5.00	219	142	63%	165	74%	160	73%	176	79%	171	78%	-11.00	ลดลง
26	คลองสิริกิติ์	ฉะเชิงเทรา	420	30.00	390	99	24%	144	34%	114	29%	155	37%	125	32%	-11.00	ลดลง
27	บางพระ (3)	ชลบุรี	117	12.00	105	50	43%	71	61%	59	56%	73	62%	61	58%	-2.00	ลดลง
28	หนองปลาไหล (3)	ระยอง	164	13.75	150	47	29%	148	90%	134	90%	153	93%	139	93%	-5.00	ลดลง
29	ประแสร์ (3)	ระยอง	295	20.00	275	113	38%	222	75%	202	73%	226	77%	206	75%	-4.00	ลดลง
30	มาบประชัน (3)	ระยอง	17	0.72	16	4	25%	6	33%	5	30%	6	34%	4.88	31%	-0.10	ลดลง
31	หนองค้อ (3)	ระยอง	21	1.00	20	6	27%	16	75%	15	74%	16	77%	15.42	76%	-0.36	ลดลง
32	ดงกราม (3)	ระยอง	79	3.00	76	33	42%	67	85%	64	84%	69	86%	65.57	86%	-1.28	ลดลง
33	คลองใหญ่ (3)	ระยอง	45	3.00	42	9	21%	34	75%	31	73%	37	82%	34.12	80%	-3.17	ลดลง
34	นวมินทร์จินดา	ปราจีนบุรี	295	19.00	276	650	220%	208	71%	189	68%	215	73%	196.00	71%	-7.00	ลดลง
รวมภาคตะวันออก		2.37%	1,678	107	1,570	1,154	69%	1,081	64%	973	62%	1,126	67%	1,018	65%	-44.91	ลดลง
ภาคใต้ (4)																	
35	แก่งกระจาน	เพชรบุรี	710	65	645	432	61%	505	71%	440	68%	512	72%	447	69%	-7.00	ลดลง
36	ปราจีนบุรี	ประจวบคีรีขันธ์	391	18	373	266	68%	341	87%	323	87%	350	90%	332	89%	-9.00	ลดลง
37	รัชชประภา (2)	สุราษฎร์ธานี	5,639	1,352	4,287	3,669	65%	3,733	66%	2,381	56%	3,740	66%	2,388	56%	-7.00	ลดลง
38	บางลาง (2)	ยะลา	1,454	276	1,178	1,078	74%	1,444	99%	1,168	99%	1,465	101%	1,189	101%	-21.00	ลดลง
รวมภาคใต้		11.55%	8,194	1,711	6,483	5,444	66%	6,023	74%	4,312	67%	6,067	74%	4,356	67%	-44.00	ลดลง
รวมทั้งประเทศ		100%(38)	71,090	23,607	47,482	43,717	61%	42,280	59%	18,672	39%	30,132	42%	19,124	40%	-451.91	ลดลง

ที่มาข้อมูล : ตารางสรุปสภาพน้ำในอ่างเก็บน้ำขนาดใหญ่ทั่วประเทศ และตารางสรุปสภาพน้ำในอ่างเก็บน้ำภาคตะวันออก กรมชลประทาน

หมายเหตุ :

- 1) อ่างเก็บน้ำขนาดใหญ่ หมายถึง อ่างเก็บน้ำที่มีความจุตั้งแต่ 100 ล้าน ลบ.ม. ขึ้นไป
- 2) เป็นอ่างเก็บน้ำอยู่ในความรับผิดชอบของการไฟฟ้าฝ่ายผลิตแห่งประเทศไทย(10) นอกนั้นอยู่ในความรับผิดชอบของกรมชลประทาน (28)
- 3) เป็นอ่างเก็บน้ำขนาดกลางที่มีความสำคัญต่อการอุตสาหกรรมและการประปา ของลุ่มน้ำชายฝั่งทะเลตะวันออก
- 4) ที่มา : กรมชลประทาน และการไฟฟ้าฝ่ายผลิตแห่งประเทศไทย
- 5) จังหวัดที่มีอ่างเก็บน้ำขนาดใหญ่มีจำนวน 26 จังหวัด ไม่มี 50 จังหวัด

รทท. หมายถึง ระดับเก็บกักของอ่าง



ศูนย์เขชลา



ศูนย์ป้องกันกักตุนน้ำ กรมทรัพยากรน้ำ

ลำดับของเขื่อนตามความจุ

- 1.ศรีนครินทร์ 2.ภูมิพล 3.สิริกิติ์ 4.วีรชาสงคราม 5.รัชชประภา
- 6.อุบลรัตน์ 7.สิรินธร 8.บางลาง 9.ลำปาว 10.ป่าสัก

ลำดับของเขื่อนตามปริมาณน้ำใช้การได้

- 1.ภูมิพล 2.ศรีนครินทร์ 3.สิริกิติ์ 4.วีรชาสงคราม 5.รัชชประภา
- 6.ลำปาว 7.อุบลรัตน์ 8.บางลาง 9.สิรินธร 10.ป่าสัก