



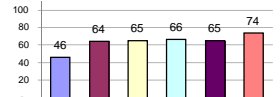
รายงานสรุปสภาพน้ำในอ่างเก็บน้ำขนาดใหญ่และขนาดกลาง

รายงานสถานการณ์ ณ วันที่ 13 มกราคม 2564

ปริมาณน้ำในอ่างที่ใช้การได้ในสัปดาห์นี้ + มากกว่า / - น้อยกว่า สัปดาห์ก่อน **465.84** ล้าน ลบ.ม.

สรุปสถานการณ์ปริมาณน้ำในอ่างเก็บน้ำที่ใช้ในกิจกรรมทั่วประเทศ มากกว่าปริมาณน้ำที่ไหลเข้าอ่าง เมื่อเทียบกับสัปดาห์ที่ผ่านมา ควรใช้น้ำอย่างระมัดระวัง

% ปริมาณน้ำรวมแต่ละภาคปัจจุบัน



เปรียบเทียบปริมาณน้ำรวม
ประเทศไทยปัจจุบัน
กับปี 63 และ ปี 62

วันที่ 13 มกราคม 2564 เท่ากับ

42,446 ล้าน ลบ.ม. หรือ เท่ากับ

60%

วันที่ 13 มกราคม 2563 เท่ากับ

43,867 ล้าน ลบ.ม. หรือ เท่ากับ

62%

ภาค	สถานการณ์ปริมาณน้ำในอ่าง				ปริมาณน้ำเปลี่ยนแปลง (ล้าน ม.)	สถานะ
	ล้น (แห่ง)	คงที่ (แห่ง)	เพิ่มขึ้น (แห่ง)	รวม (แห่ง)		
ภาคเหนือ	7	-	-	7	-112.00	ปริมาณน้ำในอ่างเก็บน้ำลดลง
ภาคตะวันออกเฉียงเหนือ	11	-	-	12	-97.00	ปริมาณน้ำในอ่างเก็บน้ำลดลง
ภาคกลาง	2	1	-	3	-27.00	ปริมาณน้ำในอ่างเก็บน้ำลดลง
ภาคตะวันตก	2	-	-	2	-101.00	ปริมาณน้ำในอ่างเก็บน้ำลดลง
ภาคตะวันออก	10	-	-	10	-45.84	ปริมาณน้ำในอ่างเก็บน้ำลดลง
ภาคใต้	4	-	-	4	-83.00	ปริมาณน้ำในอ่างเก็บน้ำลดลง
รวมทั้งประเทศ	36	2	-	38	-465.84	ปริมาณน้ำในอ่างเก็บน้ำลดลง

สรุปสถานการณ์ปริมาณน้ำในอ่างน้ำ

คงที่	2	อ่าง
ลดลง	36	อ่าง
เพิ่มขึ้น	-	อ่าง

ภาค	อ่างเก็บน้ำ	ความจุที่ (ล้าน ม.)	ปริมาณน้ำที่ใช้งานได้ (ล้าน ม.)	ใช้การได้จริง (ล้าน ม.)	ปริมาณน้ำรวม วันที่ 13 มกราคม 2563		ปัจจุบัน วันที่ 13 มกราคม 2564				สัปดาห์ก่อน วันที่ 7 มกราคม 2564				ปริมาณน้ำ + เพิ่มขึ้น (ล้าน ม.)	สถานการณ์ในอ่าง
					%	ปริมาณน้ำรวม (ล้าน ม.)	%	ปริมาณน้ำใช้การได้จริง (ล้าน ม.)	%	ปริมาณน้ำรวม (ล้าน ม.)	%	ปริมาณน้ำใช้การได้จริง (ล้าน ม.)	%			
ภาคเหนือ (7)																
1	ภูมิพล (2)	13,462	3,800	9,662	5,458	41%	5,379	40%	1,579	16%	5,419	40%	1,619	17%	-40.00	ลดลง
2	สิริกิติ์ (2)	9,510	2,850	6,660	4,719	50%	5,150	54%	2,300	35%	5,232	55%	2,382	36%	-82.00	ลดลง
3	แม่งัด	265	12	253	148	56%	138	52%	126	50%	141	53%	129	51%	-3.00	ลดลง
4	แม่งาว	263	14	249	75	29%	104	40%	90	36%	108	41%	94	38%	-4.00	ลดลง
5	กัวลม	106	3	103	53	50%	67	63%	64	62%	69	65%	66	64%	-2.00	ลดลง
6	กัวคอง	170	6	164	103	61%	74	44%	68	41%	75	44%	69	42%	-1.00	ลดลง
7	แควน้อย	939	43	896	415	44%	395	42%	352	39%	401	43%	358	40%	-6.00	ลดลง
	แม่เม็ก	110	16	94	33	30%	42	38%	26	28%	43	39%	27	29%	-1.00	ลดลง
	รวมภาคเหนือ	34,85%	24,825	6,744	18,081	44%	11,349	46%	4,605	25%	11,487	46%	4,717	26%	-112.00	ลดลง
ภาคตะวันออกเฉียงเหนือ (12)																
8	ห้วยหลวง	136	7	129	57	42%	56	41%	49	38%	57	42%	50	39%	-1.00	ลดลง
9	น้ำจืด	520	45	475	267	51%	225	43%	180	38%	230	44%	185	39%	-5.00	ลดลง
10	น้ำพอง (2)	165	8	157	87	53%	87	53%	79	50%	87	53%	79	50%	-	คงที่
11	จันทบุรี (2)	164	37	127	45	27%	140	85%	103	81%	144	88%	107	84%	-4.00	ลดลง
12	อุบลรัตน์ (2)	2,431	581	1,850	476	20%	1,432	59%	851	46%	1,466	60%	885	48%	-34.00	ลดลง
13	ลำปาว	1,980	100	1,880	1,336	67%	908	46%	808	43%	929	47%	829	44%	-21.00	ลดลง
14	ลำตะคอง	314	22	292	148	47%	336	107%	314	108%	340	108%	318	109%	-4.00	ลดลง
15	ลำพระเพลิง	155	1	154	22	14%	153	99%	152	99%	154	99%	153	99%	-1.00	ลดลง
16	มูลน	141	7	134	48	34%	140	99%	133	99%	141	100%	134	100%	-1.00	ลดลง
17	ลำตะข	275	7	268	80	29%	241	88%	234	87%	242	88%	235	88%	-1.00	ลดลง
18	ลำน้ำพอง	121	3	118	22	18%	96	79%	93	79%	98	81%	95	81%	-2.00	ลดลง
19	สิรินธร (2)	1,966	831	1,135	1,668	85%	1,580	80%	749	66%	1,603	82%	772	68%	-23.00	ลดลง
	รวมภาคตะวันออกเฉียงเหนือ	11.80%	8,369	1,649	6,720	51%	5,394	64%	3,745	56%	5,491	66%	3,842	57%	-97.00	ลดลง
ภาคกลาง (3)																
20	ป่าสักชลสิทธิ์	960	3	957	215	22%	615	64%	612	64%	640	67%	637	67%	-25.00	ลดลง
21	อุทัยธานี	160	17	143	36	23%	107	67%	90	63%	108	68%	91	64%	-1.00	ลดลง
22	กระเสียว	299	99	200	61	20%	198	66%	99	50%	198	66%	99	50%	-	คงที่
	รวมภาคกลาง	1.92%	1,419	119	1,300	22%	920	65%	801	56%	947	67%	828	64%	-27.00	ลดลง
ภาคตะวันตก (2)																
23	ศรีนครินทร์ (2)	17,745	10,265	7,480	14,854	84%	13,081	74%	2,816	38%	13,130	74%	2,865	38%	-49.00	ลดลง
24	วชิราลงกรณ (2)	8,860	3,012	5,848	6,811	77%	4,578	52%	1,566	27%	4,630	52%	1,618	28%	-52.00	ลดลง
	รวมภาคตะวันตก	37.51%	26,605	13,277	13,328	81%	17,659	66%	4,382	33%	17,760	67%	4,483	34%	-101.00	ลดลง
ภาคตะวันออก (6+4)																
25	ขุนด่าน	224	5.00	219	144	64%	167	75%	162	74%	180	80%	175	80%	-13.00	ลดลง
26	คลองสียัด	420	30.00	390	102	24%	148	35%	118	30%	159	38%	129	33%	-11.00	ลดลง
27	บางพระ (3)	117	12.00	105	50	43%	72	62%	60	57%	74	63%	62	59%	-2.00	ลดลง
28	หนองปลาไหล (3)	164	13.75	150	48	29%	150	92%	136	91%	154	94%	140	94%	-4.00	ลดลง
29	ประแสร์ (3)	295	20.00	275	115	39%	224	76%	204	74%	227	77%	207	75%	-3.00	ลดลง
30	มาบประชัน (3)	17	0.72	16	4	26%	6	33%	5	30%	6	34%	4.91	31%	-0.10	ลดลง
31	หนองค้อ (3)	21	1.00	20	6	27%	16	75%	15	74%	17	77%	15.58	76%	-0.44	ลดลง
32	ดงกราม (3)	79	3.00	76	34	42%	68	85%	65	85%	69	87%	66.00	86%	-1.39	ลดลง
33	คลองใหญ่ (3)	45	3.00	42	10	21%	35	77%	32	75%	38	83%	34.93	82%	-2.91	ลดลง
34	นคมสินทรจินดา	295	19.00	276	660	224%	210	71%	191	69%	218	74%	199.00	72%	-8.00	ลดลง
	รวมภาคตะวันออก	2.37%	1,678	107	1,570	70%	1,095	65%	988	63%	1,141	68%	1,034	66%	-45.84	ลดลง
ภาคใต้ (4)																
35	แก่งกระจาน	710	65	645	434	61%	507	71%	442	69%	513	72%	448	69%	-6.00	ลดลง
36	ปราณบุรี	391	18	373	266	68%	344	88%	326	87%	352	90%	334	90%	-8.00	ลดลง
37	รัชชประภา (2)	5,639	1,352	4,287	3,680	65%	3,736	66%	2,384	56%	3,743	66%	2,391	56%	-7.00	ลดลง
38	บางลา (2)	1,454	276	1,178	1,081	74%	1,441	99%	1,165	99%	1,503	103%	1,227	104%	-62.00	ลดลง
	รวมภาคใต้	11.55%	8,194	1,711	6,483	67%	6,028	74%	4,317	67%	6,110	75%	4,400	68%	-83.00	ลดลง
	รวมทั้งประเทศ	100%(38)	71,090	23,607	47,482	62%	42,446	60%	18,838	40%	30,132	42%	19,304	41%	-465.84	ลดลง

ที่มาข้อมูล : ตารางสรุปสภาพน้ำในอ่างเก็บน้ำขนาดใหญ่ทั่วประเทศ และตารางสรุปสภาพน้ำในอ่างเก็บน้ำภาคตะวันออกเฉียงเหนือ กรมชลประทาน

หมายเหตุ :

- อ่างเก็บน้ำขนาดใหญ่ หมายถึง อ่างเก็บน้ำที่มีความจุตั้งแต่ 100 ล้าน ลบ.ม. ขึ้นไป
- เป็นอ่างเก็บน้ำอยู่ในความรับผิดชอบของการไฟฟ้าฝ่ายผลิตแห่งประเทศไทย(10) นอกนั้นอยู่ในความรับผิดชอบของกรมชลประทาน (28)
- เป็นอ่างเก็บน้ำขนาดกลางที่มีความสำคัญต่อการอุตสาหกรรมและการประปา ของลุ่มน้ำชายฝั่งทะเลตะวันออก
- ที่มา : กรมชลประทาน และการไฟฟ้าฝ่ายผลิตแห่งประเทศไทย
- จังหวัดที่มีอ่างเก็บน้ำขนาดใหญ่มีจำนวน 26 จังหวัด ไม่มี 50 จังหวัด

รศ. หมายถึง ระดับเก็บกักของอ่าง

ศูนย์เขลางค์
ศูนย์ป้องกันกักกักน้ำ กรมทรัพยากรน้ำ

ลำดับของเขื่อนตามความจุ

- ศรีนครินทร์
- ภูมิพล
- สิริกิติ์
- วชิราลงกรณ
- รัชชประภา
- อุบลรัตน์
- สิรินธร
- บางลา
- ลำปาว
- ป่าสัก

ลำดับของเขื่อนตามปริมาณน้ำใช้การได้

- ภูมิพล
- ศรีนครินทร์
- สิริกิติ์
- วชิราลงกรณ
- รัชชประภา
- ลำปาว
- อุบลรัตน์
- บางลา
- สิรินธร
- ป่าสัก